



Istruzioni per l'esecuzione di  
raccordi, finiture e dettagli con la  
guaina liquida 1K



Prodotti e servizi del gruppo swisspor

# Indice dei contenuti

• Componenti BIKUCOAT-PUR	<b>3</b>
• Esecuzione del raccordo ad angolo	<b>4</b>
• Esecuzione del raccordo finale del risvolto	<b>11</b>
• Protezione contro gli alcali di BIKUCOAT-PUR	<b>18</b>
· Componenti per la protezione contro gli alcali	19
· Protezione contro gli alcali con BIKUCOAT-PUR	20

## Direttive per la lavorazione

- *Temperatura del sottofondo, dell'aria e del materiale:  $\geq + 5^{\circ}\text{C}$*
- *Il sottofondo deve essere ruvido, pulito, privo di grasso e olio, privo di particelle libere e asciutto. Umidità max. 4% della massa.*
- *Larghezze dei raccordi: min. 5 cm su sottofondi rigidi con elevata stabilità dimensionale, min. 10 cm su teli impermeabili.*
- *Il BIKUCOAT-Universalprimer 2K deve essere applicato su tutti i sottofondi e deve essere completamente asciutto prima che sia possibile procedere con il rivestimento con BIKUCOAT-PUR. Per l'applicazione su teli impermeabili a base di materiali sintetici deve essere consultata preliminarmente la tabella delle aderenze.*
- *Deve essere utilizzato esclusivamente il BIKUCOAT-Feltro speciale prodotto da swisspor AG. Questo deve essere applicato senza pieghe e bolle d'aria rispettivamente con una sovrapposizione  $\geq$  di 5 cm sull'intera larghezza del raccordo. I bordi del feltro speciale devono essere interamente rivestiti con BIKUCOAT-PUR per almeno 0,5 cm.*
- *La compatibilità fra i materiali e l'impermeabilità sono garantite solo in associazione ai teli impermeabili ai bitume polimero ed a quelli in materiale sintetico come pure con calcestruzzo, mattoni in terracotta, intonaco, vetro, metalli, legno ecc.*
- *Non è garantita l'adesività su polietilene, masse siliconiche, teli impermeabili in plastica, masse collanti in bitume caldo e teli impermeabili al bitume ossidato non modificato.*
- *Per la messa in opera della mano di fondo i supporti non assorbenti come plastica, vetro, metallo devono essere esenti da sporczia.*
- *Durante l'esecuzione delle guaine liquide, secondo la Norma SIA 271, deve sempre essere redatto un protocollo con la registrazione dei dati climatici.*
- *La progettazione e la lavorazione devono essere conformi alle direttive per la lavorazione e la posa di swisspor AG e alle norme e prescrizioni pertinenti delle associazioni di categoria.*

# Componenti BIKUCOAT-PUR



BIKUCOAT-PUR grigio chiaro o nero, guaina liquida sintetica monocomponente. Si possono trovare le direttive di posa da rispettare durante la messa in opera su [www.swisspor.ch](http://www.swisspor.ch).



BIKUCOAT-Universalprimer 2K. Si può trovare la tabella delle aderenze da rispettare durante la messa in opera su [www.swisspor.ch](http://www.swisspor.ch)

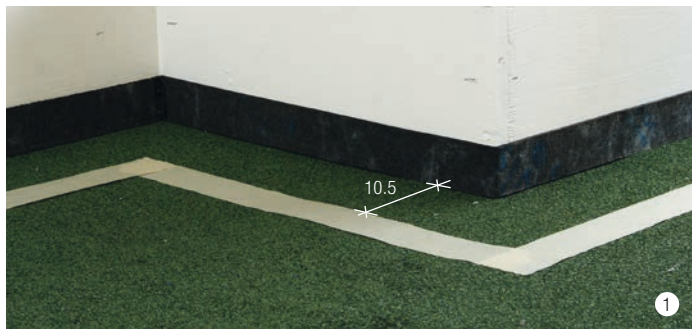


Utensili di lavoro per la messa in opera: nastro adesivo, piccolo rullo in nylon, guanti usa e getta, pennello, forbici, talocchia abrasiva, carta di vetro, apri-bidone, spazzola di metallo, dispositivi di protezione individuale (DPI).

Esecuzione del raccordo ad angolo



## Raccordo ad angolo



Incollare il nastro adesivo sull'impermeabilizzazione bituminosa a 10,5 cm dallo spigolo.



Incollare il nastro adesivo sul supporto a 5,5-6 cm di altezza nel risvolto.

La misura dello sviluppo fra le due strisce di nastro adesivo è pari alla larghezza del feltro speciale più 1 cm.

## Raccordo ad angolo



Pulire le impermeabilizzazioni ardesiate con la spazzola di metallo.



Irruvidire la superficie pulita con del materiale abrasivo adatto.



Spazzolare ed eliminare le parti staccate.

## Raccordo ad angolo



Applicare BIKUCOAT-Universalprimer 2K con il pennello o il rullo sulle parti da trattare, consumo ca. 100-200 g/m<sup>2</sup>.



Tempo di essiccazione, ca. 30 minuti a dipendenza delle condizioni climatiche (controllo: il Primer deve essere secco, non devono esserci zone o parti appiccicose).

Sul calcestruzzo "giovane" (meno di 6 mesi) applicare 2 mani di BIKUCOAT-Universalprimer 2K in maniera da avere una protezione contro gli alcali. Lasciare essiccare fra le 2 applicazioni.

## Raccordo ad angolo



Ritagliare i pezzi di feltro, adattare gli angoli e posizionare quelli prefabbricati ed ev. numerizzarli.



Applicare la prima mano, min. 2 kg/m<sup>2</sup>.



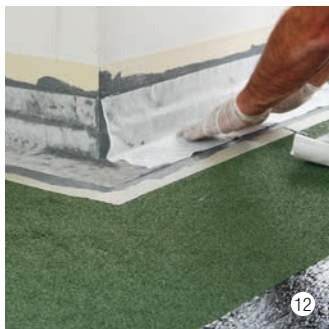
Posizionare gli angoli interni ed esterni, premere, evitare bolle d'aria e pieghe.



## Raccordo ad angolo



Applicare la prima mano fra gli strati di feltro ed anche nelle sovrapposizioni dello stesso.



Piegare il feltro e premere nella guscia.



Feltro esente da pieghe.

## Raccordo ad angolo



Impregnare la parte superiore del feltro in maniera di non più vedere la parte bianca.



Evitare assolutamente qualsiasi inclusione di aria.

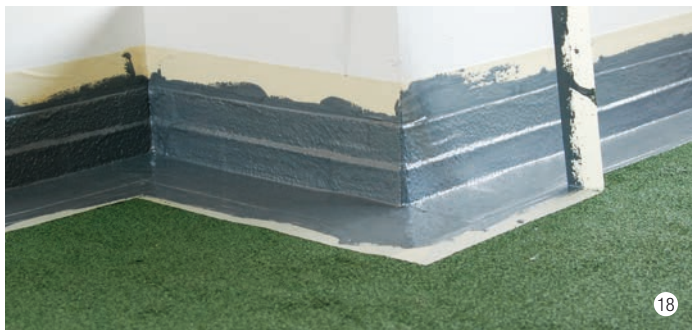


Applicare lo strato superiore, min. 1 kg/m<sup>2</sup>.  
I bordi del feltro devono essere ricoperti  
dalla massa per 0,5 cm.

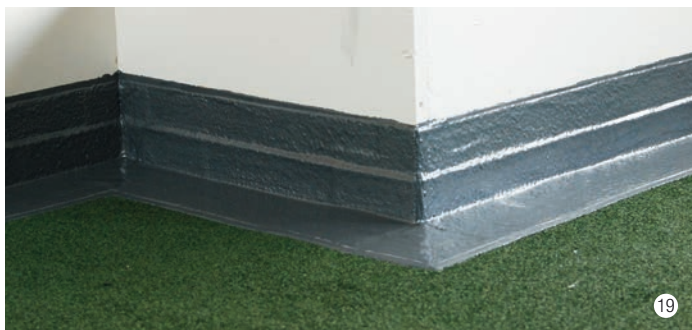


La struttura del feltro non deve essere  
visibile e la superficie superiore deve  
essere brillante.

## Raccordo ad angolo



Togliere il nastro adesivo appena terminata la messa in opera.



Dopo la messa in opera, resiste alla pioggia dopo ca. 2 ore a dipendenza delle temperature e dell'umidità. Completamente essiccato dopo ca. 48 ore.

Esecuzione del raccordo finale del risvolto



## Raccordo finale del risvolto



Incollare il nastro adesivo sull'impermeabilizzazione bituminosa a 10,5 - 11 cm.  
Incollare il nastro adesivo sul supporto a 5,5-6 cm. La misura dello sviluppo fra le due strisce di nastro adesivo è pari alla larghezza del feltro speciale più 1 cm.



Se il caso lo richiede, pulire il supporto con la spazzola di metallo o con la carta di vetro. Spazzolare ed eliminare la parti staccate.

## Raccordo finale del risvolto

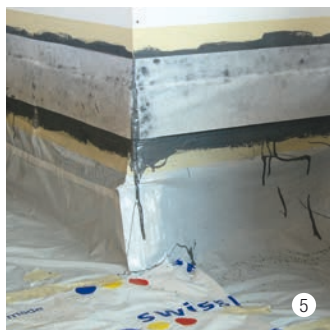


Applicare BIKUCOAT-Universalprimer 2K con il pennello o il rullo sulle parti da trattare, consumo ca. 100-200 g/m<sup>2</sup>. Tempo di essiccazione ca. 30 minuti a dipendenza delle condizioni climatiche (controllo: il Primer deve essere secco, non devono esserci zone o parti appiccicose).



Applicare la 1a mano, min. 2 kg/m<sup>2</sup>. Negli angoli la sovrapposizione del feltro deve essere di 5 cm. Applicare la prima mano fra gli strati di feltro ed anche nelle sovrapposizioni dello stesso.

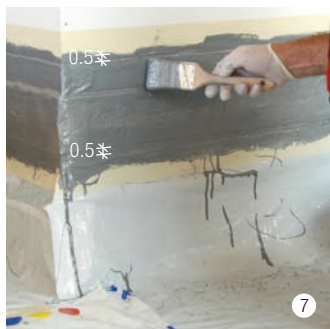
## Raccordo finale del risvolto



Posizionare il feltro, premere ed evitare bolle d'aria e pieghe.



Impregnare la parte superiore del feltro in maniera di non più vedere la parte bianca.



Evitare assolutamente qualsiasi inclusione di aria (bolle). I bordi del feltro devono essere ricoperti dalla massa per 0,5 cm.

## Raccordo finale del risvolto



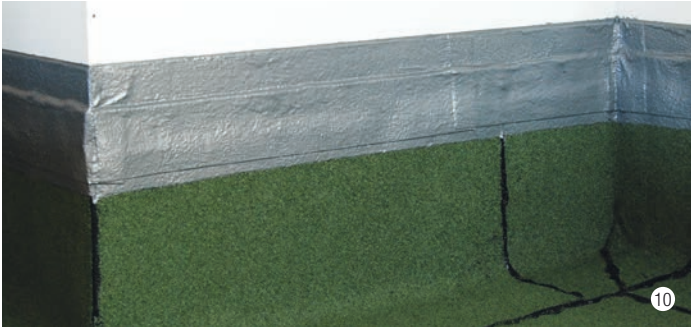
Applicare la 2a mano, min. 1 kg/m<sup>2</sup>. La struttura del feltro non deve più essere visibile e la superficie superiore deve essere brillante.



Togliere il nastro adesivo subito dopo la messa in opera.



## Raccordo finale del risvolto



Dopo la messa in opera, resiste alla pioggia dopo ca. 2 ore a dipendenza delle temperature e dell'umidità. Completamente essiccato dopo ca. 48 ore.

Protezione contro gli alcali con BIKUCOAT-PUR



## Componenti per la protezione contro gli alcali

### **Protezione contro gli alcali ed elementi costruttivi contenenti gli alcali**

- ricoprire il calcestruzzo
- ricoprire le malte
- ricoprire i rivestimenti cementizi e gli intonaci
- ricoprire le colle cementizie



### **BIKUCOAT-PUR è sensibile agli alcali derivanti da reazioni del calcestruzzo «giovane» oppure da sottofondi cementizi**

(meno di 6 mesi)

Applicare imperativamente due strati di BIKUCOAT-Universalprimer 2K.

Lasciare essiccare fra le 2 applicazioni. (vedi pag. 7)



Si possono trovare le direttive di posa da rispettare durante la messa in opera su [www.swisspor.ch](http://www.swisspor.ch)

## Protezione contro gli alcali rilasciati da elementi costruttivi annessi



Pulire i raccordi nuovi o esistenti in BIKUCOAT-PUR (per nuovi raccordi eseguiti dopo ca. 48 ore dall'esecuzione). Incollare il nastro adesivo delimitando il bordo del raccordo.



Applicare ca 200 g/m<sup>2</sup> di BIKUCOAT-Universalprimer 2K con il pennello o il rullo sulla guaina liquida esistente. Tempo di essiccazione ca. 30 - 60 minuti a seconda delle condizioni climatiche.

(Controllo: il Primer deve essere secco, non devono esserci zone o parti appiccicose).

## Protezione contro gli alcali rilasciati da elementi costruttivi annessi



Dopo l'apertura del bidone di BIKUCOAT-Alcalistop, rimestare per bene il contenuto.



Applicare con pennello o rullo ca. 1 kg/m<sup>2</sup>.

## Protezione contro gli alcali rilasciati da elementi costruttivi annessi



Applicare, se il caso lo richiede (strato di ancoraggio), tramite spandimento o spruzzatura, della sabbia di quarzo direttamente su BIKUCOAT-Alcalistop fresco.



Togliere il nastro adesivo subito dopo la messa in opera.  
Levare la sabbia di quarzo in eccesso dopo l'essiccazione dello strato.

## Protezione contro gli alcali rilasciati da elementi costruttivi annessi



Dopo la messa in opera, resiste alla pioggia dopo ca. 2 ore a dipendenza delle temperature e dell'umidità.

Completamente essiccato dopo ca. 15 ore a dipendenza delle condizioni climatiche.



**swisspor AG**

Bahnhofstrasse 50  
CH-6312 Steinhausen  
Tel. +41 56 678 98 98  
Fax +41 56 678 98 99  
[www.swisspor.ch](http://www.swisspor.ch)

**Vendita e supporto tecnico**

Gianni Scolari  
Consulente tecnico  
CH-6533 Lumino  
Tel. +41 91 829 05 78  
Fax +41 91 829 31 61



Prodotti e servizi del gruppo swisspor