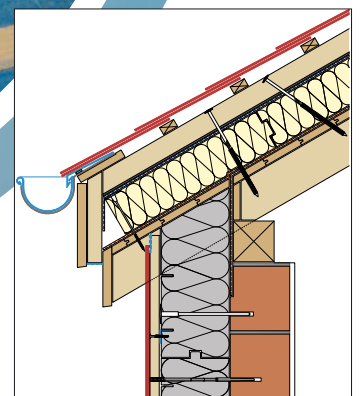
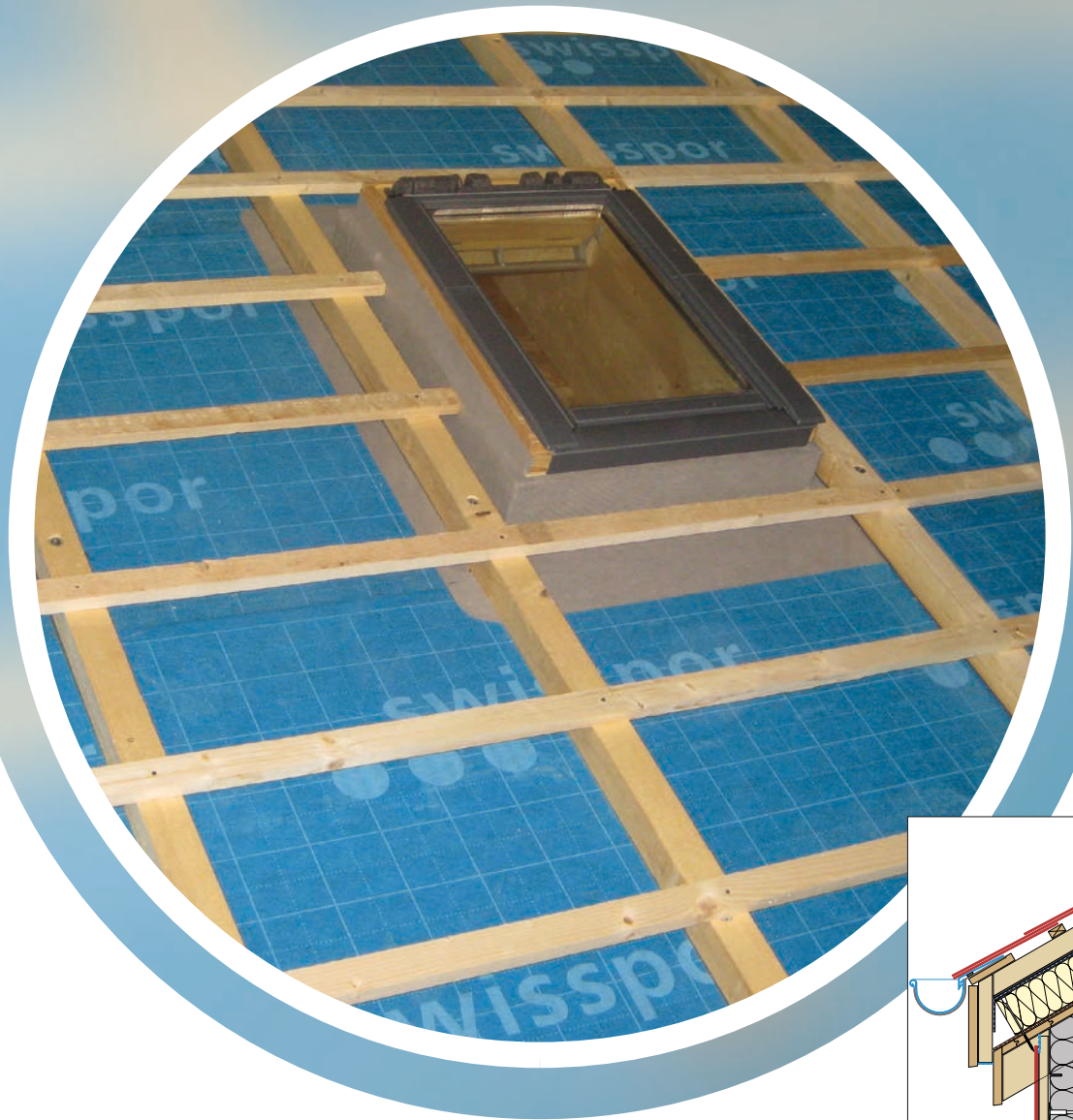
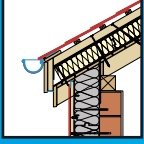


Detailskizzen für Steildach

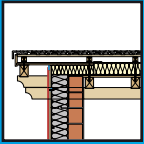


Traufdetail



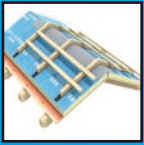
▪ ohne Schubholz	2
▪ mit Schubholz	3
▪ Vordach mit Aufschiebling	4
▪ Vordach mit Konterlattung	5
▪ Vordach mit verstärkter Konterlattung	6
▪ Vordach mit Sparrenlage	7
▪ Unterdach nicht in Rinne entwässert	8
▪ Unterdach in Rinne entwässert	9

Ortdetail



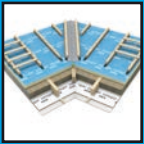
▪ mit Pfette aufgedoppelt	10
▪ mit Schalung	11
▪ mit Sticher	12
▪ mit Verstärkungsbrett	13
▪ Vordach mit 3-Schichtbrett	14
▪ Ortrinne	15

Firstdetail



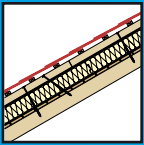
▪ First-Ausbildung	16
▪ halbrunde First-Deckmaterialien	17
▪ Firststrackort mit Entlüftung	18
▪ Firstausbildung bei Deckungen mit Grossformatigen Platten	19

Kehl-/Gratausbildung



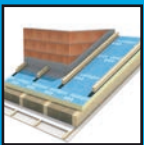
▪ Kehlausbildung	20
▪ Gratausbildung	21

Konterlattenbefestigung



▪ bei druckfester Dämmung	22
▪ bei nicht druckfester Dämmung	23

Anschlüsse an aufgehende Bauteile



▪ Wandanschluss	24
▪ Wandanschluss versenkte Rinne	25
▪ Kamin eckig	26
▪ Kamin / Dunstrohr rund	27
▪ Dachfenster	28
▪ Dachfensterfutter	29
▪ Fensteranschluss	30
▪ Brandmauerbildung	31

Traufdetail

ohne Schubholz

1 Übersparrendämmung

swissporTETTO Alu
swissporTETTO Alu Difuplan
swissporTETTO Alu Polymer
swissporTETTO Kombi Alu/MF
swissporTETTO Kombi Alu/MF Difuplan
swissporTETTO Kombi Alu/MF Polymer
swissporBATISOL® Sparrendämmplatte
swissporBATISOL® Sparrendämmplatte Polymer
swissporDampfbremse SD 5

2 Dampfbremse

3 Dämmstoffhalter

swissporTellerkopfschraube / swissporDachschraube

4 90° Schraube

swissporTellerkopfschraube / swissporDachschraube

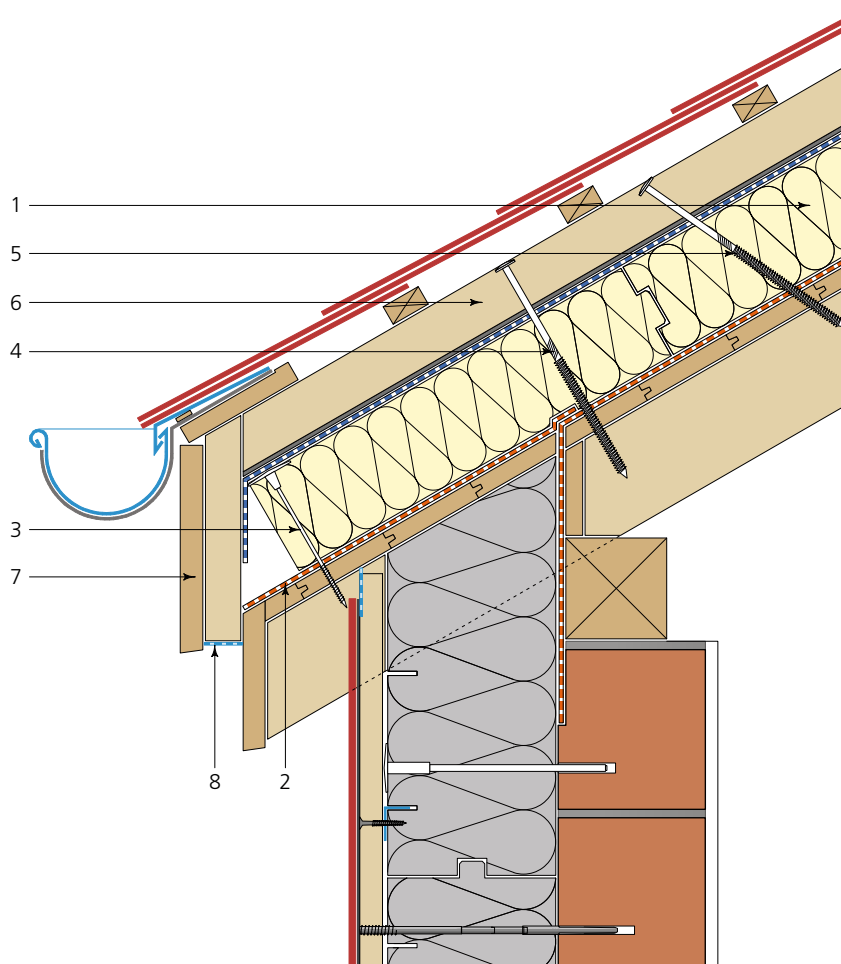
5 60° Schraube

6 Konterlattung

7 Stirnbrett

doppelte Ausführung / Lufteintritt

8 Lufteintritt



Masstab 1:9

Das Detail ist lediglich als Prinzipskizze gedacht. Die Projektierung und Ausführung muss den einschlägigen aktuellen Planungsunterlagen mit deren Vorbedingungen, Verlegeanleitungen und den Verarbeitungsrichtlinien der swisspor AG, sowie den entsprechenden Normen und Richtlinien der Fachverbände entsprechen. Stand der Technik, Änderungen vorbehalten.

Traufdetail

mit Schubholz

1 Übersparrendämmung

swissporTETTO Alu
swissporTETTO Alu Difuplan
swissporTETTO Alu Polymer
swissporTETTO Kombi Alu/MF
swissporTETTO Kombi Alu/MF Difuplan
swissporTETTO Kombi Alu/MF Polymer
swissporBATISOL® Sparrendämmplatte
swissporBATISOL® Sparrendämmplatte Polymer
swissporDampfbremse SD 5

2 Dampfbremse

3 Schubholz

4 90° Schraube

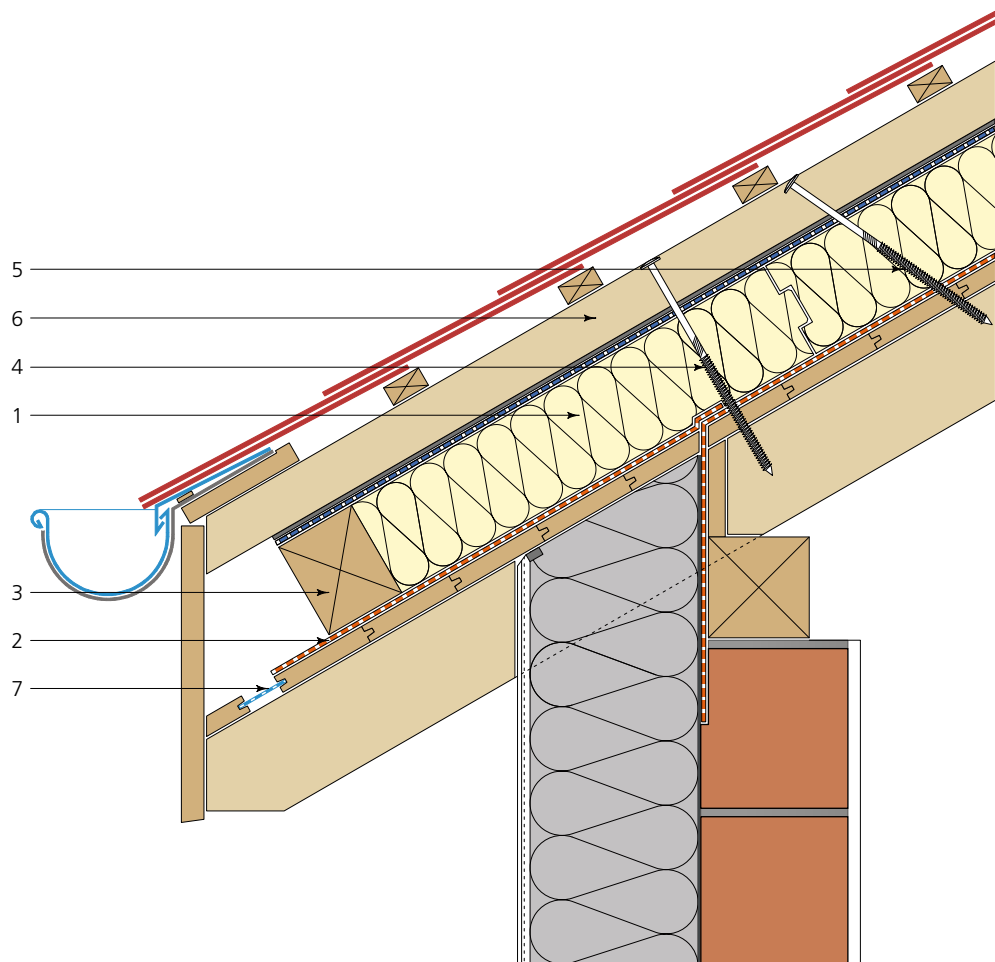
swissporTellerkopfschraube / swissporDachschraube

5 60° Schraube

swissporTellerkopfschraube / swissporDachschraube

6 Konterlattung

7 Lufteintritt



Masstab 1:9

Das Detail ist lediglich als Prinzipskizze gedacht. Die Projektierung und Ausführung muss den einschlägigen aktuellen Planungsunterlagen mit deren Vorbedingungen, Verlegeanleitungen und den Verarbeitungsrichtlinien der swisspor AG, sowie den entsprechenden Normen und Richtlinien der Fachverbände entsprechen. Stand der Technik, Änderungen vorbehalten.

Traufdetail

Vordach mit Aufschiebling

1 Übersparrendämmung

swissporTETTO Alu
swissporTETTO Alu Difuplan
swissporTETTO Alu Polymer
swissporTETTO Kombi Alu/MF
swissporTETTO Kombi Alu/MF Difuplan
swissporTETTO Kombi Alu/MF Polymer
swissporBATISOL® Sparrendämmplatte
swissporBATISOL® Sparrendämmplatte Polymer
swissporDampfbremse SD 5

2 Dampfbremse

3 Aufschiebling

4 Dämmung zwischen Aufschiebling

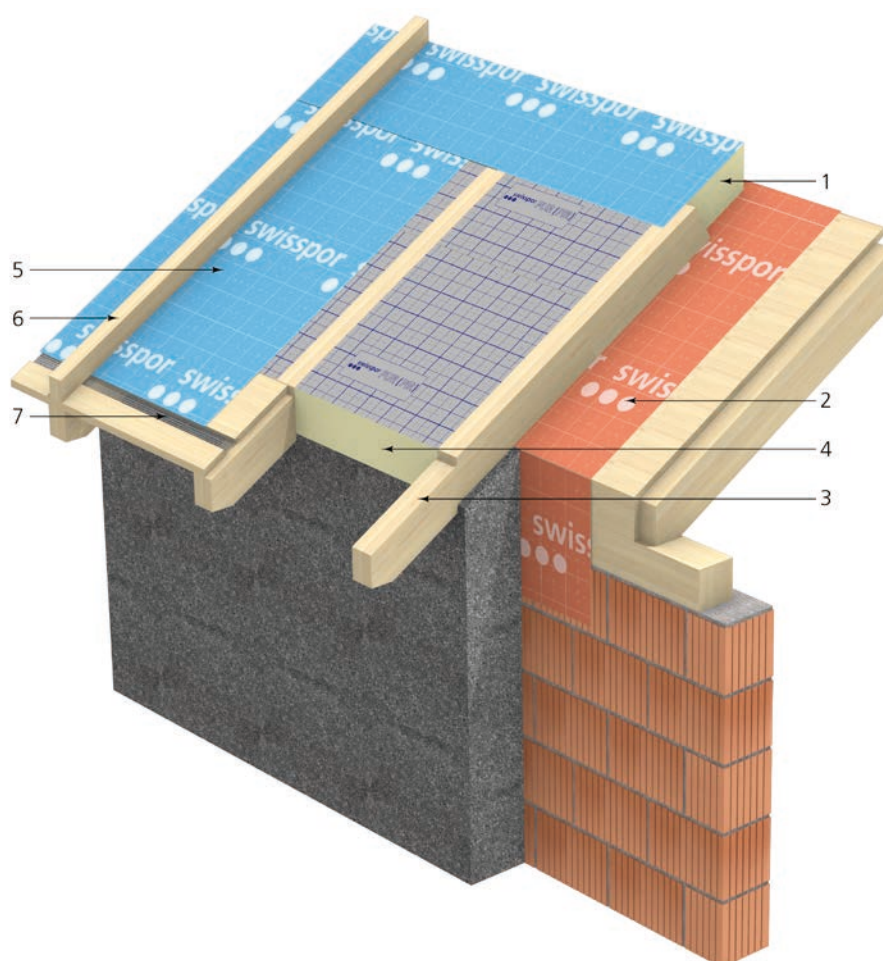
swissporPUR (PIR) Alu

5 Unterdach

swissporUnterdach Difuplan / Difuplan Top / Polymer

6 Konterlattung

7 Lufteintritt

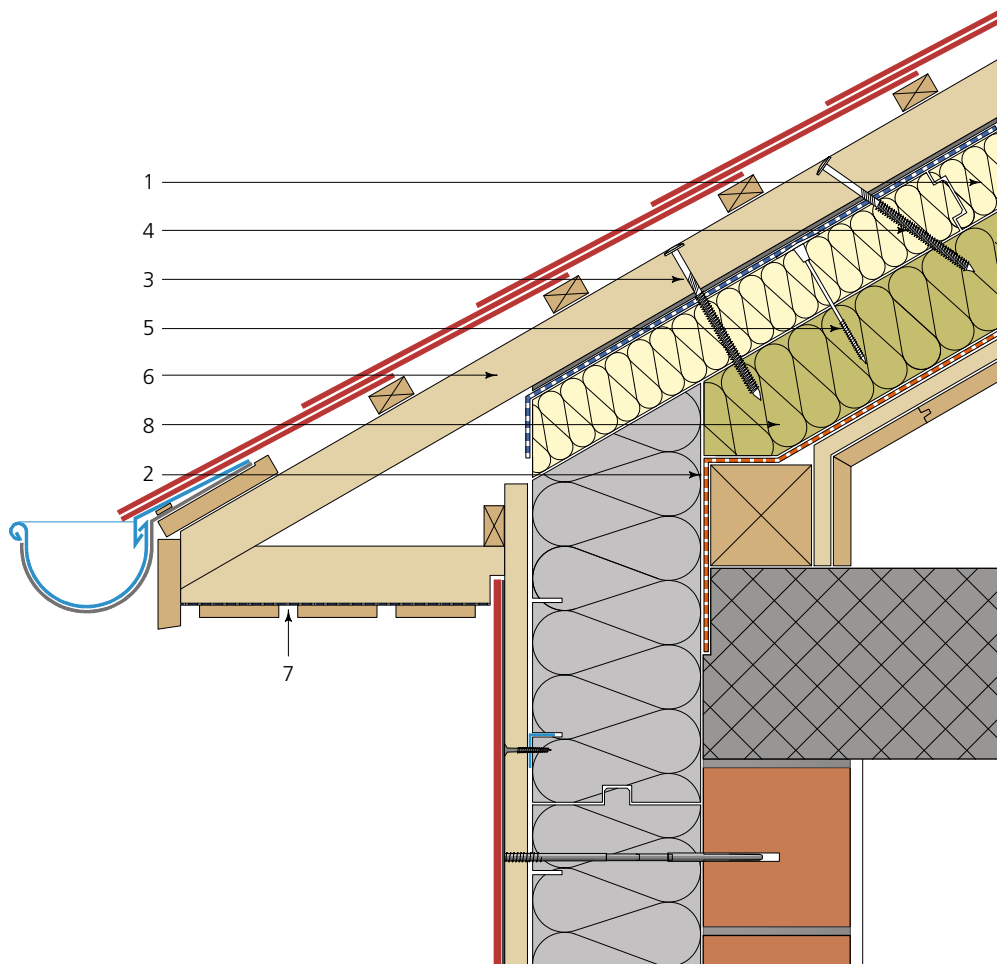


Das Detail ist lediglich als Prinzipskizze gedacht. Die Projektierung und Ausführung muss den einschlägigen aktuellen Planungsunterlagen mit deren Vorbedingungen, Verlegeanleitungen und den Verarbeitungsrichtlinien der swisspor AG, sowie den entsprechenden Normen und Richtlinien der Fachverbände entsprechen. Stand der Technik, Änderungen vorbehalten.

Traufdetail

Vordach mit Konterlattung

- | | | |
|---|---|---|
| 1 | Übersparrendämmung | swissporTETTO Alu
swissporTETTO Alu Difuplan
swissporTETTO Alu Polymer
swissporTETTO Kombi Alu/MF
swissporTETTO Kombi Alu/MF Difuplan
swissporTETTO Kombi Alu/MF Polymer
swissporBATISOL® Sparrendämmplatte
swissporBATISOL® Sparrendämmplatte Polymer |
| 2 | Dampfbremse | swissporDampfbremse SD 2 Reno |
| 3 | 90° Schraube | swissporTellerkopfschraube / swissporDachschraube |
| 4 | 60° Schraube | swissporTellerkopfschraube / swissporDachschraube |
| 5 | Dämmstoffhalter | |
| 6 | Konterlattung | |
| 7 | Lufttritt | |
| 8 | Sparrenlage mit Zwischen-
sparrendämmung | swissporROC Typ 3 |



Masstab 1:9

Das Detail ist lediglich als Prinzipskizze gedacht. Die Projektierung und Ausführung muss den einschlägigen aktuellen Planungsunterlagen mit deren Vorbedingungen, Verlegeanleitungen und den Verarbeitungsrichtlinien der swisspor AG, sowie den entsprechenden Normen und Richtlinien der Fachverbände entsprechen. Stand der Technik, Änderungen vorbehalten.

Traufdetail

Vordach mit verstärkter Konterlattung

1 Übersparrendämmung

swissporTETTO Alu
swissporTETTO Alu Difuplan
swissporTETTO Alu Polymer
swissporTETTO Kombi Alu/MF
swissporTETTO Kombi Alu/MF Difuplan
swissporTETTO Kombi Alu/MF Polymer
swissporBATISOL® Sparrendämmplatte
swissporBATISOL® Sparrendämmplatte Polymer
swissporDampfbremse SD 5

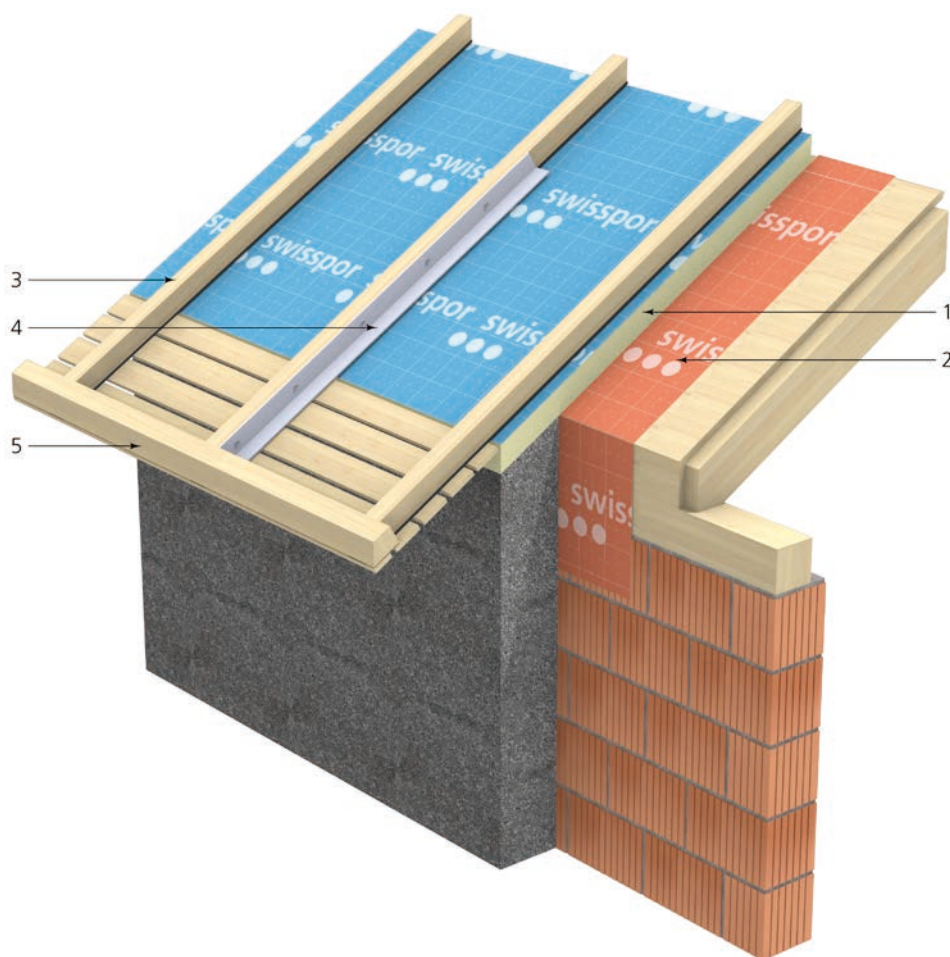
2 Dampfbremse

3 Konterlattung

4 Stahlwinkel

5 Traufbohle

max. Vordach ca. 80 cm im Grund



Das Detail ist lediglich als Prinzipskizze gedacht. Die Projektierung und Ausführung muss den einschlägigen aktuellen Planungsunterlagen mit deren Vorbedingungen, Verlegeanleitungen und den Verarbeitungsrichtlinien der swisspor AG, sowie den entsprechenden Normen und Richtlinien der Fachverbände entsprechen. Stand der Technik, Änderungen vorbehalten.

Traufdetail

Vordach mit Sparrenlage

1 Übersparrendämmung

swissporTETTO Alu
swissporTETTO Alu Difuplan
swissporTETTO Alu Polymer
swissporTETTO Kombi Alu/MF
swissporTETTO Kombi Alu/MF Difuplan
swissporTETTO Kombi Alu/MF Polymer
swissporBATISOL® Sparrendämmplatte
swissporBATISOL® Sparrendämmplatte Polymer
swissporDampfbremse SD 5
swissporTellerkopfschraube / swissporDachschraube

2 Dampfbremse

3 90° Schraube

4 Konterlattung

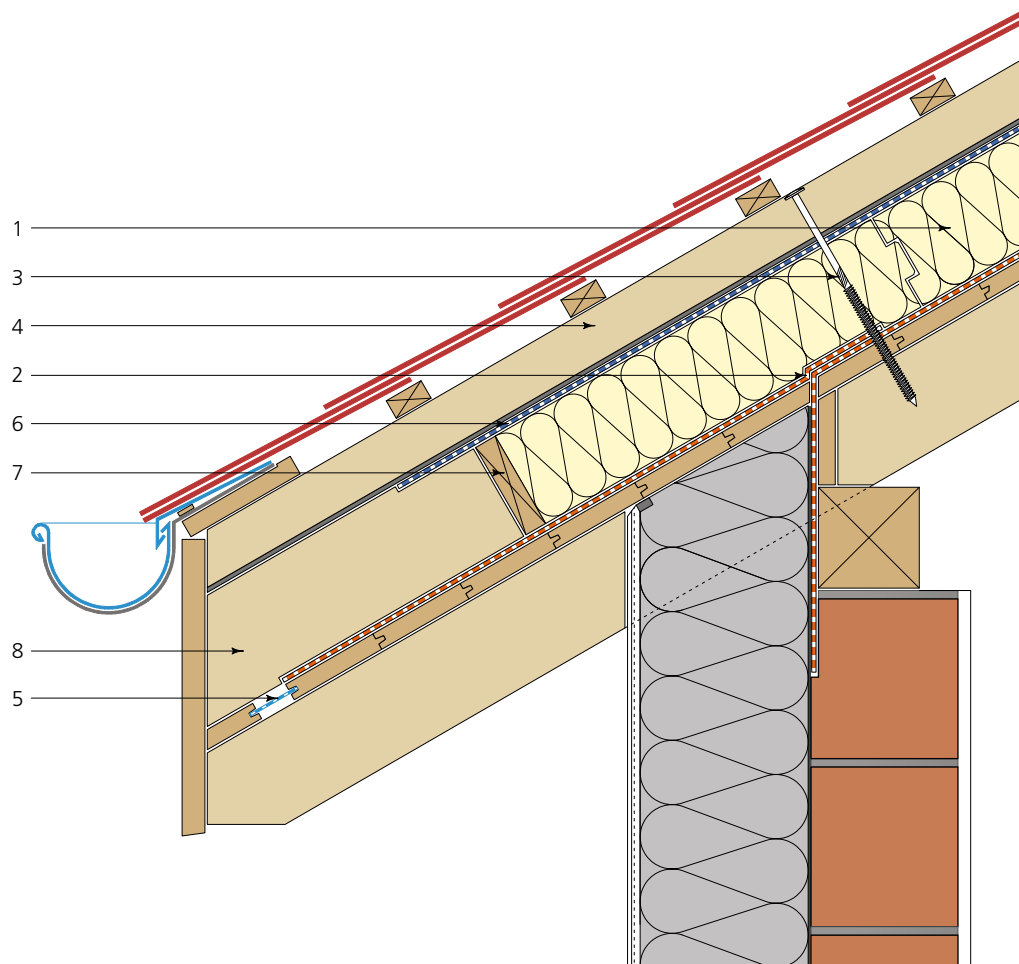
5 Lufteintritt

6 Unterdach

7 Anschlagbrett

8 Schubholz

swissporUnterdach Difuplan / Difuplan Top / Polymer



Massstab 1:9

Das Detail ist lediglich als Prinzipskizze gedacht. Die Projektierung und Ausführung muss den einschlägigen aktuellen Planungsunterlagen mit deren Vorbedingungen, Verlegeanleitungen und den Verarbeitungsrichtlinien der swisspor AG, sowie den entsprechenden Normen und Richtlinien der Fachverbände entsprechen. Stand der Technik, Änderungen vorbehalten.

Traufdetail

Unterdach nicht in Rinne entwässert

1 Übersparrendämmung

2 Dampfbremse

3 90° Schraube

4 60° Schraube

5 Konterlattung

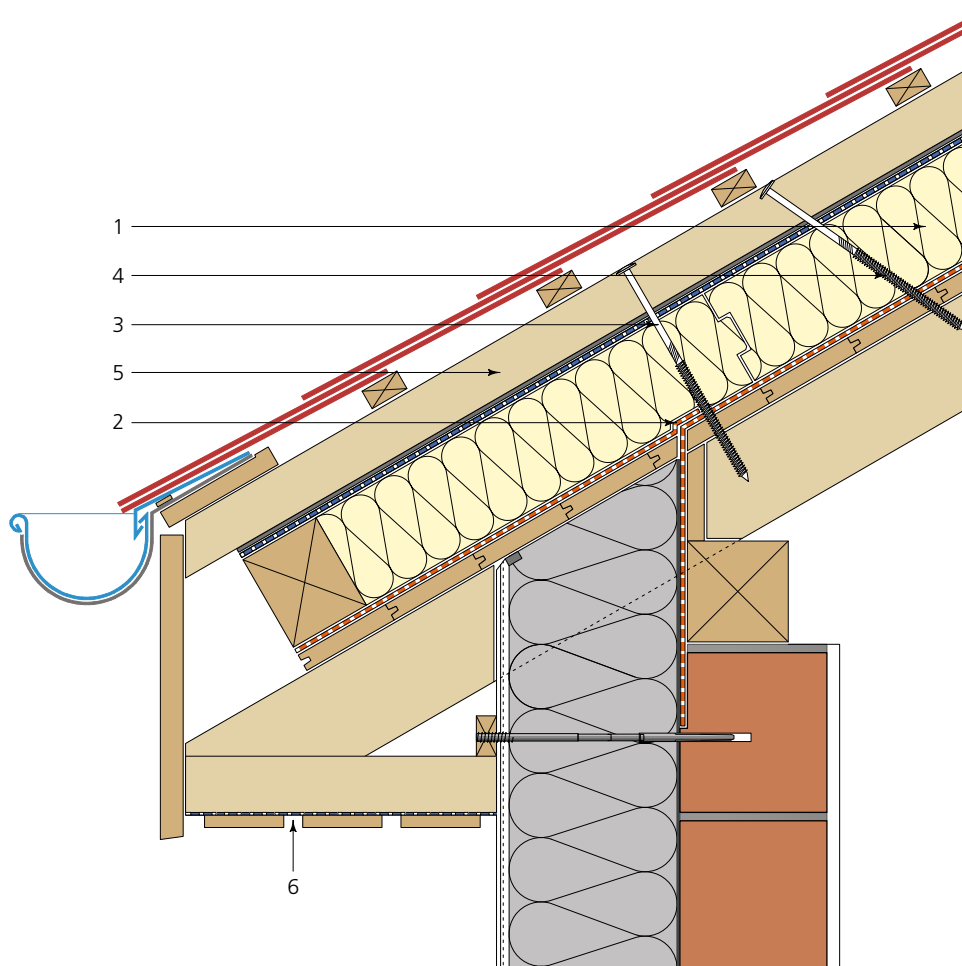
6 Lufteintritt

swissporTETTO Alu
swissporTETTO Alu Difuplan
swissporTETTO Alu Polymer
swissporTETTO Kombi Alu/MF
swissporTETTO Kombi Alu/MF Difuplan
swissporTETTO Kombi Alu/MF Polymer
swissporBATISOL® Sparrendämmplatte
swissporBATISOL® Sparrendämmplatte Polymer

swissporDampfbremse SD 5

swissporTellerkopfschraube / swissporDachschraube

swissporTellerkopfschraube / swissporDachschraube



Massstab 1:9

Das Detail ist lediglich als Prinzipskizze gedacht. Die Projektierung und Ausführung muss den einschlägigen aktuellen Planungsunterlagen mit deren Vorbedingungen, Verlegeanleitungen und den Verarbeitungsrichtlinien der swisspor AG, sowie den entsprechenden Normen und Richtlinien der Fachverbände entsprechen. Stand der Technik, Änderungen vorbehalten.

Traufdetail

Unterdach in Rinne entwässert

1 Übersparrendämmung

2 Dampfbremse

3 90° Schraube

4 60° Schraube

5 Konterlattung

6 Lufteintritt

swissporTETTO Alu

swissporTETTO Alu Difuplan

swissporTETTO Alu Polymer

swissporTETTO Kombi Alu/MF

swissporTETTO Kombi Alu/MF Difuplan

swissporTETTO Kombi Alu/MF Polymer

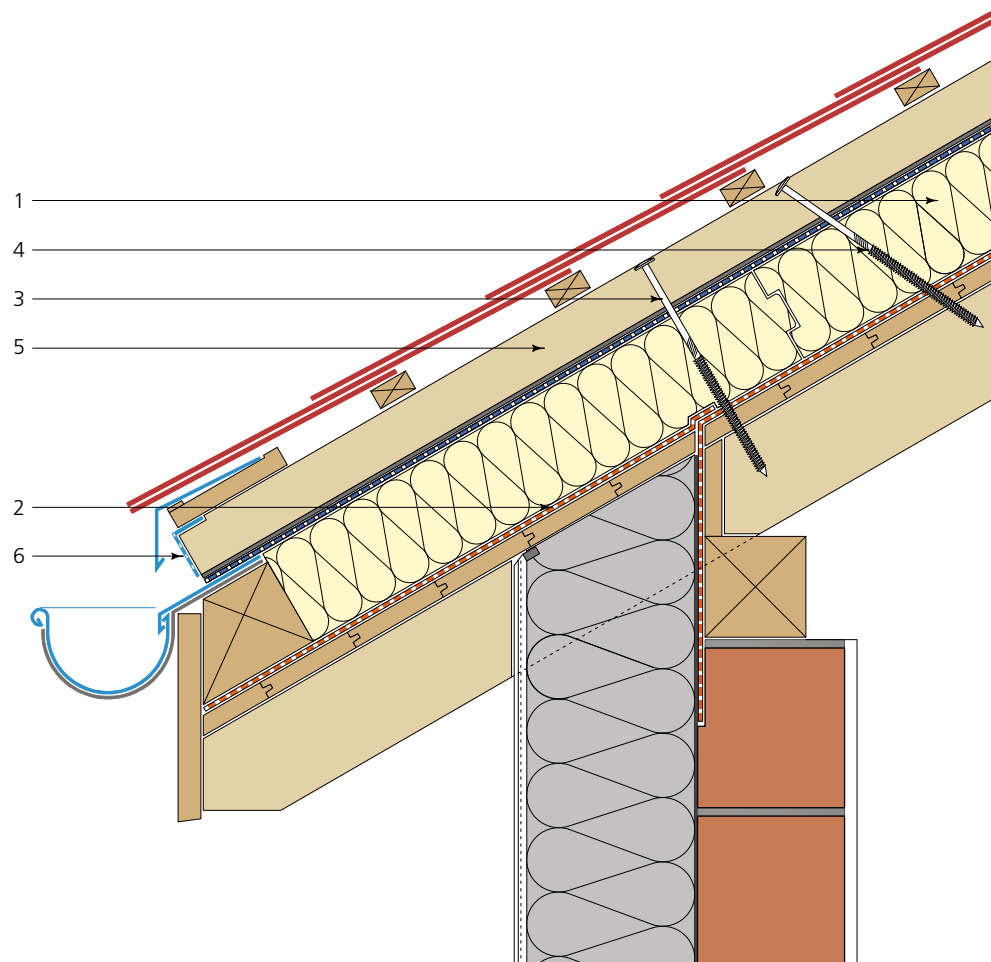
swissporBATISOL® Sparrendämmplatte

swissporBATISOL® Sparrendämmplatte Polymer

swissporDampfbremse SD 5

swissporTellerkopfschraube / swissporDachschraube

swissporTellerkopfschraube / swissporDachschraube



Masstab 1:9

Das Detail ist lediglich als Prinzipskizze gedacht. Die Projektierung und Ausführung muss den einschlägigen aktuellen Planungsunterlagen mit deren Vorbedingungen, Verlegeanleitungen und den Verarbeitungsrichtlinien der swisspor AG, sowie den entsprechenden Normen und Richtlinien der Fachverbände entsprechen. Stand der Technik, Änderungen vorbehalten.

Ortdetail

mit Pfette aufgedoppelt

1 Übersparrendämmung

swissporTETTO Alu
swissporTETTO Alu Difuplan
swissporTETTO Alu Polymer
swissporTETTO Kombi Alu/MF
swissporTETTO Kombi Alu/MF Difuplan
swissporTETTO Kombi Alu/MF Polymer
swissporBATISOL® Sparrendämmplatte
swissporBATISOL® Sparrendämmplatte Polymer

2 Dampfbremse

swissporDampfbremse SD 5

3 90° Schraube

swissporTellerkopfschraube / swissporDachschraube

4 Unterdach

swissporUnterdach Difuplan / Difuplan Top / Polymer

5 Vordachschalungen

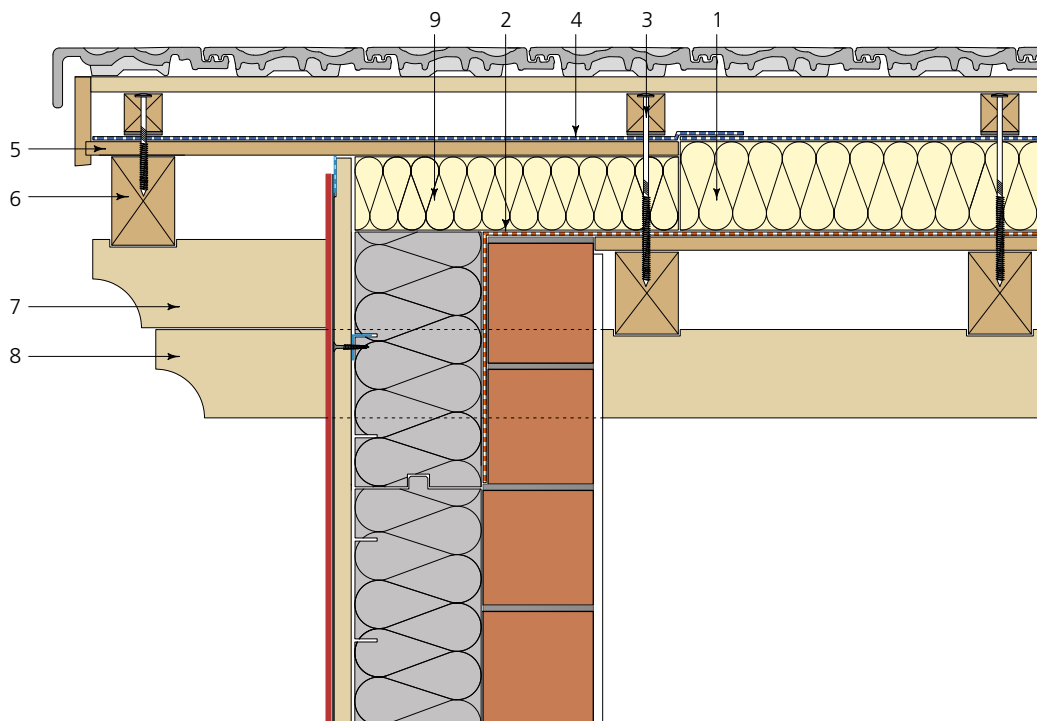
6 Flugsparren

7 aufgesattelte Pfette

8 Pfette

9 Vordachdämmung

swissporPUR (PIR) Alu



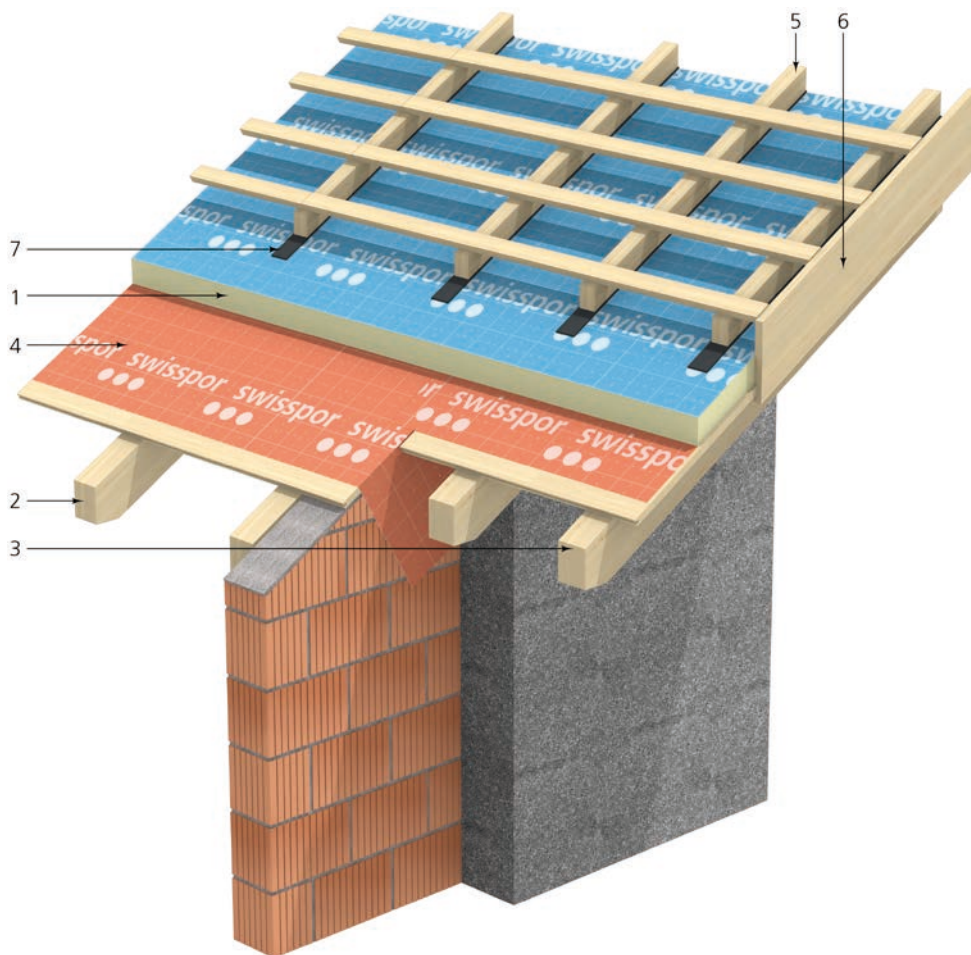
Massstab 1:12

Das Detail ist lediglich als Prinzipskizze gedacht. Die Projektierung und Ausführung muss den einschlägigen aktuellen Planungsunterlagen mit deren Vorbedingungen, Verlegeanleitungen und den Verarbeitungsrichtlinien der swisspor AG, sowie den entsprechenden Normen und Richtlinien der Fachverbände entsprechen. Stand der Technik, Änderungen vorbehalten.

Ortdetail

mit Schalung

- | | | |
|---|--------------------------|---|
| 1 | Übersparrendämmung | swissporTETTO Alu
swissporTETTO Alu Difuplan
swissporTETTO Alu Polymer
swissporTETTO Kombi Alu/MF
swissporTETTO Kombi Alu/MF Difuplan
swissporTETTO Kombi Alu/MF Polymer
swissporBATISOL® Sparrendämmplatte
swissporBATISOL® Sparrendämmplatte Polymer |
| 2 | Sparrenlage | |
| 3 | Flugsparren | |
| 4 | Schalung mit Dampfbremse | swissporDampfbremse SD 5 |
| 5 | Konterlattung | |
| 6 | Ortbrett | mit Nut |
| 7 | Dichtungstreifen | swissporNageldichtband |



Das Detail ist lediglich als Prinzipskizze gedacht. Die Projektierung und Ausführung muss den einschlägigen aktuellen Planungsunterlagen mit deren Vorbedingungen, Verlegeanleitungen und den Verarbeitungsrichtlinien der swisspor AG, sowie den entsprechenden Normen und Richtlinien der Fachverbände entsprechen. Stand der Technik, Änderungen vorbehalten.

Ortdetail

mit Sticher

1 Übersparrendämmung

swissporTETTO Alu
swissporTETTO Alu Difuplan
swissporTETTO Alu Polymer
swissporTETTO Kombi Alu/MF
swissporTETTO Kombi Alu/MF Difuplan
swissporTETTO Kombi Alu/MF Polymer
swissporBATISOL® Sparrendämmplatte
swissporBATISOL® Sparrendämmplatte Polymer

2 Dampfbremse

swissporDampfbremse SD 2 Reno

3 Dichtungsstreifen

swissporNageldichtband

4 Sticher

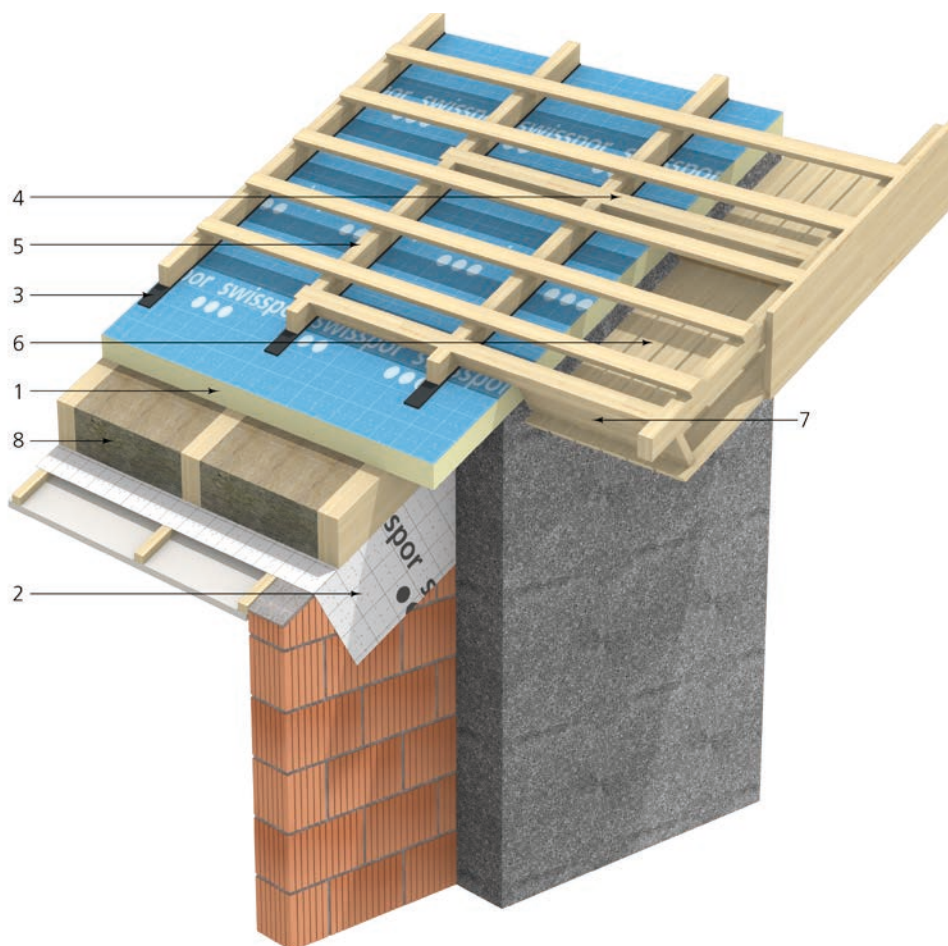
5 Konterlattung

6 Untersicht mit offenen Fugen

7 Höhenausgleichsholz

8 Sparrenlage mit Zwischen-
sparrendämmung

swissporROC Typ 3



Das Detail ist lediglich als Prinzipskizze gedacht. Die Projektierung und Ausführung muss den einschlägigen aktuellen Planungsunterlagen mit deren Vorbedingungen, Verlegeanleitungen und den Verarbeitungsrichtlinien der swisspor AG, sowie den entsprechenden Normen und Richtlinien der Fachverbände entsprechen. Stand der Technik, Änderungen vorbehalten.

Ortdetail

mit Verstärkungsbrett

1 Übersparrendämmung

swissporTETTO Alu
swissporTETTO Alu Difuplan
swissporTETTO Alu Polymer
swissporTETTO Kombi Alu/MF
swissporTETTO Kombi Alu/MF Difuplan
swissporTETTO Kombi Alu/MF Polymer
swissporBATISOL® Sparrendämmplatte
swissporBATISOL® Sparrendämmplatte Polymer

2 Dampfbremse

swissporDampfbremse SD 2 Reno

3 Dichtungstreifen

swissporNageldichtband

4 Verstärkungsbrett

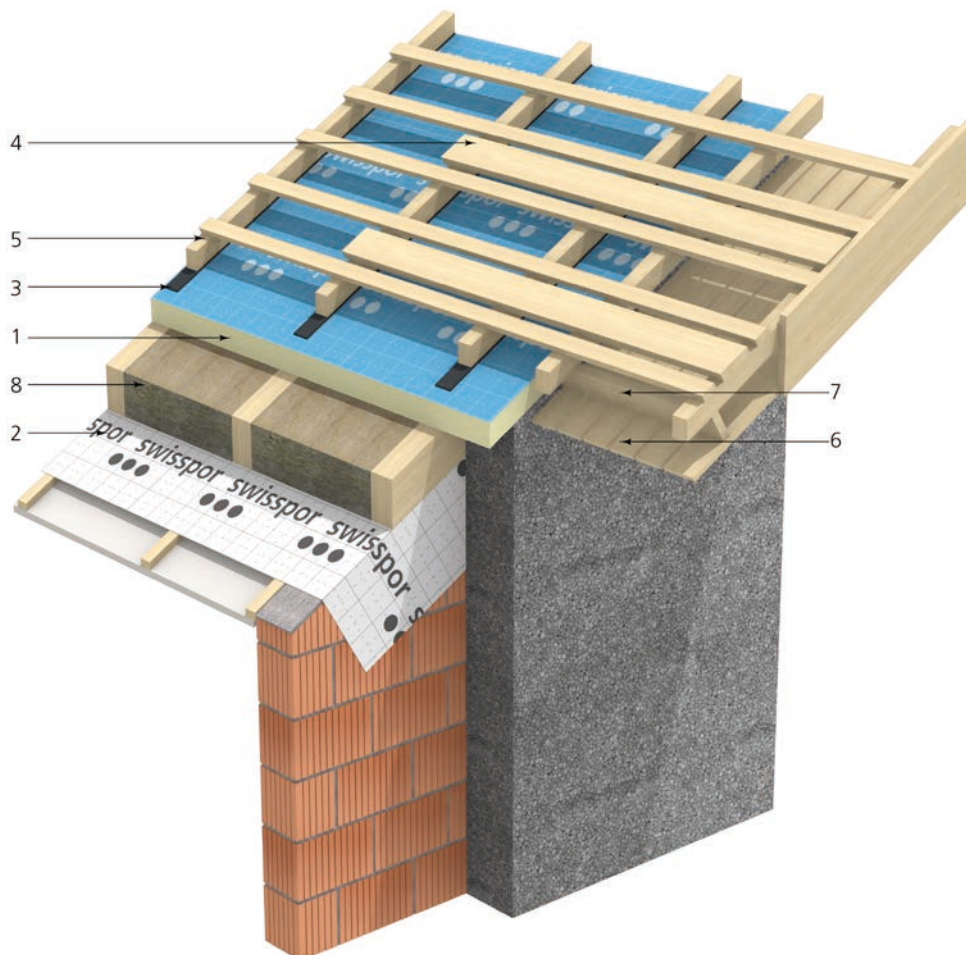
5 Konterlattung

6 Untersicht mit offenen Fugen

7 Höhenausgleichsholz

8 Sparrenlage mit Zwischen-
sparrendämmung

swissporROC Typ 3

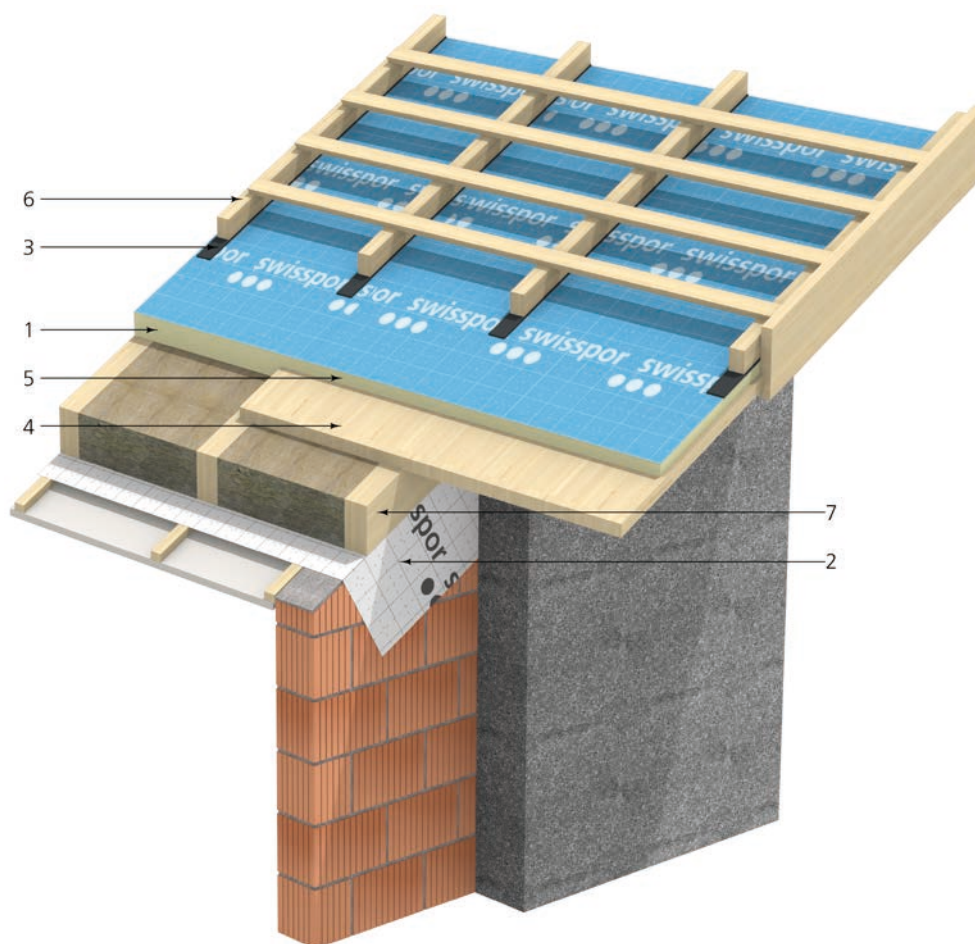


Das Detail ist lediglich als Prinzipskizze gedacht. Die Projektierung und Ausführung muss den einschlägigen aktuellen Planungsunterlagen mit deren Vorbedingungen, Verlegeanleitungen und den Verarbeitungsrichtlinien der swisspor AG, sowie den entsprechenden Normen und Richtlinien der Fachverbände entsprechen. Stand der Technik, Änderungen vorbehalten.

Ortdetail

Vordach mit 3-Schichtbrett

- | | | |
|---|---|---|
| 1 | Übersparrendämmung | swissporTETTO Alu
swissporTETTO Alu Difuplan
swissporTETTO Alu Polymer
swissporTETTO Kombi Alu/MF
swissporTETTO Kombi Alu/MF Difuplan
swissporTETTO Kombi Alu/MF Polymer
swissporBATISOL® Sparrendämmplatte
swissporBATISOL® Sparrendämmplatte Polymer |
| 2 | Dampfbremse | swissporDampfbremse SD 2 Reno |
| 3 | Dichtungsstreifen | swissporNageldichtband |
| 4 | 3-Schichtbrett | 42 mm |
| 5 | Überdämmung | swissporTETTO |
| 6 | Konterlattung | |
| 7 | Sparrenlage mit Zwischen-
sparrendämmung | swissporROC Typ 3 |

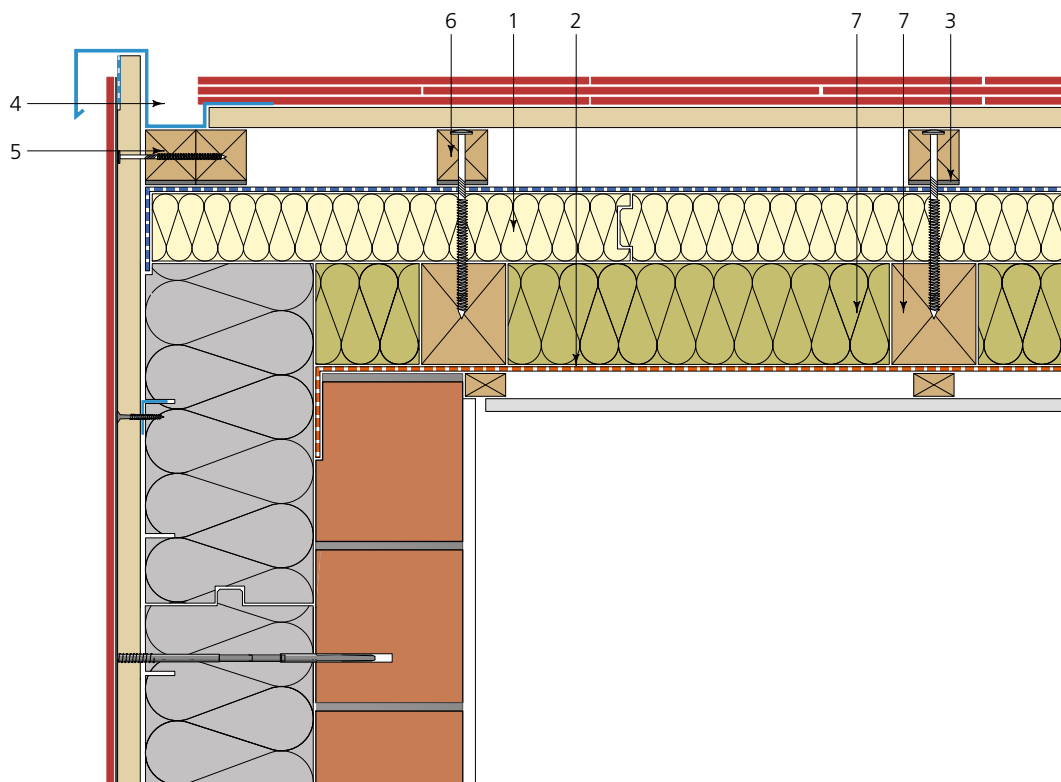


Das Detail ist lediglich als Prinzipskizze gedacht. Die Projektierung und Ausführung muss den einschlägigen aktuellen Planungsunterlagen mit deren Vorbedingungen, Verlegeanleitungen und den Verarbeitungsrichtlinien der swisspor AG, sowie den entsprechenden Normen und Richtlinien der Fachverbände entsprechen. Stand der Technik, Änderungen vorbehalten.

Ortdetail

Ortrinne

- | | |
|---|--|
| <ol style="list-style-type: none"> 1 Übersparrendämmung 2 Dampfbremse 3 Dichtungstreifen 4 Ortrinne versenkt 5 Konterlattent «blind» 6 Konterlattung 7 Sparrenlage mit Zwischen-sparrendämmung | <p>swissporTETTO Alu
swissporTETTO Alu Difuplan
swissporTETTO Alu Polymer
swissporTETTO Kombi Alu/MF
swissporTETTO Kombi Alu/MF Difuplan
swissporTETTO Kombi Alu/MF Polymer
swissporBATISOL® Sparrendämmplatte
swissporBATISOL® Sparrendämmplatte Polymer</p> <p>swissporDampfbremse SD 2 Reno
swissporNageldichtband</p> <p>swissporROC Typ 3</p> |
|---|--|



Massstab 1:9

Das Detail ist lediglich als Prinzipskizze gedacht. Die Projektierung und Ausführung muss den einschlägigen aktuellen Planungsunterlagen mit deren Vorbedingungen, Verlegeanleitungen und den Verarbeitungsrichtlinien der swisspor AG, sowie den entsprechenden Normen und Richtlinien der Fachverbände entsprechen. Stand der Technik, Änderungen vorbehalten.

Firstdetail

First-Ausbildung

1 Übersparrendämmung

swissporTETTO Alu
 swissporTETTO Alu Difuplan
 swissporTETTO Alu Polymer
 swissporTETTO Kombi Alu/MF
 swissporTETTO Kombi Alu/MF Difuplan
 swissporTETTO Kombi Alu/MF Polymer
 swissporBATISOL® Sparrendämmplatte
 swissporBATISOL® Sparrendämmplatte Polymer

2 Dampfbremse

swissporDampfbremse SD 5

3 Dichtungsstreifen

swissporNageldichtband

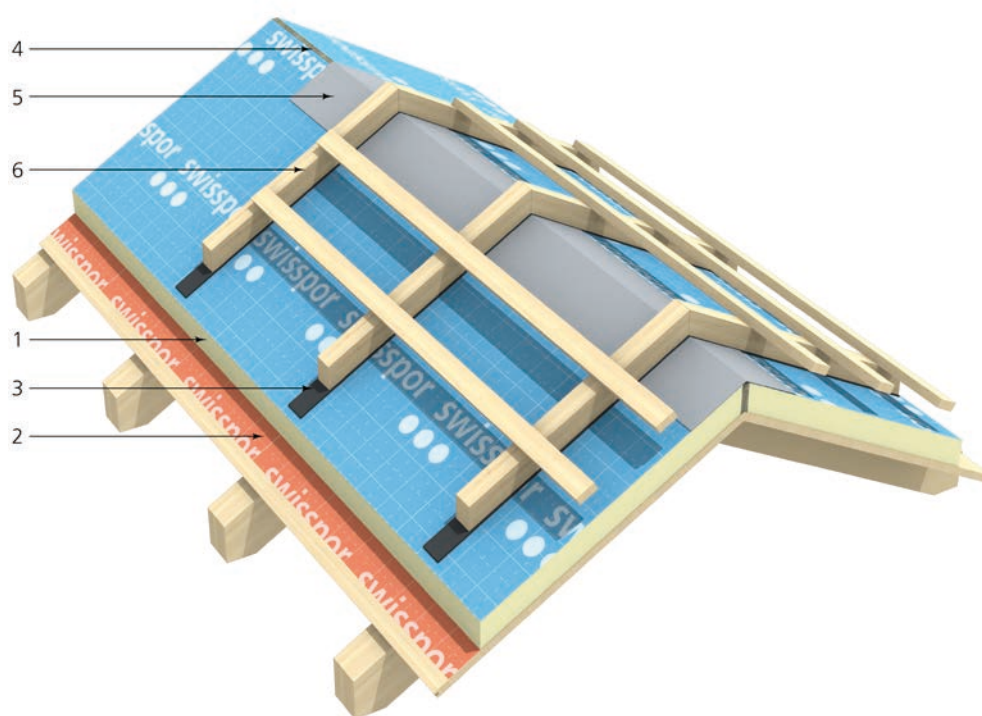
4 Firstlinie

2 cm offen ausgedämmt swissporROC Typ 1

5 Abdeckung

swissporAnschlussband / swissporBIKUVAP KS Alu

6 Konterlattung



Das Detail ist lediglich als Prinzipskizze gedacht. Die Projektierung und Ausführung muss den einschlägigen aktuellen Planungsunterlagen mit deren Vorbedingungen, Verlegeanleitungen und den Verarbeitungsrichtlinien der swisspor AG, sowie den entsprechenden Normen und Richtlinien der Fachverbände entsprechen. Stand der Technik, Änderungen vorbehalten.

Firstdetail

halbrunde First-Deckmaterialien

1 Übersparrendämmung

swissporTETTO Alu
swissporTETTO Alu Difuplan
swissporTETTO Alu Polymer
swissporTETTO Kombi Alu/MF
swissporTETTO Kombi Alu/MF Difuplan
swissporTETTO Kombi Alu/MF Polymer
swissporBATISOL® Sparrendämmplatte
swissporBATISOL® Sparrendämmplatte Polymer

2 Dampfbremse

swissporDampfbremse SD 5

3 Dichtungstreifen

swissporNageldichtband

4 Firstlinie

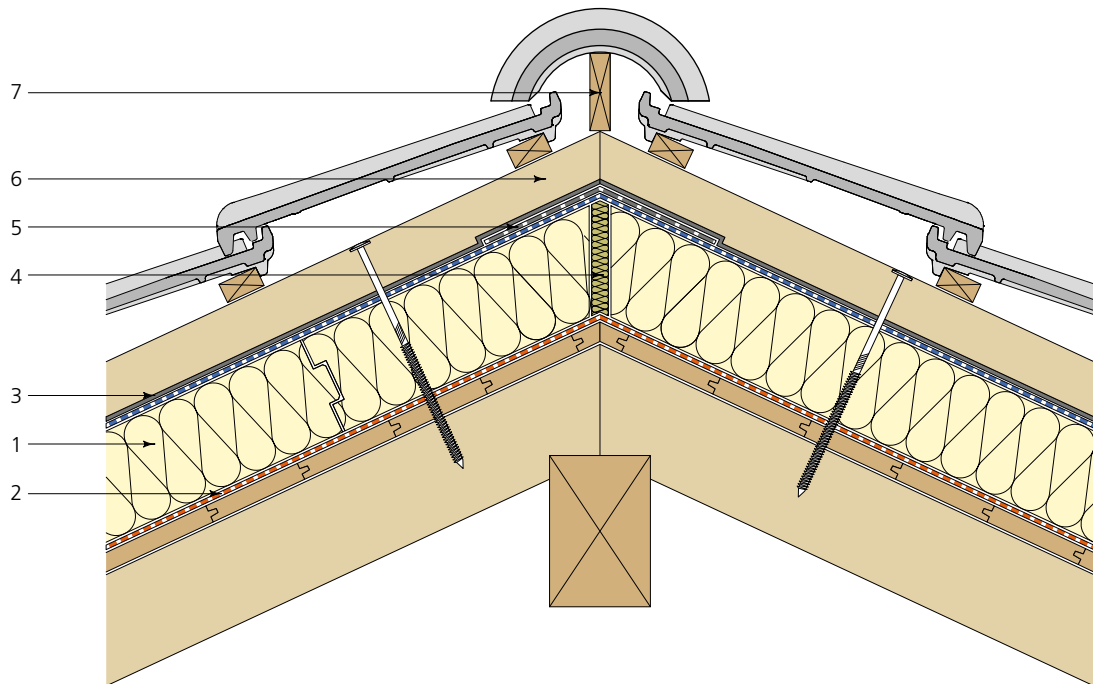
2 cm offen ausgedämmt swissporROC Typ 1

5 Abdeckung

swissporAnschlussband / swissporBIKUVAP KS Alu

6 Konterlattung

7 Firstlatte



Massstab 1:9

Das Detail ist lediglich als Prinzipskizze gedacht. Die Projektierung und Ausführung muss den einschlägigen aktuellen Planungsunterlagen mit deren Vorbedingungen, Verlegeanleitungen und den Verarbeitungsrichtlinien der swisspor AG, sowie den entsprechenden Normen und Richtlinien der Fachverbände entsprechen. Stand der Technik, Änderungen vorbehalten.

Firstdetail

Firststrackort mit Entlüftung

1 Übersparrendämmung

2 Dampfbremse

3 Dichtungstreifen

4 Firstlinie

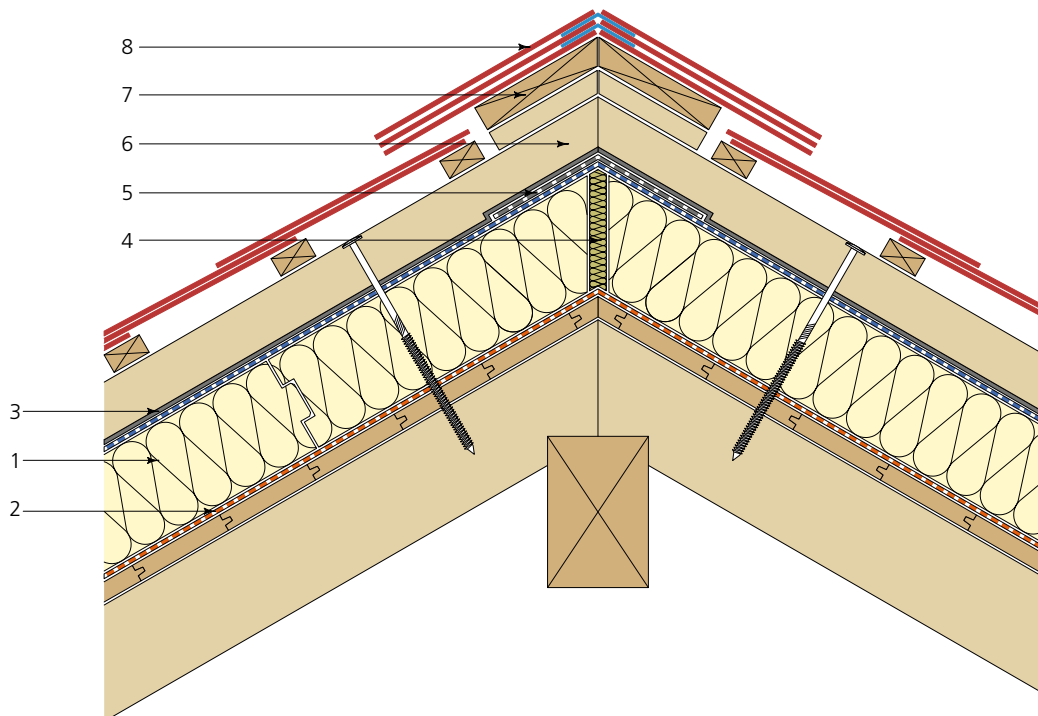
5 Abdeckung

6 Konterlattung

7 Unterlagsbrett

8 Strackort

swissporTETTO Alu
 swissporTETTO Alu Difuplan
 swissporTETTO Alu Polymer
 swissporTETTO Kombi Alu/MF
 swissporTETTO Kombi Alu/MF Difuplan
 swissporTETTO Kombi Alu/MF Polymer
 swissporBATISOL® Sparrendämmplatte
 swissporBATISOL® Sparrendämmplatte Polymer
 swissporDampfbremse SD 5
 swissporNageldichtband
 2 cm offen ausgedämmt swissporROC Typ 1
 swissporAnschlussband / swissporBIKUVAP KS Alu



Massstab 1:9

Das Detail ist lediglich als Prinzipskizze gedacht. Die Projektierung und Ausführung muss den einschlägigen aktuellen Planungsunterlagen mit deren Vorbedingungen, Verlegeanleitungen und den Verarbeitungsrichtlinien der swisspor AG, sowie den entsprechenden Normen und Richtlinien der Fachverbände entsprechen. Stand der Technik, Änderungen vorbehalten.

Firstdetail

Firstausbildung bei Deckungen mit Grossformatigen Platten

1 Übersparrendämmung

swissporTETTO Alu
swissporTETTO Alu Difuplan
swissporTETTO Alu Polymer
swissporTETTO Kombi Alu/MF
swissporTETTO Kombi Alu/MF Difuplan
swissporTETTO Kombi Alu/MF Polymer
swissporBATISOL® Sparrendämmplatte
swissporBATISOL® Sparrendämmplatte Polymer

2 Dampfbremse

swissporDampfbremse SD 5

3 Dichtungstreifen

swissporNageldichtband

4 Firstlinie

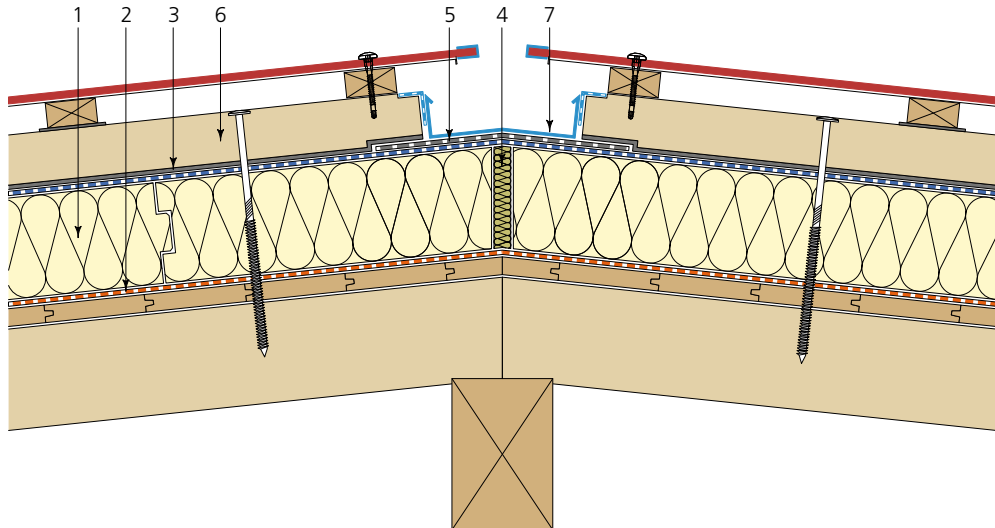
2 cm offen ausgedämmt swissporROC Typ 1

5 Abdeckung

swissporAnschlussband / swissporBIKUVAP KS Alu

6 Konterlattung

7 Firstrinne



Massstab 1:9

Das Detail ist lediglich als Prinzipskizze gedacht. Die Projektierung und Ausführung muss den einschlägigen aktuellen Planungsunterlagen mit deren Vorbedingungen, Verlegeanleitungen und den Verarbeitungsrichtlinien der swisspor AG, sowie den entsprechenden Normen und Richtlinien der Fachverbände entsprechen. Stand der Technik, Änderungen vorbehalten.

Kehl-/Gratausbildung

Kehlausbildung

1 Übersparrendämmung

swissporTETTO Alu
swissporTETTO Alu Difuplan
swissporTETTO Alu Polymer
swissporTETTO Kombi Alu/MF
swissporTETTO Kombi Alu/MF Difuplan
swissporTETTO Kombi Alu/MF Polymer
swissporBATISOL® Sparrendämmplatte
swissporBATISOL® Sparrendämmplatte Polymer

2 Dampfbremse

swissporDampfbremse SD 2 Reno

3 Dichtungsstreifen

swissporNageldichtband

4 Kehllinie

2 cm offen ausgedämmt swissporROC Typ 1

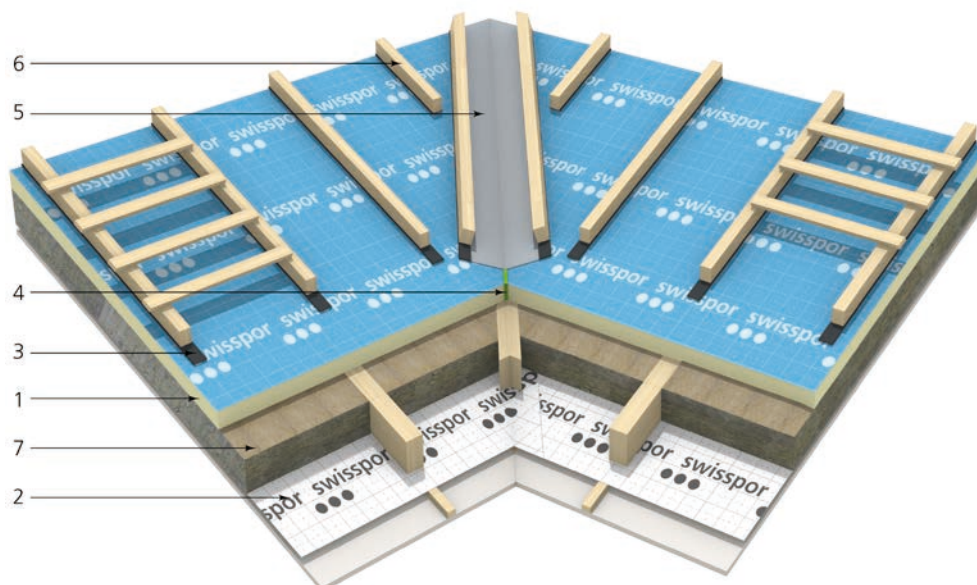
5 Abdeckung

swissporAnschlussband / swissporBIKUVAP KS Alu

6 Konterlattung

swissporROC Typ 3

7 Sparrenlage mit Zwischen-
sparrendämmung



Das Detail ist lediglich als Prinzipskizze gedacht. Die Projektierung und Ausführung muss den einschlägigen aktuellen Planungsunterlagen mit deren Vorbedingungen, Verlegeanleitungen und den Verarbeitungsrichtlinien der swisspor AG, sowie den entsprechenden Normen und Richtlinien der Fachverbände entsprechen. Stand der Technik, Änderungen vorbehalten.

Kehl-/Gratausbildung

Gratausbildung

1 Übersparrendämmung

swissporTETTO Alu
swissporTETTO Alu Difuplan
swissporTETTO Alu Polymer
swissporTETTO Kombi Alu/MF
swissporTETTO Kombi Alu/MF Difuplan
swissporTETTO Kombi Alu/MF Polymer
swissporBATISOL® Sparrendämmplatte
swissporBATISOL® Sparrendämmplatte Polymer
swissporDampfbremse SD 2 Reno
swissporNageldichtband

2 Dampfbremse

3 Dichtungstreifen

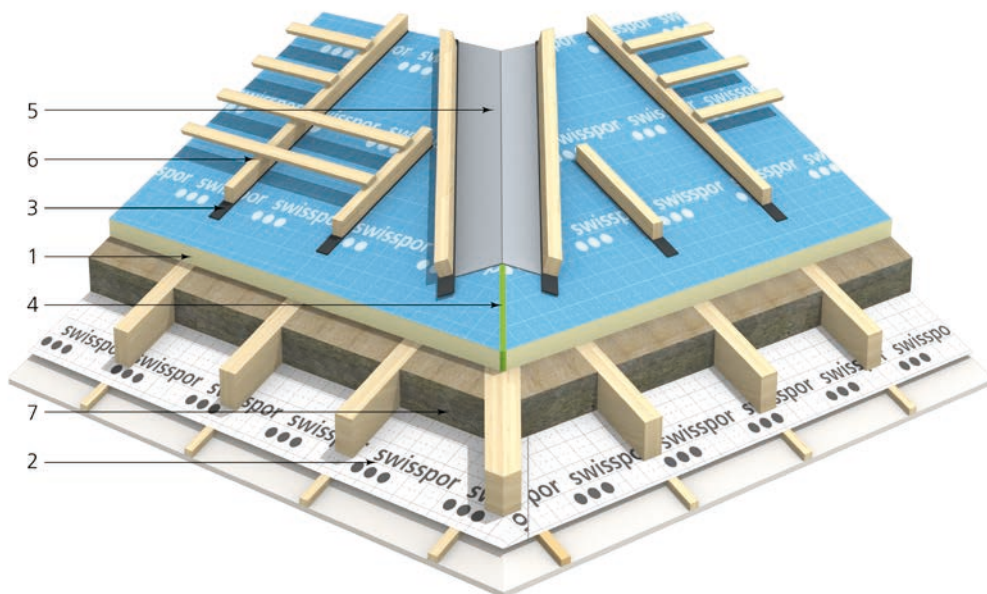
4 Gratlinie

5 Abdeckung

6 Konterlattung

7 Sparrenlage mit Zwischen-
sparrendämmung

swissporROC Typ 3



Das Detail ist lediglich als Prinzipskizze gedacht. Die Projektierung und Ausführung muss den einschlägigen aktuellen Planungsunterlagen mit deren Vorbedingungen, Verlegeanleitungen und den Verarbeitungsrichtlinien der swisspor AG, sowie den entsprechenden Normen und Richtlinien der Fachverbände entsprechen. Stand der Technik, Änderungen vorbehalten.

Konterlattenbefestigung

bei druckfester Dämmung

1 Übersparrendämmung

2 Dampfbremse

3 Dichtungsstreifen

4 Konterlattung

5 Sparrenlage

6 Konterlattenstoss

7 Lage- und Abhebesicherung

8 Schubsicherung

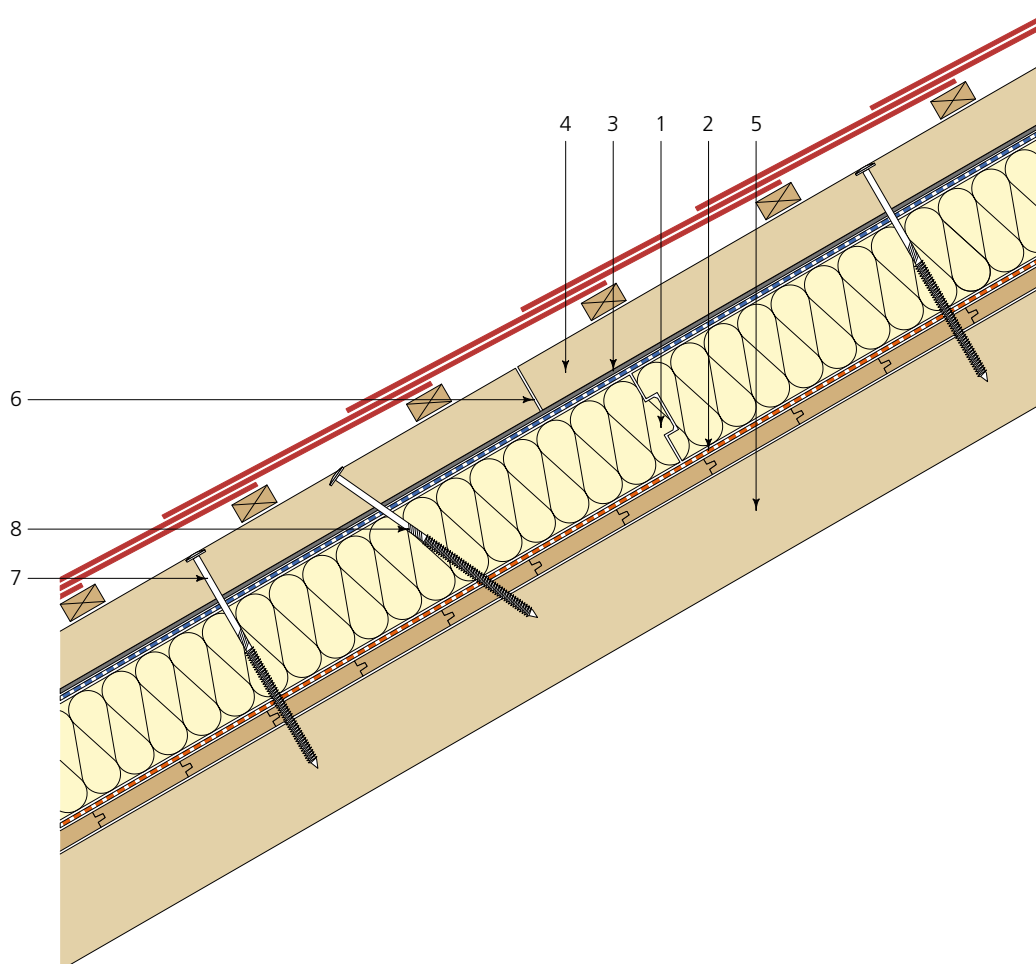
swissporTETTO Alu
swissporTETTO Alu Difuplan
swissporTETTO Alu Polymer
swissporBATISOL® Sparrendämmplatte
swissporBATISOL® Sparrendämmplatte Polymer
swissporDampfbremse SD 5
swissporNageldichtband

drucksteif

swissporTellerkopfschraube ¹⁾

swissporTellerkopfschraube ¹⁾

¹⁾ Es wird empfohlen die Berechnungen direkt beim Schraubenlieferanten (swisspor AG) einzuholen und schriftlich bestätigen zu lassen.



Massstab 1:9

Das Detail ist lediglich als Prinzipskizze gedacht. Die Projektierung und Ausführung muss den einschlägigen aktuellen Planungsunterlagen mit deren Vorbedingungen, Verlegeanleitungen und den Verarbeitungsrichtlinien der swisspor AG, sowie den entsprechenden Normen und Richtlinien der Fachverbände entsprechen. Stand der Technik, Änderungen vorbehalten.

Konterlattenbefestigung

bei nicht druckfester Dämmung

- 1 Übersparrendämmung
- 2 Dampfbremse
- 3 Dichtungstreifen
- 4 Konterlattung
- 5 Sparrenlage mit Zwischen-sparrendämmung
- 6 Konterlattenstoss
- 7 Lage- und Abhebesicherung
- 8 Schubsicherung

swissporTETTO Kombi Alu/MF
swissporTETTO Kombi Alu/MF Difuplan
swissporTETTO Kombi Alu/MF Polymer
swissporDampfbremse SD 2 Reno
swissporNageldichtband

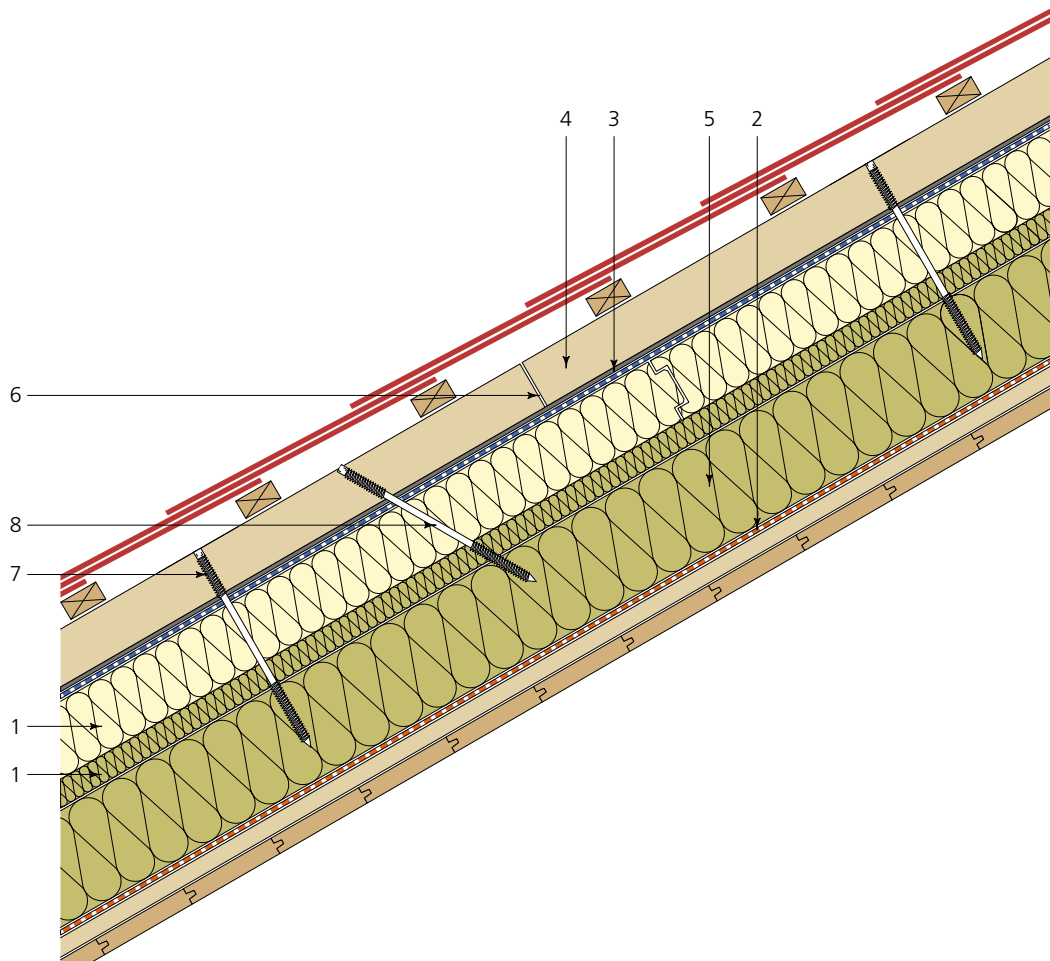
swissporROC Typ 3

drucksteif

swissporDachschraube ¹⁾

swissporDachschraube ¹⁾

¹⁾ Es wird empfohlen die Berechnungen direkt beim Schraubenlieferanten (swisspor AG) einzuholen und schriftlich bestätigen zu lassen.



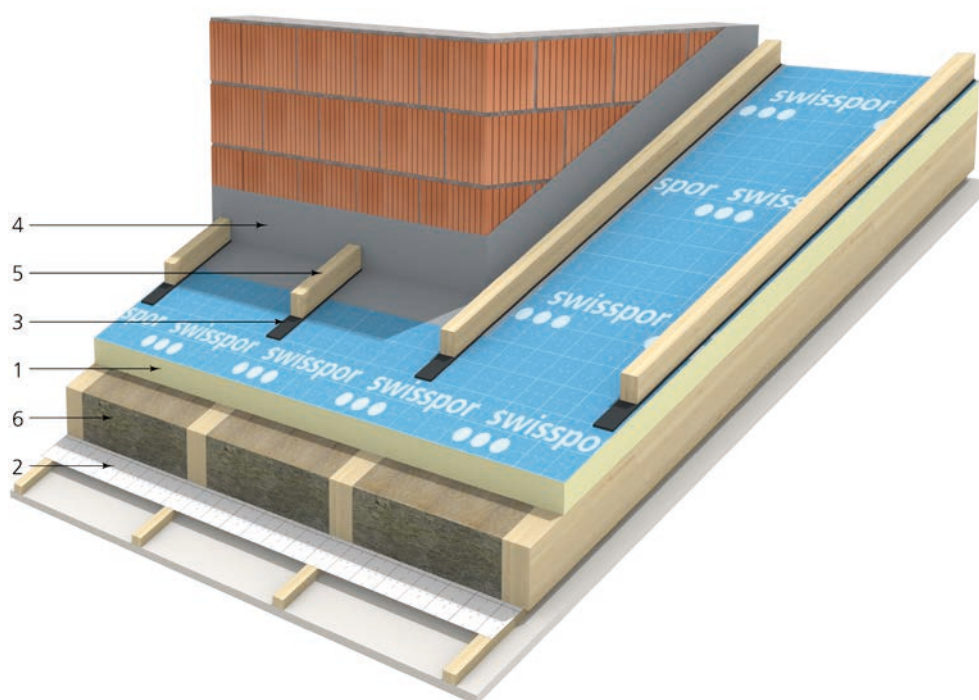
Massstab 1:9

Das Detail ist lediglich als Prinzipskizze gedacht. Die Projektierung und Ausführung muss den einschlägigen aktuellen Planungsunterlagen mit deren Vorbedingungen, Verlegeanleitungen und den Verarbeitungsrichtlinien der swisspor AG, sowie den entsprechenden Normen und Richtlinien der Fachverbände entsprechen. Stand der Technik, Änderungen vorbehalten.

Anschlüsse an aufgehende Bauteile

Wandanschluss

- | | | |
|---|---|---|
| 1 | Übersparrendämmung | swissporTETTO Alu
swissporTETTO Alu Difuplan
swissporTETTO Alu Polymer
swissporTETTO Kombi Alu/MF
swissporTETTO Kombi Alu/MF Difuplan
swissporTETTO Kombi Alu/MF Polymer
swissporBATISOL® Sparrendämmplatte
swissporBATISOL® Sparrendämmplatte Polymer |
| 2 | Dampfbremse | swissporDampfbremse SD 2 Reno |
| 3 | Dichtungsstreifen | swissporNageldichtband |
| 4 | Anschlussband | swissporAnschlussband / swissporBIKUVAP KS Alu |
| 5 | Konterlattung | |
| 6 | Sparrenlage mit Zwischen-
sparrendämmung | swissporROC Typ 3 |



Das Detail ist lediglich als Prinzipskizze gedacht. Die Projektierung und Ausführung muss den einschlägigen aktuellen Planungsunterlagen mit deren Vorbedingungen, Verlegeanleitungen und den Verarbeitungsrichtlinien der swisspor AG, sowie den entsprechenden Normen und Richtlinien der Fachverbände entsprechen. Stand der Technik, Änderungen vorbehalten.

Anschlüsse an aufgehende Bauteile

Wandanschluss versenkte Rinne

1 Übersparrendämmung

swissporTETTO Alu
swissporTETTO Alu Difuplan
swissporTETTO Alu Polymer
swissporTETTO Kombi Alu/MF
swissporTETTO Kombi Alu/MF Difuplan
swissporTETTO Kombi Alu/MF Polymer
swissporBATISOL® Sparrendämmplatte
swissporBATISOL® Sparrendämmplatte Polymer

2 Dampfbremse

swissporDampfbremse SD 2 Reno

3 Dichtungstreifen

swissporNageldichtband

4 Wandanschluss

mit versenkter Rinne

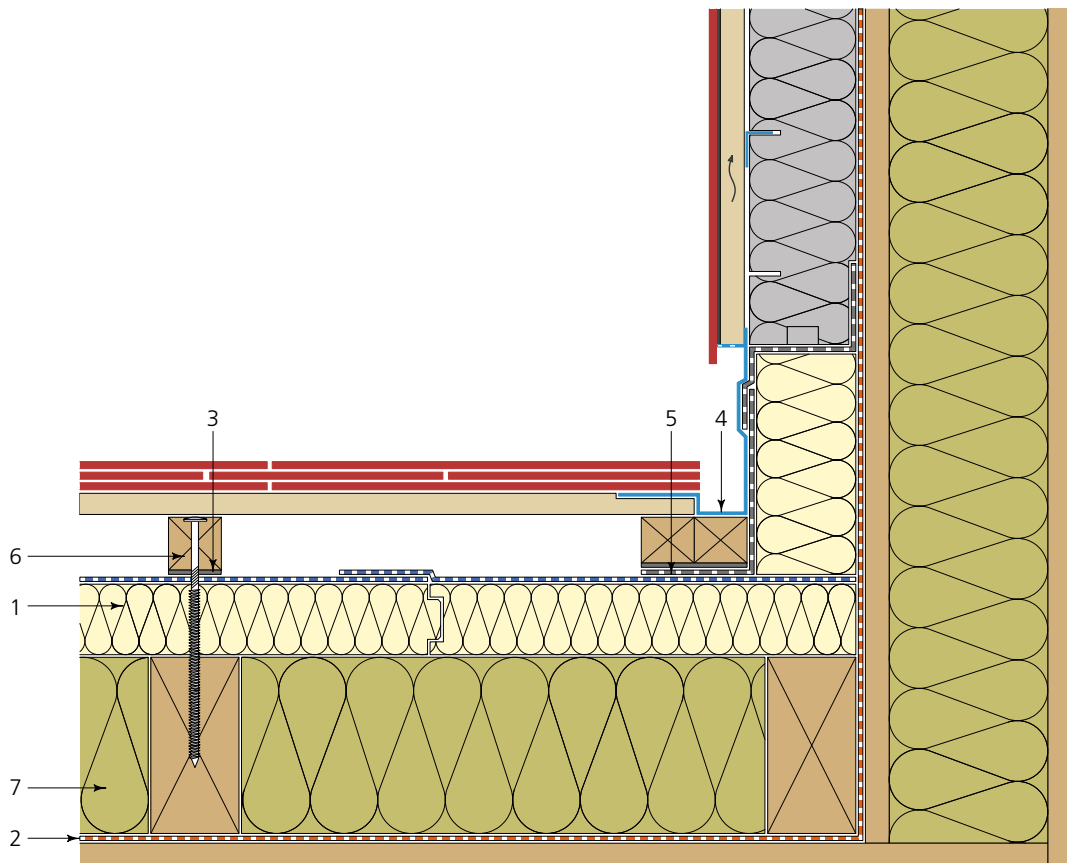
5 Anschlussband

swissporAnschlussband / swissporBIKUVAP KS Alu

6 Konterlattung

7 Sparrenlage mit Zwischen-
sparrendämmung

swissporROC Typ 3



Massstab 1:9

Das Detail ist lediglich als Prinzipskizze gedacht. Die Projektierung und Ausführung muss den einschlägigen aktuellen Planungsunterlagen mit deren Vorbedingungen, Verlegeanleitungen und den Verarbeitungsrichtlinien der swisspor AG, sowie den entsprechenden Normen und Richtlinien der Fachverbände entsprechen. Stand der Technik, Änderungen vorbehalten.

Anschlüsse an aufgehende Bauteile

Kamin eckig

1 Übersparrendämmung

swissporTETTO Alu
swissporTETTO Alu Difuplan
swissporTETTO Alu Polymer
swissporTETTO Kombi Alu/MF
swissporTETTO Kombi Alu/MF Difuplan
swissporTETTO Kombi Alu/MF Polymer
swissporBATISOL® Sparrendämmplatte
swissporBATISOL® Sparrendämmplatte Polymer
swissporDampfbremse SD 5
swissporNageldichtband
swissporAnschlussband / swissporBIKUVAP KS Alu

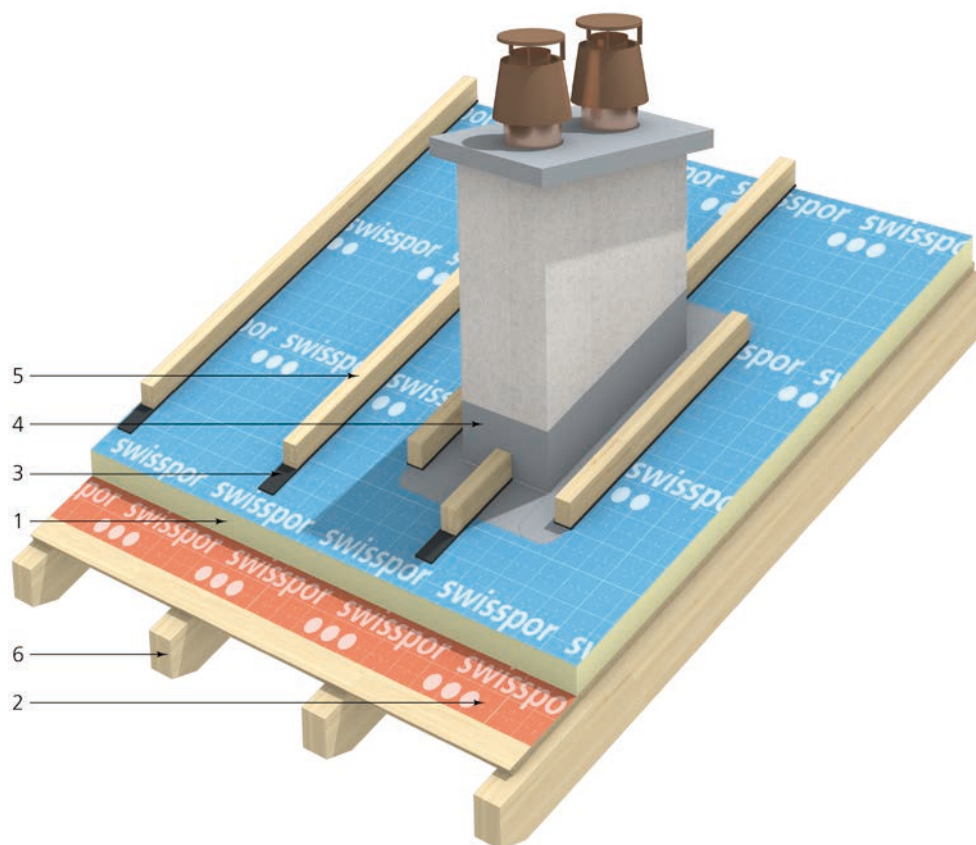
2 Dampfbremse

3 Dichtungsstreifen

4 Anschlussband

5 Konterlattung

6 Sparrenlage



Das Detail ist lediglich als Prinzipskizze gedacht. Die Projektierung und Ausführung muss den einschlägigen aktuellen Planungsunterlagen mit deren Vorbedingungen, Verlegeanleitungen und den Verarbeitungsrichtlinien der swisspor AG, sowie den entsprechenden Normen und Richtlinien der Fachverbände entsprechen. Stand der Technik, Änderungen vorbehalten.

Anschlüsse an aufgehende Bauteile

Kamin / Dunstrohr rund

1 Übersparrendämmung

swissporTETTO Alu
swissporTETTO Alu Difuplan
swissporTETTO Alu Polymer
swissporTETTO Kombi Alu/MF
swissporTETTO Kombi Alu/MF Difuplan
swissporTETTO Kombi Alu/MF Polymer
swissporBATISOL® Sparrendämmplatte
swissporBATISOL® Sparrendämmplatte Polymer

2 Dampfbremse

swissporDampfbremse SD 5

3 Dichtungstreifen

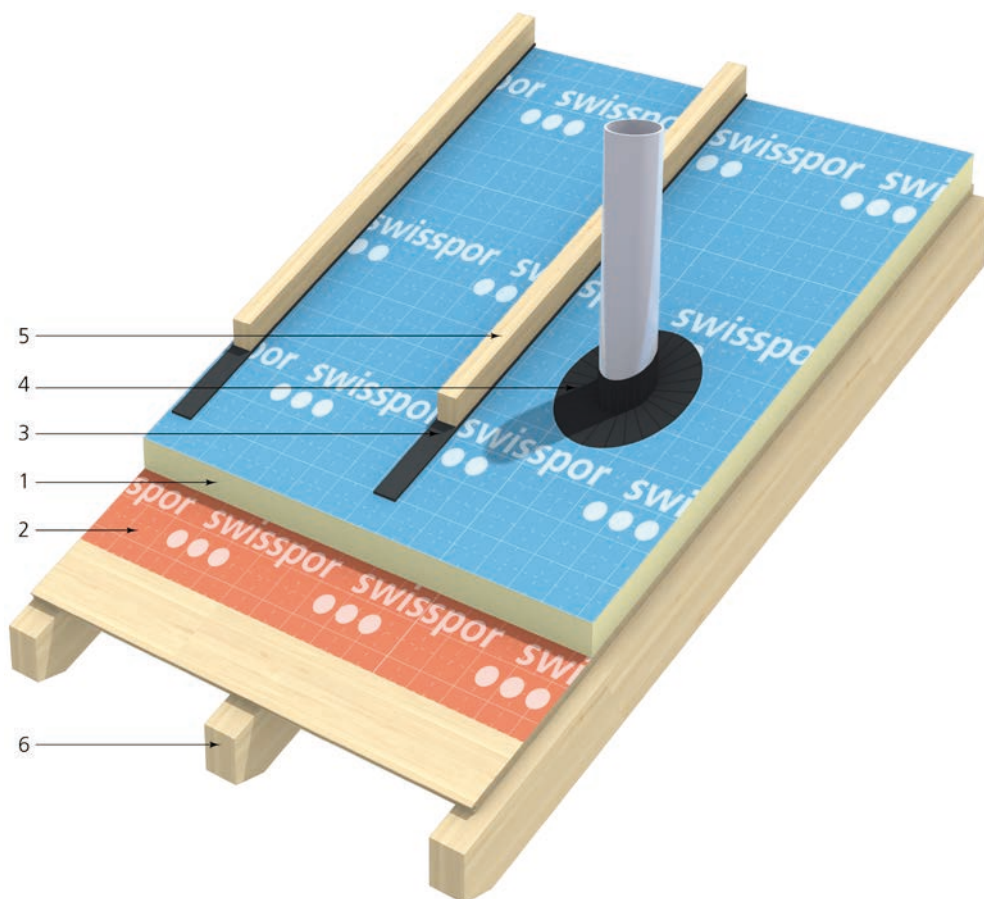
swissporNageldichtband

4 Anschlussband

swissporMultiklebeband / swissporBIKUTEK EJ3.5 flam

5 Konterlattung

6 Sparrenlage

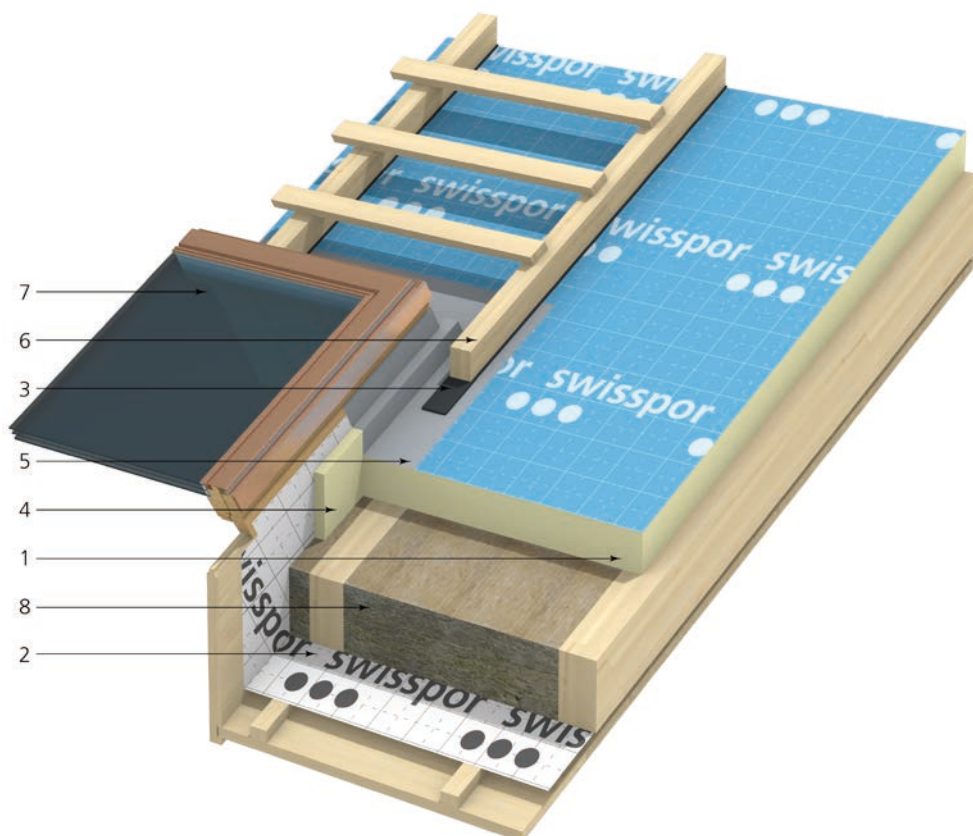


Das Detail ist lediglich als Prinzipskizze gedacht. Die Projektierung und Ausführung muss den einschlägigen aktuellen Planungsunterlagen mit deren Vorbedingungen, Verlegeanleitungen und den Verarbeitungsrichtlinien der swisspor AG, sowie den entsprechenden Normen und Richtlinien der Fachverbände entsprechen. Stand der Technik, Änderungen vorbehalten.

Anschlüsse an aufgehende Bauteile

Dachfenster

- | | | |
|---|---|---|
| 1 | Übersparrendämmung | swissporTETTO Alu
swissporTETTO Alu Difuplan
swissporTETTO Alu Polymer
swissporTETTO Kombi Alu/MF
swissporTETTO Kombi Alu/MF Difuplan
swissporTETTO Kombi Alu/MF Polymer
swissporBATISOL® Sparrendämmplatte
swissporBATISOL® Sparrendämmplatte Polymer |
| 2 | Dampfbremse | swissporDampfbremse SD 2 Reno |
| 3 | Dichtungsstreifen | swissporNageldichtband |
| 4 | Dämmstreifen | swissporPUR (PIR) Premium d 30 mm |
| 5 | Anschlussband | swissporAnschlussband / swissporBIKUVAP KS Alu |
| 6 | Konterlattung | |
| 7 | Dachfenster | |
| 8 | Sparrenlage mit Zwischen-sparrendämmung | swissporROC Typ 3 |



Das Detail ist lediglich als Prinzipskizze gedacht. Die Projektierung und Ausführung muss den einschlägigen aktuellen Planungsunterlagen mit deren Vorbedingungen, Verlegeanleitungen und den Verarbeitungsrichtlinien der swisspor AG, sowie den entsprechenden Normen und Richtlinien der Fachverbände entsprechen. Stand der Technik, Änderungen vorbehalten.

Anschlüsse an aufgehende Bauteile

Dachfensterfutter

1 Übersparrendämmung

swissporTETTO Alu
swissporTETTO Alu Difuplan
swissporTETTO Alu Polymer
swissporTETTO Kombi Alu/MF
swissporTETTO Kombi Alu/MF Difuplan
swissporTETTO Kombi Alu/MF Polymer
swissporBATISOL® Sparrendämmplatte
swissporBATISOL® Sparrendämmplatte Polymer

2 Dachfensterfutter

3 Anschlussband

swissporAnschlussband / swissporBIKUVAP KS Alu

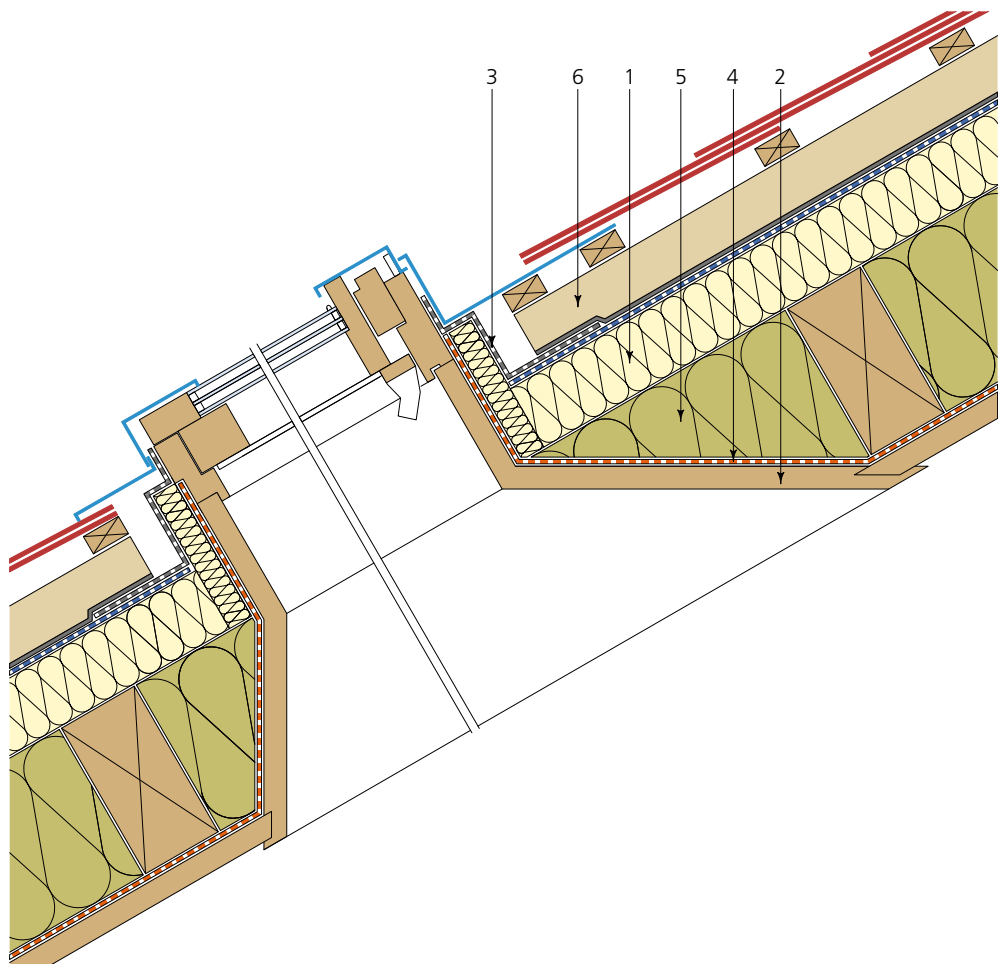
4 Dampfbremse

swissporDampfbremse SD 2 Reno

5 Sparrenlage mit Zwischen-
sparrendämmung

swissporROC Typ 3

6 Konterlattung



Massstab 1:9

Das Detail ist lediglich als Prinzipskizze gedacht. Die Projektierung und Ausführung muss den einschlägigen aktuellen Planungsunterlagen mit deren Vorbedingungen, Verlegeanleitungen und den Verarbeitungsrichtlinien der swisspor AG, sowie den entsprechenden Normen und Richtlinien der Fachverbände entsprechen. Stand der Technik, Änderungen vorbehalten.

Anschlüsse an aufgehende Bauteile

Fensteranschluss

1 Übersparrendämmung

swissporTETTO Alu
swissporTETTO Alu Difuplan
swissporTETTO Alu Polymer
swissporTETTO Kombi Alu/MF
swissporTETTO Kombi Alu/MF Difuplan
swissporTETTO Kombi Alu/MF Polymer
swissporBATISOL® Sparrendämmplatte
swissporBATISOL® Sparrendämmplatte Polymer
swissporAnschlussband / swissporBIKUVAP KS Alu

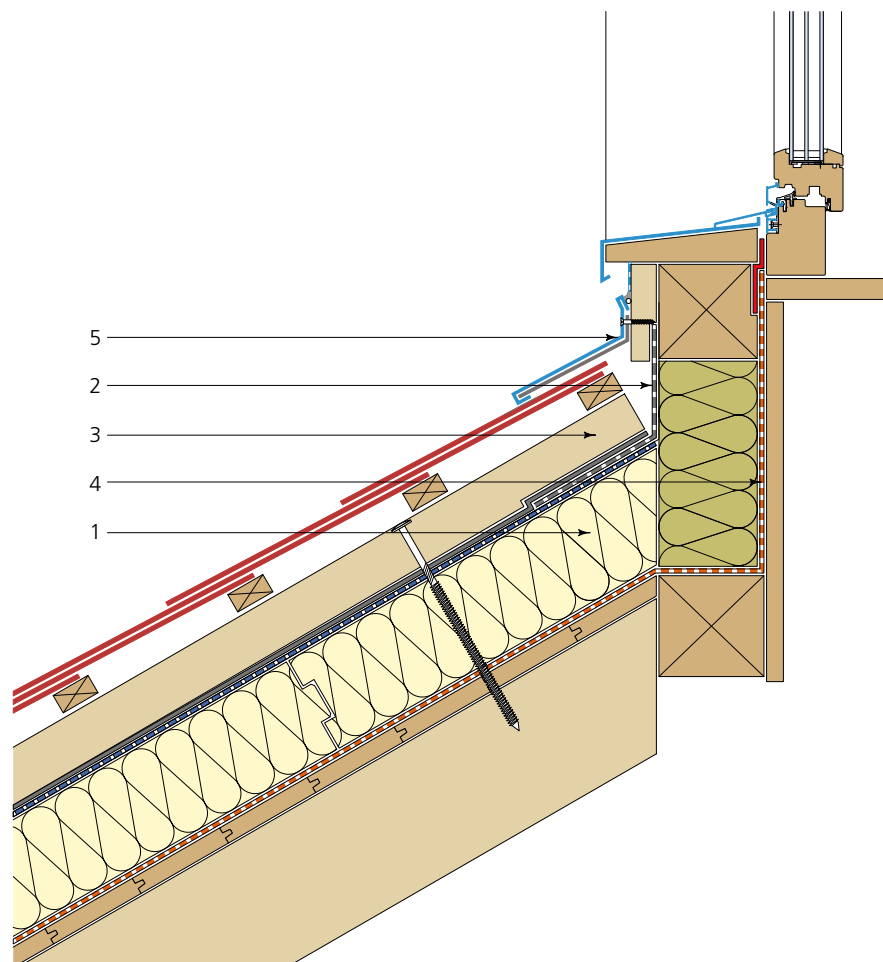
2 Anschlussband

3 Konterlattung

4 Dampfbremse

5 Brustblech

swissporDampfbremse SD 5



Massstab 1:9

Das Detail ist lediglich als Prinzipskizze gedacht. Die Projektierung und Ausführung muss den einschlägigen aktuellen Planungsunterlagen mit deren Vorbedingungen, Verlegeanleitungen und den Verarbeitungsrichtlinien der swisspor AG, sowie den entsprechenden Normen und Richtlinien der Fachverbände entsprechen. Stand der Technik, Änderungen vorbehalten.

Anschlüsse an aufgehende Bauteile

Brandmauerausbildung

1 Übersparrendämmung

swissporTETTO Alu
swissporTETTO Alu Difuplan
swissporTETTO Alu Polymer
swissporTETTO Kombi Alu/MF
swissporTETTO Kombi Alu/MF Difuplan
swissporTETTO Kombi Alu/MF Polymer
swissporBATISOL® Sparrendämmplatte
swissporBATISOL® Sparrendämmplatte Polymer

2 Brandmauer

3 Dampfbremse

swissporDampfbremse SD 5

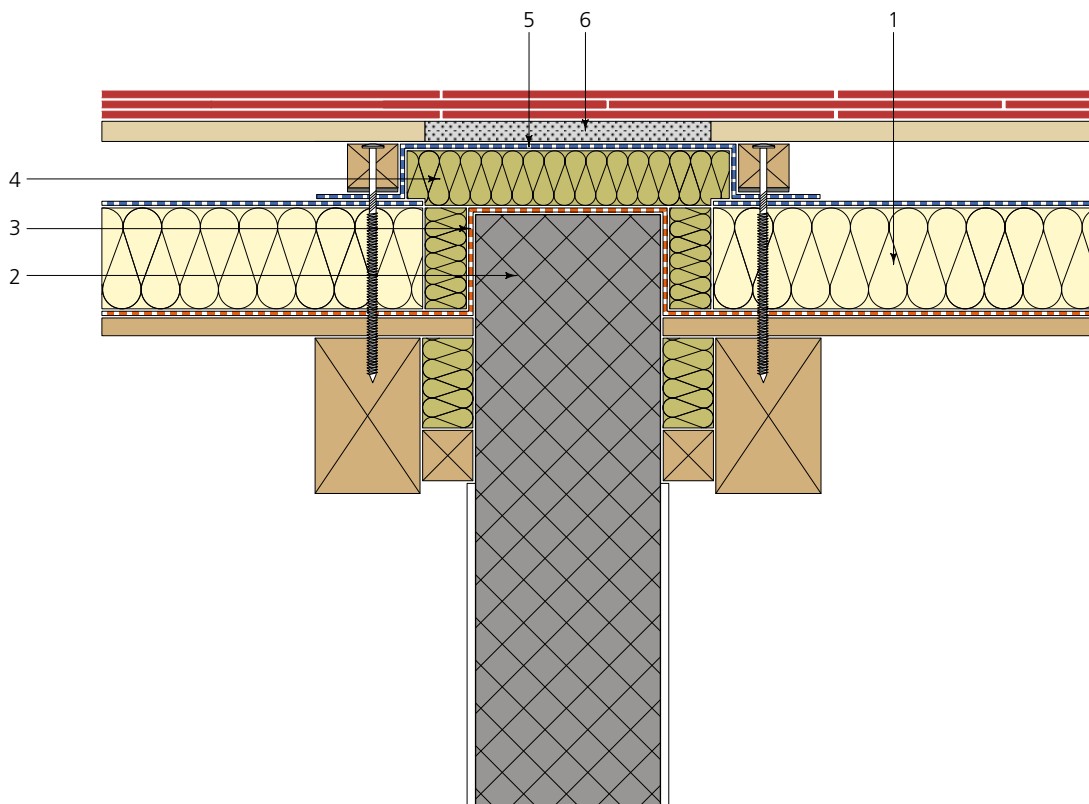
4 Dämmung RF1

swissporROC Typ 3

5 Unterdach

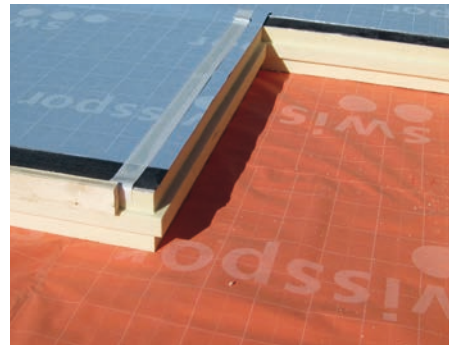
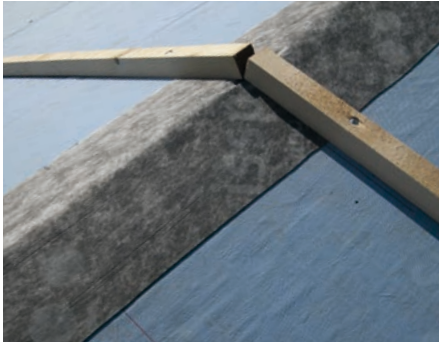
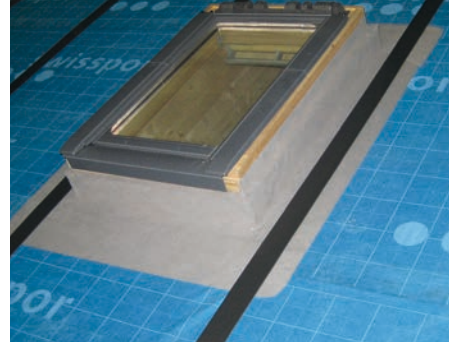
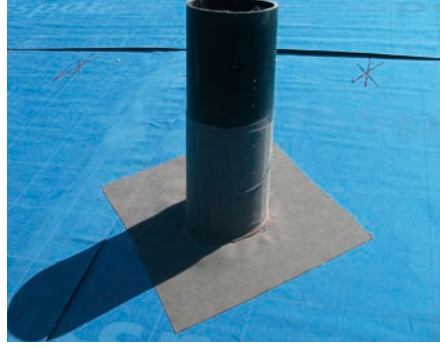
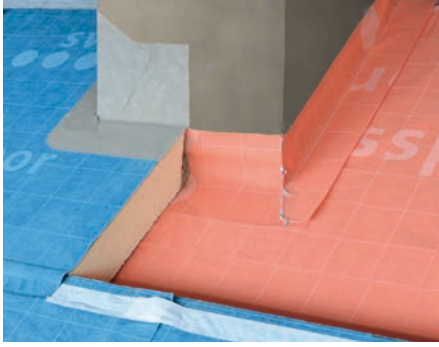
swissporUnterdach Difuplan / Difuplan Top / Polymer

6 Mörtelbett



Massstab 1:9

Das Detail ist lediglich als Prinzipskizze gedacht. Die Projektierung und Ausführung muss den einschlägigen aktuellen Planungsunterlagen mit deren Vorbedingungen, Verlegeanleitungen und den Verarbeitungsrichtlinien der swisspor AG, sowie den entsprechenden Normen und Richtlinien der Fachverbände entsprechen. Stand der Technik, Änderungen vorbehalten.



swisspor AG

Bahnhofstrasse 50
CH-6312 Steinhausen
Tel. +41 56 678 98 98
Fax +41 56 678 98 99
www.swisspor.ch

Verkauf

swisspor AG
Industriestrasse
CH-5623 Boswil
Tel. +41 56 678 98 98
Fax +41 56 678 98 99

Vente/support technique

swisspor Romandie SA
Ch. du Bugnon 100-CP 60
CH-1618 Châtel-St-Denis
Tél. +41 21 948 48 48
Fax +41 21 948 48 49

Technischer Support

swisspor AG
Industriestrasse
CH-5623 Boswil
Tel. +41 56 678 98 00
Fax +41 56 678 98 01



Produkte und Leistungen der swisspor-Gruppe