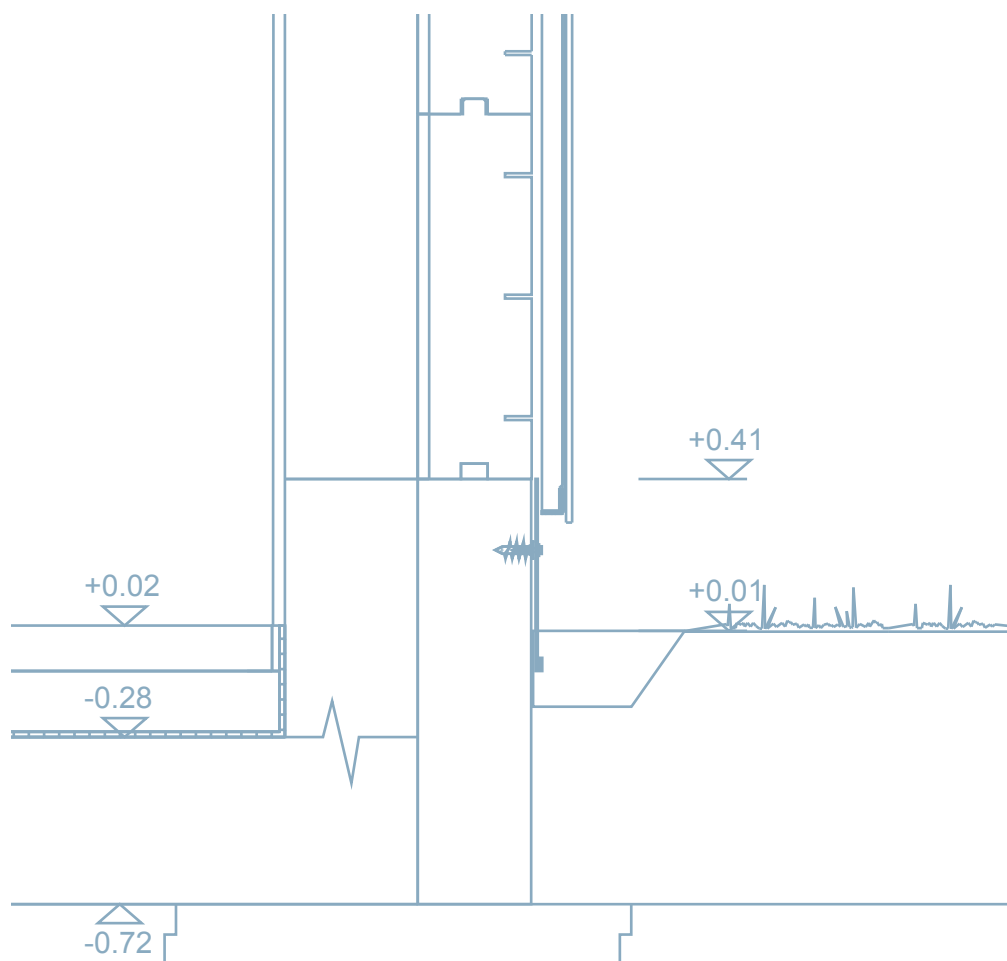




Systemprospekt für den

Perimeterbereich



Inhaltsverzeichnis

Wussten Sie:

mit swisspor-Produkten lässt sich problemlos und einwandfrei nachvollziehbar der **Minergie-ECO** Standard realisieren.

MINERGIE®
Leadingpartner

• Perimeterbereich	3
• Nicht drückendes Wasser	5
· Lösung für erdberührte Wände mit swissporXPS	6
· Lösung für erdberührte Wände mit swissporEPS Perimeter	8
· Lösung für unter der Bodenplatte statisch lastabtragend mit swissporXPS	10
· Lösung für unter der Bodenplatte statisch nicht lastabtragend mit swissporEPS Perimeter	12
· Lösung für unter der Bodenplatte Frostschild bei nicht unterkellerten Gebäuden	14
• Drückendes Wasser	17
· Lösung für erdberührte Wände mit swissporXPS	18
· Lösung für unter der Bodenplatte statisch lastabtragend mit swissporXPS	20
• Ökologisch und nachhaltig	22

Die detaillierten Bauteilkennwerte entnehmen Sie bitte den Planungsunterlagen.

Die Bildaufbauten sowie Piktogramme sind lediglich schematisch dargestellt. Die Projektierung sowie Ausführung muss den einschlägigen aktuellen Verarbeitungs- und Verlegerichtlinien der swisspor AG sowie den entsprechenden Normen und Richtlinien der Fachverbände entsprechen. Stand der Technik, Änderung vorbehalten.

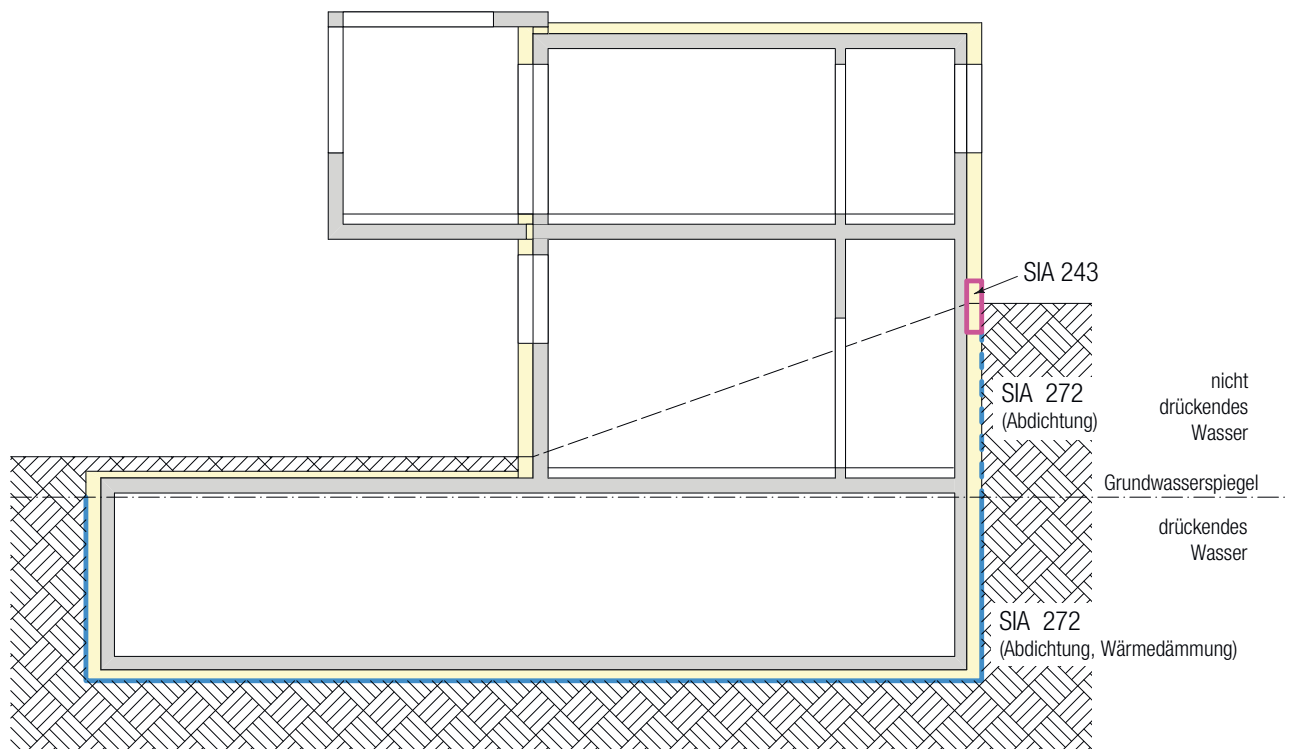
Der Perimeterbereich

Der Perimeterbereich deckt den erdberührten Gebäudeteil und den Übergang zum Sockel ab. Dabei nimmt die Perimeterdämmung einen hohen Stellenwert ein. Effektives Energiesparen sowie eine dauerhafte Werterhaltung sind die Vorteile. Ob bei Neubauten oder bei Renovationen nimmt diese Ausführungsvariante eine wichtige Rolle ein. Verschiedene planerische Aspekte wie Ökologie, Nachhaltigkeit und Ökonomie fließen mit ein. Aber auch praktische Aspekte wie einfache Verlegung, Verlegesicherheit und Verlegegenauigkeit werden betrachtet.

Eine Anwendung und viele Ansprüche von verschiedenen Seiten. Mit dieser Dokumentation möchten wir zeigen, welche Möglichkeiten sich mittels des breiten Produktsortimentes von swisspor anbieten, diese Anwendung technisch einwandfrei und nach höchsten Qualitätsmerkmalen auszuführen. Von swissporEPS Perimeter und swissporXPS stehen verschiedene Produkte und Systeme zur Auswahl.

Die Wärmedämmung erdberührter Bauteile von Gebäuden und Bauwerken an ihrer Aussenseite, vertikal sowie horizontal, wird als Perimeterdämmung bezeichnet. Für diese Anwendung müssen feuchteunempfindliche und druckfeste Wärmedämmungen mit geschlossenporigem Schaumstoff, wie swissporXPS oder intensiv expandierter Spezial-Polystyrol wie swissporEPS Perimeter, eingesetzt werden.

Projektierung / Schnittstellen



Inhaltsverzeichnis

Wussten Sie:

mit swisspor-Produkten lässt sich problemlos und einwandfrei nachvollziehbar der **Minergie-ECO** Standard realisieren.

MINERGIE®
Leadingpartner

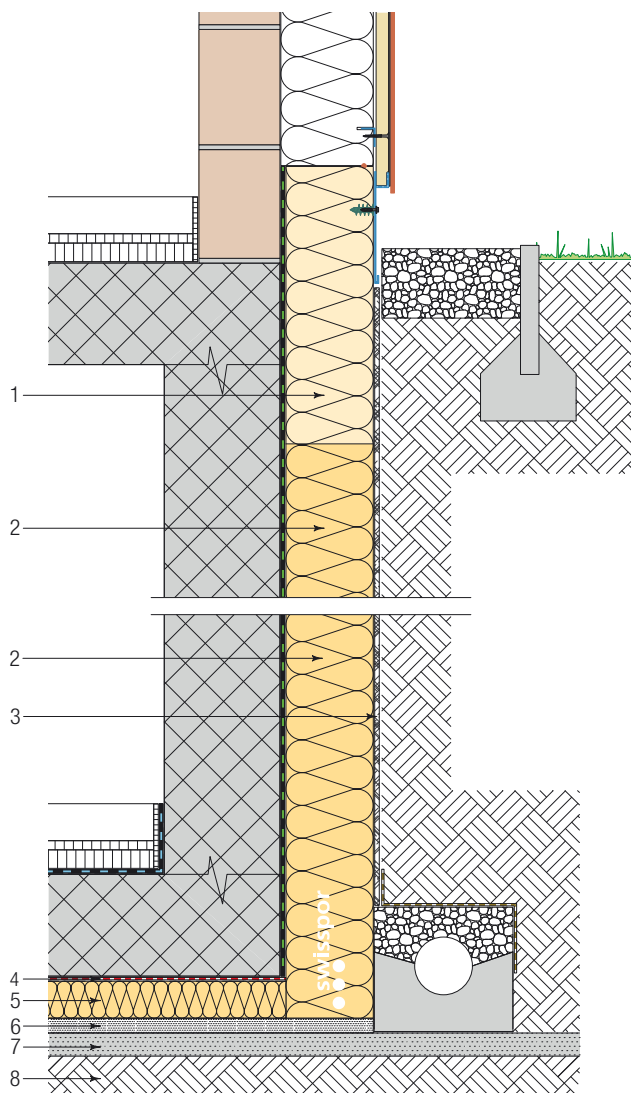
• Nicht drückendes Wasser	5
· Lösung für erdberührte Wände mit swissporXPS	6
· Lösung für erdberührte Wände mit swissporEPS Perimeter	8
· Lösung für unter der Bodenplatte statisch lastabtragend mit swissporXPS	10
· Lösung für unter der Bodenplatte statisch nicht lastabtragend mit swissporEPS Perimeter	12
· Lösung für unter der Bodenplatte Frostschirm bei nicht unterkellerten Gebäuden	14
• Drückendes Wasser	17
· Lösung für erdberührte Wände mit swissporXPS	18
· Lösung für unter der Bodenplatte statisch lastabtragend mit swissporXPS	20
• Ökologisch und nachhaltig	22

Die detaillierten Bauteilkennwerte entnehmen Sie bitte den Planungsunterlagen.

Die Bildaufbauten sowie Piktogramme sind lediglich schematisch dargestellt. Die Projektierung sowie Ausführung muss den einschlägigen aktuellen Verarbeitungs- und Verlegerichtlinien der swisspor AG sowie den entsprechenden Normen und Richtlinien der Fachverbände entsprechen. Stand der Technik, Änderung vorbehalten.

Nicht drückendes Wasser

Die Perimeterdämmsysteme für nicht drückendes Wasser können wahlweise mit swissporEPS Perimeter oder swissporXPS 300/500/700 SF ausgeführt werden und gelten für erdberührte Wände sowie Bodenplatten (Gründungsplatten) je nach Produkt, statisch lastabtragend oder statisch nicht lastabtragend. Die Wärmedämmungen dürfen für die Bereiche mit Bodenfeuchte und nicht stauendem Sickerwasser angewendet werden.



- 1 swissporXPS 300 GE
swissporXPS Premium Plus 300 GE
swissporXPS 300 SF
swissporXPS Premium 300 SF
swissporXPS Premium Plus 300 SF
swissporEPS Perimeter
- 2 swissporXPS 300 SF
swissporXPS 500 SF
swissporXPS 700 SF
swissporXPS Premium 300 SF
swissporXPS Premium Plus 300 SF
swissporXPS Drain SF
swissporEPS Perimeter
swissporEPS Perimeter Drain
- 3 Je nach Anforderung kann eine separate Schutz- oder Drainage-Ebene eingebaut werden.
- 4 Trenn-, Gleit- und Schutzlage
- 5 swissporXPS 300 SF
swissporXPS 500 SF
swissporXPS 700 SF
swissporXPS Premium 300 SF
swissporXPS Premium Plus 300 SF
- 6 evtl. Splitt- oder Sandplanum
- 7 Magerbeton / Sauberkeitsschicht
- 8 Erdreich

1-lagig im Verband verlegen, Fugen dicht stossen, gegen Verschieben/Verrutschen sichern (lösemittelfreie Kleber verwenden). Lageweises Einbringen und Verdichten der Hinterfüllung ohne Beschädigung der Perimeter-Dämmplatte.

(entsprechend Bodenpressung) Auswahl Wärmedämmung gemäss statischen Anforderungen.

Lösung für erdberührte Wände

mit swissporXPS


(nicht drückendes Wasser)

- 1 Stahlbetonwand
evtl. Abdichtung z.B. swissporBIKUTOP EP5 flam
- 2 swissporPerimeter-Kleber 1K
swissporPerimeter-Kleber 2K
swissporPU-Volumenkleber
- 3 swissporXPS 300 GE
swissporXPS Premium Plus 300 GE
swissporXPS 300 SF
swissporXPS 500 SF
swissporXPS 700 SF
swissporXPS Premium 300 SF
swissporXPS Premium Plus 300 SF
swissporXPS Drain SF
- 4 evtl. Entwässerungsebene/Drainageschicht
- 5 Hinterfüllung/Erdreich

Varianten swisspor Kleber

	swissporPerimeter-Kleber 1K	swissporPerimeter-Kleber 2K	swissporPU-Volumenkleber
	Gebrauchsfertige, lösemittelfreie, faserarmierte und kunststoffvergetete, 1-Komponenten-Bitumen-dickbeschichtung	Zweikomponentiger lösemittelfreier, faserarmerter Bitumenkleber mit hydraulisch abbindendem Pulver	1K-Klebeschäum auf Basis von modifizierten Polyurethansystemen
Trocknungszeiten	3 bis mehrere Tage in Abhängigkeit von Luftfeuchte, Temperatur, Schichtdicke und Untergrund	2 Tage in Abhängigkeit von Luftfeuchte, Temperatur, Schichtdicke und Untergrund	Hautbildung nach ca. 6 Min., nach ca. 14 Min. schneidbar
Untergrundanforderungen	Fest, sauber, staubfrei, öl- und fettfrei, ohne trennend wirkende Rückstände oder Oberflächenbehandlungen, kein Oberflächenwasser	Fest, sauber, staubfrei, öl- und fettfrei, ohne trennend wirkende Rückstände oder Oberflächenbehandlungen, kein Oberflächenwasser	Sauber, tragfähig sowie staub- und fettfrei. Untergrund darf leicht feucht sein
Verarbeitung	Mit 6 bis 8 handtellergrossen Punkten oder vollflächig auf den Untergrund kleben. Die Perimeterdämmung muss auf dem Fundamentvorsprung oder einem setzungsfreien Terrain stehen. Nicht unter +5°C oder drohendem Regen verarbeiten. Vor Regen oder Sonneneinstrahlung schützen.	Mit 6 bis 8 handtellergrossen Punkten oder vollflächig auf den Untergrund kleben. Die Perimeterdämmung muss auf dem Fundamentvorsprung oder einem setzungsfreien Terrain stehen. Nicht unter +5°C oder drohendem Regen verarbeiten. Vor Regen oder Sonneneinstrahlung schützen.	Mehrere Klebestränge in einem Abstand von ca. 20-30 cm und in ausreichender Menge auf den Untergrund auftragen. Klebestrang während 1-3 Minuten ablüften lassen

Varianten swisspor Wärmedämmung

Eigenschaften	swissporXPS 300 GE swissporXPS Premium Plus 300 GE	swissporXPS 300 SF swissporXPS 500 SF swissporXPS 700 SF swissporXPS Premium 300 SF swissporXPS Premium Plus 300 SF	swissporXPS Drain SF
 gilt für alle aufgeführten Produkte			
Oberfläche	geprägt	glatt	mit integrierter Entwässerungsebene
Kantenbearbeitung	glatt	Stufenfalz	Stufenfalz
Einbautiefe	Empfehlung im Sockelbereich	> 10 m (max. Tiefe gem. Ing.)	bis 10 m
Verarbeitung	muss auf Fundamentvorsprung oder setzungsfreiem Terrain stehen	muss auf Fundamentvorsprung oder setzungsfreiem Terrain stehen	muss auf Fundamentvorsprung oder setzungsfreiem Terrain stehen

Auswahl Wärmedämmung gemäss statischen Anforderungen.

Bis zur Erdauffüllung oder Einbettung von direkter Sonneneinstrahlung, Hitze- und Frosteinwirkung schützen.

Zusätzliche Schutzvorrichtungen sind bei einem fachgerechten, lagenweisen Hinterfüllen (<50 cm) sowie Verdichten nicht notwendig.

Varianten swisspor Drainageschichten

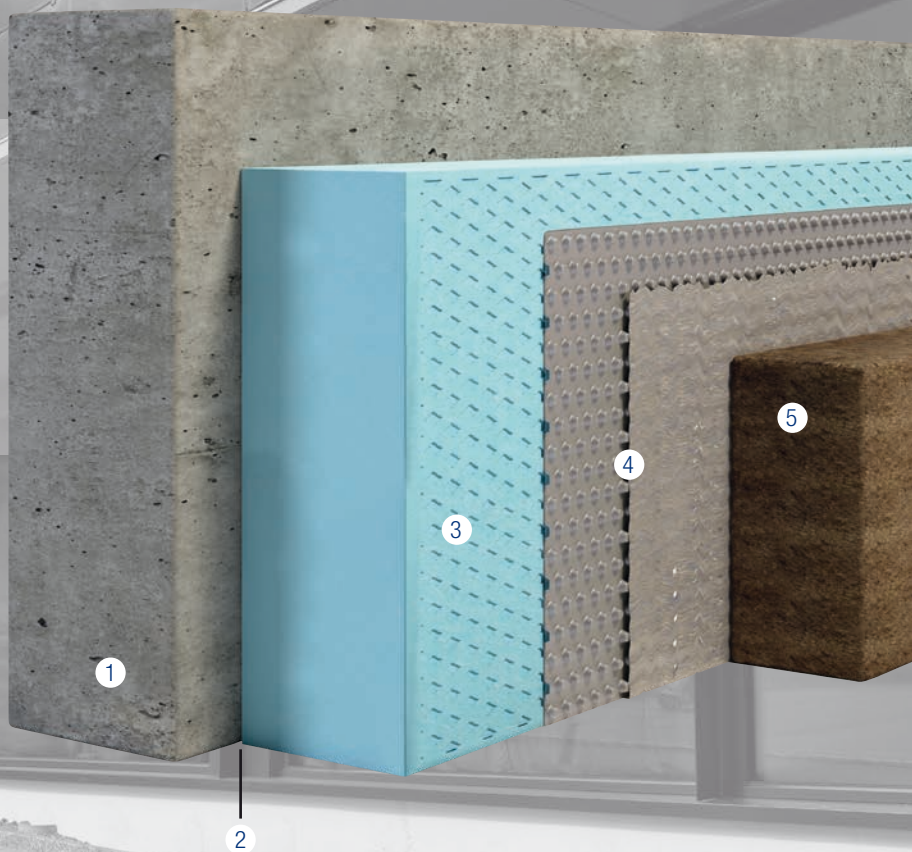
	swissporEPS Sicker Noppenplatte	swissporNoppenbahn	swissporDelta Terraxx
Material	100% EPS Recyklat	hochwertiges HDPE ohne Drainage-Vlies	Spezial-PE mit Geotextil
Einbautiefe	bis 2.5 m	k.A. / Druckfestigkeit 250 kN/m ²	≤ 10 m Druckfestigkeit 400 kN/m ²
Verarbeitung	Noppenseite zum Baukörper	Noppenseite zum Baukörper	Vliesseite zur Hinterfüllung

Lösung für erdberührte Wände

mit swissporEPS Perimeter

(nicht drückendes Wasser)



- 1 Stahlbetonwand
evtl. Abdichtung z.B. swissporBIKUTOP EP5 flam
- 2 swissporPerimeter-Kleber 1K
swissporPerimeter-Kleber 2K
swissporPU-Volumenkleber
- 3 swissporEPS Perimeter
swissporEPS Perimeter Drain
- 4 evtl. Entwässerungsebene/Drainageschicht
- 5 Hinterfüllung/Erdreich



Varianten swisspor Kleber

	swissporPerimeter-Kleber 1K	swissporPerimeter-Kleber 2K	swissporPU-Volumenkleber
	Gebrauchsfertige, lösemittelfreie, faserarmierte und kunststoffvergetete, 1-Komponenten-Bitumen-dickbeschichtung	Zweikomponentiger lösemittelfreier, faserarmerter Bitumenkleber mit hydraulisch abbindendem Pulver	1K-Klebeschäum auf Basis von modifizierten Polyurethansystemen
Trocknungszeiten	3 bis mehrere Tage in Abhängigkeit von Luftfeuchte, Temperatur, Schichtdicke und Untergrund	2 Tage in Abhängigkeit von Luftfeuchte, Temperatur, Schichtdicke und Untergrund	Hautbildung nach ca. 6 Min., nach ca. 14 Min. schneidbar
Untergrundanforderungen	Fest, sauber, staubfrei, öl- und fettfrei, ohne trennend wirkende Rückstände oder Oberflächenbehandlungen, kein Oberflächenwasser	Fest, sauber, staubfrei, öl- und fettfrei, ohne trennend wirkende Rückstände oder Oberflächenbehandlungen, kein Oberflächenwasser	Sauber, tragfähig sowie staub- und fettfrei. Untergrund darf leicht feucht sein
Verarbeitung	Mit 6 bis 8 handtellergrossen Punkten oder vollflächig auf den Untergrund kleben. Die Perimeterdämmung muss auf dem Fundamentvorsprung oder einem setzungsfreien Terrain stehen. Nicht unter +5°C oder drohendem Regen verarbeiten. Vor Regen oder Sonneneinstrahlung schützen.	Mit 6 bis 8 handtellergrossen Punkten oder vollflächig auf den Untergrund kleben. Die Perimeterdämmung muss auf dem Fundamentvorsprung oder einem setzungsfreien Terrain stehen. Nicht unter +5°C oder drohendem Regen verarbeiten. Vor Regen oder Sonneneinstrahlung schützen.	Mehrere Klebestränge in einem Abstand von ca. 20-30 cm und in ausreichender Menge auf den Untergrund auftragen. Klebestrang während 1-3 Minuten ablüften lassen

Varianten swisspor Wärmedämmung

Eigenschaften	swissporEPS Perimeter 	swissporEPS Perimeter Drain 
Oberfläche	geprägt	mit integrierter Entwässerungs-ebene
Kantenbearbeitung	glatt	Stufenfalz
Einbautiefe	bis 6 m	bis 3.5 m
Verarbeitung	muss auf Fundamentvorsprung oder setzungsfreiem Terrain stehen	muss auf Fundamentvorsprung oder setzungsfreiem Terrain stehen

Auswahl Wärmedämmung gemäss statischen Anforderungen.

Bis zur Erdauffüllung oder Einbettung von direkter Sonneneinstrahlung, Hitze- und Frosteinwirkung schützen.

Zusätzliche Schutzvorrichtungen sind bei einem fachgerechten, lagenweisen Hinterfüllen (<50 cm) sowie Verdichten nicht notwendig.

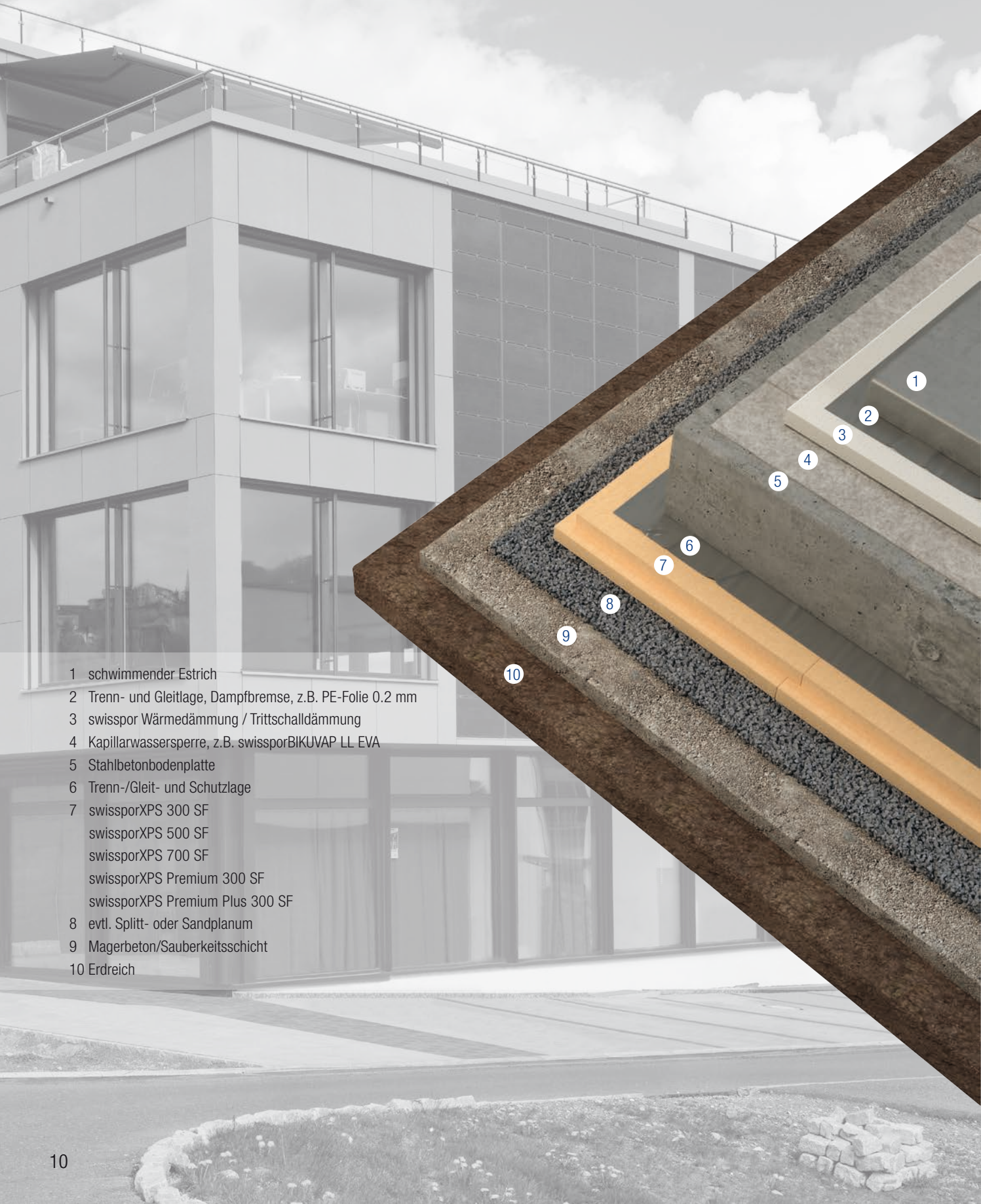
Varianten swisspor Drainageschichten

	swissporEPS Sicker Noppenplatte	swissporNoppenbahn	swissporDelta Terraxx
Material	100% EPS Recyclat	hochwertiges HDPE ohne Drainage-Vlies	Spezial-PE mit Geotextil
Einbautiefe	bis 2.5 m	k.A. / Druckfestigkeit 250 kN/m ²	≤ 10 m Druckfestigkeit 400 kN/m ²
Verarbeitung	Noppenseite zum Baukörper	Noppenseite zum Baukörper	Vliesseite zur Hinterfüllung

Lösung für unter der Bodenplatte

statisch lastabtragend mit swissporXPS

(nicht drückendes Wasser)



- 1 schwimmender Estrich
- 2 Trenn- und Gleitlage, Dampfbremse, z.B. PE-Folie 0.2 mm
- 3 swisspor Wärmedämmung / Trittschalldämmung
- 4 Kapillarwassersperre, z.B. swissporBIKUVAP LL EVA
- 5 Stahlbetonbodenplatte
- 6 Trenn-/Gleit- und Schutzlage
- 7 swissporXPS 300 SF
swissporXPS 500 SF
swissporXPS 700 SF
swissporXPS Premium 300 SF
swissporXPS Premium Plus 300 SF
- 8 evtl. Splitt- oder Sandplanum
- 9 Magerbeton/Sauberkeitsschicht
- 10 Erdreich

Varianten swisspor Wärmedämmung

Eigenschaften



gilt für alle aufgeführten Produkte

swissporXPS 300 SF
swissporXPS 500 SF
swissporXPS 700 SF
swissporXPS Premium 300 SF
swissporXPS Premium Plus 300 SF

Oberfläche	glatt
Kantenbearbeitung	Stufenfalz
Verarbeitung	plan und hohlraumfrei auf Sauberkeitsschicht verlegen

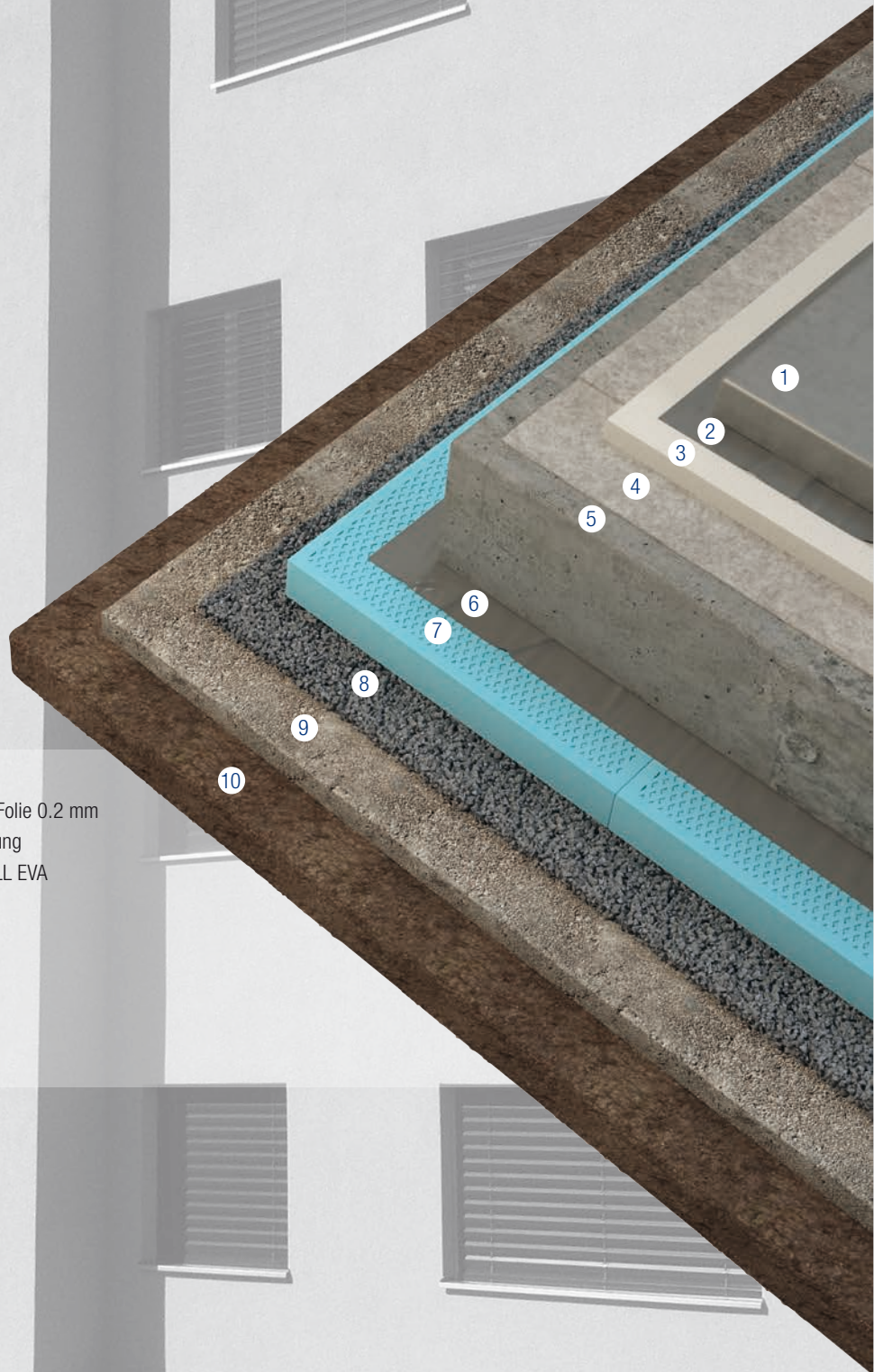
Auswahl Wärmedämmung gemäss statischen Anforderungen.
Weitere Hinweise und Technische Werte siehe www.swisspor.ch.

Bis zum Einbringen der Stahlbetonbodenplatte vor direkter Sonneneinstrahlung, Hitze- und Frosteinwirkung schützen.
Bei Anwendung im drückenden Wasser max. Eintauchtiefe 3.5 m, Abdichtungssystem beachten.

Lösung für unter der Bodenplatte

statisch nicht lastabtragend mit swissporEPS Perimeter

(nicht drückendes Wasser)



- 1 schwimmender Estrich
- 2 Trenn- und Gleitlage, Dampfbremse, z.B. PE-Folie 0.2 mm
- 3 swisspor Wärmedämmung / Trittschalldämmung
- 4 Kapillarwassersperre, z.B. swissporBIKUVAP LL EVA
- 5 Stahlbetonbodenplatte
- 6 Trenn-/Gleit- und Schutzlage
- 7 swissporEPS Perimeter
- 8 evtl. Splitt- oder Sandplanum
- 9 Magerbeton/Sauberkeitsschicht
- 10 Erdreich

Varianten swisspor Wärmedämmung

Eigenschaften

swissporEPS Perimeter



Oberfläche

geprägt

Kantenbearbeitung

glatt

Verarbeitung

plan und hohlraumfrei auf Sauberkeitsschicht verlegen

Auswahl Wärmedämmung gemäss statischen Anforderungen.
Weitere Hinweise und Technische Werte siehe www.swisspor.ch.

Bis zum Einbringen der Stahlbetonbodenplatte vor direkter Sonneneinstrahlung, Hitze- und Frosteinwirkung schützen.

Lösung für unter der Bodenplatte

Frostschirm bei nicht unterkellerten Gebäuden

(nicht drückendes Wasser)

- 1 Hinterfüllung/Erdreich
- 2 Frostschirmdämmung: $d \geq 80 \text{ mm} / l \geq 1250 \text{ mm}$
swissporXPS 300 SF
swissporXPS 500 SF
swissporXPS 700 SF
swissporXPS Premium 300 SF
swissporXPS Premium Plus 300 SF
- 3 evtl. Splitt- oder Sandplanum
- 4 Magerbeton/Sauberkeitsschicht
- 5 Erdreich
- 6 Stahlbeton
- 7 swissporXPS
swissporEPS Perimeter
- 8 Trenn-/Gleit- und Schutzlage
- 9 swissporXPS
swissporEPS Perimeter



swisspor Wärmedämmung

Eigenschaften



gilt für alle aufgeführten Produkte

swissporXPS 300 SF
swissporXPS 500 SF
swissporXPS 700 SF
swissporXPS Premium 300 SF
swissporXPS Premium Plus 300 SF

Oberfläche	glatt
Kantenbearbeitung	Stufenfalz
Verarbeitung	plan und hohlraumfrei auf Sauberkeitsschicht verlegen

Auswahl Wärmedämmung gemäss statischen Anforderungen.

Weitere Hinweise und Technische Werte siehe www.swisspor.ch

Durch das Einbringen einer Frostschirmdämmung mit einer Länge von 1250 mm und einer Dicke von 80 mm kann die Unterfrierung im Schweizer Mittelland ausgeschlossen werden. Die Dicke der Wärmedämmung muss in erhöhten Lagen der zu erwartenden Frostgefahr angepasst werden.

Bis zur Erdauffüllung vor direkter Sonneneinstrahlung und Hitzeeinwirkung schützen.

Inhaltsverzeichnis

Wussten Sie:

mit swisspor-Produkten lässt sich problemlos
und einwandfrei nachvollziehbar der
Minergie-ECO Standard realisieren.

MINERGIE®
Leadingpartner

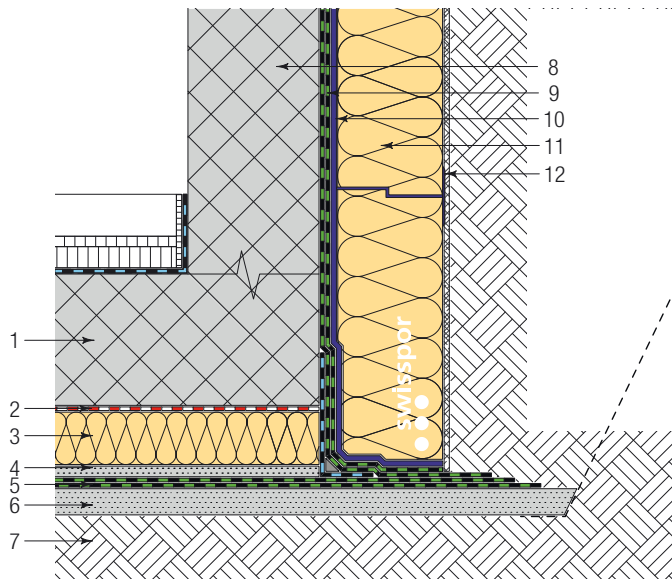
• Drückendes Wasser	17
· Lösung für erdberührte Wände mit swissporXPS	18
· Lösung für unter der Bodenplatte statisch lastabtragend mit swissporXPS	20
• Ökologisch und nachhaltig	22

Die detaillierten Bauteilkennwerte entnehmen Sie bitte den Planungsunterlagen.

Die Bildaufbauten sowie Piktogramme sind lediglich schematisch dargestellt.
Die Projektierung sowie Ausführung muss den einschlägigen aktuellen Verar-
beitungs- und Verlegerichtlinien der swisspor AG sowie den entsprechenden
Normen und Richtlinien der Fachverbände entsprechen.
Stand der Technik, Änderung vorbehalten.

Drückendes Wasser

Das Perimeterdämmsystem für drückendes Wasser ist mit swissporXPS 300/500/700 SF auszuführen. Die XPS Wärmedämmung gilt für erdberührte Wände sowie Bodenplatten (Gründungsplatten) statisch nicht lastabtragend und lastabtragend. Die Wärmedämmung darf im langanhaltenden oder ständig drückenden Wasser (Grundwasser) verwendet werden, wobei die maximale Eintauchtiefe bei 3.50 m liegt.



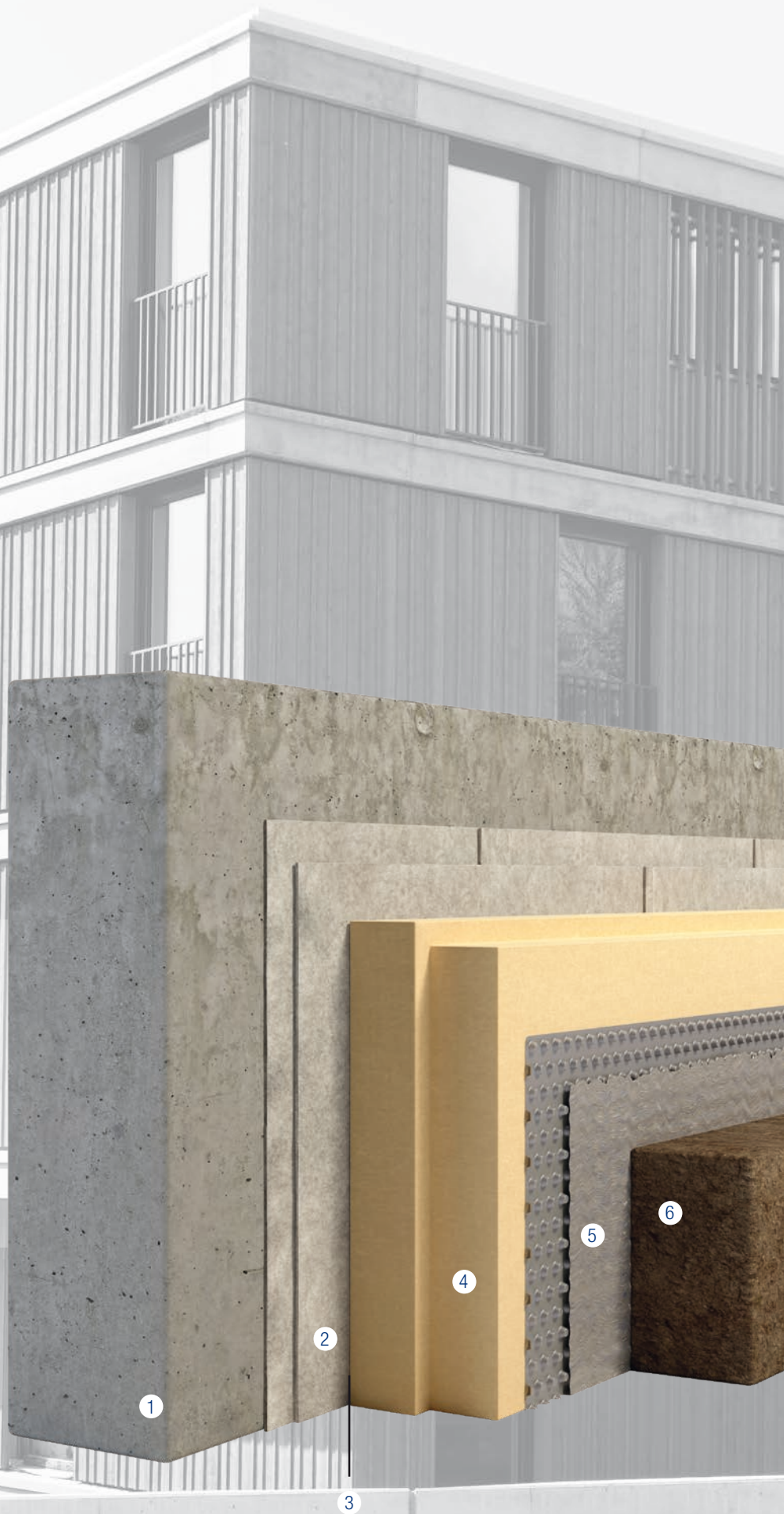
- 1 Stahlbetonbodenplatte
- 2 Trenn-/Gleit- und Schutzlage (z.B. PE - Folie)
- 3 swissporXPS 300 SF
swissporXPS 500 SF
swissporXPS 700 SF
swissporXPS Premium 300 SF
swissporXPS Premium Plus 300 SF
(Auswahl Wärmedämmung gemäss statischen Anforderungen)
- 4 Planum (z.B. Ausgleichsmörtel)
- 5 Abdichtung gemäss SIA Norm 272
(z.B. swissporBIKUTOP EP 5 flam 2 - lagig)
- 6 Magerbeton/Sauberkeitsschicht evtl. Splitt- oder Sandplanum
- 7 Erdreich
- 8 Stahlbetonwand (Untergrundbehandlung gem. SIA 272)
- 9 Abdichtung gemäss SIA Norm 272
(z.B. swissporBIKUTOP EP 5 flam 2 - lagig)
- 10 swissporPerimeter-Kleber
- 11 swissporXPS 300 SF
swissporXPS 500 SF
swissporXPS 700 SF
swissporXPS Premium 300 SF
swissporXPS Premium Plus 300 SF
(vollflächig, hinterlaufsicher aufkleben.
Plattenränder verkleben oder Fugen verspachteln)
- 12 Schutzschicht
(z.B. Filtervlies, Noppenbahn, Drainmatte, Sickerplatte)
- 13 swissporBIKUPLAN LL VARIO v (Flammschutz)

Lösung für erdberührte Wände

mit swissporXPS

(drückendes Wasser)

- 1 Stahlbetonwand
- 2 Abdichtung gemäss SIA Norm 272,
z.B. swissporBIKUTOP EP5 flam 2- lagig
- 3 swissporPerimeter-Kleber 1K
swissporPerimeter-Kleber 2K
- 4 swissporXPS 300 SF
swissporXPS 500 SF
swissporXPS 700 SF
swissporXPS Premium 300 SF
- 5 Schutzschicht z.B. swisspor Delta Terraxx
- 6 Hinterfüllung/Erdreich



Varianten swisspor Kleber

	swissporPerimeter-Kleber 1K	swissporPerimeter-Kleber 2K
	Gebrauchsfertige, lösemittelfreie, faserarmierte und kunststoffvergütete 1-Komponenten-Bitumendickbeschichtung	Zweikomponentiger lösemittelfreier, faserarmerter Bitumenkleber mit hydraulisch abbindendem Pulver
Trocknungszeiten	3 bis mehrere Tage in Abhängigkeit von Luftfeuchte, Temperatur, Schichtdicke und Untergrund	2 Tage in Abhängigkeit von Luftfeuchte, Temperatur, Schichtdicke und Untergrund
Untergrundanforderungen	Fest, sauber, staubfrei, öl- und fettfrei, ohne trennend wirkende Rückstände oder Oberflächenbehandlungen, kein Oberflächenwasser	Fest, sauber, staubfrei, öl- und fettfrei, ohne trennend wirkende Rückstände oder Oberflächenbehandlungen, kein Oberflächenwasser
Verarbeitung	Vollflächig, hinterlaufsicher auf den Untergrund kleben. Plattenstösse verkleben oder Fugen verspachteln. Die Perimeterdämmung muss auf dem Fundamentvorsprung oder einem setzungsfreien Terrain stehen. Nicht unter +5°C oder drohendem Regen verarbeiten. Vor Regen und starker Sonneneinstrahlung schützen.	Vollflächig, hinterlaufsicher auf den Untergrund kleben. Plattenstösse verkleben oder Fugen verspachteln. Die Perimeterdämmung muss auf dem Fundamentvorsprung oder einem setzungsfreien Terrain stehen. Nicht unter +5°C oder drohendem Regen verarbeiten. Vor Regen und starker Sonneneinstrahlung schützen.

Varianten swisspor Wärmedämmung

Eigenschaften	swissporXPS 300 SF swissporXPS 500 SF swissporXPS 700 SF swissporXPS Premium 300 SF swissporXPS Premium Plus 300 SF
 gilt für alle aufgeführten Produkte	
Oberfläche	glatt
Kantenbearbeitung	Stufenfalz
Eintauchtiefe	bis max. 3.5 m
Verarbeitung	Muss auf Fundamentvorsprung oder setzungsfreiem Terrain stehen

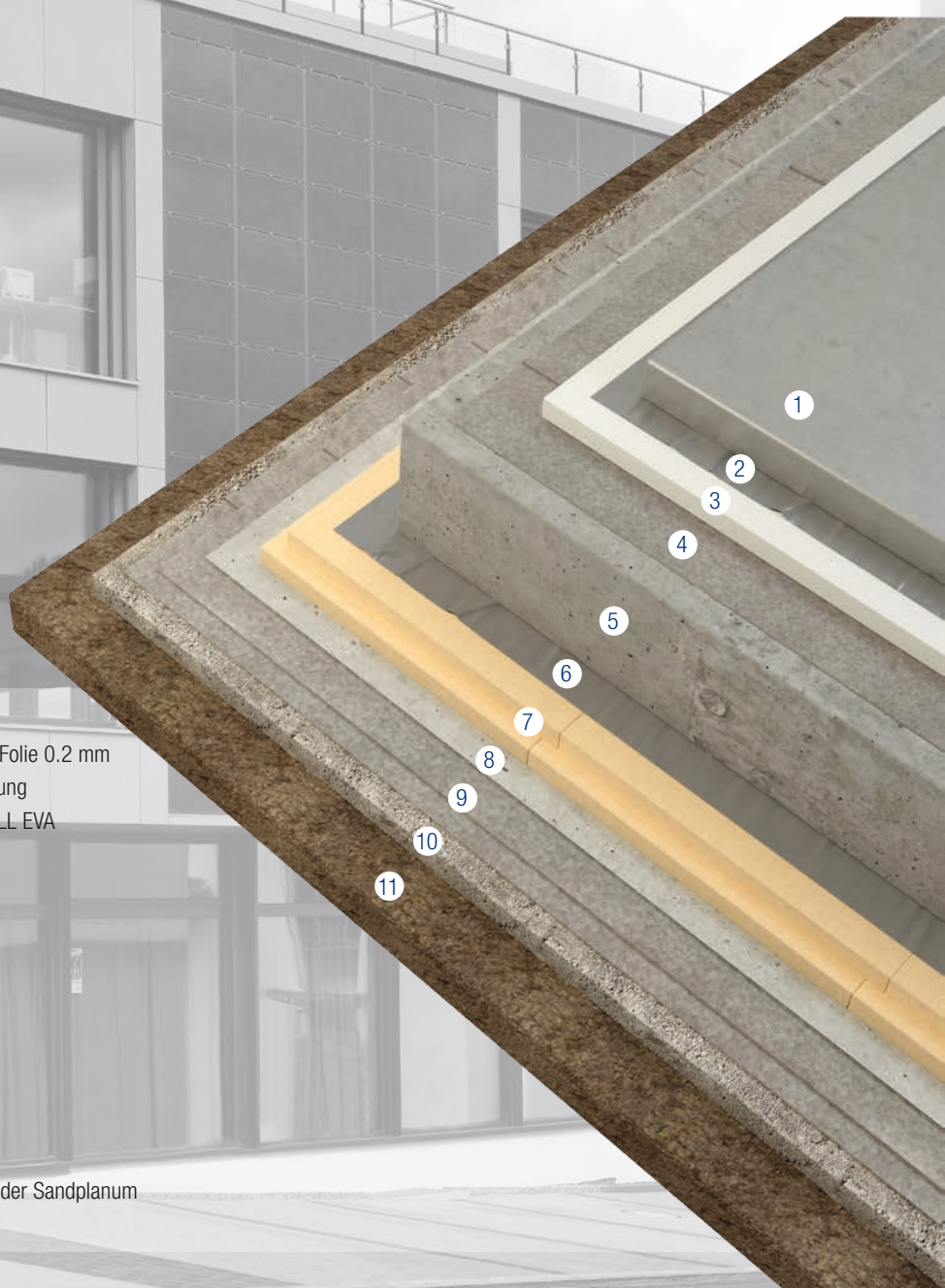
Auswahl Wärmedämmung gemäss statischen Anforderungen.
 Weitere Hinweise und Technische Werte siehe www.swisspor.ch.

Bis zur Erdauffüllung vor direkter Sonneneinstrahlung, Hitze- und Frosteinwirkung schützen. Zusätzliche Schutzeinrichtungen sind bei einem fachgerechten, lageweisen Hinterfüllen (< 50 cm) sowie Verdichten nicht notwendig.

Lösung für unter der Bodenplatte

statisch lastabtragend mit swissporXPS

(drückendes Wasser)

- 
- 1 schwimmender Estrich
 - 2 Trenn- und Gleitlage, Dampfbremse, z.B. PE-Folie 0.2 mm
 - 3 swisspor Wärmedämmung / Trittschalldämmung
 - 4 Kapillarwassersperre, z.B. swissporBIKUVAP LL EVA
 - 5 Stahlbetonbodenplatte
 - 6 Trenn-/Gleit- und Schutzlage
 - 7 swissporXPS 300 SF
swissporXPS Premium 300 SF
swissporXPS Premium Plus 300 SF
swissporXPS 500 SF
swissporXPS 700 SF
 - 8 Schutzschicht/Planum Mörtelvorlage
 - 9 Abdichtung 2-lagig
swissporBIKUTOP EP5 flam
 - 10 Magerbeton/Sauberkeitsschicht evtl. Splitt- oder Sandplanum
 - 11 Erdreich

Varianten swisspor Wärmedämmung

Eigenschaften



gilt für alle aufgeführten Produkte

swissporXPS 300 SF
swissporXPS 500 SF
swissporXPS 700 SF
swissporXPS Premium 300 SF
swissporXPS Premium Plus 300 SF

Oberfläche	glatt
Kantenbearbeitung	Stufenfalz
Verarbeitung	plan und hohlraumfrei auf Sauberkeitsschicht verlegen

Auswahl Wärmedämmung gemäss statischen Anforderungen.
Weitere Hinweise und Technische Werte siehe www.swisspor.ch.

Bis zum Einbringen der Stahlbetonbodenplatte vor direkter Sonneneinstrahlung, Hitze- und Frosteinwirkung schützen.
Bei Anwendung im drückenden Wasser max. Eintauchtiefe 3.5 m, Abdichtungssystem beachten.

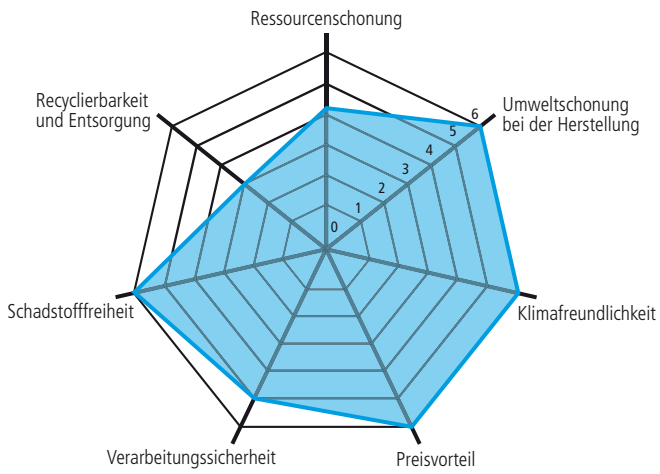
Ökologisch und nachhaltig

Als Perimeterdämmung wird die Dämmung der Aussenwände im UG verstanden. Ausgangslage ist ein Aufbau mit einem U-Wert von $0.2 \text{ W}/(\text{m}^2 \cdot \text{K})$ auf Beton. Die erforderlichen Dämmstärken wurden für die Aussenwand inklusive Befestigungen berechnet. Für die einzelnen Systeme wurden die als Systemkomponenten empfohlenen Klebstoffe berücksichtigt. Verglichen werden die drei üblichen Dämmstoffe: das intensiv geschäumte EPS, extrudiertes Polystyrol (XPS) und Schaumglas. Intensiv geschäumtes EPS, auch als PS-Hartschaum bezeichnet, ist dem normalen EPS sehr verwandt und wird ebenfalls aus vorgeschäumten Partikeln hergestellt. Die Dämmstärken reichen von zirka 16 cm (EPS) bis zu 20 cm beim Schaumglas und liegen damit im Vergleich zu anderen Anwendungen nahe beieinander. Auch die Unterschiede bei den Flächengewichten sind nicht so ausgeprägt wie in anderen Anwendungsbereichen. Das Schaumglas ist rund viermal schwerer als intensiv geschäumtes EPS.

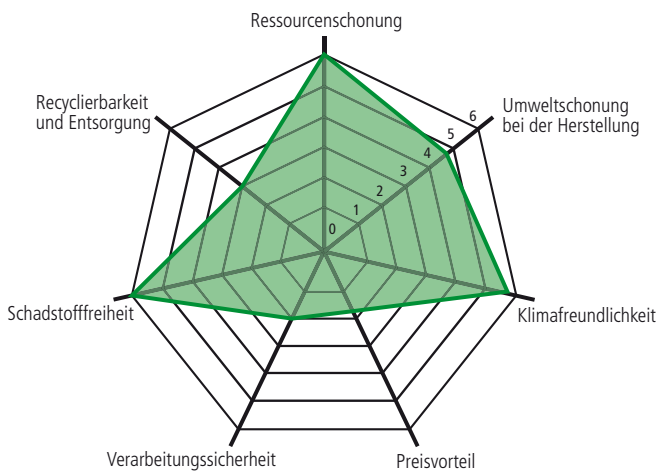
Perimeterdämmung, U-Wert 0.2 W/(m²·K)

Schadstofffrei oder weniger belastend bei der Herstellung

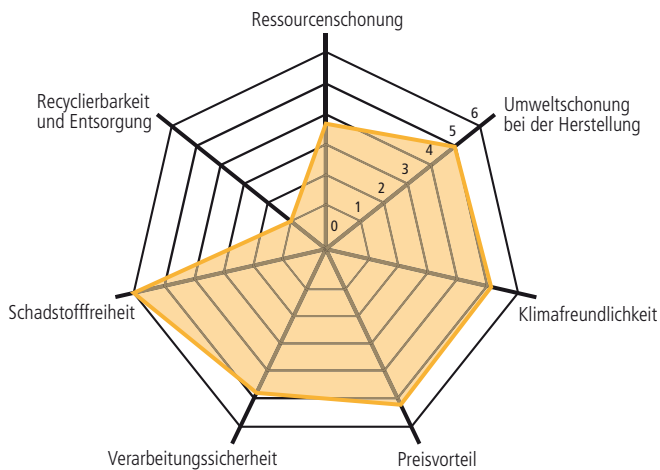
● EPS intensiv geschäumt 16 cm



● Schaumglas 20 cm



● XPS 17 cm HBCD-frei



Objekt: Mehrfamilienhaus, 8708 Männedorf



Objekt: Überbauung Lerchenfeldstrasse, 9535 Wilen



Objekt: Wohn- und Gewerbehause, 8840 Einsiedeln



170697 - slt.ch 07/2017

swisspor AG

Bahnhofstrasse 50
CH-6312 Steinhausen
Tel. +41 56 678 98 98
Fax +41 56 678 98 99
www.swisspor.ch

Verkauf

swisspor AG
Industriestrasse
CH-5623 Boswil
Tel. +41 56 678 98 98
Fax +41 56 678 98 99

Vente/support technique Technischer Support

swisspor Romandie SA
Ch. du Bugnon 100-CP 60
CH-1618 Châtel-St-Denis
Tél +41 21 948 48 48
Fax +41 21 948 48 49

swisspor AG
Industriestrasse
CH-5623 Boswil
Tel. +41 56 678 98 00
Fax +41 56 678 98 01



Produkte und Leistungen der swisspor-Gruppe