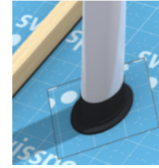
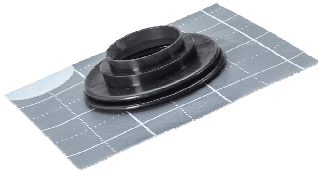


swissporUnterdachbahn Difuplan Top GS 330

(Unterdach mit Gütesiegel gemäss Vorgaben GH-Schweiz)

Anschlusskomponenten Anschlüsse an runde Durchdringungen:



swissporDichtmanschette Difuplan Top

Die Anschlüsse an runde Durchführungen werden mit der swissporDichtmanschette Difuplan Top erstellt:

Rohrdurchdringungen können mit der swissporDichtmanschette Difuplan Top durch einfaches Überstülpen und Einschweissen der Basis in die Fläche vorgenommen werden.

Bei der swissporDichtmanschette Difuplan Top handelt es sich um eine zweiseitige monolytisch beschichteten Polyurethan mit Polyestervlies Träger. Die dehnbare Dichtmanschette mit Faltenbalg ermöglicht die Abdichtung an Runde Durchführungen. Die nach SIA 232/1 geforderte Stauhöhe von > 50 mm wird mit dem Faltenbalg erreicht.

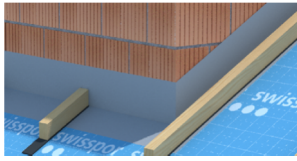
- Die Verarbeitungstemperatur von +5° C sollte nicht unterschritten werden.
- Die Verlegeunterlage muss fest, trocken und besenrein sein.
- Als Verlegeunterlage gilt die swissporUnterdachbahn Difuplan Top GS 330.
- Die swissporDichtmanschette Difuplan Top wird im Winkel von 45° zur Traufe ausgerichtet und mittels Heissluft oder swissporQuellschweissmittel fugenlos, homogen mit der swissporUnterdachbahn Difuplan Top verschweisst.
- Fugenlose, homogene Verschweissung mittels swissporQuellschweissmittel: die swissporPinselflasche vorsichtig mit swissporQuellschweissmittel befüllen, den Pinsel in die Überlappung der Fügenaht einbringen. Unter leichtem Druck das Quellschweissmittel ca. 4-5 g/m¹ sorgfältig in die Naht einbringen und in direkter Folge mit Druck (Silikonanpressrolle) zusammenfügen (Regenfest, nach ca. 20 Minuten, vollständige Vernetzung nach ca. 24 Stunden). Die effektive Schweissnahtbreite muss mind. 3 cm betragen. Überschüssiges Quellschweissmittel ist mit einem Lappen unmittelbar zu entfernen.

Schweissversuche sind im Vorfeld zwingend erforderlich!

- Fugenlose, homogene Verschweissung mittels Heissluft: das Heissluftgerät in den Überlappungsbereich der Fügenaht (Überlappungsbereich oder Stossnaht) einführen und mittels Andrückrolle die Lagen zusammenfügen. Das Schweissfenster wird je nach Umgebungstemperatur bei 200° - 300° C liegen. Die effektive Schweissnahtbreite muss 40 mm betragen. Für Detailanschlüsse empfiehlt sich die 20 mm Düse, für Flächennähte die 40 mm Düse. Bei der Verwendung von Schweissautomaten ist darauf zu achten, dass die bestimmungsgemässe Verwendung des Schweissautomatenlieferanten eingehalten wird und die entsprechenden Einstellungen verwendet werden. Die Unterdachbahn darf beim Schweissvorgang nicht überdehnt werden. Druckfarben, die im Fügenahtbereich liegen, müssen vor der Verschweissung mit handelsüblichen Lösemitteln entfernt werden.

Schweissversuche sind im Vorfeld zwingend erforderlich!

- Achtung: die Verschweissung sämtlicher Nähte muss im direkten Anschluss an die Flächenbahnverlegung erfolgen.

Anschlüsse an aufgehende Bauteile:**swisspor Unterdachbahn Difuplan Top GS 330**

Die Anschlüsse an aufgehende Bauteile (Dacheinbauten, Kamine, Wohnraumdachfenster etc.) werden mit Streifen in der benötigten Abwicklung aus der swisspor Unterdachbahn Difuplan Top GS 330 erstellt. Die entsprechenden Streifen werden aus der Originalrolle auf Mass zugeschnitten: Die Anschlusshöhe muss der nach SIA 232/1 geforderten Stauhöhe von > 50 mm entsprechen. Der Aufbordungsabschluss sowie die Einbindung an die Flächenabdichtung können mit dem swisspor BIKUCOAT-PUR Flüssigkunststoff dauerhaft wind- und wasserdicht eingebunden werden.

- Die Verarbeitungstemperatur von +5° C sollte nicht unterschritten werden.
- Die Verlegeunterlage muss fest, trocken und besenrein sein.
- Als Verlegeunterlage gilt die swisspor Unterdachbahn Difuplan Top GS 330.
- Fugenlose, homogene Verschweissung mittels swisspor Quellschweissmittel: die swisspor Pinselflasche vorsichtig mit swisspor Quellschweissmittel befüllen, den Pinsel in die Überlappung der Fügenaht einbringen. Unter leichtem Druck das Quellschweissmittel ca. 4-5 g/m¹ sorgfältig in die Naht einbringen und in direkter Folge mit Druck (Silikonanpressrolle) zusammenfügen (Regenfest, nach ca. 20 Minuten, vollständige Vernetzung nach ca. 24 Stunden). Die effektive Schweissnahtbreite muss mind. 3 cm betragen. Überschüssiges Quellschweissmittel ist mit einem Lappen unmittelbar zu entfernen.

Schweissversuche sind im Vorfeld zwingend erforderlich!

- Fugenlose, homogene Verschweissung mittels Heissluft: das Heissluftgerät in den Überlappungsbereich der Fügenaht (Überlappungsbereich oder Stossnaht) einführen und mittels Andrückrolle die Lagen zusammenfügen. Das Schweissfenster wird je nach Umgebungstemperatur bei 200° - 300° C liegen. Die effektive Schweissnahtbreite muss 40 mm betragen. Für Detailanschlüsse empfiehlt sich die 20 mm Düse, für Flächennähte die 40 mm Düse. Bei der Verwendung von Schweissautomaten ist darauf zu achten, dass die Bestimmungsgemässe Verwendung des Schweissautomatenlieferanten eingehalten werden und die entsprechenden Einstellungen verwendet werden. Die Unterdachbahn darf beim Schweissvorgang nicht überdehnt werden. Druckfarben, die im Fügenahtbereich liegen, müssen vor der Verschweissung mit handelsüblichen Lösemitteln entfernt werden.

Schweissversuche sind im Vorfeld zwingend erforderlich!

- Achtung: die Verschweissung sämtlicher Nähte muss im direkten Anschluss an die Flächenbahnverlegung erfolgen.
- Die Freibewitterbarkeit beträgt bis zu 6 Monaten. Unbesehen davon empfiehlt es sich, das Dach nach der Verlegung rasch möglichst einzudecken.
- Alle Angaben erfolgen nach bestem Wissen und Gewissen. Eine Gewährleistung kann daraus nicht abgeleitet werden.

Die erwähnten Anschlusskomponenten sind Systemverträglich und weisen die identische Lebensdauer wie die swisspor Unterdachbahn Difuplan Top GS 330 aus.