

# GUTEX Thermosafe®

## TECHNISCHES DATENBLATT

Rohdichte (kg/m <sup>3</sup> )	160
Dampfdiffusion (μ)	5
Spezifische Wärmekapazität (J/kgK)	2100
Nennwert Wärmeleitfähigkeit λ <sub>p</sub> gemäss SIA 279 (W/mK)	0.038
Druckspannung/-festigkeit (kPa)	50
Strömungswiderstand (kPas/m <sup>2</sup> )	100
Brandverhalten Euroklasse nach EN 13501-1	E
Brandverhaltensgruppe nach VKF	RF3 (cr)
Plattenkennzeichnung	WF-EN13171-T4-CS(10/Y)50- MU5-AFr100



GUTEX Thermosafe ist die mehrlagig streifenverleimte Holzfaserdämmplatte mit hervorragenden Dämmeigenschaften für Dach und Fassade.



### Inhaltsstoffe

- › unbehandeltes Tannen- und Fichtenholz
- › Zuschlagstoffe
- › 4.0% Weissleim für mehrlagige Streifenverleimung

## TECHNISCHES DATENBLATT

Kantenausbildung	Stumpf				
Dicke (mm)	40	60	80	100	120
Länge x Breite (mm)	1200 x 625				
Quadratmeter pro Platte (m <sup>2</sup> )	0.75				
Gewicht pro Platte (kg)	4.80	7.20	9.60	12.00	14.40
Gewicht pro m <sup>2</sup> (kg)	6.40	9.60	12.80	16.00	19.20
Platten pro Palette (Stk.)	112	68	56	42	36
Quadratmeter pro Palette (m <sup>2</sup> )	84.00	51.00	42.00	31.50	27.00
Gewicht pro Palette (kg)	570	520	570	520	540
Nennwert Wärmedurchlasswiderstand R <sub>D</sub> (m <sup>2</sup> K/W)	1.05	1.55	2.10	2.60	3.15
sd-Wert (m)	0.20	0.30	0.40	0.50	0.60

Entsorgung: Abfallschlüsselnummern nach AVV:030105; 170201



# **GUTEX Thermosafe®**

## Anwendungsgebiete

- › Aufdachdämmung auf vollflächigem Untergrund
- › Zwischensparrendämmung
- › Dämmung der obersten Geschossdecke
- › Dämmung von Holzrahmen- und Holztafelbauweise
- › Dämmung von Massivholzwänden und Mauerwerk (hinterlüftete Fassade)
- › leichte Trennwände

## Vorzüge

- › optimale Wärmedämmung
- › hervorragende Wärmespeicherkapazität  
→ sommerlicher Hitze- und winterlicher Kälteschutz
- › hoher Schallschutz
- › feuchtigkeitsregulierend
- › dampfdiffusionsoffen
- › einfach zu verarbeiten
- › nachhaltiger Rohstoff Holz → recyclefähig
- › hergestellt in direkter Nachbarschaft zur Schweiz (Waldshut, Schwarzwald)
- › baubiologisch unbedenklich (natureplus zertifiziert)

## Verlegehinweise

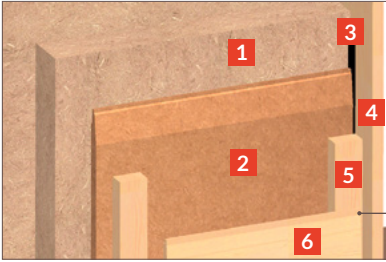
- › Platten trocken lagern und verarbeiten
- › Verlegung nur auf vollflächigem Untergrund
- › bei mehreren Schichten stossversetzt verlegen
- › Kreuzfugen vermeiden
- › im Boden nur unter Nassestrich bis max. 60 mm einsetzbar  
Weitere Aufbauten siehe GUTEX Thermosafe-wd und GUTEX Thermofloor
- › Zuschneiden mit GUTEX Schneidmesser für Stichsäge oder Handkreissäge mit Absaugung
- › Die Platte ist nach dem Verlegen zu fixieren und unverzüglich mit einem Witterungsschutz (je nach Anwendung z. B. GUTEX Multiplex-top oder Thermowall) zu schützen.
- › Zur Befestigung bei einer Aufdachdämmung oder hinterlüfteten Fassade finden Sie Formulare für die „Schraubenbemessung“ unter [www.gutex.ch/service/bemessung-verbindingsmittel/](http://www.gutex.ch/service/bemessung-verbindingsmittel/)
- › gesetzliche Vorgaben zum Umgang mit Holzstaub sind zu beachten



# GUTEX Thermosafe®

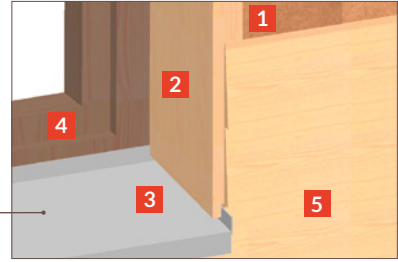
## Detail hinterlüftete Fassade

### Anschluss Laibung



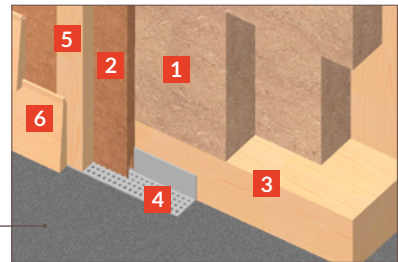
- 1** GUTEX Thermosafe
- 2** GUTEX Multiplex-top/GUTEX Ultratherm/  
GUTEX Multitherm
- 3** Dichtband
- 4** Laibungsbrett
- 5** Konterlattung/Hinterlüftung
- 6** Holzfassade

### Anschluss Fensterbrett



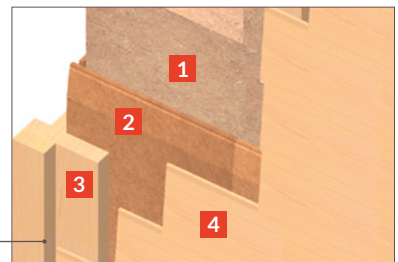
- 1** GUTEX Multiplex-top/GUTEX Ultratherm/  
GUTEX Multitherm
- 2** Laibungsbrett
- 3** Fensterbank
- 4** Fensterrahmen
- 5** Holzfassade

### Anschluss Sockel/Wand

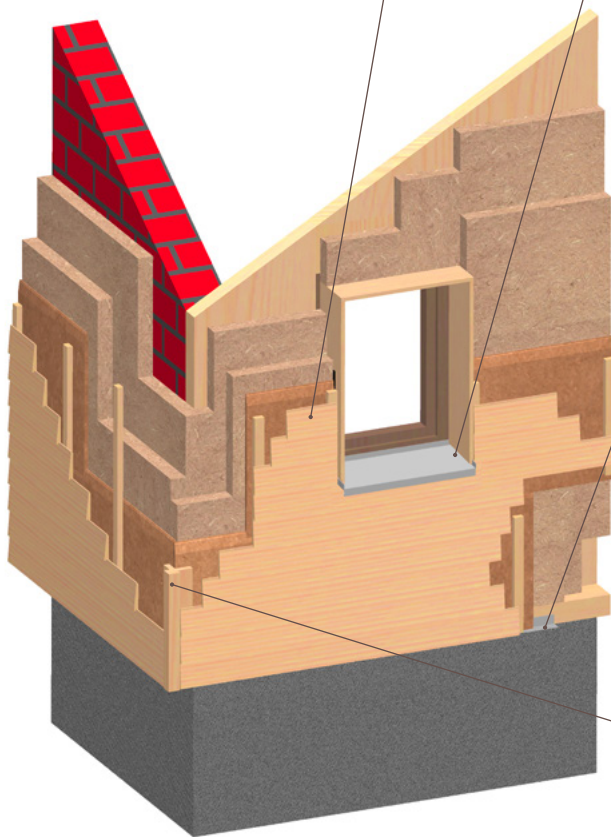


- 1** GUTEX Thermosafe
- 2** GUTEX Multiplex-top/GUTEX Ultratherm/  
GUTEX Multitherm
- 3** Schwellenholz
- 4** Lüftungsgitter
- 5** Konterlattung/Hinterlüftung
- 6** Holzfassade

### Anschluss Ecke/Wand



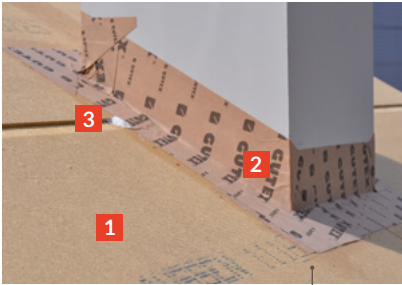
- 1** GUTEX Thermosafe
- 2** GUTEX Multiplex-top/GUTEX Ultratherm/  
GUTEX Multitherm
- 3** Eckprofil
- 4** Holzfassade



# GUTEX Thermosafe®

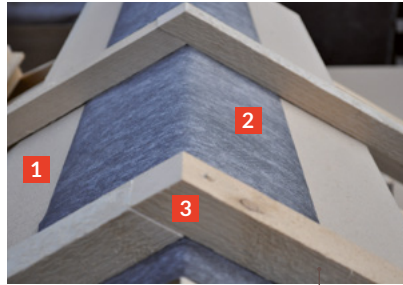
## Detailausbildungen

Anschluss Durchdringungen



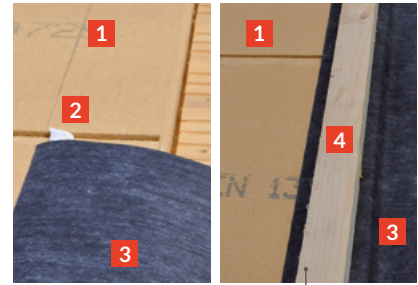
- 1 GUTEX Multiplex-top/  
GUTEX Ultratherm
- 2 GUTEX Klebesystem
- 3 GUTEX Abdichtmasse

First

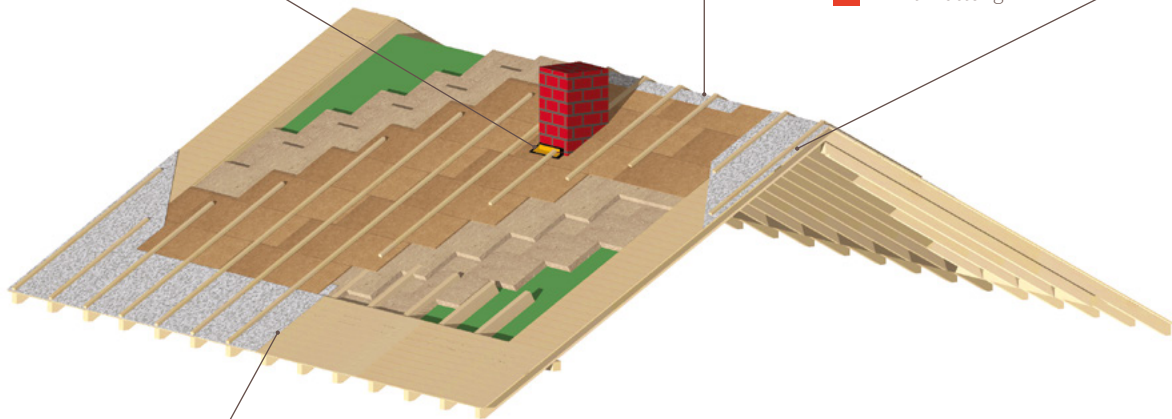


- 1 GUTEX Multiplex-top/  
GUTEX Ultratherm
- 2 Unterspannbahn
- 3 Konterlattung

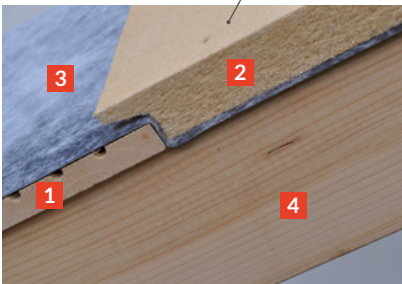
Ortgang



- 1 GUTEX Multiplex-top/  
GUTEX Ultratherm
- 2 GUTEX Abdichtmasse
- 3 Unterspannbahn
- 4 Konterlattung



Traufe 1. Variante



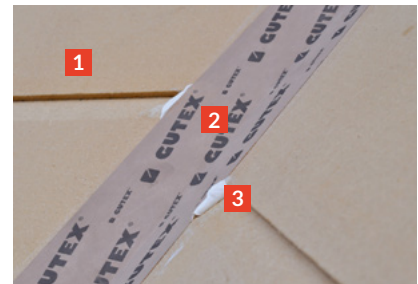
- 1 Vordachschalung
- 2 GUTEX Multiplex-top/  
GUTEX Ultratherm
- 3 Unterspannbahn
- 4 Blindsparren

Traufe 2. Variante



- 1 GUTEX Multiplex-top/  
GUTEX Ultratherm
- 2 Unterspannbahn
- 3 Konterlattung
- 4 Blindsparren

Kehle



- 1 GUTEX Multiplex-top/  
GUTEX Ultratherm
- 2 GUTEX Klebesystem
- 3 GUTEX Abdichtmasse



GUTEX Schweiz GmbH  
Hungerbühlstrasse 22 | CH-8500 Frauenfeld  
Telefon +41 49 349 5500 | www.gutex.ch | info@gutex.ch

Das gute Gefühl, die richtige Entscheidung getroffen zu haben. Das ist der GUTEX Effekt.

