



GUTEX Thermowall-gf

TECHNISCHES DATENBLATT



GUTEX Thermowall-gf ist die besonders druckfeste, stabile verputzbare Dämmplatte in 40 oder 60 mm Dicke – ideal für die direkte Beplankung auf Holzständern im ökologischen Thermowall WDVS.

Inhaltsstoffe

- Unbehandeltes Tannen- und Fichtenholz
- 4.0 % PUR-Harz
- 1.5 % Paraffin

Entsorgung

- Abfallschlüsselnummern nach AVV
030105, 170201

| | |
|--|--|
| Rohdichte ρ [kg/m ³] | ~ 185 |
| Nennwert Wärmeleitfähigkeit λ_D gemäss SIA 279 [W/mK] | 0.043 |
| Dampfdiffusion μ | 3 |
| Druckspannung/-festigkeit [kPa] | ≥ 150 |
| Zugfestigkeit senkrecht zur Plattenebene [kPa] | ≥ 20 |
| Kurzzeitige Wasseraufnahme [kg/m ²] | ≤ 1 |
| Strömungswiderstand [kPa s/m ²] | ≥ 100 |
| Spezifische Wärmekapazität [J/kgK] | 2100 |
| Maximale Einsatztemperatur [°C] | 110 |
| Brandverhalten Euroklasse nach EN 13501-1 | E |
| Brandverhaltensgruppe nach VKF | RF3 (cr) |
| Produktnorm | EN 13171 |
| Zulassungsnummer | Z-33.47-660 Z-33.43-942 ETA-10/0287 ETA-10/0288 |
| Plattenkennzeichnung | WF-EN13171-T5-WS1,0- DS(70,-)3-CS(10/Y)150-TR20- MU3-AF _r 100 |





GUTEX Thermowall-gf

Detailinformationen

| Kantenausbildung | Nut + Kamm | | | |
|---|------------|-------|------------|-------------|
| Dicke [mm] | 40 | 60 | | |
| Länge × Breite [mm × mm] | 1300 × 600 | | 1800 × 600 | 2576 × 1176 |
| Deckmass: Länge × Breite [mm × mm] | 1275 × 575 | | 1775 × 575 | 2551 × 1151 |
| Deckmass: Quadratmeter pro Platte [m ²] | 0.73 | | 1.02 | 2.94 |
| m ² /Stück | 0.78 | | 1.08 | 3.02 |
| Gewicht pro Platte [kg] | 5.80 | 8.70 | 12.00 | 33.60 |
| Gewicht pro m ² [kg] | 7.40 | 11.10 | | |
| Stück/Palette | 108 | 72 | 36 | 18 |
| Quadratmeter pro Palette [m ²] | 84.24 | 56.16 | 38.88 | 54.52 |
| Gewicht pro Palette [kg] | 680 | | 490 | 680 |
| Nennwert Wärmedurchlasswiderstand R _D [m ² K/W] | 0.90 | 1.35 | | |
| sd-Wert [m] | 0.12 | 0.18 | | |

| Kantenausbildung | Stumpf | | | | |
|---|-------------|-------|-------------|-------|-------------|
| Dicke [mm] | 40 | 60 | 40 | 60 | |
| Länge × Breite [mm × mm] | 2600 × 1250 | | 2800 × 1250 | | 3000 × 1250 |
| m ² /Stück | 3.25 | | 3.50 | | 3.75 |
| Gewicht pro Platte [kg] | 24.10 | 36.10 | 25.90 | 38.90 | 41.60 |
| Gewicht pro m ² [kg] | 7.40 | 11.10 | 7.40 | 11.10 | |
| Stück/Palette | 24 | 15 | 24 | 15 | |
| Quadratmeter pro Palette [m ²] | 78.00 | 48.75 | 84.00 | 52.50 | 56.25 |
| Gewicht pro Palette [kg] | 610 | 640 | 730 | 680 | 730 |
| Nennwert Wärmedurchlasswiderstand R _D [m ² K/W] | 0.90 | 1.35 | 0.90 | 1.35 | |
| sd-Wert [m] | 0.12 | 0.18 | 0.12 | 0.18 | |





GUTEX Thermowall-gf

PRODUKTINFORMATIONEN

Anwendungsgebiete

- Putzträgerplatte für das Thermowall WDVS für Holz- und Massivbauweise ohne Hinterlüftung

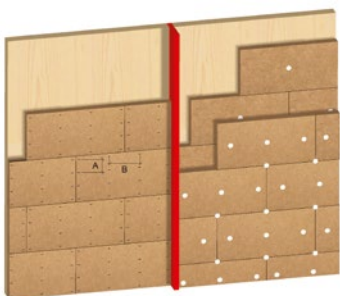
Vorzüge

- Bestandteil der bauaufsichtlich zugelassenen GUTEX Wärmedämmverbundsysteme
- Stossicher
- Verbesserung der Schalldämmung
- Zeitsparende und einfache Verlegung durch hohe Massgenauigkeit
- Einschichtiges und homogenes Rohdichteprofil
- Optimale Wärmedämmung
- Hervorragende Wärmespeicherkapazität → guter sommerlicher Hitze- und winterlicher Kälteschutz
- Feuchteregulierend
- Diffusionsoffen
- Nachhaltiger Rohstoff Holz → recyclefähig
- Hergestellt in direkter Nachbarschaft zur Schweiz (Waldshut, Schwarzwald)
- Baubiologisch unbedenklich (natureplus® zertifiziert)

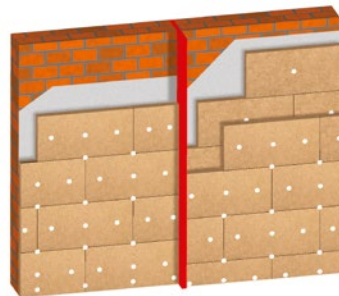
Verlegehinweise

- Detaillierte und ausführliche Verlegehinweise über Plattenmontage, Befestigungen und Putzauftrag siehe Broschüre „Thermowall WDVS Das ökologische Wärmedämmverbundsystem“.
- Gesetzliche Vorgaben zum Umgang mit Holzstaub sind zu beachten

Montage auf Massivholz- oder mineralischen Untergründen

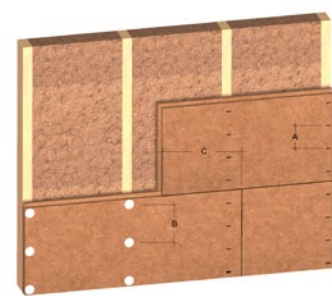


vollflächiger Holzuntergrund



Massivbauweise

Montage im Holzrahmenbau



Holzständerbauweise

