

# Fermetures coupe-feu EI30 – aluminium

A grande surface vitrée

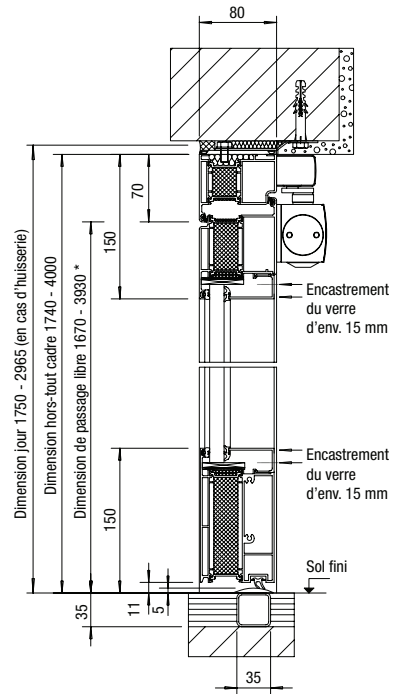
Vue d'ensemble du produit



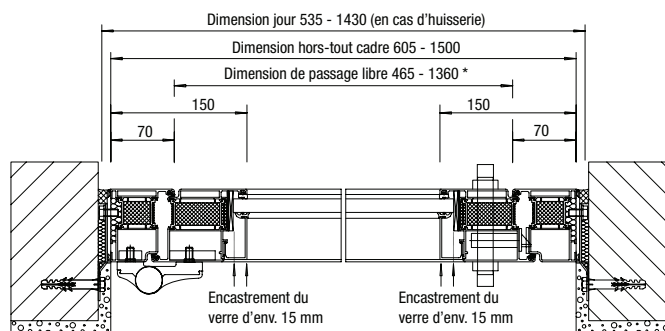
Sous réserve de modifications

## Dimensions de montage EI30

### HE 311 / 321 en aluminium



### HE 311 en aluminium



# Fermetures coupe-feu EI30 – aluminium

A grande surface vitrée

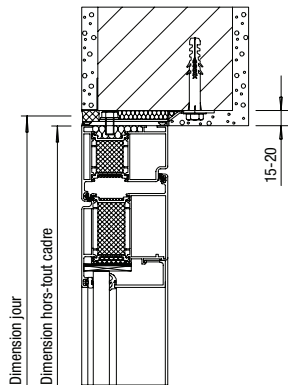
Vue d'ensemble du produit



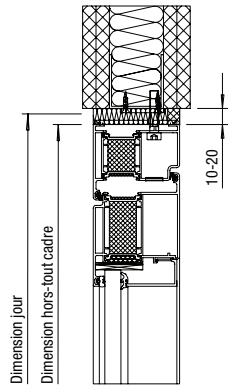
Sous réserve de modifications

Types de fixation pour maçonnerie, béton, béton cellulaire et ossatures métalliques (autres types de fixation, voir notice de montage)

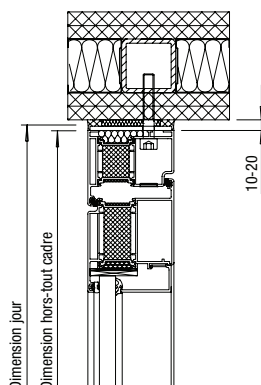
## HE 311 / 321 / 331 en aluminium



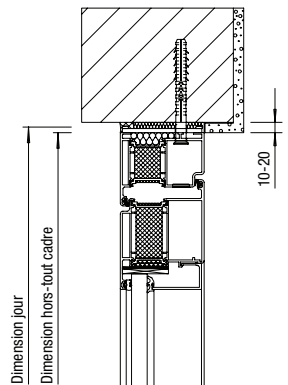
Montage par pattes d'ancrage avec pattes de fixation à cheville



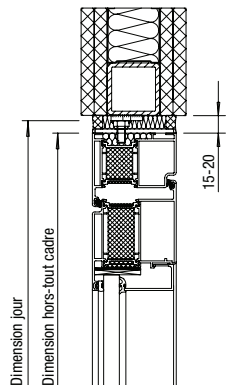
Montage par vis, cloisons sèches



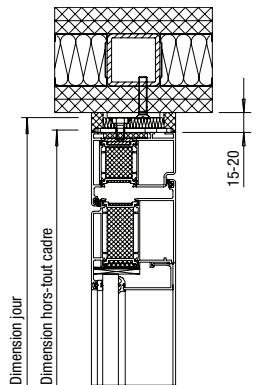
Montage par vis, cloisons sèches



Montage par chevilles de perçement, crépi intérieur

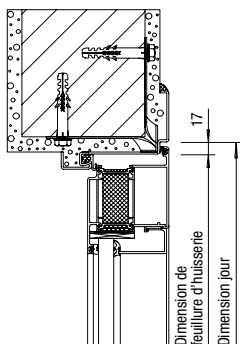


Montage par soudure, cloisons sèches

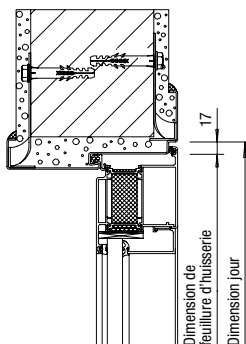


Montage par soudure, cloisons sèches

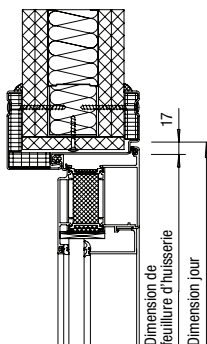
## HE 311 / 321 en aluminium avec huisseries d'angle et enveloppante



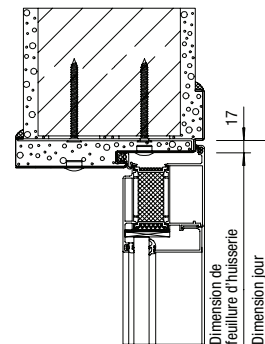
Montage par pattes d'ancrage avec pattes de fixation sur parois massives en cas d'huissérie d'angle



Montage par pattes d'ancrage avec pattes de fixation sur parois massives en cas d'huissérie enveloppante



Montage par vis sur cloisons sèches en cas d'huissérie enveloppante



Montage par pattes d'ancrage masquées à cheville, sur parois massives en cas d'huissérie enveloppante

# Fermetures coupe-feu – Aluminium

A grande surface vitrée

## Vue d'ensemble du produit

Sous réserve de modifications

### Passage libre

#### Aluminium coupe-feu EI30

##### Aluminium coupe-feu EI30 – Dimensions à soustraire pour largeur de passage libre avec vantail de porte ouvert à 90°, sans prise en compte de poignées ni de béquilles

	HE 311 à 1 vantail	HE 321 à 2 vantaux, porte complète	HE 311 à 1 vantail		HE 321 à 2 vantaux, porte complète		HE 321 à 2 vantaux, vantail d'entrée	HE 321 à 2 vantaux, vantail d'entrée, construction monobloc d'un côté
	Construction monobloc d'un côté		Construction monobloc des 2 côtés		Construction monobloc d'un côté		Construction monobloc des 2 côtés	
	(= RAM – dim. ci-dessous)		(= dim. de partage – dim. ci-dessous)					
Paumelle de porte en aluminium avec point de rotation de 20 mm	- 214 mm	- 288 mm	- 194 mm	- 174 mm	- 268 mm	- 248 mm	- 157 mm	- 137 mm
Paumelle de porte en aluminium avec point de rotation de 36 mm	- 230 mm	- 320 mm	- 210 mm	- 190 mm	- 300 mm	- 280 mm	- 173 mm	- 153 mm
Paumelle à rouleaux en acier / ER avec point de rotation de 16 mm	- 209 mm	- 278 mm	- 189 mm	- 169 mm	- 258 mm	- 238 mm	- 152 mm	- 132 mm
Soustraction supplémentaire pour construction monobloc ouvrant vers l'extérieur			- 60 mm	- 60 mm	- 60 mm	- 60 mm		- 30 mm

- Pour les constructions monobloc, le calcul se base sur une traverse verticale de **100 mm**

##### Aluminium coupe-feu EI30 – Dimensions à soustraire pour hauteur de passage libre

Calcul avec joint de sol escamotable	HE 311 à 1 vantail	HE 321 à 2 vantaux	HE 311 à 1 vantail	HE 321 à 2 vantaux
	Construction imposte		Construction imposte	
	(= RAM – dim. ci-dessous)		(= dim. de partage – dim. ci-dessous)	
Ouverture vers l'intérieur	- 70 mm	- 70 mm	- 50 mm	- 50 mm
Ouverture vers l'extérieur	- 70 mm	- 70 mm	- 80 mm	- 80 mm

- En cas d'exécution à seuil demi-rond, la hauteur de passage libre diminue de **5 mm** supplémentaires