

Kollektion Max Compact Exterior

Ausgabe Jänner 2022



For you to create

www.fundermax.at



Fundermax





- 4 Produkte
- 9 Nachhaltigkeit und Umwelt
- 10 Max Compact Exterior Kollektion
- 11 Update 2019/**Update 2021**
- 13 Authentic
- 14 Individualdekor
- 17 Sky
- 18 Finish
- 19 Metallic
- 20 Colour
- 30 Nature
- 38 Material
- 46 Dekorübersicht

Gestalten Sie neue Welten

Form, Farbe, Material – sie alle transportieren Emotionen, erzählen Geschichten, inspirieren zu neuen Ideen. Und sie alle verleihen unseren Gebäuden Charakter. Mit dieser Broschüre wollen wir Ihnen deshalb einen Überblick über die kreative und technische Komponente der Max Compact Exterior Platte für die Außenanwendung geben.

Sollten Sie Fragen haben, die diese Broschüre nicht beantwortet, wenden Sie sich bitte an unseren Außendienst oder die Anwendungstechnik via support@fundermax.biz. Wir helfen Ihnen gerne.

Die Grafiken in unseren Broschüren sind schematische Darstellungen und nicht maßstabsgetreu.

Haftungsausschluss

Die in diesem Dokument zur Verfügung gestellten Informationen dienen ausschließlich allgemeinen Informationszwecken. Nicht alle Systeme, die in diesem Dokument genannt und dargestellt werden, sind für alle Anwendungen und Bereiche passend oder geeignet. Alle Kunden sowie Dritte sind verpflichtet, sich über Fundermax-Produkte und deren Eignung zu bestimmten Einsatzzwecken eingehend zu informieren. Wir empfehlen überdies ausdrücklich, dass Sie und alle anderen Nutzer dieses Dokuments unabhängigen fachlichen Rat bezüglich Übereinstimmung mit lokalen Planungs- und Anwendungsanforderungen, den geltenden Gesetzen, Vorschriften, Normen, Richtlinien und Teststandards einholen.

Urheberrecht

Sämtliche Texte, Fotos, Grafiken, Audio- und Videodateien unterliegen dem Urheberrecht sowie weiteren Gesetzen zum Schutz geistigen Eigentums und dürfen nicht für Handelszwecke o.ä. vervielfältigt, verändert oder für andere Websites genutzt werden.

1 Produkte

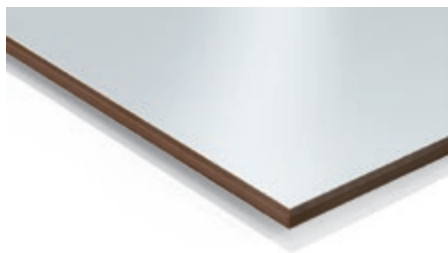
Was Max Compact Exterior alles kann

Max Compact Exterior Platten sind duromere Hochdrucklamine (HPL) nach EN 438-6, Typ EDF, die in Laminatpressen unter großem Druck und hoher Temperatur erzeugt werden.

Doppelt gehärtete Acryl-Polyurethan-Harze sorgen für hoch wirksamen Witterungsschutz, der für dauerhafte Balkon- und Fassadenbekleidungen besonders geeignet ist.

Eigenschaften*:

- witterungsbeständig nach EN ISO 4892-2
- lichtecht nach EN ISO 4892-3
- doppelt gehärtet
- kratzfest
- lösungsmittelbeständig
- hagelsicher
- gut reinigbar
- schlagzäh EN ISO 178
- für alle Außenanwendungen geeignet
- dekorativ
- biegesteif EN ISO 178
- frost- und hitzeunempfindlich
- Dauertemperaturbelastung -80°C bis 80°C
- leicht zu montieren



*Norm- und Ist-Werte: www.fundermax.at



hoch witterungsbeständig



optimal lichtecht



doppelt gehärtet



kratzfest



lösungsmittelbeständig



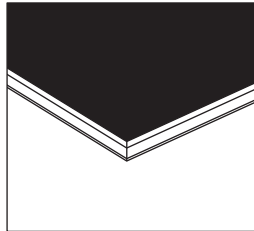
leicht zu reinigen



schlagzäh

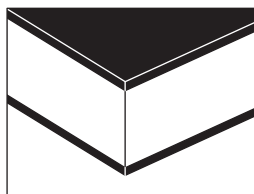


schnelle Montage



Max Compact Exterior F-Qualität

Max Compact Exterior Platten werden standardmäßig mit beidseitigem Dekor geliefert. Der Kern ist flammhemmend ausgeführt, die Oberfläche lichtecht und durch doppelt gehärtete Harze hoch witterungsbeständig. (Fire Test EN 13501-1, B-s2, d0)



Verbund-Element

Für die Herstellung von Verbundelementen können die Max Compact Exterior Platten in F-Qualität auch als einseitig geschliffene Platte geliefert werden.



Max Compact Elements

Fundermax bietet den Zuschnitt der Platten und die CNC-gesteuerte Bearbeitung an. Mit modernsten Anlagen können von der einfachen Lochbohrung für die Befestigung der Fassadenplatten bis hin zu aufwändigen Fräsungen für Balkenelemente nahezu alle Wünsche erfüllt werden.

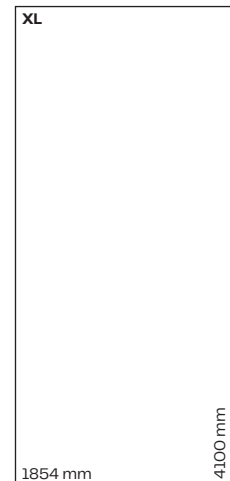
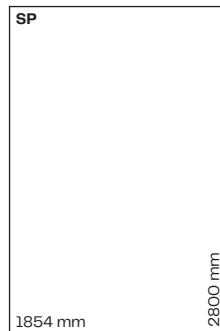


Professionelle Beratung

Mit unseren Services können Sie unsere Produkte noch effektiver nutzen. Profitieren Sie z.B. von kostenloser Architektenberatung und unseren umfangreichen Systemlösungen. Das gilt natürlich auch, falls Sie zu den Inhalten in diesem Buch sowie zu Dekoren und Technik Fragen haben sollten.

Max Compact Exterior F-Qualität

Ein hochwertiges Bauprodukt mit CE Kennzeichen für den Einsatz als dauerhafte Balkon- und Fassadenbekleidungen. Bei den Platten handelt es sich um duromere Hochdrucklaminat (HPL) nach EN 438-6, Typ EDF mit äußerst wirksamem Witterungsschutz durch doppelt gehärtete Acryl-Polyurethan-Harze.



Oberflächen

- NT
- NH (Hexa)/NT
(nur im Format 4100 x 1854 mm)
- NG* (Glanz)/NG (Glanz)
(nur im Format 4100 x 1300 mm)
- NY (Sky)/NT
(nur im Format 4100 x 1300 mm, Dicken 6 und 8 mm, eingeschränkte Dekorpalette)

Formate**

- 2800 x 1300 mm = 3,65 m²
- 4100 x 1300 mm = 5,33 m²
- 2800 x 1854 mm = 5,19 m²
- 4100 x 1854 mm = 7,60 m²

Dicken

Platten mit beidseitigem Dekor:

| Dicken | Toleranzen (EN 438-6, 5.3) |
|------------------|----------------------------|
| • 2,0 – 2,9 mm | ± 0,2 mm |
| • 3,0 – 4,9 mm | ± 0,3 mm |
| • 5,0 – 7,9 mm | ± 0,4 mm |
| • 8,0 – 11,9 mm | ± 0,5 mm |
| • 12,0 – 13,0 mm | ± 0,6 mm |

Platten mit Oberfläche Hexa:

| Dicken | Toleranzen (EN 438-6, 5.3) |
|------------------|----------------------------|
| • 6,0 – 7,9 mm | ± 0,4 mm |
| • 8,0 – 11,9 mm | ± 0,5 mm |
| • 12,0 – 15,9 mm | ± 0,6 mm |
| • 16,0 – 20,0 mm | ± 0,7 mm |

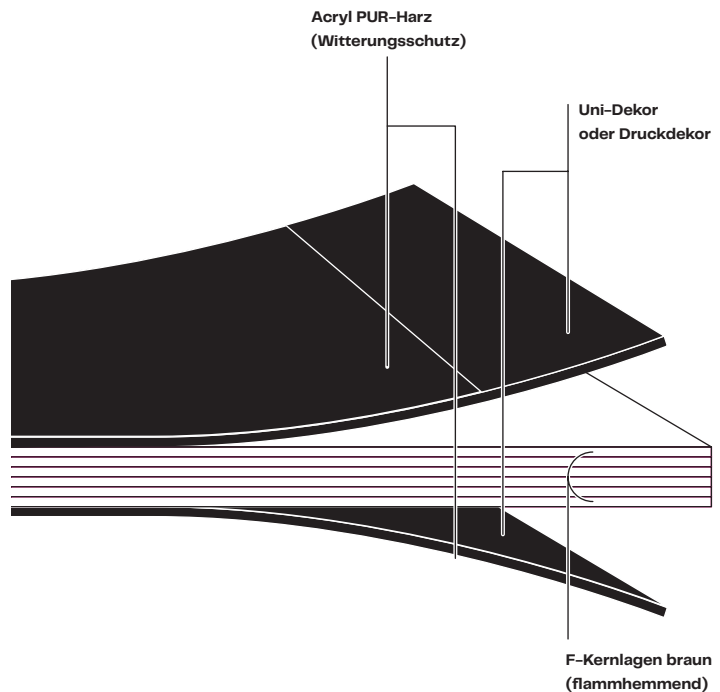
Platten mit geschliffener Rückseite (für symmetrisch aufgebaute Sandwichelemente):

| Dicken | Toleranzen (EN 438-6, 5.3) |
|----------------|----------------------------|
| • 2,0 – 2,9 mm | ± 0,2 mm |
| • 3,0 – 4,0 mm | ± 0,3 mm |

Kern

- F-Qualität
- flammhemmend
- Farbe braun

Aufbau Max Compact Exterior Platte



Tipp

Für die einheitlich helle Gestaltung von Balkoninnenseiten lassen sich „Max Compact Exterior Platten auch mit weißer (Rück-) Seite produzieren (Dekor O890 NT – Balkonweiß). Durch unterschiedlichen Dekoraufbau sollten angegebene Befestigungsabstände um mind. 15 % reduziert werden.

* Für ein optimales Erscheinungsbild der Fassadenbekleidung empfiehlt sich die Montage mittels Verklebung auf einer Aluminiumunterkonstruktion. Von Holz ist abzuraten, da Unebenheiten zu einem welligen Erscheinungsbild führen.

** Toleranzen +10 – 0 mm (EN 438-6, 5.3) Plattenformate sind Produktionsformate – bei notwendiger Maß- und Winkelgenauigkeit ist allseitiger Zuschnitt empfohlen. Je nach Zuschnitt reduziert sich das Nettomaß um ca. 10 mm.

Physikalische Daten

| Eigenschaften | Prüfmethode | Beurteilung | Normwert ¹ | Typischer Wert ² |
|--|-------------------------------|--------------------------------|---|-------------------------------|
| Lichtechtheit und Witterungsbeständigkeit | | | | |
| Künstliche Bewitterung* | EN 438-2:2016, Abs.29, 3000 h | EN 20105-A02 Graumaßstab | Kontrast: ≥ 3 Aussehen: ≥ 4 | Kontrast: 4-5 Aussehen: 5 |
| Beständigkeit gegenüber UV-Strahlung | EN 438-2:2016, Abs. 28 | EN 20105-A02 Graumaßstab | Kontrast: ≥ 3 Aussehen: ≥ 4 | Kontrast: 4-5 Aussehen: 5 |
| Eigenschaften | | | | |
| Mechanische Eigenschaften | | | | |
| Rohdichte | DIN 52328 / EN ISO 1183 | g/cm ³ | $\geq 1,35$ | 1,44 |
| Biegefestigkeit | EN ISO 178 | MPa | ≥ 80 | Quer: 105 Längs: 170 |
| E-Modul | EN ISO 178 | MPa | ≥ 9.000 | Quer: 11.000 Längs: 16.000 |
| Zugfestigkeit | EN ISO 527-2 | MPa | - | Quer: 95 Längs: 140 |
| Beständigkeit gegenüber Stoßbeanspruchung mit einer großen Kugel | EN 438-2:2016, Abs. 21 | mm | ≤ 10 | 5 - 6 |
| Thermische Eigenschaften | | | | |
| Beständigkeit gegenüber Feuchtigkeit | EN 438-2:2016, Abs.15 | % | Massenzunahme ≤ 8 | 2 |
| Maßhaltigkeit bei erhöhter Temperatur | EN 438-2:2016, Abs. 17 | % | Längs: $\leq 0,30$ Quer: $\leq 0,60$ | Längs: 0,08 Quer: 0,16 |
| Wärmeausdehnungskoeffizient | DIN 52328 | 1/K | | 18×10^{-6} |
| Wärmeleitfähigkeit | | W/mK | | 0,3 |
| Wasserdampfdiffusionswiderstand | | | | ca. 17.200 μ |
| Baustoffklassen | | | | |
| Baustoffklasse Europa | EN 13501-1 | MA39-VFA Wien | Euroclass B-s2, d0 für 6 - 13 mm** | |
| Fassadenbrandprüfung Österreich | ÖNORM B 3800-5 | MA39-VFA Wien | geprüfte Plattenstärken 8 - 13 mm | |
| Baustoffklasse Schweiz | EN 13501-1 | MA39-VFA Wien | Euroclass B-s2, d0 für 6 - 13 mm** | |
| Baustoffklasse Frankreich | NFP 92501 | LNE | M1 für 2 - 10 mm | |
| Baustoffklasse Spanien | UNE 23727-90 | LICOF | M1 für 6 - 10 mm | |
| Zulassungen | | | | |
| Fassadenzulassung Deutschland | | Institut für Bautechnik Berlin | 6, 8, 10 mm, Zulassungs-Nr. Z-10.3-712 | |
| ETB-Richtlinie für Bauteile die gegen Absturz sichern, von 6/1985 Balkongeländer | | TU Hannover | bestanden (je nach Bauvorschrift und Geländerkonstruktion 6, 8, 10 oder 13 mm Plattendicke) | |
| Avis technique Frankreich | | OSTB | 6, 8, 10 und 13 mm, Holz- und Metallunterkonstruktion, Zulassung Avis Technique n° 2/16-1749 Avis Technique n° 2/14-1623 Avis Technique n° 2.2/13-1565*V1 Avis Technique n° 2/16-1716 Avis Technique n° 2/16-1753 Avis Technique n° 2.2/12-1505*V2 | |
| Winmark | | Wintech | A10114 | |

Für die Oberfläche NT gilt eine Glanzgradtoleranz von +/-5 GE gemessen bei 60°. Hinsichtlich Farbtoleranz gilt das Merkblatt Toleranzen (Stand 2017-1-16) des ÖFHF (www.oefhf.at)

1) Gemäss EN 438-6

2) Typische Werte werden ausschließlich exemplarisch dargestellt und können nicht für eine allfällige Haftung von Fundermax herangezogen werden (keine zugesagten garantierten Werte). Fundermax garantiert ausschließlich die Einhaltung der Normwerte.

* Dekor AUTN: Künstliche Bewitterung EN ISO 4892-2: 1500H; Beurteilt nach dem Graumassstab EN 20105-A02: 2

* Dekor Individualdekor: Künstliche Bewitterung EN ISO 4892-2: 3000H; Beurteilt nach dem Graumassstab EN 20105-A02: 3

** Ausnahme ist die Podio-Balkonbodenplatte, Euroclass B-s2,d0 (6-20 mm)

Weitere und die jeweils aktuellen Prüfungen und Zulassungen finden Sie im Downloadbereich auf www.fundermax.at.

Bitte beachten Sie die jeweils gültigen Bauvorschriften, diesbezüglich übernehmen wir keine Haftung.

Bitte prüfen Sie, ob bei Ihrem Bauvorhaben die Anforderungen zur wirksamen Einschränkung der Brandweiterleitung eingehalten werden

(z.B. AT: OIB RL 2, DE Musterverwaltungsvorschrift Technische Baubestimmungen MVV TB,...)

Diese Broschüre richtet sich an Fachleute, die mit den einschlägigen Normen, Fachregeln, gesetzlichen Anforderungen und einschlägigen Richtlinien über Bauprodukte vertraut sind. Das Regelwerk wurde mit großer Sorgfalt erarbeitet, wir weisen dennoch darauf hin, dass die Verantwortung für die korrekte Planung stets beim Planer und die Verantwortung für die korrekte Montage stets beim Verarbeiter liegt.

2 Nachhaltigkeit und Umwelt

Fassadenplatten, die Umwelt und Ressourcen schonen

Wir sind Spezialisten in der Verarbeitung von nachwachsenden Rohstoffen – und das seit über 100 Jahren. Unsere Produktionskreisläufe sind geschlossen, Produktionsreste werden entweder in den Herstellungsprozess zurückgeführt oder in unseren Ökostrom-Fernheizkraftwerken energetisch verwertet. Das funktioniert so gut, dass wir als Privatunternehmen heute Fernwärme an über 8.500 Haushalte liefern.

Qualitätsmanagement

Fundermax hat seine Produktionsstätten und -abläufe auf international anerkannte Standards wie ISO 9001, ISO 14001, ISO 50001 und ISO 45001 ausgerichtet. So können sich alle Kunden sicher sein, ein qualitativ hochwertiges Bauprodukt zu verarbeiten. Auch bei der Beschaffung der Rohstoffe und Vorprodukte orientiert sich Fundermax an aktuellen Standards wie FSC® C101966 und PEFC*.



*Detaillierte Informationen dazu finden sie auf www.fundermax.at

Nachhaltige Herstellung

Max Compact Exterior besteht aus Naturfaserbahnen, die etwa 65 % des Gesamtgewichts darstellen. Sie werden überwiegend aus Holz hergestellt, das zu „Kraftpapieren“ veredelt wurde. Dieses Holz fällt als Nebenprodukt bei der Schnittholzgewinnung oder in Sägewerken an. Wir beziehen diese Rohstoffe von Lieferanten, die nach dem FSC® C101966- bzw. PEFC-Standard zertifiziert sind. Diese Standards bestätigen, dass die Gewinnung des Holzes nach international gültigen Regeln für nachhaltige Waldwirtschaft erfolgt.

Die Kraftpapiere werden in Imprägnieranlagen mit synthetischen Harzen getränkt, getrocknet und unter hohem Druck und starker Hitze zu langlebigen, feuchteresistenten Platten verpresst. Max Compact Exterior Platten enthalten keine organischen Halogen-Verbindungen, wie sie bspw. in Treibgasen oder PVC vorkommen – darunter fallen etwa Chlor-, Fluor- und Brom-Verbindungen. Überdies enthalten sie weder Asbest noch Holzschutzmittel (Fungizide, Pestizide, etc.) und sind frei von Schwefel, Quecksilber und Cadmium.

Die bei der Trocknung abgesaugte Abluft wird durch regenerative thermische Oxidation behandelt, wobei die dabei entstehende Wärme wieder in den Prozess rückgeführt wird. Am Produktionsstandort können so jährlich rund 10.000 t CO₂ eingespart werden. Für die Installation dieser effizienten Abluftbehandlung wurde Fundermax die „Klima:aktiv“ Auszeichnung der Austria Energy Agency und des Bundesministeriums für Umwelt verliehen.

Entsorgung

Beim Schneiden und Fräsen von Max Compact Exterior Platten fallen Späne an, die die Gesundheit nicht gefährden. Deshalb können diese Abfälle auch thermisch in modernen Heizanlagen entsorgt werden, ohne dass dabei Umweltgifte wie Salzsäure, organische Chlorverbindungen oder Dioxine entstehen. Bei entsprechend hohen Temperaturen, ausreichender Sauerstoffzufuhr und entsprechender Verweilzeiten der Verbrennungsgase im Brennraum zersetzt sich Max Compact Exterior in Kohlendioxid, Stickstoff, Wasser und Asche. Die dabei anfallende Energie kann beispielsweise für Fernwärme genutzt werden. Auch die Entsorgung auf geordneten Gewerbemülldeponien ist unproblematisch. Grundsätzlich sind immer die Entsorgung betreffenden, landesspezifischen Gesetze und Verordnungen zu beachten.

3 Kollektion Max Compact Exterior

Architektur beginnt im Kopf

Am Anfang steht eine Idee. Dann reifen erste Bilder. Viele Fragen tun sich auf.

Was ist machbar? Folgt die Form der Funktion? Welche Farben und Materialien sprechen die richtige Sprache? Und wie weit darf Kreativität Maßstab sein?

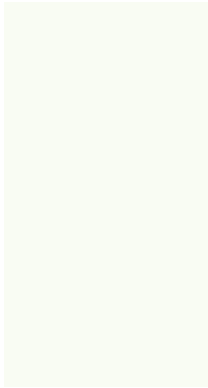
Wie auch immer Ihre Vorstellung Gestalt annimmt – mit der Exterior Kollektion eröffnet Ihnen Fundermax eine Welt innovativer Dekore, mit der Sie Ihren Gebäuden einen ganz einzigartigen Charakter verleihen können.

Update 2021

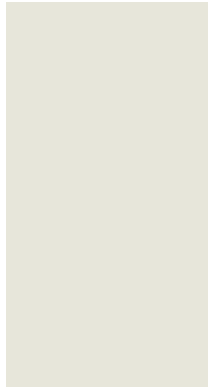
Der Fokus liegt auf der „Sky (NY)“ Oberfläche. Bei dieser Oberflächen-Dekor-Kombination besticht das architektonisch puristische Aussehen durch die Haptik sowie das Spiel von Licht und Schatten. „0804 Metropolis“ und „0805 Cosmopolis“ sind nicht typisch rustikales Holz, sondern haben eine städtisch-urbane Ausstrahlung. Die Oberfläche unterstreicht bei den Dekoren einerseits die Eleganz mit NG und andererseits die universelle Anpassungsfähigkeit mit NT.

Mit seiner grafisch-linearen Tiefenwirkung und der steinartigen Oberfläche „Sky (NY)“ zeigt sich „0800 Crossroad“ als ein abrundendes Dekor-Struktur-Highlight. Den Allrounder mit fast schwarzer Farbe bildet „0799 Blackjack“, der mit seinen unregelmäßigen Details für einen ausgeglichenen, zeitlosen Charakter sorgt.

0085
White



0742
Pebble Grey



0805
Cosmopolis

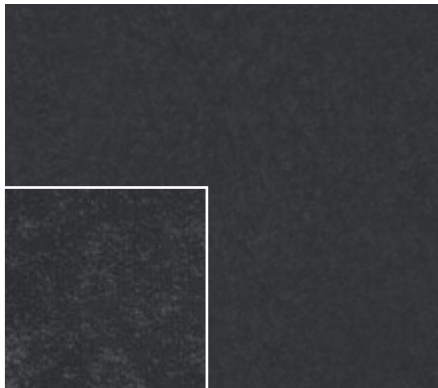


0804
Metropolis

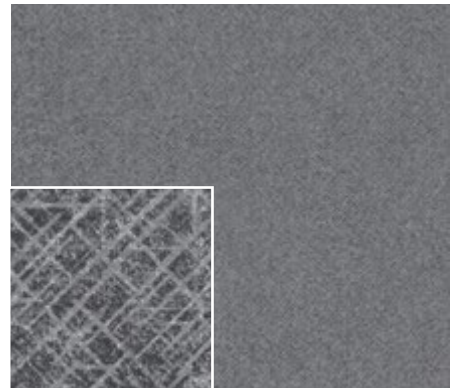


Abweichungen der Abbildungen zu den Originalmustern sind drucktechnisch bedingt.

0799
Blackjack



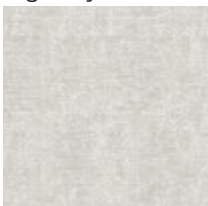
0800
Crossroad



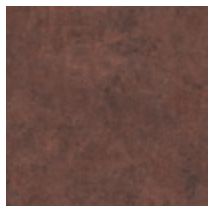
Update 2019

Strukturen in einzigartiger Intensität: Von geometrischen Elementen über Hybriddekore bis zu fließenden Marmorier-effekten und textiler Dynamik – mit sechs faszinierenden Dekor-Kreationen in urbanen und erdigen Tönen interpretiert Fundermax Material neu. Erleben Sie außergewöhnliche Designs, die besonders im Spiel mit matten und glänzenden Oberflächen eine kraftvolle Spannung erzeugen.

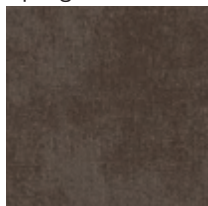
0602
Highway



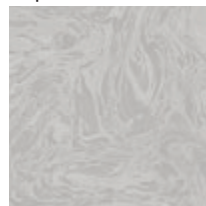
0603
Ardens



0604
Spargo



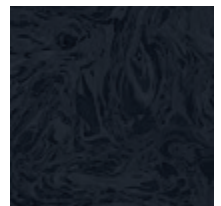
0780
Aqua

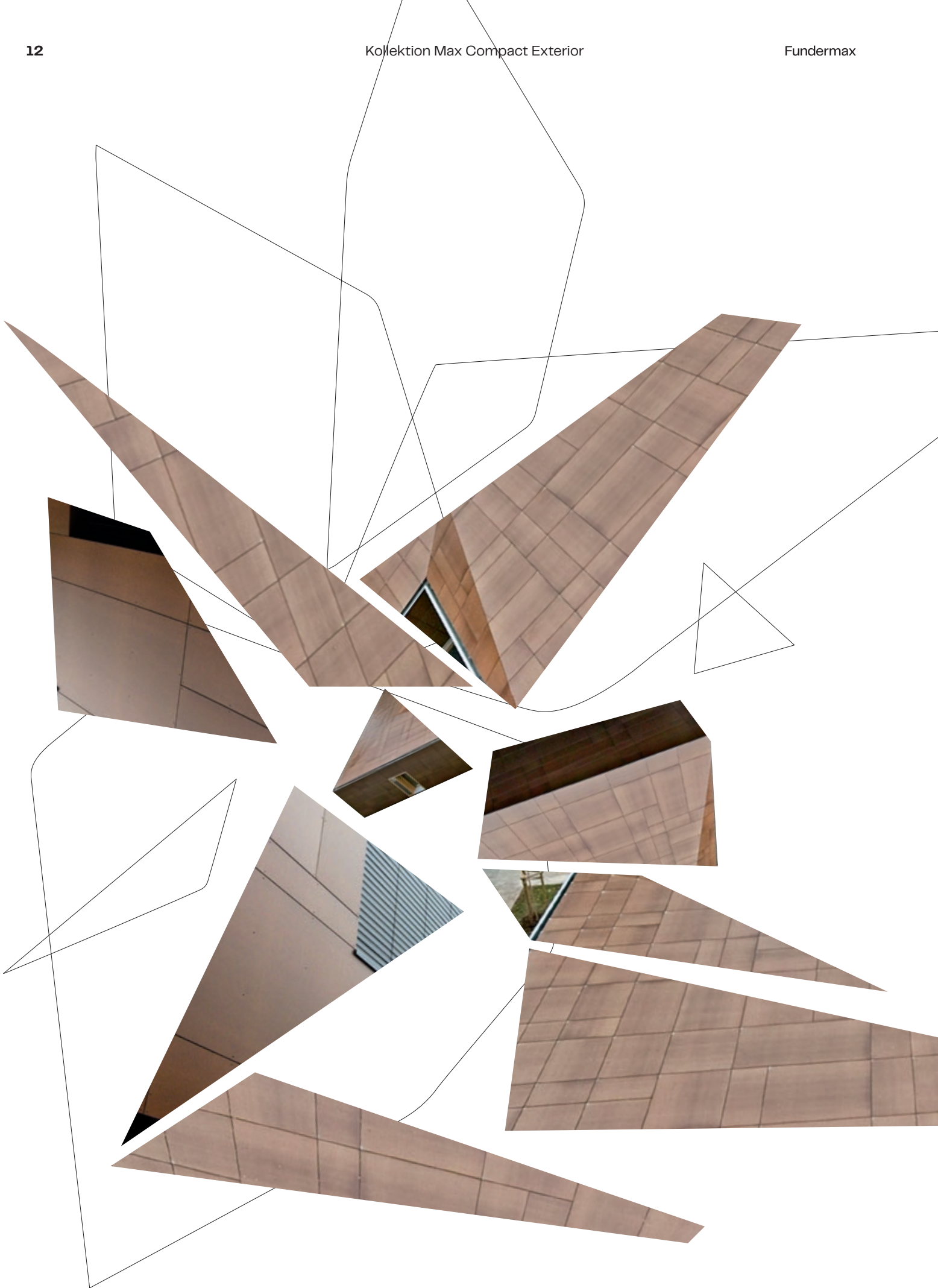


0781
Kontra



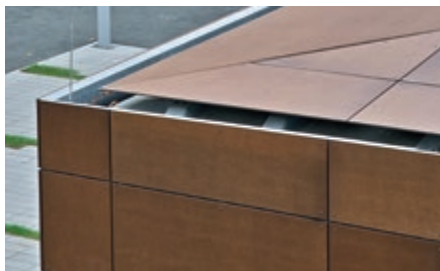
0782
Petroleum



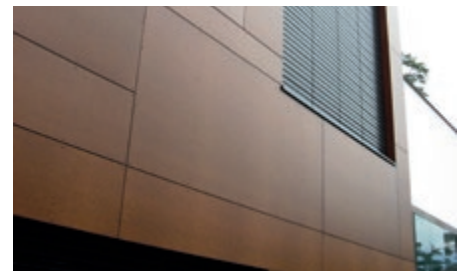


Authentic Natura

Individuelles Aussehen, geformt durch die Kraft der Natur: Ihr einzigartiger Aufbau verleiht der Authentic Natura ein besonders natürliches Erscheinungsbild. Gemeinsam mit der lebhaften Dekorstruktur macht dieser Look jede Platte zu einem Unikat.



Gemeindezentrum Ginsheim-Gustavsburg, Deutschland Gewinner des Deutschen Fassadenpreises 2011. Erdacht von Hille Architekten, fotografiert von Horst Goebel.



Feuerwehrhaus Saltaus, Italien Monolithisches Design, umringt von Natur. Geplant von den Architekten Menz + Gritsch.

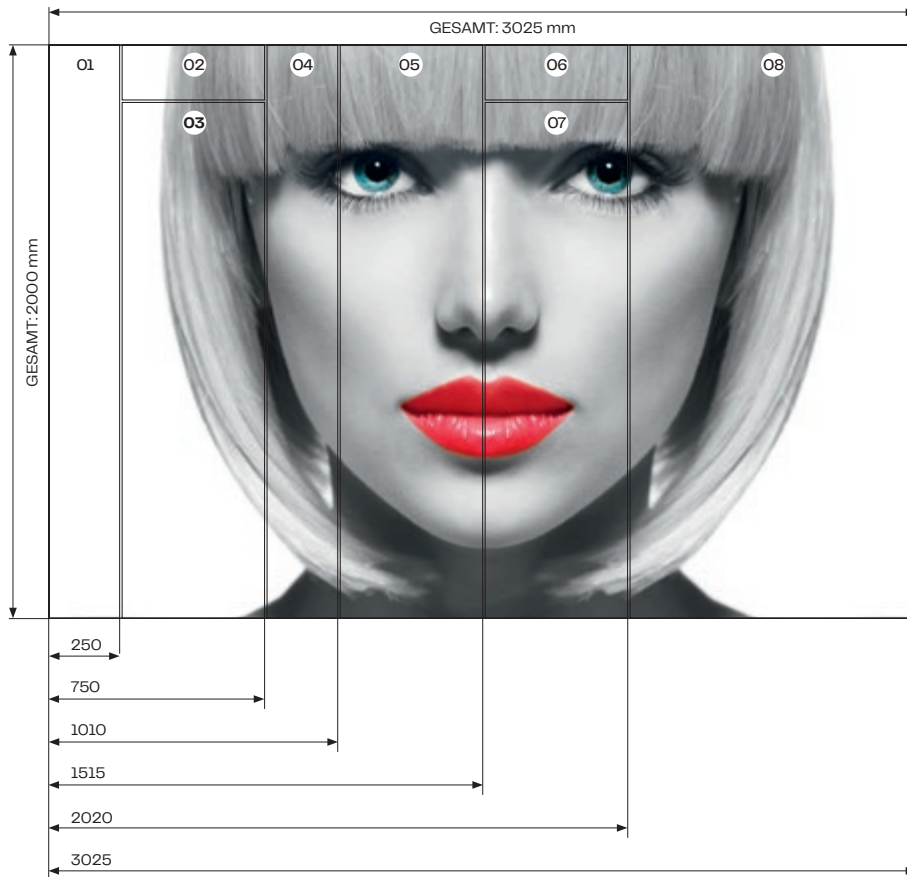


Individualdekor

Wenn Sie es denken können, können wir es drucken. Verwandeln Sie Ihre Vorstellung in individuelle, großformatige Dekorkonzepte. Verschiedene Formate und formatübergreifende Motive geben Ihnen jede Möglichkeit, Ihre Fantasie Realität werden zu lassen. Verleihen Sie Ihren Gebäuden Charakter mit einzigartigen Designs.

Als kleine Inspirationsquelle stellen wir Ihnen auf dieser Doppelseite einige Anwendungsbeispiele vor. Das alles ist mit Individualdekoren von Fundermax möglich – und noch vieles mehr.

Alle Informationen über Fundermax Individualdekore finden Sie auf www.individualdekor.at

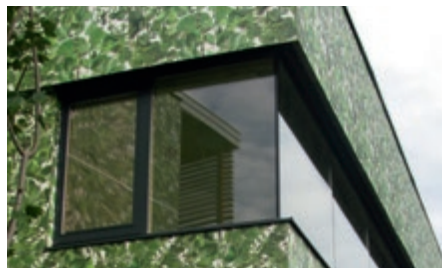


Ideen mit Format

Mit Individualdekoren von Fundermax bekommen Sie alle Freiheiten, Fassaden, Balkone und Aussenanwendungen kreativ und absolut einzigartig zu gestalten. Ihr Design kann entweder auf Einzelplatten oder – wie im Beispiel links – über mehrere Platten hinweg gedruckt werden. Ideal für großformatige Motive und besondere optische Wirkung.



Baumit Vertriebsstandort, Österreich
Eindrucksvolle Fassade mit individuellem Motiv aus der Baumit-Werbelinie. Design und Fotos: Baumit.



Haus der Generationen, Österreich
Baumkronendekor für fließende Übergänge zwischen Haus und Umgebung. Entworfen von Gerhard Mitterberger.



Clientis Park, Schweiz Kubischer Firmensitz mit Mosaikdesign und höchstem Energiestandard. Erdacht von Architektengemeinschaft 4 und Atelier 47.





SKY (NY)

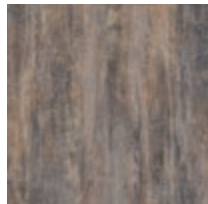
Abweichungen der Abbildungen zu den Originalmustern sind drucktechnisch bedingt.

Mit Sky bietet Ihnen Fundermax eine neu entwickelte Oberflächen-Kreation, die glänzende und matte Elemente mit ausgeprägter Struktur vereint. Sie schaffen so optisch wie haptisch eine komplett neue Ebene, die besonders auf Stein- und Betondekoren ihre ganze Kraft entfaltet.

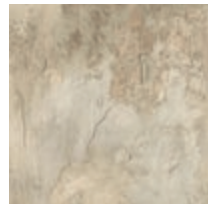
0394
Moonwalk



0344
Riverside



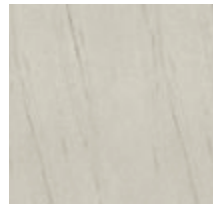
0496
Colosseum



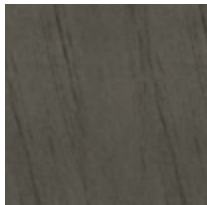
0497
Stonehenge



0421
Venus



0406
Rockstar



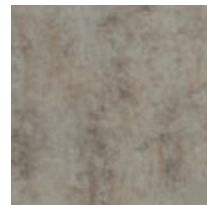
0426
Loft



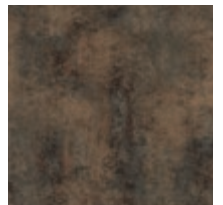
0427
Skyline



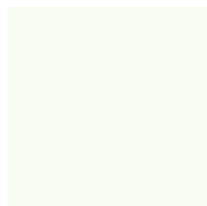
0793
Patina Tin



0794
Patina Bronze



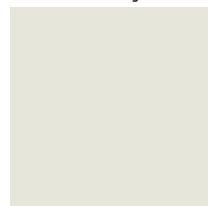
0085
White



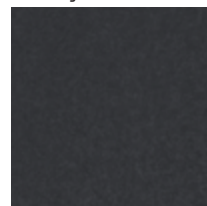
0091
Starlight



0742
Pebble Grey



0799
Blackjack



0800
Crossroad



Der Vorhang hebt sich. Dahinter warten schimmernde Farben, ausdrucksstarke Texturen, Millionen von Kombinationsmöglichkeiten. Schöpfen Sie aus dieser Inspirationsquelle – und verleihen Sie Ihren Gebäuden unverkennbaren Charakter.

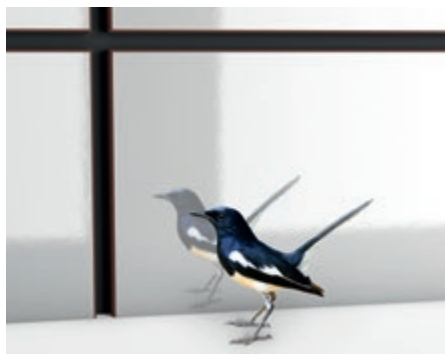
Finish

Unsere Oberflächen sind höchst witterungsbeständig, optimal lichtecht, enorm langlebig und mit fast allen Dekoren frei kombinierbar.



NT

Der seidenmatte Effekt mit der Anmutung von Feinhammerschlag.



NG

Der glänzende High-Class-Touch, der jedes Dekor zusätzlich aufwertet.



NH

Die Oberfläche mit der speziellen Hexagon-Prägung – griffig und ideal für besondere Akzente.



metallic

Metallic verleiht Ihren Dekoren zeitlosen Schimmer. Möglich macht das die schichtweise Verpressung eines transparenten Trägermaterials mit Metallic-Flakes über ein Dekor unserer Exterior-Kollektion. Bei Interesse an anderen Metallic Kombinationen nehmen Sie bitte mit uns Kontakt auf.

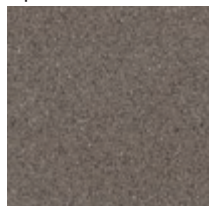
5032 + GLITTER
Cinnamon + G



0080 + GLITTER
Black + G



0768 + GLITTER
Sparrow + G



0056 + GLITTER
Atlantis + G



0077 + GLITTER
Charcoal + G



0066 + GLITTER
Sand + G



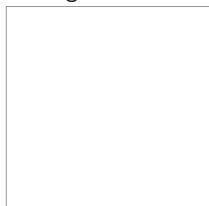
Colour



black & white

Die ewige Spannung zwischen Licht und Schatten – immer präsent, täglich neu.
So viel Eleganz ist mit jedem anderen unserer Dekore kombinierbar.
Verleihen Sie Ihren Gebäuden durch diese Kontraste maximale Attraktivität.

0091
Starlight



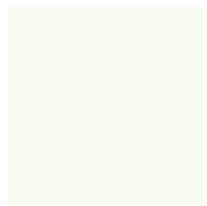
0753
Cool Grey Medium



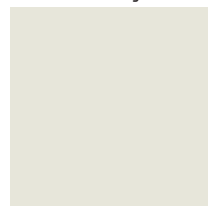
0080
Black



0085
White

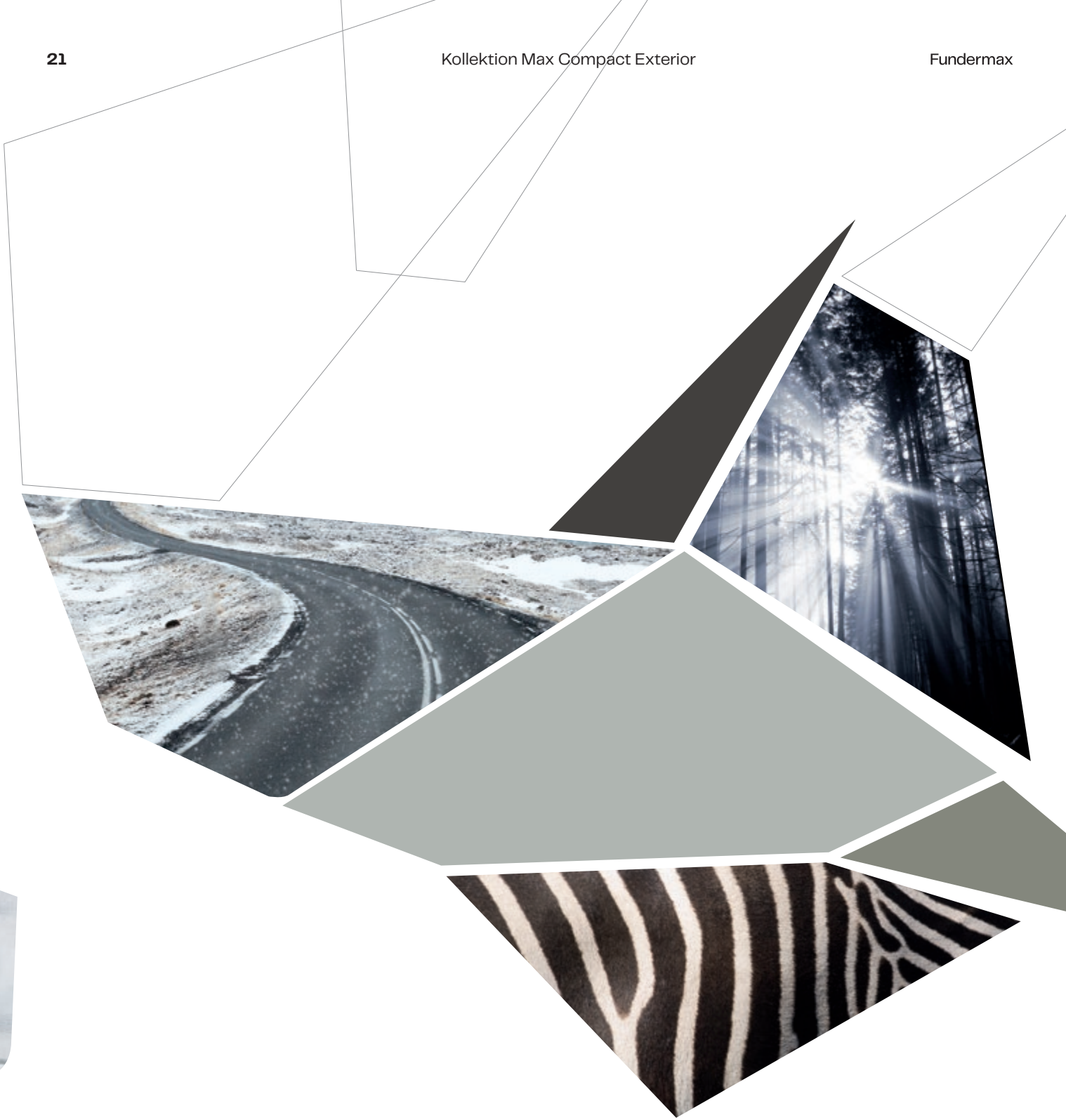


0742
Pebble Grey

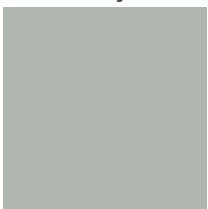


0741
Birch Grey





0074
Pastel Grey



0747
Medium Grey



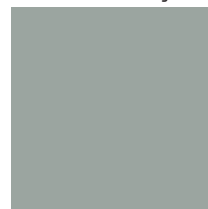
0075
Dark Grey



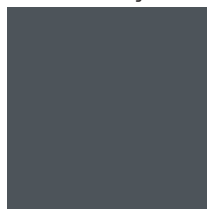
0077
Charcoal



0776
Concrete Grey



0070
Carbon Grey





neon

Optische Intensität, die fasziniert. Ein völlig neues Verfahren verleiht Max Compact Exterior Platten jetzt noch leuchtendere Farben. Verleihen Sie Ihren Gebäuden unglaubliche Brillanz.

6010
Electric



6020
Satsuma



6030
Candy



6031
Berry



6040
Grape



6050
Pool





yellow

Das letzte volle Aufglimmen eines Sonnenuntergangs. Jasminblüten, die zart im Gegenlicht leuchten. Verleihen Sie Ihren Gebäuden Charakter mit erfrischenden Farbnuancen.

0687
Maize



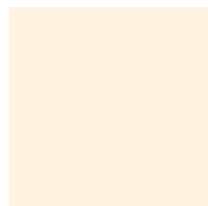
0647
Golden Yellow



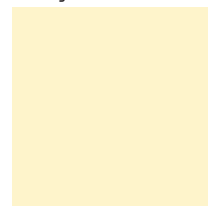
0736
Saffron



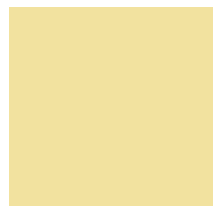
0851
Winter White

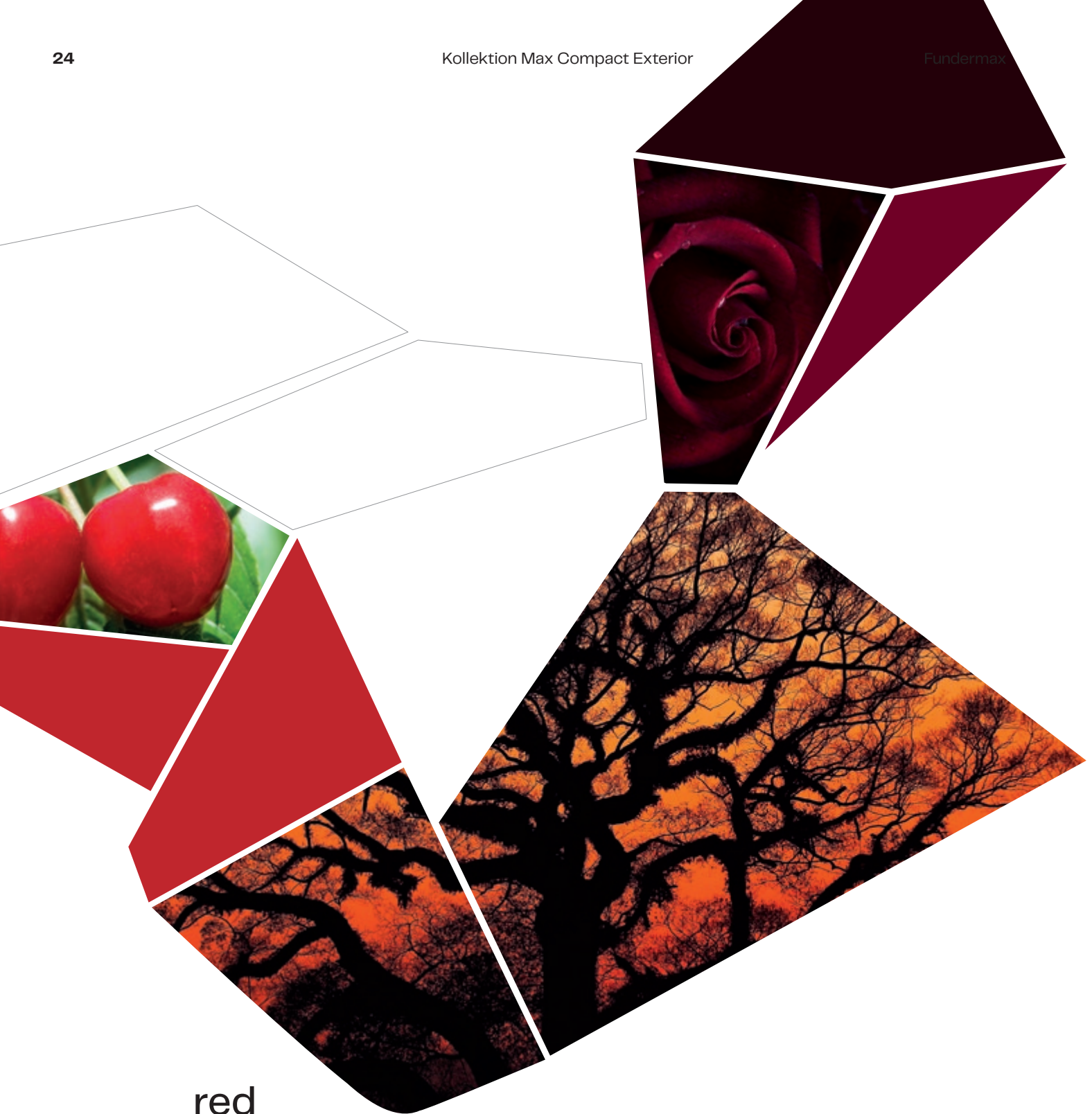


0065
Ivory



0654
Jasmin





red

Der satte Glanz vollreifer Kirschen. Das changierende Farbenspiel einer geöffneten Rosenblüte. Verleihen Sie Ihren Gebäuden das Gefühl tief empfundener Leidenschaft.

0674
Mars Red



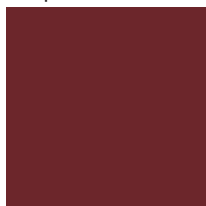
0689
Dark Red



3003
Rubinus Red



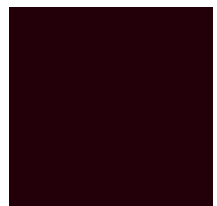
0691
Purple



0680
Wine Red



3007
Black Red





blue

Die unergründliche Tiefe des Nachthimmels über der Stadt. Meerwasser, das in tausend Farbfacetten glitzert. Verleihen Sie Ihren Gebäuden fantastische Inspiration.

0717
Atlantic



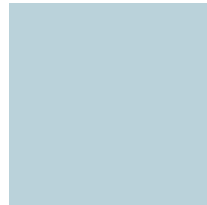
0237
Gentian Blue



0702
Night Blue



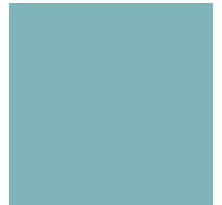
0706
Glacier Blue

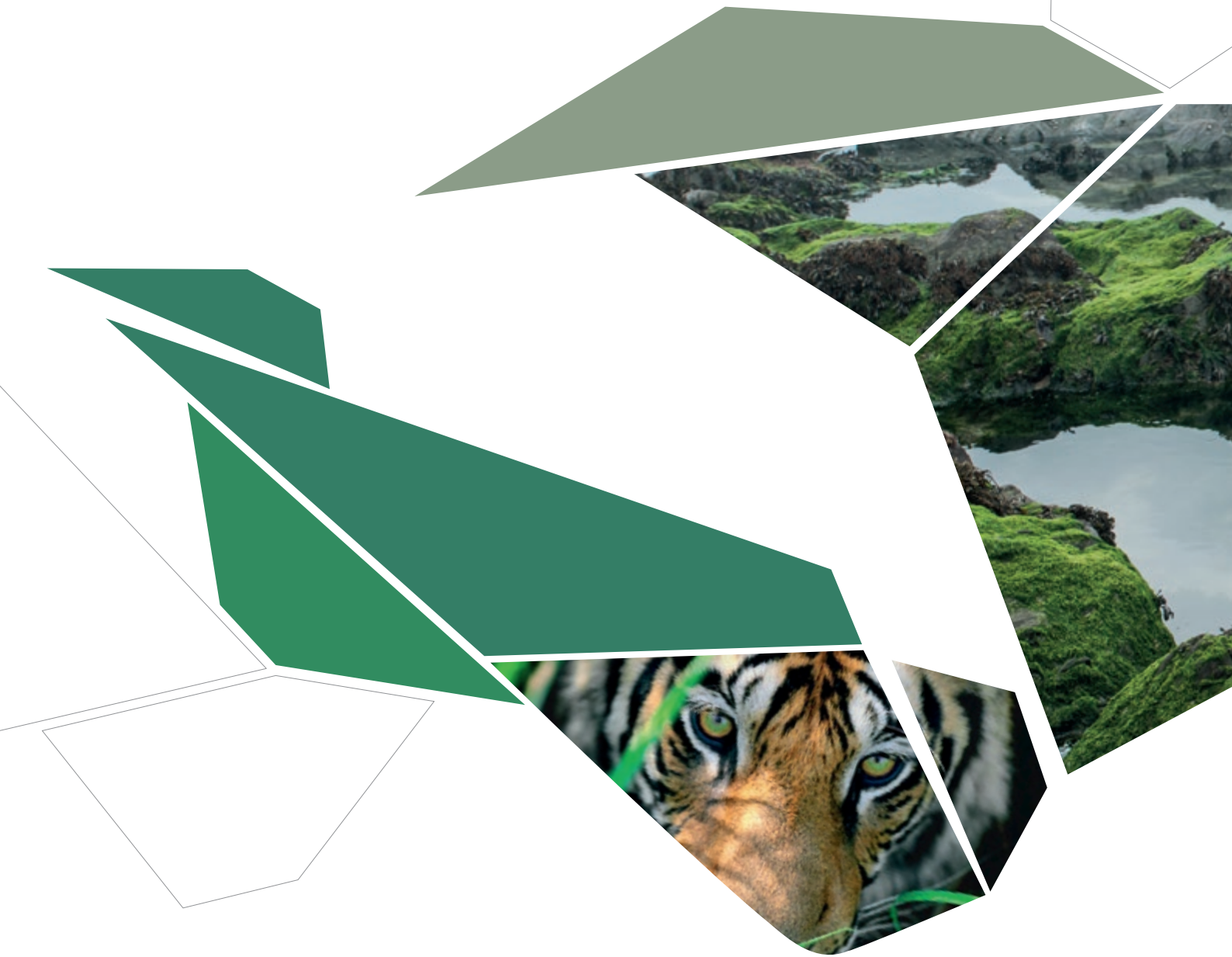


0712
Steel Blue



0703
Dove Blue





green

Ein Meer aus Farnblättern im Zwielficht des Waldes. Die irisierenden Augen einer Großkatze.
Verleihen Sie Ihren Gebäuden einen opulenten Look.

0725
Yellowish Green



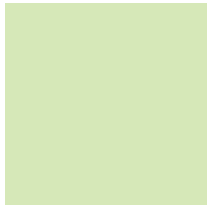
0623
Green



0059
Dark Green



0592
Kiwi Green



0663
Reseda Green



0662
Jade Green





0591
Fir Green



0611
Pale Olive



0612
Olive



0056
Atlantis



0617
Petrol Green



0631
Turquoise





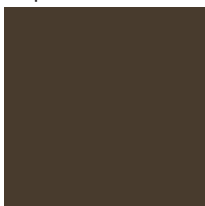
brown

Lehmburgen vor einem stahlblauen Savannenhimmel. Das fein gesprenkelte Haus einer Weinbergschnecke. Verleihen Sie Ihren Gebäuden ein ursprüngliches, natürliches Äußeres.

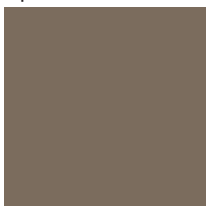
0645
Tobacco



0657
Sepia Brown



0768
Sparrow



0692
Old Pink



0661
Terracotta



5032
Cinnamon

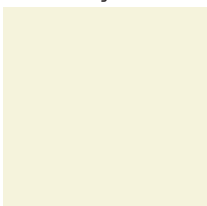




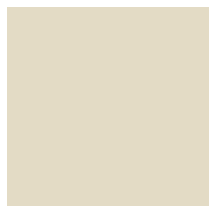
pastel

Vom Wasser rundgeschliffene Steine, die in der Brandung ruhen. Zartes Farbenspiel in Elfenbein- und Cremetönen. Verleihen Sie Ihren Gebäuden eine außergewöhnlich edle Optik.

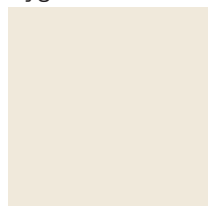
0073
Pale Ivory



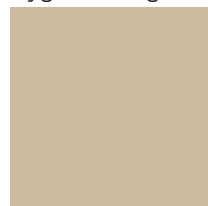
0066
Sand



0733
Hygienic White



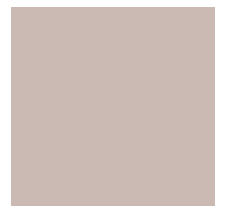
0627
Hygienic Beige



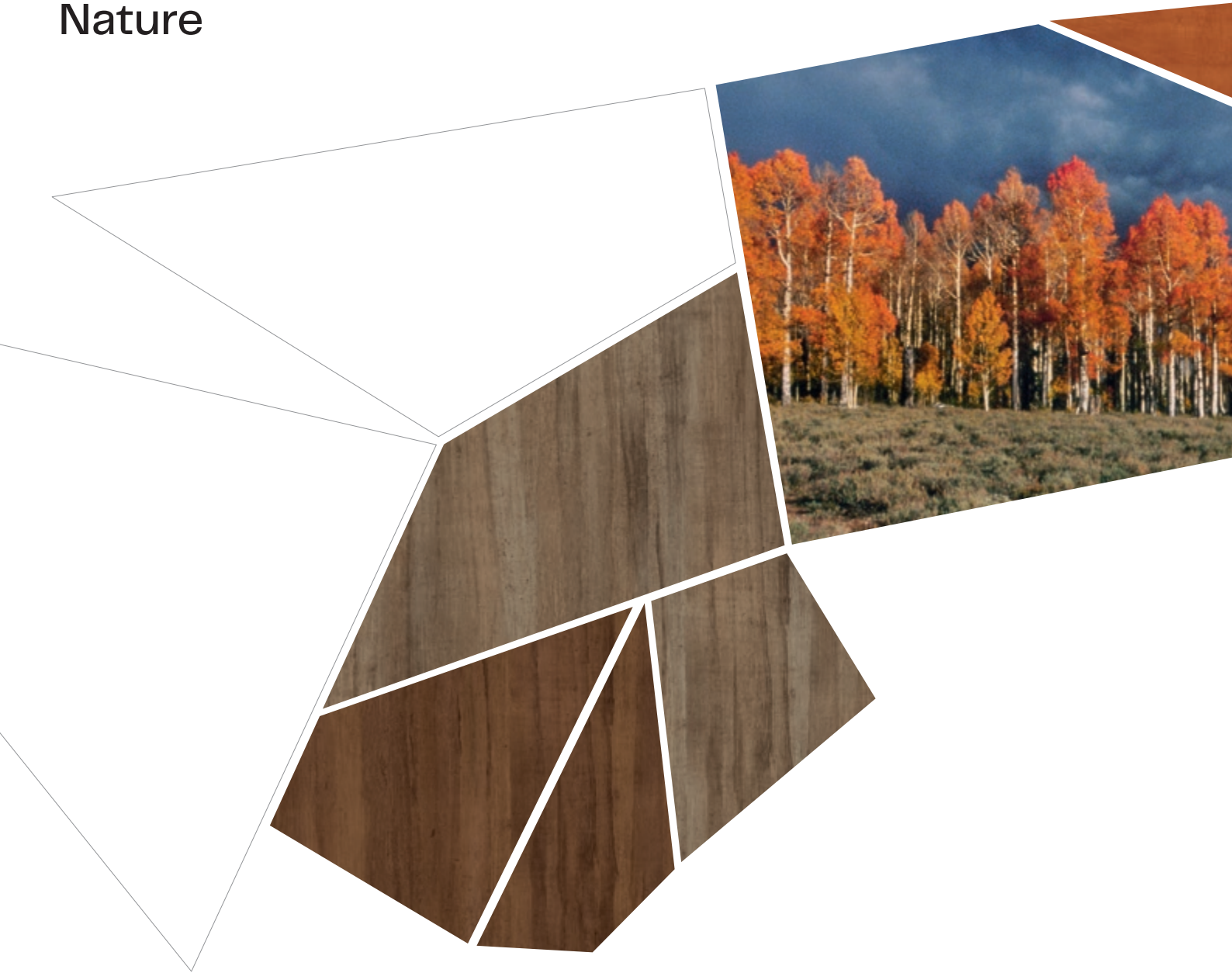
0651
Cream



0693
Orchid



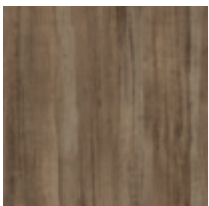
Nature



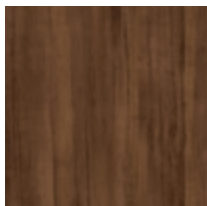
impressive

Unverwechselbar auf den ersten Blick – und auf jeden weiteren. Die Optik edler Hölzer aus aller Welt. Verleihen Sie Ihren Gebäuden Stil, der beeindruckt.

0919
Ecuador



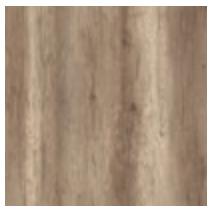
0922
Amazon



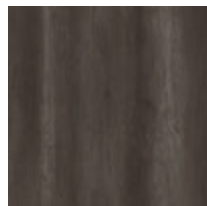
0601
Sun Pear



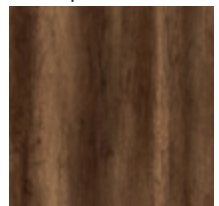
5171
Polar Oak



5172
Marshland Oak



5173
Barrique Oak



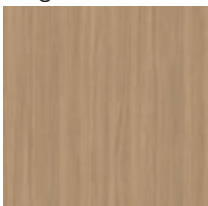




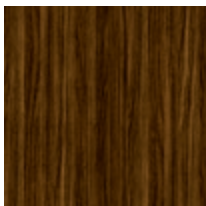
pure

Klare Linienführung und dynamische Strukturen zwischen warmem Vollholz und cooler Urbanität.
Verleihen Sie Ihren Gebäuden kraftvolle Simplizität.

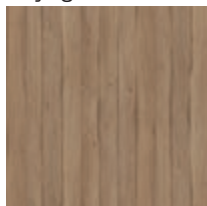
0923
Enigma



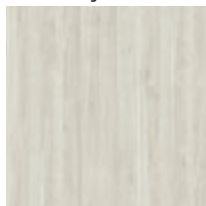
0924
Taurus



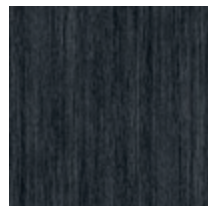
0935
Voyager



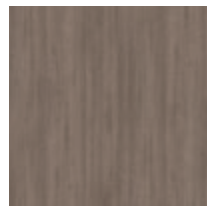
0925
Butterfly



0926
Jazz



0936
Thunder



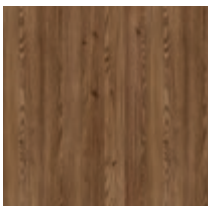




iconic

Bewusst asymmetrische Strukturen und Licht-Kontraste sorgen großflächig für bildgewaltige Dynamik. Verleihen Sie Ihren Gebäuden Impulse voller Leben.

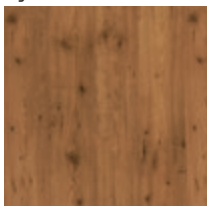
0927
Creek



0801
Fir Platinum



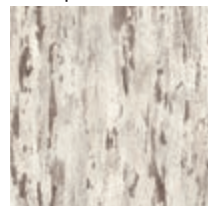
0803
Tyrol Pine



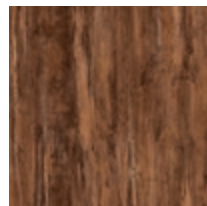
0928
Gold Coast



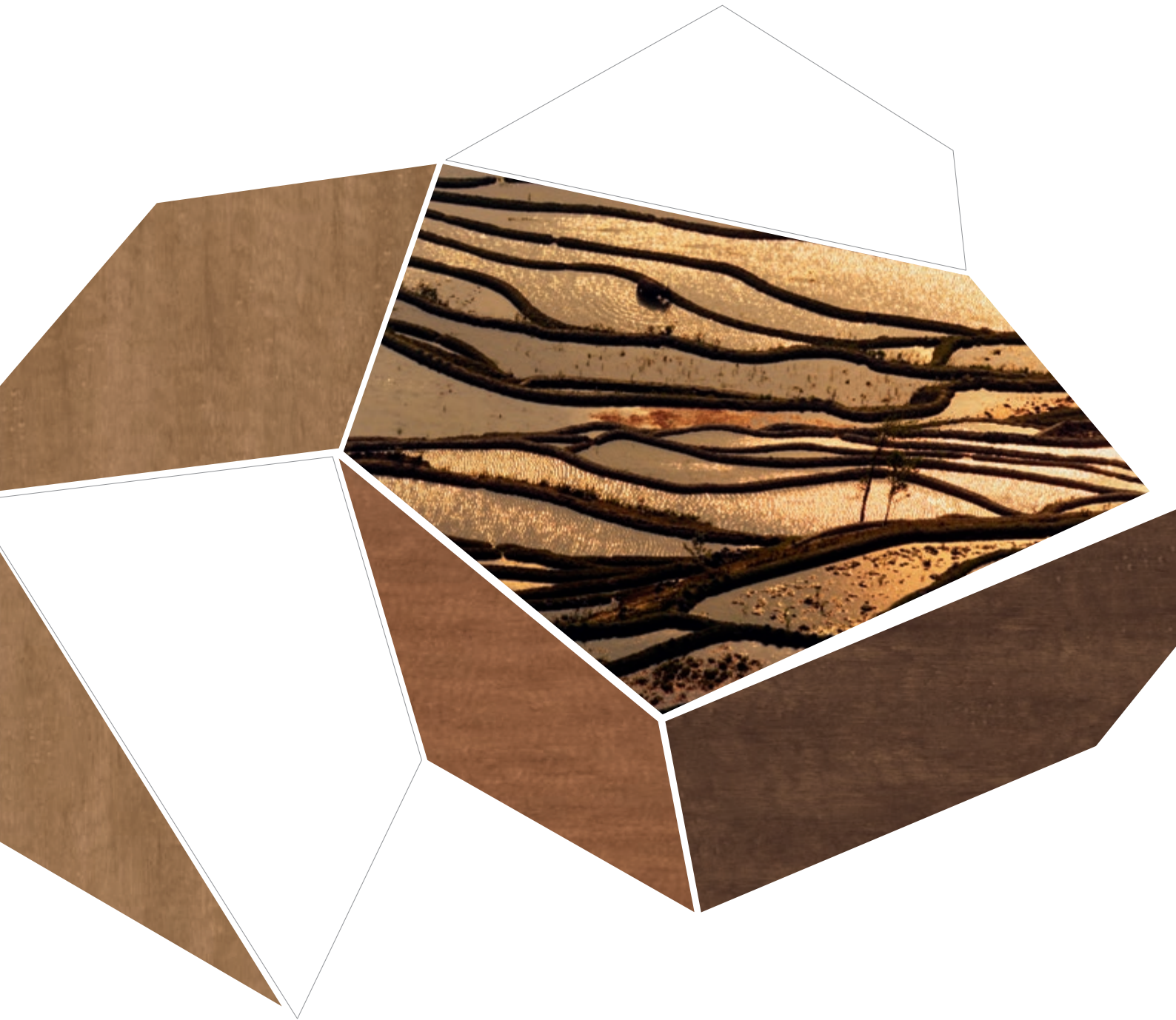
0929
Antique



0930
Phoenix







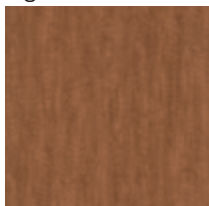
essential

Feinteilige Muster, zarter Linienfluss, erdiger Ausdruck. Eine Welt warmer Farben, auf das Wesentliche reduziert. Verleihen Sie Ihren Gebäuden Charisma.

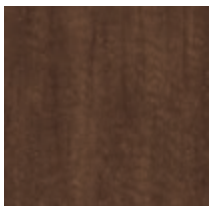
0931
Akro Almond



0161
Light Afro



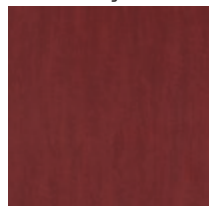
0932
Akro Terra



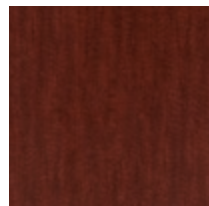
0168
Akro Rust

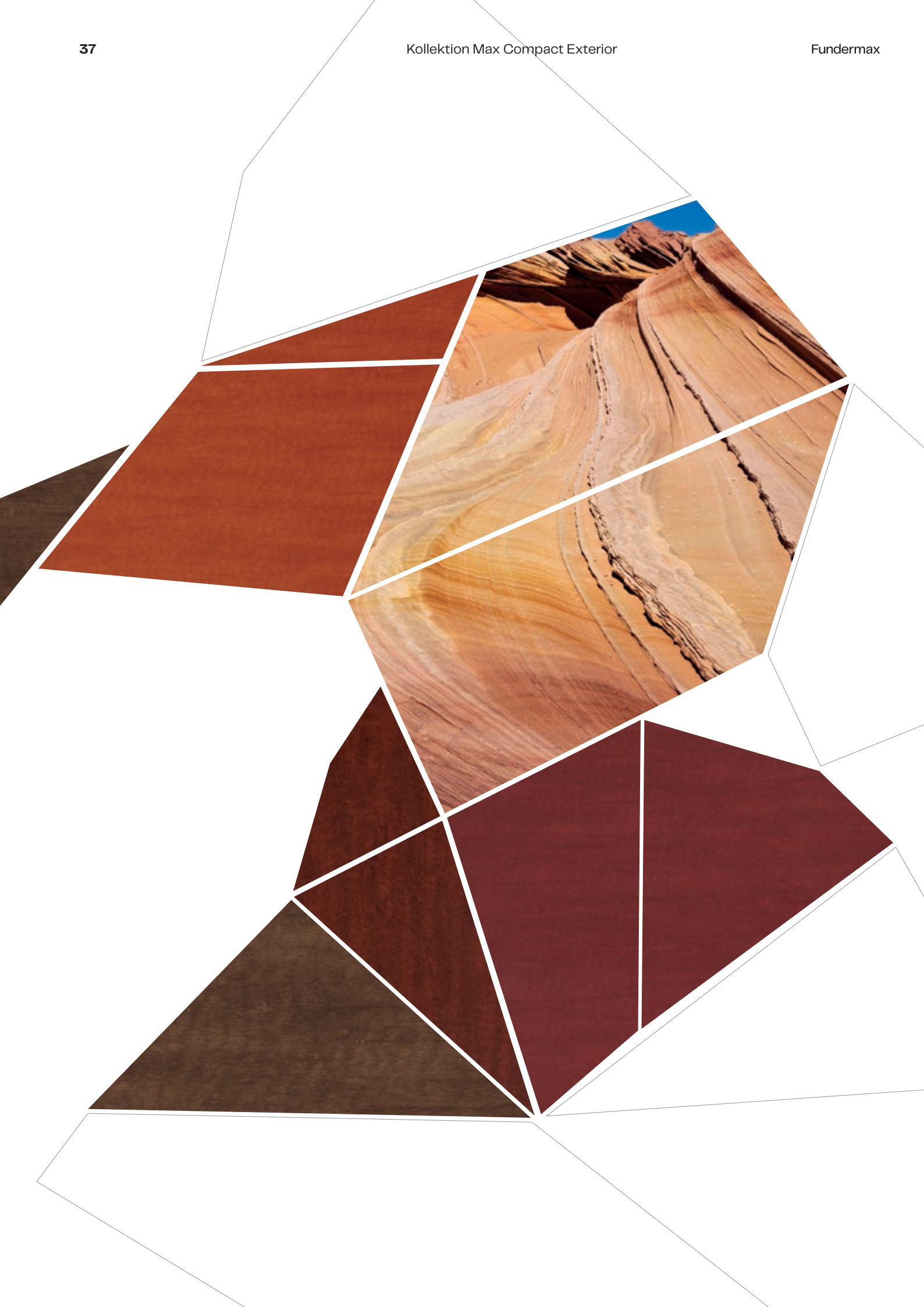


0169
Akro Ruby

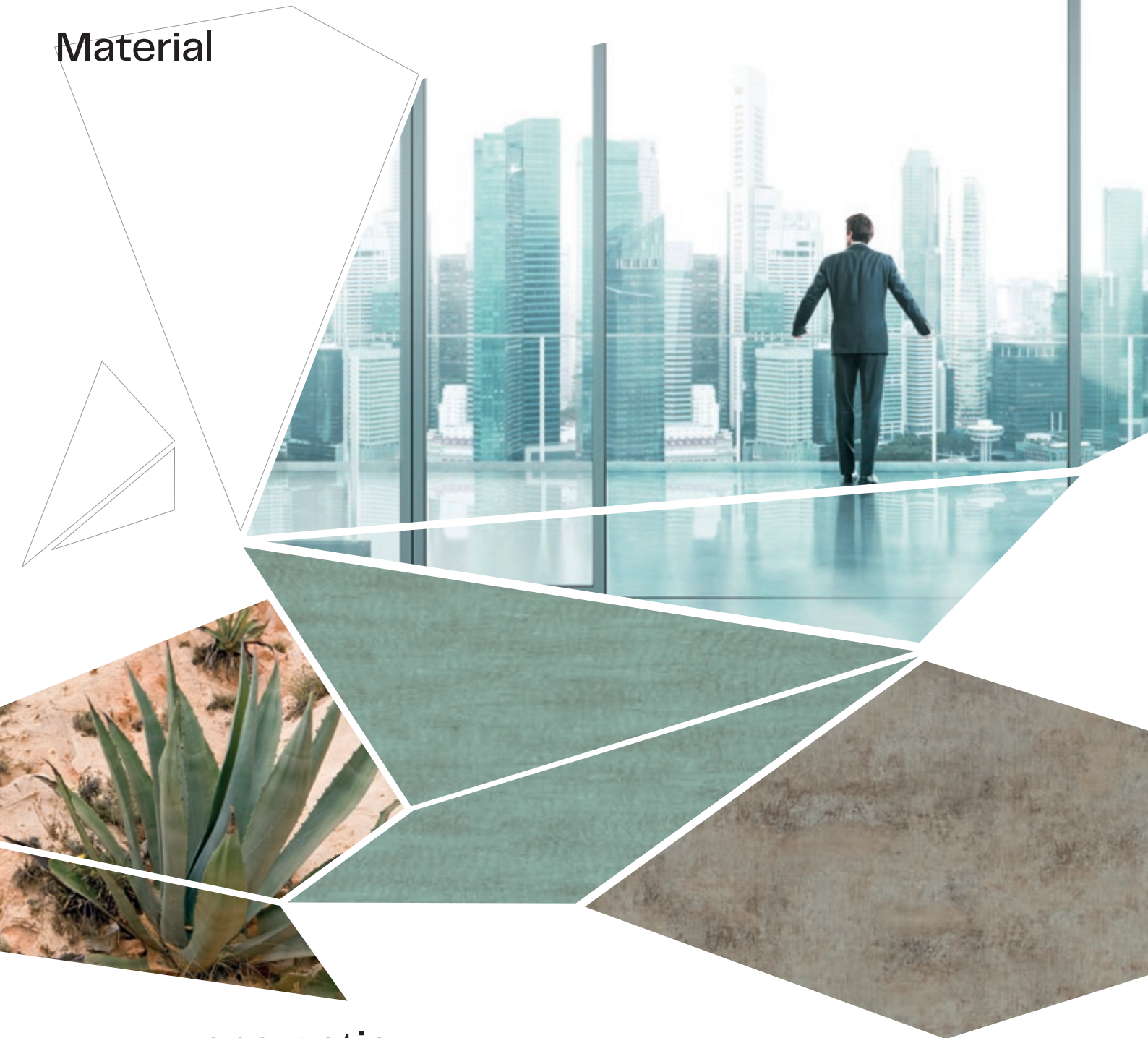


0160
Dark Afro





Material



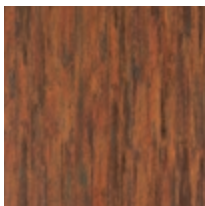
energetic

In sich bewegt und im ständigen Fluss: Ein faszinierendes Spiel aus Farbe, Struktur und Material. Verleihen Sie Ihren Gebäuden Effekte, die bei jedem Hinsehen immer wieder Neues enthüllen.

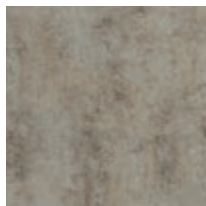
0156
Afro Patina



0798
Tambora



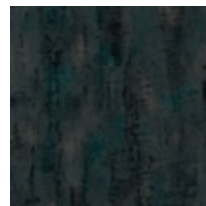
0793
Patina Tin



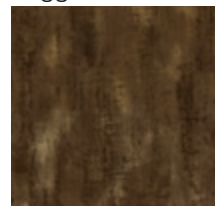
0794
Patina Bronze



0386
Blues



0387
Reggae







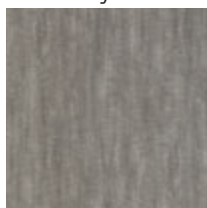
plain

Starke Farbakzente und ruhige Strukturen in perfekter Harmonie.
Verleihen Sie Ihren Gebäuden zeitloses Design.

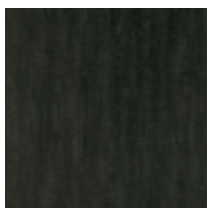
0162
Afro Sahara



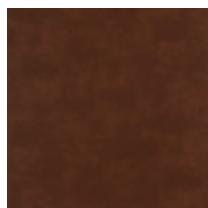
0158
Afro Grey



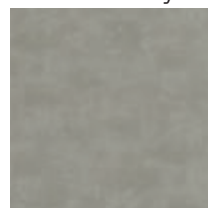
0159
Afro Black



0028
Prado Brown



0026
Prado Alu Grey



0027
Prado Agate Grey



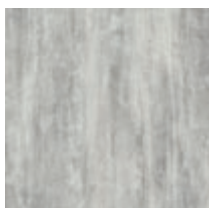




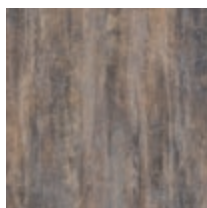
solid

Zeugen der unbeugsamen Kraft der Natur, die gleichzeitig in starken und feinen Strukturen resultiert. Verleihen Sie Ihren Gebäuden plastische Intensität, die fasziniert.

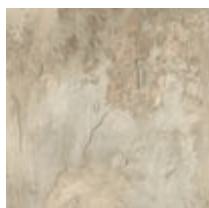
0394
Moonwalk



0344
Riverside



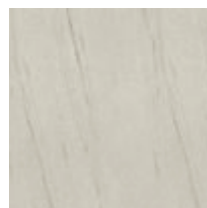
0496
Colosseum



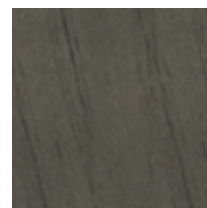
0497
Stonehenge



0421
Venus



0406
Rockstar







urban

Eindrucksvoll, kühl, überlebensgroß: Die Kulisse der Großstadt in packende Optik übersetzt. Verleihen Sie Ihren Gebäuden die Imposanz moderner Metropolen.

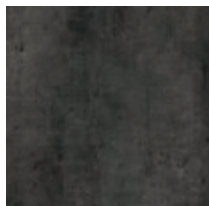
0426
Loft



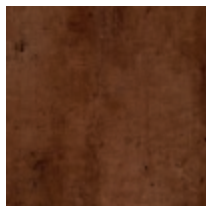
0427
Skyline



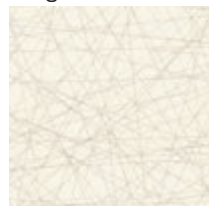
0428
Cave



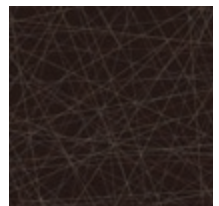
0429
Corro



0480
Kings Cross



0481
Satellite





4 Dekorübersicht

Formate (in mm) und Oberflächen

| Dekor- art | Dekor Nr. | Dekorname | Nächstliegender NCS Code | GR | JU | SP | XL | JU | XL | JU | Rück- seiten- dekor | Dekor- rich- tung |
|-----------------|--------------|--------------------|-----------------------------|-------------------|-------------------|-------------------|-------------------|-------------------|-------------------|-------------------|---------------------------|-------------------------|
| | | | | 2800 x 1300 | 4100 x 1300 | 2800 x 1854 | 4100 x 1854 | 4100 x 1300 | 4100 x 1854 | 4100 x 1300 | | |
| COLOUR | | | | NT | NT | NT | NT | NG | NH* | NY* | | |
| U | 0056 | Atlantis | S 3040-B40G | o | o | o | o | o | o | | X | N |
| U | 0059 | Dark Green | S 5020-G | | | o | o | | o | | X | N |
| U | 0065 | Ivory | S 0510-Y20R | o | o | o | o | o | o | | X | N |
| U | 0066 | Sand | S 1505-Y20R | o | o | o | o | o | o | | X | N |
| U | 0070 | Carbon Grey | S 7502-B | o | o | o | o | o | o | | X | N |
| U | 0073 | Pale Ivory | S 0505-G90Y | | | o | o | | o | | X | N |
| U | 0074 | Pastel Grey | S 2500-N | o | o | o | o | o | o | | X | N |
| U | 0075 | Dark Grey | S 5000-N | o | o | o | o | o | o | | X | N |
| U | 0077 | Charcoal | S 7005-R50B | o | o | o | o | o | o | | X | N |
| U | 0080 | Black | S 9000-N | o | o | o | o | o | o | | X | N |
| U | 0085 | White | S 0502-G50Y | o | o | o | o | o | o | o | X | N |
| U | 0091 | Starlight | S 0502-R50B | o | o | o | o | o | o | o | X | N |
| U | 0237 | Gentian Blue | S 5040-R80B | o | o | o | o | o | o | | X | N |
| U | 0591 | Fir Green | S 7020-B90G | o | o | o | o | o | o | | X | N |
| U | 0592 | Kiwi Green | S 1015-G40 | | | o | o | | o | | X | N |
| U | 0611 | Pale Olive | S 2010-G90Y | o | o | o | o | o | o | | X | N |
| U | 0612 | Olive | S 5020-G70Y | o | o | o | o | o | o | | X | N |
| U | 0617 | Petrol Green | S 6020-B30G | | | o | o | | o | | X | N |
| U | 0623 | Green | S 4040-G10Y | o | o | o | o | o | o | | X | N |
| U | 0627 | Hygienic Beige | S 2010-Y40R | o | o | o | o | o | o | | X | N |
| U | 0631 | Turquoise | S 6020-B10G | o | o | o | o | o | o | | X | N |
| U | 0645 | Tobacco | S 4020-Y30R | o | o | o | o | o | o | | X | N |
| U | 0647 | Golden Yellow | S 1050-Y10R | o | o | o | o | o | o | | X | N |
| U | 0651 | Cream | S 0907-Y50R | o | o | o | o | o | o | | X | N |
| U | 0654 | Jasmin | S 1515-Y20R | o | o | o | o | o | o | | X | N |
| U | 0657 | Sepia Brown | S 8010-Y50R | o | o | o | o | o | o | | X | N |
| U | 0661 | Terracotta | S 4040-Y80R | o | o | o | o | o | o | | X | N |
| U | 0662 | Jade Green | S 4010-G30Y | o | o | o | o | o | o | | X | N |
| U | 0663 | Reseda Green | S 1510-G20Y | | | o | o | | o | | X | N |
| U | 0674 | Mars Red | S 1580-Y90R | o | o | o | o | o | o | | X | N |
| U | 0680 | Wine Red | S 5040-R10B | o | o | o | o | o | o | | X | N |
| U | 0687 | Maize | S 0520-Y20R | o | o | o | o | o | o | | X | N |
| U | 0689 | Dark Red | S 2570-Y80R | o | o | o | o | o | o | | X | N |
| U | 0691 | Purple | S 5040-Y90R | o | o | o | o | o | o | | X | N |
| U | 0692 | Old Pink | S 4020-Y60R | o | o | o | o | o | o | | X | N |
| U | 0693 | Orchid | S 2010-Y80R | o | o | o | o | o | o | | X | N |
| U | 0702 | Night Blue | S 8010-R70B | o | o | o | o | o | o | | X | N |
| U | 0703 | Dove Blue | S 3020-B10G | o | o | o | o | o | o | | X | N |
| U | 0706 | Glacier Blue | S 2010-B | o | o | o | o | o | o | | X | N |
| U | 0712 | Steel Blue | S 4030-B | o | o | o | o | o | o | | X | N |
| U | 0717 | Atlantic | S 2060-R90B | o | o | o | o | o | o | | X | N |
| U | 0725 | Yellowish Green | S 1060-G60Y | o | o | o | o | o | o | | X | N |
| U | 0733 | Hygienic White | S 0804-Y30R | o | o | o | o | o | o | | X | N |
| U | 0736 | Saffron | S 1050-Y20R | o | o | o | o | o | o | | X | N |
| U | 0741 | Birch Grey | S 2002-G50Y | o | o | o | o | o | o | | X | N |
| U | 0742 | Pebble Grey | S 1002-Y | o | o | o | o | o | o | o | X | N |
| U | 0747 | Medium Grey | S 4502-Y | o | o | o | o | o | o | | X | N |
| U | 0753 | Cool Grey Medium | S 3502-B | o | o | o | o | o | o | | X | N |
| U | 0768 | Sparrow | S 6005-Y20R | o | o | o | o | o | o | | X | N |
| U | 0776 | Concrete Grey | S 4005-B20G | o | o | o | o | o | o | | X | N |
| U | 0851 | Winter White | S 0505-Y30R | o | o | o | o | o | o | | X | N |
| U | 3003 | Rubinus Red | S 2570-R | o | o | o | o | o | o | | X | N |
| U | 3007 | Black Red | S 8010-R10B | o | o | o | o | o | o | | X | N |
| U | 5032 | Cinnamon | S 3560-Y30R | o | o | o | o | o | o | | X | N |
| U | 6010 | Electric | S 0580-Y | o | | | | | | | 0077 | N |
| U | 6020 | Satsuma | S 0585-Y40R | o | | | | | | | 0077 | N |
| U | 6030 | Candy | S 1070-R20B | o | | | | | | | 0077 | N |
| U | 6031 | Berry | S 2065-R20B | o | | | | | | | 0077 | N |
| U | 6040 | Grape | S 3555-R60B | o | | | | | | | 0077 | N |
| U | 6050 | Pool | S 1565-B | o | | | | | | | 0077 | N |
| METALLIC | | | | NT | NT | NT | NT | NG | NH* | NY* | | |
| S | 0056 + G | Atlantis + Glitter | | o | o | | | o | | | X | R |
| S | 0066 + G | Sand + Glitter | | o | o | | | o | | | X | R |
| S | 0077 + G | Charcoal + Glitter | | o | o | | | o | | | X | R |
| S | 0080 + G | Black + Glitter | | o | o | | | o | | | X | R |
| S | 0768 + G | Sparrow + Glitter | | o | o | | | o | | | X | R |
| S | 5032 + G | Cinnamon + Glitter | | o | o | | | o | | | X | R |

| Dekor- art | Dekor Nr. | Dekorname | Formate (in mm) und Oberflächen | | | | | | | Rück- seiten- dekor | Dekor- rich- tung |
|--------------------|--------------|------------------|---------------------------------|-------------------------|-------------------------|-------------------------|-------------------------|-------------------------|-------------------------|---------------------------|-------------------------|
| | | | GR 2800 x 1300 | JU 4100 x 1300 | SP 2800 x 1854 | XL 4100 x 1854 | JU 4100 x 1300 | XL 4100 x 1854 | JU 4100 x 1300 | | |
| NATURE | | | NT | NT | NT | NT | NG | NH* | NY* | | |
| H | 0160 | Dark Afro | o | o | o | o | o | o | | X | R |
| H | 0161 | Light Afro | o | o | o | o | o | o | | X | R |
| H | 0168 | Akro Rust | o | o | o | o | o | o | | X | R |
| H | 0169 | Akro Ruby | o | o | o | o | o | o | | X | R |
| H | 0601 | Sun Pear | o | o | o | o | o | o | | X | R |
| H | 0801 | Fir Platinum*** | o | o | o | o | | | | X | R |
| H | 0803 | Tyrol Pine*** | o | o | o | o | | o | | X | R |
| H | 0919 | Ecuador*** | o | o | o | o | | | | X | R |
| H | 0922 | Amazon | o | o | o | o | o | o | | X | R |
| H | 0923 | Enigma*** | o | o | o | o | | | | X | R |
| H | 0924 | Taurus | o | o | o | o | o | o | | X | R |
| H | 0925 | Butterfly*** | o | o | o | o | | | | X | R |
| H | 0926 | Jazz | o | o | o | o | o | o | | X | R |
| H | 0927 | Creek | o | o | o | o | o | o | | X | R |
| H | 0928 | Gold Coast | o | o | o | o | o | o | | X | R |
| H | 0929 | Antique | o | o | o | o | o | o | | X | R |
| H | 0930 | Phoenix | o | o | o | o | o | o | | X | R |
| H | 0931 | Akro Almond | o | o | o | o | o | o | | X | R |
| H | 0932 | Akro Terra | o | o | o | o | o | o | | X | R |
| H | 0935 | Voyager*** | o | o | o | o | | | | X | R |
| H | 0936 | Thunder*** | o | o | o | o | | | | X | R |
| H | 5171 | Polar Oak | o | o | o | o | o | o | | X | R |
| H | 5172 | Marshland Oak | o | o | o | o | o | o | | X | R |
| H | 5173 | Barrique Oak | o | o | o | o | o | o | | X | R |
| MATERIAL | | | NT | NT | NT | NT | NG | NH* | NY* | | |
| M | 0026 | Prado Alu Grey | o | o | o | o | o | o | | X | R |
| M | 0027 | Prado Agate Grey | o | o | o | o | o | o | | X | R |
| M | 0028 | Prado Brown | o | o | o | o | o | o | | X | R |
| M | 0156 | Afro Patina | o | o | o | o | o | o | | X | R |
| M | 0158 | Afro Grey | o | o | o | o | o | o | | X | R |
| M | 0159 | Afro Black | o | o | o | o | o | o | | X | R |
| M | 0162 | Afro Sahara | o | o | o | o | o | o | | X | R |
| M | 0344 | Riverside | o | o | o | o | o | o | o | X | R |
| M | 0386 | Blues | o | o | o | o | o | o | | X | R |
| M | 0387 | Reggae | o | o | o | o | o | o | | X | R |
| M | 0394 | Moonwalk | o | o | o | o | o | o | o | X | R |
| M | 0406 | Rockstar | o | o | o | o | o | o | o | X | R |
| M | 0421 | Venus*** | o | o | o | o | | | o | X | R |
| M | 0426 | Loft | o | o | o | o | o | o | o | X | R |
| M | 0427 | Skyline | o | o | o | o | o | o | o | X | R |
| M | 0428 | Cave*** | o | o | o | o | | | | X | R |
| M | 0429 | Corro | o | o | o | o | o | o | | X | R |
| M | 0480 | Kings Cross | o | o | o | o | o | o | | X | R |
| M | 0481 | Satellite | o | o | o | o | o | o | | X | R |
| M | 0496 | Colosseum*** | o | o | o | o | | | o | X | R |
| M | 0497 | Stonehenge | o | o | o | o | o | o | o | X | R |
| M | 0602 | Highway | o | o | o | o | o | o | | X | R |
| M | 0603 | Ardens | o | o | o | o | o | o | | X | R |
| M | 0604 | Spargo | o | o | o | o | o | o | | X | R |
| M | 0780 | Aqua | o | o | o | o | o | o | | X | R |
| M | 0781 | Kontra | o | o | o | o | o | o | | X | R |
| M | 0782 | Petroleum | o | o | o | o | o | o | | X | R |
| M | 0793 | Patina Tin*** | o | o | o | o | | | o | X | R |
| M | 0794 | Patina Bronze*** | o | o | o | o | | | o | X | R |
| M | 0798 | Tambora | o | o | o | o | o | o | | X | R |
| M | 0799 | Blackjack | o | o | o | o | o | o | o | X | R |
| M | 0800 | Crossroad | o | o | o | o | o | o | o | X | R |
| M | 0804 | Metropolis | o | o | o | o | o | o | | X | R |
| M | 0805 | Cosmopolis | o | o | o | o | o | o | | X | R |
| AUTHENTIC** | | | NT | NT | NT | NT | NG | NH* | NY* | | |
| C | AUTN | Authentic Natura | | | | o | | o | | X | R |

Legende

x = Dekor beidseitig

o = ohne Mengenlimit, Lieferzeit auf Anfrage.

R = Dieses Dekor ist richtungsorientiert.

Bitte bei Optimierung und Zuschnitt beachten.

N = Dieses Dekor ist richtungslos. Sie können es beim Zuschnitt drehen.

NT

NG = Glanz

NH = Hexa

NY = Sky

U = Colour

H = Nature

M = Material

S = Metallic

C = Authentic

*Rückseite NT

**Künstliche Bewitterung EN ISO 4892-2: 1500h.

Beurteilt nach dem Graumaßstab EN 20105-A02: 3

***Dicke: 2-10 mm

Fundermax Deutschland GmbH

Industriestrasse 1
D-92442 Wackersdorf
infogermany@fundermax.biz
www.fundermax.de

Fundermax France SARL

3 Cours Albert Thomas
F-69003 Lyon
Tel: +33 (0) 4 78 68 28 31
infofrance@fundermax.biz
www.fundermax.fr

Fundermax India Pvt. Ltd.

Sy. No. 7, Honnenahalli, Doddballapur Road,
IND-Yelahanka Hobli, Bangalore – 560064
officeindia@fundermax.biz
www.fundermax.in

Fundermax Italia S.R.L.

Viale Venezia 22
I-33052 Cervignano del Friuli
infoitaly@fundermax.biz
www.fundermax.it

Fundermax North America, Inc.

9401-P Southern Pine Blvd.
US-Charlotte, NC 28273
Tel: +1 980 299 0035
office.america@fundermax.biz
www.fundermax.us

Fundermax Polska Sp. z o.o.

ul. Rybitwy 12
PL-30 722 Kraków
Tel: +48 (0) 12 65 34 528
infopoland@fundermax.biz

Fundermax Russia Show:room

of.203, bld.2, 10, Nizhnyaya
Syromyatnicheskaya str.,
RU-Moscow, 105120
Tel: +7 499 130 30 94
fundermax.ru@fundermax.biz
www.fundermax.ru

Fundermax Swiss AG

Industriestrasse 38
CH-5314 Kleindöttingen
Tel: +41 (0) 56-268 83 11
infoswiss@fundermax.biz
www.fundermax.ch

Fundermax GmbH

Klagenfurter Straße 87-89, A-9300 St. Veit/Glan
T: +43 (0) 5/9494-0, F: +43 (0) 5/9494-4200
office@fundermax.at
www.fundermax.at