



**Individual decor (ID)
Décors personnalisés**

Information

**for
people
who
create**



for people who create
www.individualdecor.com

Préparation de données

Merci de noter que pour la constitution des décors personnalisés nous utilisons un procédé spécial d'impression numérique qui se distingue des procédés classiques (par exemple Offset ou héliogravure).

Lisez attentivement cette brochure avant de commencer la planification de votre projet. Vous aiderez tous ceux qui participeront à élaborer vos fichiers en temps et ressources si vous respectez nos recommandations lors de l'élaboration de vos fichiers.

DISPOSITIONS GÉNÉRALES

Comment envoyer vos fichiers à FunderMax:

De préférence via une plateforme de stockage en ligne ou par email.

Exemple:

WeTransfer: www.wetransfer.com

Email: individualdruck@fundermax.biz

Attention: Merci de nous envoyer les fichiers définitifs prêts à imprimer et non une version en cours de traitement!

Si vous utilisez des fichiers pixelisés:

Les images JPEG doivent être enregistrées au format TIFF (.tif) ou sous Photoshop PSD (.psd) après traitement par ordinateur.

Merci de compresser les fichiers TIFF avec LZW.

Les fichiers PSD ou TIFF ne doivent pas contenir d'objets cachés, oubliés ou superposés. Merci d'insérer toutes les données pixelisées dans une seule couche avant de nous les envoyer.

Nous vous recommandons l'utilisation des espaces de couleurs « ISO Coated v2. lcc ».

Alternative: RVB ou CMJN avec profil de couleur incorporé.

Définition recommandée:

La définition de vos images doit être au minimum de 90 dpi et au maximum de 180 dpi par rapport au format d'impression.

Nous vous conseillons de ne pas convertir vos images dans une résolution supérieure!

Si vous utilisez des fichiers vectorisés:

L'avantage est que l'image n'est pas constituée de points et peut donc être agrandie sans aucune perte de qualité.

Nous vous recommandons l'utilisation des espaces de couleurs « ISO Coated v2. lcc ».

Créez vos documents en grandeur finale 1:1 (ou alternative 1:10). Maintenez vos données aussi compactes que possible (grandeur de données ainsi que nombre d'objets et points d'ancrage). Convertissez les images intégrées dans le même espace couleur que le fichier vectorisé.

Enregistrez les données sous PDF ou AI File. N'utilisez pas de transparents.

Couleurs à la demande et couleurs spéciales:

Le décor personnalisé vous offre un nombre infini de possibilités.

Nous vous rappelons que nous imprimons votre image telle qu'elle nous a été envoyée. Nous ne retravaillons pas les fichiers.

Les épreuves numériques selon les normes Offset ne sont pas compatibles avec nos standards d'impression. Par conséquent il est impossible de procéder à des ajustements couleur type RAL, NCS, Pantone ou autres couleurs spéciales.



FORMATS DE FICHIERS SUPPORTÉS

Données de vecteurs

Adobe Illustrator jusqu'à la Version CS5	.ai, Illustrator .eps, Illustrator .pdf
Corel Draw : exporter en fichier Illustrator	.ai, .eps

Données de pixel

TIF ou PSD	Attention : pas de JPEG, pas de RAW
------------	-------------------------------------

Données de programmes de layout

QuarkXPress	Uniquement en PDF
Adobe Indesign	.ind, .indd
PDF	PDF X-1a, X-3, X-4, avec ISO Coated v2 as en sortie

Attention : les logiciels de CAO ne conviennent ici que pour la création de plans.
Ils ne conviennent PAS pour créer des documents à imprimer.



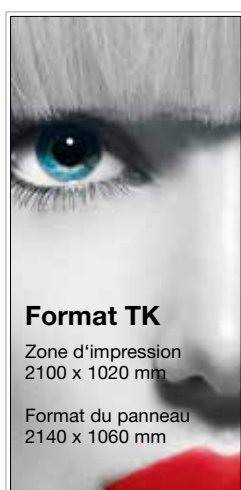
RECOMMANDATIONS

- La qualité de votre décor personnalisé dépend directement de la qualité de vos fichiers envoyés.
- Collaborez avec un designer graphique professionnel.
- Merci de nous envoyer les fichiers définitifs prêts à imprimer et non une version en cours de traitement.
- Utilisez les espaces de couleur «ISO Coated v2.icc» pour les données pixelisées et vectorisées.
- N'augmentez pas la définition et la netteté de vos images après-coup.
- E-Mail: individualdruck@fundermax.biz



3 formats dans un style individuel

Vos panneaux sont imprimés dans les formats suivants.



Format TK

Zone d'impression
2100 x 1020 mm

Format du panneau
2140 x 1060 mm

FUNDERMAX
Decorative
Laminates

FUNDERMAX
Compact
Interior



Format GR

Zone d'impression
2760 x 1260 mm

Format du panneau
2800 x 1300 mm

FUNDERMAX
Decorative
Laminates

FUNDERMAX
Compact
Interior

FUNDERMAX
Compact
Exterior



Format JU

Printable area
4060 x 1260 mm

Format du panneau
4100 x 1300 mm

FUNDERMAX
Decorative
Laminates

FUNDERMAX
Compact
Interior

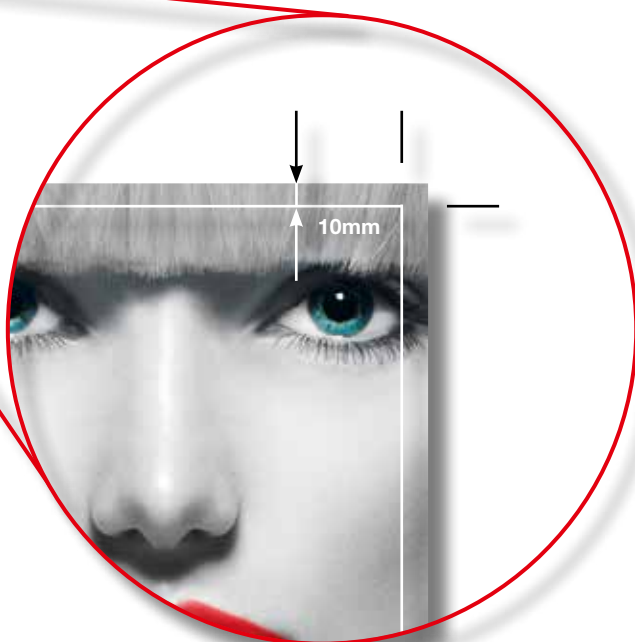
FUNDERMAX
Compact
Exterior

PRODUITS ET SURFACES

Decorative Laminates (HPL): FH, MT, SG

Max Compact Interior: FH

Max Compact Exterior: NT



A NOTER: Exemple volontairement exagéré



ATTENTION : la ligne blanche n'est utilisée ici qu'à des fins d'illustration. Si possible, ne créez pas de lignes le long du format net.

A NOTER:

- Pour des raisons de production, il peut apparaître une légère différence de cote (1-2 mm/m).
- Afin d'obtenir le format désiré après découpe, nous vous demandons de laisser un débord (fond perdu) de 10 mm autour du motif.
- Si vous désirez des marques de découpe, merci de les intégrer dans vos fichiers.
- Pour des raisons technique de production, il peut arriver que les surfaces d'impression ne soient pas parallèles au bord du panneau (voir exemple).
- Une face décor personnalisé - une face décor 0891

Un motif personnalisé pour une application unique

Plusieurs motifs dans un même panneau?
Organiser une fresque sur plusieurs panneaux Max Exterior ?



DÉCOUPE DE PANNEAUX

Si vous souhaitez que nous procédions à la découpe de vos panneaux, merci d'organiser vos images de manière à laisser une distance minimum de 20mm entre les formats nets (images à découper, mesurées sans le débord).

L'image qui doit effectivement être découpée de la plaque, mesurée sans fonds perdus. Pour nous faciliter la découpe, nous vous demandons de disposer les pièces en rangées afin que nous puissions travailler horizontalement ou verticalement en un seul passage.

Remarque :

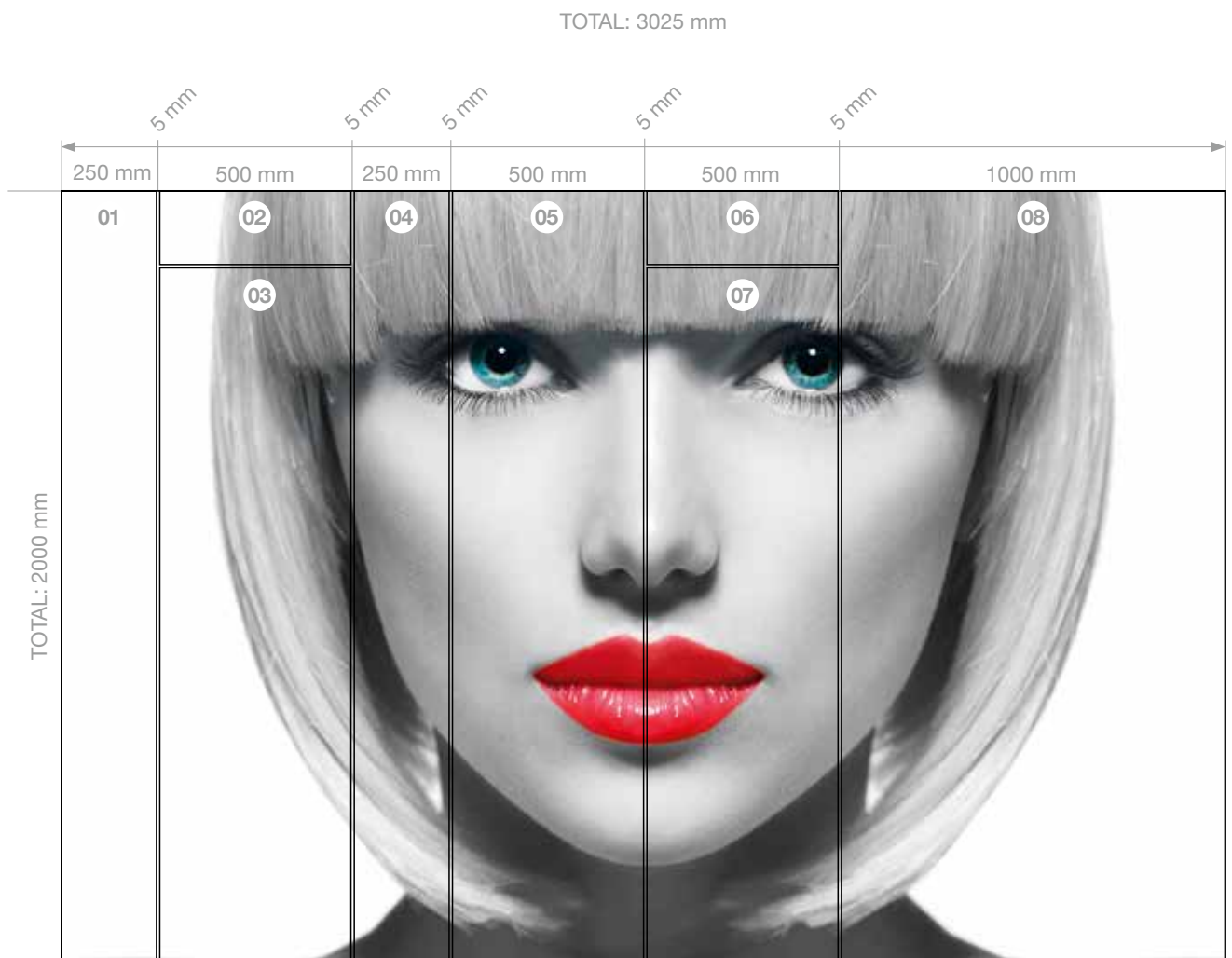
Si vous souhaitez un fraisage de contour, veuillez nous envoyer un fichier dwg avec le contour de fraisage et la position des différentes pièces pour un traitement précis.

MOTIFS EN PLUSIEURS PARTIES

Informez nous des formats d'image dont vous avez besoin (net = sans débord), de préférence en nous envoyant une esquisse étiquetée ou numérotée. Nous serons ravis de vous apporter notre aide à ce sujet si cela est nécessaire.

Remarque :

Encore une fois, ce qui suit s'applique au fichier d'impression :
5 mm min. (recommandé : 10 mm)
de surdimensionnement de coupe par partie d'image !



Toutes les dimensions sont données en mm.

Débord (fond perdu):
5 mm à ajouter autour de chaque image.

FORMATS

- 01: 250 x 2000 mm
- 02: 500 x 195 mm
- 03: 500 x 1800 mm
- 04: 250 x 2000 mm
- 05: 500 x 2000 mm
- 06: 500 x 195 mm
- 07: 500 x 1800 mm
- 08: 1000 x 2000 mm



LISTE DES VÉRIFICATIONS

Format d'image	Les images ont été créées en grandeur réelle 1:1 ou 1:10
Couleur	Tous les documents ont été créés sous ISO Coated v2.
Résolution du fichier	Les fichiers images ont une résolution d'au moins 90 dpi (idéalement 180 dpi).
Traitement	Mes données sont déjà tournées dans un programme de traitement d'images, ne sont pas extrapolées, la netteté n'est pas rectifiée.
Compression d'image	Toutes les données ont été compressées sans perte (ex. TIFF avec LZW).
Transfert	Tous les éléments d'images et graphiques que j'ai insérés dans mon document seront envoyés par mail ou via une plateforme de stockage en ligne (ex: wetransfer). Toutes les polices ont été converties en chemins ou également transmises.
Layout	Ci-joint un dessin ou une esquisse représentant la place de mes images sur le panneau décor personnalisé. Les éventuelles marques de découpe et les débords sont déjà compris dans mes données.
Débords / Marques de découpe	J'ai joint aux cotes dont j'ai besoin un débord de 10 mm sur tout le tour. Si j'ai besoin de marques de découpe, je les ai jointes ou j'ai indiqué où elles doivent être positionnées

Sur demande, vous pouvez recevoir un échantillon de 600 x 400 mm d'une découpe 1:1.
Standard : 2 panels d'échantillons par projet, chaque pièce supplémentaire sur demande

FunderMax Deutschland GmbH
Industriestrasse 1
D-92442 Wackersdorf
infogermany@fundermax.biz
www.fundermax.de

FunderMax France SARL
3 Cours Albert Thomas
F-69003 Lyon
Tel.: +33(0)4 78 68 28 31
Fax: +33(0)4 78 85 18 56
infofrance@fundermax.biz
www.fundermax.fr

FunderMax India Pvt. Ltd.
No. 13, 1st Floor, 13th Cross
Wilson Garden
IND-560027 Bangalore
Tel.: +91 80 4112 7053
Fax: +91 80 4112 7053
officeindia@fundermax.biz
www.fundermax.at

FunderMax Italia S.R.L.
Viale Venezia 22
I-33052 Cervignano del Friuli
infoitaly@fundermax.biz
www.fundermax.it

FunderMax North America, Inc.
9401-P Southern Pines Blvd.
US-Charlotte, NC 28273
Tel.: +1 980 299 0035
Fax: +1 704 280 8301
office.america@fundermax.biz
www.fundermax.at

FunderMax Polska Sp. z o.o.
ul. Rybitwy 12
PL-30722 Kraków
Tel.: +48-12-65 34 528
Fax: +48-12-65 70 545
infopoland@fundermax.biz

FunderMax Swiss AG
Industriestrasse 38
CH-5314 Kleindöttingen
Tel.: +41 (0) 56-268 83 11
Fax: +41 (0) 56-268 83 10
infoswiss@fundermax.biz
www.fundermax.ch

FunderMax GmbH
Klagenfurter Straße 87-89, A-9300 St. Veit/Glan
T +43 (0) 5/9494-0, F +43 (0) 5/9494-4200
office@fundermax.at, www.fundermax.at