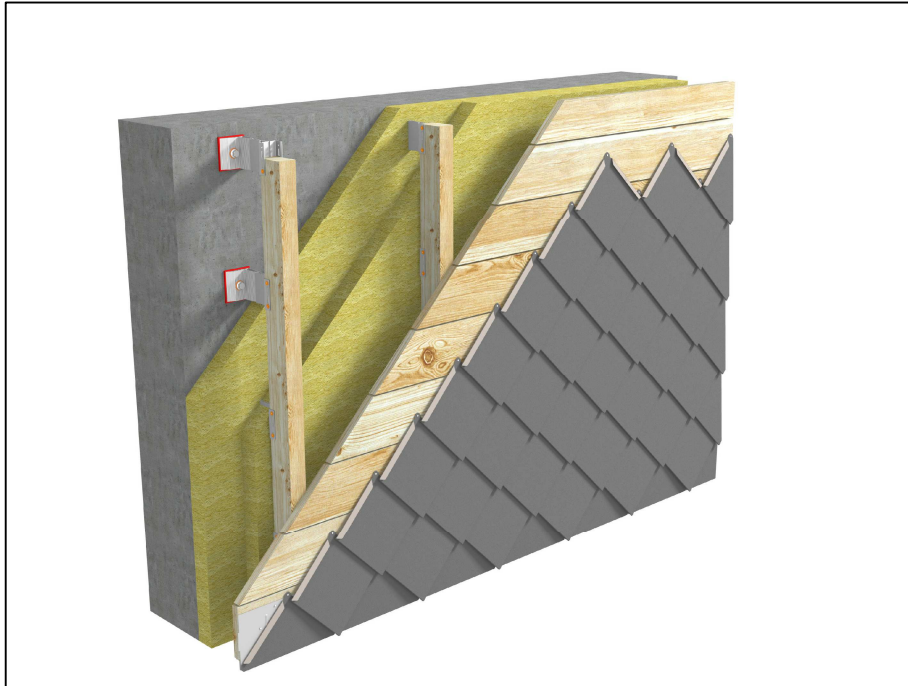




**DAS DACH,
STARK WIE EIN STIER!**

PREFA WANDRAUTE 20x20

CAD-DETAILS



INHALT:

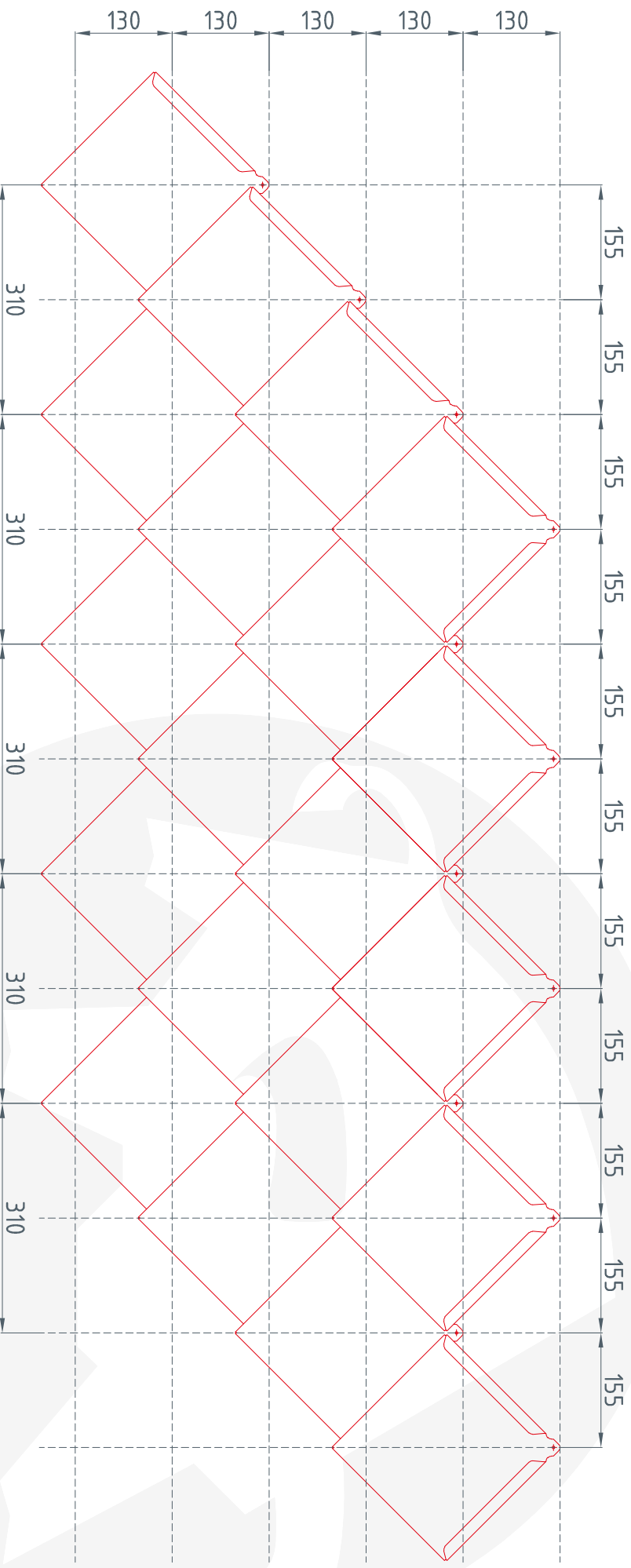
Blatt 002	Ansicht	- Schnürrmaß
Blatt 003	Vertikalschnitt	- konstruktiver Aufbau
Blatt 004	Vertikalschnitt	- Unterer Anschluss
Blatt 005	Horizontalschnitt	- Aussenecke
Blatt 006	Horizontalschnitt	- Innenecke
Blatt 007	Vertikalschnitt	- Fensterbank
Blatt 008	Horizontalschnitt	- Fensterleibung
Blatt 009	Vertikalschnitt	- Fenstersturz
Blatt 010	Vertikalschnitt	- Attikadetail



**DAS DACH,
STARK WIE EIN STIER!**

PREFA WANDRAUTE 20X20 SCHNÜRMASS

CAD-DETAILS

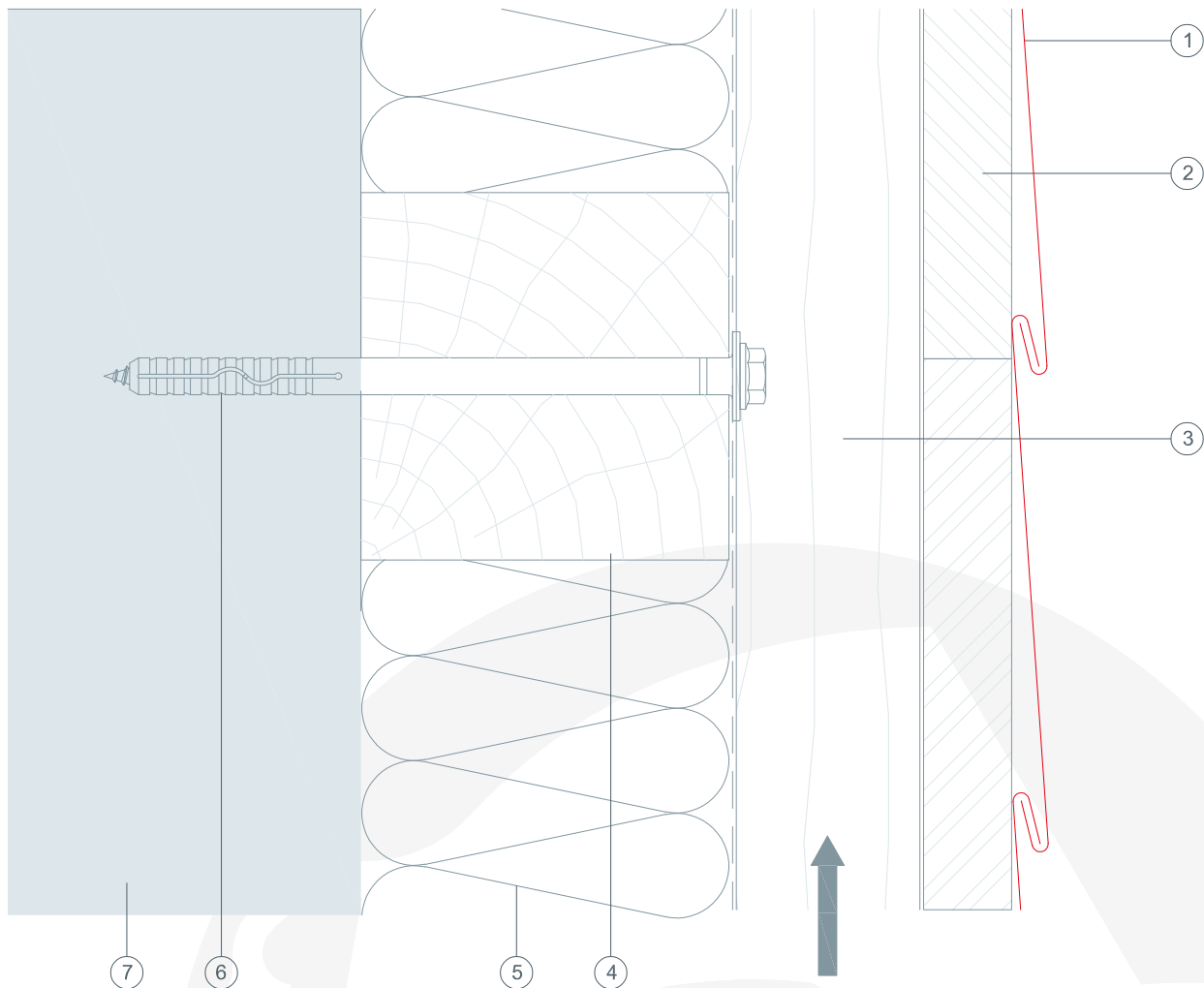




**DAS DACH,
STARK WIE EIN STIER!**

PREFA WANDRAUTE 20x20 VERTIKALSCHNITT KONSTRUKTIVER AUFBAU

CAD-DETAILS



- ① ... PREFA Wandraute 20x20
- ② ... Vollschalung mind. 24mm
- ③ ... Konterlatte
- ④ ... horizontaler Holzriegel
- ⑤ ... Dämmung
- ⑥ ... Befestigungsmittel ins Tragwerk
- ⑦ ... tragender Untergrund

PREFA

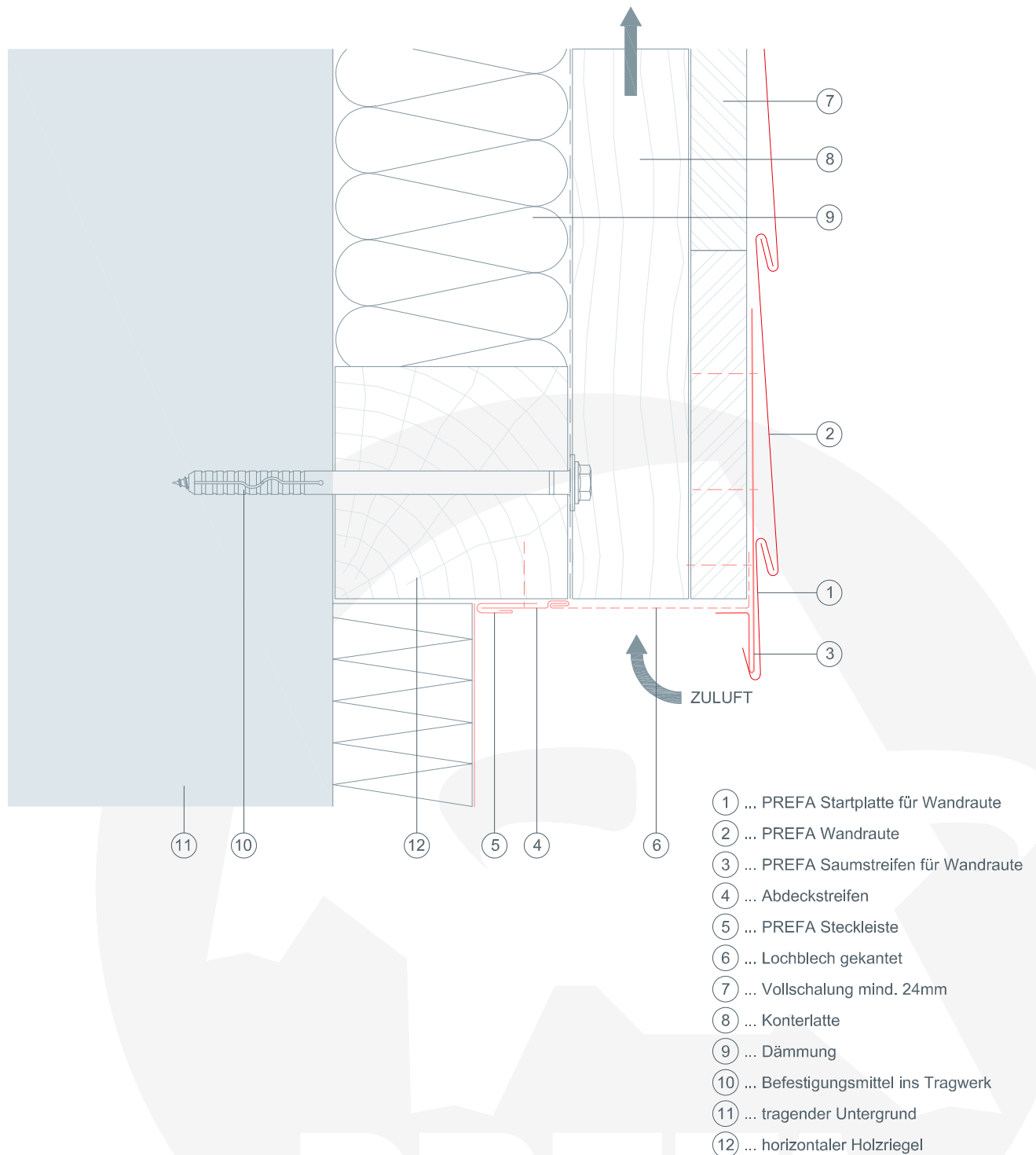




DAS DACH,
STARK WIE EIN STIER!

PREFA WANDRAUTE 20x20 VERTIKALSCHNITT - UNTERER ANSCHLUSS

CAD-DETAILS

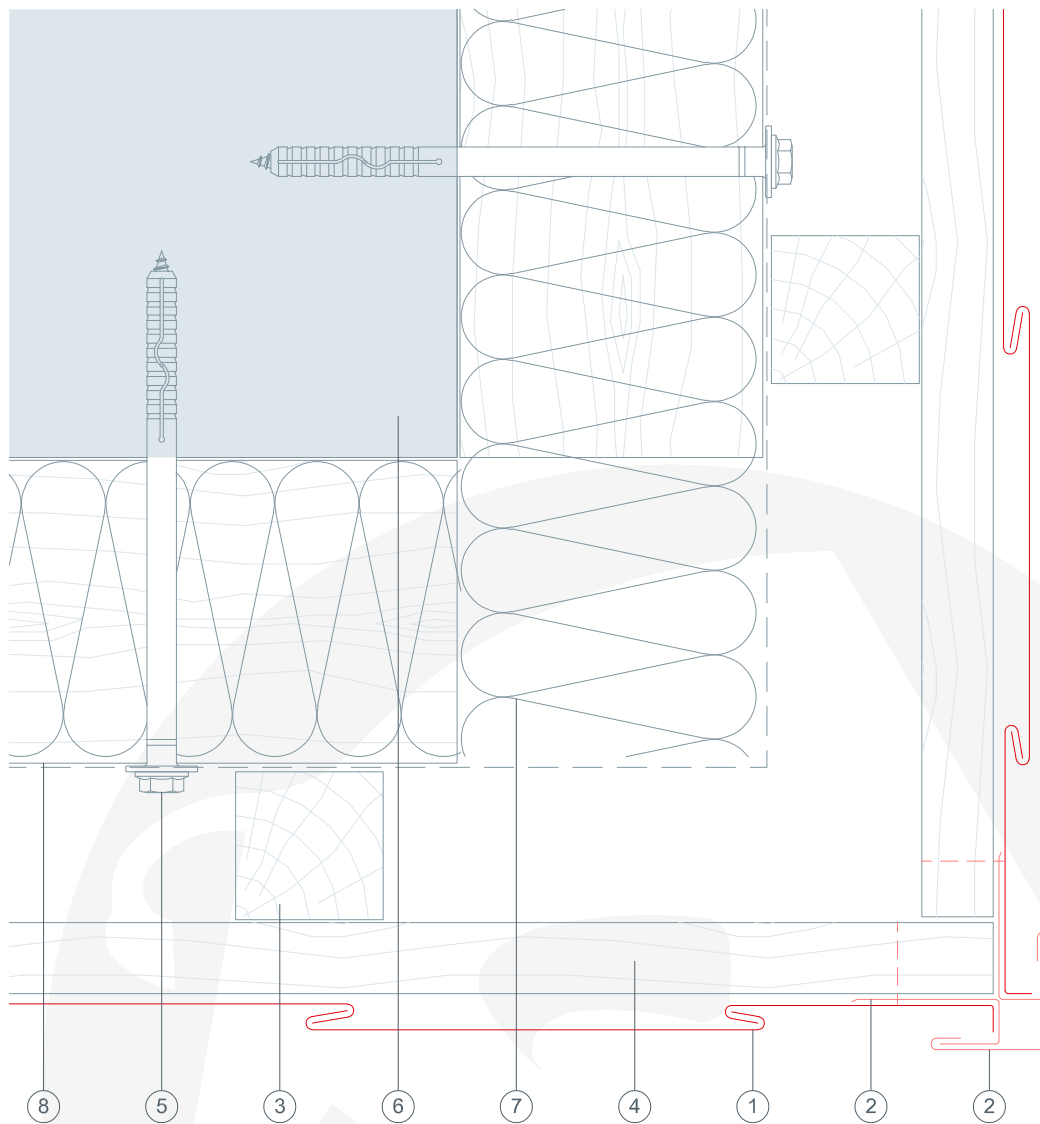




**DAS DACH,
STARK WIE EIN STIER!**

PREFA WANDRAUTE 20x20 HORIZONTALSCHNITT - AUSSENECKE

CAD-DETAILS



- ① ... PREFA Wandraute
- ② ... Aussenecke gekantet, mehrteilig
- ③ ... Konterlatte
- ④ ... Vollschalung mind. 24mm
- ⑤ ... Befestigungsmittel ins Tragwerk
- ⑥ ... tragender Untergrund
- ⑦ ... Dämmung
- ⑧ ... horizontaler Holzriegel

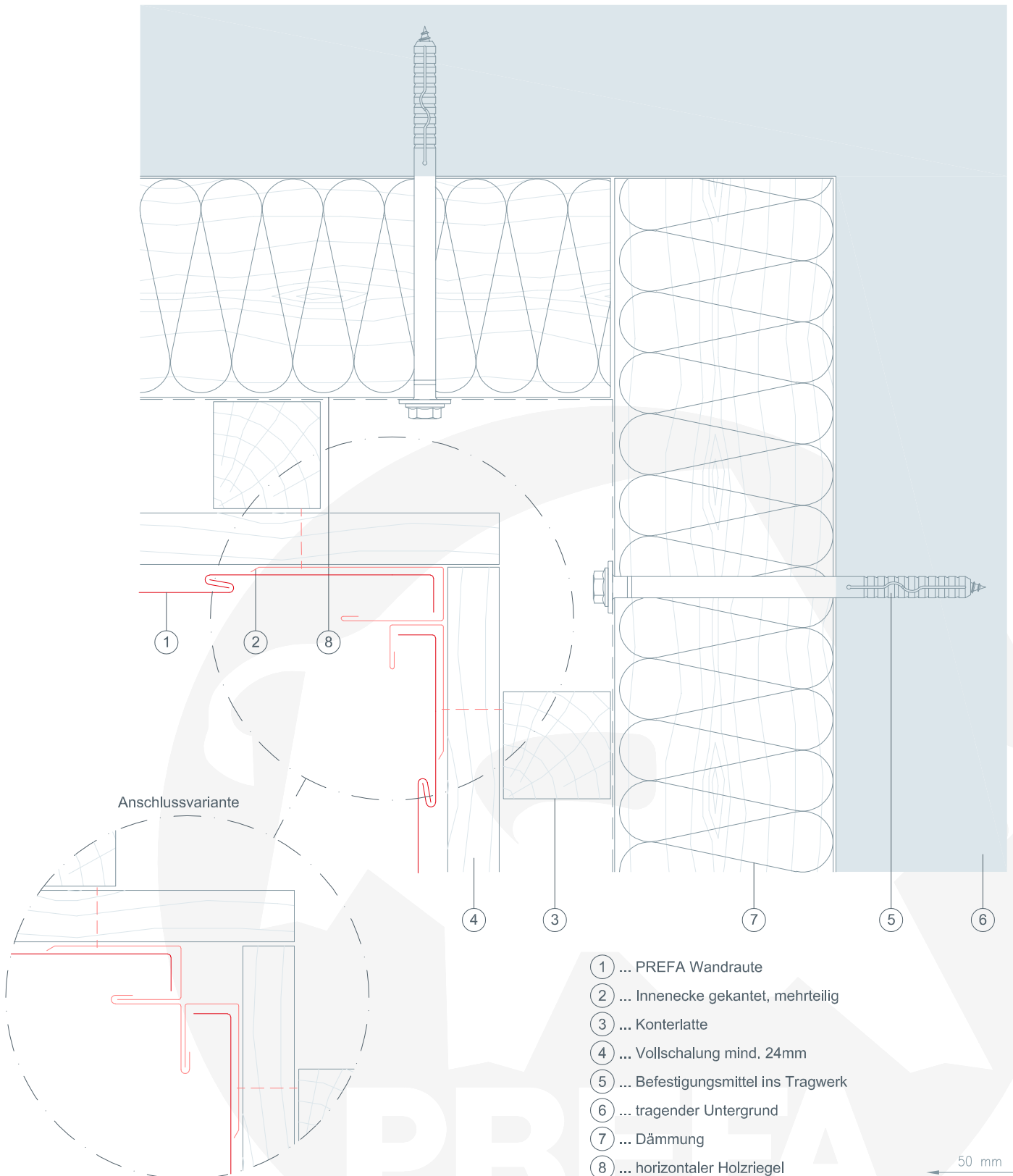




**DAS DACH,
STARK WIE EIN STIER!**

PREFA WANDRAUTE 20x20 HORIZONTALSCHNITT - INNENECKE

CAD-DETAILS

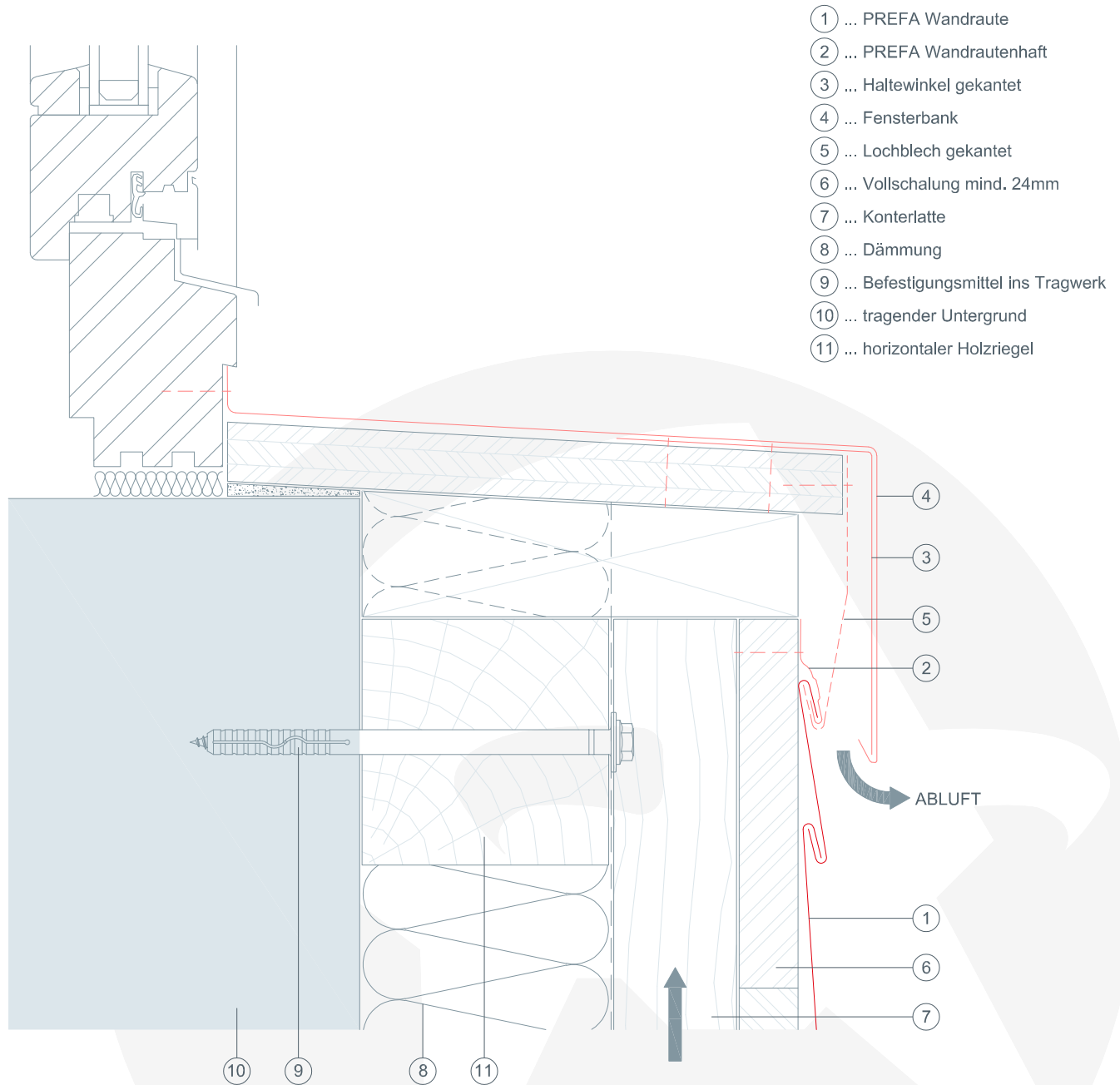




**DAS DACH,
STARK WIE EIN STIER!**

PREFA WANDRAUTE 20x20 VERTIKALSCHNITT - FENSTERBANK

CAD-DETAILS

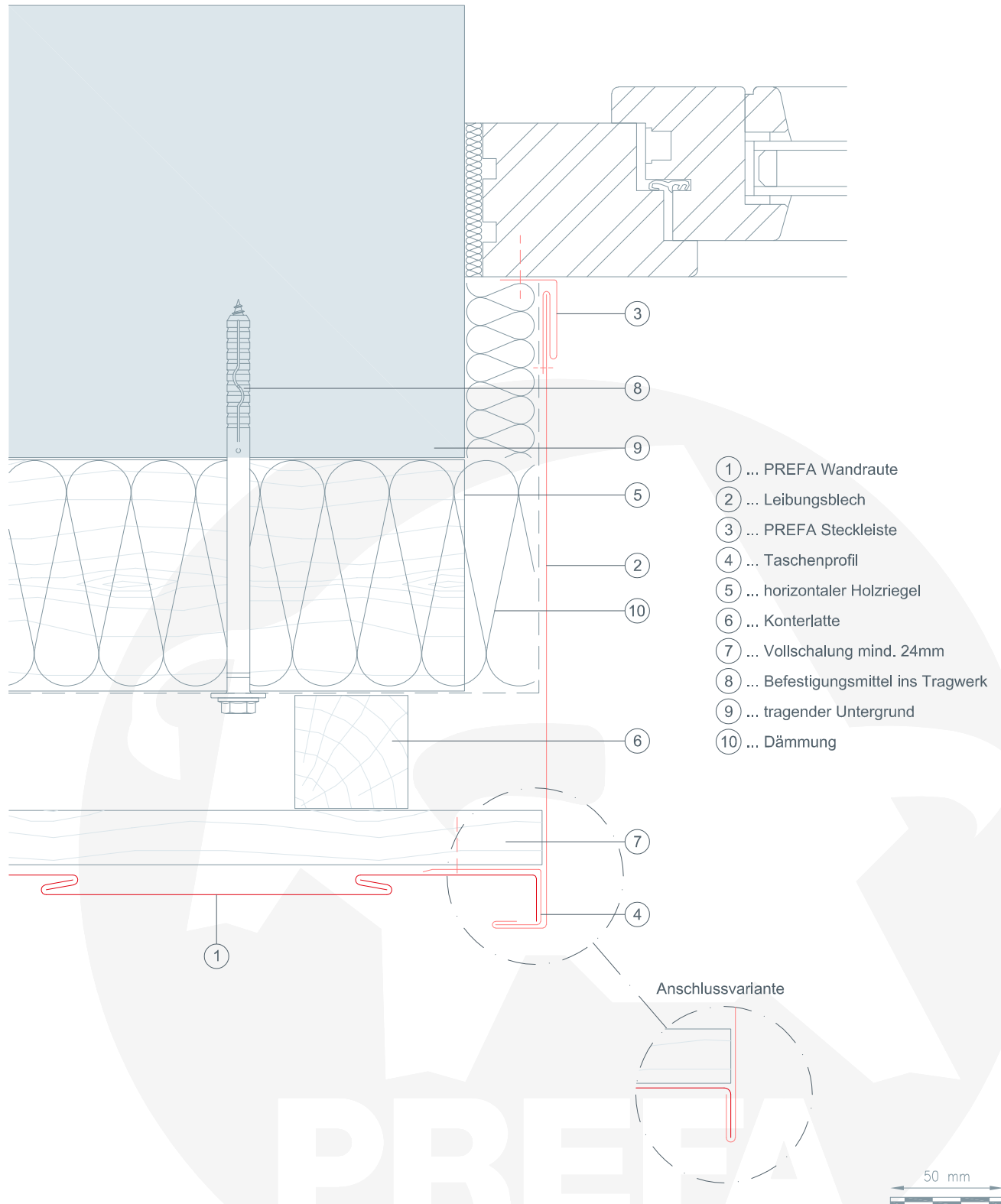




**DAS DACH,
STARK WIE EIN STIER!**

PREFA WANDRAUTE 20x20 HORIZONTALSCHNITT - FENSTERLEIBUNG

CAD-DETAILS

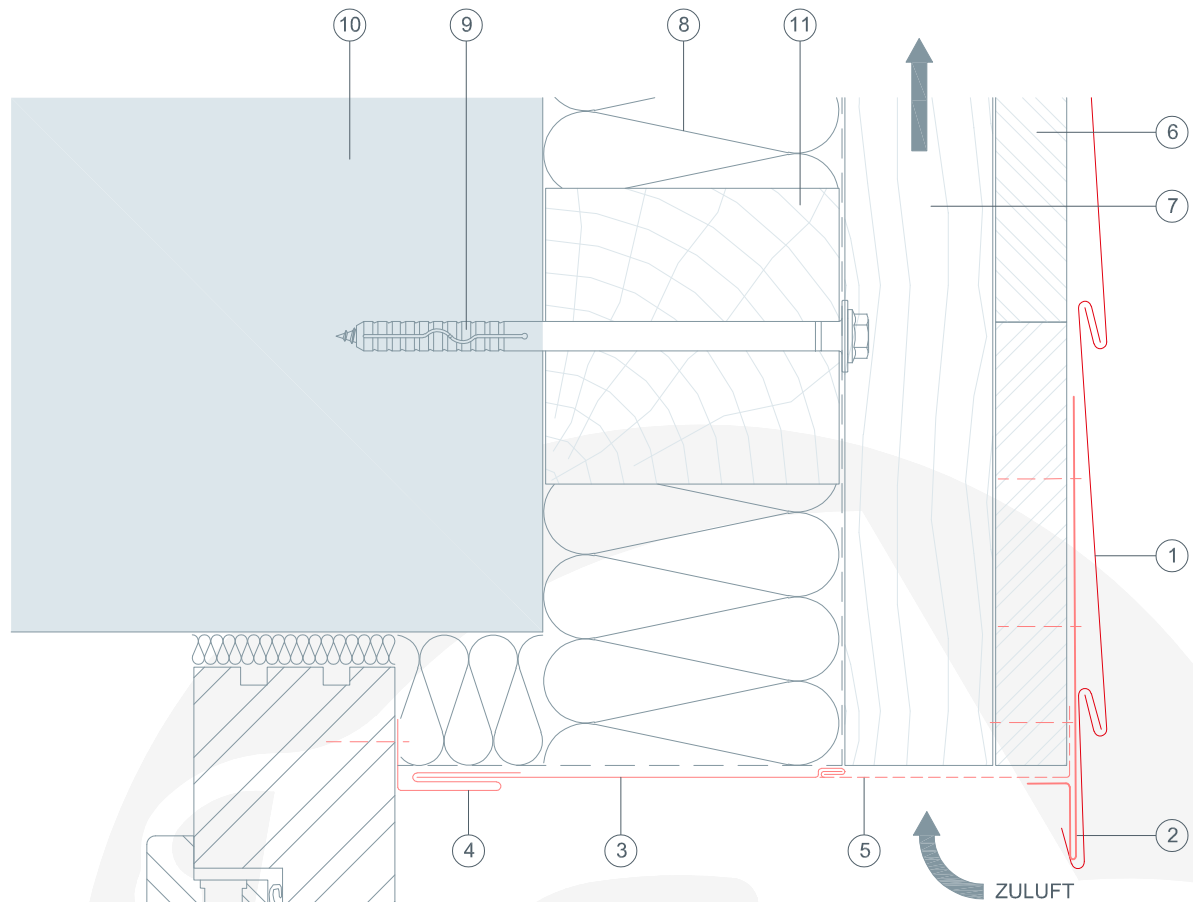




**DAS DACH,
STARK WIE EIN STIER!**

PREFA WANDRAUTE 20x20 VERTIKALSCHNITT- FENSTERSTURZ

CAD-DETAILS



- ① ... PREFA Wandraute
- ② ... PREFA Saumstreifen für Wandraute
- ③ ... Abdeckstreifen
- ④ ... PREFA Steckleiste
- ⑤ ... Lochblech gekantet
- ⑥ ... Vollschalung mind. 24mm
- ⑦ ... Konterlatte
- ⑧ ... Dämmung
- ⑨ ... Befestigungsmittel ins Tragwerk
- ⑩ ... tragender Untergrund
- ⑪ ... horizontaler Holzriegel





**DAS DACH,
STARK WIE EIN STIER!**

PREFA WANDRAUTE 20x20 VERTIKALSCHNITT - ATTIKA

CAD-DETAILS

