



STARK WIE EIN STIER

losange de façade 44 × 44

DÉTAILS CAO



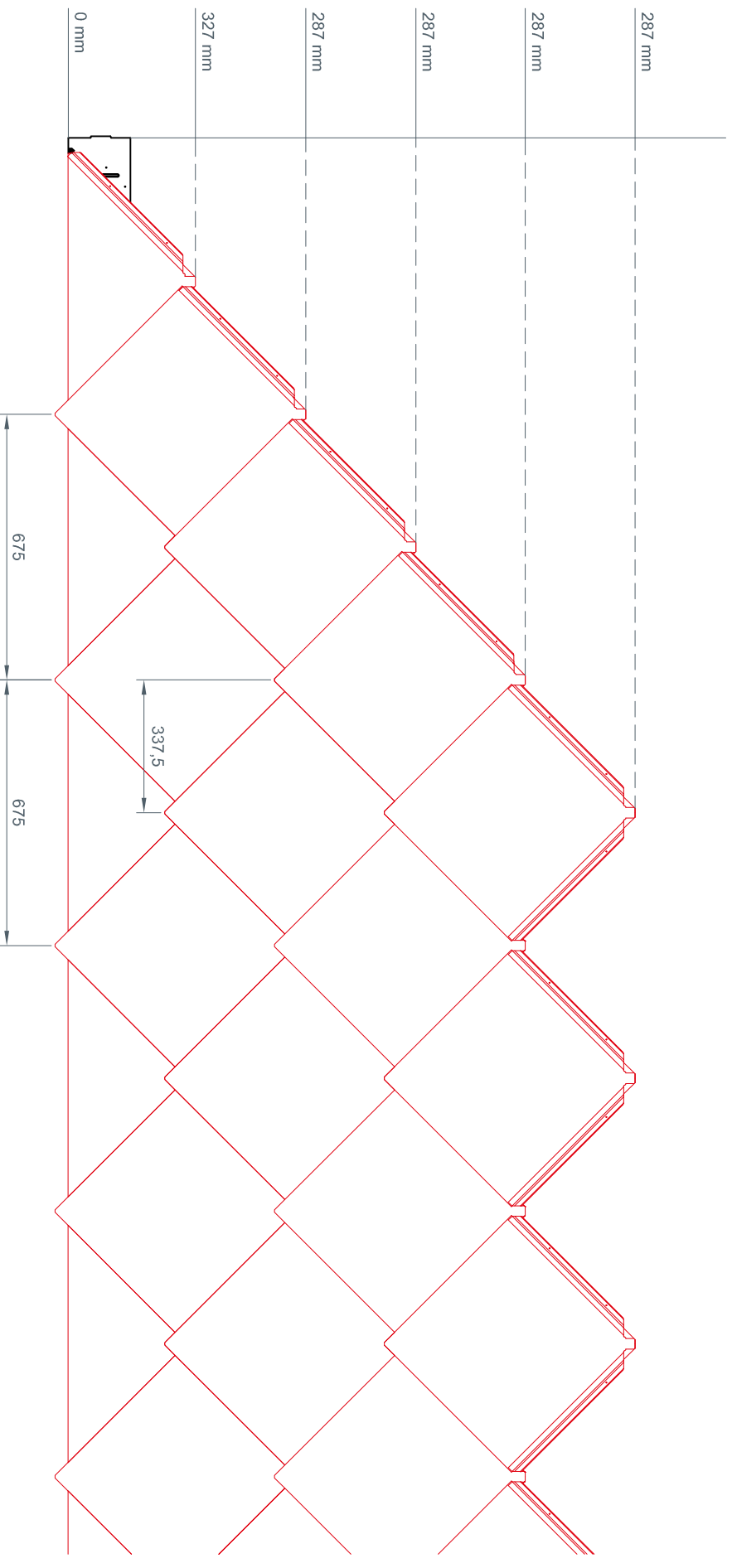
SOMMAIRE :

- 2 aperçu du traçage
- 3 section verticale — structure
- 4 section verticale — raccordement inférieur
- 5 section horizontale — angle sortant
- 6 section horizontale — angle rentrant
- 7 section verticale — tablette (appui)
- 8 section horizontale — tableau de fenêtre
- 9 section verticale — linteau
- 10 section verticale — raccordement supérieur
- 11 section verticale — acrotère



STARK WIE EIN STIER

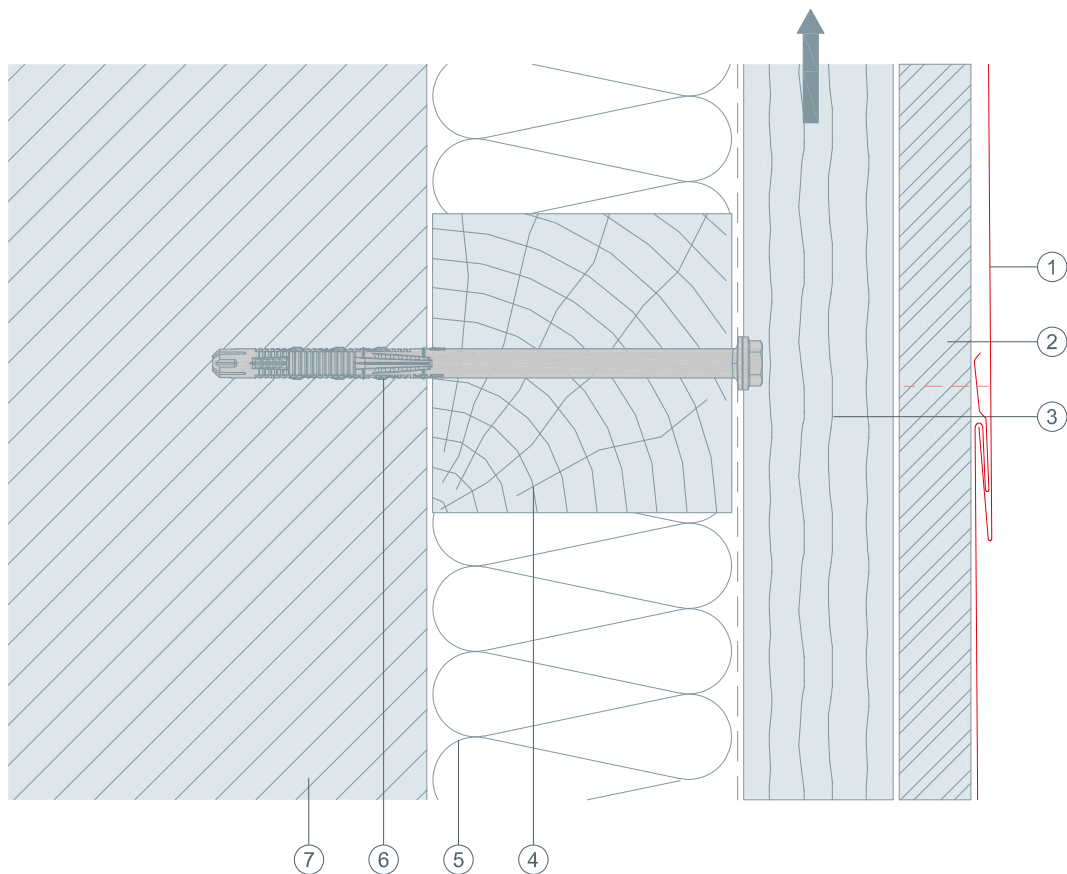
TRAÇAGE losange de façade 44 x 44 DÉTAILS CAO





STARK WIE EIN STIER

structure constructive section verticale losange de façade 44 × 44 DÉTAILS CAO



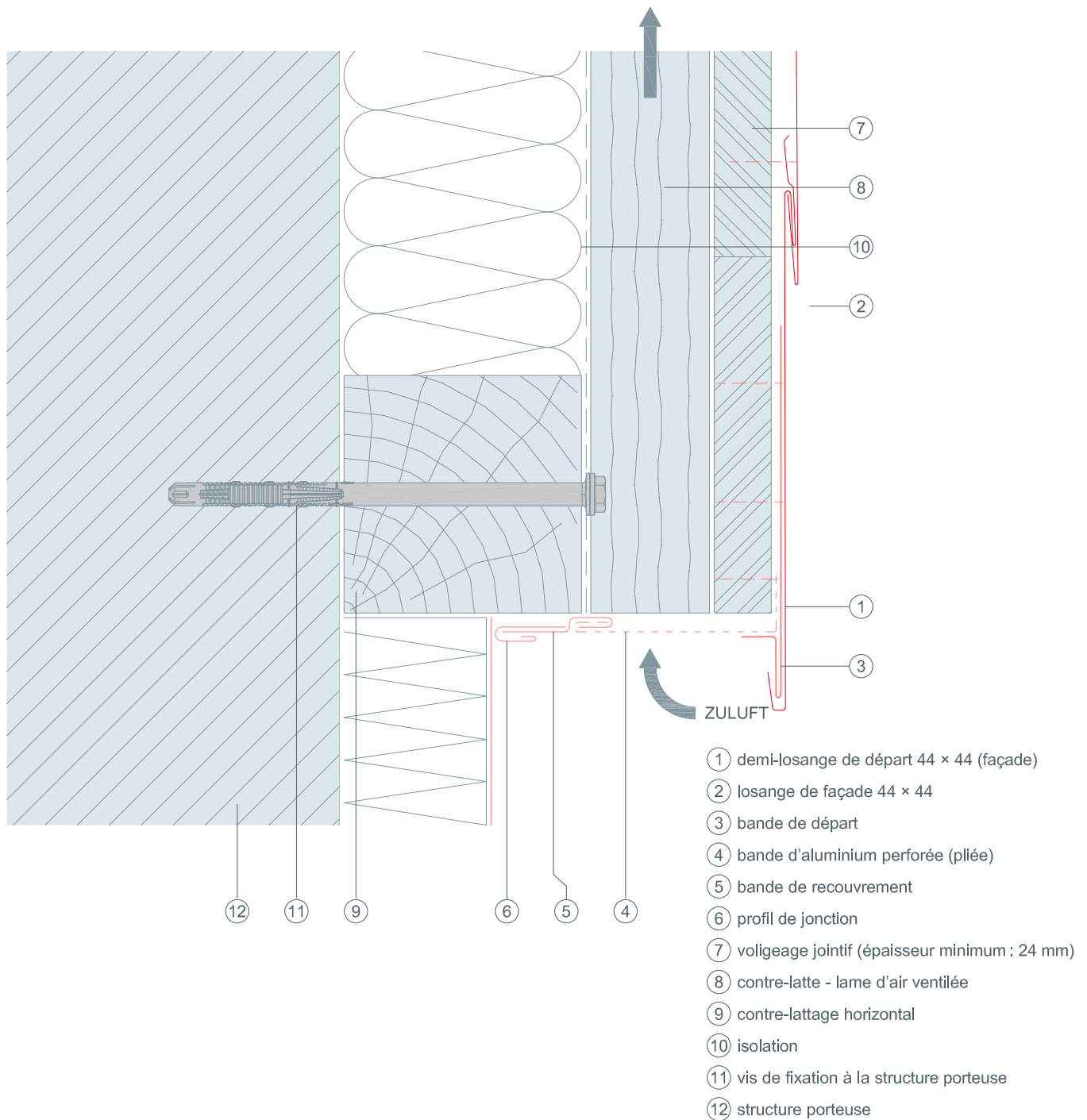
- ① losange de façade 44 × 44
- ② voligeage jointif (épaisseur minimum : 24 mm)
- ③ contre-latte - lame d'air ventilée
- ④ contre-lattage horizontal
- ⑤ isolation
- ⑥ vis de fixation à la structure porteuse
- ⑦ structure porteuse



STARK WIE EIN STIER

raccordement inférieur section verticale losange de façade 44 × 44

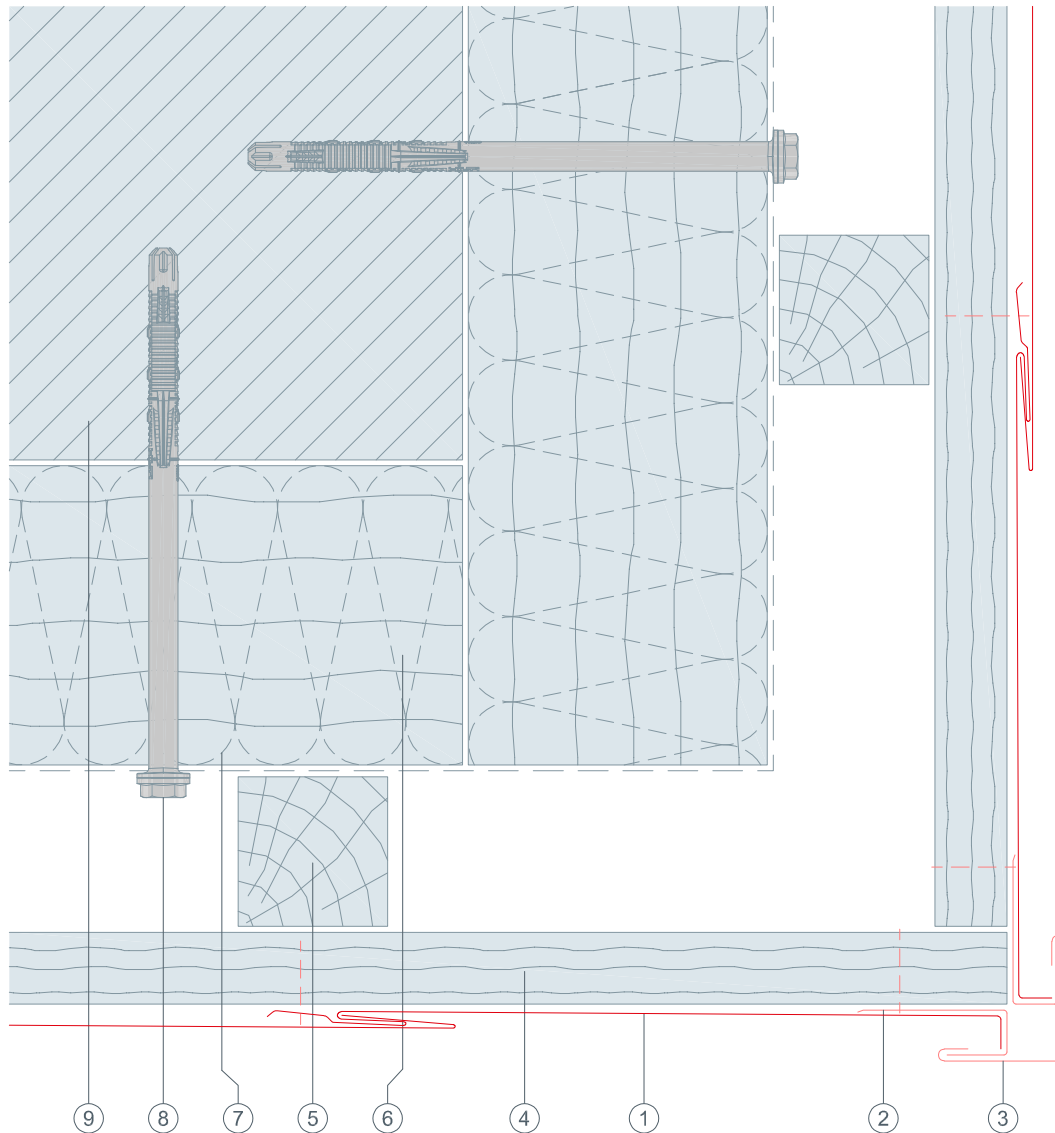
DÉTAILS CAO





STARK WIE EIN STIER

angle sortant section horizontale losange de façade 44 × 44 DÉTAILS CAO



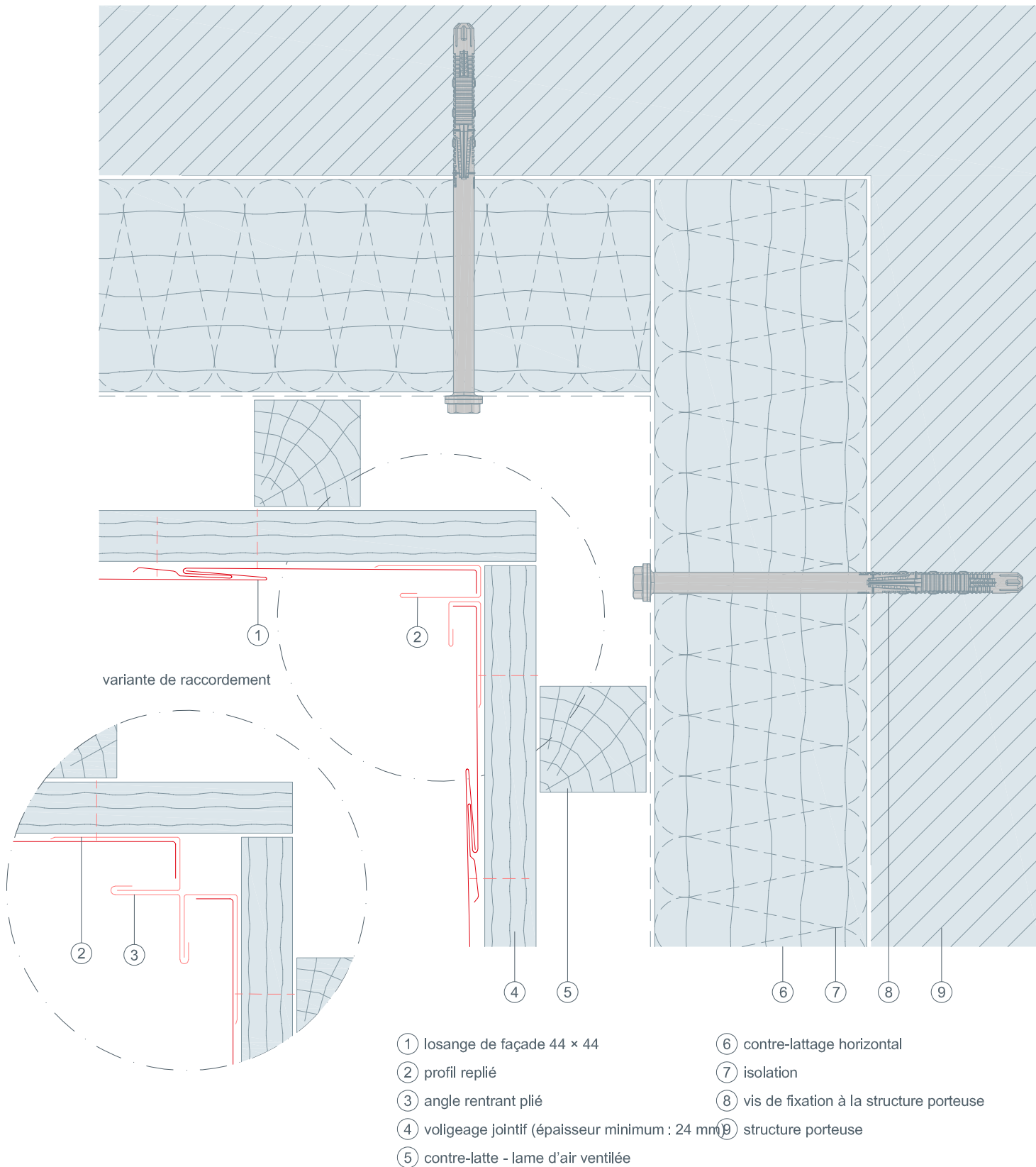
- ① losange de façade 44 × 44
- ② profil replié
- ③ équerre d'angle sortant
- ④ voligeage jointif (épaisseur minimum : 24 mm)
- ⑤ contre-latte - lame d'air ventilée
- ⑥ contre-lattage horizontal
- ⑦ isolation
- ⑧ vis de fixation à la structure porteuse
- ⑨ structure porteuse



STARK WIE EIN STIER

angle rentrant section horizontale losange de façade 44 × 44

DÉTAILS CAO

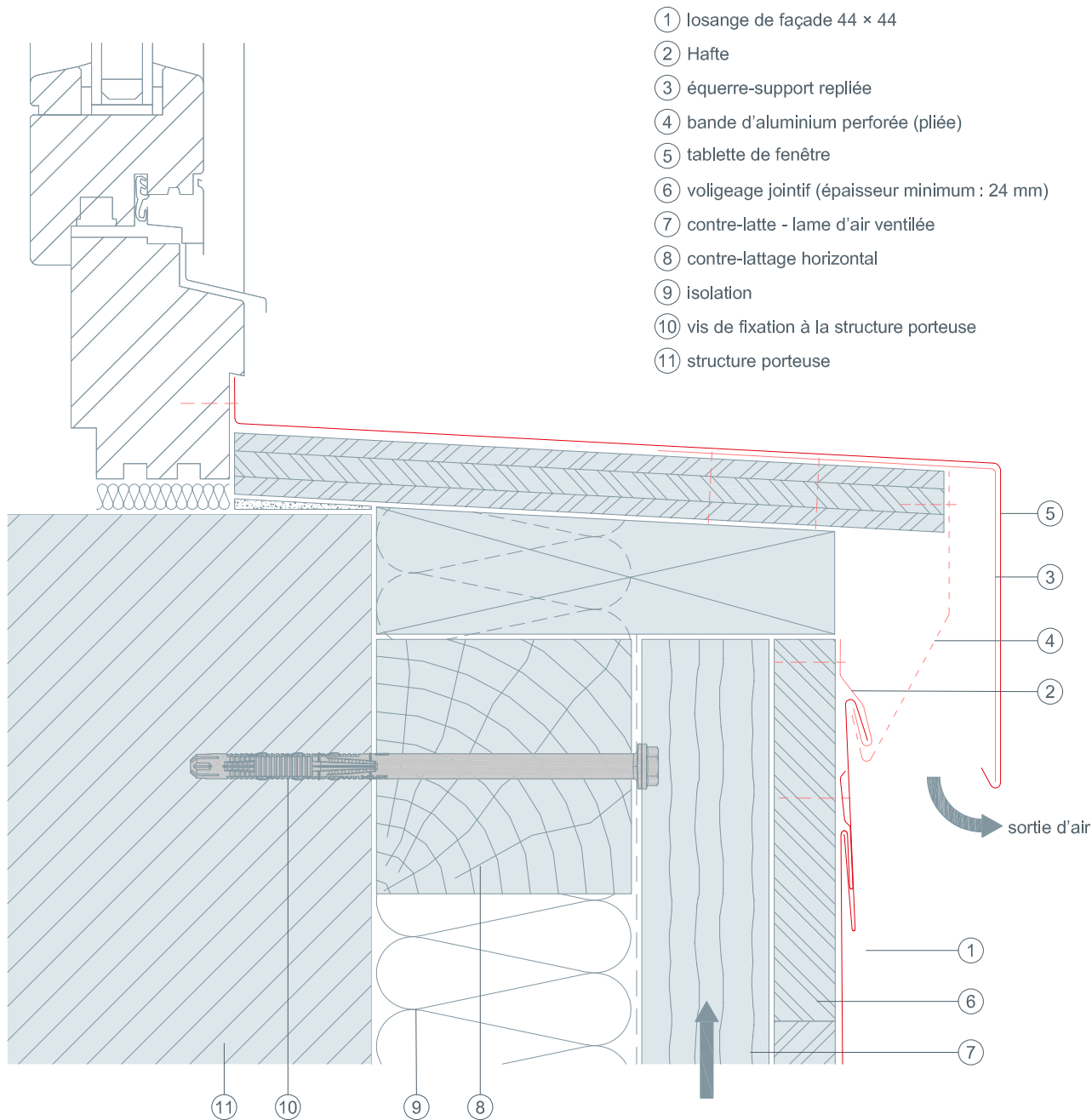




STARK WIE EIN STIER

tablette de fenêtre section verticale losange de façade 44 × 44

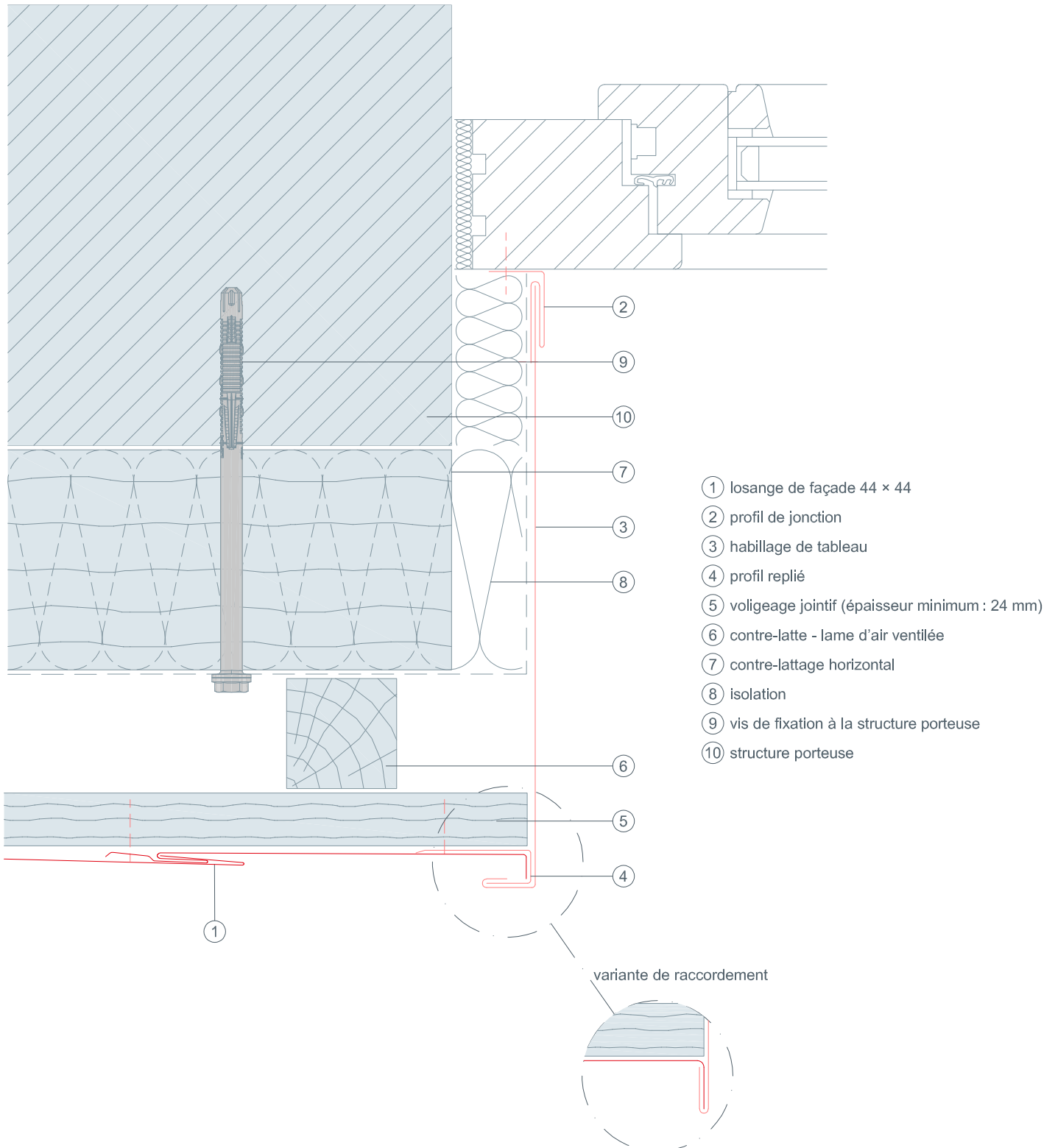
DÉTAILS CAO





STARK WIE EIN STIER

tableau de fenêtre section horizontale losange de façade 44 × 44 DÉTAILS CAO

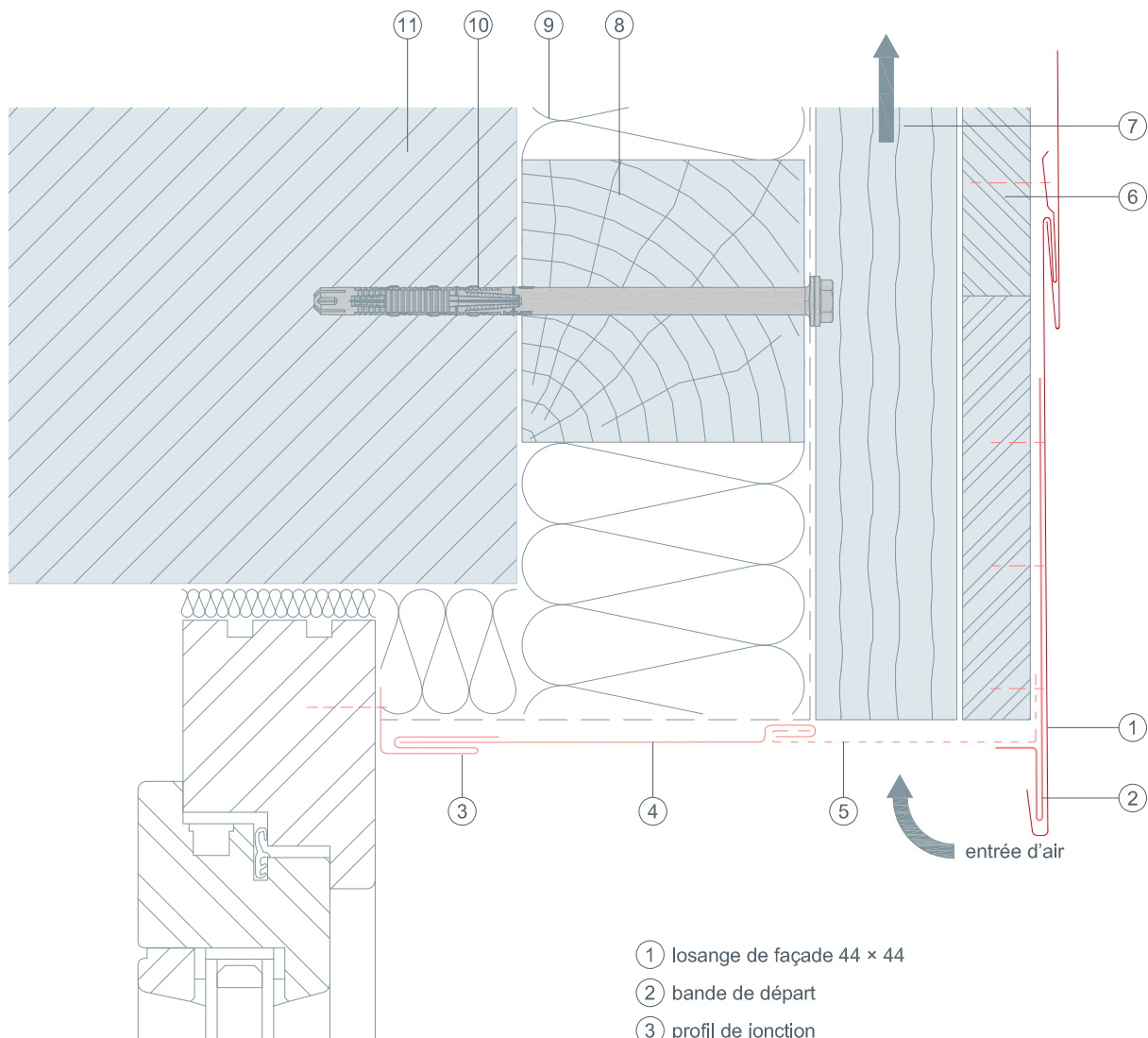




STARK WIE EIN STIER

linteau section verticale losange de façade 44 × 44

DÉTAILS CAO

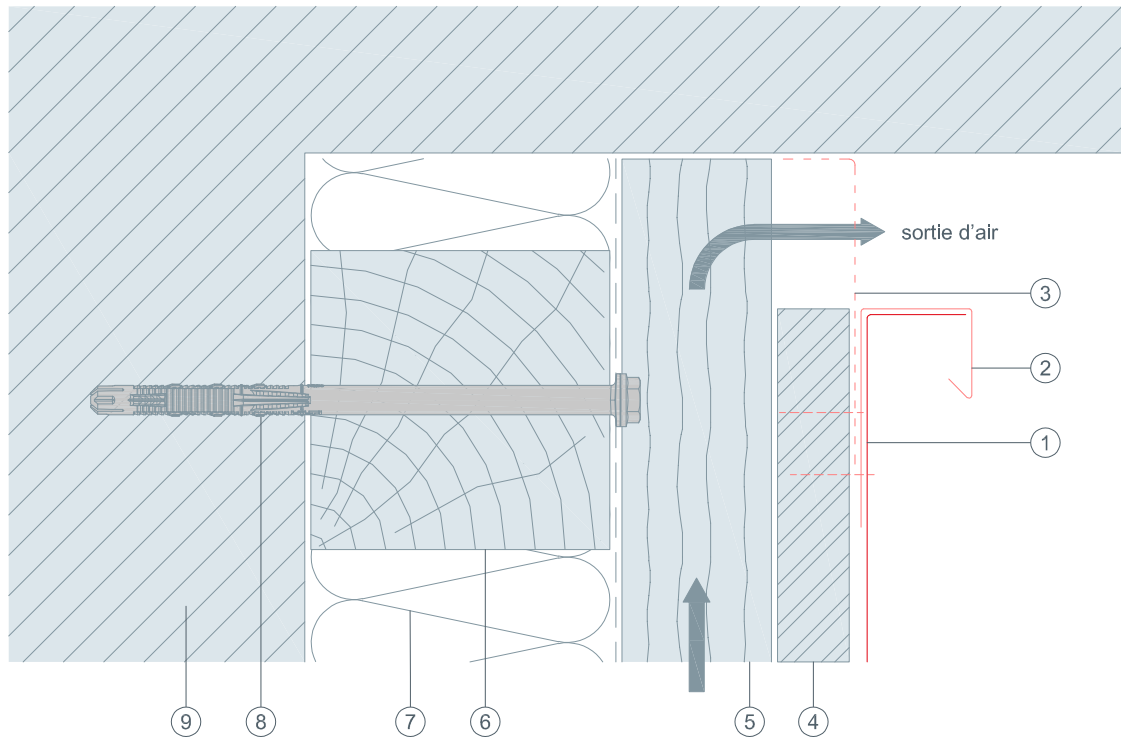


- ① losange de façade 44 × 44
- ② bande de départ
- ③ profil de jonction
- ④ bande de recouvrement
- ⑤ bande d'aluminium perforée (pliée)
- ⑥ voligeage jointif (épaisseur minimum : 24 mm)
- ⑦ contre-latte - lame d'air ventilée
- ⑧ contre-lattage horizontal
- ⑨ isolation
- ⑩ vis de fixation à la structure porteuse
- ⑪ structure porteuse



STARK WIE EIN STIER

raccordement supérieur section verticale losange de façade 44 × 44 DÉTAILS CAO



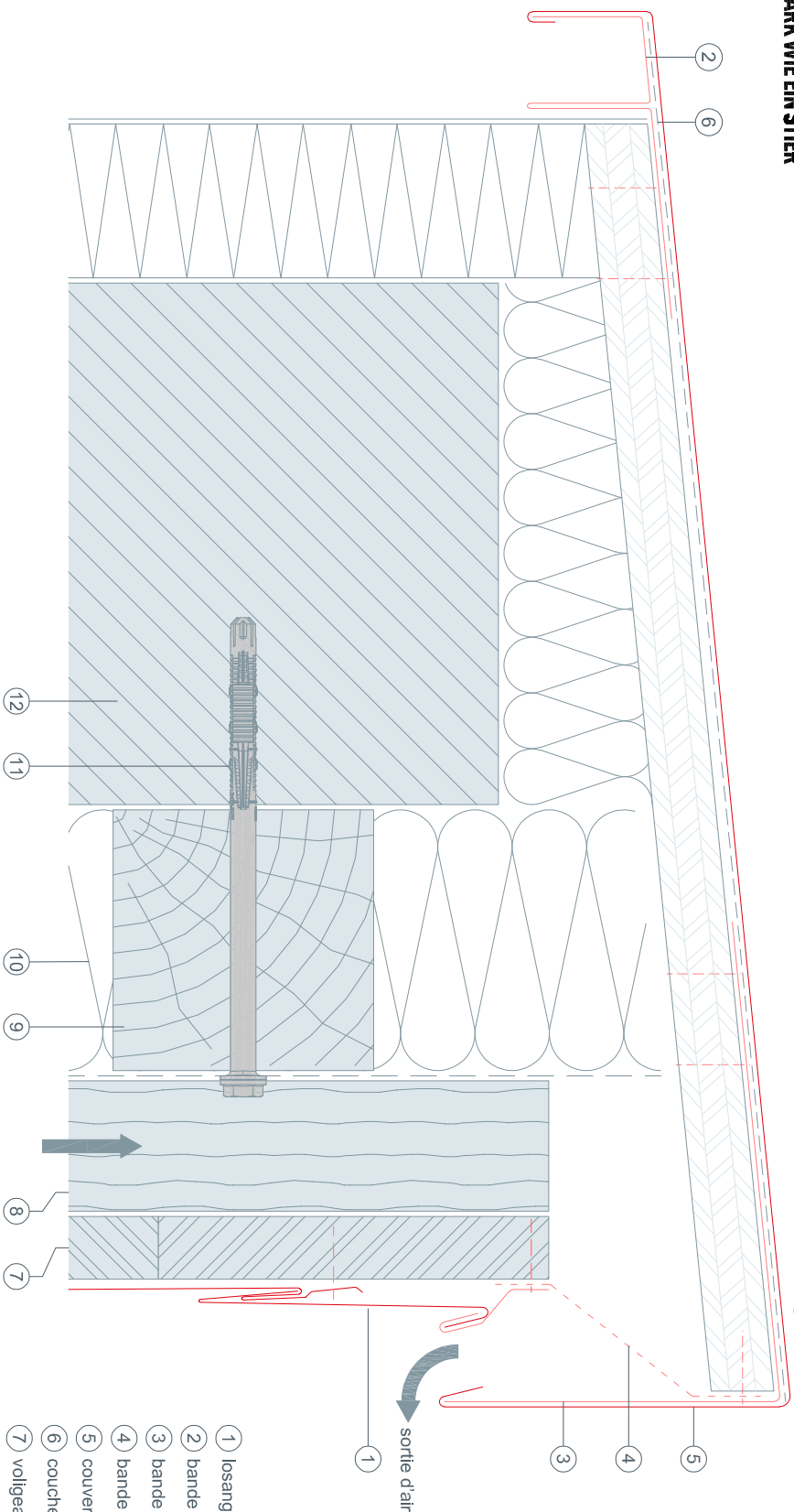
- ① losange de façade 44 × 44
- ② profil replié
- ③ bande d'aluminium perforée (pliée)
- ④ voligeage jointif (épaisseur minimum : 24 mm)
- ⑤ contre-latte - lame d'air ventilée
- ⑥ contre-lattage horizontal
- ⑦ isolation
- ⑧ vis de fixation à la structure porteuse
- ⑨ structure porteuse



STARK WIE EIN STIER

acrotère (couronnement, coiffe) section verticale losange de façade 44 x 44

DÉTAILS CAO



- ① losange de façade 44 x 44
- ② bande de départ brevetée
- ③ bande d'accrochage
- ④ bande d'aluminium perforée (plîée)
- ⑤ couverture d'acrotère (couronnement, coiffe)
- ⑥ couche de séparation
- ⑦ vollgeage jointif (épaisseur minimum : 24 mm)
- ⑧ contre-latte - lame d'air ventilée
- ⑨ contre-lattage horizontal
- ⑩ isolation
- ⑪ vis de fixation à la structure porteuse
- ⑫ structure porteuse