

Portes de sécurité – Acier, CR 2

KSI Thermo

Dessins techniques

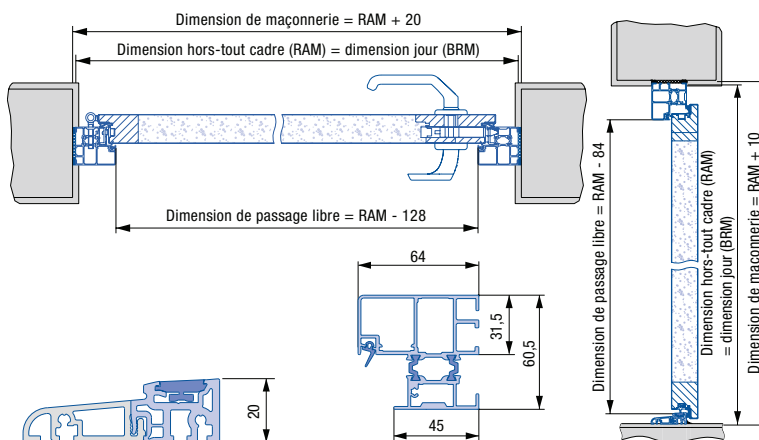


Sous réserve de modifications

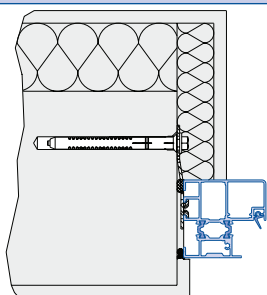
KSI Thermo avec huisserie en aluminium

Dimensions standards		
Dimension de commande (dimension hors-tout cadre)	Dimension de maçonnerie	Dimension de passage libre
875 x 2000	895 x 2010	747 x 1916
875 x 2125	895 x 2135	747 x 2041
1000 x 2000	1020 x 2010	872 x 1916
1000 x 2100	1020 x 2110	872 x 2016
1000 x 2125	1020 x 2135	872 x 2041
1100 x 2100	1120 x 2110	972 x 2016

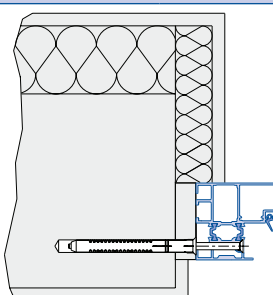
Dimensions sur mesure	
Dimension hors-tout cadre	
Largeur	Hauteur
875 – 1250	1875 – 2250



Raccords muraux pour huisseries

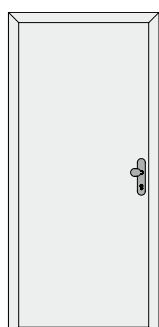


Huisserie en aluminium
(montage par pattes d'ancrage)



Huisserie en aluminium
(montage rapide)
(perçage par l'utilisateur)

Vue de la porte KSI Thermo



Vue de la porte KSI Thermo