

# KLAPP-FORM FÜR FUGENBAND

i

## INFORMATION

Mit dem aufklappbaren Abschalelement Klapp-Form für Fugenband lassen sich Arbeitsfugen zeitsparend erstellen, Fugenbänder oder Bleche einfach einlegen und das arbeitsintensive Ausschalen einsparen.

Um eine gerade Betonkante, sowie die gewünschte Betonüberdeckung zu erreichen, empfehlen wir die untere Armierungslage auf unseren Abschalkamm Art. 1920 aufzulegen.

Anschliessend wird das Klapp-Form für Fugenband aufgeklappt und mit Drahtbindern an der unteren Armierungslage festgebunden.

Fugenbänder, Fugenbleche oder ähnliche Profile werden nun in die speziell ausgebildete, mittige Schlitzöffnung eingelegt und fixiert. Die obere Armierungslage kann anschliessend auf das Klapp-Form für Fugenband aufgelegt werden.

Zum Abschalen der verbleibenden Betonüberdeckung eignen sich unser Schalflex Abschalgummi Art. 1890 oder konventionell ein Gerüstbrett/Kantholz.

In zugeklapptem Zustand ermöglicht das Klapp-Form für Fugenband eine äusserst platzsparende Lagerung/Transport.

Dank der Verwendung eines Glasfasernetzes anstelle eines scharfkantigen Streckmetalls, besteht bei der Montage keine Verletzungsgefahr.

Der Querkraftwiderstand wurde zudem erfolgreich mit Schub-/Biegeversuchen getestet.

Im Gegensatz zum konventionellen Abschalen mit Holz, bei welchem nach dem Betonieren die Bretter ausgeschalt und der Beton aufgeraut werden muss (Waschbeton), verbleibt das verlorene Abschalelement Klapp-Form einfach im Beton und das Ausschalen entfällt.

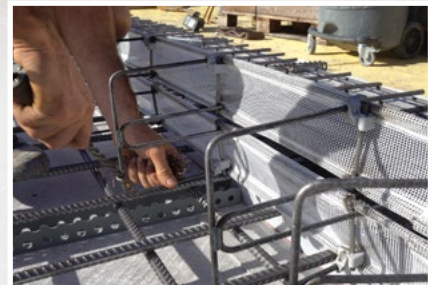
+

## VORTEILE

- Schnelles und einfaches Erstellen von Arbeitsfugen
- Ausschalen entfällt
- Optimale Befestigung von Fugenbändern und Fugenblechen
- Spart viel wertvolle Arbeitszeit
- Einfaches Durchdringen von Sanitär- und Elektroinstallationen
- Keine Verletzungsgefahr dank Glasfasernetz
- Erfolgreich geprüft auf Querkraftübertragung



Weitere Fotos, Infos und Bedienungsanleitung unter [www.mbt.swiss/224](http://www.mbt.swiss/224)



Klapp-Form lässt sich einfach aufklappen...



...und zeitsparend versetzen



Anschliessend Fugenbänder/Bleche einfach einführen und obere Armierung auflegen



Klapp-Form fertig montiert

**MBT**  
Mägert G&C Bautechnik

ABSCHALUNG  
SICHERHEIT  
FIXATION

Mägert G&C Bautechnik  
[www.mbt-bautechnik.com](http://www.mbt-bautechnik.com)  
[info@mbt-bautechnik.com](mailto:info@mbt-bautechnik.com)  
+41 (0)41 610 85 53

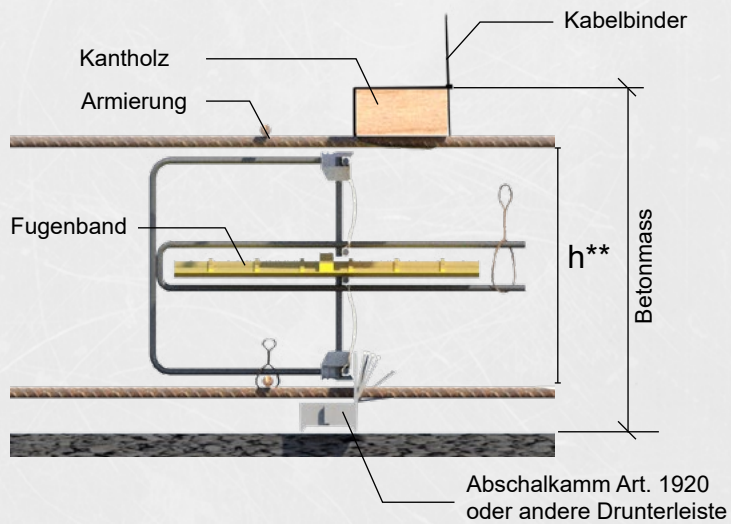


## LIEFERPROGRAMM / SPEZIFIKATIONEN

Art. Nr.	Bezeichnung	Höhe Element h**	Länge	Gewicht	VPE
1740	Klapp-Form für Fugenband 25 cm	14 cm	2 m	1.97 kg	10 m
1741	Klapp-Form für Fugenband 30 cm	19 cm	2 m	2.06 kg	10 m
1920	Abschalkamm 30/44 mm (Betonüberdeckung/Kammhöhe)		1.50 m	0.43 kg	10 m
1890	Schalflex Abschalgummi 30 x 60 mm, Länge 2 x 6 m				
1891	Schalflex Abschalgummi 40 x 80 mm, Länge 2 x 6 m				
1900	Schalflex U-Eisen für Abschalgummi 30 x 60 mm, Länge 3 m				
1901	Schalflex U-Eisen für Abschalgummi 40 x 80 mm, Länge 3 m				



## TECHNISCHE SPEZIFIKATIONEN



### Allgemeine Hinweise

- Fugenbandbreite max. 30 cm
- Elementlänge = 2 m
- Bügelraster = 30 cm



## PRÜFUNG



Erfolgreiche Schub-/Biegeversuche