

DESCRIPTION

Les plaques d'ancrage d'extrémité S&P EA Light servent d'ancrage selon la norme SIA 166 pour optimiser les longueurs d'ancrage ou pour augmenter les forces d'ancrage. La résistance au délaminage des lamelles est également augmentée.

CHAMPS D'APPLICATION

- Augmentation des forces d'ancrage des S&P C-Laminate selon la norme SIA 166
- Réduction de la délamination des S&P C-Laminate collés en surface
- Utilisation sur des surfaces en béton

AVANTAGES

- Faible épaisseur finale grâce à la faible épaisseur des plaques de 5 mm
- Faible poids propre
- Bonne résistance à la corrosion
- Montage rapide et simple de l'ancrage d'extrémité
- Pas besoin de piquer le béton pour créer une réservation
- Montage frais sur frais après application des S&P C-Laminate
- Possibilité de montage ultérieur
- Coûts de montage réduits par rapport à d'autres ancrages d'extrémité
- Distanceurs intégrés dans la plaque d'ancrage pour assurer une pose optimale

PROPRIÉTÉS GÉNÉRALES

DONNÉES DU PRODUIT

Description générale

S&P EA Light Small
S&P EA Light Large

Composition

Plaque en aluminium, EN AW 5083 H11
Distanceurs intégrés, EN AW 6026 T6

Apparence

Métallique brut

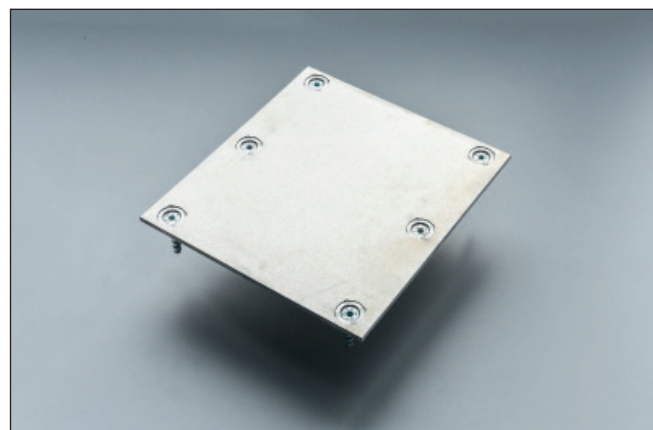
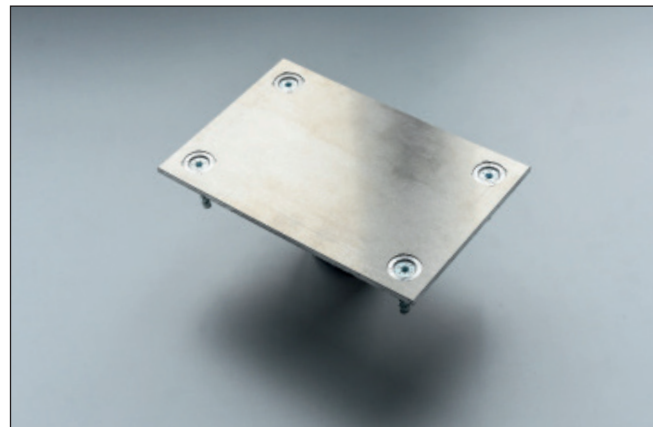
Forme de livraison

S&P EA Light Small
Dimensions 140x200x5 mm avec 4 trous
Pour des largeurs de lamelles de 50 à 80 mm
Vis à béton incluses, tête fraisée, 6x40 mm, acier galvanisé

S&P EA Light Large
Dimensions 210x230x5 mm avec 6 trous
Pour des largeurs de lamelles de 90 à 150 mm
Vis à béton incluses, tête fraisée, 6x40 mm, acier galvanisé

Stockage

Stocker au sec, à l'abri de la poussière et de l'huile



DONNÉES TECHNIQUES

S&P EA Light	Type de lamelles SM & HM	Force de dimensionnement ($f_{ctH} \geq 1,50 \text{ N/mm}^2$ valeur caractéristique)	Dimensions		
			Largeur	Longueur	Epaisseur
Small	50/1,2	35 kN	140 mm	200 mm	5 mm
	50/1,4	35 kN			
	60/1,4	40 kN			
	80/1,2	50 kN			
	80/1,4	50 kN			
Large	90/1,4	55 kN	210 mm	230 mm	
	100/1,2	60 kN			
	100/1,4	60 kN			
	120/1,2	65 kN			
	120/1,4	65 kN			
	150/1,2	70 kN			
	150/1,4	70 kN			

L'obtention de la pleine capacité de charge dépend de la colle époxy utilisée ainsi que des conditions de l'environnement. Pour plus d'informations sur les temps de durcissement, veuillez consulter la fiche technique de la colle.

TESTS

Toutes les données techniques publiées dans cette fiche technique se basent sur des tests effectués en laboratoire. Les mesures actuelles peuvent donc varier.

Contactez-nous si vous avez des questions sur les tests réalisés.

APPLICATION

Conditions du support

La surface doit être solide, sèche, propre et exempte de poussière et de parties non adhérentes, contaminations, huile, matières grasses et toute autre substance à effet séparateur.

La surface doit être préparée à l'aide d'une technique adéquate comme le ponçage, décapage au jet de sable ou au jet d'eau à haute pression (> 800 bar). Toute poussière doit être enlevée par aspiration.

La température du support doit être de +8 °C minimum et supérieure à la température du point de rosée d'au moins 3 °C. L'humidité du béton doit être < 4 % en poids (mesuré à l'appareil CM).

Pour effectuer des réparations dans le béton ou corriger des irrégularités, on peut utiliser le mortier de reprofilage S&P Resin 230 HP de préférence en travaillant «frais sur frais». Si cela n'est pas possible, la surface doit être rendue rugueuse avant l'application du EA Light pour assurer une adhérence suffisante entre la S&P Resin 230 HP et la S&P Resin 220 HP.

Exigences des essais d'arrachement

- Moyenne > 2,0 N/mm²
- Valeur minimum > 1,5 N/mm²
- Rupture du béton à 100 %

Préparation

Marquer la lamelle et l'S&P EA Light sur le support en béton, y compris les distances entre les trous. La lamelle doit dépasser la EA Light d'au moins 20 mm. Réaliser les trous avec un foret de 6 mm sur une profondeur d'au moins 45 mm. Souffler proprement et nettoyer soigneusement la surface du béton de la poussière de perçage avec un aspirateur.

Préparation du S&P EA Light

Juste avant l'application de la colle S&P Resin 220 HP, la surface de collage du EA Light doit être entièrement nettoyée avec du S&P Cleaner et un chiffon blanc. La surface doit pouvoir sécher complètement, ce qui correspond à un temps d'attente d'environ une minute.

Application du S&P EA Light

Avant la pose du S&P EA Light, la lamelle doit être nettoyée avec du S&P Cleaner. Ensuite, appliquer la colle S&P Resin 220 HP correctement mélangée en forme de toit sur la face inférieure du EA Light. L'épaisseur de la colle devrait être d'environ 1 mm sur les bords et d'environ 5 mm au milieu de la plaque.

Poser la EA Light à la main en exerçant une légère pression sur la surface de béton préparée et sur la lamelle montée, puis la fixer avec les vis à béton fournies. Visser d'abord toutes les vis en croix, à fleur. Ensuite, serrer les vis en croix jusqu'à ce que la colle soit expulsée de tous les côtés et de manière uniforme sous la EA Light.

L'excédent de colle est raclé et ne doit pas être réutilisé. Les résidus de colle gênants à la surface doivent être éliminés à l'aide du S&P Cleaner tant que la colle n'a pas encore durci.

Conditions de pose / limites

Les informations concernant la température du support, la température de l'air, l'humidité du support et le point de rosée sont disponibles dans la fiche technique de la colle époxy utilisée.

Manuel d'application

Des manuels d'application détaillés et illustrés étape par étape sont disponibles sur www.sp-reinforcement.ch/downloads.



Vers la zone de téléchargement

www.sp-reinforcement.ch/downloads

Afin de garantir le bon fonctionnement de l'ancrage d'extrémité S&P, il convient d'éviter tout type de dommage. Le système FRP doit être protégé contre une exposition directe au soleil.

La durée de conservation en pot des résines époxy est à respecter pour l'application.

Pour la coupe des lamelles veuillez porter des vêtements de protection, gants, lunettes de protection et un masque.

Après le nettoyage avec du S&P Cleaner, les S&P C-Laminate peuvent être peintes ou enduites d'un pont d'adhérence (S&P Resin 55 HP et sable de quartz) pour l'application de crépis, peinture, etc.

S&P met à disposition de ses clients des bases de dimensionnement (flexion/cisaillement) ainsi que des logiciels spécialisés pour les systèmes FRP.

Pour davantage d'informations et un conseil personnalisé veuillez contacter notre service technique.

NETTOYAGE

Appareils et outils

Le matériau non durci peut encore être nettoyé avec du S&P Cleaner ou un solvant adapté. Le matériau durci ne peut être éliminé que mécaniquement.

PROTECTION INCENDIE

Si nécessaire, le S&P EA Light peut être protégée avec des systèmes adaptés. Les solutions dépendent de la résistance au feu exigée.

Pour davantage d'informations, veuillez contacter notre service technique.

SANTÉ & SÉCURITÉ

Consignes de sécurité importantes

Pour plus d'informations consulter les Fiches de Données de Sécurité actuelles que vous pouvez télécharger sur notre site internet www.sp-reinforcement.ch ou contacter nous par téléphone au +41 41 825 00 70.

La gamme de produits S&P est destinée à un usage industriel. Ils doivent être installés par du personnel spécialisé et des professionnels compétents, ayant suivi une formation adaptée. Les instructions d'application doivent être suivies et respectées, elles sont disponibles sur notre site internet.

Les informations contenues dans cette Fiche Technique sont valables pour les produits livrés par S&P Clever Reinforcement Company AG, Suisse. Veuillez noter que les informations fournies par d'autres pays peuvent différer, toujours utiliser la Fiche Technique adaptée dans le pays considéré.

Les informations et données contenues dans cette Fiche Technique permettent d'assurer une utilisation normale du produit. Les informations et les données sont basées sur nos connaissances actuelles et notre expérience. Elles n'exonèrent pas l'utilisateur de sa propre responsabilité et de vérifier la pertinence de l'application.

S&P se réserve le droit d'apporter des modifications aux spécifications du produit. Nos conditions générales de vente et de livraison sont en outre applicables. La dernière version de cette fiche est la seule valable, veuillez nous contacter pour vérifier ou obtenir la version à jour.