

# Sicherheitstüren – Stahl

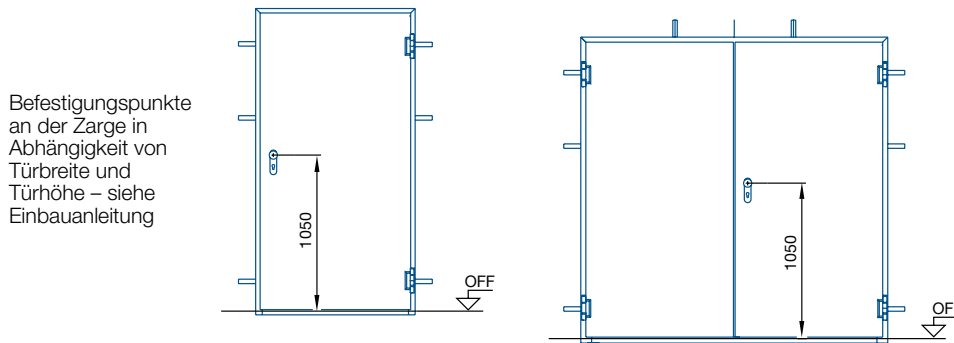
E45, E55 und E65

## Technische Zeichnungen



Änderungen vorbehalten

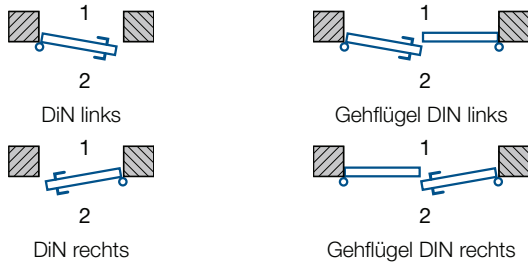
### Darstellung mit Systemzarge



Befestigungspunkte an der Zarge in Abhängigkeit von Türbreite und Türhöhe – siehe Einbauanleitung

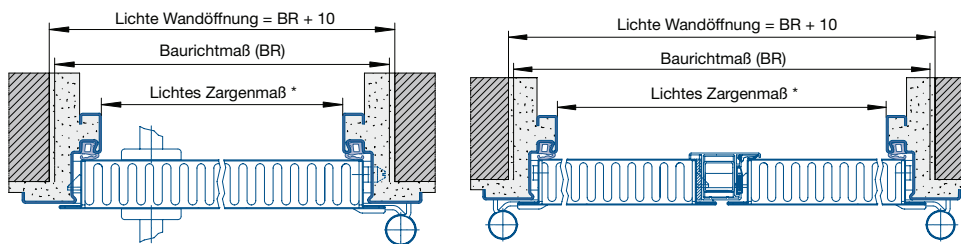
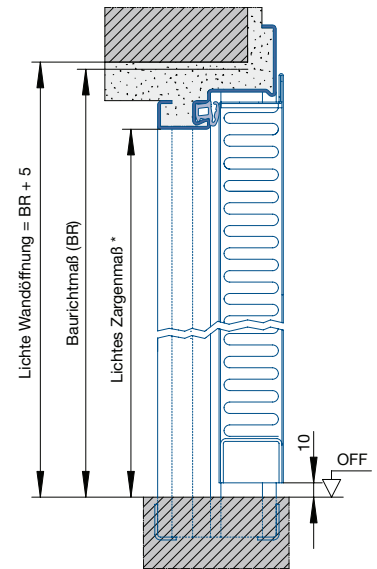
Drückerhöhe (Standard) 1050 mm ab OFF, abweichende Drückerhöhe  $\pm 200$  mm auf Anfrage.

### ► Bei Bestellung Gefahrenseite und Anschlagart angeben



1 = Gefahrenseite  
Schließfläche (Bandgegenseite)

2 = Gefahrenseite  
Öffnungsfläche (Bandseite)

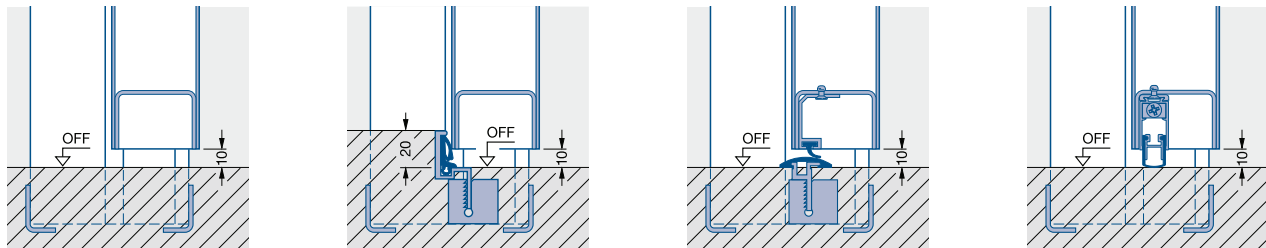


Abbildungen:  
Dünnfalzausführung

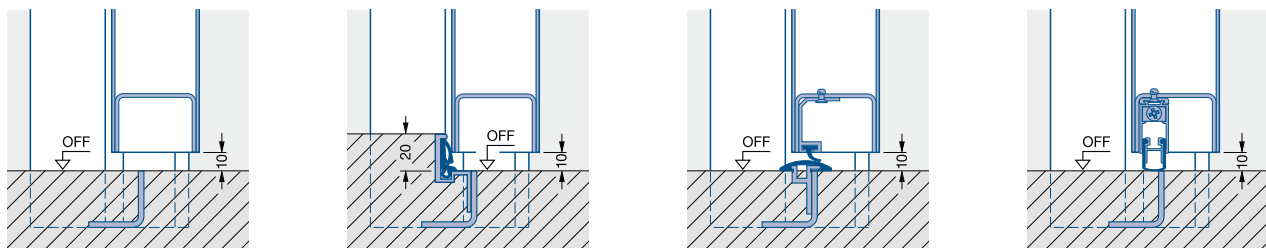
\* Lichtes Zargenmaß = BR Breite – 82 mm, BR Höhe – 41 mm. Die lichte Durchgangsbreite bei Öffnungswinkel von 90° ohne Berücksichtigung von Griffen und Drückern verringert sich je nach Türtyp, siehe Prospekt

### Türabschlüsse unten

#### 1-flügelig



#### 2-flügelig



ohne Anschlag

Alu-Anschlag mit Dichtung für Zargen mit 30 mm Bodeneinstand

Alu-Abschlussprofil mit Dichtung, Zarge mit Auflaufschwelle

Absenkbare Bodendichtung

# Sicherheitstüren – Stahl

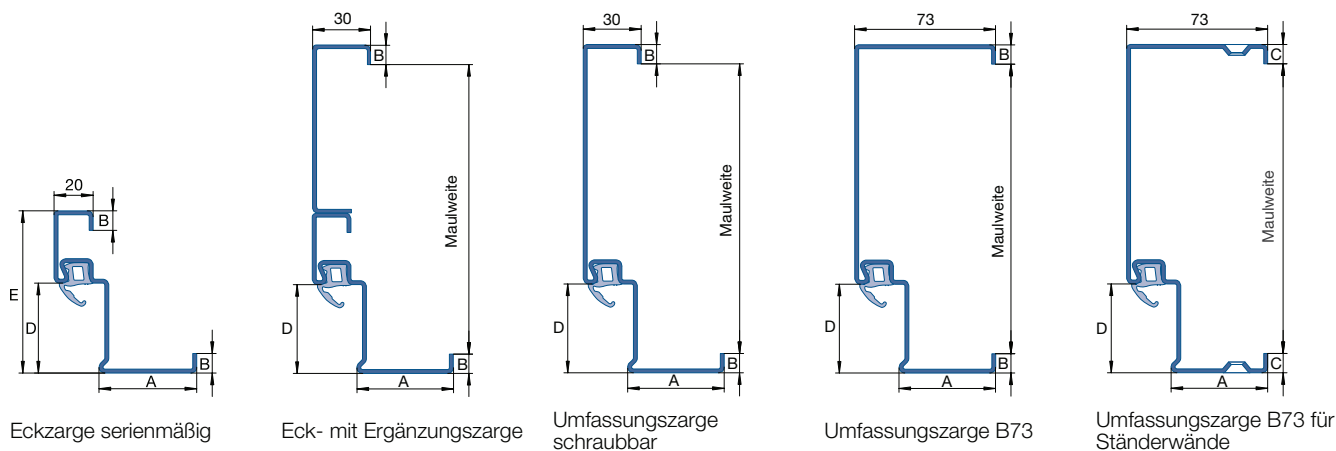
E45, E55 und E65

## Technische Zeichnungen

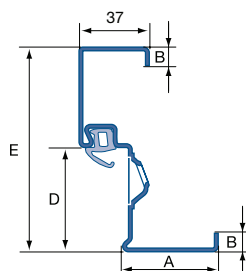


Änderungen vorbehalten

### Zargenausführungen

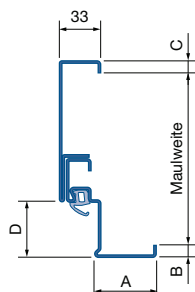


	Türblattdicke	45 mm	55 mm		65 mm	
	Falzausbildung	Dünnfalz	Dünnfalz	Dickfalz	Dünnfalz	Dickfalz
<b>A</b>	Zargenspiegel	50 mm	50 mm	50 mm	50 mm	50 mm
<b>B</b>	Putzkante	10 mm	10 mm	10 mm	10 mm	10 mm
<b>C</b>	Putzkante	15 mm	15 mm	15 mm	15 mm	15 mm
<b>D</b>	Falztiefe	46 mm	56 mm	46 mm	66 mm	56 mm
<b>E</b>	Gesamttiefe	83 mm	93 mm	83 mm	103 mm	93 mm



DryFix® Zarge (verwendbar bis WK 2)  
Standardmäßig ohne Bodeneinstand

	Türblattdicke	45 mm	55 mm	
	Falzausbildung	Dünnfalz	Dünnfalz	Dickfalz
<b>A</b>	Zargenspiegel	50 mm	50 mm	50 mm
<b>B</b>	Putzkante	10 mm	10 mm	10 mm
<b>D</b>	Falztiefe	46 mm	56 mm	46 mm
<b>E</b>	Gesamttiefe	110 mm	110 mm	110 mm



Umfassungszarge 2-schalig (bis WK 2)

	Türblattdicke	45 mm	55 mm	
	Falzausbildung	Dünnfalz	Dünnfalz	Dickfalz
<b>A</b>	Zargenspiegel	50 mm	50 mm	50 mm
<b>B</b>	Putzkante	10 mm	10 mm	10 mm
<b>C</b>	Putzkante	15 mm	15 mm	15 mm
<b>D</b>	Falztiefe	46 mm	56 mm	46 mm

# Sicherheitstüren – Stahl

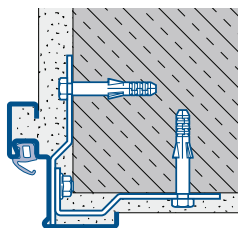
E45, E55 und E65

## Technische Zeichnungen

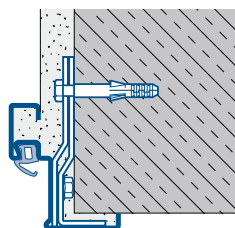


Änderungen vorbehalten

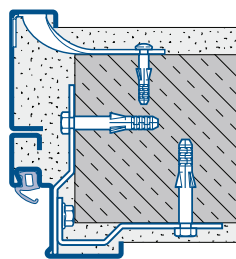
### Befestigungsarten für Einbau in Mauerwerk



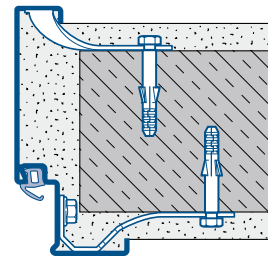
Eckzarge,  
Dübelmontage



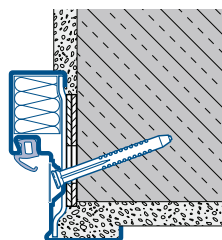
Eckzarge,  
Dübelmontage in der Leibung



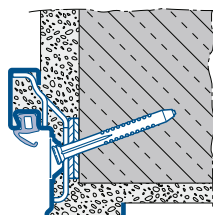
Eckzarge mit Ergänzungszarge  
Dübelmontage



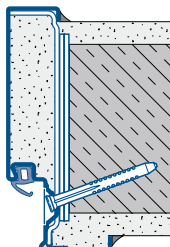
Umfassungszarge  
Dübelmontage



DryFix®-Zarge  
Diagonalbefestigung

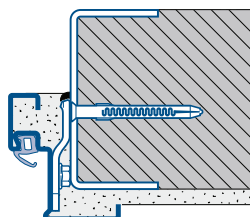


Eckzarge  
Diagonalbefestigung

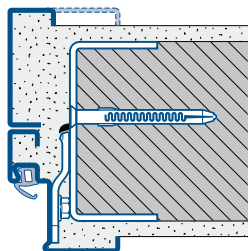


Umfassungszarge bis MW 175  
Diagonalbefestigung

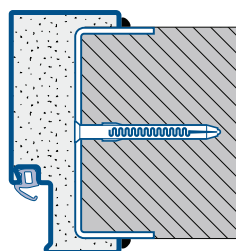
### Befestigungsarten für den Einbau in Porenbeton (Wände wahlweise geputzt oder ohne Putz)



Eckzarge  
Schweißmontage

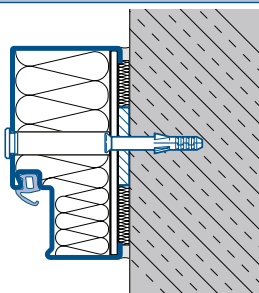


Eck- und Ergänzungszarge  
Schweißmontage



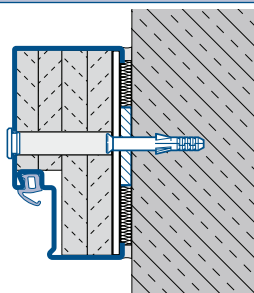
Umfassungszarge B73  
Schweißmontage

### Einbau in der Öffnung



Blockzarge Typ 1  
Dübelmontage durch die Zargenleibung

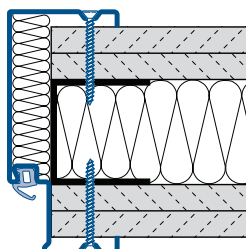
- Auskleidung mit Mineralwolle oder GKF-Streifen nur für Sicherheitstüren WK 2 möglich



Blockzarge Typ 1  
Dübelmontage durch die Zargenleibung

- Sicherheitstüren mit Blockzarge in der Widerstandsklasse WK3 und WK 4 müssen bauseits mit Mörtel hinterfüllt werden.

### Befestigungsarten für Einbau in Ständerwände (Zargen standardmäßig ohne Bodeneinstand)



Umfassungszarge für GKF  
Schraubmontage

- Sicherheitstüren müssen mit Mörtel hinterfüllt werden!
- Bei Bestellung wird die Angabe Einbau in Ständerwände sowie die Maulweite der Zarge benötigt. Werkseitig werden zusätzlich 2 mm Einbauluft auf die Zargenmaulweite berücksichtigt.

# Sicherheitstüren – Stahl

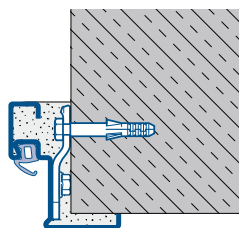
E45, E55 und E65

## Technische Zeichnungen / Hinweise

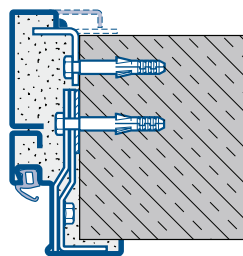


Änderungen vorbehalten

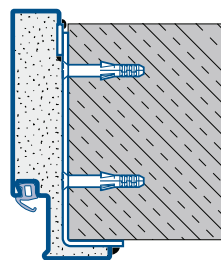
### Befestigungsarten für den Einbau in Sichtmauerwerk oder Sichtbeton



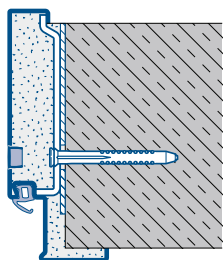
Eckzarge  
Dübelmontage verdeckt



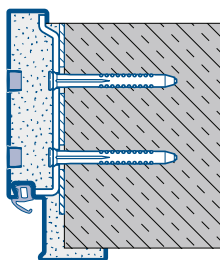
Eck- und Ergänzungszarge  
Dübelmontage



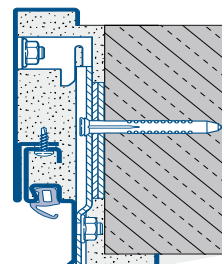
Umfassungszarge  
Dübel- / Schweißmontage



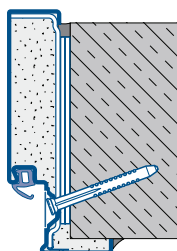
Umfassungszarge  
Dübelmontage durch die  
Zargenleibung bis MW 204 mm



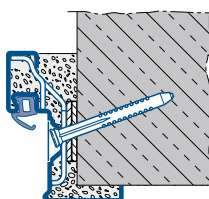
Umfassungszarge  
Dübelmontage durch die  
Zargenleibung ab MW 205 mm



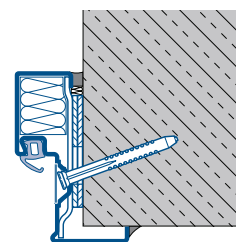
Umfassungszarge 2-schalig  
Zargenspiegel 33 mm



Umfassungszarge bis MW 175  
Diagonalfestigung



Eckzarge  
Diagonalfestigung



DryFix®-Zarge  
Diagonalfestigung

### Wichtige Hinweise für Sicherheitstüren mit Zusatzfunktionen

dB

#### Türelemente schalldämmend nach DIN EN ISO 717-1

Schallschutz ist nur bei korrekter Planung und Ausführung möglich. Die gesamte Schalldämmung ist von den umgebenden Bauteilen abhängig.

Die Schalldämmung von Wand und Tür muss für das geforderte und am Bau erwartete Schalldämmmaß des Bauteils gesondert abgeleitet werden, da sie nicht aus dem bewerteten Schalldämmmaß  $R_w$  bzw.  $R$  der Tür allein angenommen werden kann.

Alle angegebenen Schalldämm-Maße sind Laborwerte.

Rechenwert für das am Bau erreichbare Schalldämm-Maß: Laborwert – 5 dB.

Die angegebenen Werte sind nur mit vollständig ausgemörtelten Zargen erreichbar.

Die angegebenen Schalldämm-Maße gelten nicht für Türen mit Verglasung und feststehendem Oberteil.

Alu-Abschlussprofile mit Dichtung, Zarge mit Auflaufschwelle, 5 mm hoch sind nicht einsetzbar in Krankenhäusern und Pflegeheimen. Anschlagsschienen mit Dichtung sind für Flucht- und Rettungswege nicht zugelassen und nicht einsetzbar in Krankenhäusern und Pflegeheimen.

RS

#### Türelemente rauchdicht nach DIN 18095

Bitte geben Sie bei der Bestellung unbedingt an, wenn die Tür Rauchschutzfunktion bieten soll.

Alu-Abschlussprofile mit Dichtung, Zarge mit Auflaufschwelle, 5 mm hoch sind nicht einsetzbar in Krankenhäusern und Pflegeheimen. Anschlagsschienen mit Dichtung sind für Flucht- und Rettungswege nicht zugelassen und nicht einsetzbar in Krankenhäusern und Pflegeheimen.

Die Putzkanten der Zarge müssen auf beiden Seiten dauerhaft versiegelt werden.