

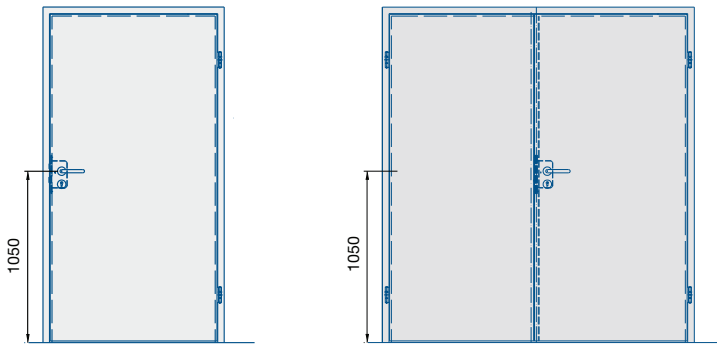
# Sicherheitstüren – Stahl

## STU – Dickfalz

### Technische Zeichnungen

Änderungen vorbehalten

#### STU-Sicherheitstür – Ansicht



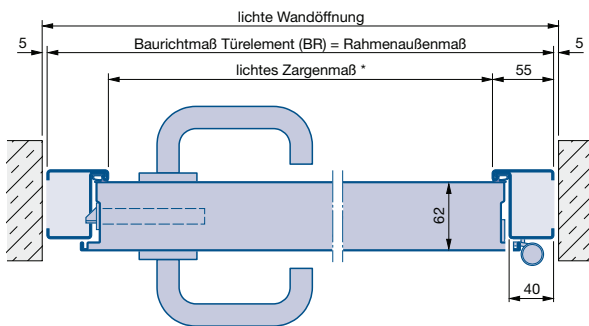
Bei Bestellung bitte gewünschte DIN-Richtung angeben!



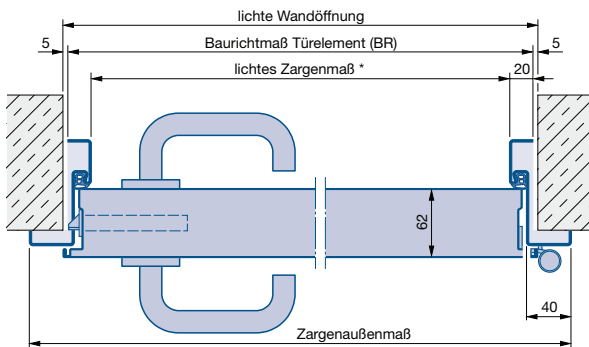
#### Horizontalschnitte

##### STU - 1-flügelig - Dickfalz

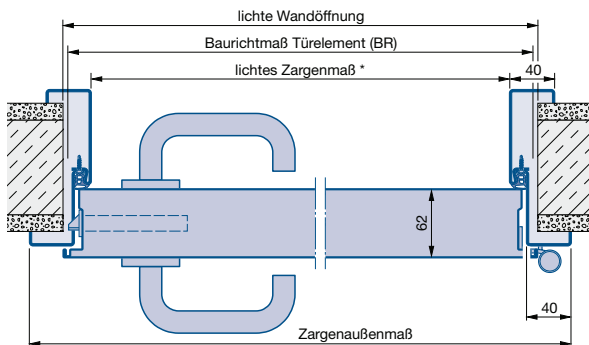
###### Blockzarge



###### Eckzarge

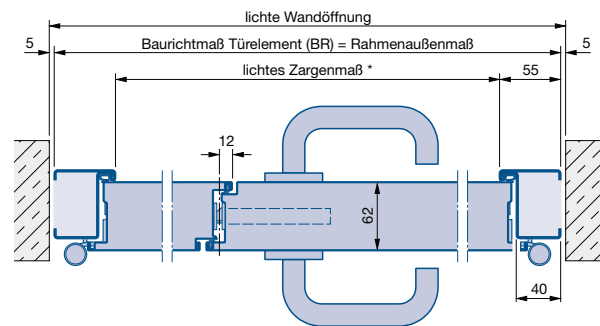


###### Umfassungszarge, Umfassungszarge 2-schalig

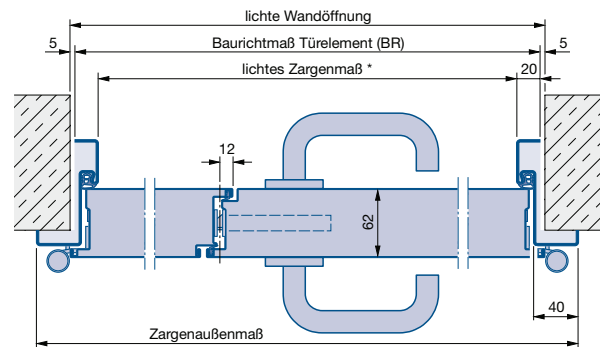


##### STU - 2-flügelig - Dickfalz

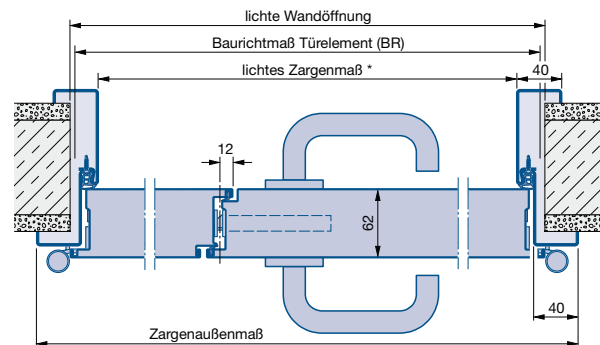
###### Blockzarge



###### Eckzarge



###### Umfassungszarge, Umfassungszarge 2-schalig

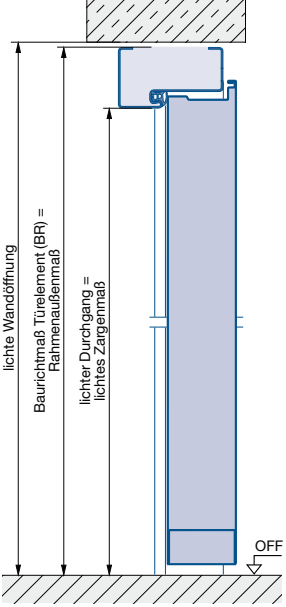
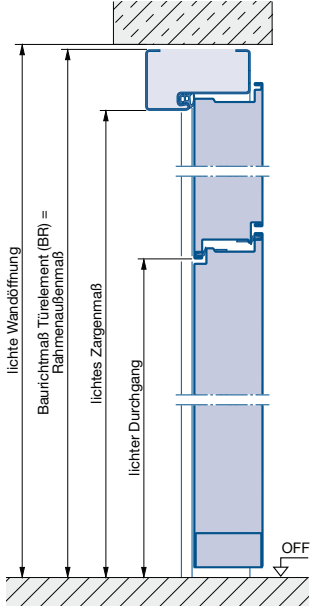


# Sicherheitstüren – Stahl

## STU – Dickfalz

### Zargenarten

Änderungen vorbehalten

Vertikalschnitte	
STU	STU
<b>Blockzarge</b> 	<b>Blockzarge</b> 

\* Die lichte Durchgangsbreite bei einem Öffnungswinkel von 90° ohne Berücksichtigung von Griffen und Drückern verringert sich je nach Türtyp (siehe Prospekt)

#### Hinweis:

Befestigungspunkte an der Zarge in Abhängigkeit von Türbreite und Türhöhe. (siehe Einbauanleitung)

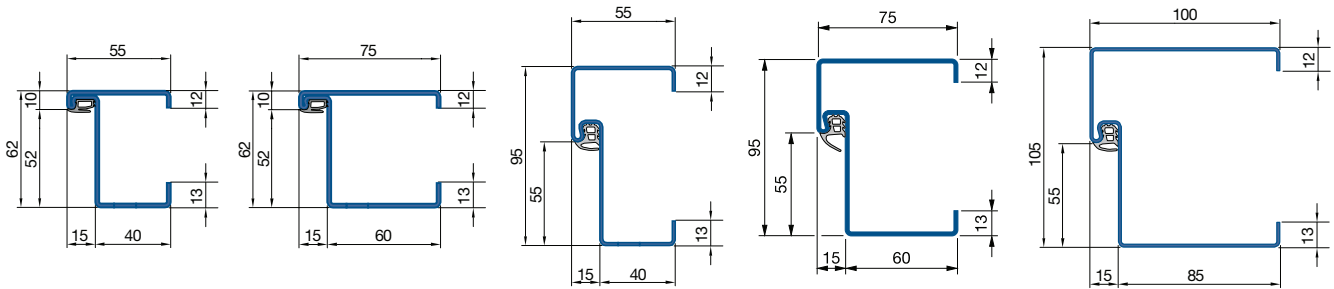
# Sicherheitstüren – Stahl

## STU – Dickfalz

### Zargenarten

Änderungen vorbehalten

#### Blockzarge



Blockzarge 62 / 55 mm

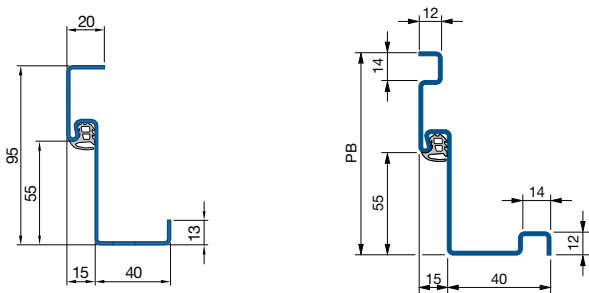
Blockzarge 62 / 75 mm

Blockzarge 95 / 55 mm

Blockzarge 95 / 75 mm

Blockzarge 105 / 100 mm

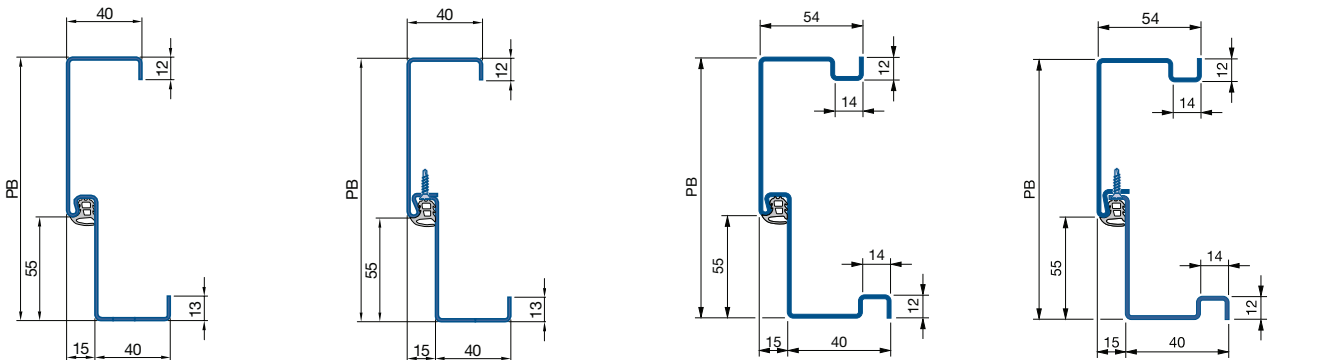
#### Eckzarge



Eckzarge 95 mm

Eckzarge 95 mm mit Putznut

#### Umfassungszarge, Umfassungszarge 2-schalig



Umfassungszarge

Umfassungszarge 2-schalig

Umfassungszarge mit Putznut

Umfassungszarge 2-schalig mit Putznut

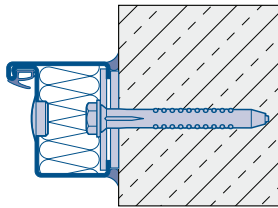
# Sicherheitstüren – Stahl

## STU – Dickfalz

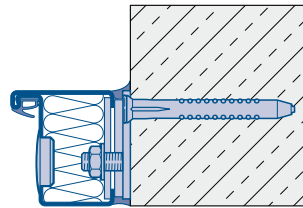
### Befestigungsarten

Änderungen vorbehalten

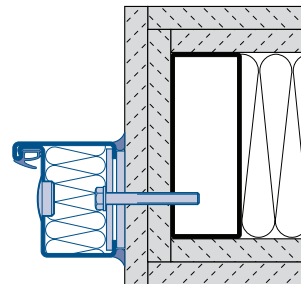
#### Blockzarge 62/55 mm



Beton / Mauerwerk  
Dübelmontage  
(Standard)



Beton / Mauerwerk  
Dübelmontage  
flächenbündige Wandmontage,  
Bandseite  
(Bandgegenseite möglich)

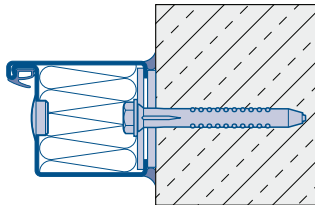


Leichtbauwand  
Schraubmontage

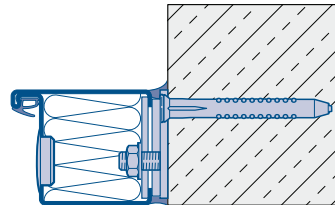
#### Hinweis zu RC 2, RC 3 Sicherheitstüren:

Bei Blockzarge 62/55 ist die  
Angriffsseite nur auf Bandseite  
zugelassen!

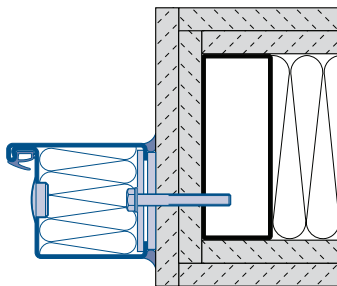
#### Blockzarge 62/75 mm



Beton / Mauerwerk  
Dübelmontage  
(Standard)



Beton / Mauerwerk  
Dübelmontage  
flächenbündige Wandmontage, Bandseite



Leichtbauwand  
Schraubmontage

#### Hinweis zu RC 2, RC 3 Sicherheitstüren:

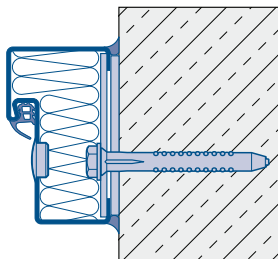
Bei Blockzarge 62/75 ist die Angriffsseite nur auf Bandseite zugelassen!

#### Hinweis

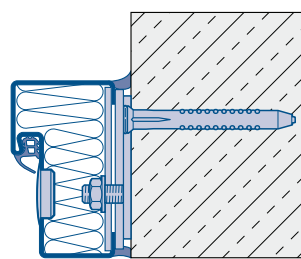
Flächenebene Abdeckkappen:

- bei allen Zargen in den Farben RAL 9002 oder RAL 9016 erhalten Sie die Abdeckkappen in der entsprechenden Zargenfarbe
- Bei Zargen in RAL nach Wahl werden die Abdeckkappen in schwarz und bei Edelstahlzargen in edelstahlfarben geliefert.

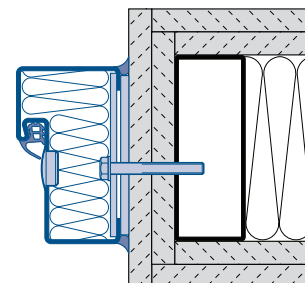
#### Blockzarge 95/55 mm



Beton / Mauerwerk  
Dübelmontage  
(Standard)



Beton / Mauerwerk  
Dübelmontage  
flächenbündige Wandmontage, Bandseite



Leichtbauwand  
Schraubmontage

#### Hinweis:

Mörtelfreie Montage für STS/STU Feuerschutztüren T30/EI<sub>2</sub>30 und T90/EI<sub>2</sub>90:

STS/STU Feuerschutzschutztüren können schnell und sauber ohne Vermörtelung eingebaut werden. Besonders vorteilhaft ist dies bei Edelstahlzargen und pulverbeschichteten Zargen.

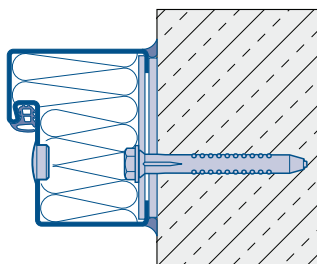
# Sicherheitstüren – Stahl

## STU – Dickfalz

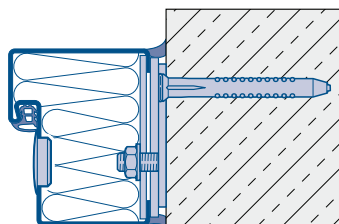
### Befestigungsarten

Änderungen vorbehalten

#### Blockzarge 95/75 mm

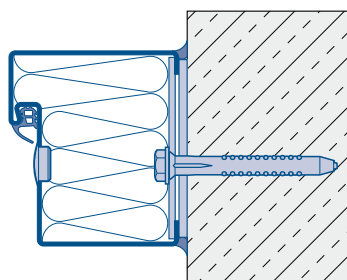


Beton / Mauerwerk  
Dübelmontage  
(Standard)

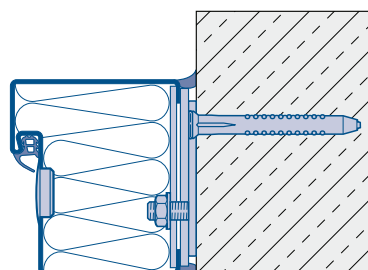


Beton / Mauerwerk  
Dübelmontage  
flächenbündige Wandmontage, Bandseite

#### Blockzarge 105/100 mm



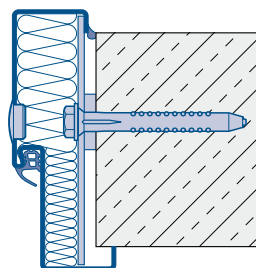
Beton / Mauerwerk  
Dübelmontage  
(Standard)



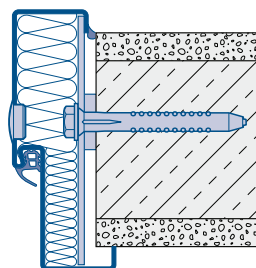
Beton / Mauerwerk  
Dübelmontage  
flächenbündige Wandmontage, Bandseite

\* Wichtig: Fugenbreiten zwischen Zarge und Wandanschluss > 5 mm sind mit Mineralwolle zu hinterstopfen

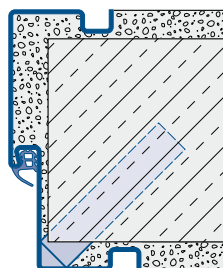
#### Umfassungszarge



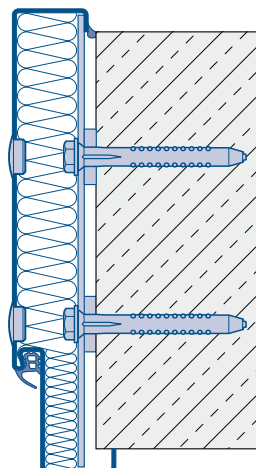
Beton / Mauerwerk (bis  
MW 200 mm)



Beton / Mauerwerk geputzt



Beton / Mauerwerk geputzt  
Ankermontage Zarge mit Putznut



Beton / Mauerwerk  
Dübelmontage (ab MW 200 mm)

#### Hinweis zu RC 2, RC 3 Sicherheitstüren:

Bei Umfassungszargen ist die Angriffsseite nur auf Bandseite zugelassen. Alternativ müssen bei Angriffsseite auf auf Bandgegenseite die Dübelbefestigungspunkte durch eine Punktschweißung gesichert werden.

#### Hinweis:

Mörtelfreie Montage für STS/STU Feuerschutztüren T30/EI<sub>2</sub>30 und T90/EI<sub>2</sub>90:  
STS/STU Feuerschutztüren können schnell und sauber ohne Vermörtelung eingebaut werden.  
Besonders vorteilhaft ist dies bei Edelstahlzargen und pulverbeschichteten Zargen.

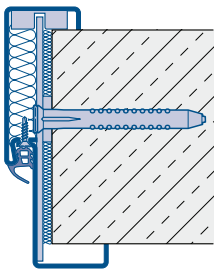
# Sicherheitstüren – Stahl

## STU – Dickfalz

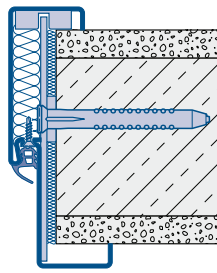
### Befestigungsarten

Änderungen vorbehalten

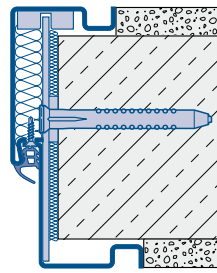
#### Umfassungszarge 2-schalig



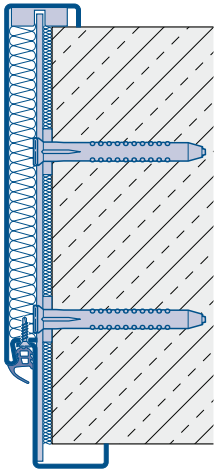
Beton / Mauerwerk  
Dübelmontage bis MW 200 mm  
(Standard)



Beton / Mauerwerk  
Ankermontage



Beton / Mauerwerk  
Ankermontage Zarge mit Putznut



Beton / Mauerwerk  
Dübelmontage ab MW 200 mm

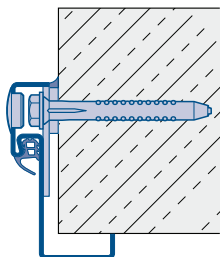
#### Hinweis zu RC 2, RC 3 Sicherheitstüren:

Bei Umfassungszargen ist die Angriffsseite nur auf Bandseite zugelassen. Alternativ müssen bei Angriffsseite auf auf Bandgegenseite die Dübelbefestigungspunkte durch eine Punktschweißung gesichert werden.

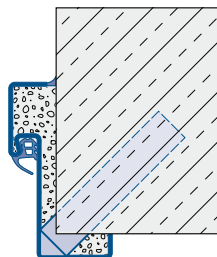
#### Hinweis:

Mörtelfreie Montage für STS/STU Feuerschutztüren T30/EI<sub>2</sub>30 und T90/EI<sub>2</sub>90:  
STS/STU Feuerschutzschutztüren können schnell und sauber ohne Vermörtelung eingebaut werden. Besonders vorteilhaft ist dies bei Edelstahlzargen und pulverbeschichteten Zargen.

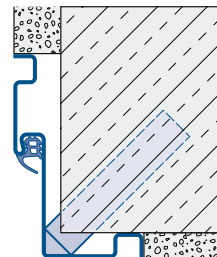
#### Eckzarge 95 mm



Beton / Mauerwerk  
Dübelmontage  
(Standard)



Beton / Mauerwerk  
Ankermontage



Beton / Mauerwerk  
Ankermontage Zarge mit Putznut

#### Hinweis zu RC 2, RC 3 Sicherheitstüren:

Bei Eckzargen ist die Angriffsseite nur auf Bandseite zugelassen. Alternativ müssen bei Angriffsseite auf auf Bandgegenseite die Dübelbefestigungspunkte durch eine Punktschweißung gesichert werden.