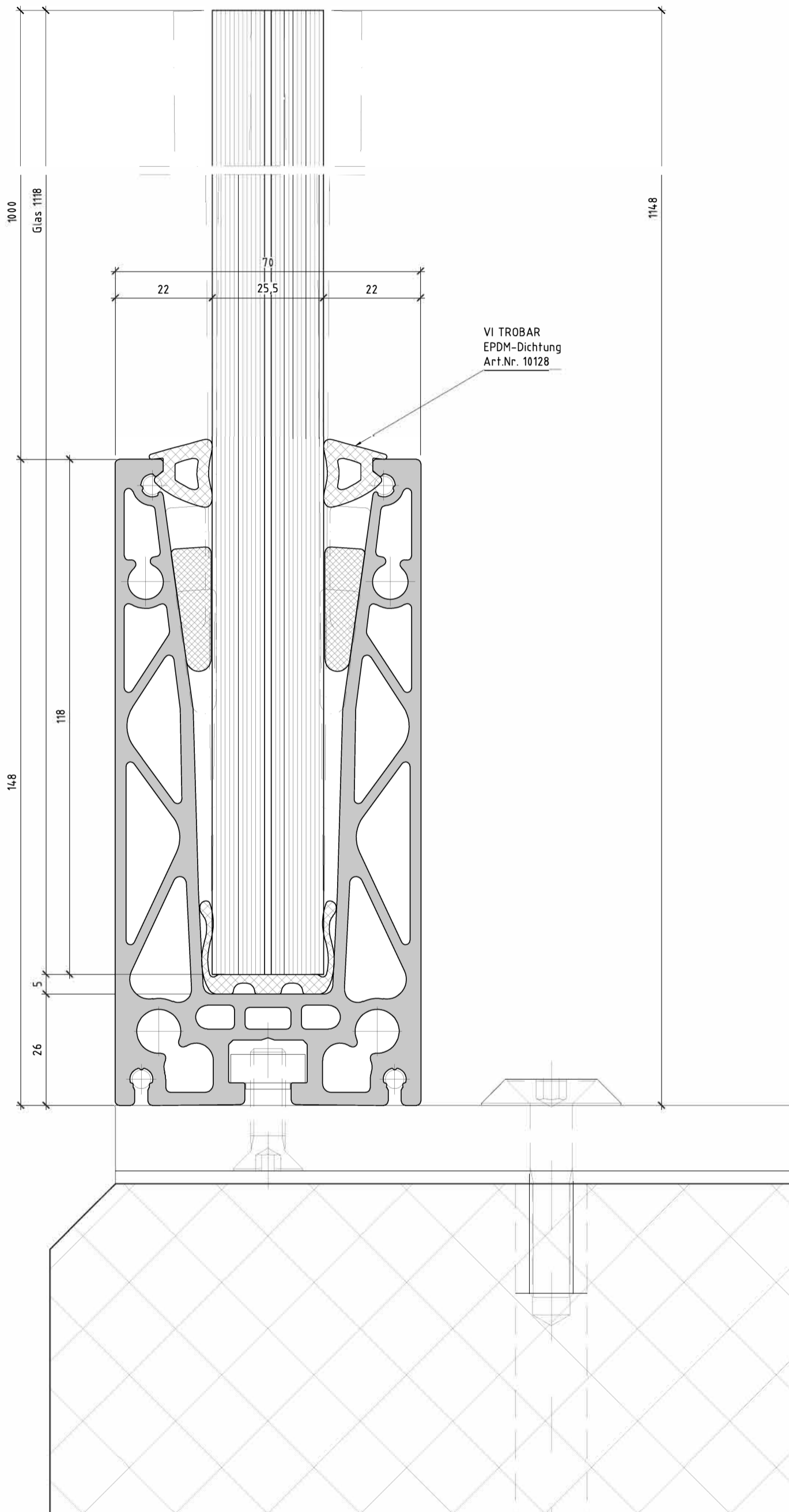
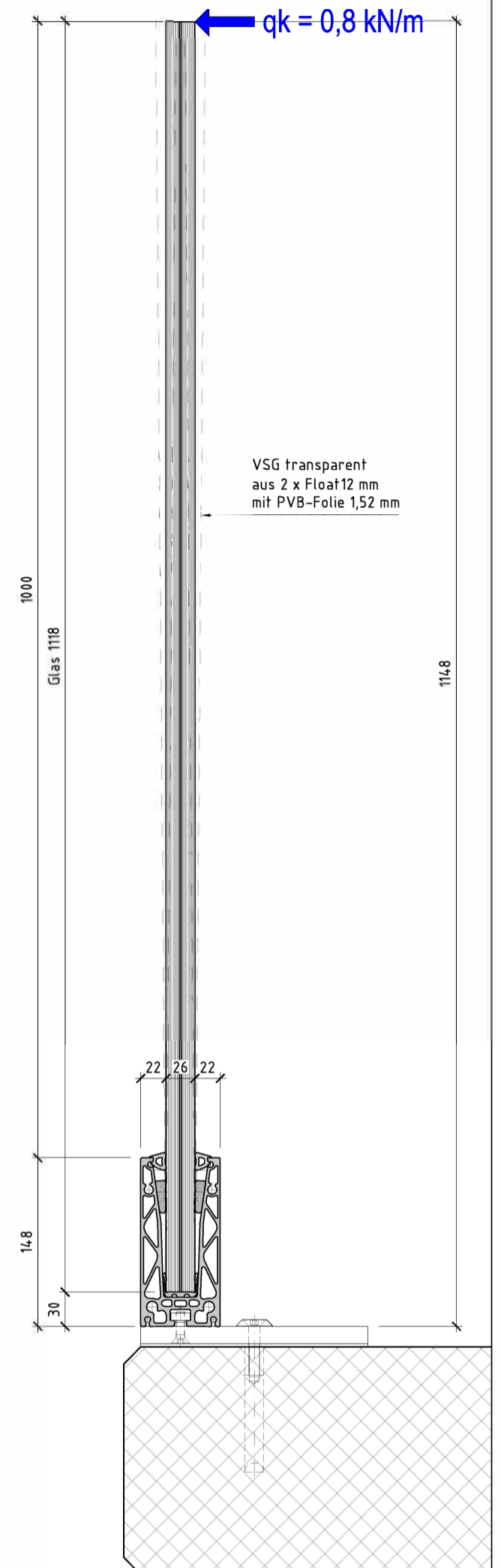


Vertikalschnitt V1 M1:1

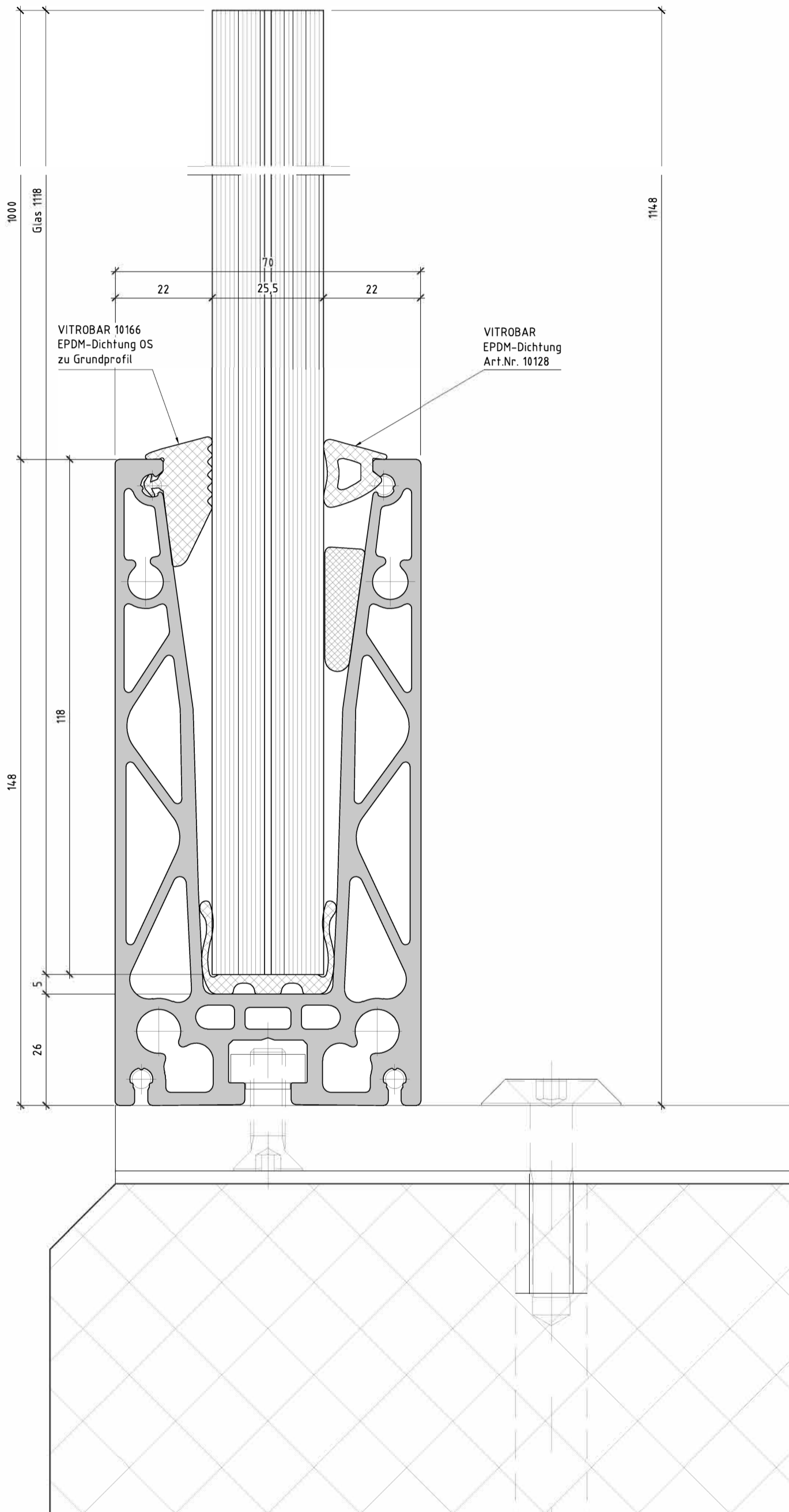


Vertikalschnitt V1 M1:5

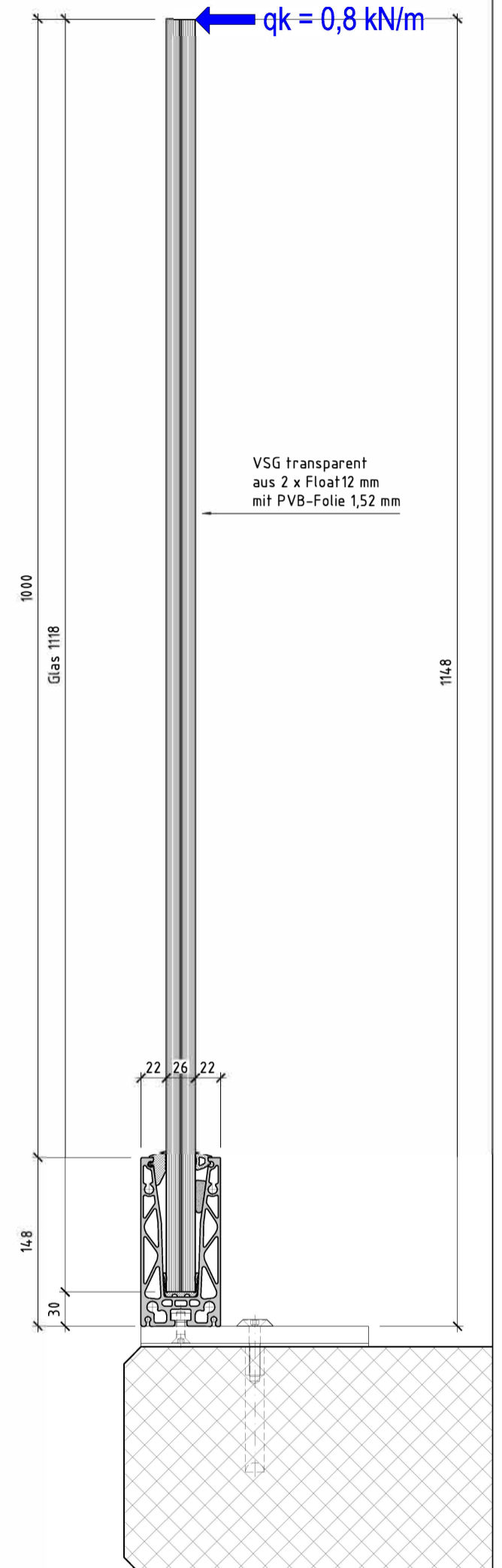


Bemessung Glas, Glaslagerung und Befestigung Sockelprofil  
siehe Bericht zur Statik VITROBAR®T Light  
Bemessung Unterkonstruktion und Befestigung bauseits

Vertikalschnitt V10S - M1:1



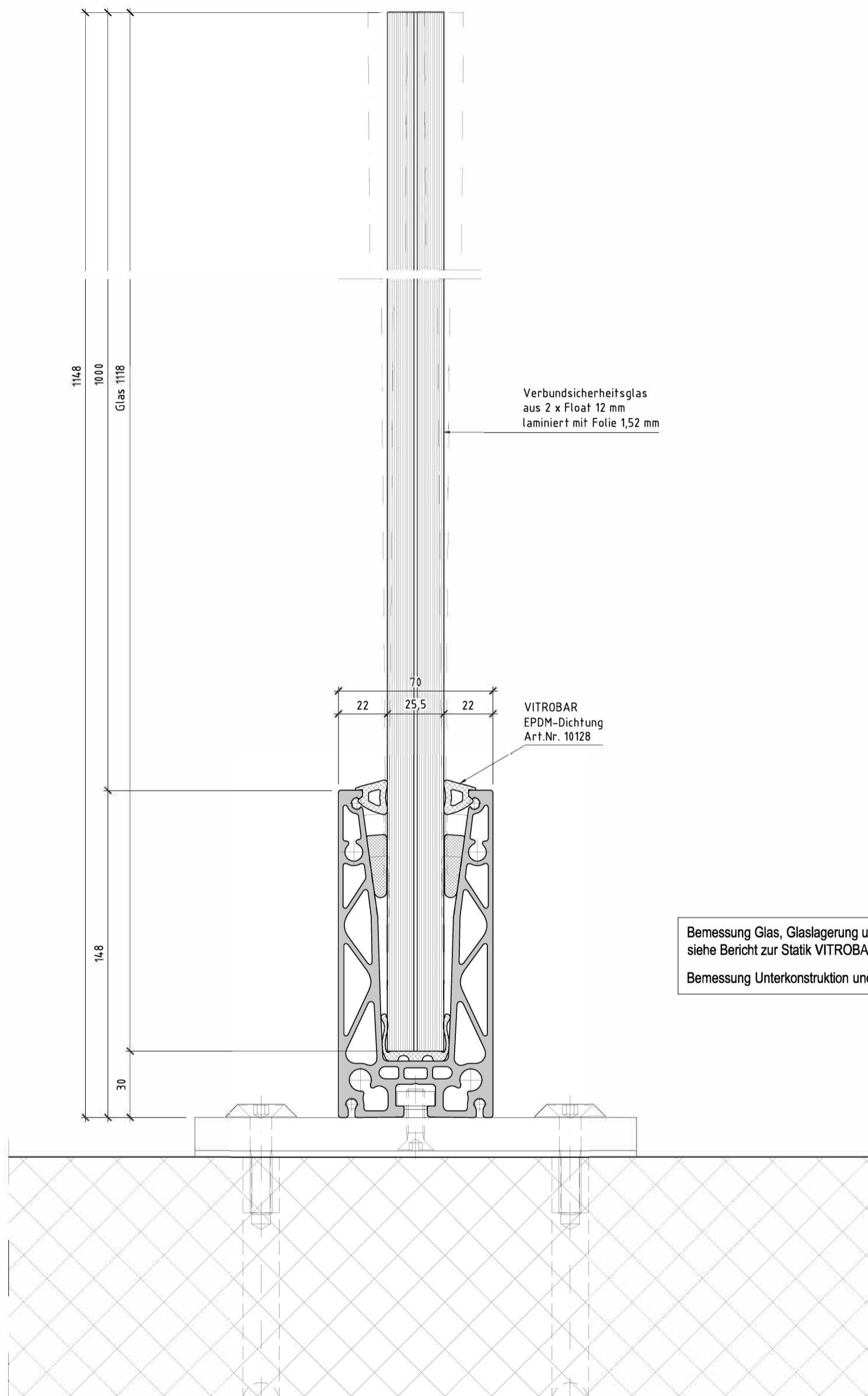
Vertikalschnitt V10S - M1:5



Bemessung Glas, Glaslagerung und Befestigung Sockelprofil  
siehe Bericht zur Statik VITROBAR®T Light  
Bemessung Unterkonstruktion und Befestigung bauseits

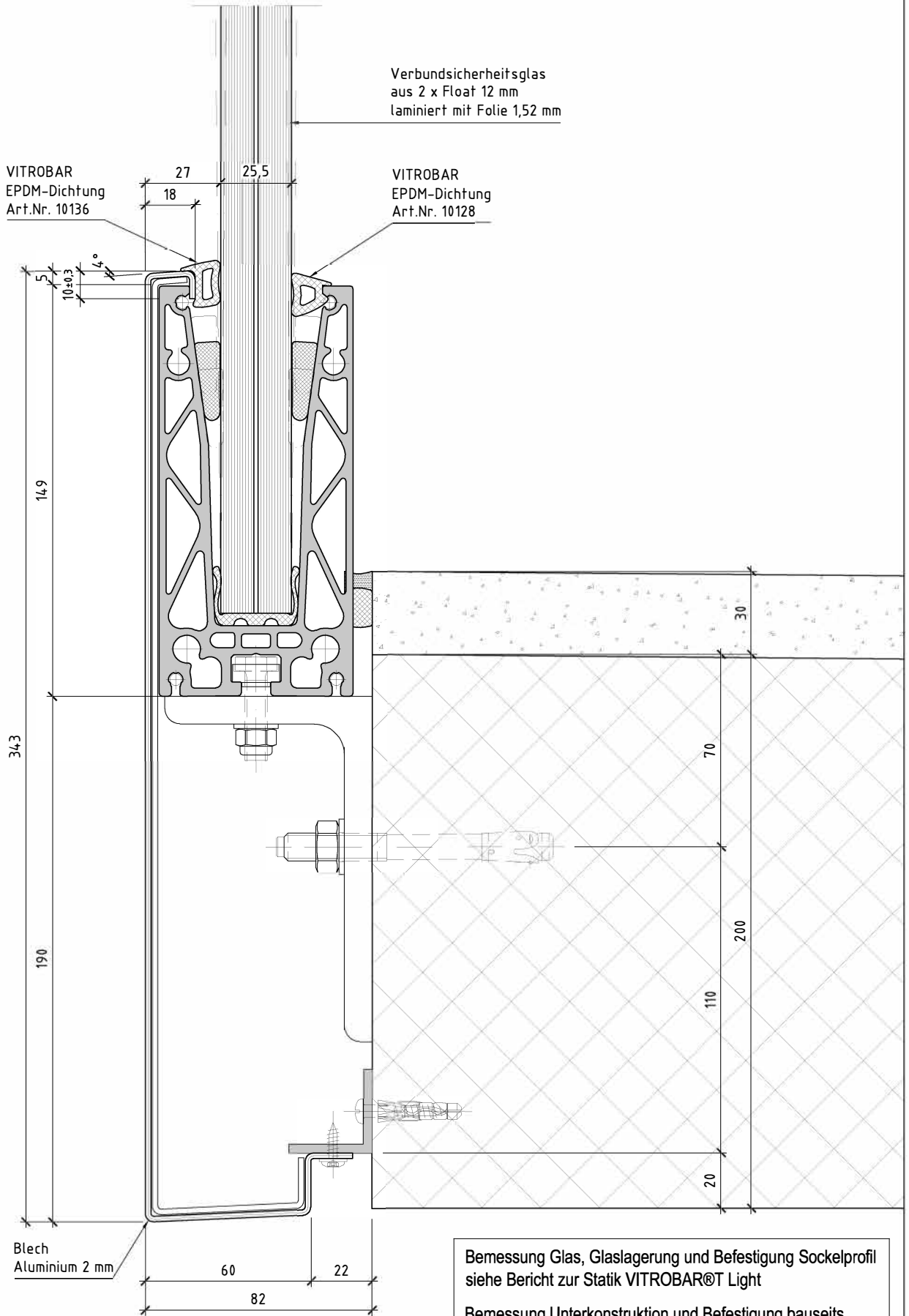
Montage mit Fussplatten oben auf Beton aufgesetzt,  
Glaseinsatz nur von einer Seite

Vertikalschnitt V2 M1:2



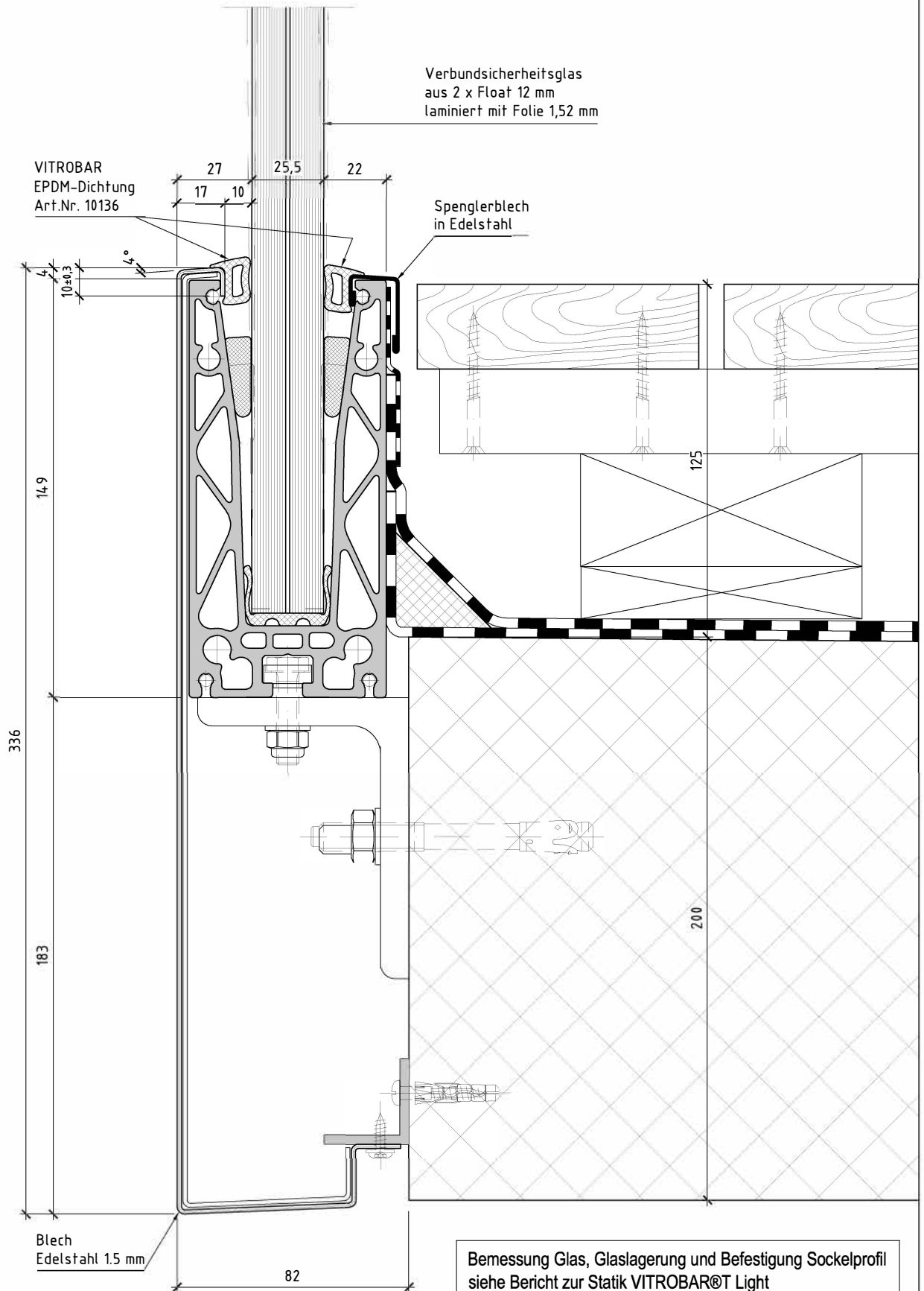
Bemessung Glas, Glaslagerung und Befestigung Sockelprofil  
siehe Bericht zur Statik VITROBAR®T Light  
Bemessung Unterkonstruktion und Befestigung bauseits

# Vertikalschnitt V3 M1:2



Montage seitlich an Beton über Stahlwinkel,  
mit Blende aus Aluminiumblech

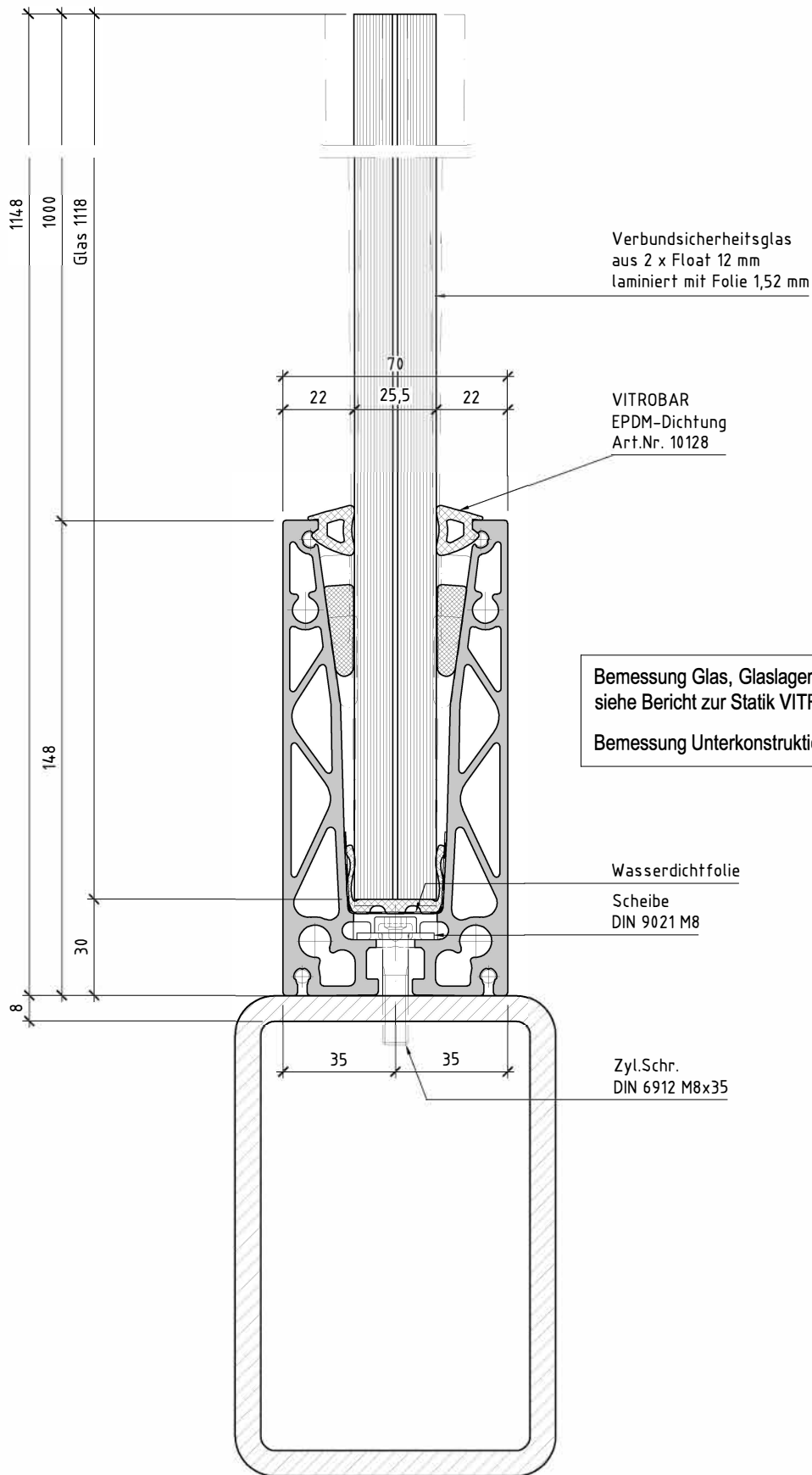
# Vertikalschnitt V4 M1:2



Bemessung Glas, Glaslagerung und Befestigung Sockelprofil  
 siehe Bericht zur Statik VITROBAR®T Light  
 Bemessung Unterkonstruktion und Befestigung bauseits

Montage seitlich an Beton über Stahlwinkel,  
 mit Blende aus Edelstahlblech 1,5 mm

# Vertikalschnitt V5 M1:2

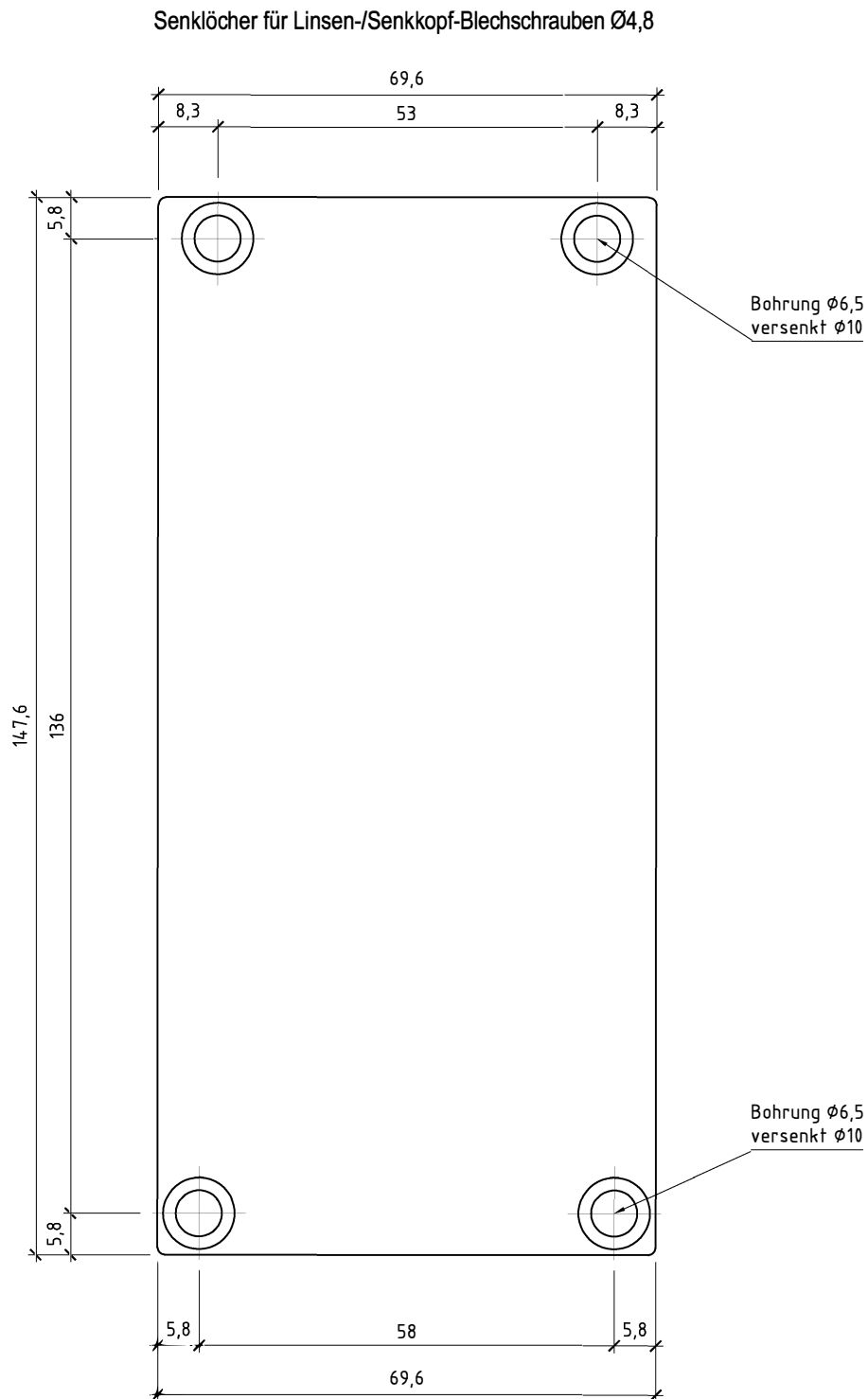


Montage von oben durchgeschraubt  
auf ein Stahlprofil





10163 - Abschlussdeckel aus Aluminiumblech (Eloxalqualität Peraluman 101) Dicke 3 mm





## U-Profil in Edelstahl 1.4301 geschliffen - M1:1

