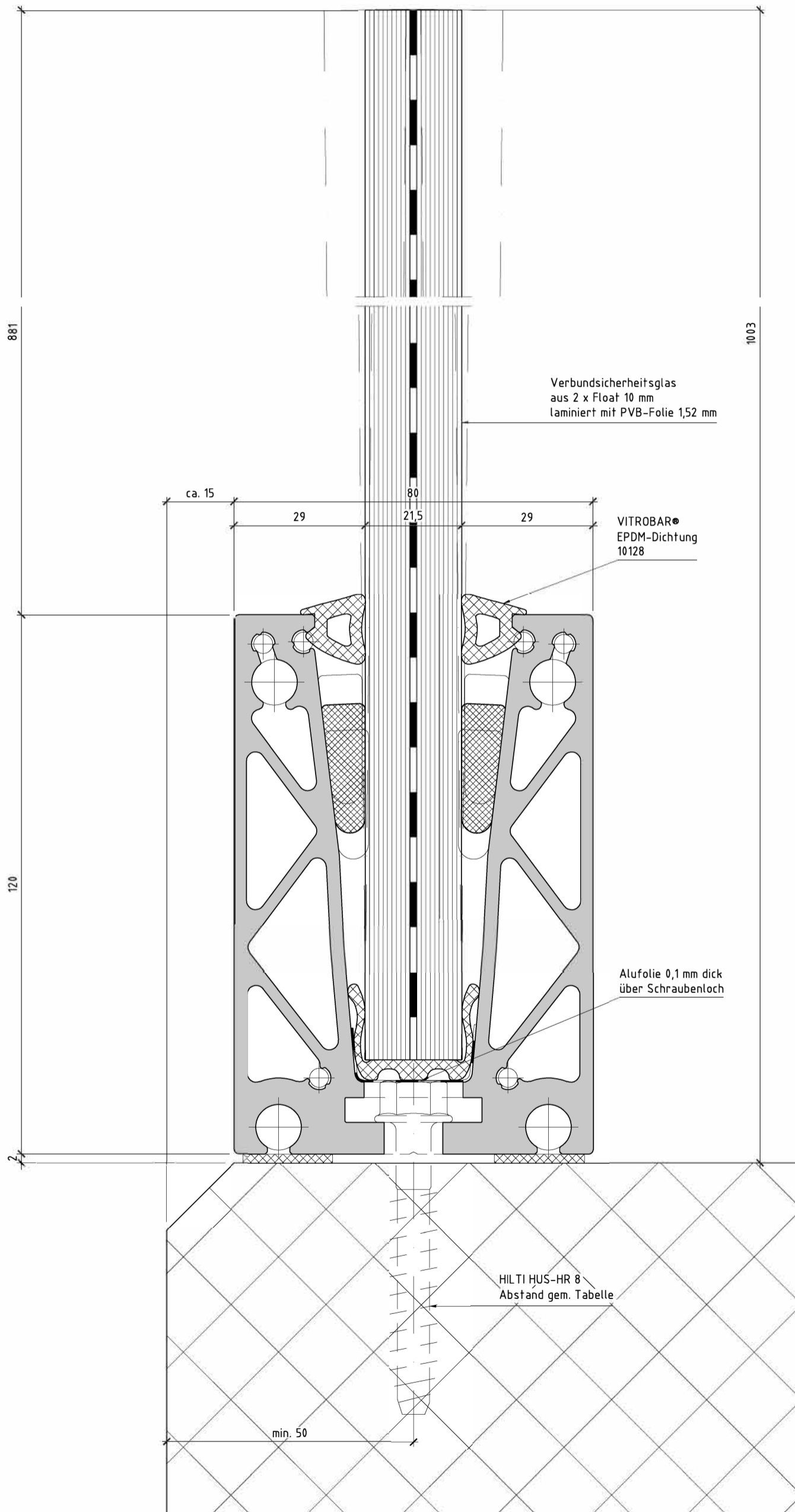
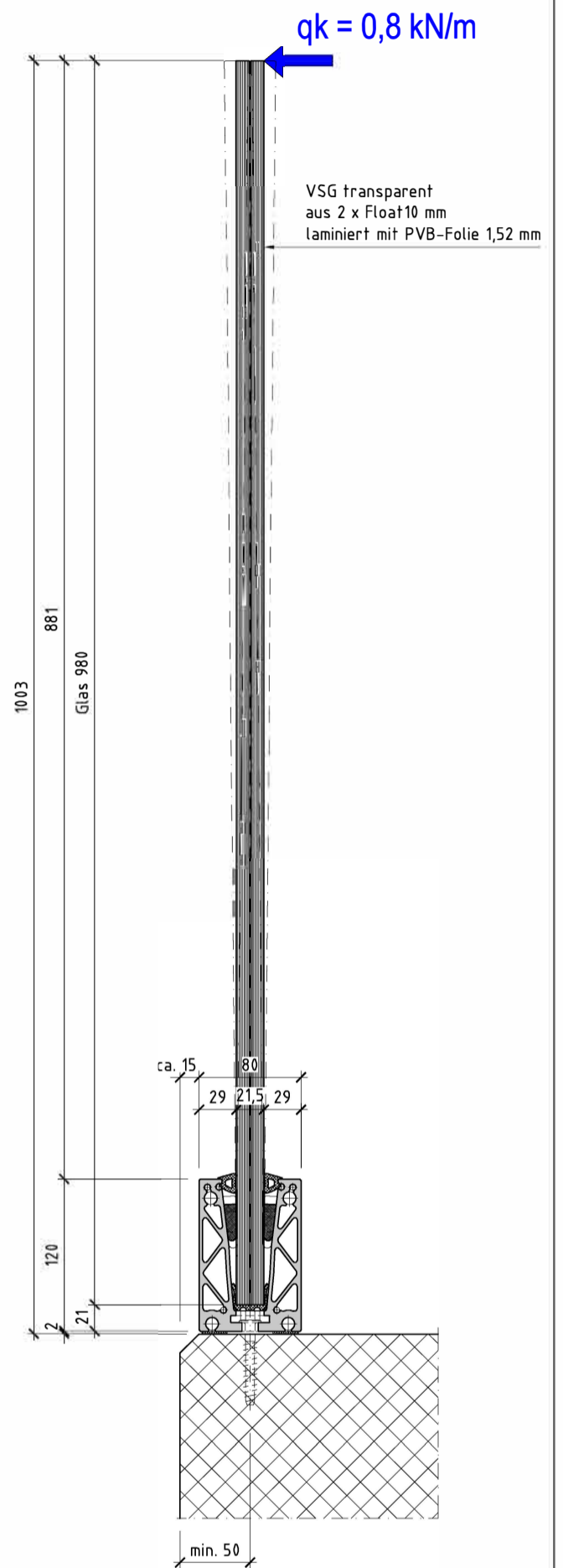


Vertikalschnitt V1S M1:1



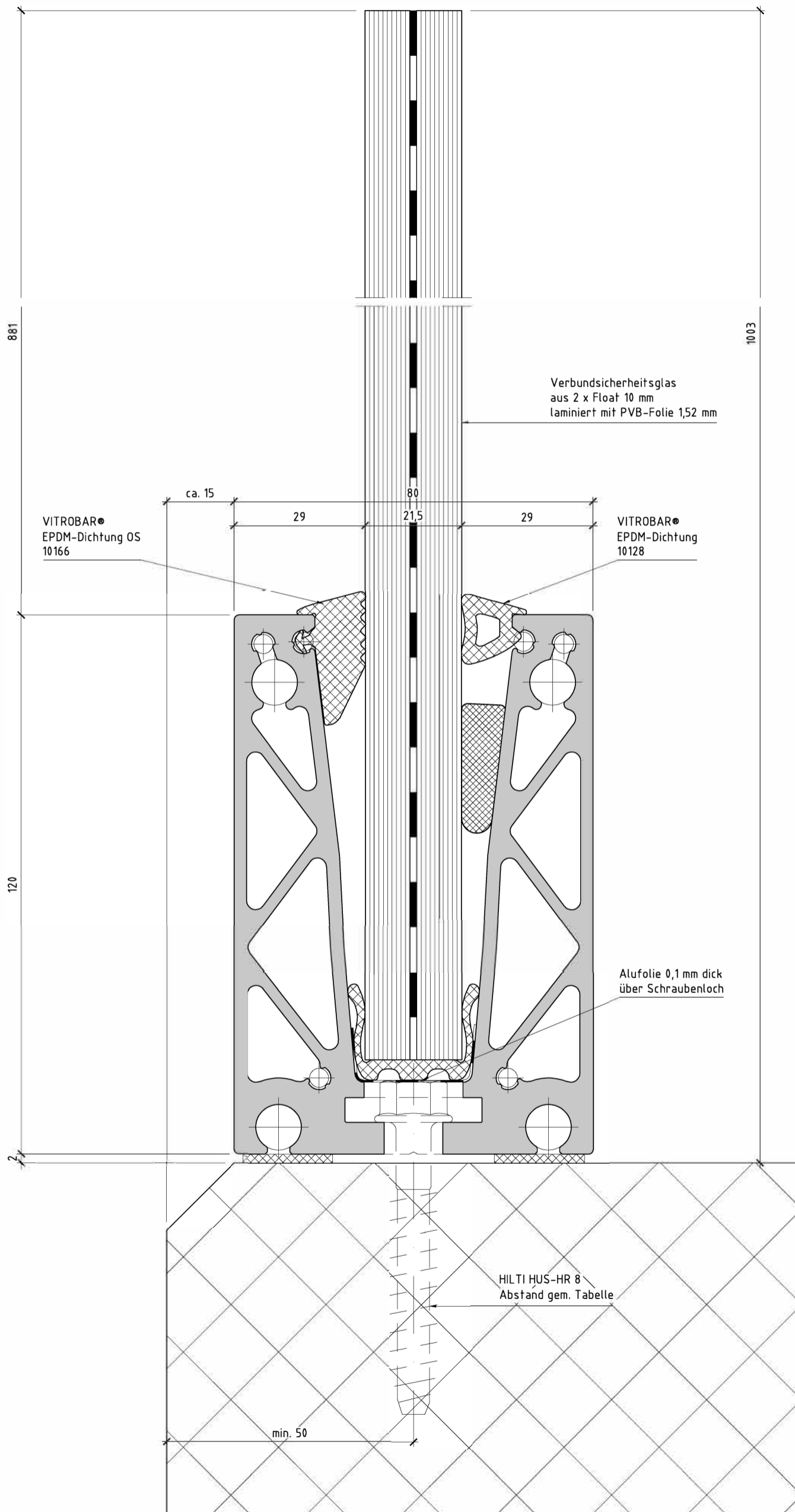
Vertikalschnitt V1S M1:5



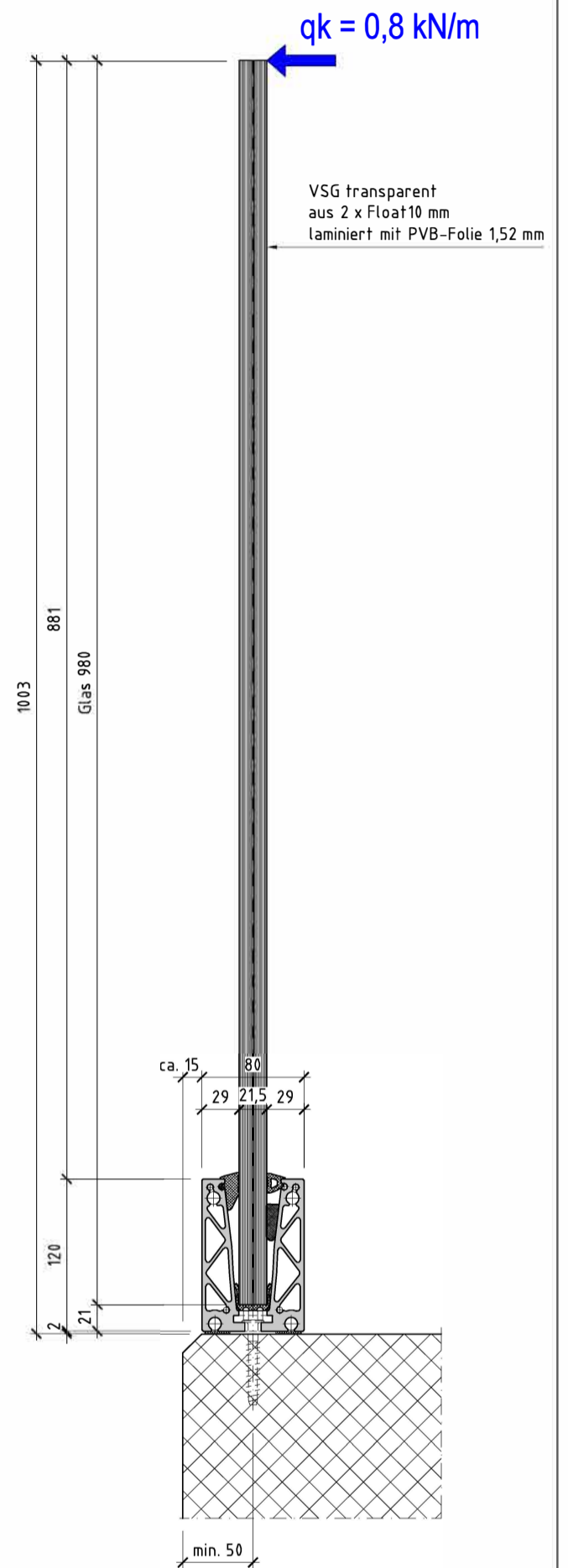
Bemessung Glas, Glaslagerung und Befestigung Sockelprofil siehe Bericht zur Statik VITROBAR®20.

Direktmontage von oben auf Beton mit Schraubanker, ohne Verblendung

Vertikalschnitt V1S-OS M1:1



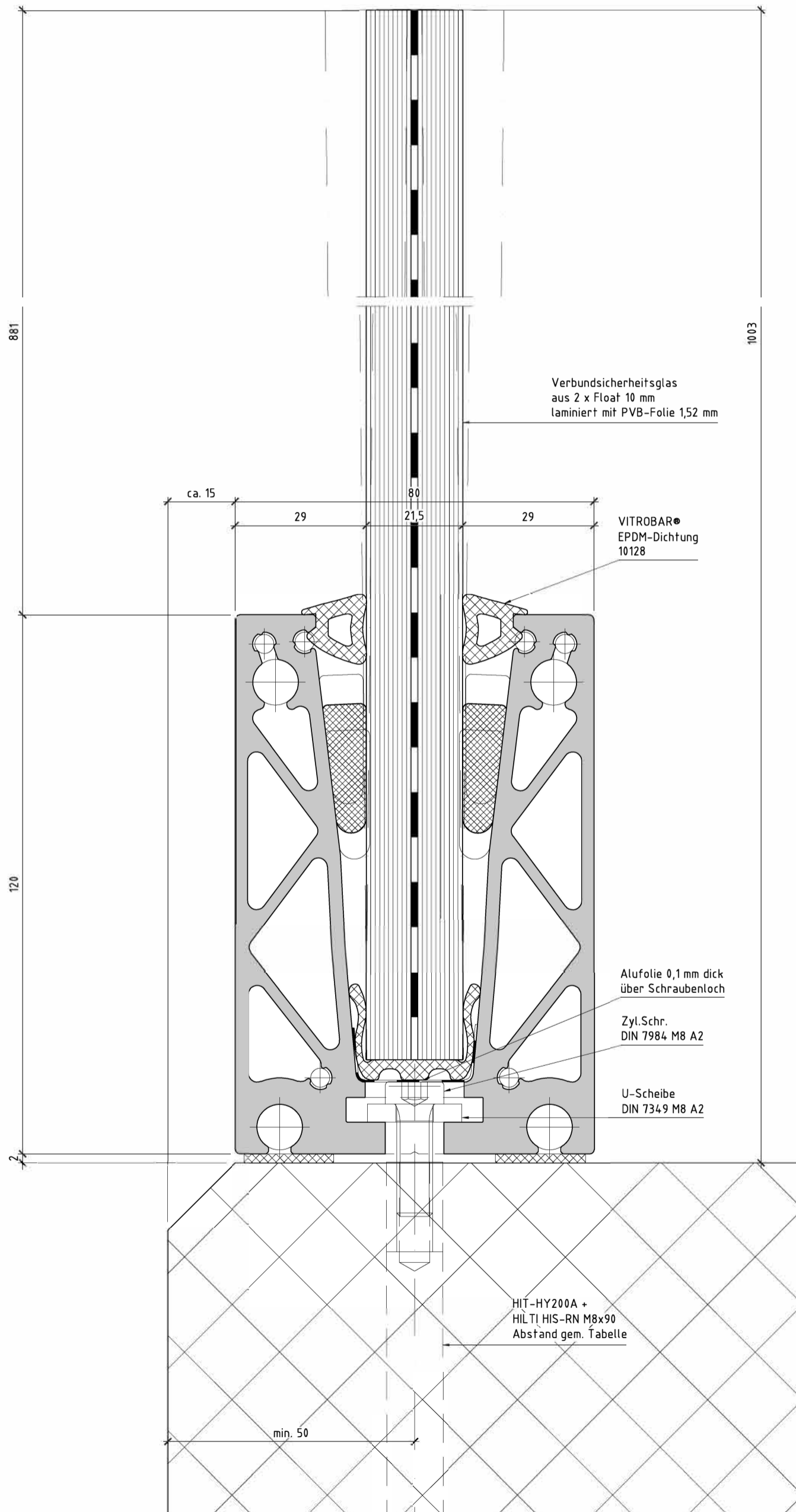
Vertikalschnitt V1S-OS M1:5



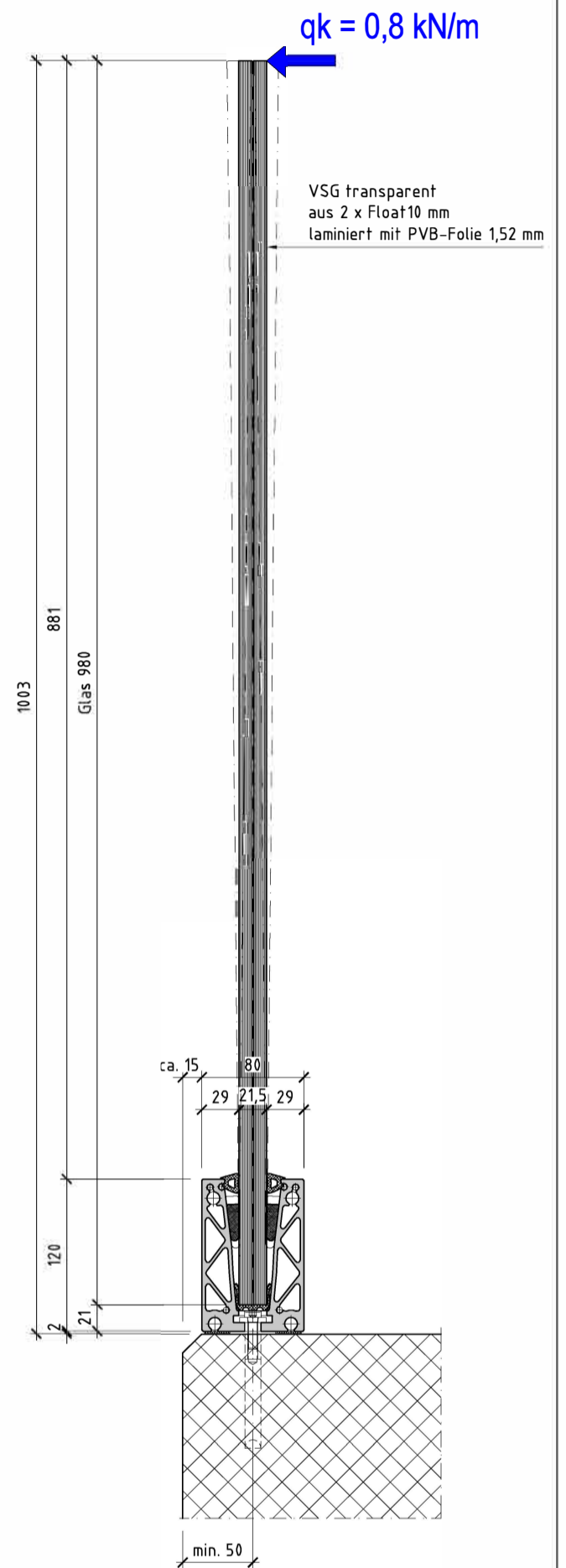
Bemessung Glas, Glaslagerung und Befestigung Sockelprofil
siehe Bericht zur Statik VITROBAR®20.

Direktmontage von oben auf Beton mit Schraubanker, ohne Verblendung;
Glaseinsatz von einer Seite

Vertikalschnitt V1V M1:1



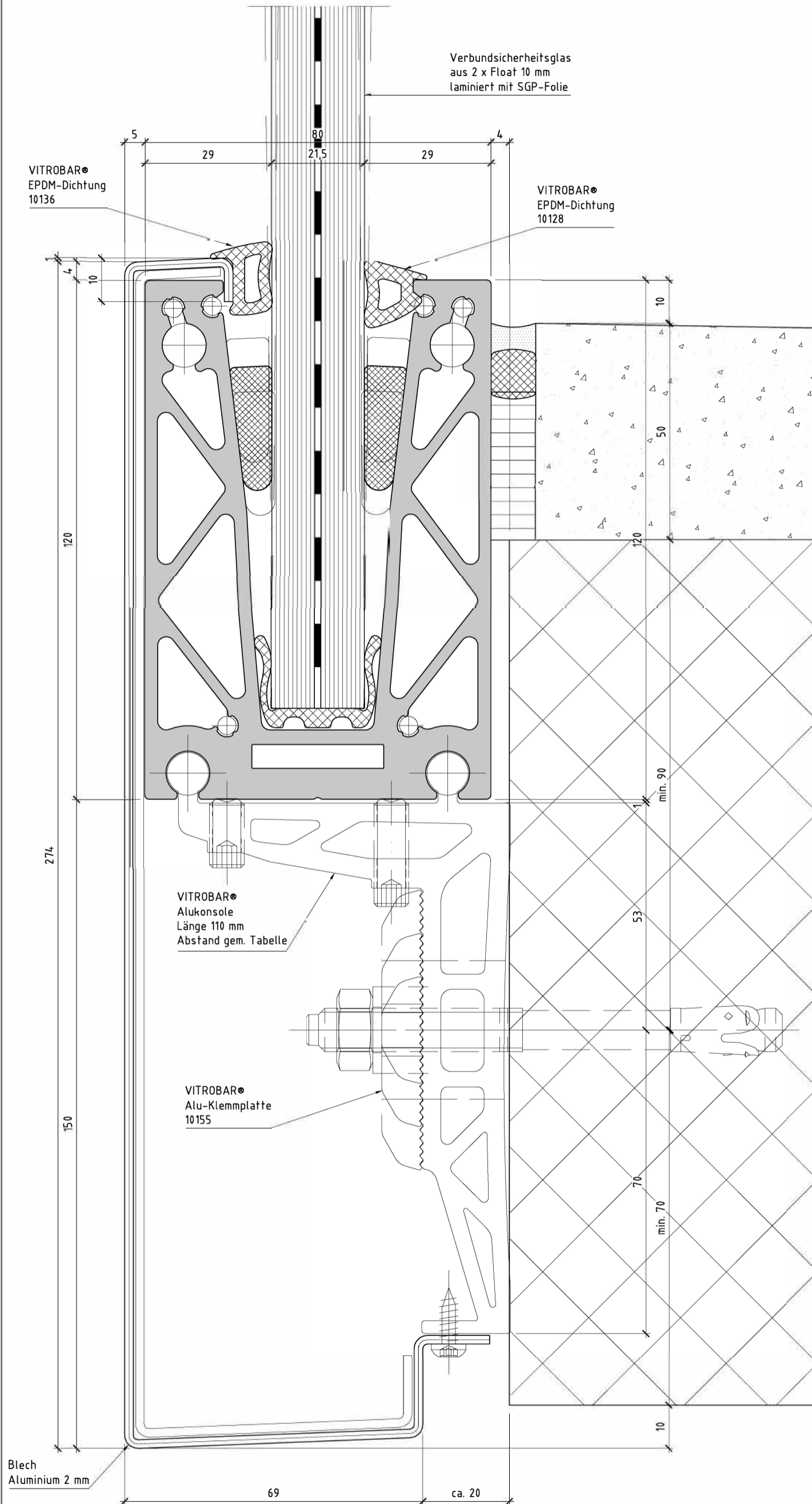
Vertikalschnitt V1V M1:5



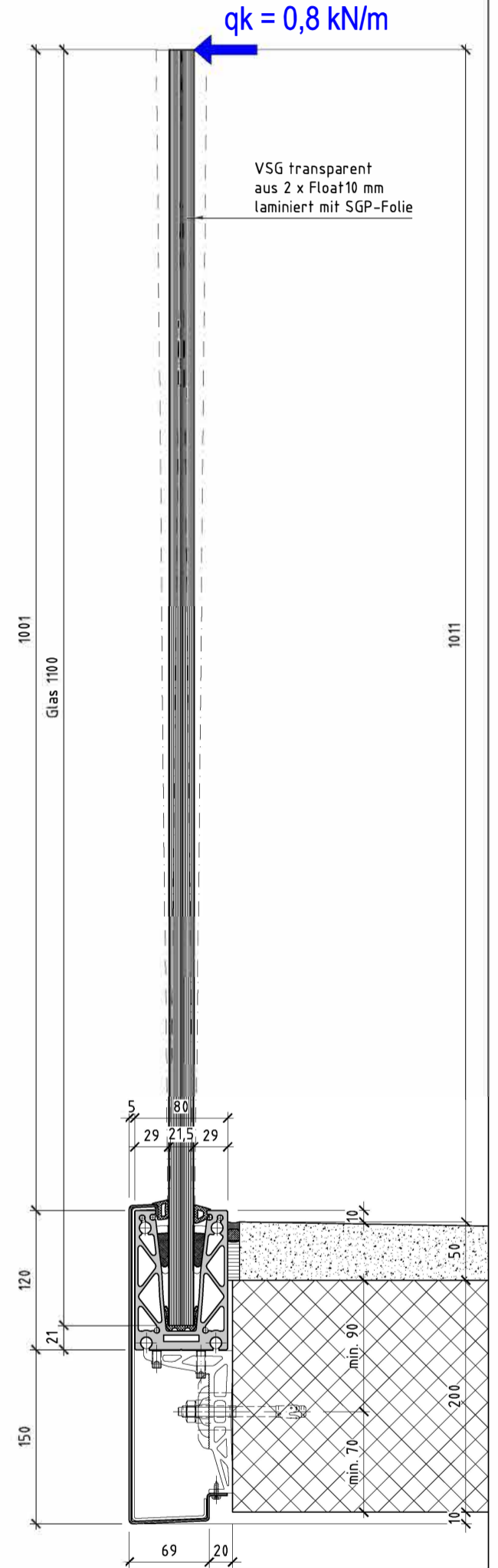
Bemessung Glas, Glaslagerung und Befestigung Sockelprofil siehe Bericht zur Statik VITROBAR®20.

Direktmontage von oben auf Beton mit Verbundanker, ohne Verblendung

Vertikalschnitt V2, Sockel M1:1



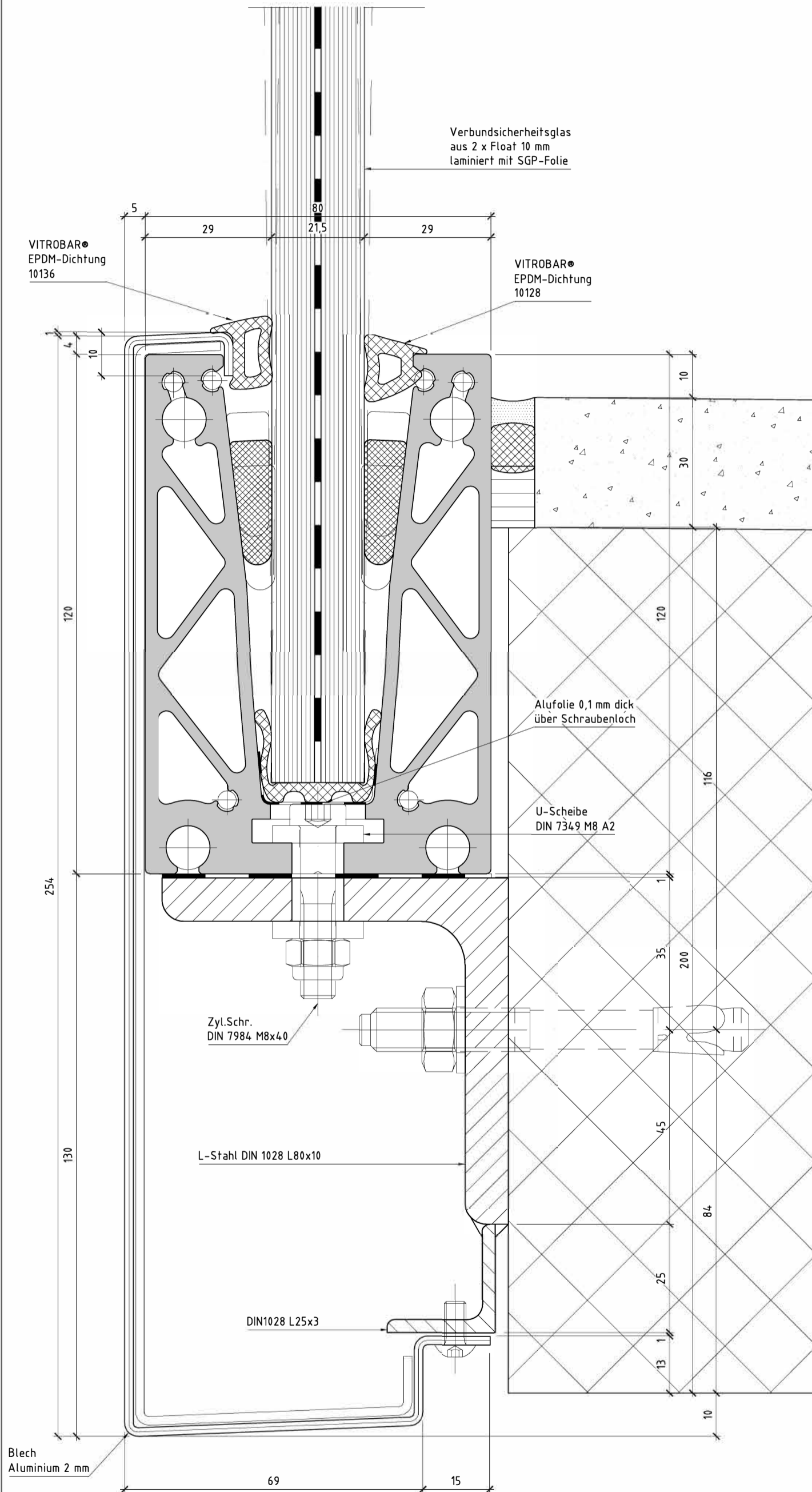
Vertikalschnitt V2 M1:5



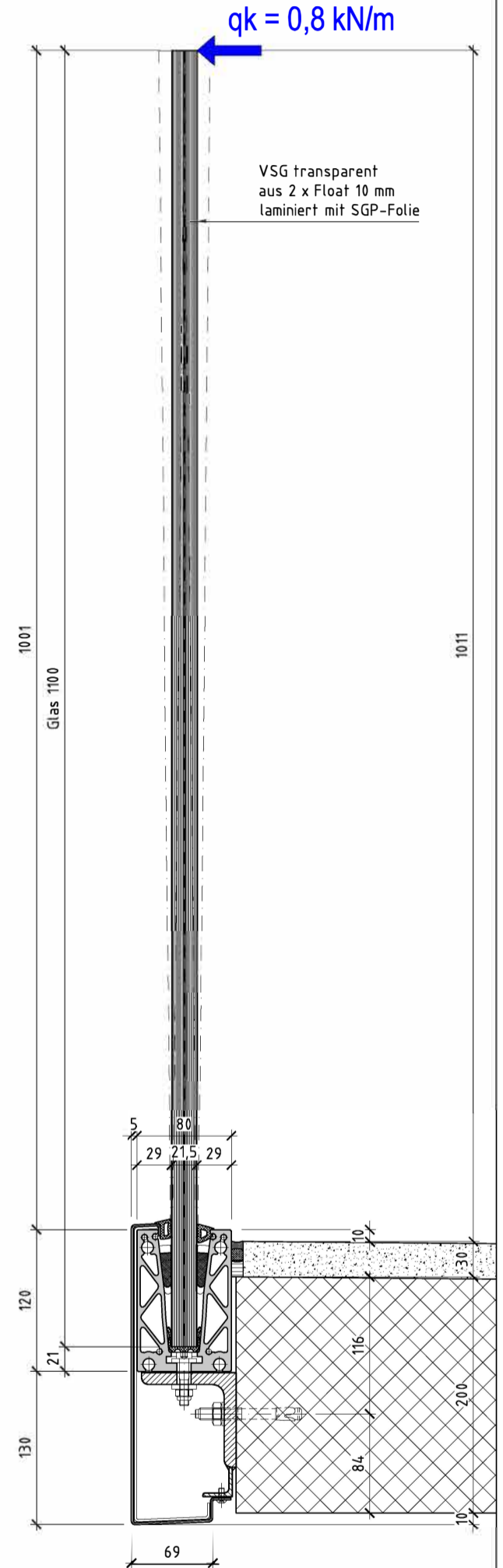
Bemessung Glas, Glaslagerung und Befestigung Sockelprofil
siehe Bericht zur Statik VITROBAR®20.

Verdeckte Montage seitlich an Beton mittels VITROBAR-Alukonsole
und verkleidet mit Blende aus Aluminiumblech

Vertikalschnitt V3, Sockel M1:1



Vertikalschnitt V3 M1:5

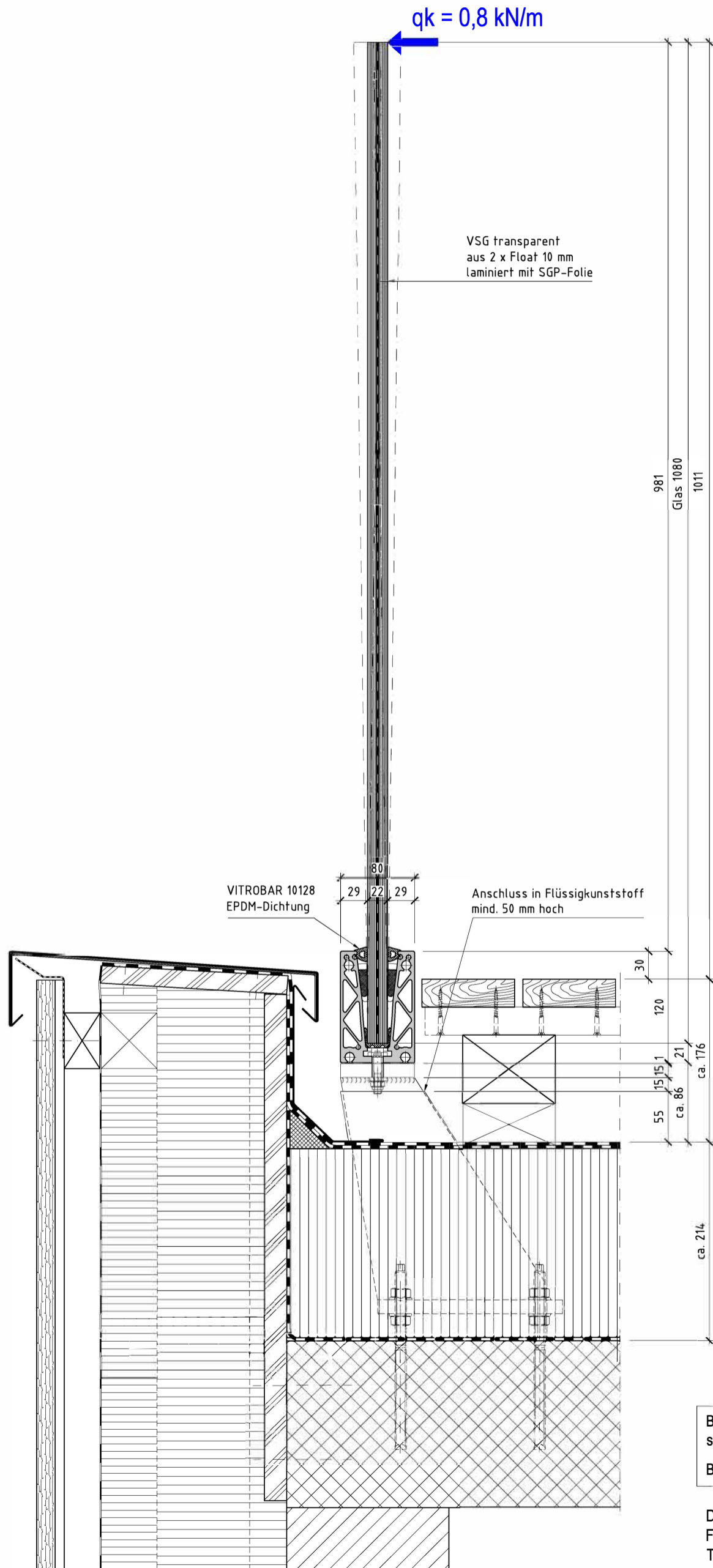


Bemessung Glas, Glaslagerung und Befestigung Sockelprofil siehe Bericht zur Statik VITROBAR®20.

Bemessung Unterkonstruktion und Befestigung bauseits

Verdeckte Montage seitlich an Beton mittels Stahlwinkel und verkleidet mit Blende aus Aluminiumblech

Vertikalschnitt V4 M1:5

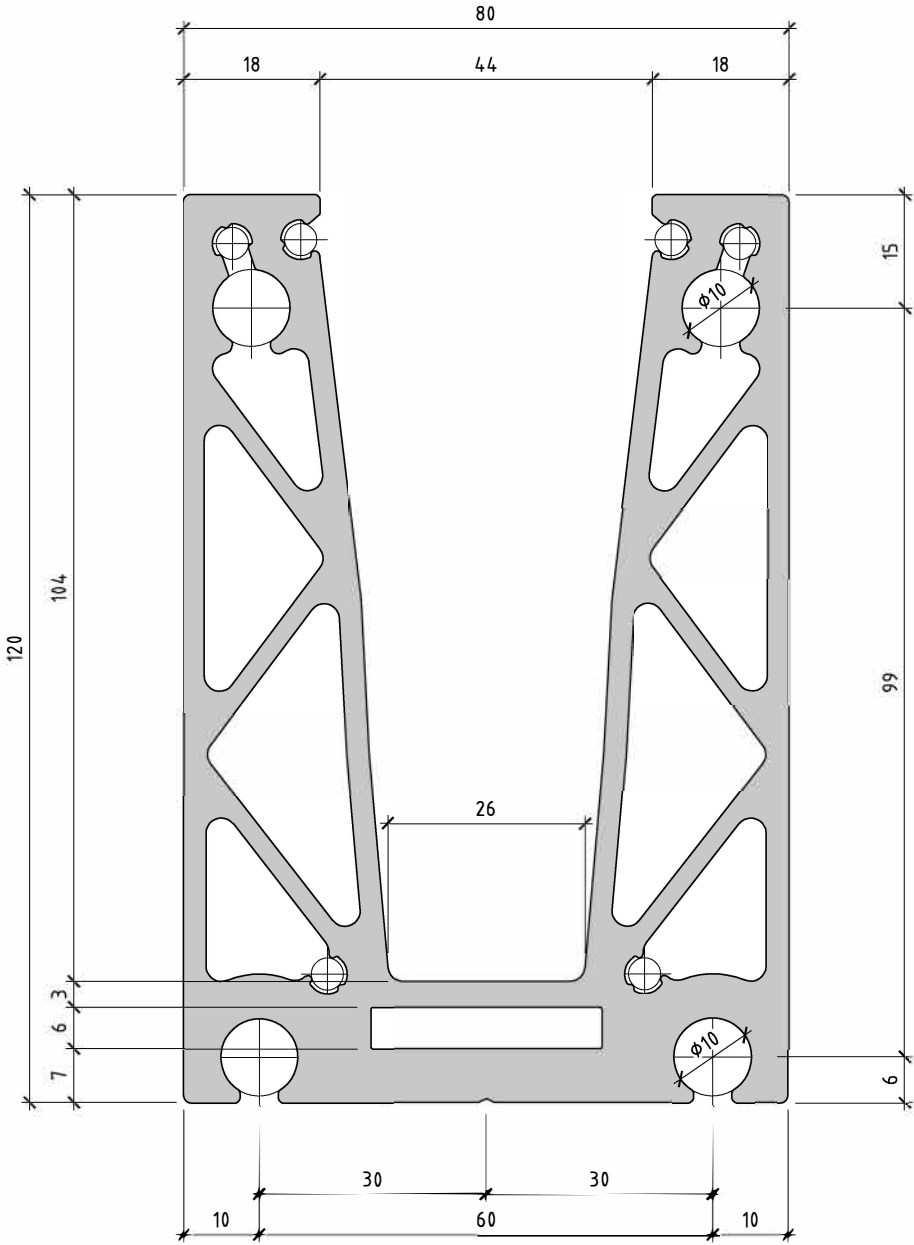


Bemessung Glas, Glaslagerung und Befestigung Sockelprofil
siehe Bericht zur Statik VITROBAR®20.

Bemessung Unterkonstruktion und Befestigung bauseits

Durchdringung der Abdichtung mit
Flüssigkunststoffanschluss gemäss Merkblatt
TK007 der Metaltec Suisse

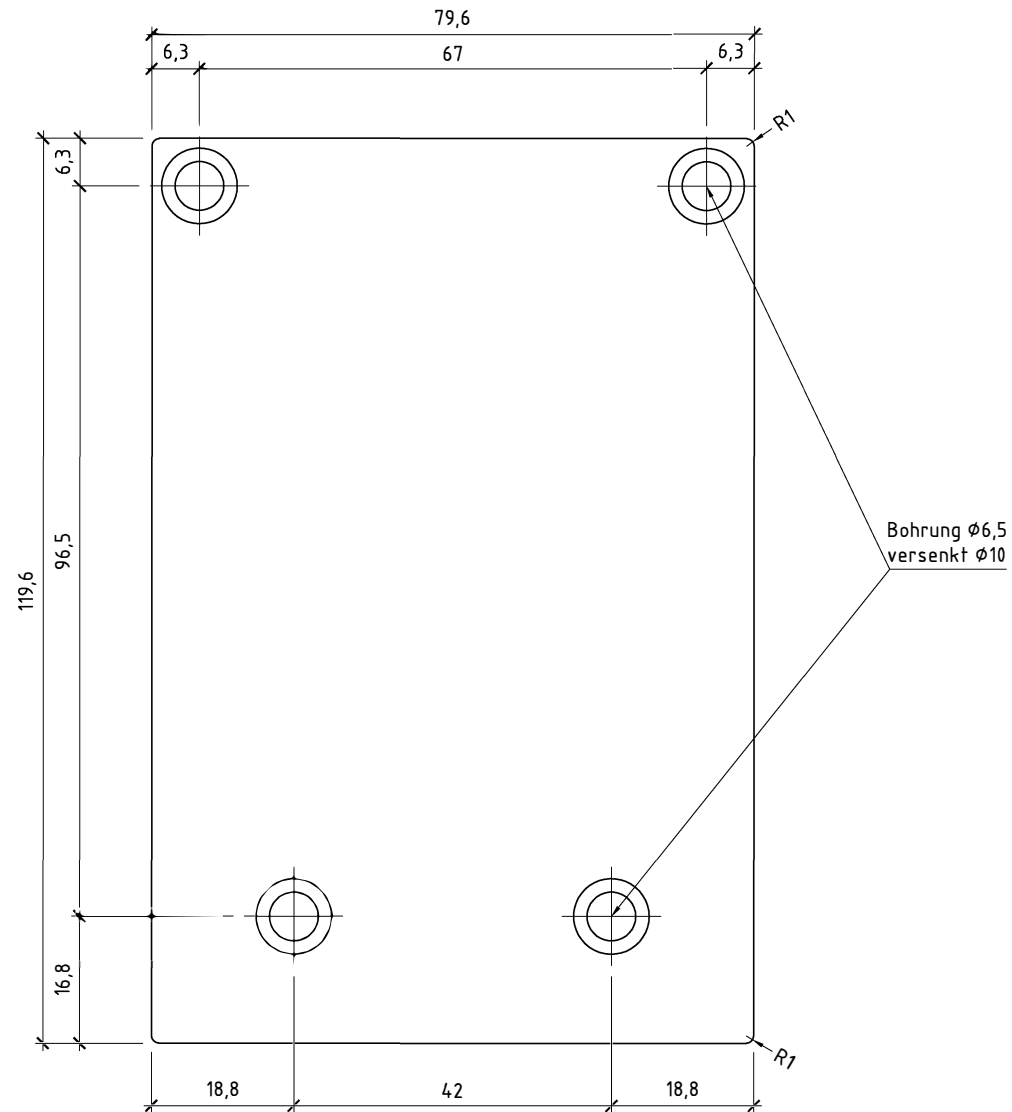
Querschnitt M 1:1

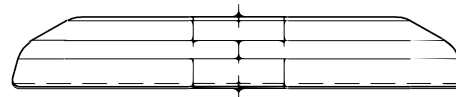
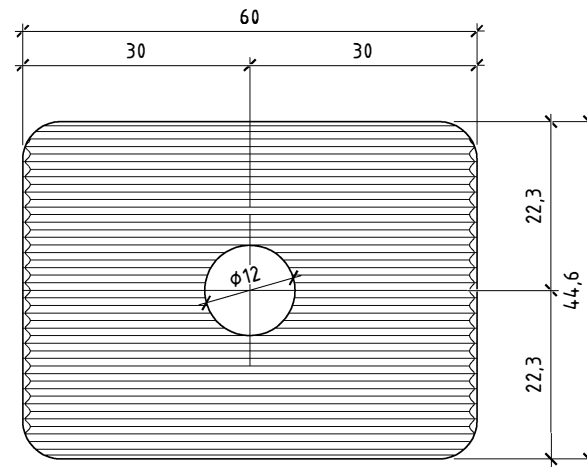
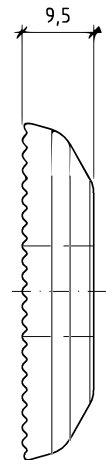


Gewicht 8,071 kg/m

10153 - Abschlussdeckel aus Aluminiumblech (Eloxalqualität Peraluman 101) Dicke 3 mm

Senklöcher für Linsen-/Senkkopf-Blechsrauben $\text{\O}4,8$





U-Profil in Edelstahl 1.4301 geschliffen - M1:1

