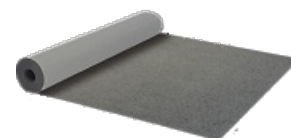


swisspor Voile de protection incendie

Couche de protection incendie en voile de verre 125g/m²

Instructions de mise en oeuvre:

- Recouvrement des joints 100mm.
- Remonter le voile jusqu'à la surface praticable.
- Les recouvrements peuvent être collés avec la colle de montage swisspor.



Domaines d'utilisation

- Nouvelles constructions et rénovations
- Toitures plates, terrasses
- Poser directement sous le revêtement praticable (caillebotis, dallage,...) ou son support (calles pour dalles)

Caractéristiques techniques

Produit	Voile de protection incendie		
Caractéristiques	Symbole et unités	Norme SN EN, DIN EN resp. SIA	
Couleur			noir
Masse surfacique	g/m ²	12172	127 -6.0/+6.0
Épaisseur	mm	5048	0.12 -0.02/+0.02
Classification EN		13501-1	A2-s1, d0
Groupe de comportement au feu		AEA1	RF1
Résistance à la température			Aucune modification constatée après 46 heures à 200 °C
Liaison		9354	Toile
Nombre de fils	Fd/cm	1049-2	Longitudinale: - 12 Transversale: - 11
Épaisseur du filament	µm		Longitudinale: - 9 Transversale: - 9
Force de traction maximale	N/cm	13934-1	Longitudinale: ≥ 196 Transversale: ≥ 372
Tenue à la lumière		54004	7 (meilleur degré = 8)
Tenue aux intempéries		54004	7 (meilleur degré = 8)
Largeur	m		1.25
Longueur	m		100
Matériau			Verre textile technique

Remarque: Ces données se basent sur l'état actuel de la technique. Sous réserve de modifications.