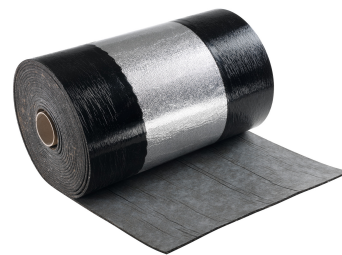


BIKUTOP LL DILA WF

Description produit

Bande de joint de dilatation de haute qualité résistant à la pénétration des racines, en bitume élastomère avec armature spéciale. Face supérieure avec voile à coller ou à souder, face inférieure en alu et en film thermosoudable.



Caractéristiques du produit

- ✓ Soudable
- ✓ Mouvements longitudinaux, transversaux et verticaux cumulés > 20 mm
- ✓ Résistant à la pénétration des racines

Applications

Fonction et application

- ✓ Bande de joint de dilatation reprenant les mouvements cumulés jusqu'à 20 mm

Élément de construction et utilisation

- ✓ Joints de dilatation pour toitures plates

Non adapté (liste non exhaustive)

- ✗ Mouvements longitudinaux, transversaux et verticaux cumulés > 20 mm



Rouleau	10 x 0.45 m
Epaisseur	5.0 mm (±10%)
Masse surfacique	5.9 kg/m ²

Caractéristiques techniques

Caractéristique	Symbole	Norme	Unité	Valeur
Défauts apparents				keine
Rectitude		EN 1848-1	mm/10m	E
Comportement au feu		EN 13501-1		E
Groupe de comportement au feu		AEAI		RF3 (cr)
Propriété en traction longitudinale : force maximale				900 (±15%)
Propriété en traction transversale : force maximale				600 (±15%)
Propriété en traction longitudinale : allongement à la force à la rupture				50 (±15%)
Propriété en traction transversale : allongement à la force à la rupture				100 (±15%)
Résistance aux charges ponctuelles		EN 12691	mm	600
Détermination de la résistance à la pénétration des racines		EN 13948		E
Comportement à la flexion à basse température		EN 1109	°C	≤ -25
Résistance au fluage à température élevée		EN 1110	°C	≥ 110
Vieillessement artificiel en cas de sollicitation permanente			°C	≥ 110 (-10%)
Epaisseur d'une couche d'air équivalente	s	EN 1931	m	180

BIKUTOP LL DILA WF

Informations

Stockage

Protéger le matériel des rayons directs du soleil, de la chaleur, de la pluie et de la neige.

Informations

Les informations fournies sont basées sur l'état actuel de la technique. Des modifications sont susceptibles d'être apportées.
