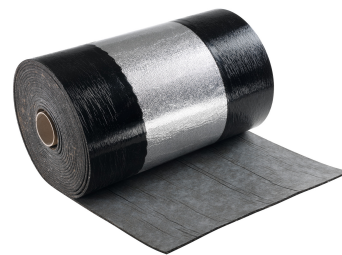


BIKUTOP LL DILA WF

Descrizione del prodotto

Nastro per giunti di dilatazione di alta qualità in bitume elastomero, resistente alle radici, con tessuto d'armatura in vello speciale. Lato superiore con rivestimento adesivo e saldabile, lato inferiore con alluminio e film sfiammabile.



Caratteristiche del prodotto

- ✓ Saldabile
- ✓ Portante estensibile cumulativamente fino a max 20 mm
- ✓ Antiradice

Applicazioni

Funzione e applicazione

- ✓ Nastro per l'assorbimento dei movimenti dei giunti cumulativamente fino 20 mm

Componente e utilizzo

- ✓ Giunti di dilatazione tetto piano

Nessuna raccomandazione

- ✗ Movimenti longitudinali, trasversali e verticali cumulativi > 20 mm



Rotolo	10 x 0.45 m
Spessore	5.0 mm (±10%)
Grammatura	5.9 kg/m ²

Valori tecnici

Caratteristica	Simbolo	Norma	Unità	Valore
Difetti visibili		EN 1850-1		keine
Rettilinearità		EN 1848-1	mm/10m	E
Reazione al fuoco		EN 13501-1		E
Gruppo di reazione al fuoco		AICAA		RF3 (cr)
Allungamento massimo di rottura, lungo		EN 12311-1	N/50 mm	900 (±15%)
Allungamento massimo di rottura, trasversale		EN 12311-1	N/50 mm	600 (±15%)
Allungamento massimo di rottura, lungo		EN 12311-1	%	50 (±15%)
Allungamento massimo di rottura, trasversale		EN 12311-1	%	100 (±15%)
Resistenza all'urto		EN 12691	mm	600
Resistenza alle radici		EN 13948		E
Comportamento a flessione alle basse temperature		EN 1109	°C	≤ -25
Scorrevolezza alle alte temperature		EN 1110	°C	≥ 110
Invecchiamento artificiale sotto sollecitazione continua (temperatura)		EN 1296	°C	≥ 110 (-10%)
Spessore d'aria equivalente alla - diffusione del vapore acqueo	s	EN 1931	m	180

BIKUTOP LL DILA WF

Avvertenze

Stoccaggio

Proteggere il materiale dalla luce solare diretta, dal calore, dalla pioggia e dalla neve.

Note

Queste informazioni si basano sullo stato attuale della tecnica. Ci riserviamo il diritto di apportare modifiche.
