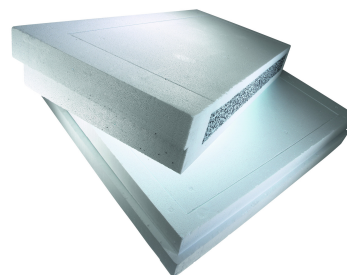


# EPS Roof ECO

## Produktbeschreibung

EPS-Hartschaumdämmplatte mit weiss- grau marmoriertem Kern aus mechanisch aufbereitetem Schweizer EPS-Rezyklat. Umlaufende Kantenbearbeitung mit Stufenfalz. Geeignet als Wärmedämmung für Flachdächer.



## Produkteigenschaften

- ✓ Kern aus 100% Polystyrol-Rezyklat
- ✓ Gute Dämmleistung
- ✓ Leicht und einfach bearbeitbar
- ✓ Geschlossener Stoffkreislauf
- ✓ Sehr gut geeignet für Minergie-ECO
- ✓ 1. Priorität ecoBKP/ecoDevis



|                 |  |
|-----------------|--|
| <b>Nutzmass</b> | 980 x 980 mm (1)<br>1180 x 1180 mm (2) |
| <b>Dicke</b>    | 40-80 mm (1)<br>100 - 400 mm (2)       |

## Anwendungen

### Funktion und Anwendung

- ✓ Wärmedämmung mit 100% Recyclingkern für Warmdach

### Bauteil und Nutzung

Flachdach:

- ✓ Warmdach begehbar und nicht begehbar

### Keine Empfehlung

- ✗ Wärmedämmung nassseitig der Abdichtung
- ✗ Flachdach, Dämmdicke < 50 mm direkt unter der Abdichtung

## Technische Daten

| Merkmal  | Symbol        | Norm       | Einheit           | Wert     |
|--|---------------|------------|-------------------|----------|
| Nennwert Wärmeleitfähigkeit                                      | $\lambda_D$   | SIA 279    | W/(m·K)           | 0.033    |
| Spezifische Wärmekapazität                                       | c             |            | Wh/(kg·K)         | 0.39     |
| Brandverhalten   |               | EN 13501-1 |                   | E        |
| Brandverhaltensgruppe  |               | VKF        |                   | RF3 (cr) |
| Druckspannung bei 10% Stauchung                                  | $\sigma_{10}$ | EN 826     | kPa               | ≥ 150    |
| Kriechverhalten bei Druckbeanspruchung (50 Jahre, Stauchung <2%) | $\sigma_c$    | EN 1606    | kPa               | 33       |
| Diffusionswiderstandszahl  | $\mu$         | EN 12086   |                   | ~ 60     |
| Dichte   |               |            | kg/m <sup>3</sup> | ~ 26     |
| Obere Anwendungsgrenztemperatur, unbelastet                      |               |            | °C                | 75       |

## Hinweise

**Hinweis** Vorliegende Angaben basieren auf dem derzeitigen Stand der Technik. Änderungen bleiben vorbehalten.