

# EPS Roof ECO

## Description produit

Panneau d'isolation en mousse rigide EPS avec noyau marbré blanc-gris fabriqué à partir d'EPS recyclé suisse. Bords avec battues sur tout le pourtour. Convient comme isolation thermique pour les toitures plates.

## Caractéristiques du produit

- ✓ Noyau 100 % en polystyrène recyclé
- ✓ Bonne performance d'isolation
- ✓ Léger et facile à travailler
- ✓ Cycle de la matière fermé
- ✓ Très approprié pour Minergie-ECO
- ✓ 1ère priorité des ecoCFC/ecoDevis

## Applications

### Fonction et application

- ✓ Isolation thermique avec noyau recyclé à 100% pour toiture chaude

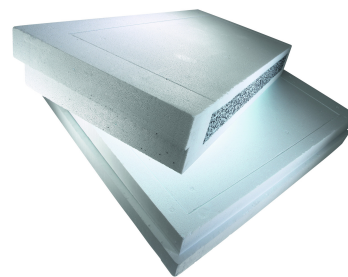
### Élément de construction et utilisation

Toitures plates :

- ✓ Toiture chaude praticable et non praticable

### Non adapté (liste non exhaustive)

- ✗ Isolation thermique du côté humide de l'étanchéité
- ✗ Toitures plates, épaisseur d'isolation < 50 mm directement sous l'étanchéité



<b>Dimensions</b>	980 x 980 mm (1) 1180 x 1180 mm (2)
<b>Épaisseur</b>	40-80 mm (1) 100 - 400 mm (2)

## Caractéristiques techniques

Caractéristique	Symbole	Norme	Unité	Valeur
Conductivité thermique valeur utile	$\lambda_D$	SIA 279	W/(m·K)	0.033
Capacité thermique spécifique	c		Wh/(kg·K)	0.39
Comportement au feu		EN 13501-1		E
Groupe de comportement au feu		AEAI		RF3 (cr)
Contrainte de compression pour 10% de déformation	$\sigma_{10}$	EN 826	kPa	≥ 150
Fluage en compression (50 ans, compression <2%)	$\sigma_c$	EN 1606	kPa	33
Résistance à la diffusion de vapeur d'eau	$\mu$	EN 12086		~ 60
Masse volumique apparente			kg/m <sup>3</sup>	~ 26
Température limite max. sans charge			°C	75

## Informations



**swisspor Romandie SA**  
Chemin du Bugnon 100  
CH-1618 Châtel-St-Denis  
romandie@swisspor.com

**Vente + Administration**  
Tél. +41 21 948 48 48  
vi@swisspor.com  
dispo-romandie@swisspor.com

**Support technique**  
Tél. +41 21 948 48 11  
cdc@swisspor.com

# EPS Roof ECO

## Informations

Les informations fournies sont basées sur l'état actuel de la technique. Des modifications sont susceptibles d'être apportées.

---