

# EPS Roof ECO

## Descrizione del prodotto

Pannello isolante in schiuma rigida EPS con nucleo marmorizzato bianco-grigio fabbricato con EPS svizzero riciclato trattato meccanicamente. Lavorazione continuata dei bordi con battuta. Ideale quale isolamento termico su tetti piani.

## Caratteristiche del prodotto

- ✓ Nucleo al 100% in polistirolo riciclato
- ✓ Buone prestazioni isolanti
- ✓ Leggero e facile da lavorare
- ✓ Ciclo chiuso dei materiali
- ✓ Ideale per standard Minergie-ECO
- ✓ 1a priorità ecoCCC/ecoDevis

## Applicazioni

### Funzione e applicazione

- ✓ Isolamento termico per il tetto caldo con nucleo al 100% in materiale riciclato

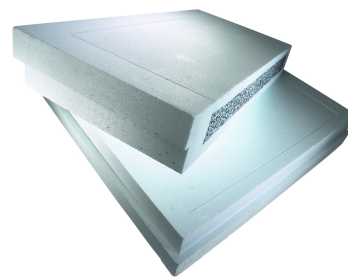
### Componente e utilizzo

Tetto piano:

- ✓ Tetto caldo calpestabile e non calpestabile

### Nessuna raccomandazione

- ✗ Isolamento dal lato bagnato dell'impermeabilizzazione
- ✗ Tetto piano, spessore dell'isolamento < 50 mm direttamente sotto l'impermeabilizzazione



<b>Dimensione utile</b>	980 x 980 mm (1) 1180 x 1180 mm (2)
<b>Spessore</b>	40-80 mm (1) 100 - 400 mm (2)

## Valori tecnici

Caratteristica	Simbolo	Norma	Unità	Valore
Valore nominale conduttività termica	$\lambda_D$	SIA 279	W/(m·K)	0.033
Capacità termica specifica	c		Wh/(kg·K)	0.39
Reazione al fuoco		EN 13501-1		E
Gruppo di reazione al fuoco		AICAA		RF3 (cr)
Resistenza alla compressione per uno schiacciamento del 10%	$\sigma_{10}$	EN 826	kPa	≥ 150
Deformazione sotto compressione (50 anni, schiacciamento <2%)	$\sigma_c$	EN 1606	kPa	33
Resistenza alla diffusione del vapore acqueo	$\mu$	EN 12086		~ 60
Densità			kg/m <sup>3</sup>	~ 26
Temperatura massima di applicazione			°C	75

## Avvertenze



**swisspor AG**  
Bahnhofstr. 50  
CH-6312 Steinhausen  
info@swisspor.com  
Tel. +41 56 678 98 98

**Commerciale**  
Tel. +41 56 678 98 98  
verkauf@swisspor.ch  
bestellungen@swisspor.com

**Supporto tecnico**  
Tel. +41 56 678 98 00  
technik@swisspor.com

# EPS Roof ECO

## Note

Queste informazioni si basano sullo stato attuale della tecnica. Ci riserviamo il diritto di apportare modifiche.

---