

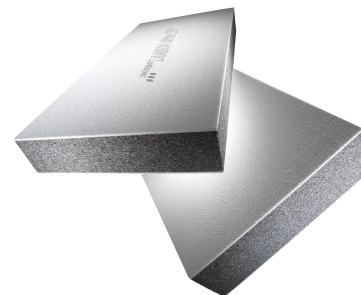
LAMBDA White 031

Description produit

Panneau d'isolation en mousse rigide en EPS graphité, calibré sur toutes les côtés, avec couches de finition en EPS blanc sur les deux faces. Isolation thermique pour systèmes de façades crépies et autres surfaces.

Caractéristiques du produit

- ✓ Très bonne performance d'isolation
- ✓ Léger et facile à travailler
- ✓ Surface abrasive
- ✓ Poreux et ouvert à la diffusion de vapeur
- ✓ Léger et facile à travailler
- ✓ Cycle de la matière fermé
- ✓ Très approprié pour Minergie-ECO
- ✓ 1ère priorité des ecoCFC/ecoDevis



Format	1000 x 500 mm
Epaisseur	80 - 400 mm

Applications

Fonction et application

- ✓ Isolation thermique extérieure ITE/ITEC selon les instructions du fournisseur du système

Élément de construction et utilisation

Murs extérieurs et intérieurs :

- ✓ Couche de surface crépie (ITEC)
- ✓ Couche de surface avec revêtements durs

Non adapté (liste non exhaustive)

- ✗ Isolation des soubassements

Caractéristiques techniques

Caractéristique	Symbole	Norme	Unité	Valeur
Conductivité thermique valeur utile	λ_D	SIA 279	W/(m·K)	0.031
Capacité thermique spécifique	c		Wh/(kg·K)	0.39
Comportement au feu		EN 13501-1		E
Groupe de comportement au feu		AEAI		RF3 (cr)
Résistance à la traction perpendiculairement aux faces	σ_{mt}	EN 1607	kPa	≥ 100
Résistance à la diffusion de vapeur d'eau	μ	EN 12086		~ 30
Masse volumique apparente			kg/m ³	~ 16
Température limite max. sans charge			°C	75

Informations

Conseils de vente

Les systèmes d'isolation thermique extérieure crépie avec des panneaux d'isolation de façade swisspor sont conseillés et vendus par des fournisseurs de systèmes.



swisspor Romandie SA
Chemin du Bugnon 100
CH-1618 Châtel-St-Denis
romandie@swisspor.com

Vente + Administration
Tél. +41 21 948 48 48
vi@swisspor.com
dispo-romandie@swisspor.com

Support technique
Tél. +41 21 948 48 11
cdc@swisspor.com

LAMBDA White 031

Stockage

Protéger le matériel des rayons directs du soleil, de la chaleur, de la pluie et de la neige. Les films transparents ou foncés sont à éviter.

Informations

Les informations fournies sont basées sur l'état actuel de la technique. Des modifications sont susceptibles d'être apportées.
