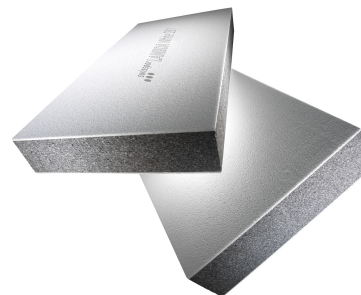


LAMBDA White 031

Descrizione del prodotto

Pannello isolante in schiuma rigida EPS additivata con grafite, calibrato su tutti i lati, con strato di copertura in EPS bianco su ambo i lati. Materiale termoisolante per sistemi di facciata intonacati e altre superfici.



Caratteristiche del prodotto

- ✓ Ottime prestazioni isolanti
- ✓ Leggero e facile da lavorare
- ✓ Superficie levigabile
- ✓ A pori aperti, aperto alla diffusione del vapore
- ✓ Superficie bianca su ambo i lati
- ✓ Ciclo chiuso dei materiali
- ✓ Ideale per standard Minergie-ECO
- ✓ 1a priorità ecoCCC/ecoDevis



Formato	1000 x 500 mm
Spessore	80 - 400 mm

Applicazioni

Funzione e applicazione

- ✓ Isolamento della parete esterna intonacata WDVS/VAWD secondo le specifiche del fornitore di sistema

Componente e utilizzo

Pareti interne ed esterne

- ✓ Rivestimento intonacato (VAWD)
- ✓ Rivestimento con materiale rigido

Nessuna raccomandazione

- ✗ Isolamento dello zoccolo

Valori tecnici

Caratteristica	Simbolo	Norma	Unità	Valore
Valore nominale conduttività termica	λ_D	SIA 279	W/(m·K)	0.031
Capacità termica specifica	c		Wh/(kg·K)	0.39
Reazione al fuoco		EN 13501-1		E
Gruppo di reazione al fuoco		AICAA		RF3 (cr)
Resistenza alla trazione perpendicolare al piano della lastra	σ_{mt}	EN 1607	kPa	≥ 100
Resistenza alla diffusione del vapore acqueo	μ	EN 12086		~ 30
Densità			kg/m ³	~ 16
Temperatura massima di applicazione			°C	75

Avvertenze

Note di vendita e consulenza I sistemi per l'isolamento della parete esterna intonacata con pannelli per facciata swisspor sono consigliati e venduti tramite i fornitori di sistema.



swisspor AG
Bahnhofstr. 50
CH-6312 Steinhausen
info@swisspor.com
Tel. +41 56 678 98 98

Commerciale
Tel. +41 56 678 98 98
verkauf@swisspor.ch
bestellungen@swisspor.com

Supporto tecnico
Tel. +41 56 678 98 00
technik@swisspor.com

LAMBDA White 031

Stoccaggio

Proteggere il materiale dalla luce solare diretta, dal calore, dalla pioggia e dalla neve. Evitare l'impiego di teli trasparenti o scuri.

Note

Queste informazioni si basano sullo stato attuale della tecnica. Ci riserviamo il diritto di apportare modifiche.
