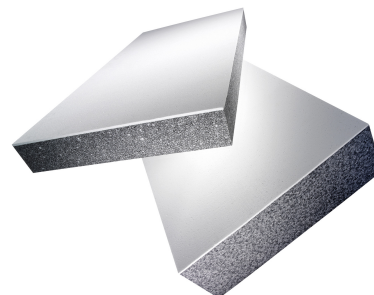


# LAMBDA White Mono 030

## Descrizione del prodotto

Pannello isolante in schiuma rigida EPS additivata con grafite, calibrato su tutti i lati, con strato di copertura in EPS bianco su un lato. Materiale termoisolante per sistemi di facciata intonacati e altre superfici.



## Caratteristiche del prodotto

- ✓ Impronta CO2 ridotta al minimo
- ✓ Ottime prestazioni isolanti
- ✓ Leggero e facile da lavorare
- ✓ Superficie levigabile
- ✓ A pori aperti, aperto alla diffusione del vapore
- ✓ Superficie bianca su ambo i lati
- ✓ Ciclo chiuso dei materiali



<b>Formato</b>	1000 x 500 mm
<b>Spessore</b>	80 - 400 mm

## Applicazioni

### Funzione e applicazione

- ✓ Isolamento della parete esterna intonacata WDVS/VAWD secondo le specifiche del fornitore di sistema

### Componente e utilizzo

Pareti interne ed esterne

- ✓ Rivestimento intonacato (VAWD)
- ✓ Rivestimento con materiale rigido

### Nessuna raccomandazione

- ✗ Isolamento dello zoccolo

## Valori tecnici

Caratteristica	Simbolo	Norma	Unità	Valore
Valore nominale conduttività termica	$\lambda_D$	SIA 279	W/(m·K)	0.030
Capacità termica specifica	c		Wh/(kg·K)	0.39
Reazione al fuoco		EN 13501-1		E
Gruppo di reazione al fuoco		AICAA		RF3 (cr)
Resistenza alla trazione perpendicolare al piano della lastra	$\sigma_{mt}$	EN 1607	kPa	≥ 100
Resistenza alla diffusione del vapore acqueo	$\mu$	EN 12086		~ 30
Densità			kg/m <sup>3</sup>	~ 18
Temperatura massima di applicazione			°C	75

## Avvertenze

**Note di vendita e consulenza** I sistemi per l'isolamento della parete esterna intonacata con pannelli per facciata swisspor sono consigliati e venduti tramite i fornitori di sistema.

# LAMBDA White Mono 030

**Stoccaggio**

Proteggere il materiale dalla luce solare diretta, dal calore, dalla pioggia e dalla neve. Evitare l'impiego di teli trasparenti o scuri.

**Note**

Queste informazioni si basano sullo stato attuale della tecnica. Ci riserviamo il diritto di apportare modifiche.

---