

# swissporGREENROOF WS 25H

## Produktbeschreibung

Wasserspeicher- und Drosselplatte mit CE- Zertifizierung aus druckfestem Recycling- Polystyrol (HIPS) mit einer Wasserspeicherkapazität von 11.8 l/m<sup>2</sup>.

## Produkteigenschaften

- ✓ hohe Regenwasserrückhaltung
- ✓ abflussverzögernde Wirkung
- ✓ mikrobiologische Beständigkeit
- ✓ erhöhte Auflagefläche
- ✓ zusätzliche Drainagefunktion
- ✓ druckfest

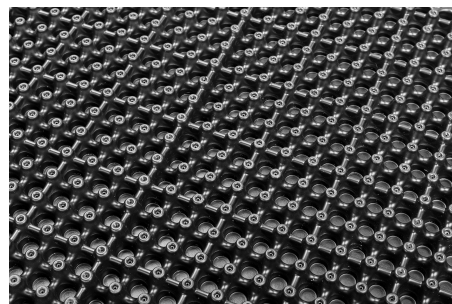
## Funktion und Anwendung

- ✓ Wasserspeicher- und Drosselplatte für Gründächer

## Bauteil und Nutzung

Flachdach

- ✓ unter extensiv sowie intensiv begrünten Flachdachkonstruktionen



<b>Länge</b>	2020 mm
<b>Breite</b>	1100 mm
<b>Höhe</b>	25 mm

## Technische Daten

Merkmal	Symbol	Norm	Einheit	Wert
Regenwasserrückhaltevermögen			l/m <sup>2</sup>	11.8
Verfüllvolumen			l/m <sup>2</sup>	13.5
Überlappungsverlust			%	3
Flächengewicht			kg/m <sup>2</sup>	1.36
Druckfestigkeit unverfüllt			kN/m <sup>2</sup>	322
Druckfestigkeit verfüllt			kN/m <sup>2</sup>	478.7
Wasserleitvermögen in der Ebene 20 kPa		DIN EN ISO 12958	l/(m·s)	i= 0.01 / 0.39 i= 0.02 / 0.57 i= 0.03 / 0.71 i= 0.05 / 0.91

## Hinweise

<b>Hinweis</b>	Vorliegende Angaben basieren auf den derzeitigen Stand der Technik. Änderungen bleiben vorbehalten.
<b>Einbau</b>	Gestossen oder überlappt Nach dem Verlegen sofort abdecken.
<b>Lagerung</b>	Liegend, bei längerer Lagerdauer UV-geschützt lagern