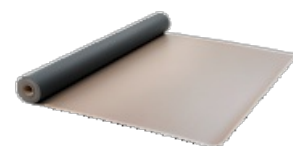


TPO lé de protection/anti-racines

Lé de protection/protection anti-racine multicouche à base de polyoléfine thermoplastique (TPO) avec couche non tissée.

Domaines d'utilisation

- Lé de protection/protection anti-racines sur étanchéité bitumineuse
- Toiture plate sous toiture végétalisée



Caractéristiques techniques

Produit	TPO lé de protection / lé de protection anti-racines		
Caractéristiques	Unités	Norme SIA relative	
Epaisseur	mm	280/1	1,2
Masse surfacique	g/m ²		1200
Résistance à la rupture	N/mm ²	280/2	8,0
Elongation à la rupture	%	280/2	500
Comportement à la flexion à froid	°C	280/3	-20
Perméabilité à la vapeur d'eau (s _d)	m	280/6	186
Comportement antiozone		280/7	conditions remplies
Veillissement thermique		280/8	conditions remplies
Résistance aux racines		280/11	conditions remplies
Comportement dans l'eau (8 M) Absorption d'eau		280/13	conditions remplies
Résistance à la compression permanente		280/12/14	conditions remplies
Résistance mécanique au poinçonnement	mm	280/15	700
Résistance aux points de couture		280/16	conditions remplies
Résistance aux micro-organismes		280/17	conditions remplies
Coefficient de dilatation thermique linéaire		280/19	35x 10 ⁻⁶
Classe de comportement au Feu		13501-1	E
Comportement au feu	i-i	AEA1	4.2
Groupe de comportement au Feu		AEA1	RF3
Résistance thermique	°C		+70
Matériau	Polyoléfine thermoplastique (TPO)		

Indication: Les informations données se basent sur l'état de la technique actuelle. Sous réserve de modifications.