



GUTEX Thermowall

FICHE TECHNIQUE



GUTEX Thermowall est le panneau support d'enduit à faible valeur lambda pour l'ITE écologique Thermowall.

Composants

- Bois de sapin et d'épicéa non traité
- 4.0 % Résine PUR
- 1.5 % paraffine

Élimination

- Codes de déchets selon AVV 030105, 170201

Densité brute ρ [kg/m ³]	~ 160
Valeur nominale de conductivité thermique λ_D selon SIA 279 [W/mK]	0.040
Diffusion de vapeur μ	4
Effort de compression/résistance [kPa]	≥ 100
Résistance à la traction perpendiculaire au plan du panneau [kPa]	≥ 10
Absorption d'eau à court terme [kg/m ²]	≤ 1
Résistance à l'écoulement [kPa s/m ²]	≥ 100
Capacité thermique spécifique [J/kgK]	2100
Température maximale d'utilisation [°C]	110
Comportement au feu Euroclasse selon EN 13501-1	E
Catégorie de réaction au feu	RF3 (cr)
Norme de produit	EN 13171
Numéro de conformité	Z-33.47-660 Z-33.43-942 ETA-10/0287 ETA-10/0288
Désignation des panneaux	WF-EN13171-T5-W51,0-DS(70,-)3-CS(10/Y)100-TR10-MU4-AF _r 100





GUTEX Thermowall

Informations détaillées

Chants	rainure + crête				
Épaisseur [mm]	80	100	120	140	160
Longueur × largeur [mm × mm]	1300 × 600				
Dimension couvrante : longueur × largeur [mm × mm]	1275 × 575			1280 × 580	
Dimension de couverture : mètres carrés par panneau [m ²]	0.73			0.74	
m ² /Pièce(s)	0.78				
Poids par panneau [kg]	10.00	12.50	15.00	17.50	20.00
Poids par m ² [kg]	12.80	16.00	19.20	22.40	25.60
Pièce(s)/Palette	56	44	36	32	28
Mètres carrés par palette [m ²]	43.68	34.32	28.08	24.96	21.84
Poids par palette [kg]	510	520	510	530	
Valeur nominale Résistance à la diffusion de chaleur R _D [m ² K/W]	2.00	2.50	3.00	3.50	4.00
Valeur sd [m]	0.32	0.40	0.48	0.56	0.64

Chants	chant droit			
Épaisseur [mm]	100	120	140	160
Longueur × largeur [mm × mm]	830 × 600			
m ² /Pièce(s)	0.49			
Poids par panneau [kg]	8.00	9.60	11.20	12.70
Poids par m ² [kg]	16.00	19.20	22.40	25.60
Pièce(s)/Palette	40	32	28	24
Mètres carrés par palette [m ²]	19.92	15.93	13.94	11.95
Poids par palette [kg]	320	310		
Valeur nominale Résistance à la diffusion de chaleur R _D [m ² K/W]	2.50	3.00	3.50	4.00
Valeur sd [m]	0.40	0.48	0.56	0.64



Chants	chant droit			
Épaisseur [mm]	20	40	60	80
Longueur × largeur [mm × mm]	1250 × 590			
m ² /Pièce(s)	0.73			
Poids par panneau [kg]	2.40	4.70	7.10	9.40
Poids par m ² [kg]	3.20	6.40	9.60	12.80
Pièce(s)/Palette	224	112	70	56
Mètres carrés par palette [m ²]	165.20	82.60	51.62	41.30
Poids par palette [kg]	590	510	480	490
Valeur nominale Résistance à la diffusion de chaleur R _D [m ² K/W]	0.50	1.00	1.50	2.00
Valeur sd [m]	0.08	0.16	0.24	0.32

Chants	chant droit					
Épaisseur [mm]	80	100	120	80	100	120
Longueur × largeur [mm × mm]	2600 × 1250			2800 × 1250		
m ² /Pièce(s)	3.25			3.50		
Poids par panneau [kg]	41.60	52.00	62.40	44.80	56.00	67.20
Poids par m ² [kg]	12.80	16.00	19.20	12.80	16.00	19.20
Pièce(s)/Palette	12	9	8	12	9	8
Mètres carrés par palette [m ²]	39.00	29.25	26.00	42.00	31.50	28.00
Poids par palette [kg]	520			550	520	550
Valeur nominale Résistance à la diffusion de chaleur R _D [m ² K/W]	2.00	2.50	3.00	2.00	2.50	3.00
Valeur sd [m]	0.32	0.40	0.48	0.32	0.40	0.48



GUTEX Thermowall

INFORMATIONS SUR LES PRODUITS

Champs d'application

- Panneau support d'enduit pour Thermowall ITE pour les constructions en bois et en dur sans ventilation arrière

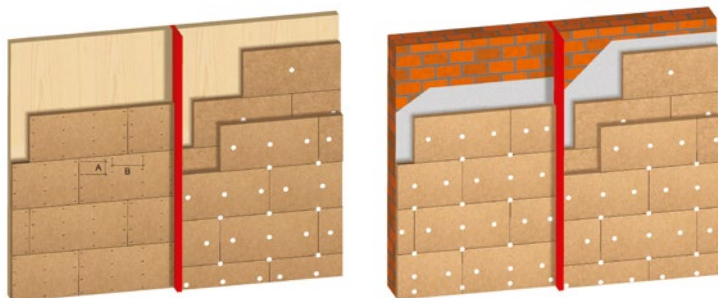
Avantages

- Haute isolation phonique
- Résistant aux chocs
- Excellente capacité de rétention de la chaleur → bonne protection contre la chaleur estivale et le froid hivernal
- Ouvert à la diffusion de vapeur
- Bois, matière première durable → recyclable
- Fabriqué dans les environs directs de la Suisse (Waldshut, Forêt Noire)
- Inoffensif du point de vue de la biologie de la construction (certifié natureplus)

Instructions de mise en œuvre

- Pour des instructions de mise en œuvre détaillées et exhaustives quant au montage des panneaux, aux fixations et à l'application de l'enduit, voir la brochure "Thermowall ITE Le système composite d'isolation thermique écologique".
- Respecter les prescriptions légales relatives à la manutention de la poussière de bois.

Montage sur des supports en bois massif ou minéraux



Montage en cadre de bois

