



KEIM SOLDALIT®

PITTURA AL SOL-SILICATO PER USO UNIVERSALE

LA PITTURA MIGLIORE PER OGNI SOTTOFONDO

STABILITÀ CROMATICA Il colore si mantiene inalterato per decenni, anche nei toni più scuri.
RESISTENZA DEL LEGANTE La pittura mantiene le proprie caratteristiche.
ALTAMENTE RESISTENTE AGLI AGENTI ATMOSFERICI Raggi Uva, piogge acide, sostanze inquinanti.
ECONOMICITÀ Facile applicazione. Longevità del prodotto.
RISPETTOSO DELL'AMBIENTE Minerale, nessun componente inquinante.



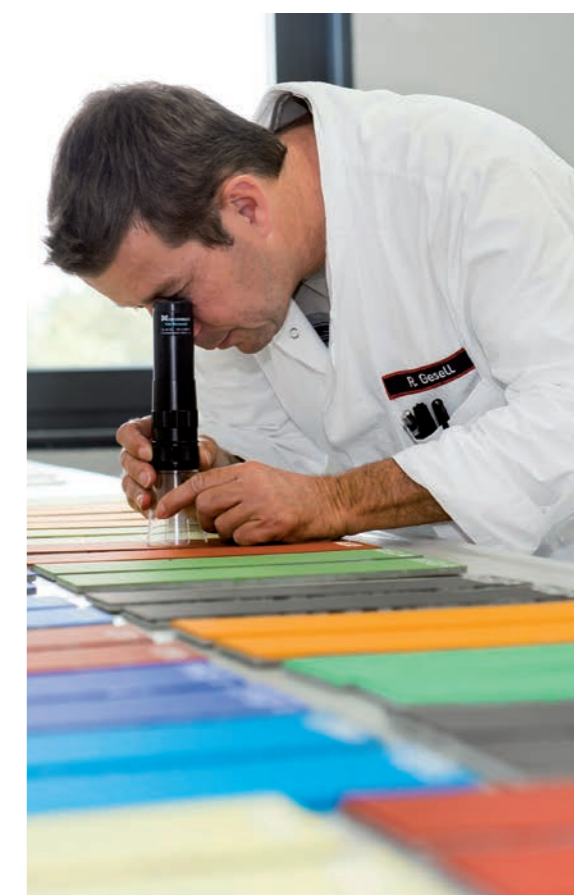
KEIM SOLDALIT® LA RIVOLUZIONE NELLA TECNOLOGIA DEL SILICATO

Questa pittura a base di sol di silicato minerale per facciate, creata da KEIM, garantisce una praticità d'esecuzione senza eguali. KEIM Soldalit risulta essere assolutamente conveniente oltre a presentare dei vantaggi indiscutibili rispetto alle comuni pitture per esterni, la longevità dovuta alla propria struttura minerale e la facile manutenzione nel tempo, qualora fosse necessaria.

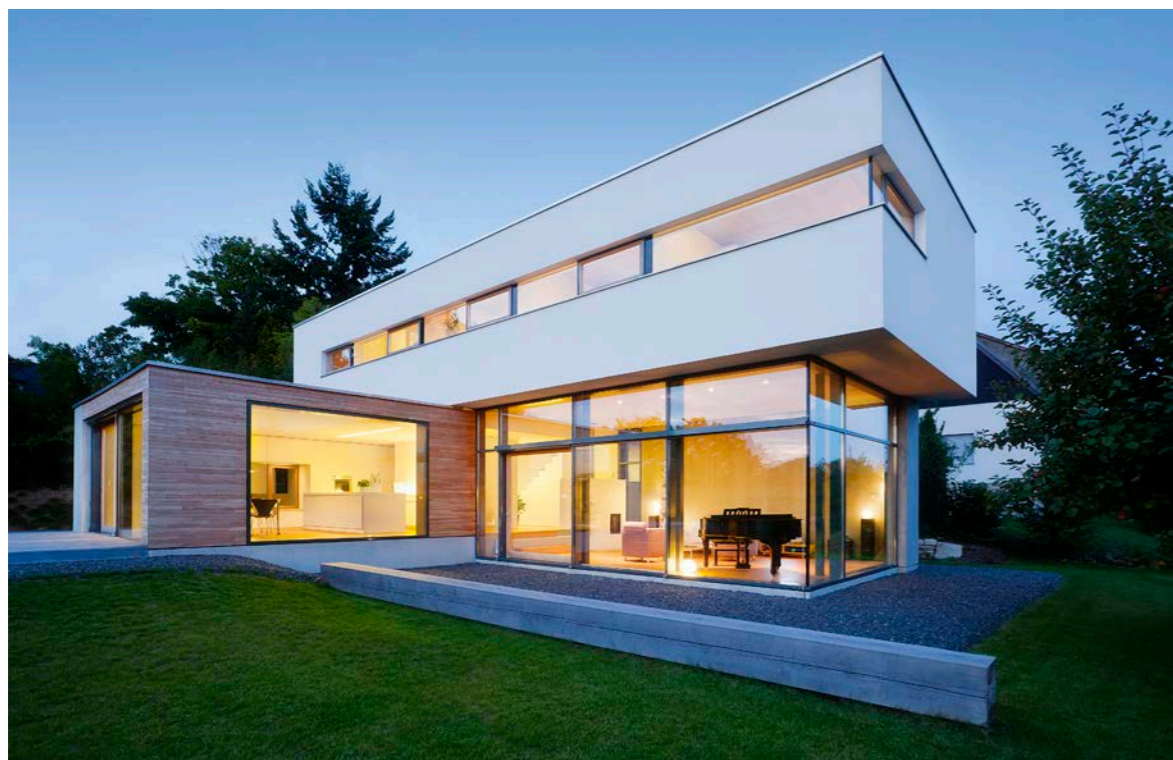
La particolare combinazione di leganti ne consente l'utilizzo non solo su fondi minerali, ma anche su una pluralità di supporti organici preesistenti. I pigmenti usati sono puramente minerali, i colori più intensi mantengono la loro tonalità originale per decenni.

Le caratteristiche distintive delle pitture KEIM sono la totale opacità e la naturale bellezza una volta applicate. La produzione KEIM crea direttamente i vari toni di colore, in relazione all'ordine o sulla base dei campioni di colore forniti del cliente. I campioni di riferimento di ciascun cliente vengono codificati e inseriti nel nostro database, in modo che i colori, anche a campione siano sempre disponibili per i riordini eventuali, anche a distanza di anni.

Facile da applicare.
Uso universale.
Durata eccezionale.
Bellezza naturale.



KEIM SOLDALIT® PITTURA MINERALE PER OGNI TIPO DI SUPPORTO



Molti anni indietro Keim ha creato un prodotto, per l'epoca, impensabile: una pittura per facciate ai silicati che univa all'elevata qualità, la possibilità di essere applicata sui più svariati supporti; una vera pittura universale.

KEIM Soldalit coniuga tutti i vantaggi delle pitture ai silicati uniti alla facilità di utilizzo delle pitture a dispersione; anche i supporti misti non sono un problema per KEIM Soldalit, l'esclusivo legante minerale crea una capacità di adesione molto resistente con quasi tutti i sottofondi, con esclusione di smalti e pitture elastomeriche.

IL PRINCIPIO DELLE PITTURE AL SOL-SILICATO

L'universalità di KEIM-Soldalit si basa sul principio del sol-silicato ideato da KEIM. Una combinazione di sol di silice e silicato liquido di potassio che crea un agente legante che non è solo estremamente resistente su fondi minerali, ma anche su di una pluralità di supporti organici, direttamente e senza la necessità di ponti di adesione.

SICURO E PRATICO

La lavorazione e l'applicazione di KEIM Soldalit sono facili ed intuitive. Come qualsiasi altra pittura pronta all'uso, KEIM Soldalit asciuga in modo uniforme ed ha una copertura totale.

INDICATO PER SUPPORTI ORGANICI

Il legante di KEIM Soldalit è assolutamente stabile ai raggi UV, blocca il degrado del legante delle finiture organiche sulle quali viene applicato e mantiene le inalterate proprietà strutturali e fisiche della facciata. La sovrapposizione di differenti mani di una pittura sintetica (come ad es. le pitture a dispersione) portano ad una scarsa traspirabilità di un muro, KEIM Soldalit mantiene la permeabilità esistente e non crea ulteriore effetto filmogeno sul supporto.

RESISTENTE NEL TEMPO DI CONSEGUENZA, ECONOMICO

Le caratteristiche di un manufatto artigianale di livello sono la qualità mantenuta a lungo nel tempo, grazie a una valida lavorazione e a un materiale di elevata qualità. KEIM SOLDALIT risponde a questi requisiti, know how e tradizione da oltre 140 anni, il mix ideale in fase di ricerca e produzione.

LA LONGEVITA' MINERALE

Gli edifici più antichi sono costruiti con la pietra, i minerali in genere sono molto resistenti a qualsiasi condizione climatica ed atmosferica. Questo è il motivo per cui le pitture minerali di KEIM durano a lungo, la loro origine minerale. Nessun distacco o rigonfiamento, le facciate trattate con KEIM Soldalit mantengono la loro bellezza inalterata, per decenni: una tratto distintivo per chi ne apprezza la qualità.

LEGAME INALTERABILE CON IL SOTTOFONDO

KEIM ha creato una soluzione a base di sol-silicato che forma un legame indissolubile con i substrati minerali ed organici, avendo in questo modo, molteplici possibilità di utilizzo.

I COLORI MINERALI KEIM MANTENGONO INALTERATA LA PROPRIA STABILITÀ CROMATICA

KEIM utilizza pigmenti minerali che nel tempo non subiscono alterazioni.

I RIVESTIMENTI MINERALI AUTOPULENTI

I prodotti minerali sono antistatici, quindi non attirano agenti inquinanti quali i Voc, non si alterano con il calore, le particelle Voc non si appoggiano al supporto. Le polveri tendono a non aderire al supporto, la superficie minerale crea un effetto autopulente.

I MINERALI SONO RESISTENTI AI RAGGI UV

Tutti gli agenti leganti sintetici, come le pitture a dispersione o le resine, perdono la loro elasticità nel tempo. Responsabili di questo degrado sono le radiazioni Uv date dal sole. Il legante sol-silicato di KEIM Soldalit non solo è stabile ai raggi UV, ma protegge e stabilizza anche gli strati di pittura sottostanti.

20 ANNI DI GARANZIA SULLA STABILITÀ CROMATICA

L'eccellente qualità di KEIM Soldalit è sostenibile in tutti i sensi: KEIM garantisce per prima, una sostanza ventennale della tonalità delle facciate sulle alterazioni dovute ai pigmenti.

Per informazioni vedi: www.keim.com



„Sono felice che sia così facile tinteggiare sopra ad una pittura a dispersione, con una pittura ai silicati KEIM, questo comporta che la traspirabilità della facciata venga mantenuta e contemporaneamente vado ad ottenere un rivestimento colorato duraturo nel tempo.“

CIT. Walter Meyer, Pittore Specializzato

KEIM COLORI AI SILICATI IDEALI PER LA FISICA DELLE COSTRUZIONI



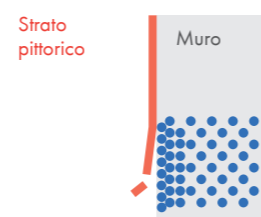
FACCIATE ASCIUTTE

In passato si è sempre pensato che il metodo migliore per proteggere una facciata fosse la stesura di una finitura colorata di origine sintetica ed altamente idrorepellente. Tuttavia, nella pratica questa scelta non si è rivelata corretta. L'acqua penetra comunque nelle murature, soprattutto in caso di esposizioni ai venti ed a nord, questo processo danneggia la pittura a dispersione. L'umidità depositata nelle murature, viene rilasciata molto lentamente attraverso lo strato sintetico: la conseguenza inevitabile è che un giorno la pittura organica inizierà a degradarsi e si creeranno ristagni d'acqua tra il supporto e la pittura. Per garantire un rapporto di trasmittanza delle murature degli edifici è particolarmente importante che le superfici esterne ed interne siano permeabili al vapore acqueo. Le pitture minerali KEIM sono altamente permeabili al vapore in virtù del legante minerale ai silicati. In questo modo l'umidità depositata all'interno delle murature può essere rilasciata velocemente e senza impedimenti all'esterno: questo evita ristagni tra il rivestimento ed il sottofondo che porterebbero danni. Lo scambio dei residui di umidità presenti nelle murature, garantisce una piena efficienza delle stesse in tutte le stagioni. Le pitture KEIM si asciugano più velocemente e, per questo motivo, l'umidità di condensa sulla facciata è ridotta al minimo, questo permette di limitare le principali ragioni della crescita di alghe e funghi.

LE PITTURE A DISPERSIONE

LE PITTURE A DISPERSIONE RALLENTANO IL PROCESSO DI ASCIUGATURA DEI SUPPORTI.

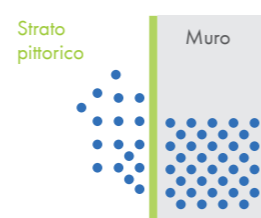
L'umidità presente nelle murature non trova vie d'uscita da uno strato impermeabile di pittura resinosa, rimane all'interno della struttura creando nel tempo degrado.



KEIM SOLDALIT®

KEIM SOLDALIT E' PERMEABILE AL VAPORE ACQUEO.

L'umidità da condensa nella muratura evapora senza ostacoli, il supporto rimane asciutto e la pittura rimane inalterata.



FACCIATE PULITE

Le pitture ai silicati KEIM rimangono pulite a lungo rispetto alle pitture organiche comuni, sono meno interessate da formazioni di condensa, non contengono al loro interno cariche elettrostatiche che attirerebbero magneticamente le particelle di sporco. Inoltre, i materiali organici si deformano con alte temperature, diventano piuttosto gommosi, fornendo quindi le condizioni ideali per le particelle di sporco che vanno ad incollarsi sulla superficie. I colori ai silicati KEIM sono antistatici e non termo plastici, sono i motivi per cui rimangono più a lungo puliti e brillanti nelle colorazioni.



EVITARE L'ACCUMULO DI POLVERI SOTTILI

LE PITTURE A DISPERSIONE SONO COMPOSTE DA MATERIALI SINTETICI CHE ATTRAGGONO LE PARTICELLE DI SPORCO DIRETTAMENTE ATTRAVERSO L'ATMOSFERA.

Le pitture sintetiche vengono caricate elettrostaticamente e per questa ragione la polvere viene attratta con facilità.



Le pitture sintetiche diventano morbide e appiccicose quando fa caldo.



Il vapore acqueo si condensa sul muro, la facciata si bagna e l'acqua scorre verso il basso.



KEIM SOLDALIT GRAZIE ALL'ORIGINE MINERALE NON ATTIRA RESIDUI POLVEROSI SULLE PARTI VERTICALI.

KEIM Soldalit non si carica elettrostaticamente, è inerte.



KEIM Soldalit non si deforma.



KEIM Soldalit impedisce la formazione di acqua di condensa.



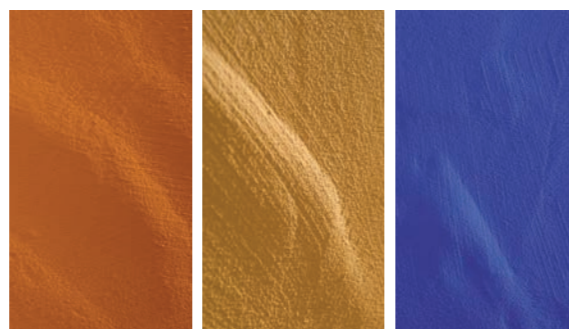
KEIM SOLDALIT®-ARTE PER EDIFICI CHE HANNO UN'ANIMA

IL BIANCO CHE FA LA DIFFERENZA

Le pitture moderne appaiono piatte ed uniformi in relazione alla qualità delle parti bianche. Il pigmento bianco utilizzato per rese di copertura elevate, è il „Biossido di titanio“ che viene aggiunto a quasi tutti le pitture sul mercato. Il Biossido di titanio ha un tale potere di copertura che da molto tempo è utilizzato frequentemente, quasi in maniera standard e questo largo utilizzo, ormai inconsapevole, ha quindi cambiato la nostra percezione dei colori. La pittura KEIM a base di sol di silice, senza biossido di titanio influenza con riflessi particolari la luce e sottolinea le caratteristiche dell'intonaco trattato, conferisce profondità al colore, gioca con le trasparenze, fa vibrare l'edificio, lo rende vivo.

COLORE CHE VIBRA

I colori senza biossido di titanio creano effetti di luce e profondità senza eguali, la finezza del pigmento esalta le caratteristiche del sottofondo, situazioni molto importanti, soprattutto nel campo del restauro monumentale ed architettonico. Questi colori giocano con la luce, cambiano nell'arco della giornata e donano movimento agli edifici trattati.



PER EDIFICI CON UN'ANIMA

KEIM Soldalit-arte crea un effetto totalmente naturale. L'interazione tra i colori e la luce crea una varietà di effetti e di giochi che incantano e catturano l'occhio di chi li ammira. KEIM Soldalit-arte è garanzia di profondità e di forza cromatica

I COLORI KEIM EVITANO L'EFFETTO FOGGING

Spesso è possibile trovare una polvere nera in corrispondenza degli impianti di riscaldamento e degli angoli. Questa è derivata da polveri domestiche e composti organici semivolatili (ad esempio plastificanti) che evaporano da vernici, mobili o materiali per pavimenti. Con i colori KEIM si previene attivamente il cosiddetto effetto fogging. Perché le pitture minerali KEIM non contengono plastificanti e sostanze organiche volatili.

CONFRONTO: PITTURE CON E SENZA BLOSSIDO DI TITANIO



Due miscele di polvere, entrambe della stessa tonalità. A destra: senza biossido di titanio. A sinistra: con biossido di titanio. La polvere sciolta non mostra alcuna differenza di colore visivo, quando viene stesa lentamente, esercitando una lieve pressione, la formula senza biossido di titanio mostra una maggiore luminosità.

L'INTERAZIONE TRA I COLORI CON
ASSENZA DI BLOSSIDO DI TITANIO
E LA LUCE CREA DELLE
CONDIZIONI VISIVE CHE
INCANTANO LA VISTA.



KEIM SOLDALIT®-ME MIGLIORA LA QUALITÀ DELL'ARIA

Il traffico e lo smog sono in continuo aumento nelle città, l'aria respirabile, pulita diventa una merce sempre più preziosa. In varie città e comunità la lotta per ottenere miglioramenti e regolare il livello di emissioni nell'aria, sta entrando nel vivo.

IL PRINCIPIO DELLA FOTOCATALISI

Come la ceramica nei catalizzatori delle automobili, anche le facciate minerali possono funzionare come un catalizzatore. Per svolgere questa funzione abbisognano solamente di KEIM Soldalit-ME e luce. Il principio è chiamato fotocatalisi. Affinchè questo avvenga grazie alla luce, una sostanza viene stimolata a svolgere una reazione chimica, senza intervenire direttamente nella reazione e senza mai esaurirsi. Vengono avviati processi di ossidazione, in cui le sostanze organiche e gli ossidi di azoto vengono degradati.

Le facciate trattate con KEIM Soldalit-ME sono in grado di promuovere la decomposizione degli inquinanti atmosferici. Inoltre, la fotocatalisi riduce l'accumulo di spore. Il costo aggiuntivo rispetto alle pitture tradizionali è minimo, ma il vantaggio per l'aria è considerevole. Un chiaro beneficio per le persone e l'ambiente.

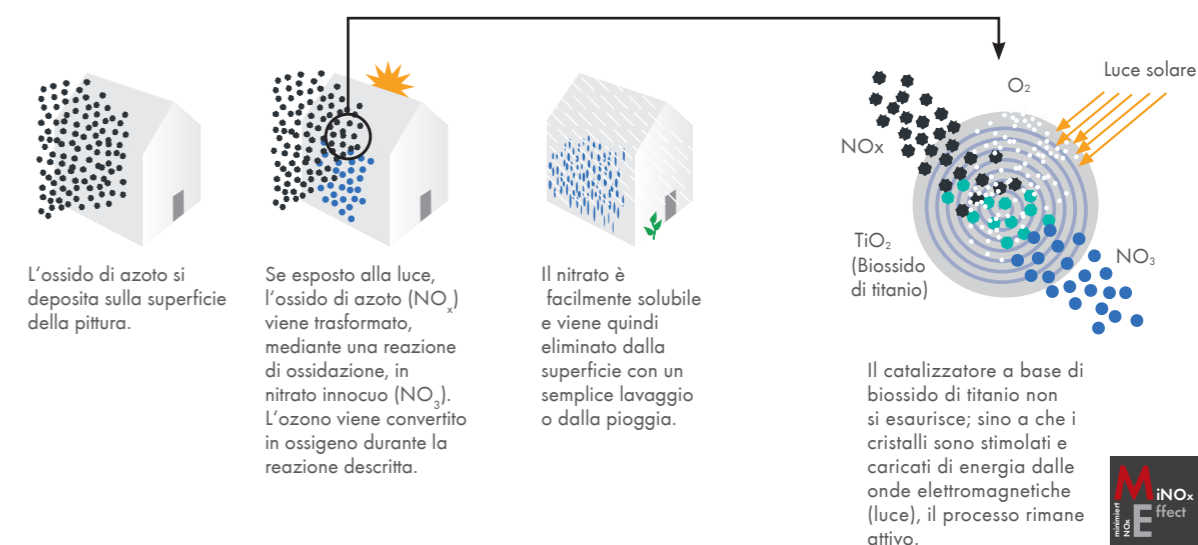
UN PRINCIPIO FUNZIONALE

Alcuni pigmenti minerali specifici contenuti in KEIM Soldalit-ME sono responsabili di questo processo chimico. L'aggiunta di questi elementi alle comuni pitture a dispersione e alle pitture a base di resine siliciche è difficile perché il loro agente legante risulterebbe compromesso, il che comporterebbe una durata del tinteggio assai ridotta, con evidente degrado del pigmento.

L'effetto fotocatalitico di Soldalit-ME non è stato solo studiato e testato in laboratorio, ma anche attraverso prove sul campo. Lo sviluppo della pressione dell'azoto è stato monitorato, simulando la situazione di una stretta strada trafficata, anche in funzione di differenti condizioni meteorologiche e ore del giorno, il risultato è stato che applicando la tecnologia KEIM, la pressione dell'azoto è stata chiaramente ridotta e con esso anche la crescita di microrganismi.

FACCIATE PULITE E BENESSERE

Questo effetto fotocatalitico riesce a ridurre e decomporre le alghe e le particelle inquinanti in sospensione nell'atmosfera, con la semplice applicazione possiamo fare qualcosa di significativo per l'ambiente e per noi stessi.



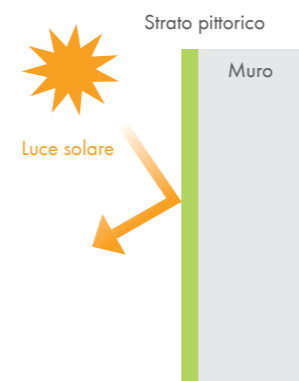
KEIM SOLDALIT® TECNOLOGIA – COOLIT



Le radiazioni solari possono diventare un problema per le facciate: le fluttuazioni della temperatura comportano tensioni che possono danneggiare sia l'aspetto che la struttura. I rivestimenti e le pitture KEIM Coolit-Technology hanno una pigmentazione specifica e assorbono chiaramente meno energia solare. Riducono sensibilmente l'assorbimento termico delle superfici della facciata e i danni strutturali o i cambi di colorazione dovuti alle fluttuazioni termiche sono notevolmente ridotti. I rivestimenti e le pitture KEIM Coolit-Technology aumentano la durata delle facciate allentando specificamente la sollecitazione termica sui supporti, particolarmente nel caso di tonalità scure e intense.

TECNOLOGIA – COOLIT

IL CALORE DEL SOLE VIENE RESPINTO ED I SUPPORTI RIMANGONO PIU' FREDDI.



IL SISTEMA KEIM SOLDALIT®

CARATTERISTICHE PRINCIPALI

- Uso universale: per supporti minerali e organici
- Migliora la qualità dei tinteggi organici preesistenti
- Longevità e stabilità cromatica
- Eccellenti proprietà strutturali e fisiche
- Consente la regolazione dell'umidità
- Economico
- Ecologico
- Certificato „natureplus“
- Certificato Cradle to Cradle Certified®



SISTEMI

| SISTEMA | KEIM SOLDALIT | KEIM SOLDALIT-COOLIT | KEIM SOLDALIT-ARTE | KEIM SOLDALIT-ME |
|--------------------|--|--|--|--|
| EFFETTO PRINCIPALE | Uso universale su qualsiasi supporto per facciate (vecchio o nuovo). | Traspirante, non filmogeno, microporoso, riflette i raggi infrarossi e riduce il surriscaldamento solare delle superfici | Particolare profondità di colore ed estetica insieme ad un aspetto di superficie vibrante. | Riduce gli inquinanti atmosferici, lo sporco e la crescita di microrganismi. |
| TECNOLOGIA | Tecnologia Sol-Silicato | Tecnologia Coolit | Senza biossido di titanio | Principio della fotocatalasi |

APPLICAZIONI

| PITTURA COPRENTE | KEIM Soldalit | KEIM Soldalit-Coolit | KEIM Soldalit-arte | KEIM Soldalit-ME |
|------------------|-----------------------|----------------------|-------------------------|-----------------------|
| PITTURA DI FONDO | KEIM Soldalit | KEIM Soldalit-Coolit | KEIM Soldalit-arte | KEIM Soldalit-ME |
| RIEMPIMENTO | KEIM Soldalit-Grob | KEIM Soldalit-Grob | KEIM Soldalit-arte-Grob | KEIM Soldalit-ME-Grob |
| DILUENTE | KEIM Soldalit-Fixativ | | | |

TECNOLOGIA

| | |
|--------------------|--|
| CLASSIFICAZIONE | Pittura al sol-silicato pronta all'uso secondo DIN EN 1062. Conforme ai requisiti della DIN 18.363, par. 2.4.1 per le pitture silicee a emulsione. |
| PESO SPECIFICO | Class III , < 0.1 |
| VALORE SD | Class I, < 0.01 m |
| CODICE COLORAZIONE | A1 |



KEIMFARBEN COLORI MINERALI S.R.L.
Sciaves, Försche 10/I-39040 Naz-Sciaves (BZ)
Tel. +39 0472 410 158
www.keim.com/info@keim.it

KEIM. COLORI PER SEMPRE.