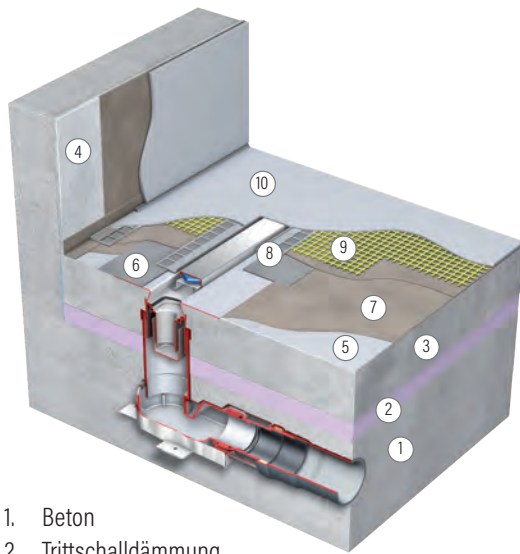


# Duschrinne Aqua SwissLine

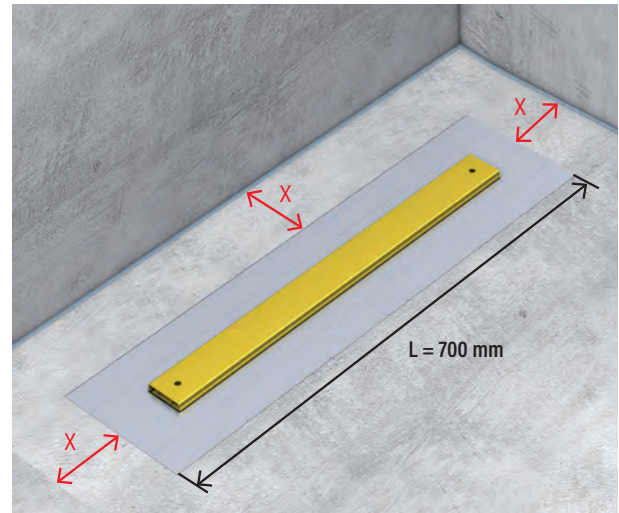
für Naturofloor-Beläge



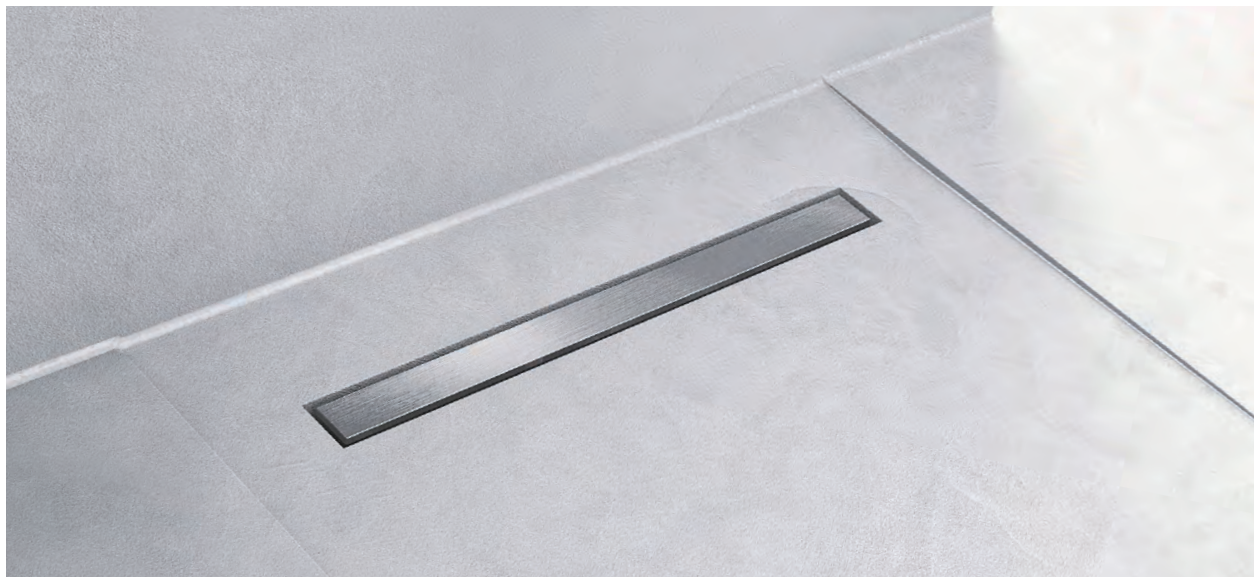
## Einbau in der Fläche



1. Beton
2. Trittschalldämmung
3. Unterlagsboden
4. Grundputz
5. PCI Gisogrund
6. Fugendichtband selbstklebend
7. PCI Seccoral 2K Rapid
8. Abschlussprofile Naturofloor
9. Glasfasergewebeeinbettung
10. Naturofloorbelag 4 mm



Beispiel: Duschbreite 900 mm, Gehäuselänge 700 mm, Abdeckung 600 mm  
Wandabstand  $x = \text{mind. } 100 \text{ mm}$



### Bestellhinweis



Aqua SwissLine Vario



Abdeckung

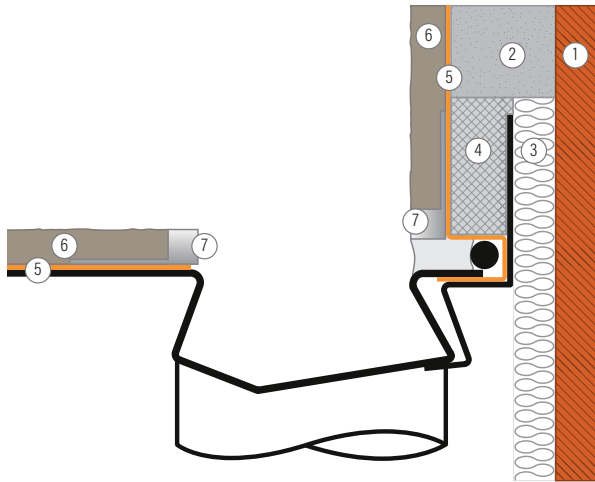


Ablauf PrimoPlus



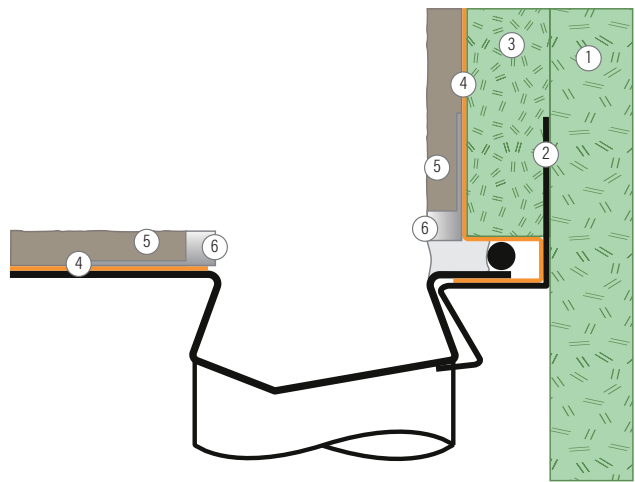
Schallschutz

## Einbau an der Wand



### Einbau an Mauerwerk mit Grundputz

1. Mauerwerk
2. Grundputz mind. 15 mm
3. Randdämmstreifen
4. armierte Spachtelung
5. Abdichtung inkl. Dichtband
6. Naturofloorbelag 4 mm inkl. Glasfasergewebe
7. Abschlussprofil Naturofloor



### Einbau mit Doppelbeplankung im Trockenbau

1. Erste Beplankung 12,5 mm
2. Zarge auf Plattenstärke der zweiten Beplankung  
+ 6 bis 7 mm ausgefahren
3. Zweite Beplankung
4. Abdichtung inkl. Dichtband
5. Naturofloorbelag 4 mm inkl. Glasfasergewebe
6. Abschlussprofil Naturofloor



### Bestellhinweis



Aqua SwissLine Flex



Abdeckung



Ablauf PrimoPlus



Schallschutz