

TERRASSENDACH HAWAII 40 CUBO

Technische Zeichnungen





Verglasungstabelle: Glasleisten und Dichtungen CUBO_H01	5
Vertikalschnitt Tragprofil mit Rinne und Sparren 130i CUBO_V09	6
Vertikalschnitt Tragprofil mit Rinne, Sparren 130i und VG15/17 CUBO_V10	7
Vertikalschnitt Tragprofil mit optionaler Stahlverstärkung, Rinne, Sparren 165i und FA/FS CUBO_V11	8
Vertikalschnitt Wandanbindung mit Sparren 95 CUBO_V01	9
Vertikalschnitt Wandanschluss mit Sparren 95, Beleuchtungsprofil und optionalem Kabelkanal CUBO_V02	10
Vertikalschnitt Wandaschluss mit Sparren 130i und optionalem Kabelkanal CUBO_V03	11
Vertikalschnitt Wandaschluss mit Sparren 165i und optionalem Kabelkanal CUBO_V04	12
Vertikalschnitt Tragprofil mit Wandanschlussprofil und Sparren 95 (freistehend) CUBO_V05	13
Vertikalschnitt Tragprofil mit Wandanschlussprofil und Sparren 130i und Kabelkanal (freistehend) CUBO_V07	14
Vertikalschnitt Tragprofil mit Wandanschlussprofil, Sparren 165i und optionalem Kabelkanal (freistehend) CUBO_V06	15
Vertikalschnitt Tragprofil mit Wandanschlussprofil, Sparren 95, optionaler Rinne und VG15/17 (freistehend) CUBO_V08	16
Vertikalschnitt Tragprofil seitlich mit Sparren 95 und optionaler Rinne CUBO_V12	17
Vertikalschnitt Tragprofil seitlich mit Sparren 130i, optionaler Rinne und Ideal 38 CUBO_V13	18
Vertikalschnitt Tragprofil seitlich mit Sparren 165i, optionaler Rinne, Elementanschlügen und Fiesta 42 CUBO_V14	19
Vertikalschnitt Tragprofil mit T-Verbinder, Sparren 165i und Laubschutz CUBO_V19	20
Vertikalschnitt Tragprofil mit T-Verbinder, Stahlseil und optionaler Kabelkanal für LED (beidseitig) CUBO_V22	21
Vertikalschnitt Sparrenverbindung bei Satteldach CUBO_V20	22
Vertikalschnitt Sparren 95 mit optionaler Stahlverstärkung (80 x 10mm) und LED CUBO_V15	23



CUBO_V16	
Vertikalschnitt Sparren 165i mit optionaler Stahlverstärkung (80 x 12mm) und LED	25
CUBO_V17	
Vertikalschnitt Sprosse mit Verbundglas / Isolierglas und Paneele	26
CUBO_V18	
Vertikalschnitt Sattelsprosse	27
CUBO_V23	
Vertikalschnitt Universalwinkel für Überdachbeschattung	28
CUBO_V21	
Horizontalschnitt Eckpfosten 170/90 mit VG15/17	29
CUBO_H02	
Horizontalschnitt Eckpfosten 90/90, Elementanschlügen und Fiesta 42	30
CUBO_H09	
Horizontalschnitt Mittelpfosten 100/100/4 und VG15/17	31
CUBO_H04	
Horizontalschnitt Mittelpfosten 120/60/4 und Ideal 38	32
CUBO_H05	
Horizontalschnitt Pfosten für Wandanbindung 80/40/4 - 80/80/4 - 90/90/4 mit VG15/17	33
CUBO_H08	
Detail T-Verbinder	34
CUBO_H06	
Detail freistehende Eckverbindung mit Speier	35
CUBO_H07	
Detail Fusskonsole mit fester Höhe	36
CUBO_D01	
Detail Fusskonsole mit verstellbarer Höhe	37
CUBO_D02	
Detail Fusskonsole mit verstellbarer Höhe für freistehende Konstruktionen	38
CUBO_D03	
Detail Einschübling für Wandanschluss	39
CUBO_D06	
Detail Eckverbindung 90° ohne Pfosten	40
CUBO_D05	
Bauanschluss Köcherfundament	41
CUBO_B01	
Bauanschluss Bodenanbindung	42
CUBO_B02	
Bauanschluss Wandanbindung Wandanschlussprofil	43
CUBO_B03	
Bauanschluss Wandanbindung Sparren 95	44
CUBO_B04	
Bauanschluss Wandanbindung Sparren 130i	45
CUBO_B05	



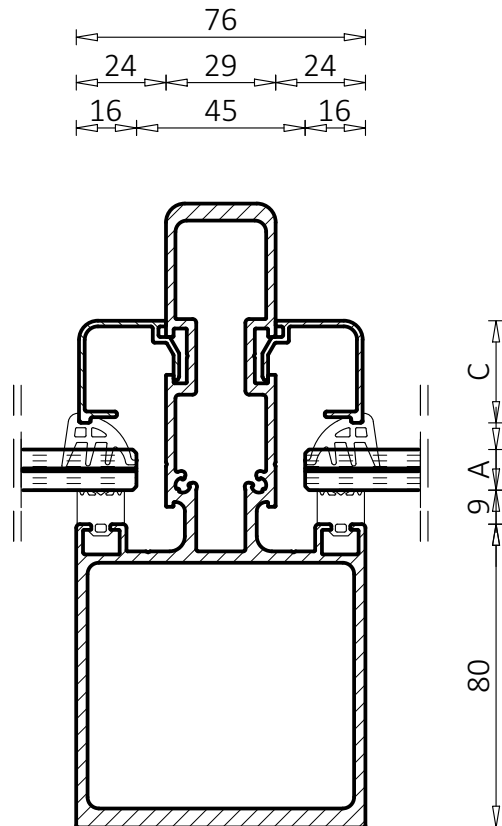
Bauanschluss Wandanbindung Sparren 165i	46
CUBO_B06	
Profilübersicht	47
CUBO_P01	
Profilübersicht	48
CUBO_P02	



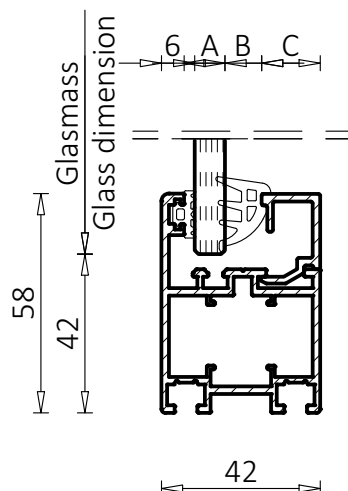
Verglasungstabelle: Glasleisten und Dichtungen

CUBO_H01

Masstab / Scale 1:2



Verglasung Sparren und Wandanschluss Glazing to rafter and wall connection				
A	Dichtung Gasket	Glasleiste Sparren Glazing bead rafter	Glasleiste Wand Glass bead wall connection	C
7,4 - 8,9	20110	18686	18680	27
9,0 - 10,5	20111	18686	18680	27
10,6 - 12,0	20113	18686	18680	27
12,1 - 13,1	20109	18686	18680	27
13,2 - 13,5	20112	18686	18680	27
13,6 - 15,1	20110	18687	18685	21
15,2 - 16,7	20111	18687	18685	21
16,8 - 18,2	20113	18687	18685	21
18,3 - 19,3	20109	18687	18685	21
19,4 - 20,0	20112	18687	18685	21
20,1 - 20,8	20110	18688	18677	15,5
20,9 - 22,4	20111	18688	18677	15,5
22,5 - 23,9	20113	18688	18677	15,5
24,0 - 25,0	20109	18688	18677	15,5
25,1 - 26,0	20112	18688	18677	15,5
26,1 - 27,6	20110	17555	10377	9
27,7 - 29,2	20111	17555	10377	9
29,3 - 30,7	20113	17555	10377	9
30,8 - 31,8	20109	17555	10377	9
31,9 - 32,4	20112	17555	10377	9



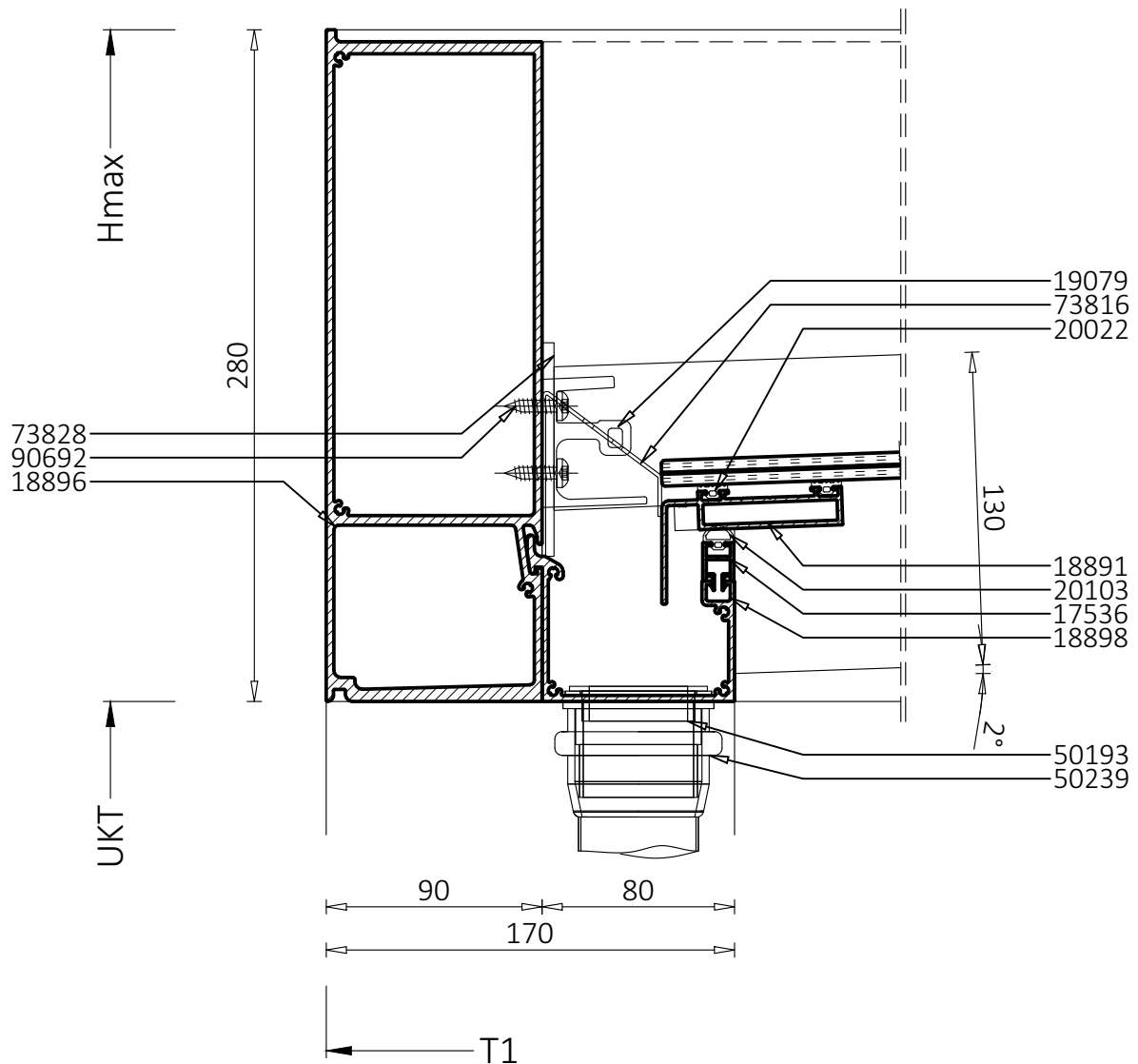
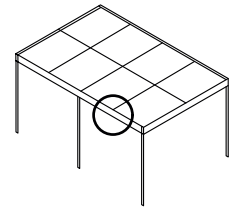
Verglasung System Fiesta 42 Glazing system Fiesta 42				
A	Dichtung Gasket	B	Glasleiste Glass bead	C
2,5 - 4,4	20083	7,5 - 5,6	18679	23
4,5 - 5,5	20003	5,5 - 4,5	18679	23
5,6 - 7,9	20083	7,9 - 5,6	18678	19,5
8,0 - 9,5	20003	5,5 - 4,0	18678	19,5
9,6 - 11,9	20083	7,9 - 5,6	18677	15,5
12,0 - 13,5	20003	5,5 - 4,0	18677	15,5
13,6 - 14,9	20083	6,9 - 5,6	16523	12,5
15,0 - 16,5	20003	5,5 - 4,0	16523	12,5
16,6 - 18,0	20083	7,4 - 6,0	10377	9



Vertikalschnitt Tragprofil mit Rinne und Sparren 130i

CUBO_V09

Massstab / Scale 1:3

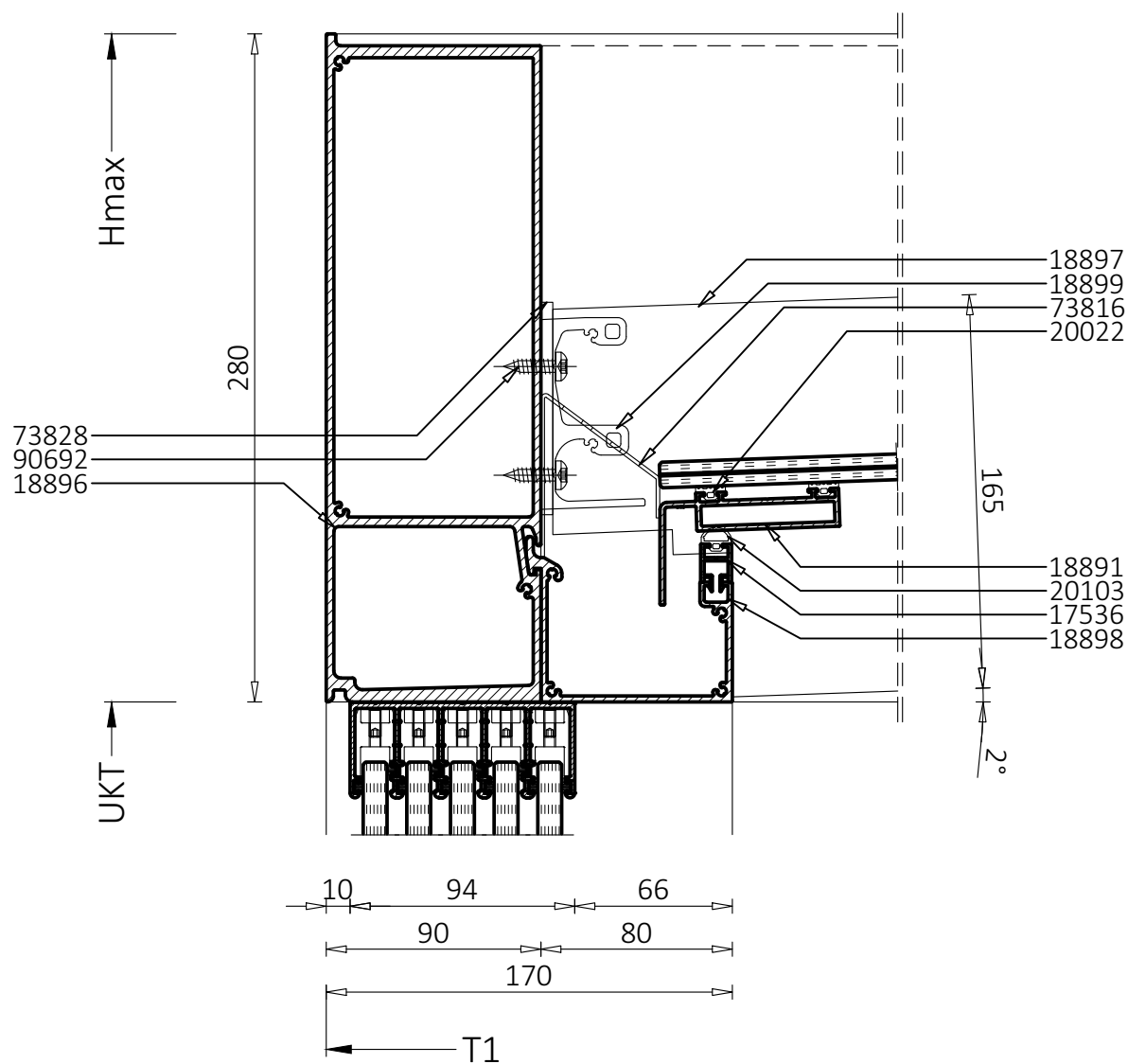
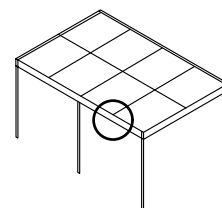




Vertikalschnitt Tragprofil mit Rinne, Sparren 130i und VG15/17

CUBO_V10

Masstab / Scale 1:3

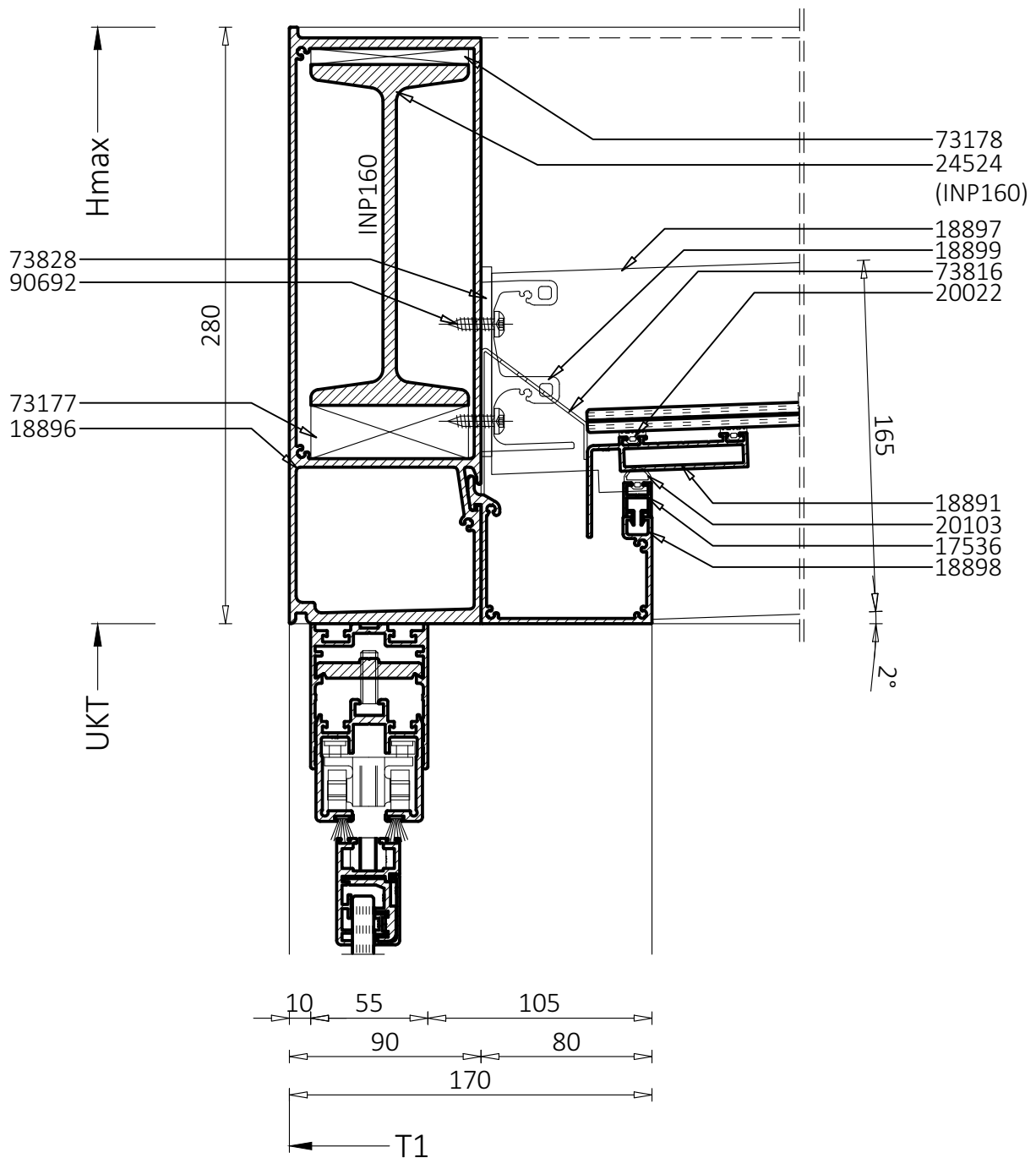
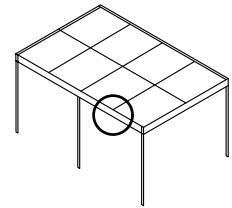




Vertikalschnitt Tragprofil mit optionaler Stahlverstärkung, Rinne, Sparren 165i und FA/FS

CUBO_V11

Massstab / Scale 1:3

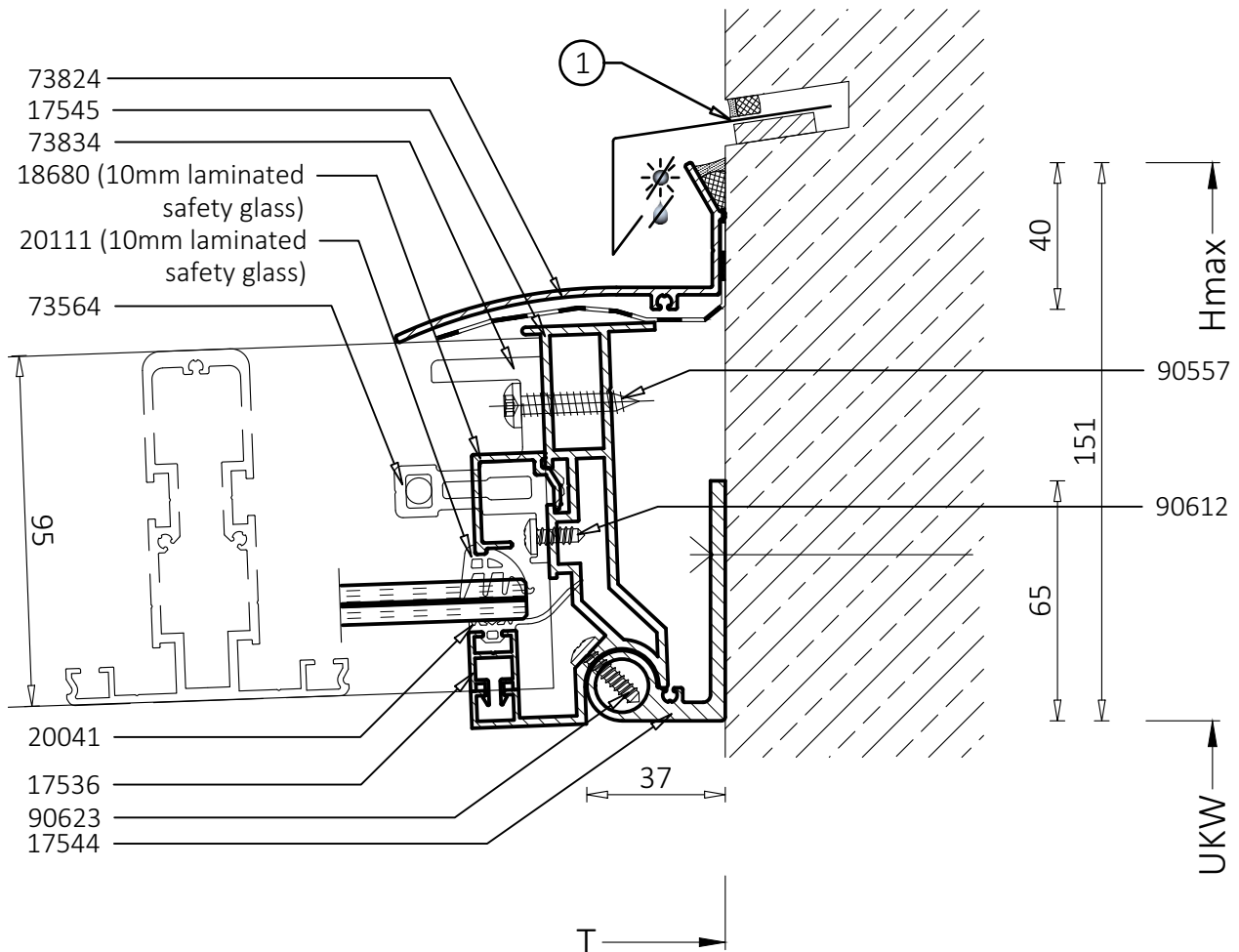
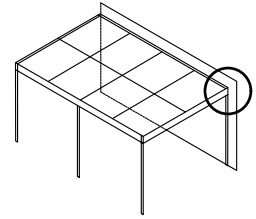




Vertikalschnitt Wandanbindung mit Sparren 95

CUBO_V01

Masstab / Scale 1:2



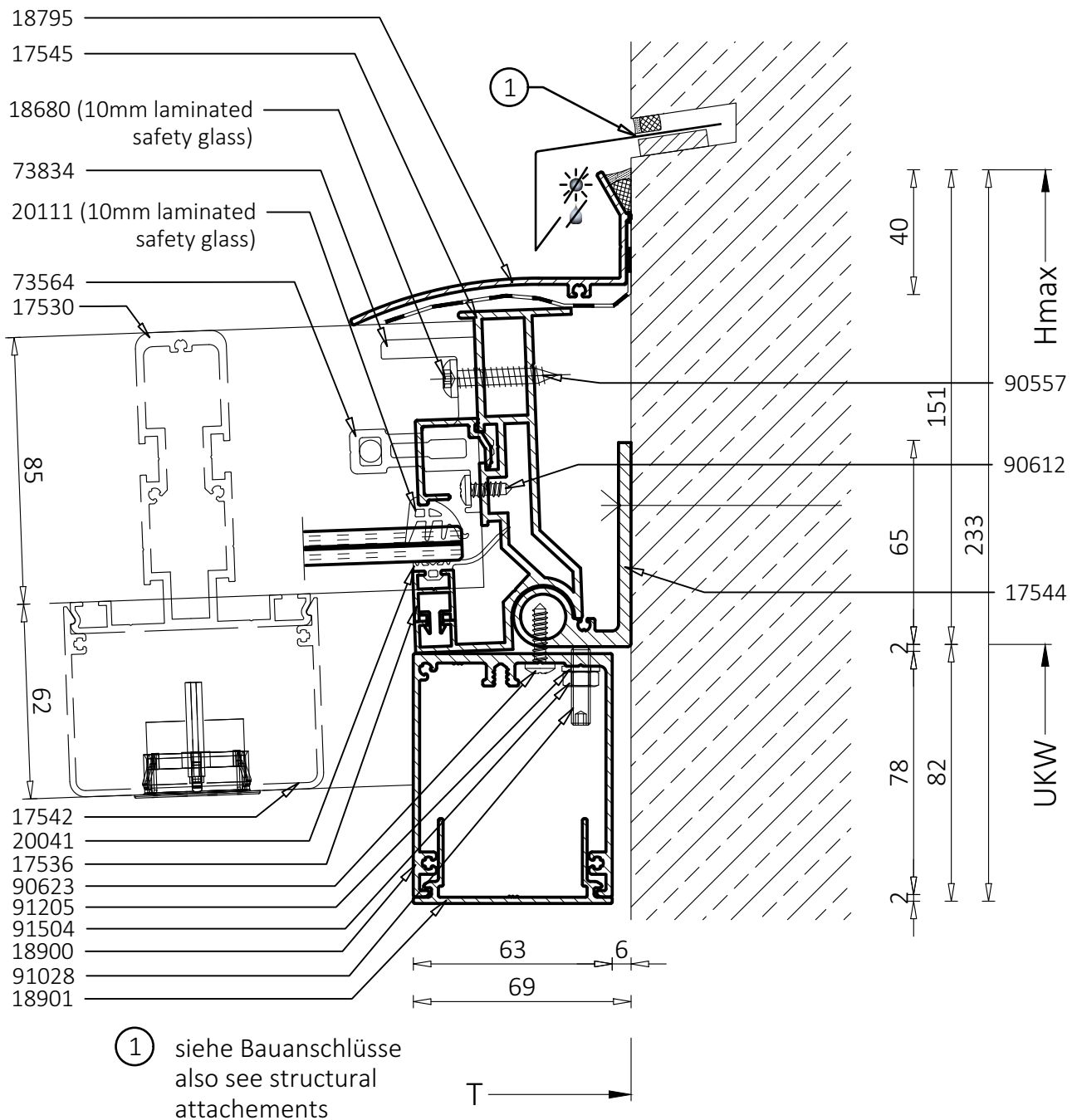
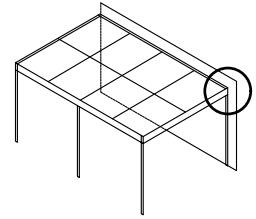
① siehe Bauanschlüsse
also see structural
attachements



Vertikalschnitt Wandanschluss mit Sparren 95, Beleuchtungsprofil und optionalem Kabelkanal

CUBO_V02

Massstab / Scale 1:2

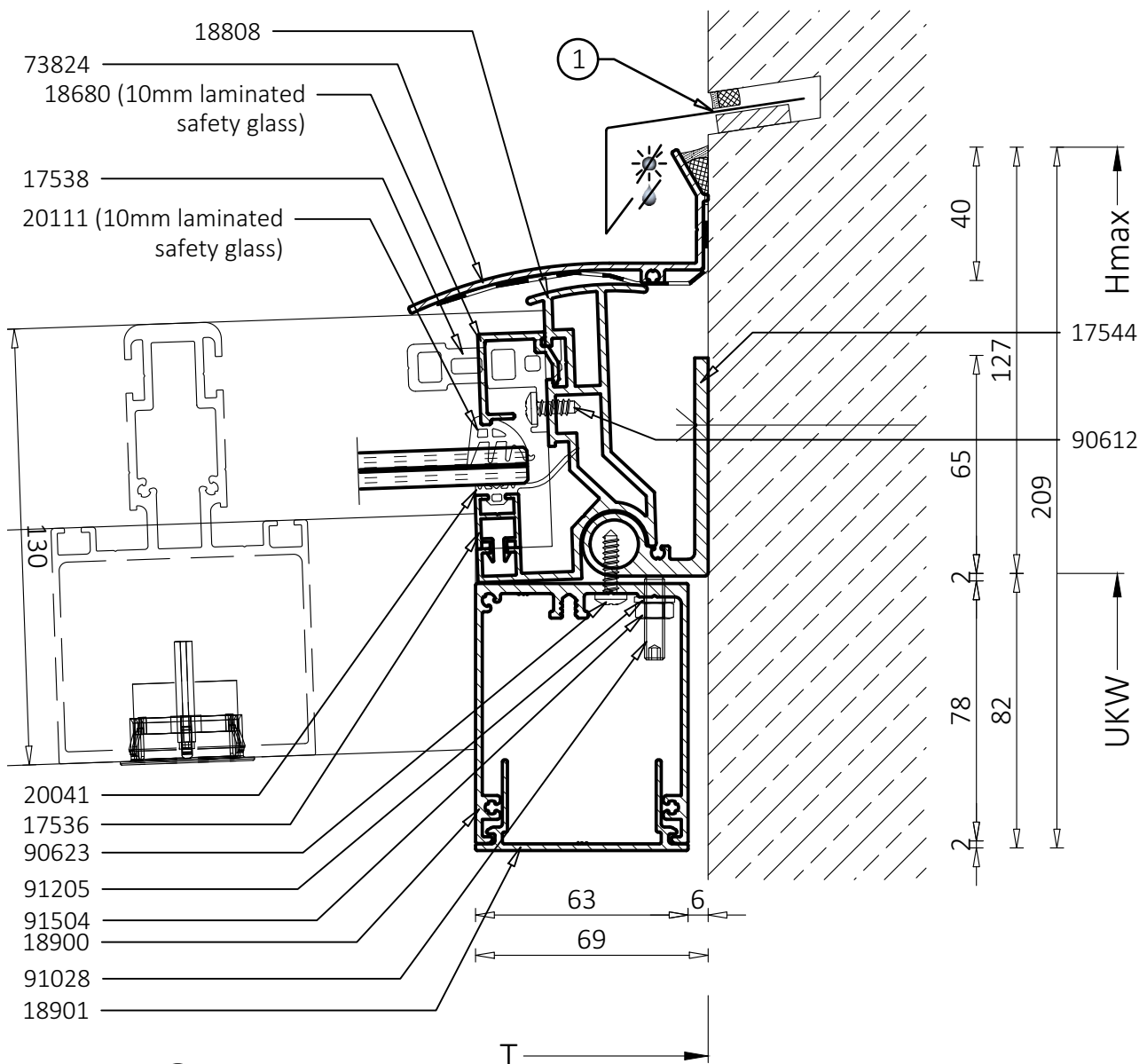
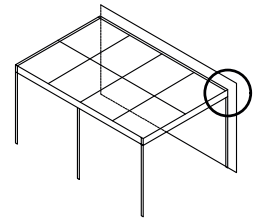




Vertikalschnitt Wandaschluss mit Sparren 130i und optionalem Kabelkanal

CUBO_V03

Massstab / Scale 1:2



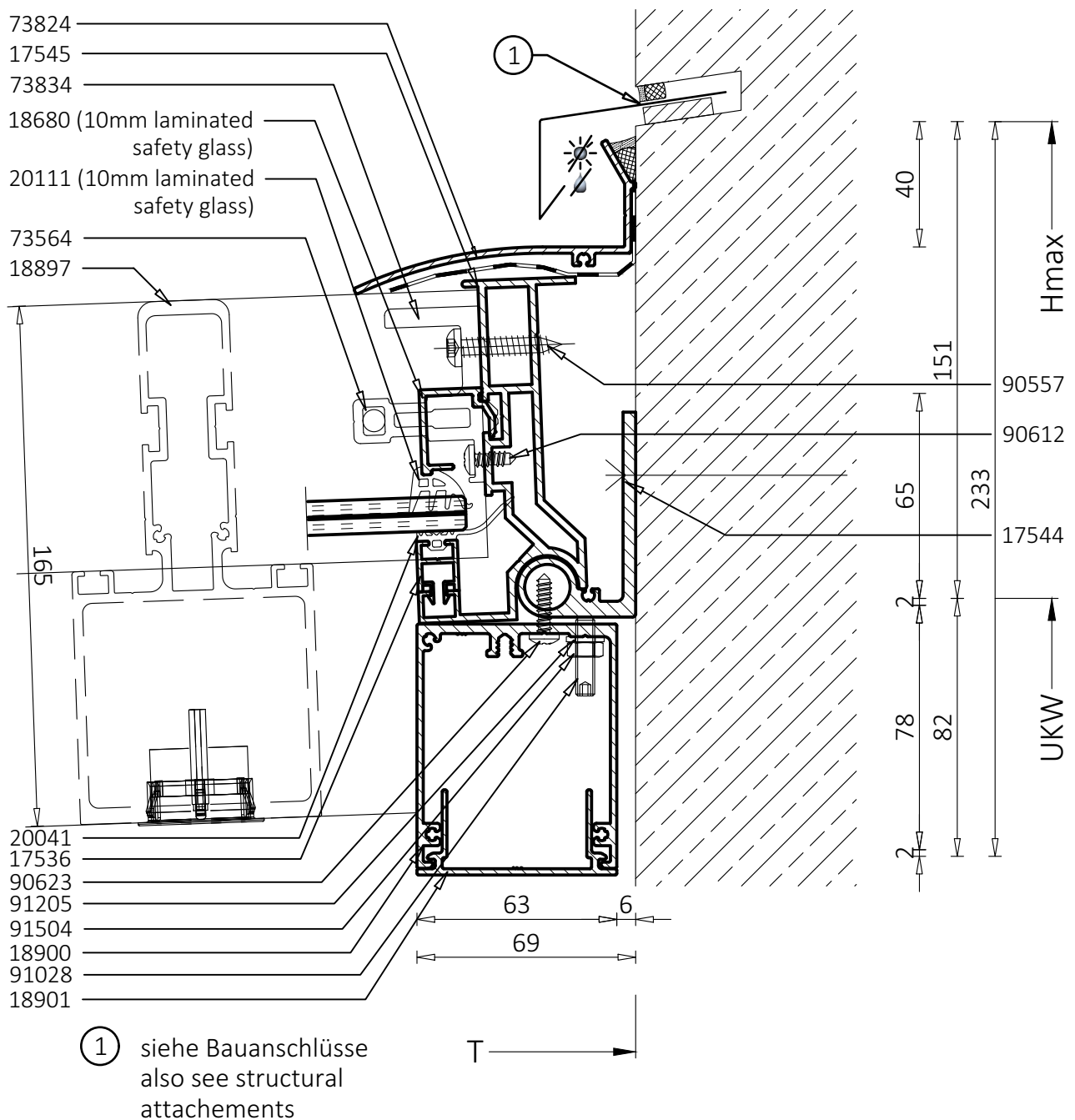
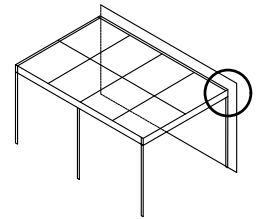
① siehe Bauanschlüsse
also see structural
attachements



Vertikalschnitt Wandaschluss mit Sparren 165i und optionalem Kabelkanal

CUBO_V04

Massstab / Scale 1:2

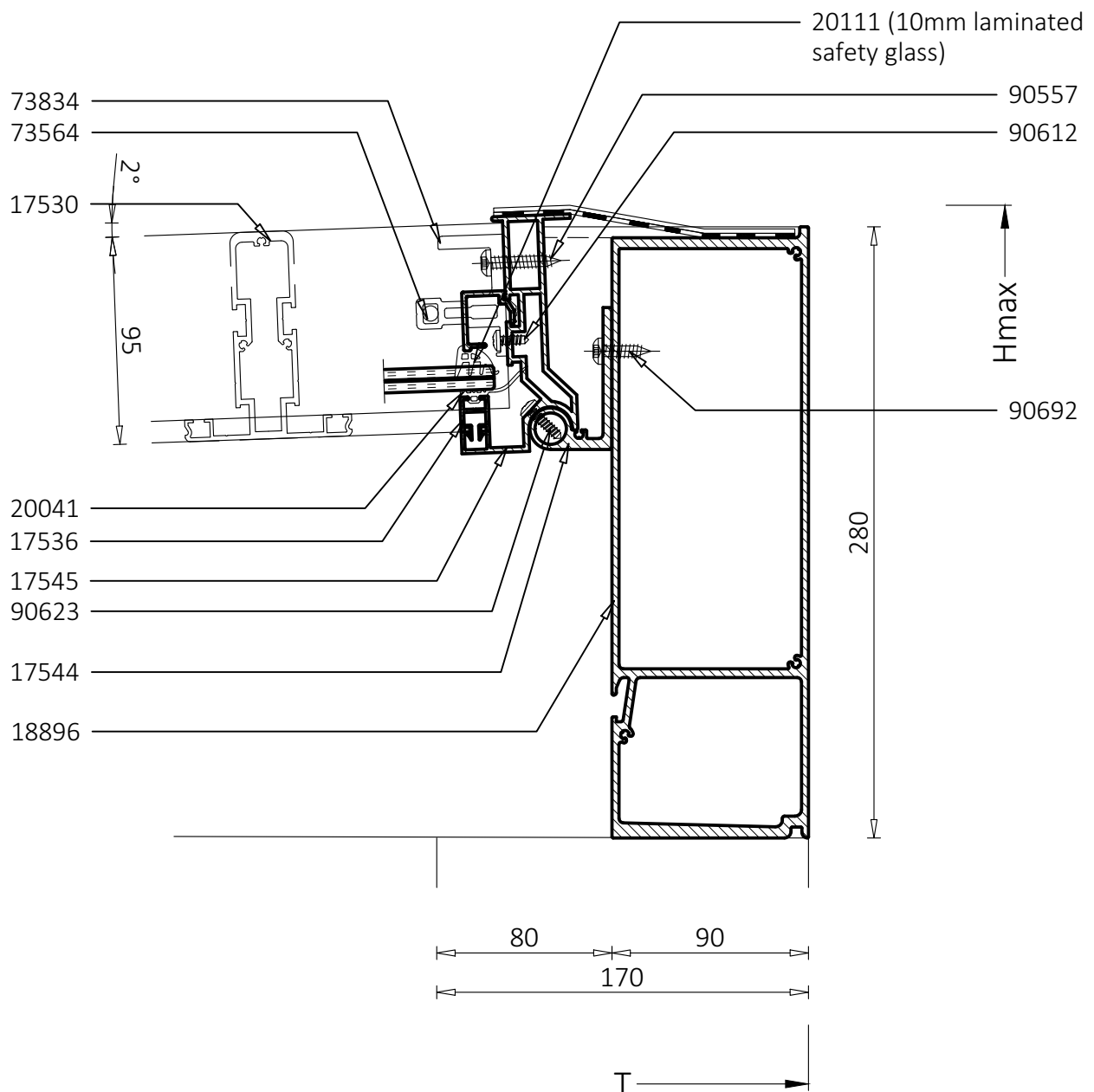
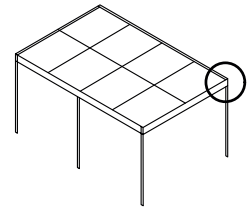




Vertikalschnitt Tragprofil mit Wandanschlussprofil und Sparren 95 (freistehend)

CUBO_V05

Massstab / Scale 1:3

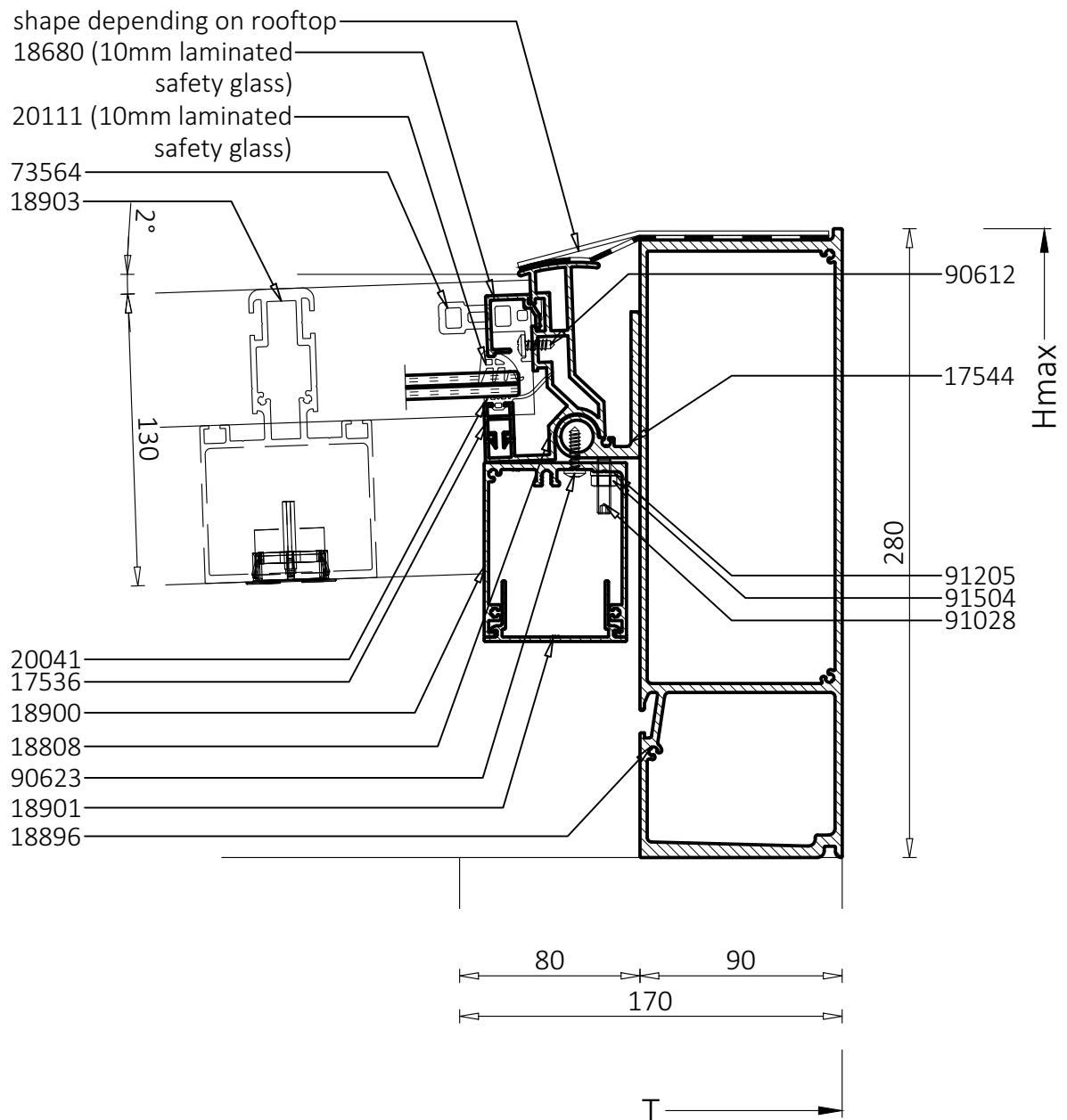
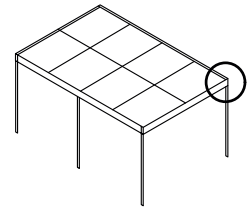




Vertikalschnitt Tragprofil mit Wandanschlussprofil und Sparren 130i und Kabelkanal (freistehend)

CUBO_V07

Massstab / Scale 1:3

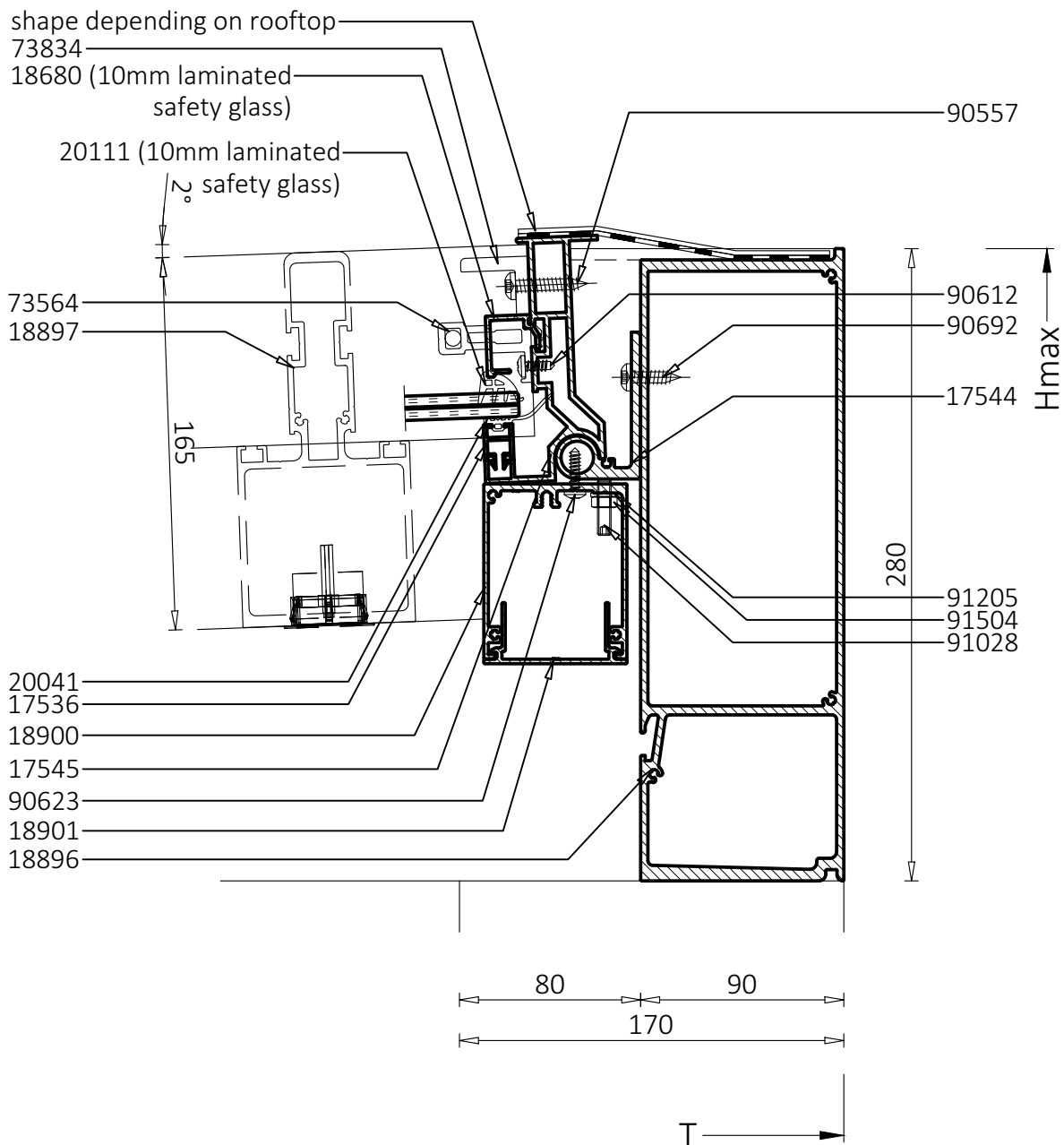
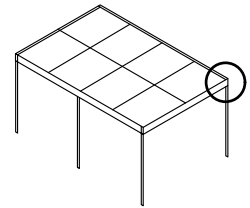




Vertikalschnitt Tragprofil mit Wandanschlussprofil, Sparren 165i und optionalem Kabelkanal (freistehend)

CUBO_V06

Massstab / Scale 1:3

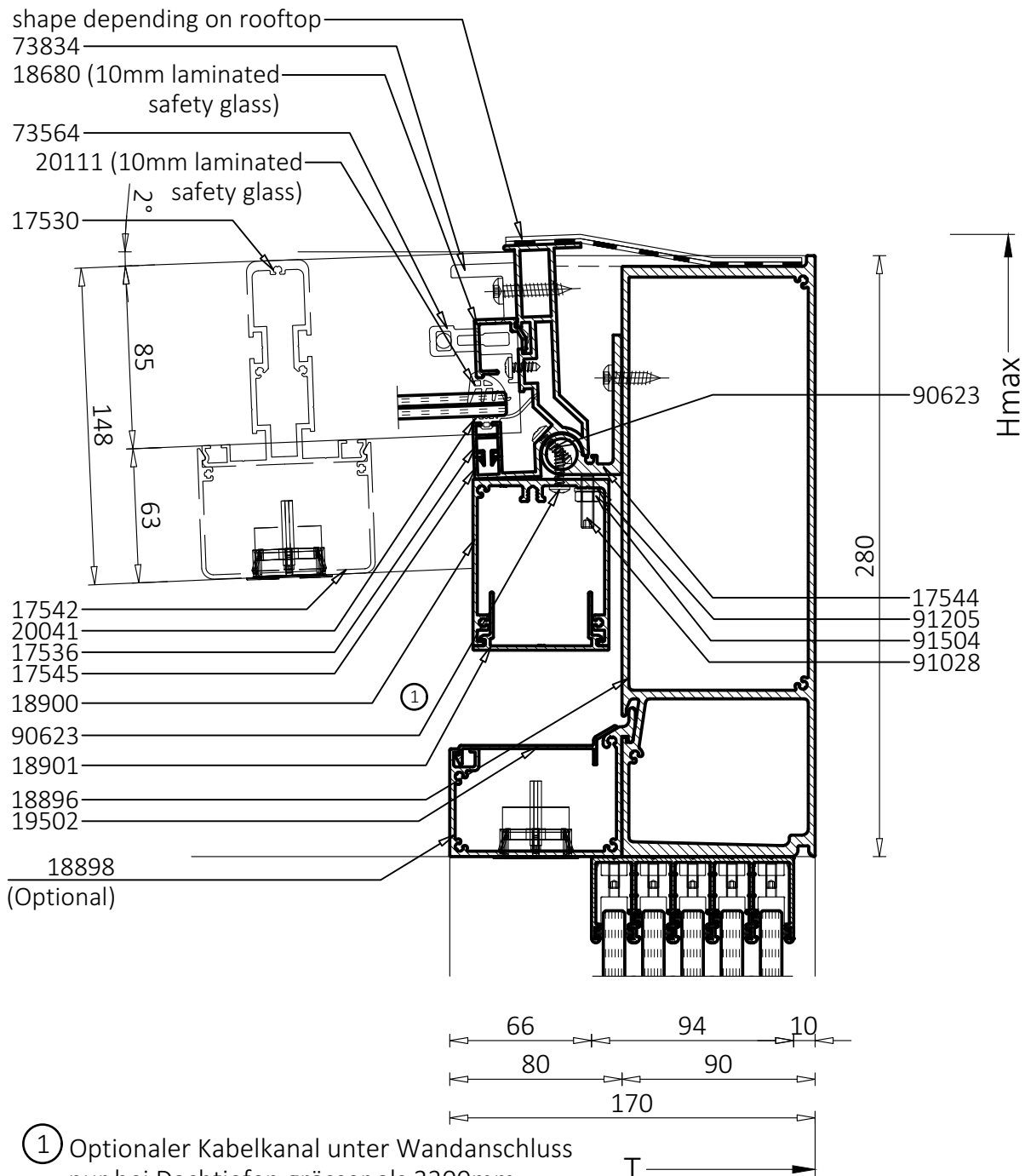
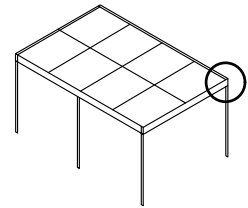




Vertikalschnitt Tragprofil mit Wandanschlussprofil ,Sparren 95, optionaler Rinne und VG15/17 (freistehend)

CUBO_V08

Massstab / Scale 1:3



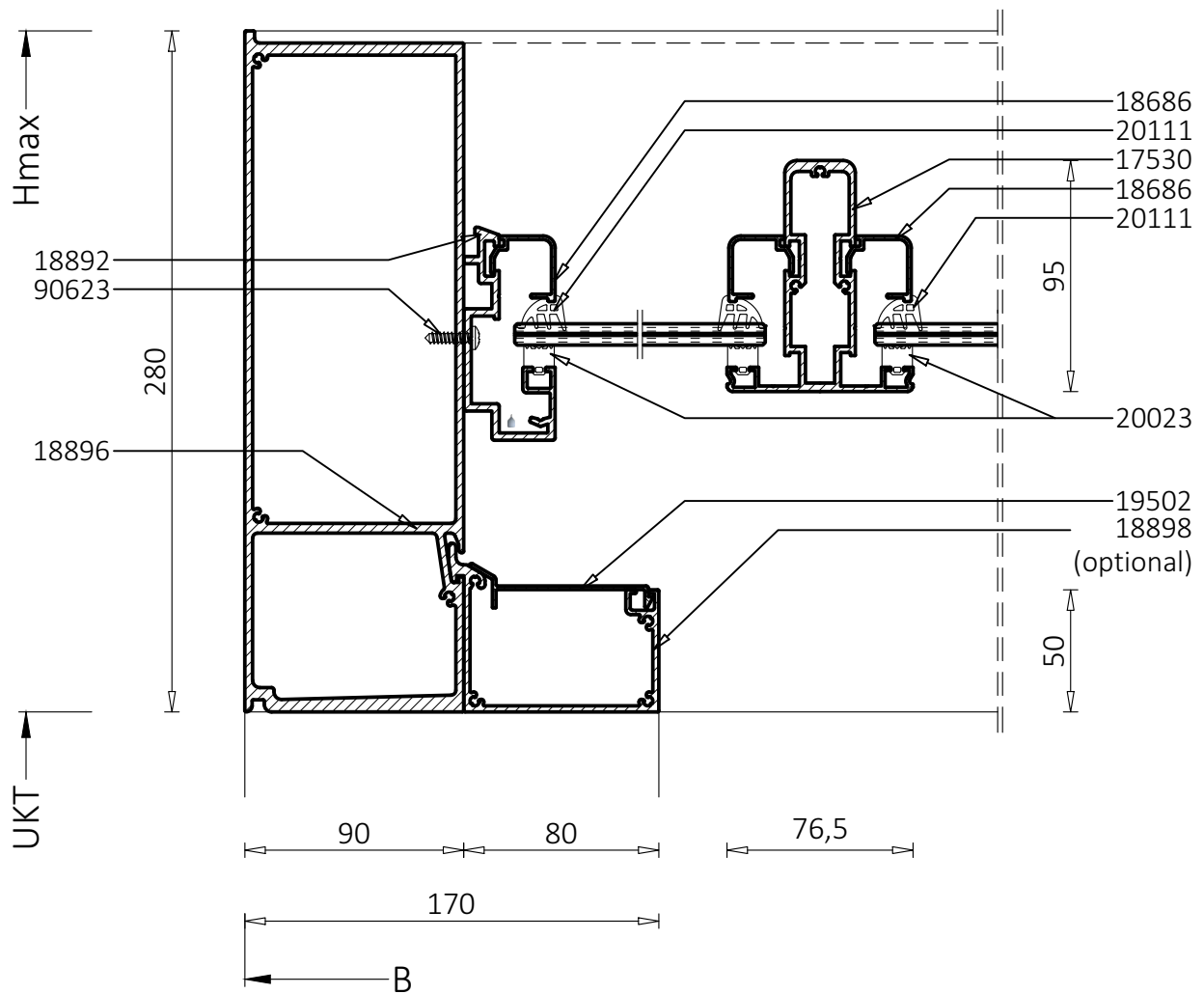
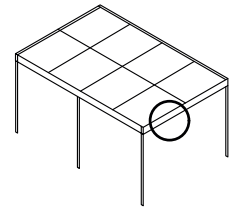
- ① Optionaler Kabelkanal unter Wandanschluss nur bei Dachtiefen grösser als 3200mm
Optional cable duct only possible for roof depths more than 3200mm



Vertikalschnitt Tragprofil seitlich mit Sparren 95 und optionaler Rinne

CUBO_V12

Massstab / Scale 1:3

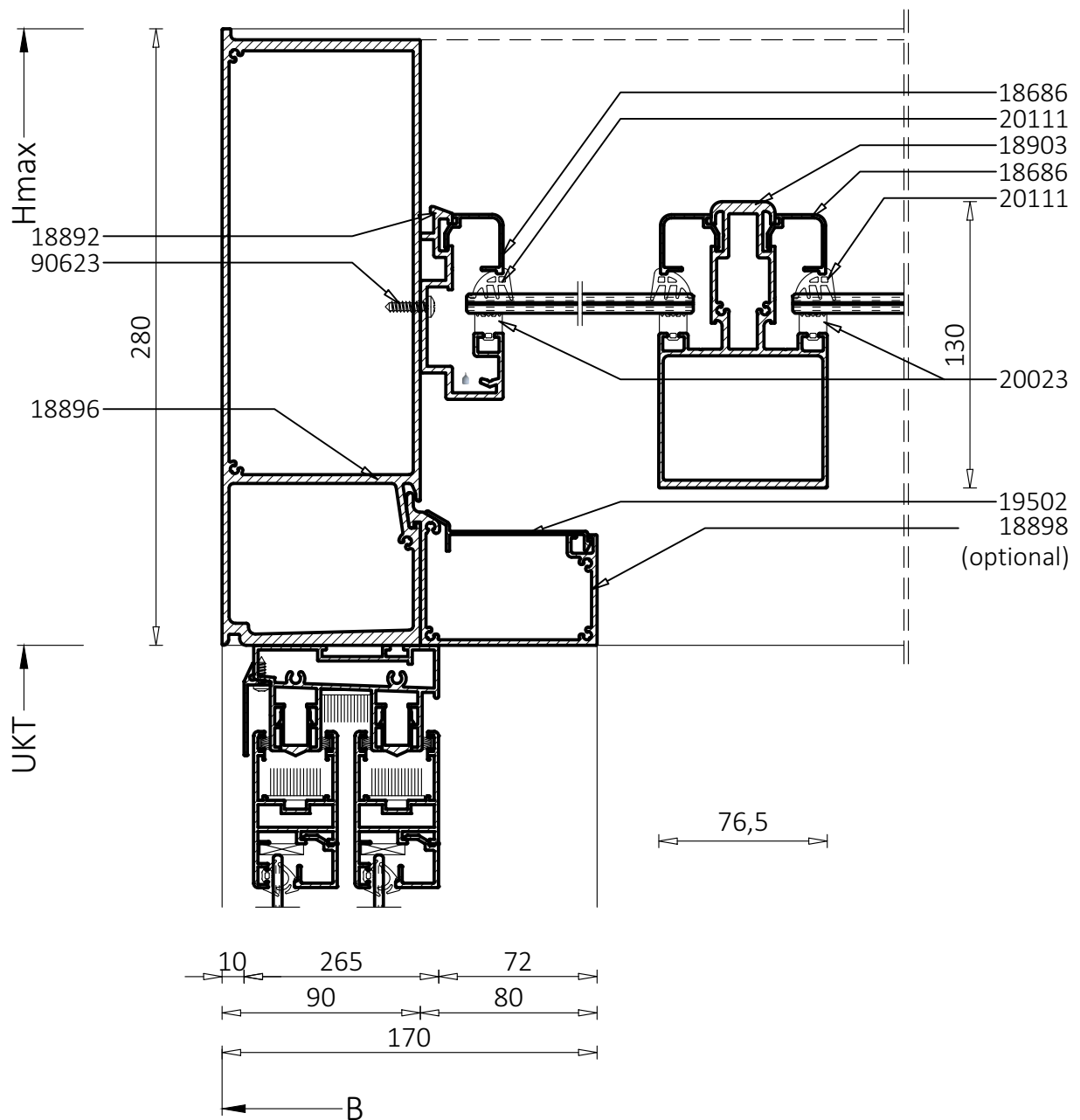
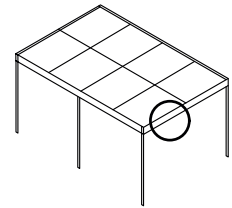




Vertikalschnitt Tragprofil seitlich mit Sparren 130i, optionaler Rinne und Ideal 38

CUBO_V13

Massstab / Scale 1:3

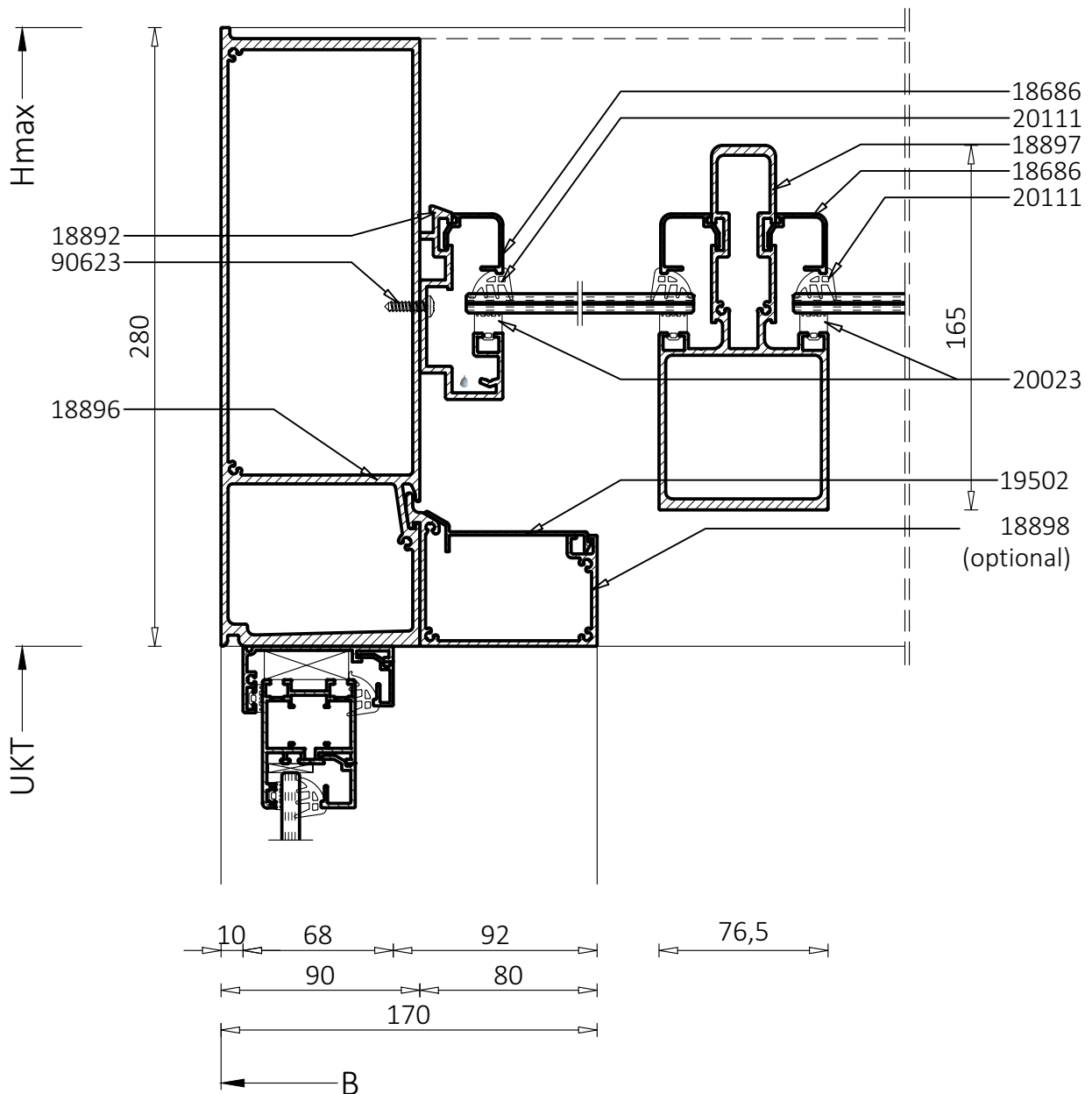
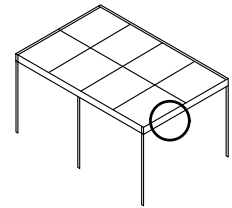




Vertikalschnitt Tragprofil seitlich mit Sparren 165i, optionaler Rinne, Elementanschlüssen und Fiesta 42

CUBO_V14

Massstab / Scale 1:3

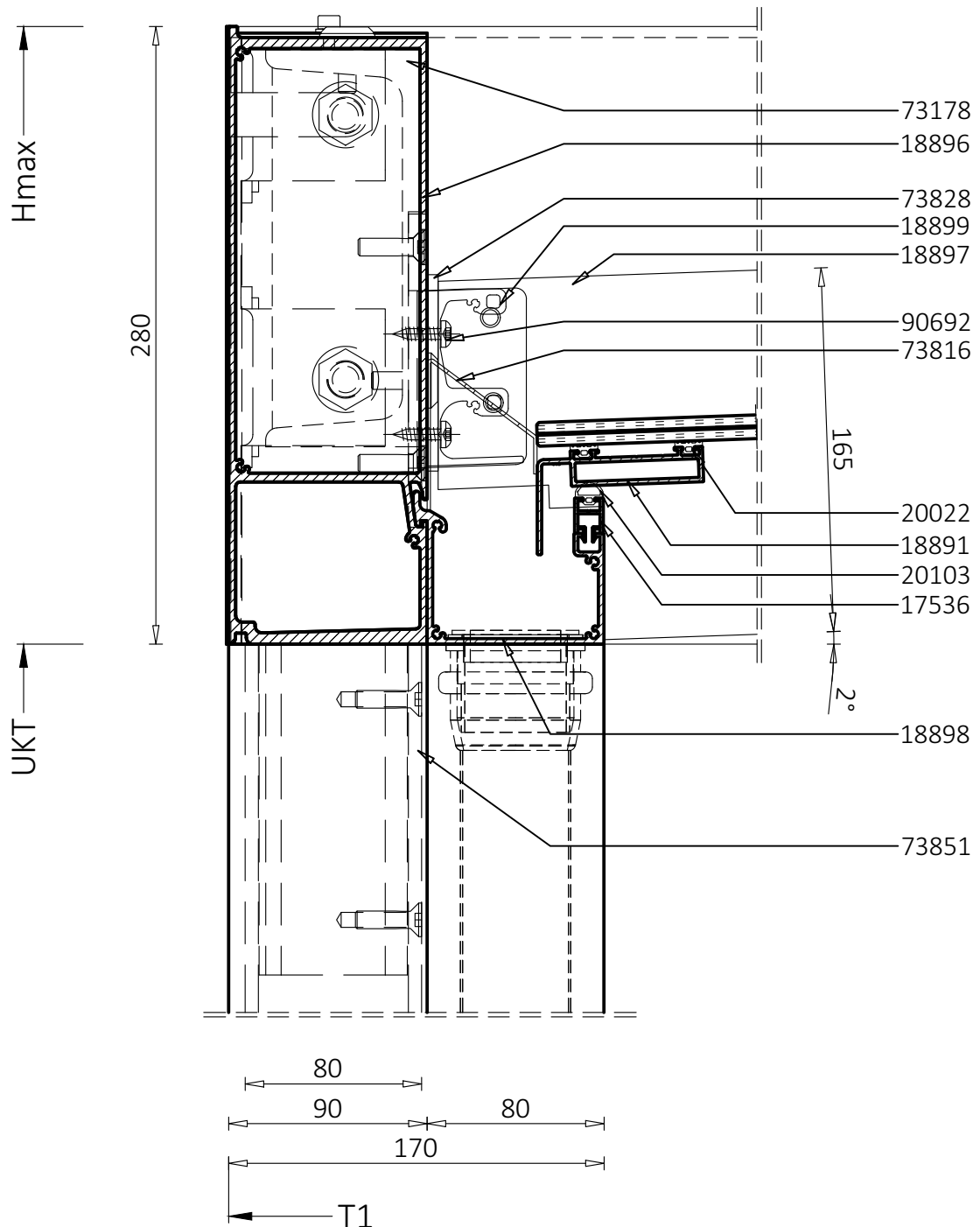
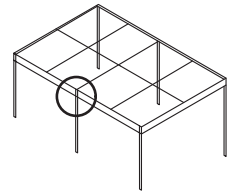




Vertikalschnitt Tragprofil mit T-Verbinder, Sparren 165i und Laubschutz

CUBO_V19

Massstab / Scale 1:3

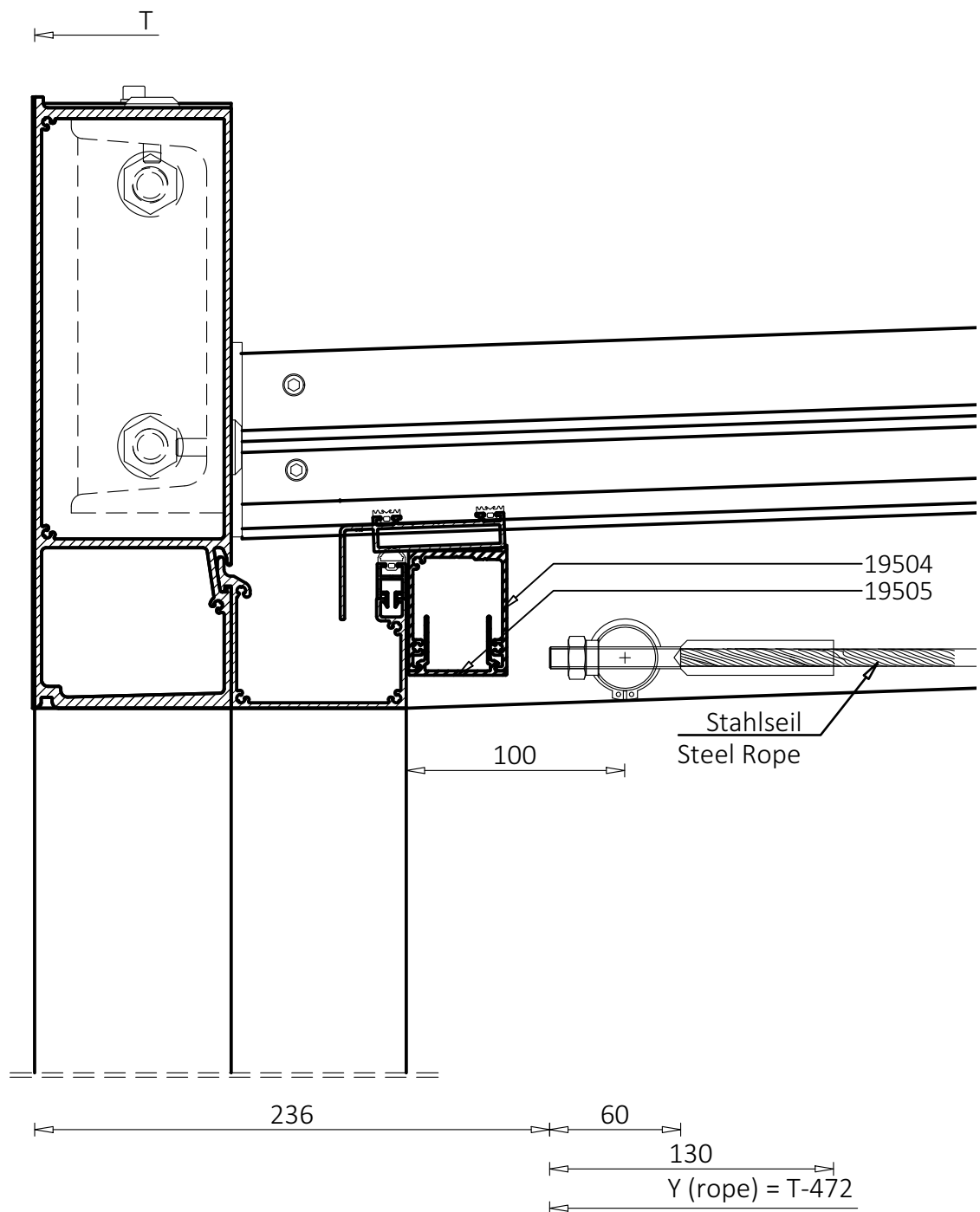
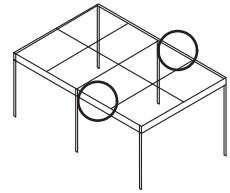




Vertikalschnitt Tragprofil mit T-Verbinder, Stahlseil und optionaler Kabelkanal für LED (beidseitig)

CUBO_V22

Massstab / Scale 1:3

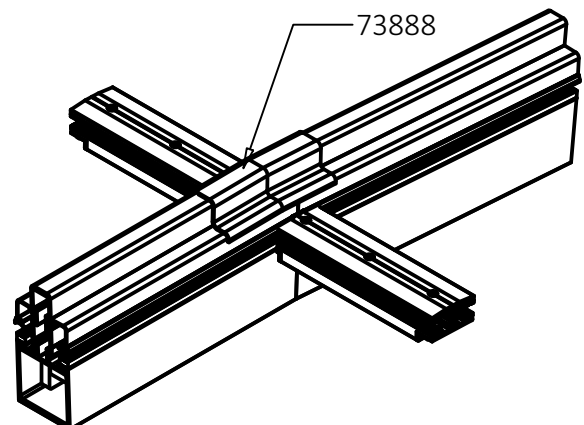
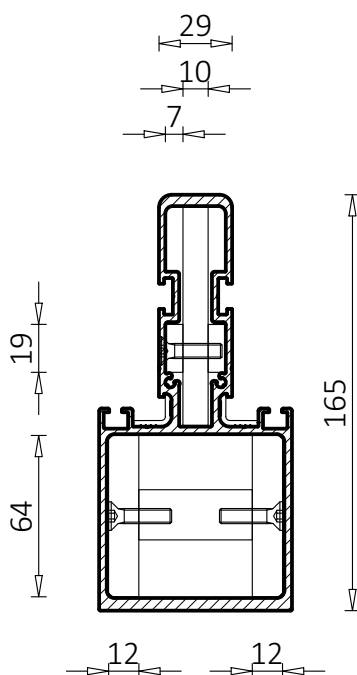
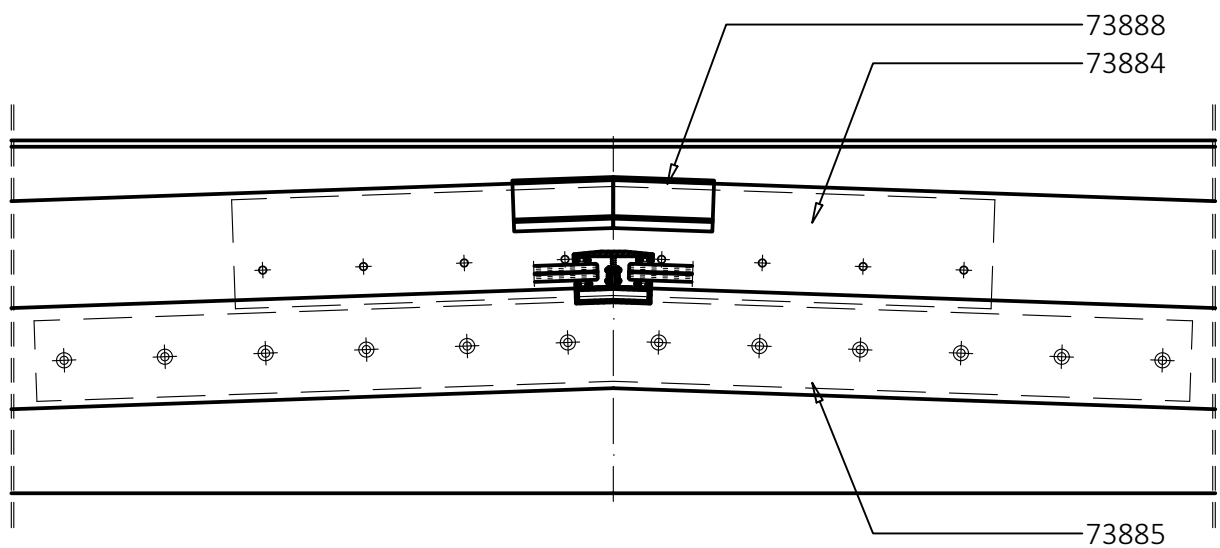
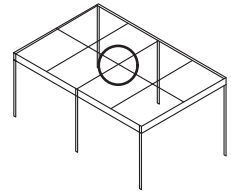




Vertikalschnitt Sparrenverbindung bei Satteldach

CUBO_V20

Masstab / Scale 1:3



CUBO_V15

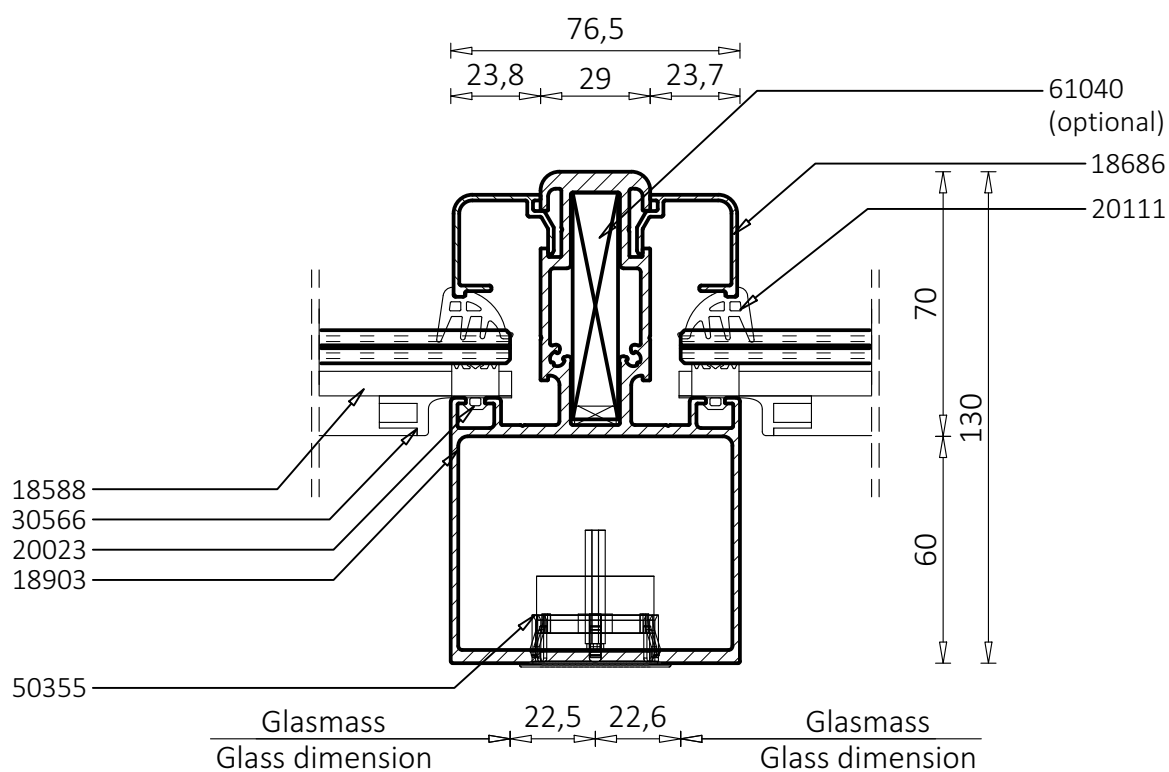
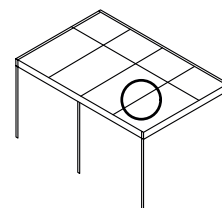




Vertikalschnitt Sparren 130i mit optionaler Stahlverstärkung (60 x 12mm) und LED

CUBO_V16

Massstab / Scale 1:2

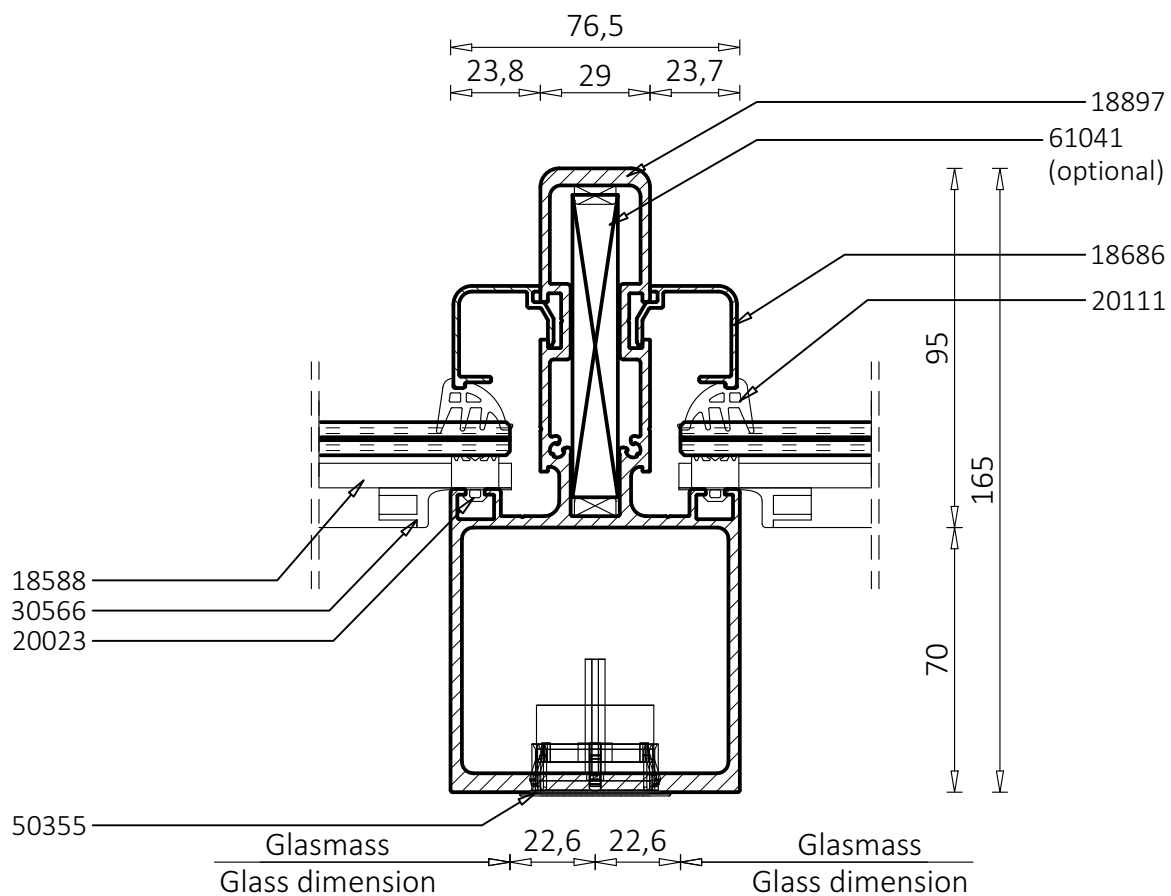
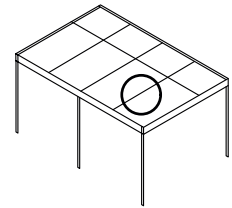




Vertikalschnitt Sparren 165i mit optionaler Stahlverstärkung (80 x 12mm) und LED

CUBO_V17

Massstab / Scale 1:2

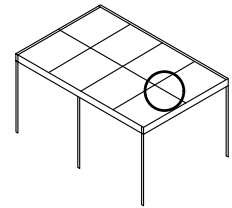




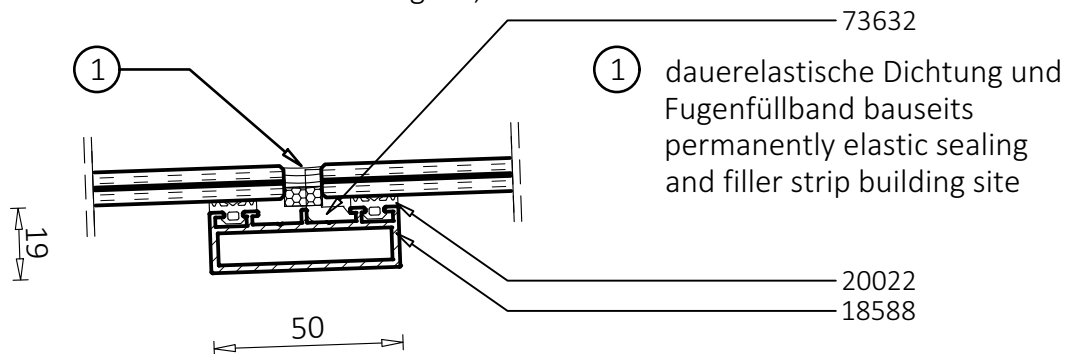
Vetikalschnitt Sprosse mit Verbundglas / Isolierglas und Paneele

CUBO_V18

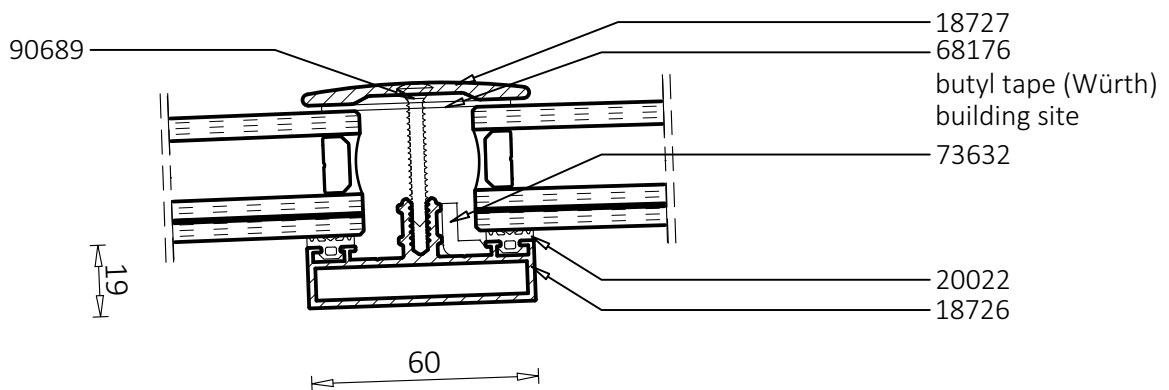
Massstab / Scale 1:2



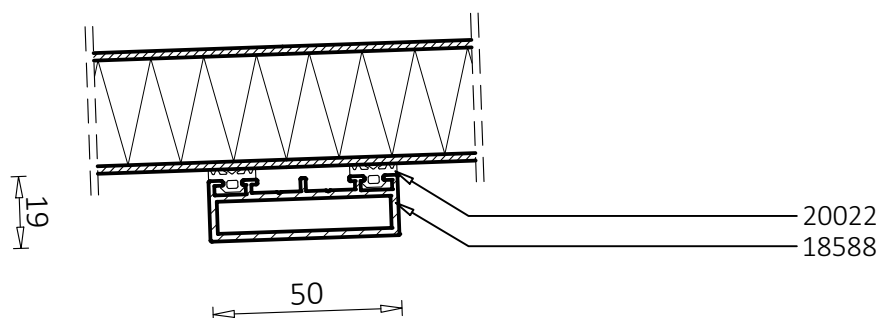
Sprosse mit Verbundglas, versiegelt
transom with laminated glass, sealed



Sprosse mit Isolierglas, verschraubt
transom with insulated glass, screwed



Sprosse mit Paneel, durchgehend
transom with panels, continuous

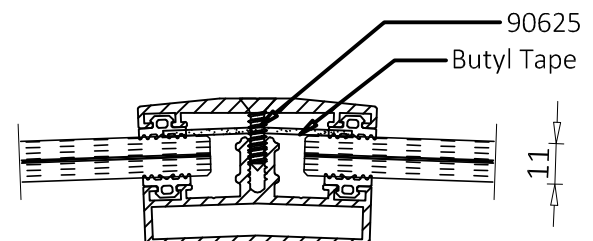
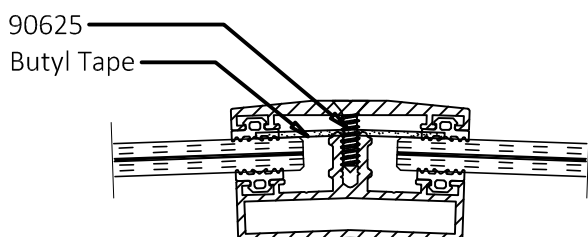
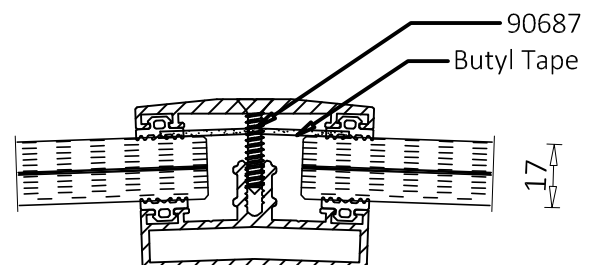
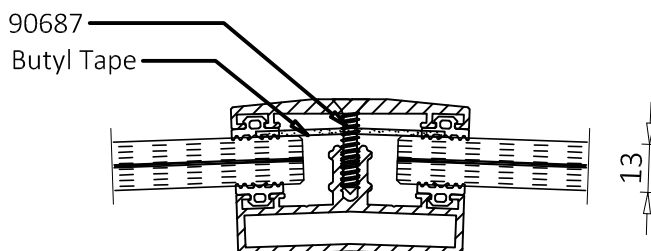
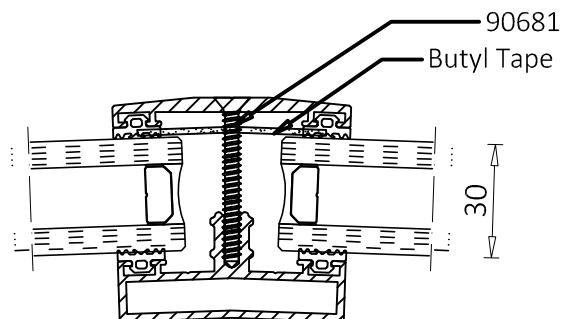
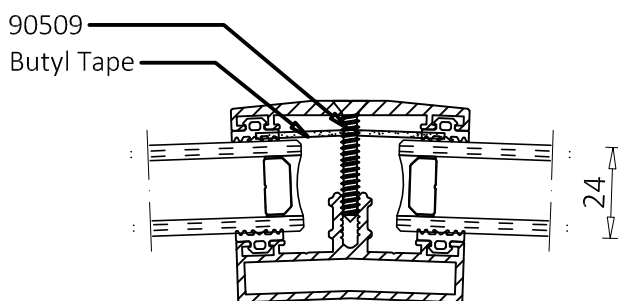
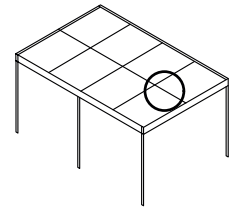




Vertikalschnitt Sattelsprosse

CUBO_V23

Masstab / Scale 1:2

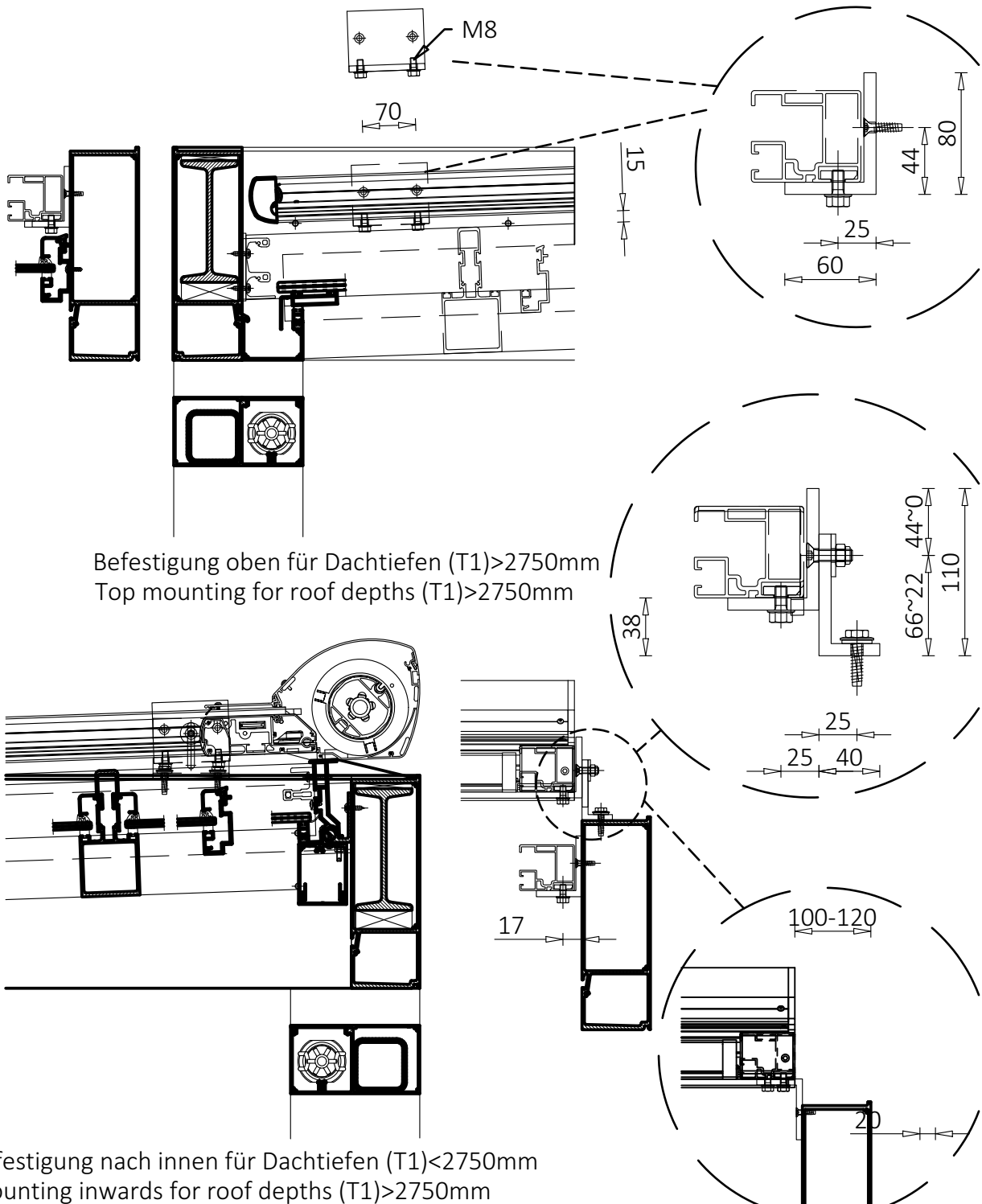
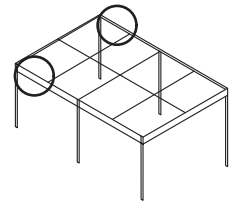




Vertikalschnitt Universalwinkel für Überdachbeschattung

CUBO_V21

Masstab / Scale 1:4

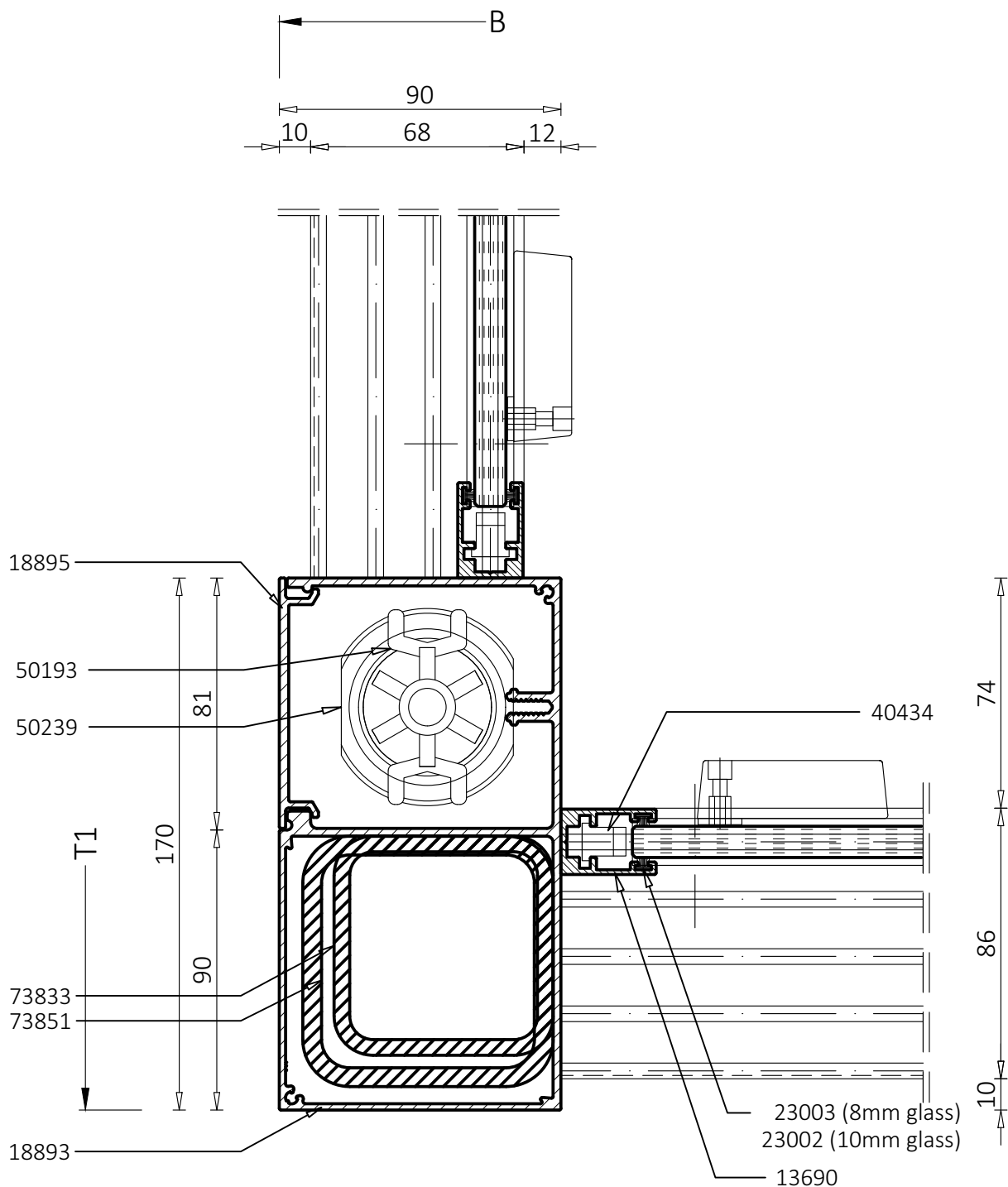
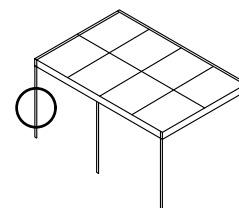




Horizontalschnitt Eckpfosten 170/90 mit VG15/17

CUBO_H02

Masstab / Scale 1:2

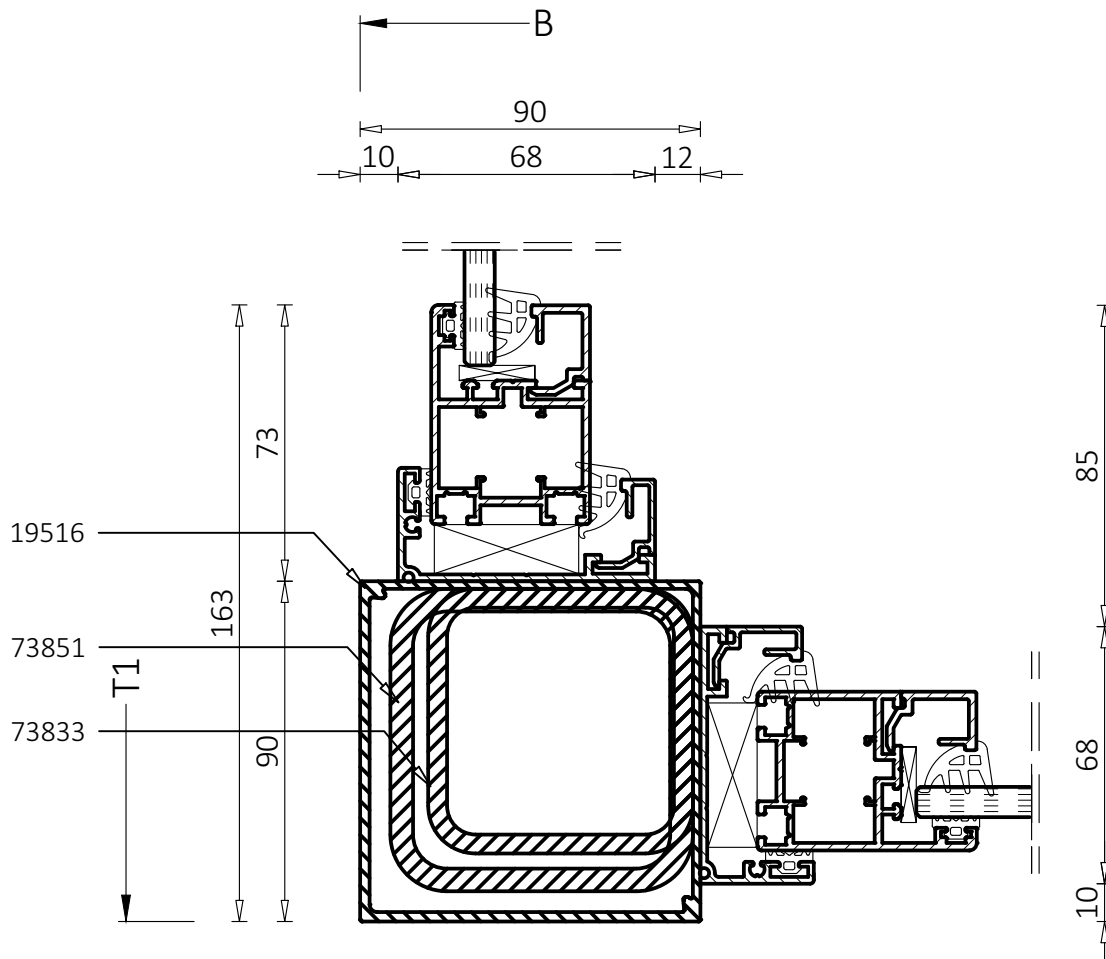
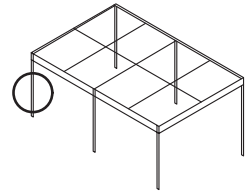




Horizontalschnitt Eckpfosten 90/90, Elementanschlügen und Fiesta 42

CUBO_H09

Massstab / Scale 1:3

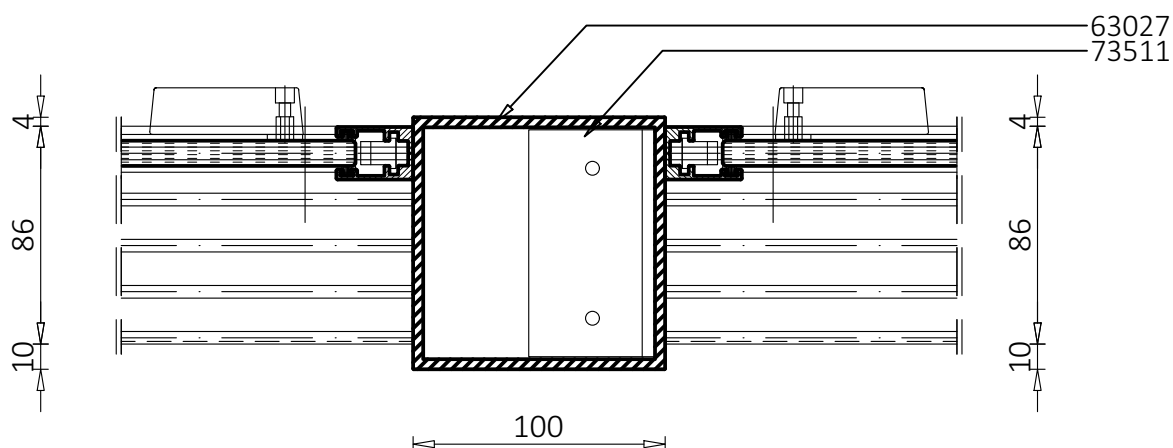
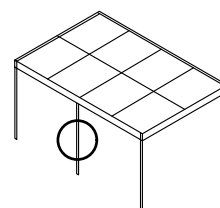




Horizontalschnitt Mittelpfosten 100/100/4 und VG15/17

CUBO_H04

Masstab / Scale 1:3

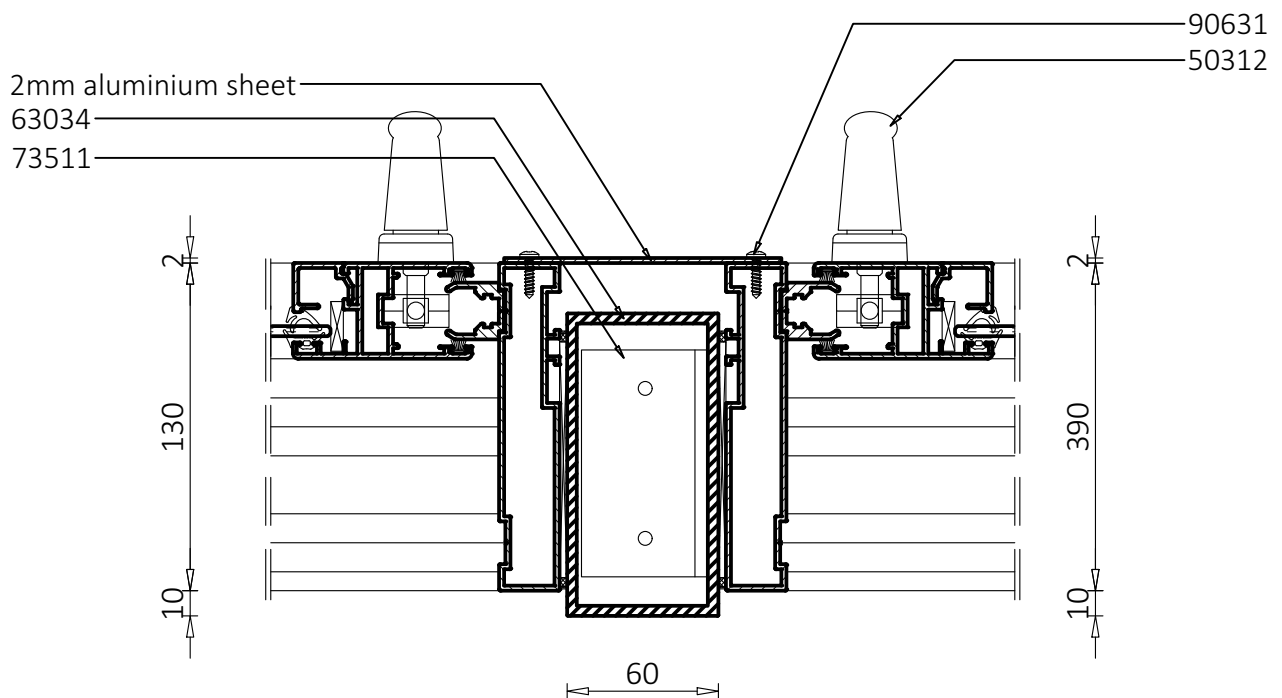
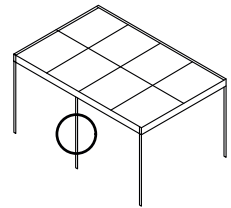




Horizontalschnitt Mittelpfosten 120/60/4 und Ideal 38

CUBO_H05

Masstab / Scale 1:3

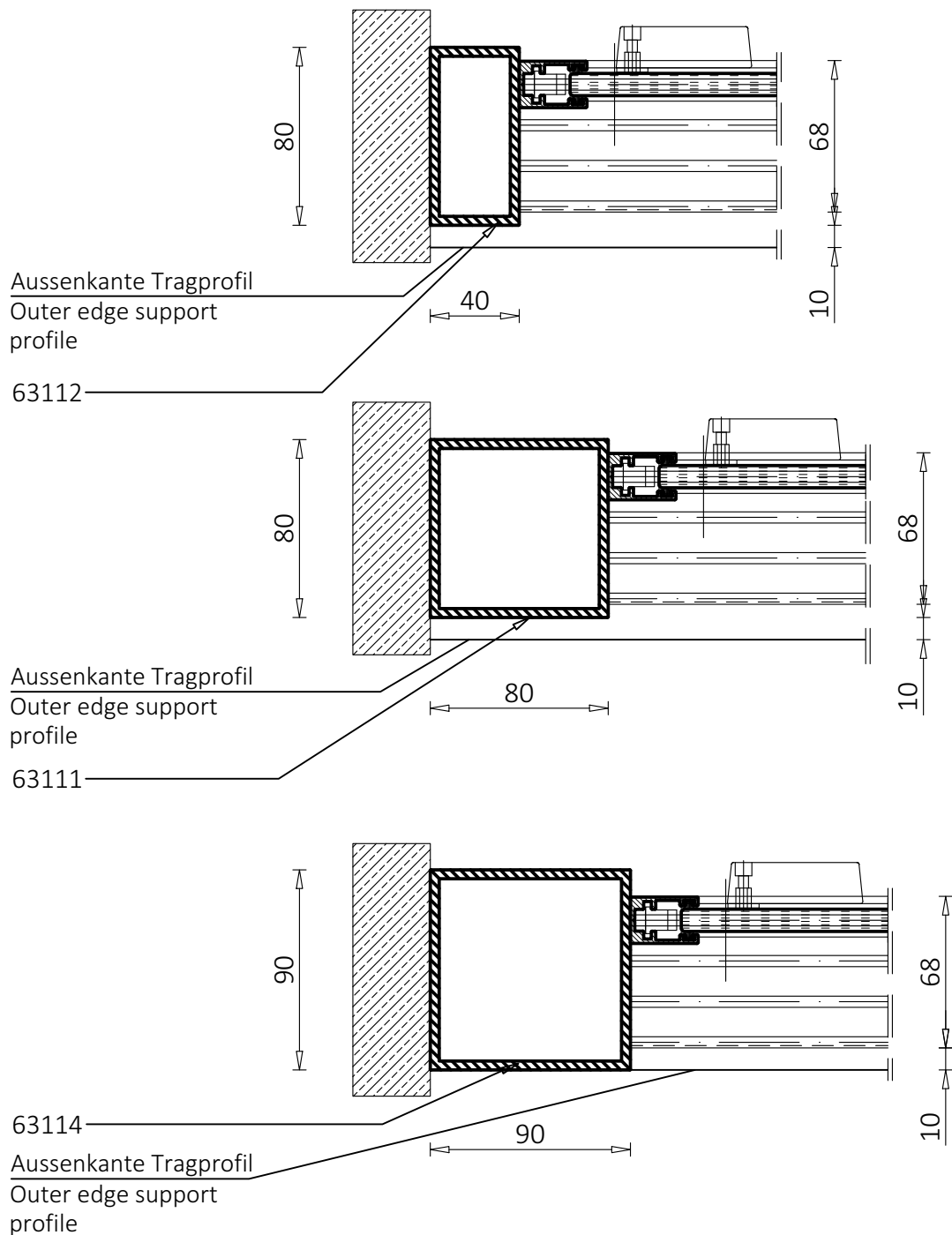
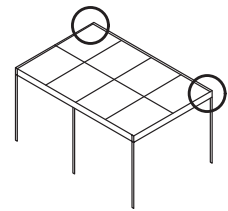




Horizontalschnitt Pfosten für Wandanbindung 80/40/4 - 80/80/4 - 90/90/4 mit VG15/17

CUBO_H08

Massstab / Scale 1:3

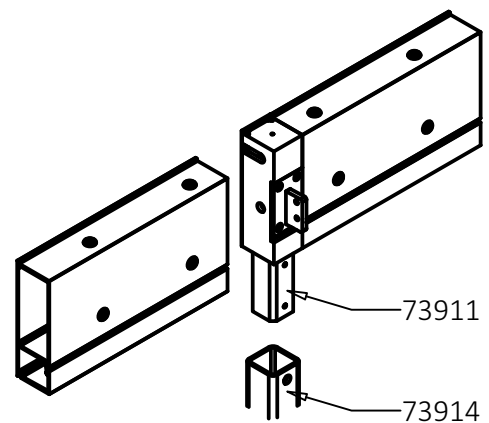
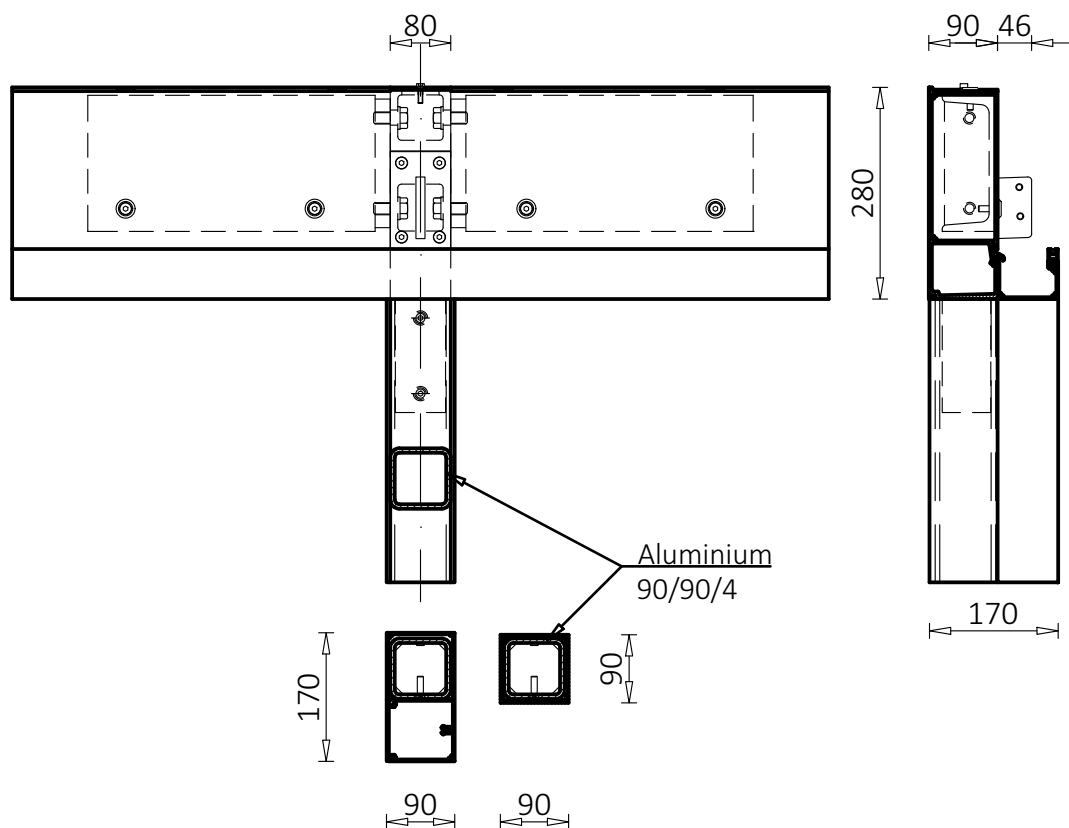
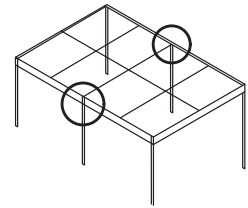




Detail T-Verbinder

CUBO_H06

Masstab / Scale 1:10

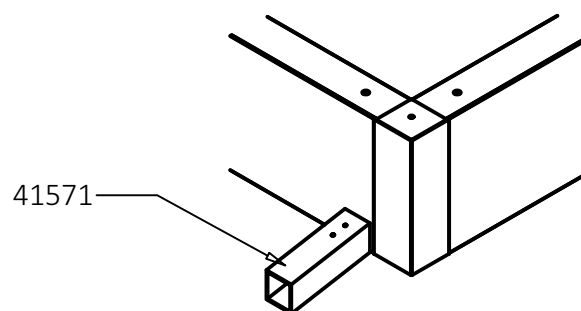
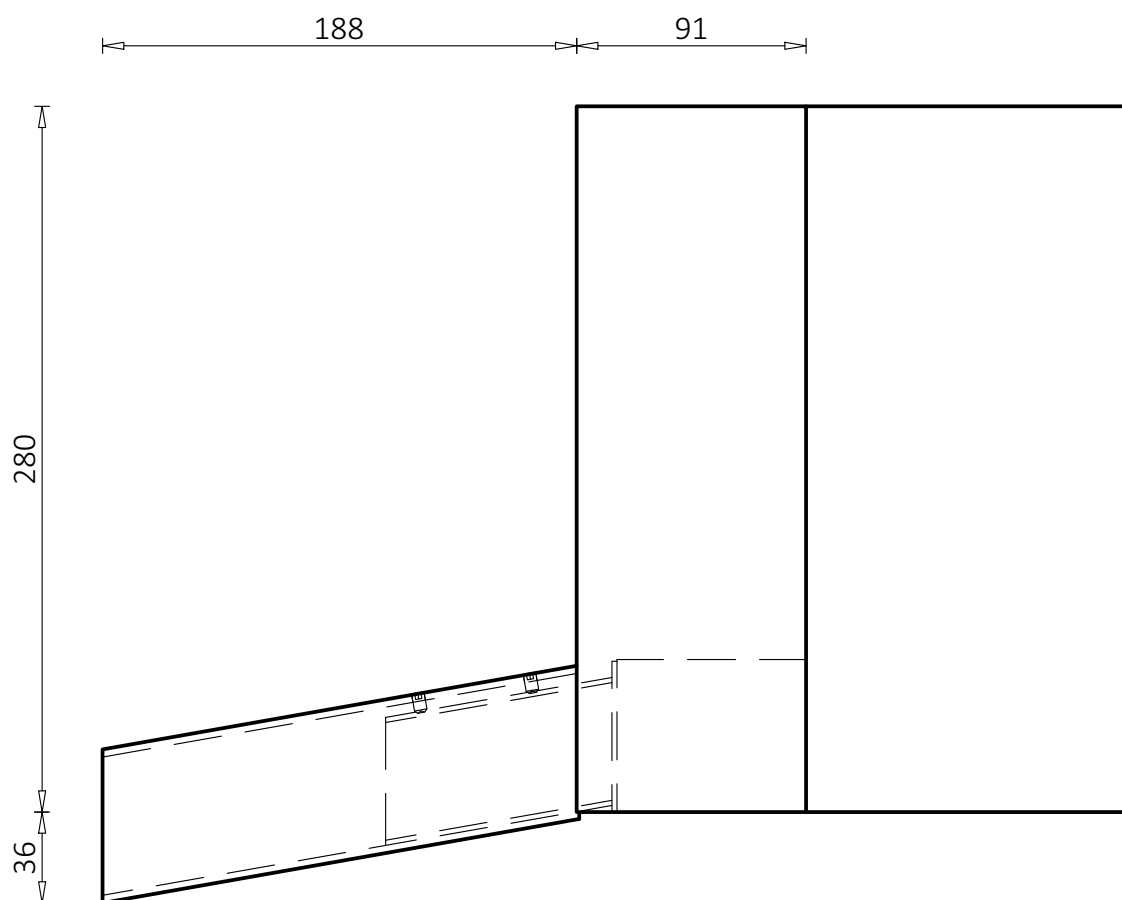
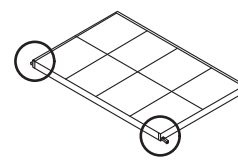




Detail freistehende Eckverbindung mit Speier

CUBO_H07

Masstab / Scale 1:3



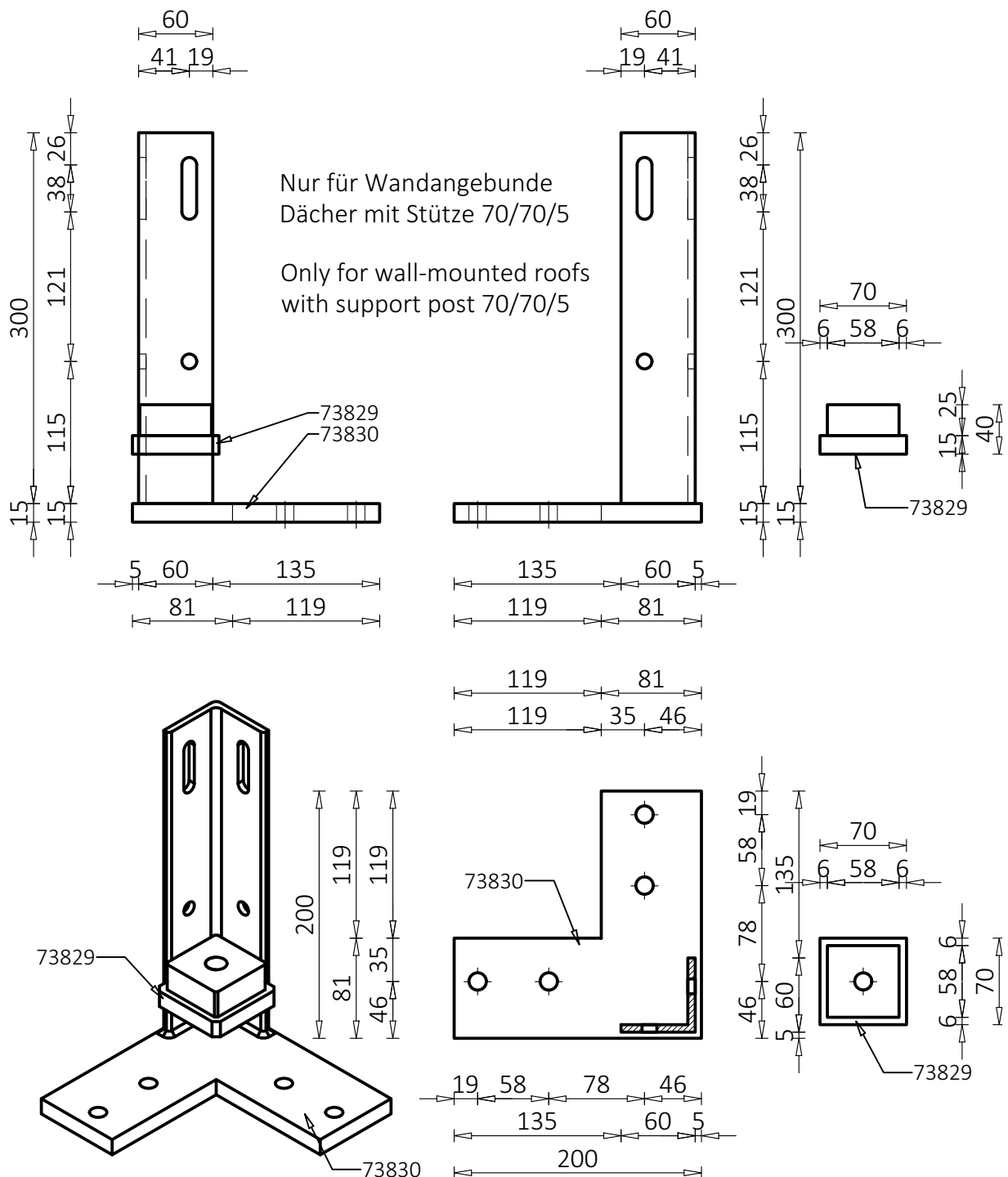
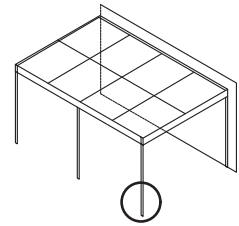




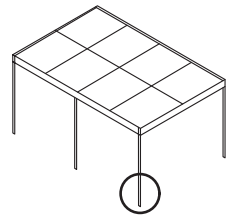
Detail Fusskonsole mit verstellbarer Höhe

CUBO_D02

Masstab / Scale 1:5



Massstab / Scale 1:5

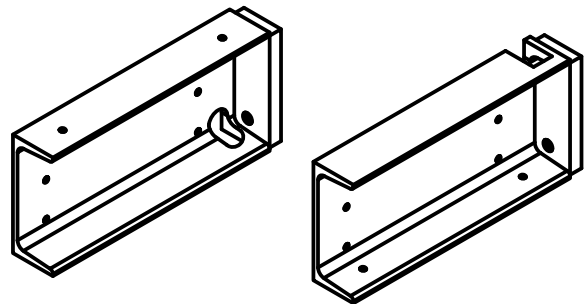
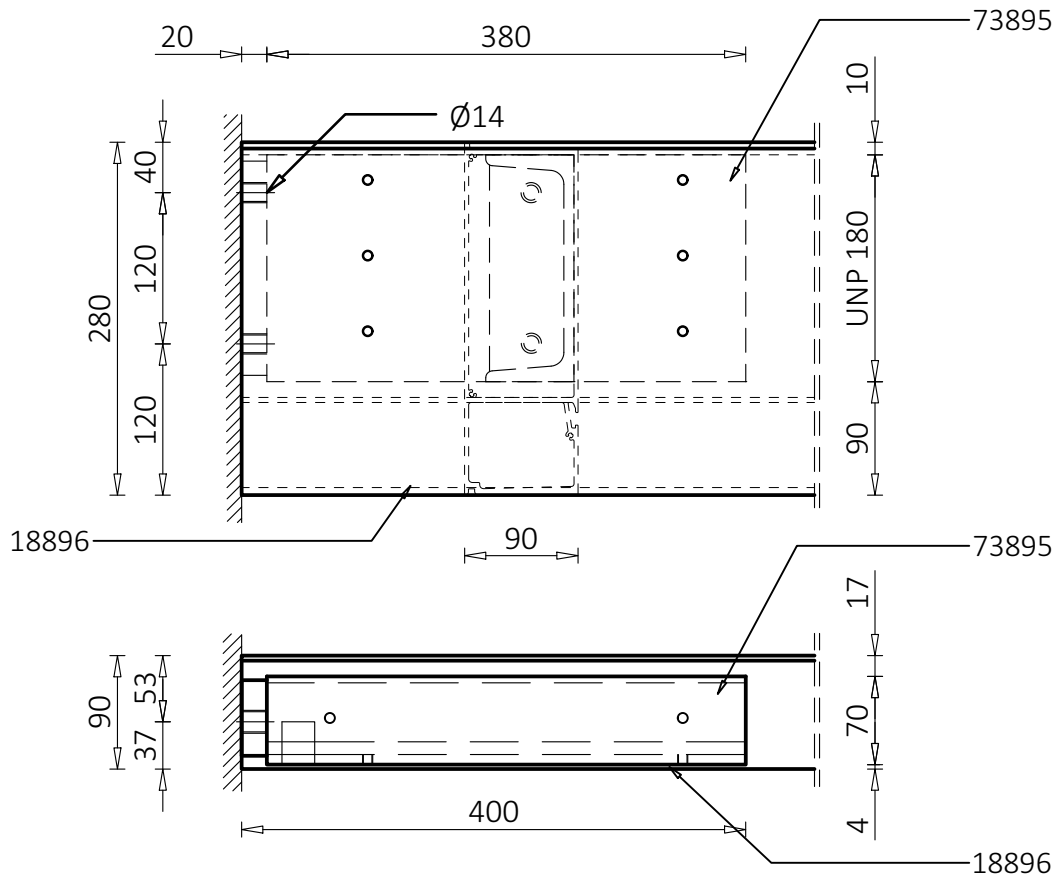
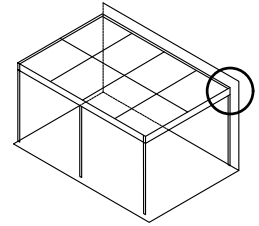




Detail Einschübling für Wandanschluss

CUBO_D06

Masstab / Scale 1:2

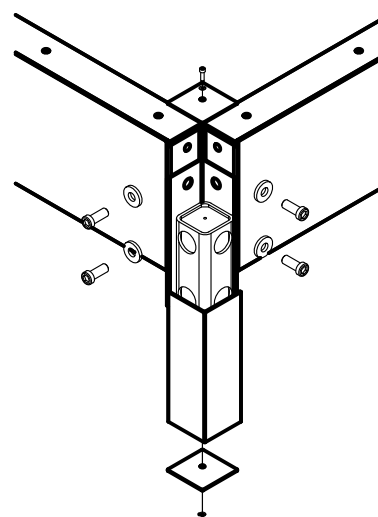
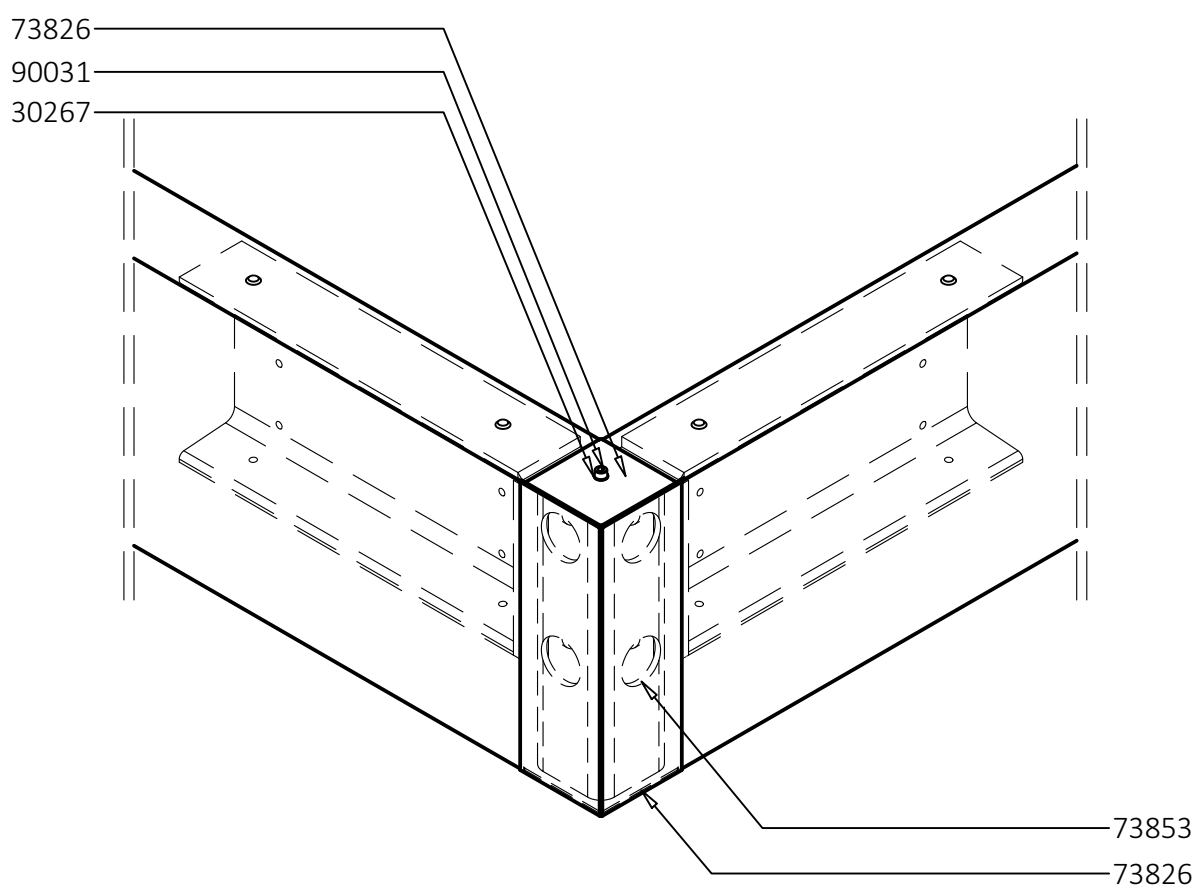
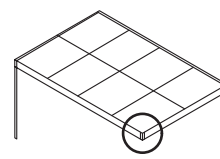




Detail Eckverbindung 90° ohne Pfosten

CUBO_D05

Masstab / Scale 1:3

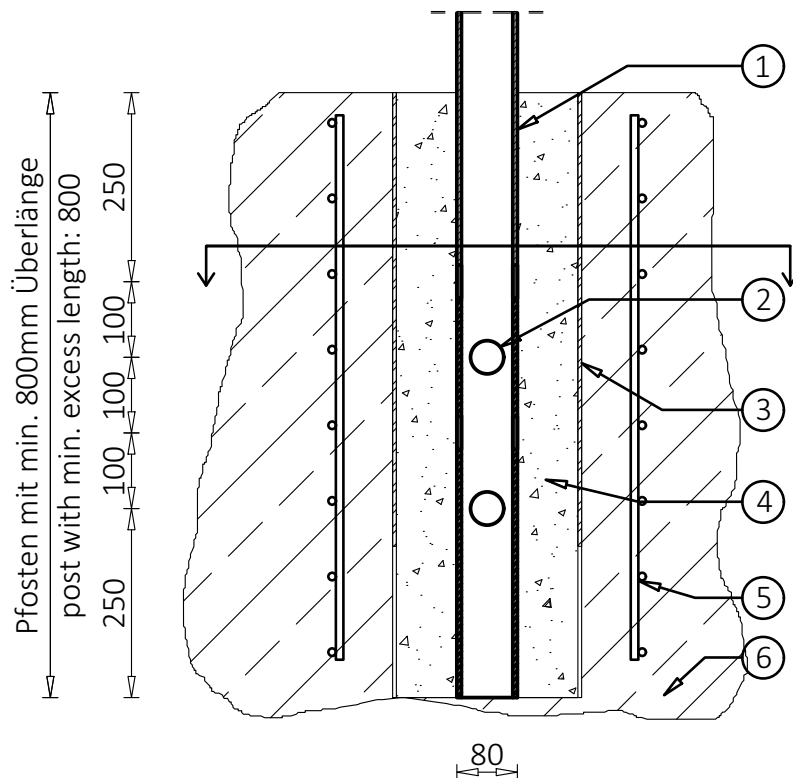
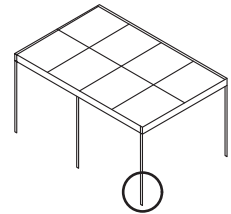




Bauanschluss Köcherfundament

CUBO_B01

Masstab / Scale 1:10



- ① Pfosten 80x80x6 mit min. 800mm Überlänge von FF ist Teil der Lieferung von SUNPARADISE AG

Support 80x80x6 with min. 800mm excess length from FF is part of the delivery from SUNPARADISE AG

- ② 44mm Löcher für Beton Füllung (Formschluss)

44mm holes for concrete filling (positive fit)

- ③ Hülsefundament Aussparung mindestens 250mm

Sleeve foundation recess at least 250mm

- ④ Füllmaterial bausetts (z.B. schnell asuhärtender Beton)

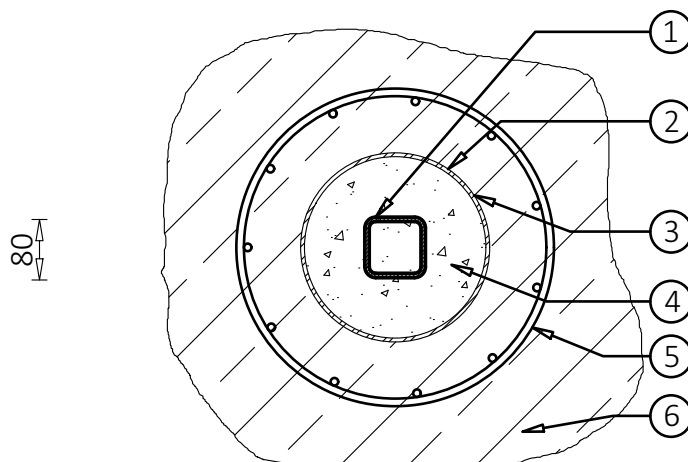
Fill material building site (for example fast curing concrete)

- ⑤ Stahlarmierung

Steel reinforcement

- ⑥ Köcherfundament

Point foundation with reinforced concrete



Die Abmessungen des Betonfundaments sind bauseitig festzulegen!

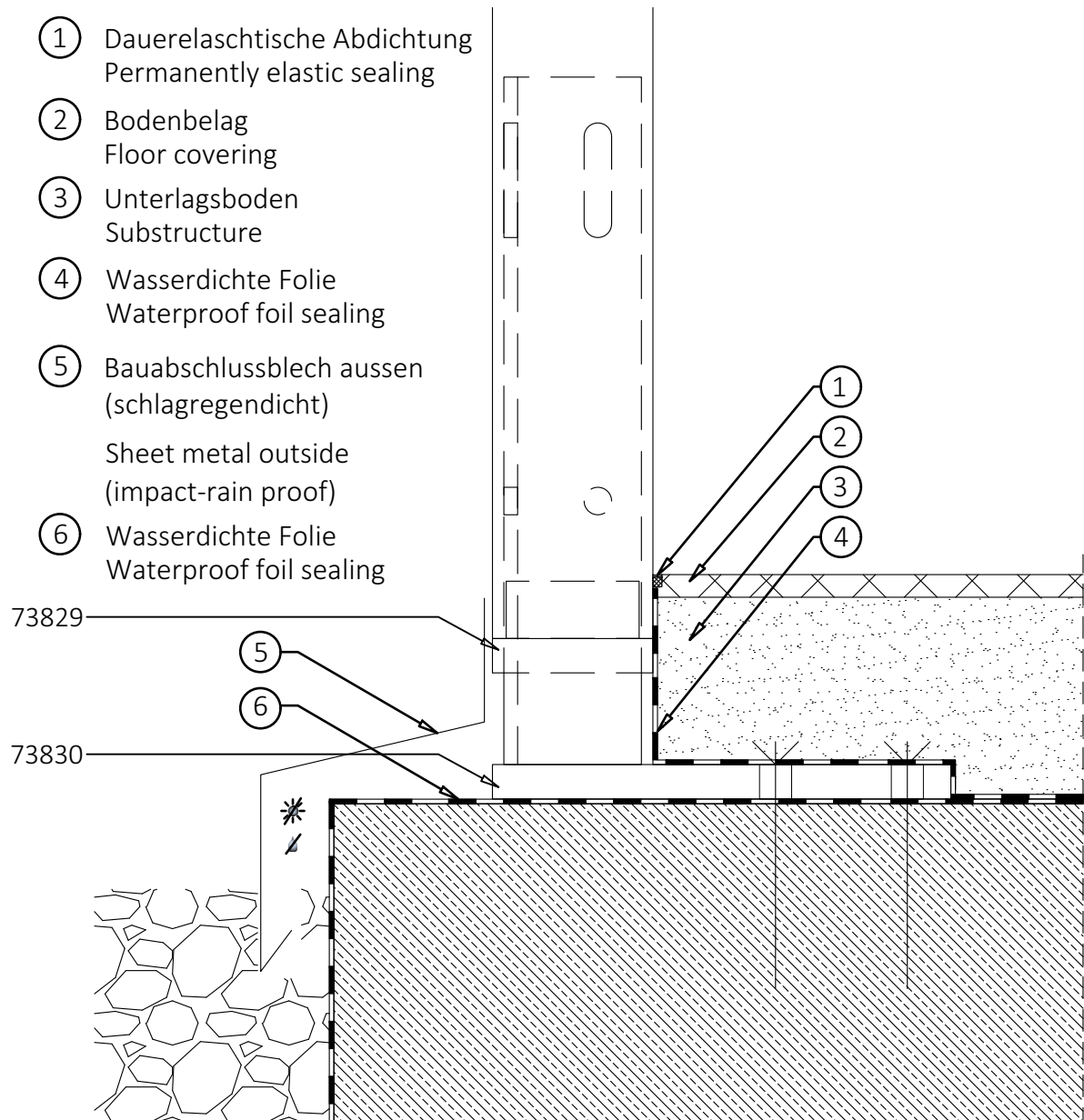
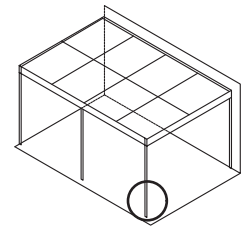
The dimension of the concrete foundation are to be defined by customer!



Bauanschluss Bodenanbindung

CUBO_B02

Masstab / Scale 1:3



Die Dimensionierung des Befestigungsmaterials ist nach den örtlichen Richtlinien und statischen Vorgaben auszuführen. Eine optimale Abdichtung besteht aus einer wasserdampfdurchlässigen Folie aussen und einer dampfdiffusions geschlossenen Folie innen.

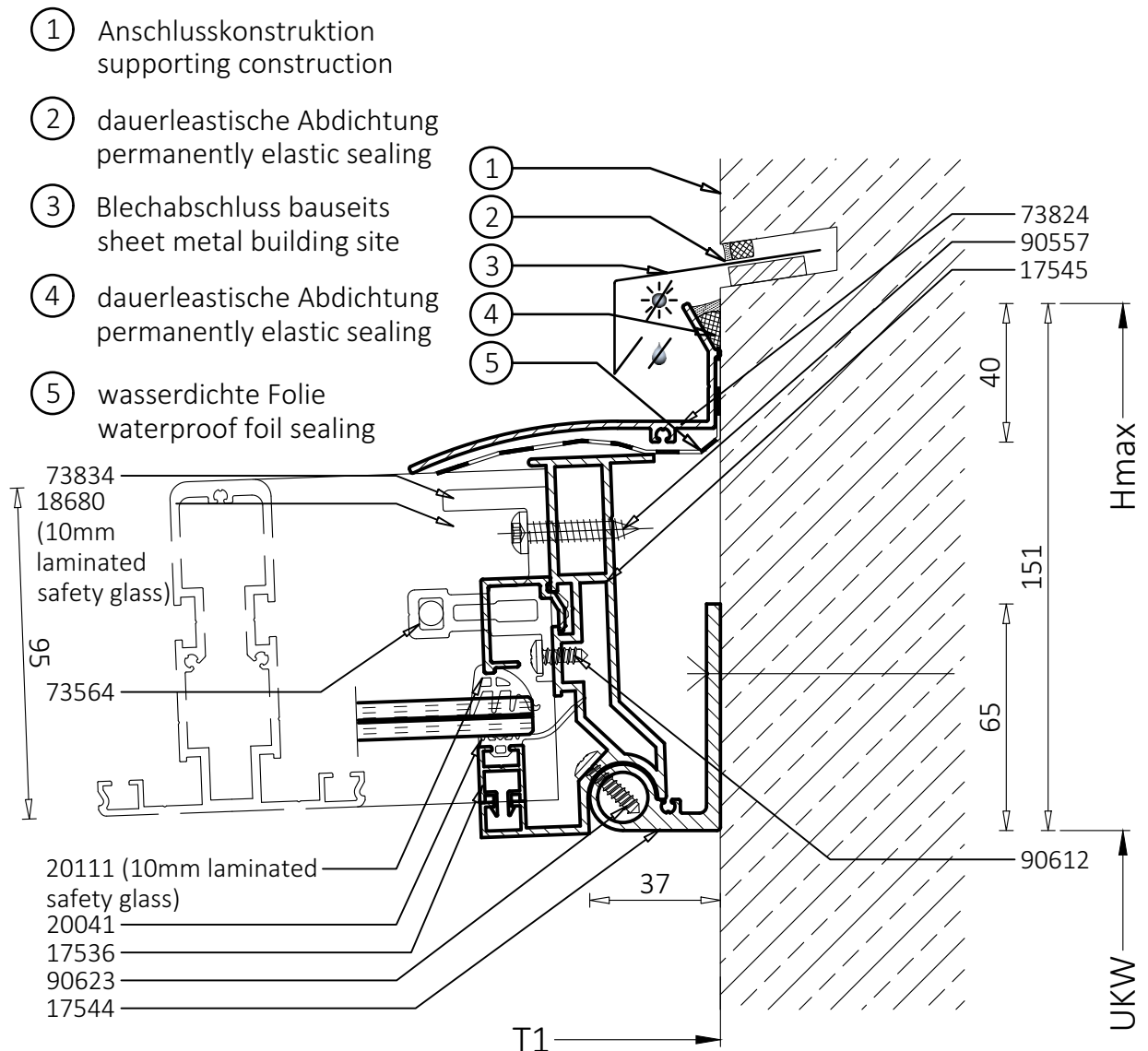
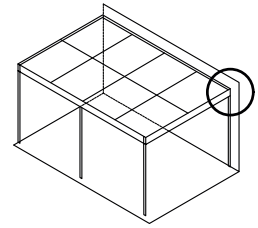
The dimensioning of fixing material is building site according to local guidelines and static specifications. A reliable seal consists of a a water vapor permeable seal outside and a vapor diffusion tight seal inside.



Banschluss Wandanbindung Wandanschlussprofil

CUBO_B03

Masstab / Scale 1:2



Die Dimensionierung des Befestigungsmaterials ist nach den örtlichen Richtlinien und statischen Vorgaben auszuführen. Eine optimale Abdichtung besteht aus einer wasserdampfdurchlässigen Folie aussen und einer dampfdiffusions geschlossenen Folie innen.

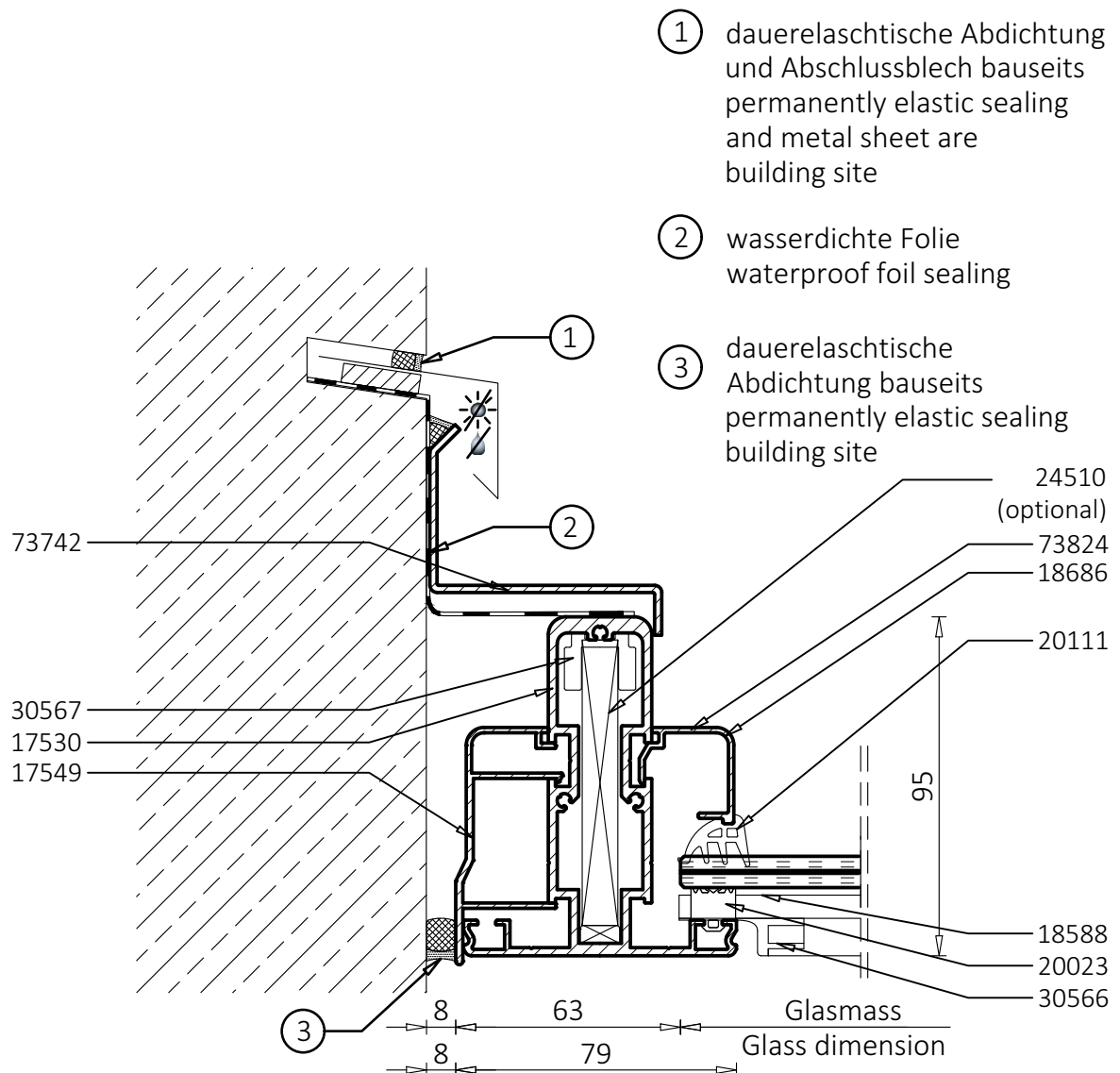
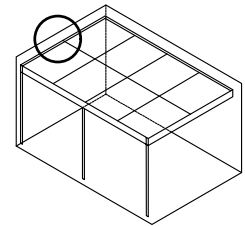
The dimensioning of fixing material is building site according to local guidelines and static specifications. A reliable seal consists of a a water vapor permeable seal outside and a vapor diffusion tight seal inside.



Bauanschluss Wandanbindung Sparren 95

CUBO_B04

Masstab / Scale 1:2



Die Dimensionierung des Befestigungsmaterials ist nach den örtlichen Richtlinien und statischen Vorgaben auszuführen. Eine optimale Abdichtung besteht aus einer wasserdampfdurchlässigen Folie aussen und einer dampfdiffusions geschlossenen Folie innen.

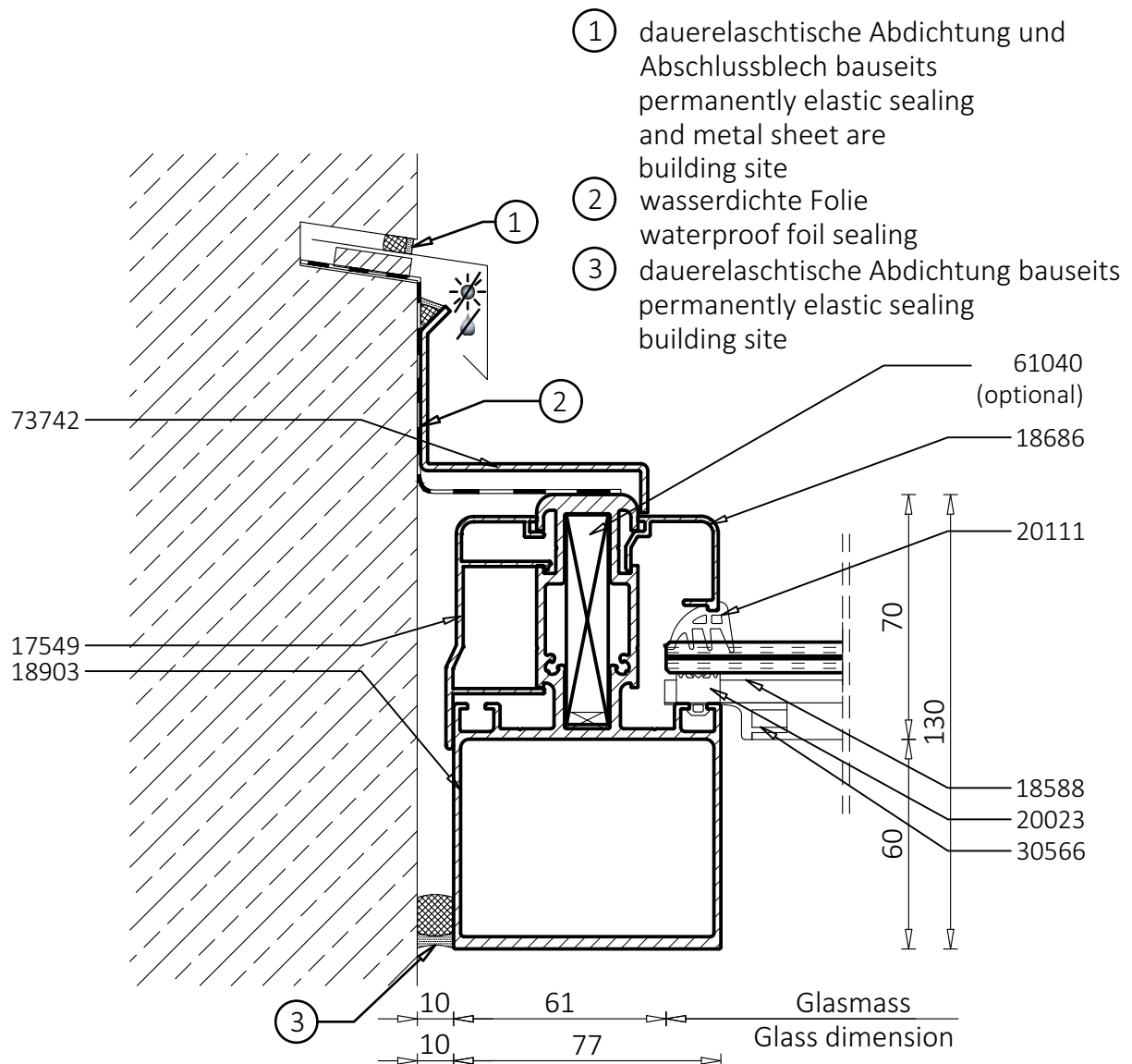
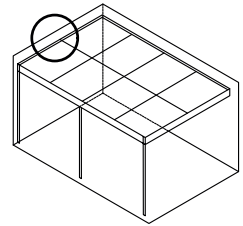
The dimensioning of fixing material is building site according to local guidelines and static specifications. A reliable seal consists of a a water vapor permeable seal outside and a vapor diffusion tight seal inside.



Bauanschluss Wandanbindung Sparren 130i

CUBO_B05

Masstab / Scale 1:2



Die Dimensionierung des Befestigungsmaterials ist nach den örtlichen Richtlinien und statischen Vorgaben auszuführen. Eine optimale Abdichtung besteht aus einer wasserdampfdurchlässigen Folie aussen und einer dampfdiffusions geschlossenen Folie innen.

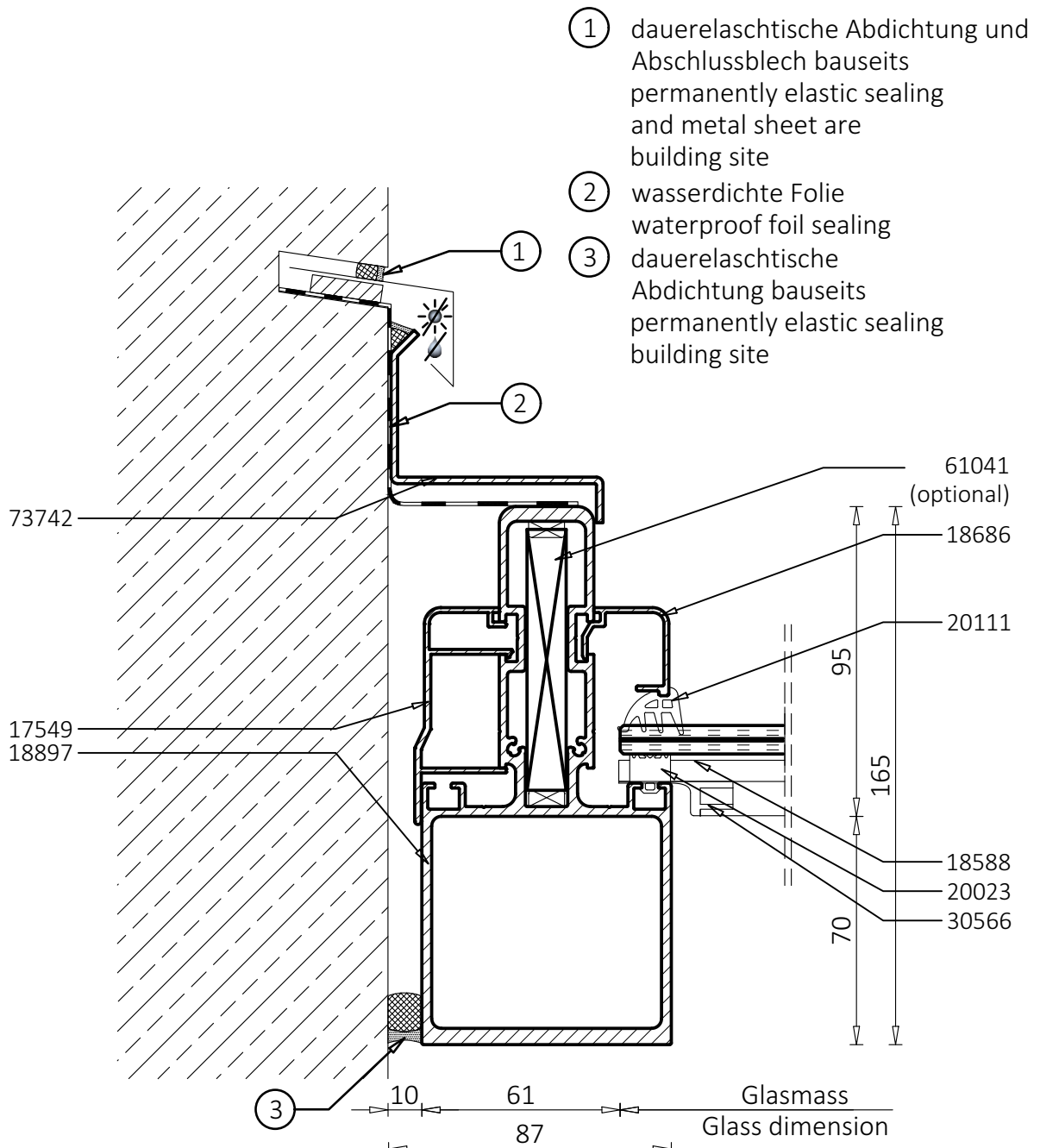
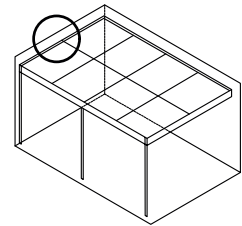
The dimensioning of fixing material is building site according to local guidelines and static specifications. A reliable seal consists of a a water vapor permeable seal outside and a vapor diffusion tight seal inside.



Bauanschluss Wandanbindung Sparren 165i

CUBO_B06

Massstab / Scale 1:2



Die Dimensionierung des Befestigungsmaterials ist nach den örtlichen Richtlinien und statischen Vorgaben auszuführen. Eine optimale Abdichtung besteht aus einer wasserdampfdurchlässigen Folie aussen und einer dampfdiffusions geschlossenen Folie innen.

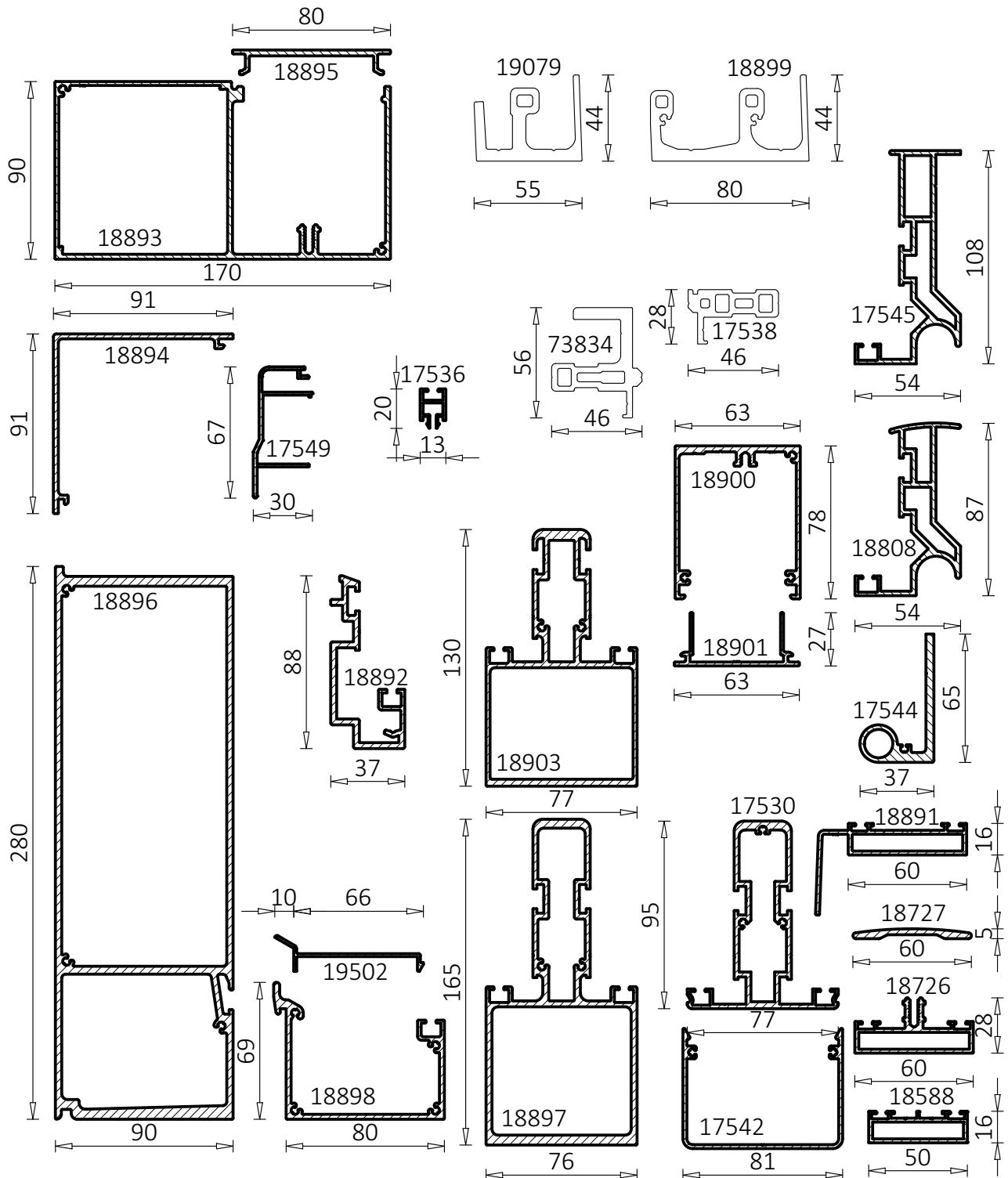
The dimensioning of fixing material is building site according to local guidelines and static specifications. A reliable seal consists of a water vapor permeable seal outside and a vapor diffusion tight seal inside.



Profilübersicht

CUBO_P01

Masstab / Scale 1:3

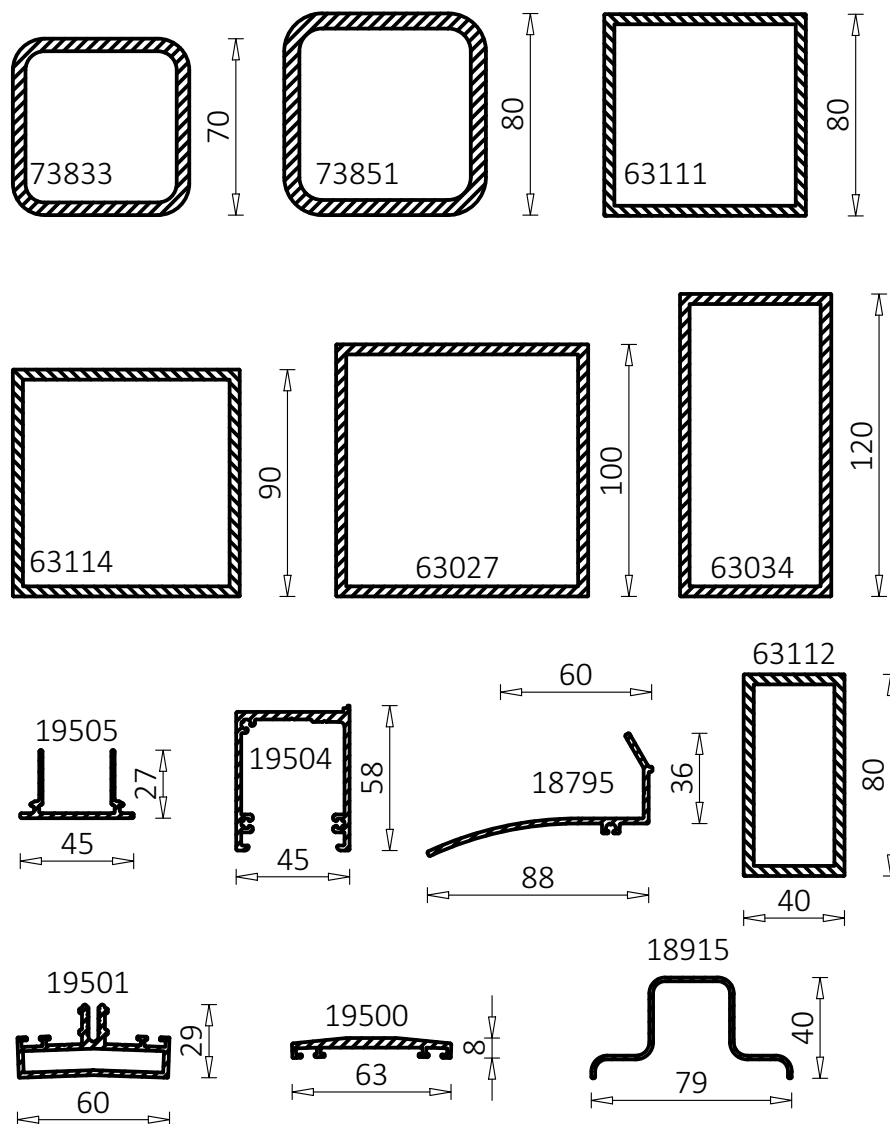


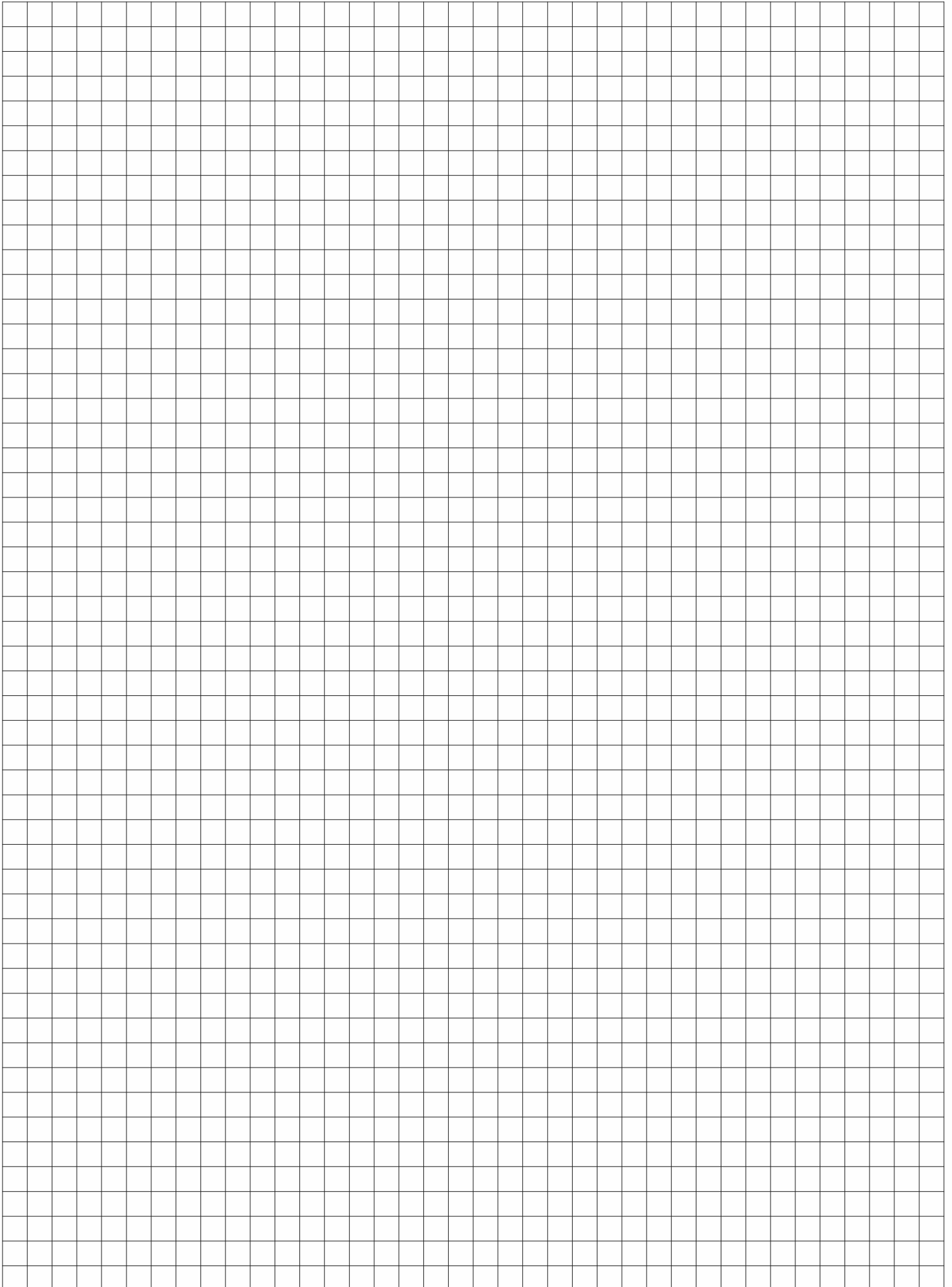


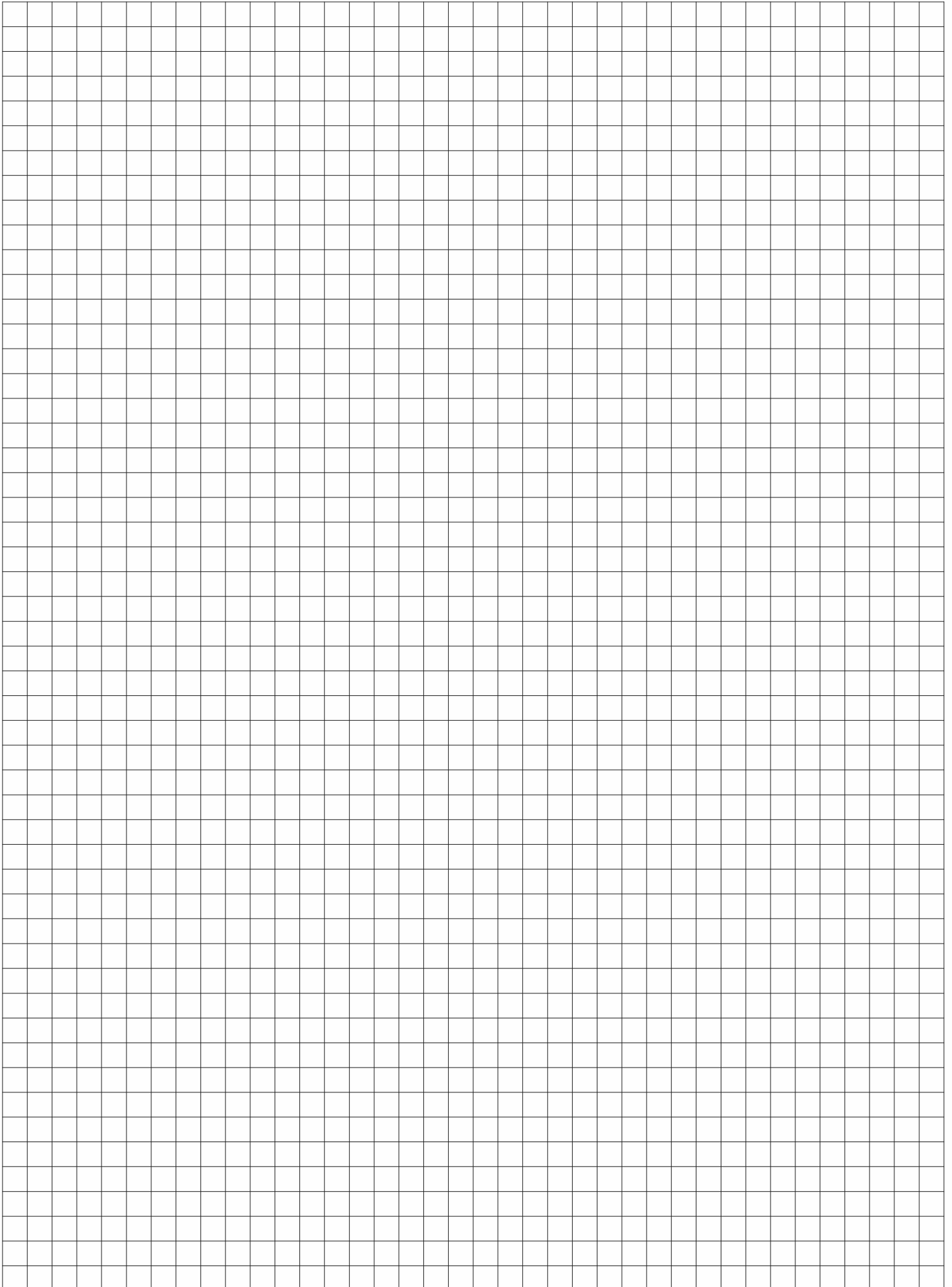
Profilübersicht

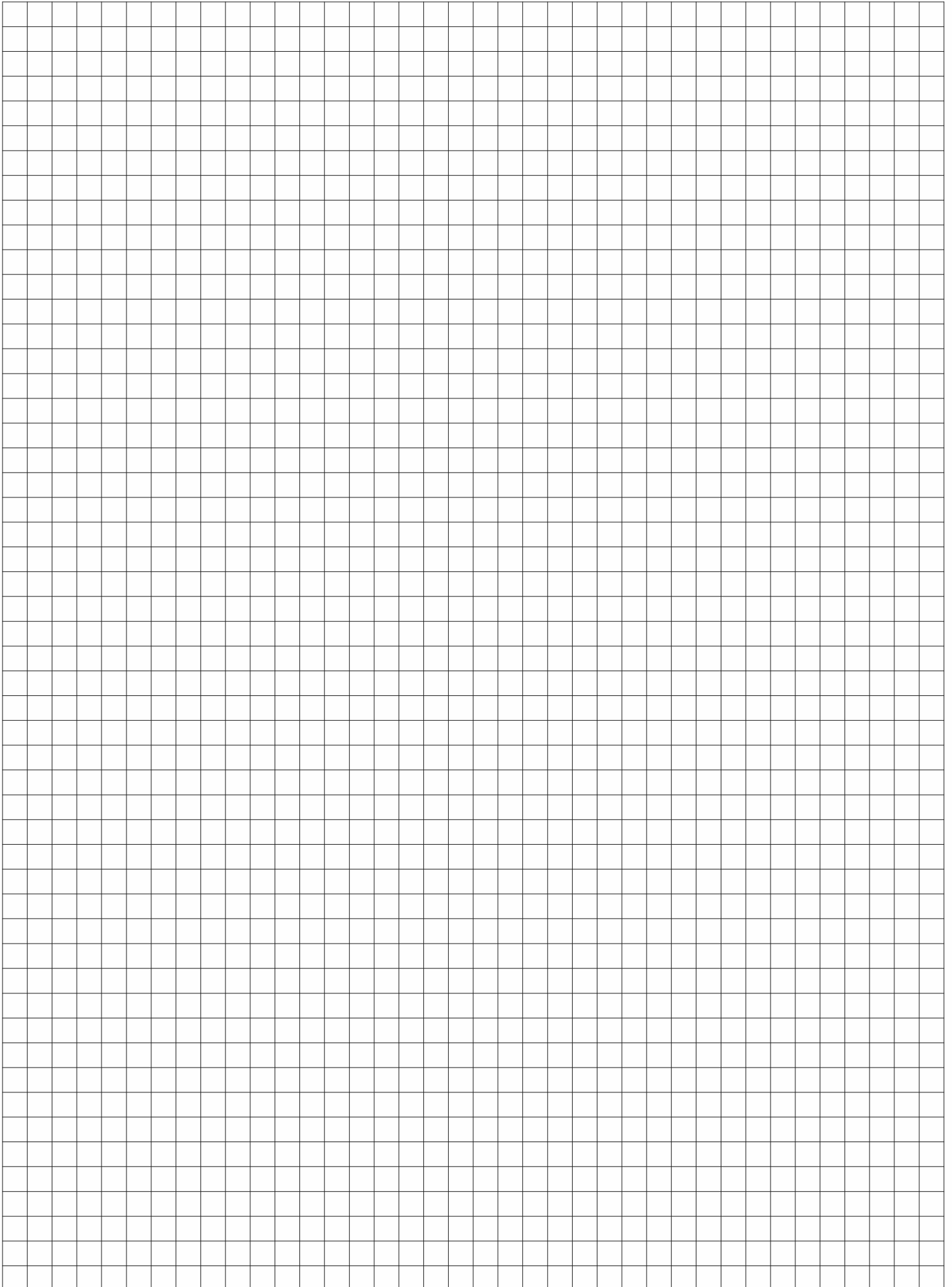
CUBO_P02

Masstab / Scale 1:3









Nutzen Sie das breite Sunparadise-Sortiment und unsere gewohnt kompetente Beratung. Weitere Informationen finden Sie unter

[sunparadise.com](https://www.sunparadise.com)