

Einbauzeichnung

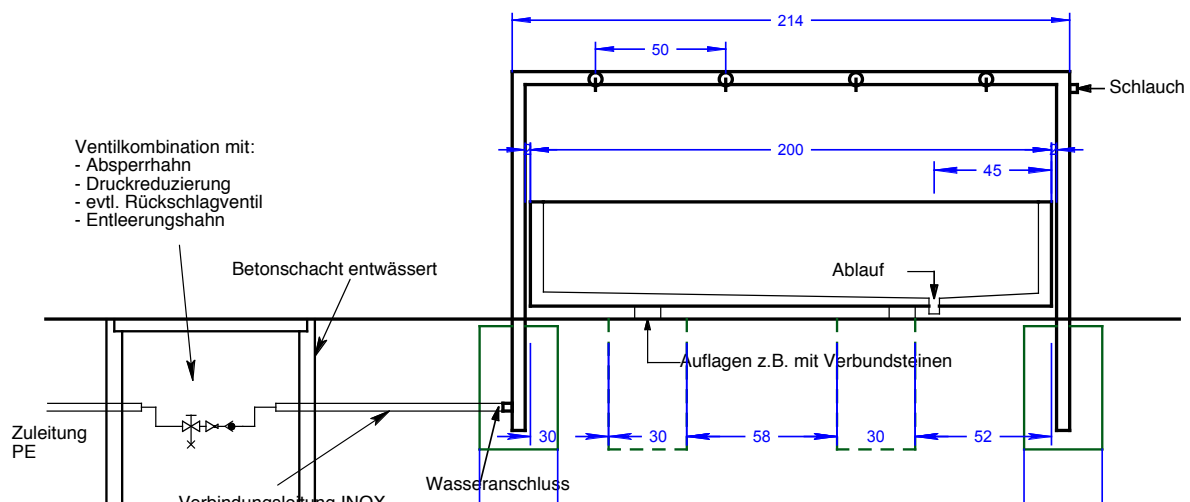
Schuhwaschanlage Typ A1 / 423kg / Stk.

(Art. Nr. 05.100 / 05.090)

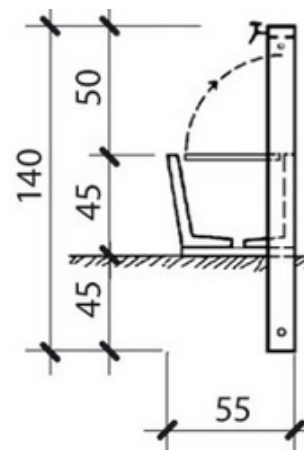
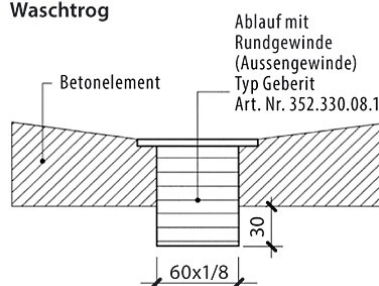
Bitte beachten:

- Leitungen und Waschbügel vor Inbetriebnahme spülen
- Maximaler Leitungsdruck = 5 bar
 (Sofern ein erhöhter Druck vorhanden ist, muss bauseits ein Druckreduzierventil eingebaut werden)
- Feinfilter in der Zuleitung einbauen
- **Waschanlagen sind nicht frostsicher und müssen bei Frostgefahr entleert werden !**

Mögliche Einbauvariante:



Detail Ablauf Waschtrog



Einbauzeichnung

Schuhwaschanlage Typ A2 / 830kg / Stk.

(Art. Nr. 05.100 / 05.091)

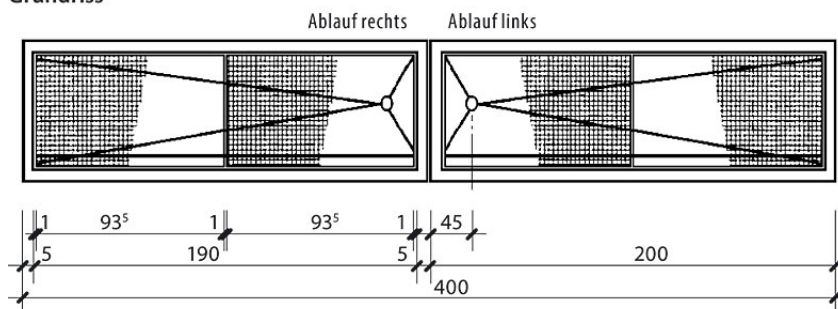
Bitte beachten:

- Leitungen und Waschbügel vor Inbetriebnahme spülen
- Maximaler Leitungsdruck = 5 bar
 (Sofern ein erhöhter Druck vorhanden ist, muss bauseits ein Druckreduzierventil eingebaut werden)
- Feinfilter in der Zuleitung einbauen
- **Waschanlagen sind nicht frostsicher und müssen bei Frostgefahr entleert werden !**

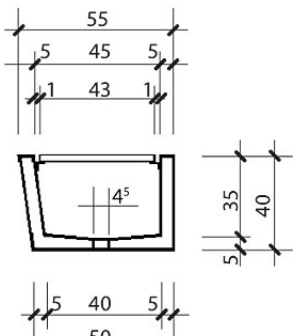
Mögliche Einbauvariante:



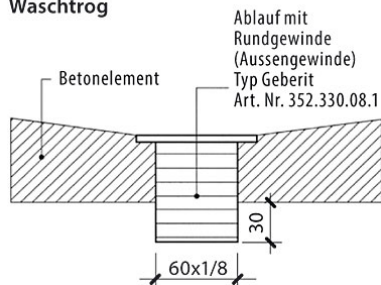
Grundriss



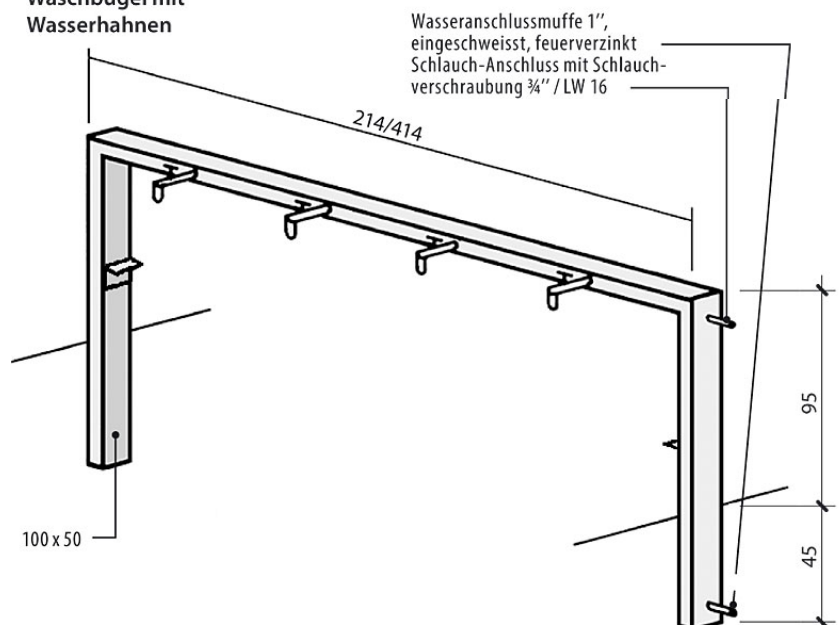
Querschnitt



Detail Ablauf Waschtrog



Waschbügel mit Wasserhähnen



29.09.2023

Technische Änderungen, Modellabweichungen und Druckfehler bleiben vorbehalten !

Einbauzeichnung

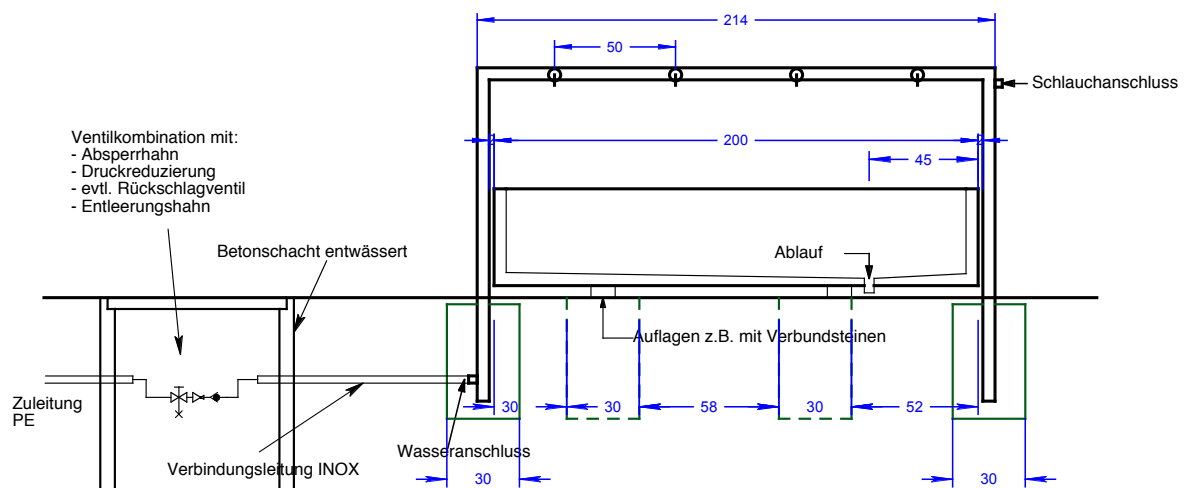
Schuhwaschanlage Typ A3 / 811kg / Stk.

(Art. Nr. 05.100 / 05.092)

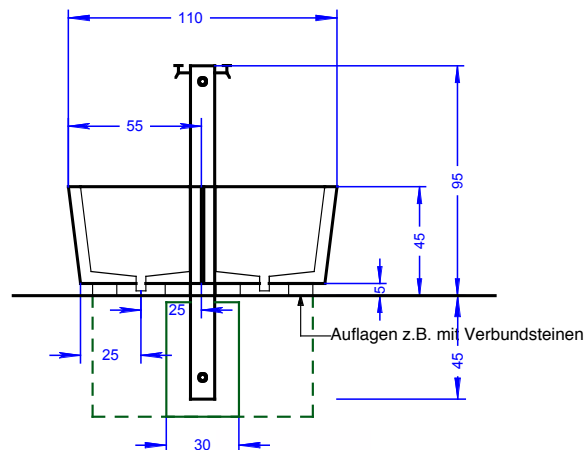
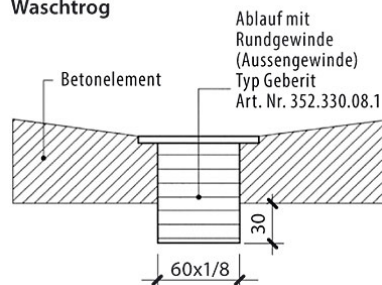
Bitte beachten:

- Leitungen und Waschbügel vor Inbetriebnahme spülen
- Maximaler Leitungsdruck = 5 bar
 (Sofern ein erhöhter Druck vorhanden ist, muss bauseits ein Druckreduzierventil eingebaut werden)
- Feinfilter in der Zuleitung einbauen
- **Waschanlagen sind nicht frostsicher und müssen bei Frostgefahr entleert werden !**

Mögliche Einbauvariante:



Detail Ablauf Waschtrog



Einbauzeichnung

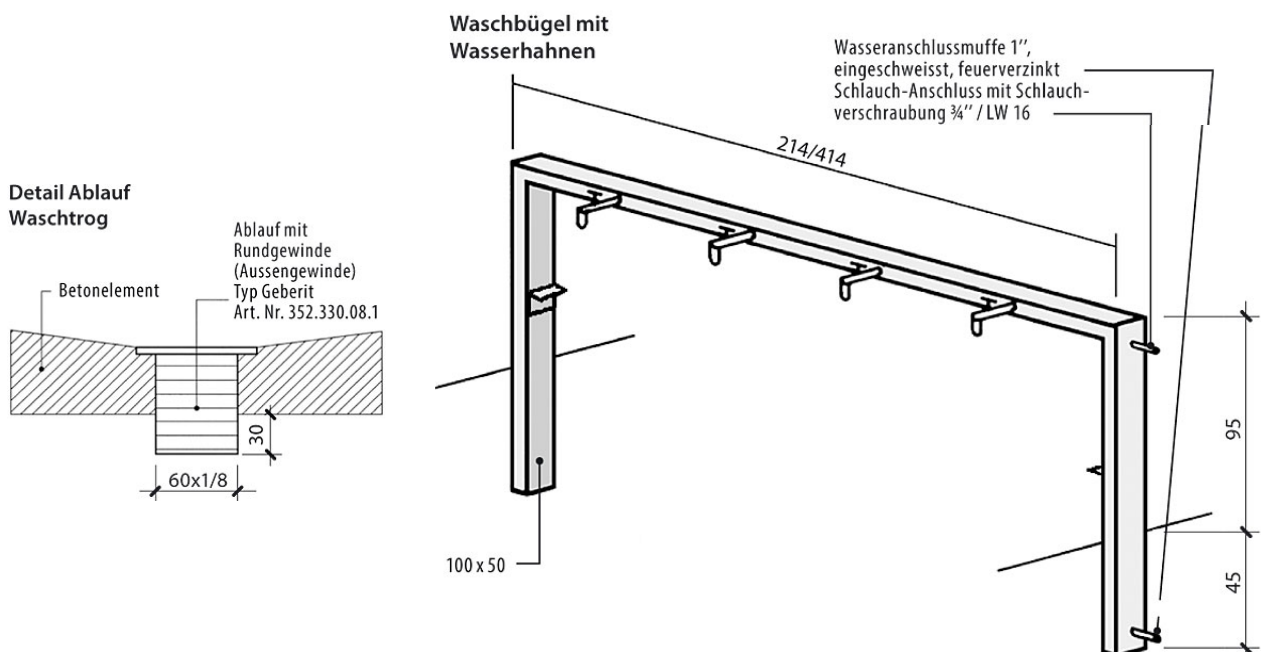
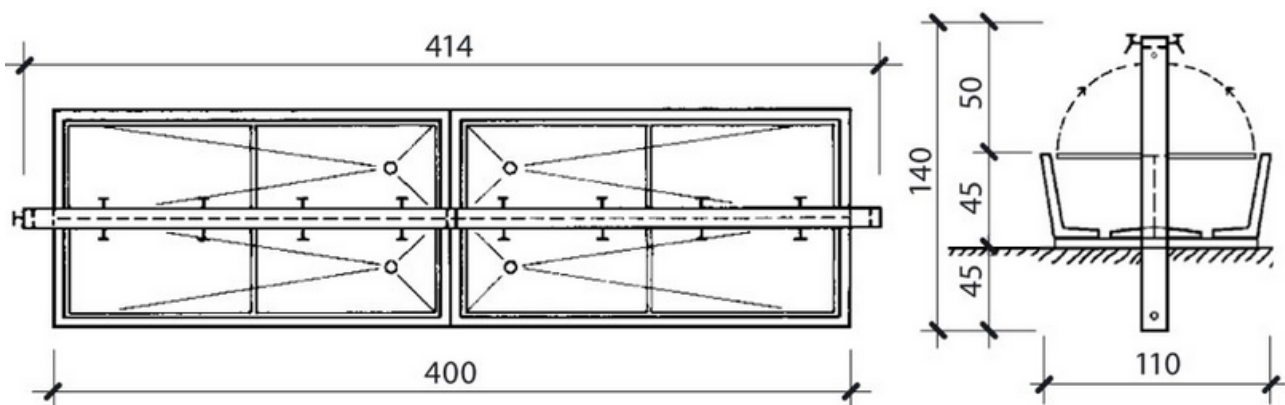
Schuhwaschanlage Typ A4 / 1605 kg / Stk.

(Art. Nr. 05.100 / 05.093)

Bitte beachten:

- Leitungen und Waschbügel vor Inbetriebnahme spülen
- Maximaler Leitungsdruck = 5 bar
 (Sofern ein erhöhter Druck vorhanden ist, muss bauseits ein Druckreduzierventil eingebaut werden)
- Feinfilter in der Zuleitung einbauen
- **Waschanlagen sind nicht frostsicher und müssen bei Frostgefahr entleert werden !**

Mögliche Einbauvariante:



Einbauzeichnung

Schuhwaschanlage Typ B11 / 1485 kg / Stk.

(Art. Nr. 05.200 / 05.214)

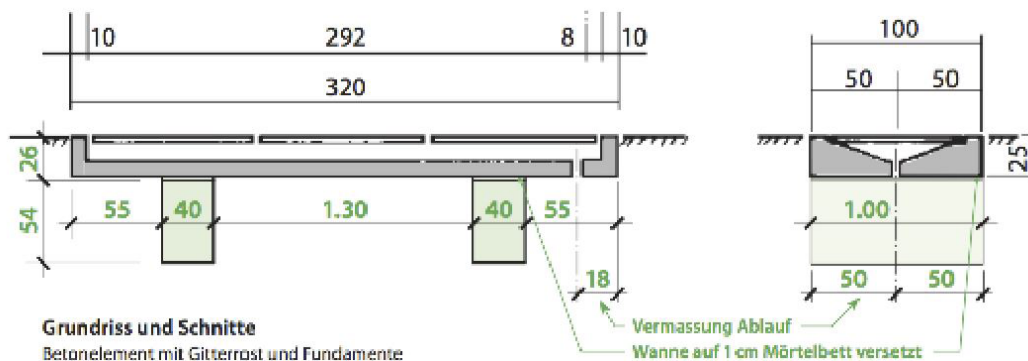
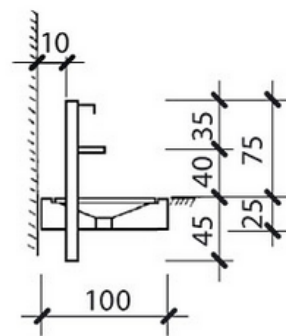
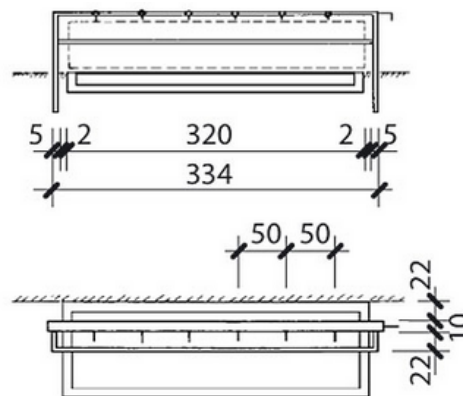
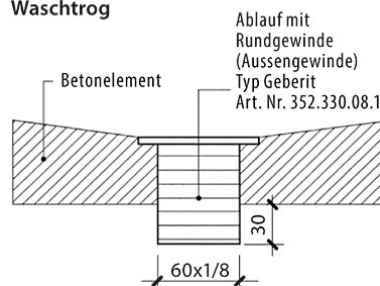
Bitte beachten:

- Leitungen und Waschbügel vor Inbetriebnahme spülen
- Maximaler Leitungsdruck = 5 bar
 (Sofern ein erhöhter Druck vorhanden ist, muss bauseits ein Druckreduzierventil eingebaut werden)
- Feinfilter in der Zuleitung einbauen
- **Waschanlagen sind nicht frostsicher und müssen bei Frostgefahr entleert werden !**

Mögliche Einbauvariante:



Detail Ablauf Waschtrog



Einbauzeichnung

Schuhwaschanlage Typ B12 / 1498 kg / Stk.

(Art. Nr. 05.200 / 05.215)

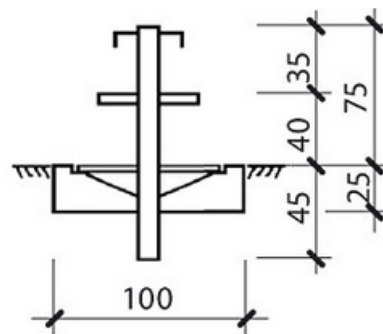
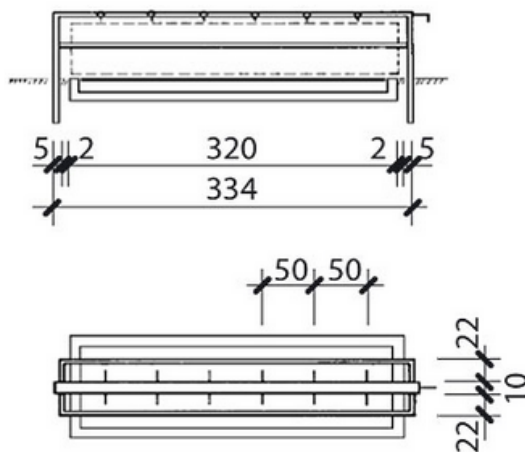
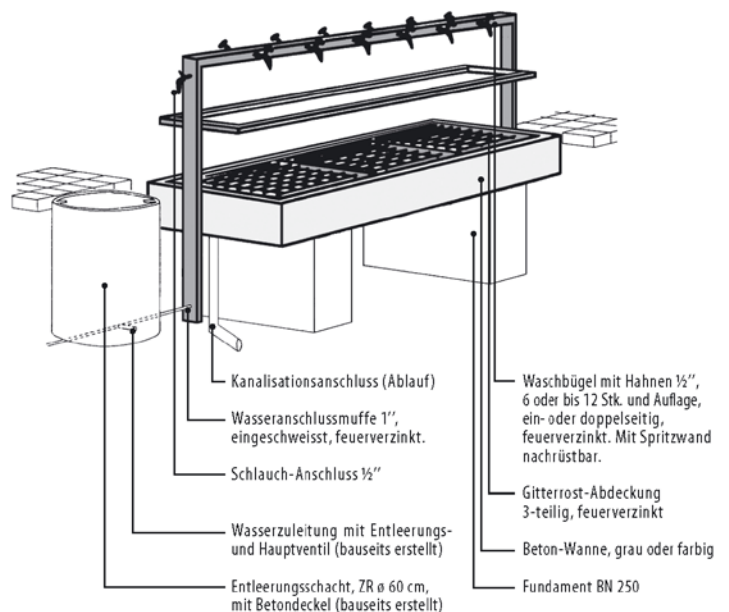
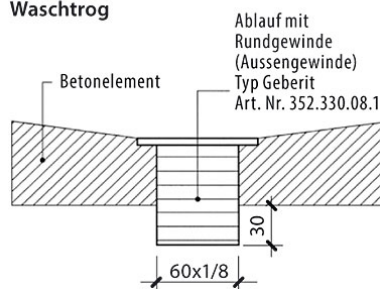
Bitte beachten:

- Leitungen und Waschbügel vor Inbetriebnahme spülen
- Maximaler Leitungsdruck = 5 bar
 (Sofern ein erhöhter Druck vorhanden ist, muss bauseits ein Druckreduzierventil eingebaut werden)
- Feinfilter in der Zuleitung einbauen
- **Waschanlagen sind nicht frostsicher und müssen bei Frostgefahr entleert werden !**

Mögliche Einbauvariante:



Detail Ablauf Waschtrog



Einbauzeichnung

Schuhwaschanlage Typ B13 / 2956 kg / Stk.

(Art. Nr. 05.200 / 05.216)

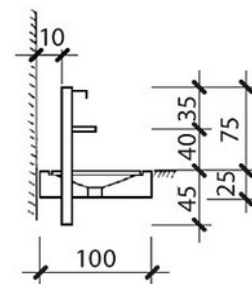
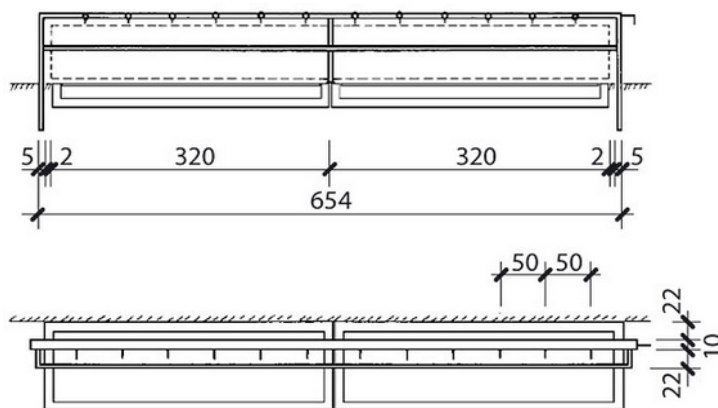
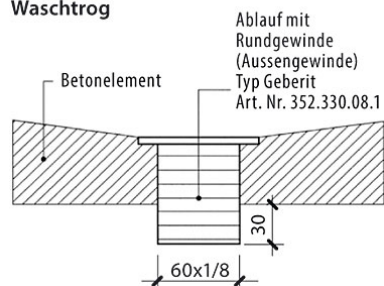
Bitte beachten:

- Leitungen und Waschbügel vor Inbetriebnahme spülen
- Maximaler Leitungsdruck = 5 bar
 (Sofern ein erhöhter Druck vorhanden ist, muss bauseits ein Druckreduzierventil eingebaut werden)
- Feinfilter in der Zuleitung einbauen
- **Waschanlagen sind nicht frostsicher und müssen bei Frostgefahr entleert werden !**

Mögliche Einbauvariante:



Detail Ablauf
 Waschtrog



Einbauzeichnung

Schuhwaschanlage Typ B14 / 2980 kg / Stk.

(Art. Nr. 05.200 / 05.217)

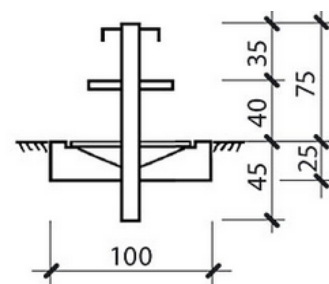
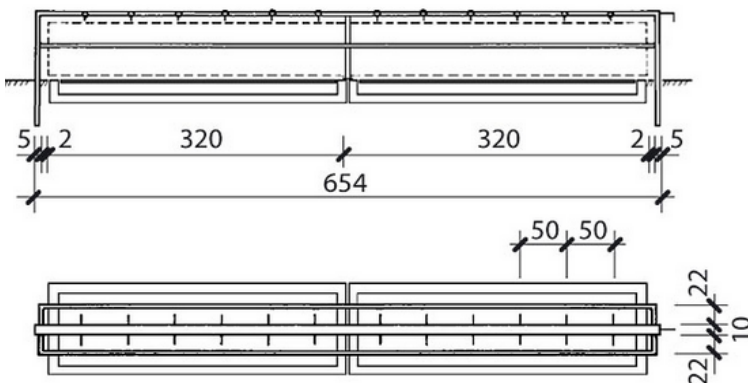
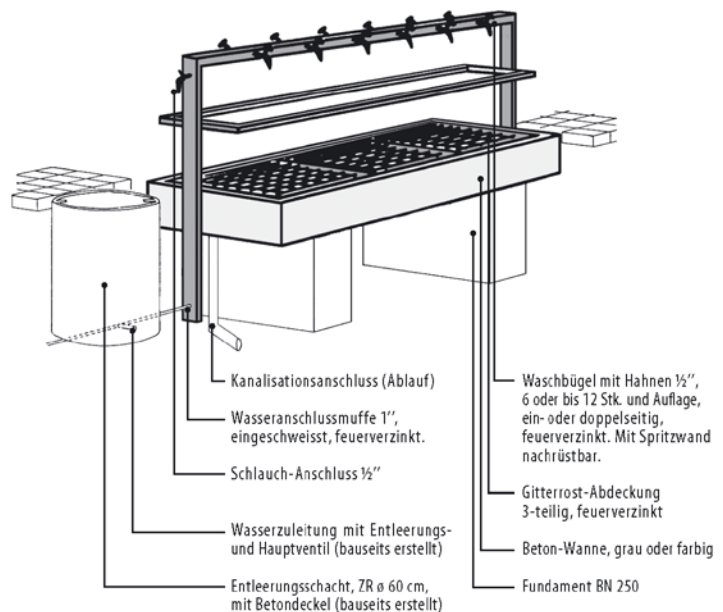
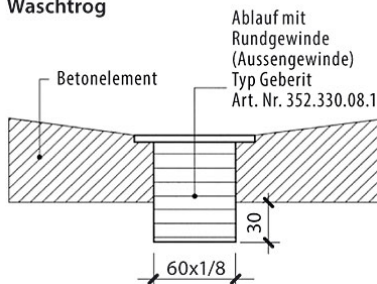
Bitte beachten:

- Leitungen und Waschbügel vor Inbetriebnahme spülen
- Maximaler Leitungsdruck = 5 bar
 (Sofern ein erhöhter Druck vorhanden ist, muss bauseits ein Druckreduzierventil eingebaut werden)
- Feinfilter in der Zuleitung einbauen
- **Waschanlagen sind nicht frostsicher und müssen bei Frostgefahr entleert werden !**

Mögliche Einbauvariante:



Detail Ablauf Waschtrog



Einbauzeichnung

Schuhwaschanlage Typ B21 / 910 kg / Stk.

(Art. Nr. 05.201 / 05.224)

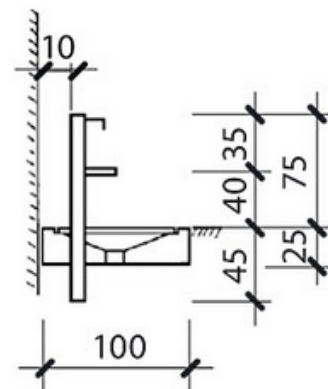
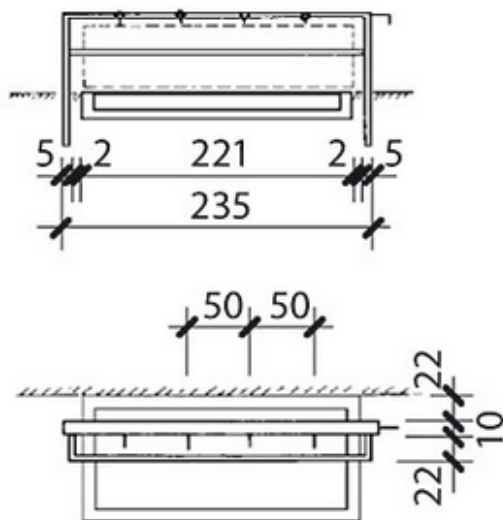
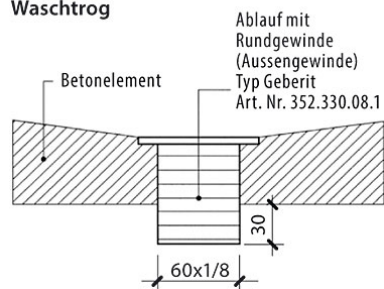
Bitte beachten:

- Leitungen und Waschbügel vor Inbetriebnahme spülen
- Maximaler Leitungsdruck = 5 bar
 (Sofern ein erhöhter Druck vorhanden ist, muss bauseits ein Druckreduzierventil eingebaut werden)
- Feinfilter in der Zuleitung einbauen
- **Waschanlagen sind nicht frostsicher und müssen bei Frostgefahr entleert werden !**

Mögliche Einbauvariante:



Detail Ablauf Waschtrog



Einbauzeichnung

Schuhwaschanlage Typ B22 / 998 kg / Stk.

(Art. Nr. 05.201 / 05.225)

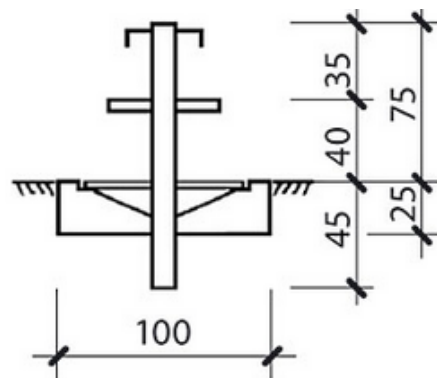
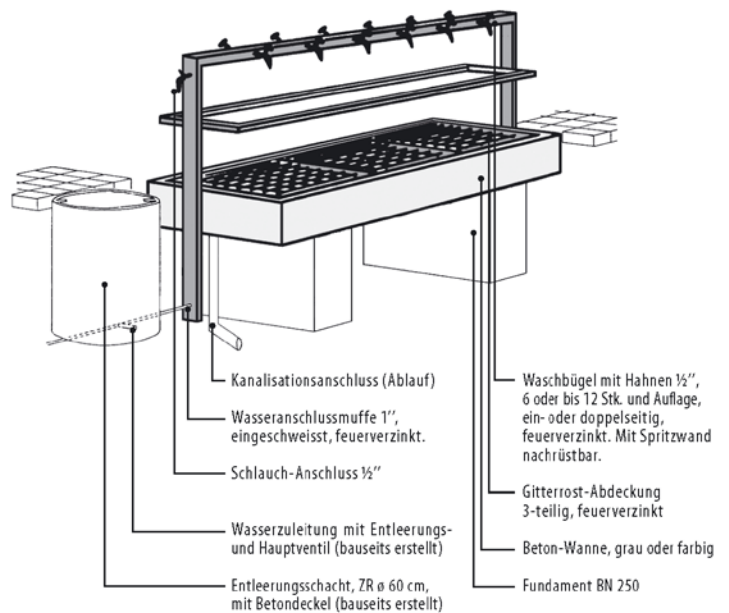
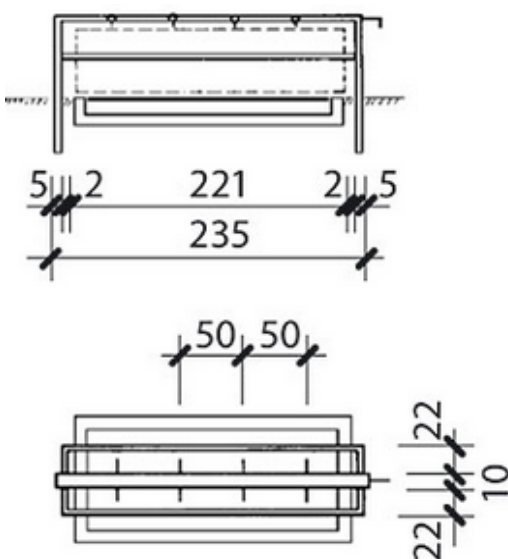
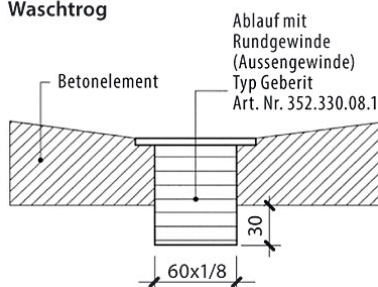
Bitte beachten:

- Leitungen und Waschbügel vor Inbetriebnahme spülen
- Maximaler Leitungsdruck = 5 bar
 (Sofern ein erhöhter Druck vorhanden ist, muss bauseits ein Druckreduzierventil eingebaut werden)
- Feinfilter in der Zuleitung einbauen
- **Waschanlagen sind nicht frostsicher und müssen bei Frostgefahr entleert werden !**

Mögliche Einbauvariante:



Detail Ablauf Waschtrog



Einbauzeichnung

Schuhwaschanlage Typ B23 / 1970 kg / Stk.

(Art. Nr. 05.201 / 05.226)

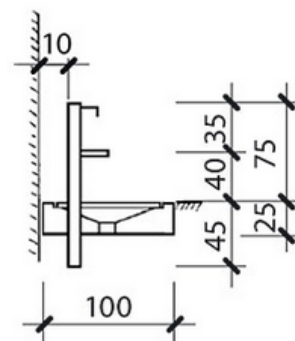
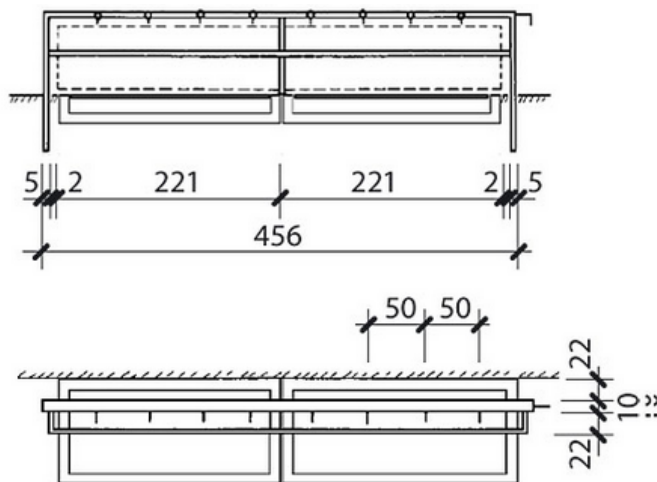
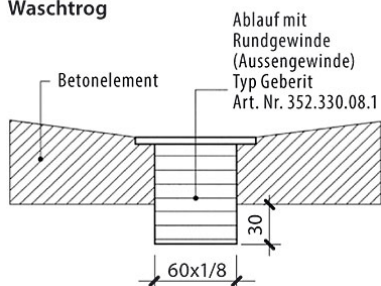
Bitte beachten:

- Leitungen und Waschbügel vor Inbetriebnahme spülen
- Maximaler Leitungsdruck = 5 bar
 (Sofern ein erhöhter Druck vorhanden ist, muss bauseits ein Druckreduzierventil eingebaut werden)
- Feinfilter in der Zuleitung einbauen
- **Waschanlagen sind nicht frostsicher und müssen bei Frostgefahr entleert werden !**



Mögliche Einbauvariante:

Detail Ablauf Waschtrog



Einbauzeichnung

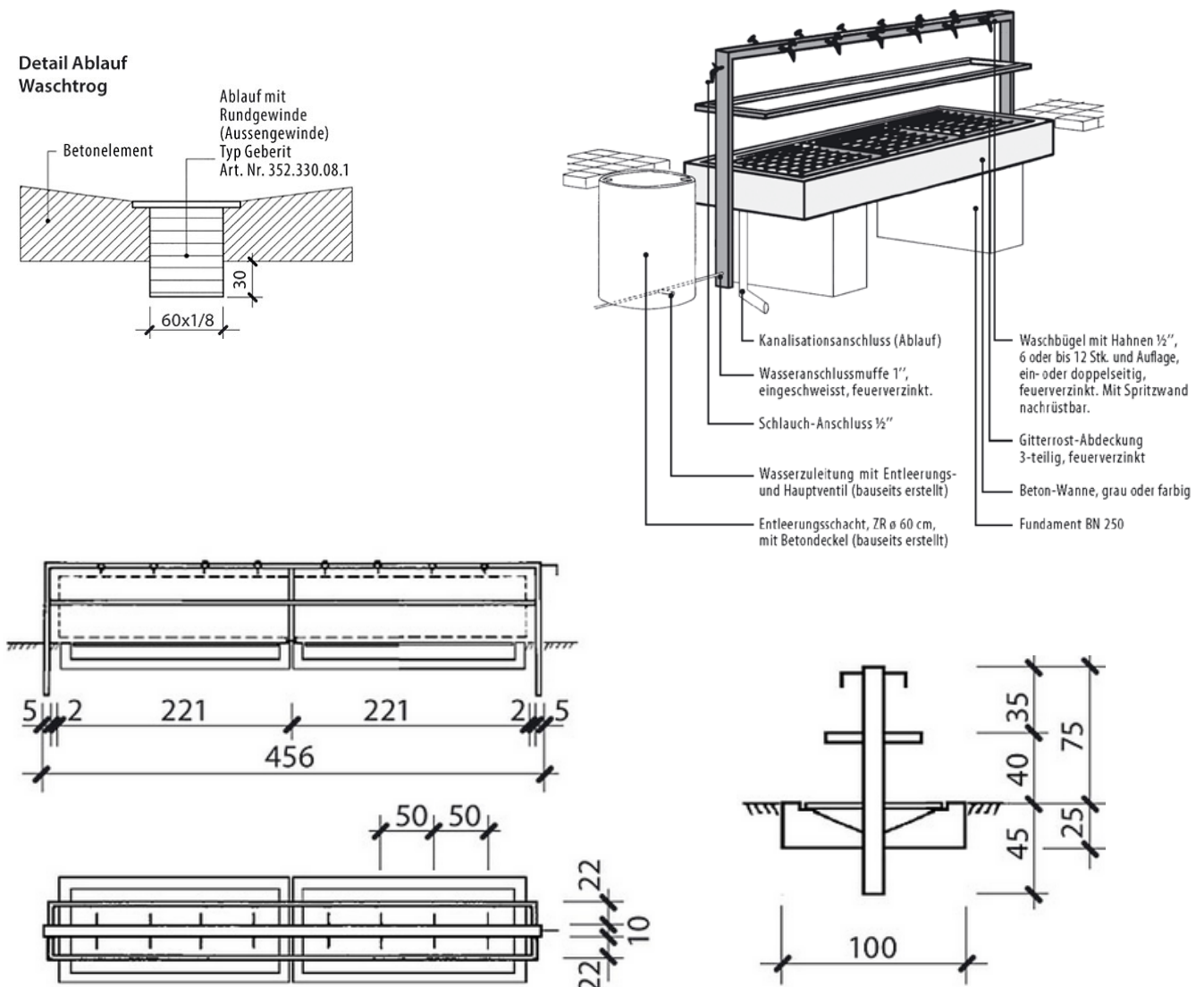
Schuhwaschanlage Typ B24 / 1986 kg / Stk.

(Art. Nr. 05.201 / 05.227)

Bitte beachten:

- Leitungen und Waschbügel vor Inbetriebnahme spülen
- Maximaler Leitungsdruck = 5 bar
 (Sofern ein erhöhter Druck vorhanden ist, muss bauseits ein Druckreduzierventil eingebaut werden)
- Feinfilter in der Zuleitung einbauen
- **Waschanlagen sind nicht frostsicher und müssen bei Frostgefahr entleert werden !**

Mögliche Einbauvariante:



Einbauzeichnung

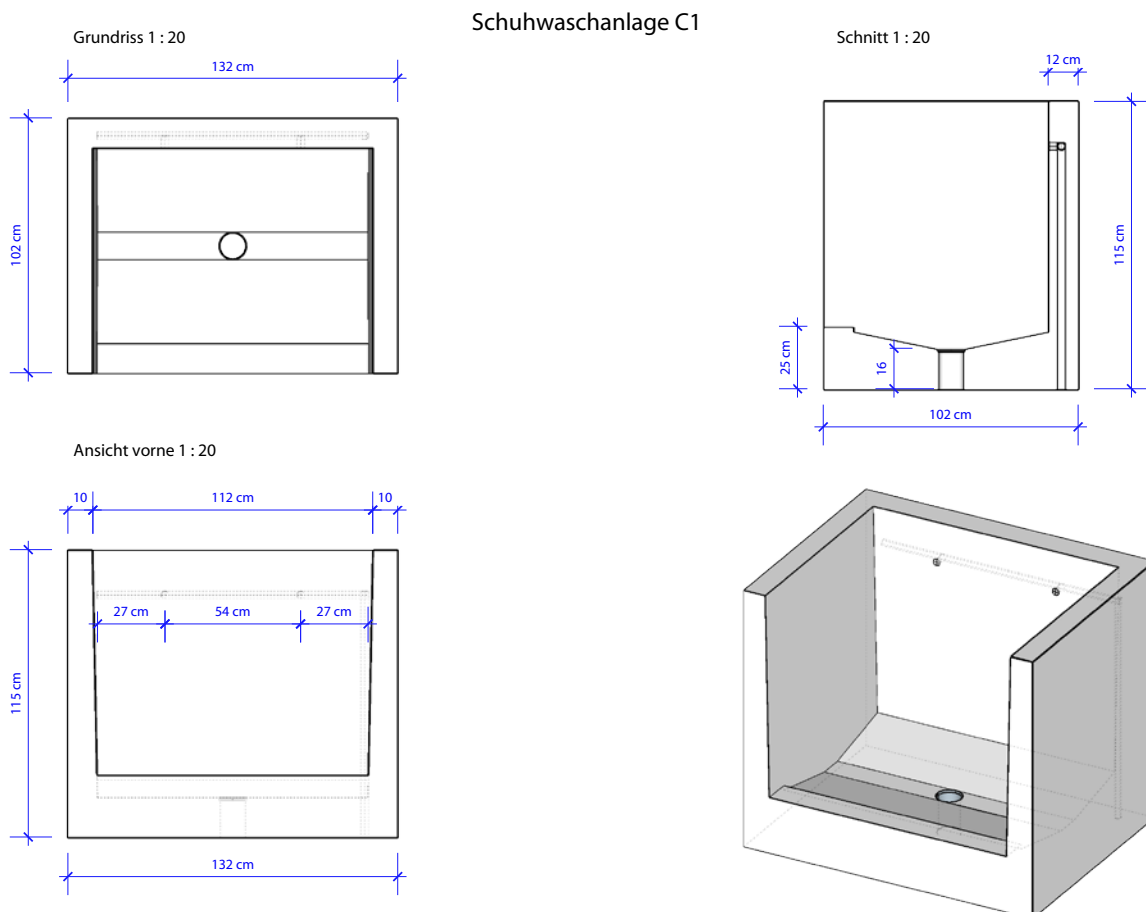
Schuhwaschanlage Typ C1 / 1670 kg / Stk.

(Art. Nr. 05.810)

Bitte beachten:

- Leitungen und Waschbügel vor Inbetriebnahme spülen
- Maximaler Leitungsdruck = 5 bar
(Sofern ein erhöhter Druck vorhanden ist, muss bauseits ein Druckreduzierventil eingebaut werden)
- Feinfilter in der Zuleitung einbauen
- **Waschanlagen sind nicht frostsicher und müssen bei Frostgefahr entleert werden !**

Mögliche Einbauvariante:



Einbauzeichnung

Schuhwaschanlage Typ C1 mit Streifenfundament / 1870 kg / Stk.

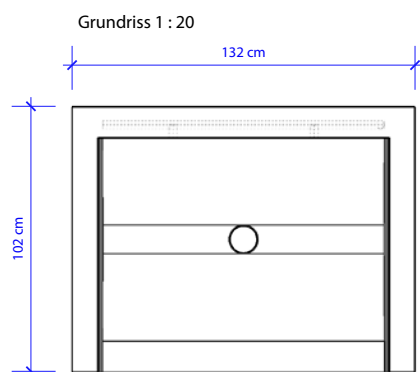
(Art. Nr. 05.810)

Bitte beachten:

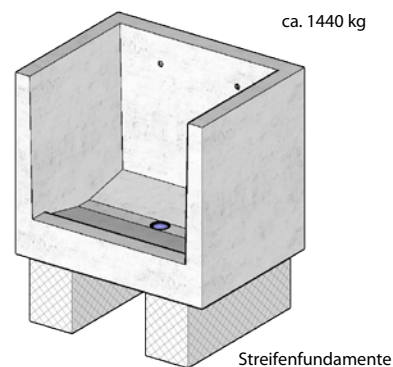
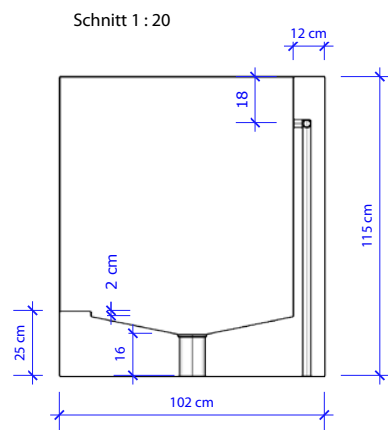
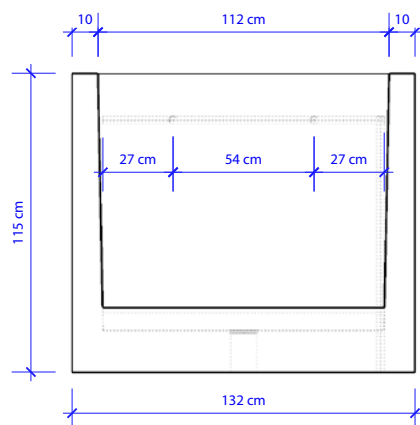
- Leitungen und Waschbügel vor Inbetriebnahme spülen
- Maximaler Leitungsdruck = 5 bar
(Sofern ein erhöhter Druck vorhanden ist, muss bauseits ein Druckreduzierventil eingebaut werden)
- Feinfilter in der Zuleitung einbauen
- **Waschanlagen sind nicht frostsicher und müssen bei Frostgefahr entleert werden !**

Mögliche Einbauvariante:

Schuhwaschanlage C1



Ansicht vorne 1 : 20



Baugrund und Fundament

Es muss in einen gewachsenen, tragfähigen und frostsicheren Boden eingebunden werden.

Einbauzeichnung

Schuhwaschanlage Typ C1F Frostsicher / 2000 kg / Stk.

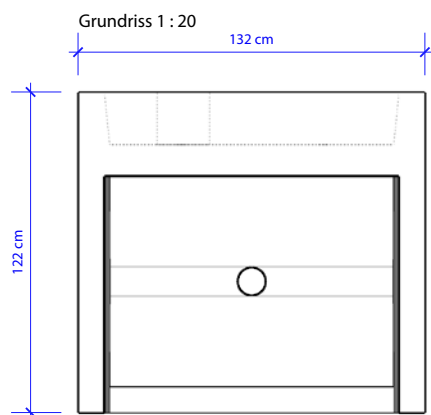
(Art. Nr. 05.815)

Bitte beachten:

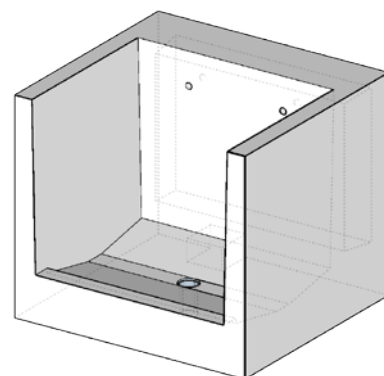
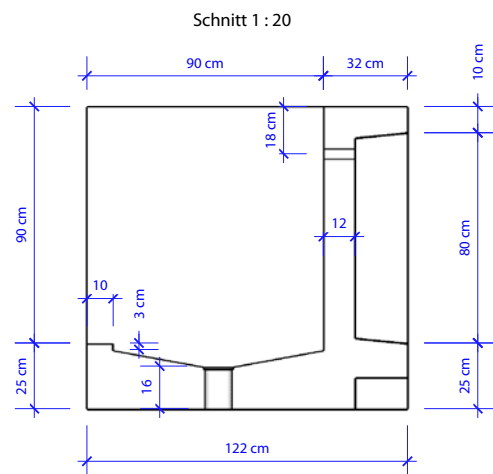
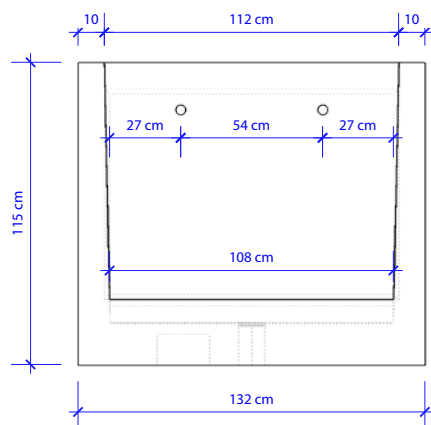
- Leitungen und Waschbügel vor Inbetriebnahme spülen
- Maximaler Leitungsdruck = 5 bar
 (Sofern ein erhöhter Druck vorhanden ist, muss bauseits ein Druckreduzierventil eingebaut werden)
- Feinfilter in der Zuleitung einbauen
- **Waschanlagen sind nicht frostsicher und müssen bei Frostgefahr entleert werden !**

Mögliche Einbauvariante:

Schuhwaschanlage C1F (Frostsicher)



Ansicht vorne 1 : 20



Einbauzeichnung

Schuhwaschanlage Typ C1F Frostsicher mit Streifenfundament / 2000 kg / Stk.

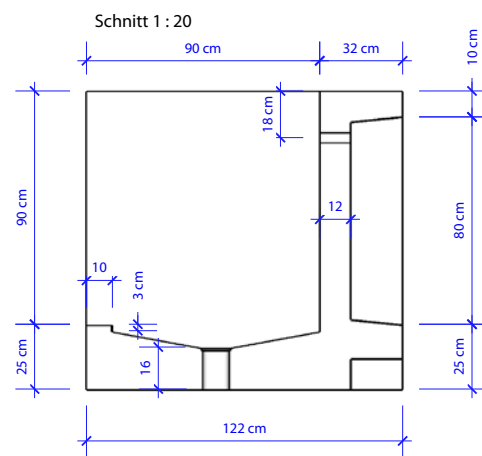
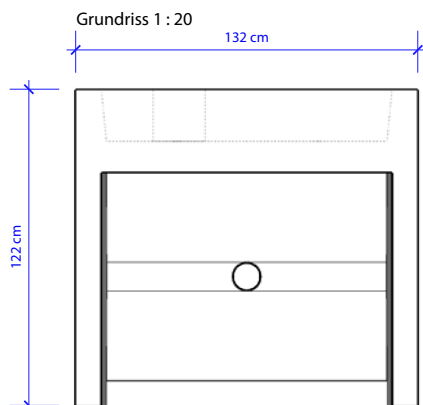
(Art. Nr. 05.815)

Bitte beachten:

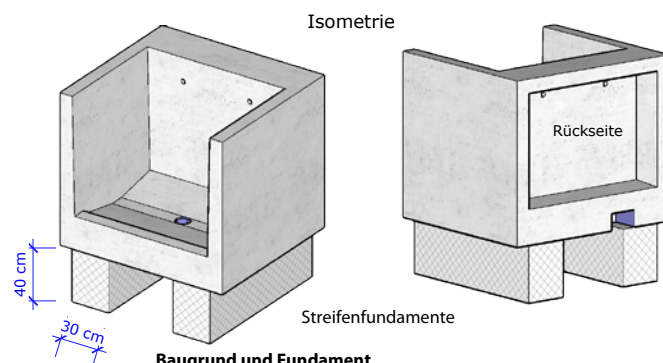
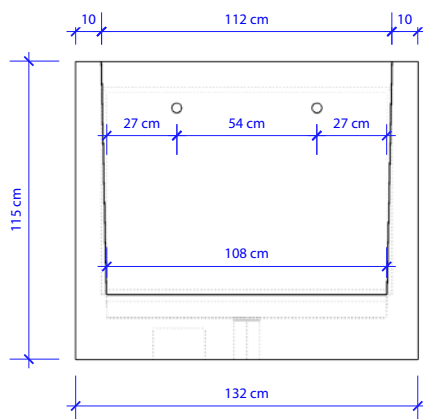
- Leitungen und Waschbügel vor Inbetriebnahme spülen
- Maximaler Leitungsdruck = 5 bar
 (Sofern ein erhöhter Druck vorhanden ist, muss bauseits ein Druckreduzierventil eingebaut werden)
- Feinfilter in der Zuleitung einbauen
- **Waschanlagen sind nicht frostsicher und müssen bei Frostgefahr entleert werden !**

Mögliche Einbauvariante:

Schuhwaschanlage C1F (Frostsicher) mit Streifenfundamente



Ansicht vorne 1 : 20



Baugrund und Fundament

Es muss in einen gewachsenen, tragfähigen und frostsicheren Untergrund eingebunden werden.

Einbauzeichnung

Schuhwaschanlage Typ C2 mit Streifenfundament / 2500 kg / Stk.

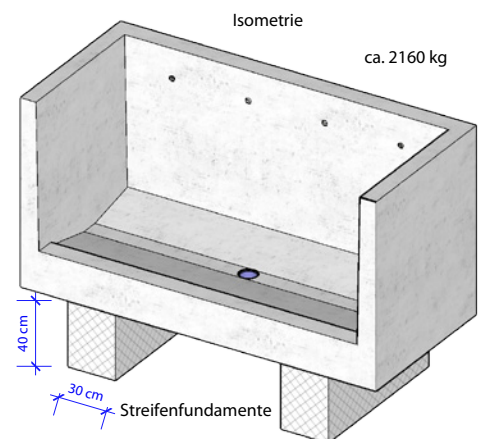
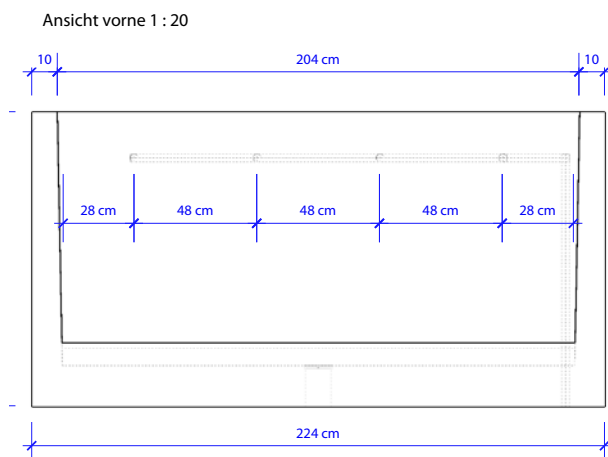
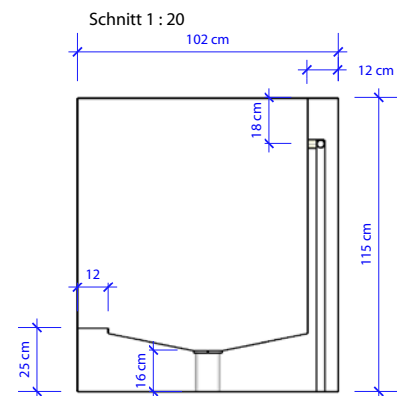
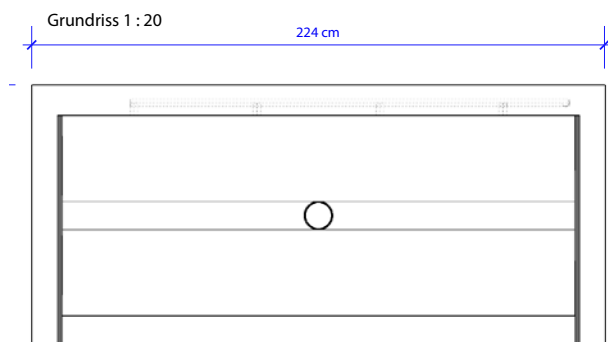
(Art. Nr. 05.820)

Bitte beachten:

- Leitungen und Waschbügel vor Inbetriebnahme spülen
- Maximaler Leitungsdruck = 5 bar
 (Sofern ein erhöhter Druck vorhanden ist, muss bauseits ein Druckreduzierventil eingebaut werden)
- Feinfilter in der Zuleitung einbauen
- **Waschanlagen sind nicht frostsicher und müssen bei Frostgefahr entleert werden !**

Mögliche Einbauvariante:

Schuhwaschanlage C2 mit Streifenfundamente



Baugrund und Fundament

Es muss in einen gewachsenen, tragfähigen und frostsicheren Untergrund eingebunden werden.

Einbauzeichnung

Schuhwaschanlage Typ C2 F Frostsicher / 2960 kg / Stk.

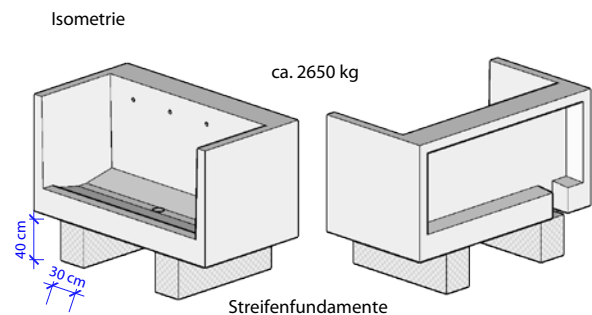
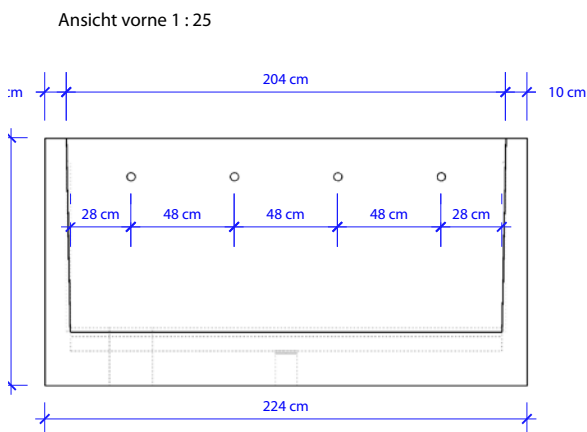
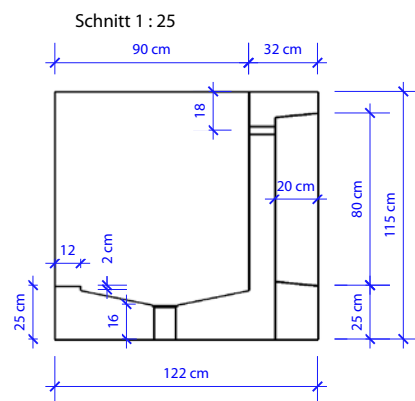
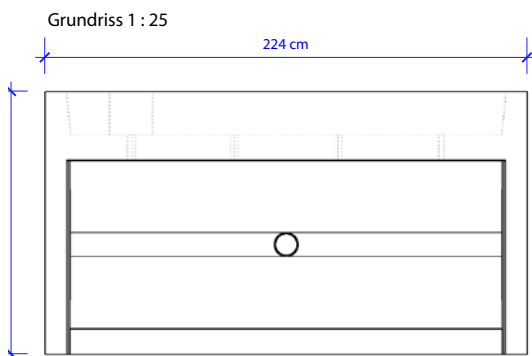
(Art. Nr. 05.825)

Bitte beachten:

- Leitungen und Waschbügel vor Inbetriebnahme spülen
- Maximaler Leitungsdruck = 5 bar
 (Sofern ein erhöhter Druck vorhanden ist, muss bauseits ein Druckreduzierventil eingebaut werden)
- Feinfilter in der Zuleitung einbauen
- **Waschanlagen sind nicht frostsicher und müssen bei Frostgefahr entleert werden !**

Mögliche Einbauvariante:

Schuhwaschanlage C2 F - Frostsicher



Baugrund und Fundament

Es muss in einen gewachsenen, tragfähigen und frostsicheren Untergrund eingebunden werden.

Einbauzeichnung

Schuhwaschanlage Typ C3 F Frostsicher / 3940 kg / Stk.

(Art. Nr. 05.835)

Bitte beachten:

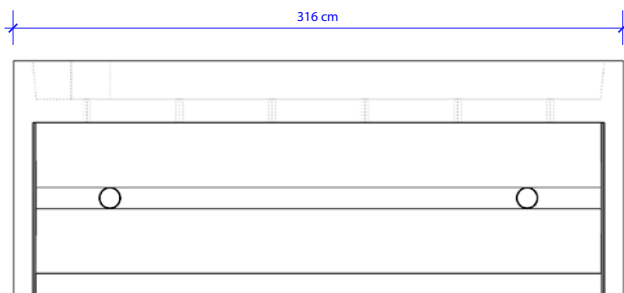
- Leitungen und Waschbügel vor Inbetriebnahme spülen
- Maximaler Leitungsdruck = 5 bar
 (Sofern ein erhöhter Druck vorhanden ist, muss bauseits ein Druckreduzierventil eingebaut werden)
- Feinfilter in der Zuleitung einbauen
- **Waschanlagen sind nicht frostsicher und müssen bei Frostgefahr entleert werden !**

Mögliche Einbauvariante:

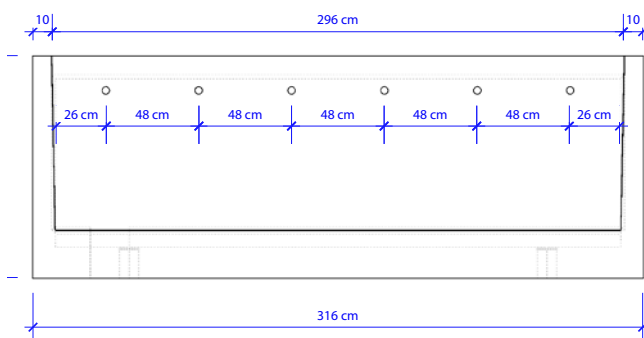


Schuhwaschanlage C3 F - Frostsicher

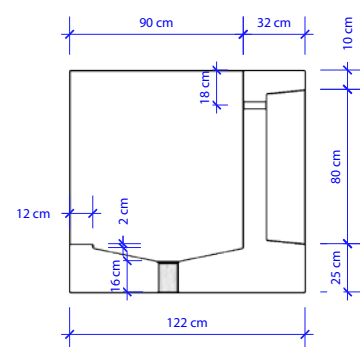
Grundriss 1 : 25



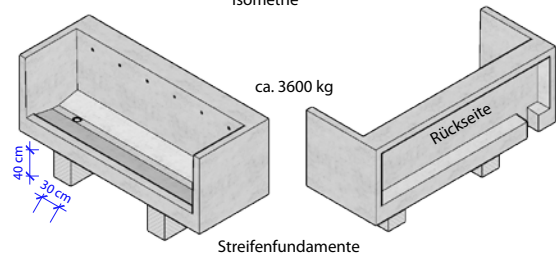
Ansicht vorne 1 : 25



Schnitt 1 : 25



Isometrie



Baugrund und Fundament

Es muss in einen gewachsenen, tragfähigen und frostsicheren Untergrund eingebunden werden.

Einbauzeichnung

Schuhwaschanlage Typ C3 / 3330 kg / Stk.

(Art. Nr. 05.830)

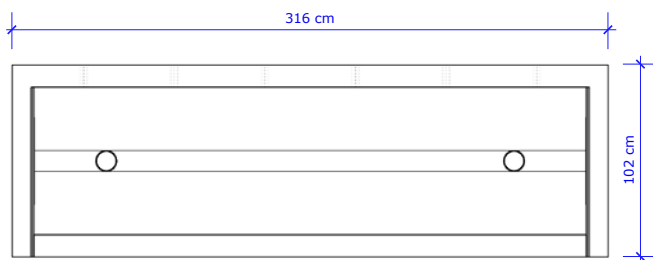
Bitte beachten:

- Leitungen und Waschbügel vor Inbetriebnahme spülen
- Maximaler Leitungsdruck = 5 bar
(Sofern ein erhöhter Druck vorhanden ist, muss bauseits ein Druckreduzierventil eingebaut werden)
- Feinfilter in der Zuleitung einbauen
- **Waschanlagen sind nicht frostsicher und müssen bei Frostgefahr entleert werden !**

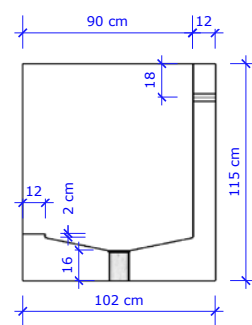
Mögliche Einbauvariante:



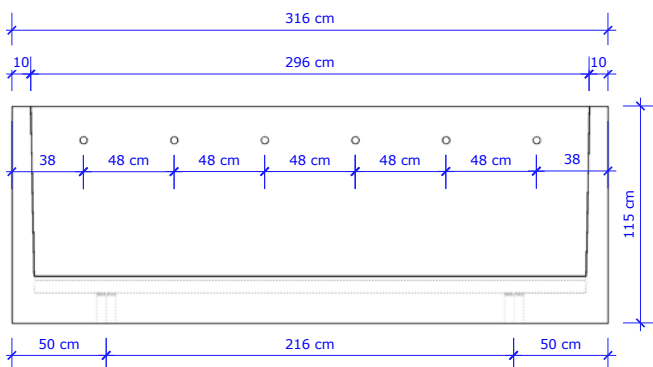
Grundriss 1 : 25



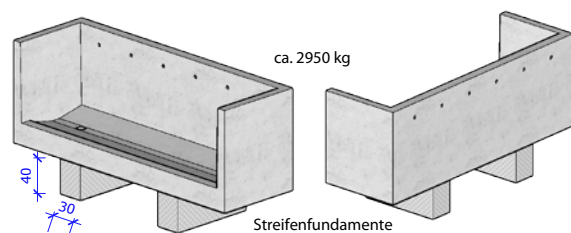
Schnitt 1 : 25



Ansicht vorne 1 : 25



Isometrie



Baugrund und Fundament

Es muss in einen gewachsenen, tragfähigen und frostsicheren Untergrund eingebunden werden.

Einbauzeichnung

Schuhwaschanlage Typ C4 / 4160 kg / Stk.

(Art. Nr. 05.840)

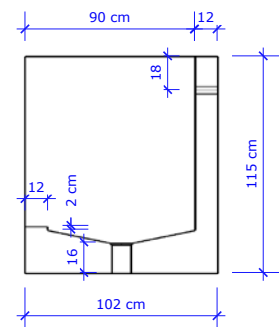
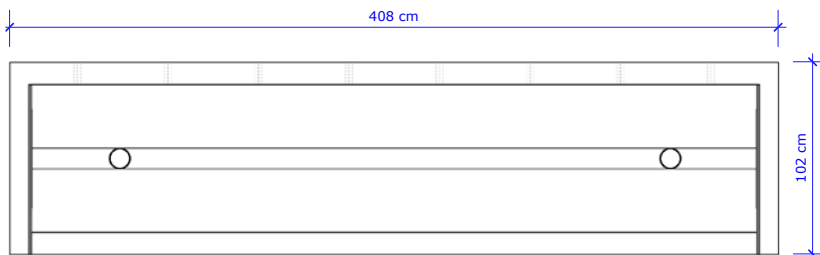
Bitte beachten:

- Leitungen und Waschbügel vor Inbetriebnahme spülen
- Maximaler Leitungsdruck = 5 bar
 (Sofern ein erhöhter Druck vorhanden ist, muss bauseits ein Druckreduzierventil eingebaut werden)
- Feinfilter in der Zuleitung einbauen
- **Waschanlagen sind nicht frostsicher und müssen bei Frostgefahr entleert werden !**

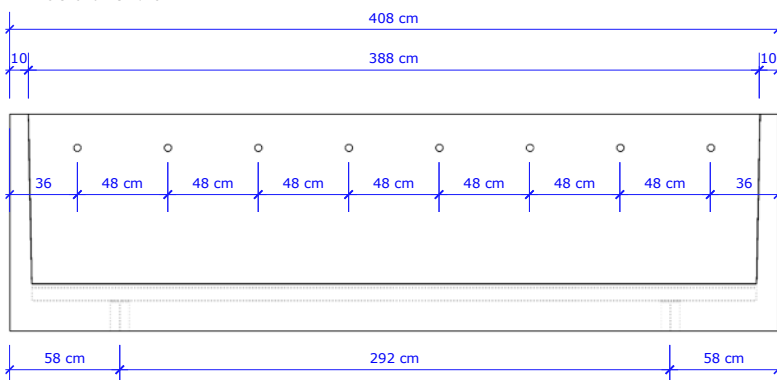


Mögliche Einbauvariante:

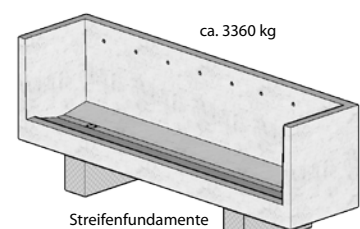
Grundriss 1 : 25



Ansicht vorne 1 : 25



Isometrie



Baugrund und Fundament

Es muss in einen gewachsenen, tragfähigen und frostsicheren Untergrund eingebunden werden.

Einbauzeichnung

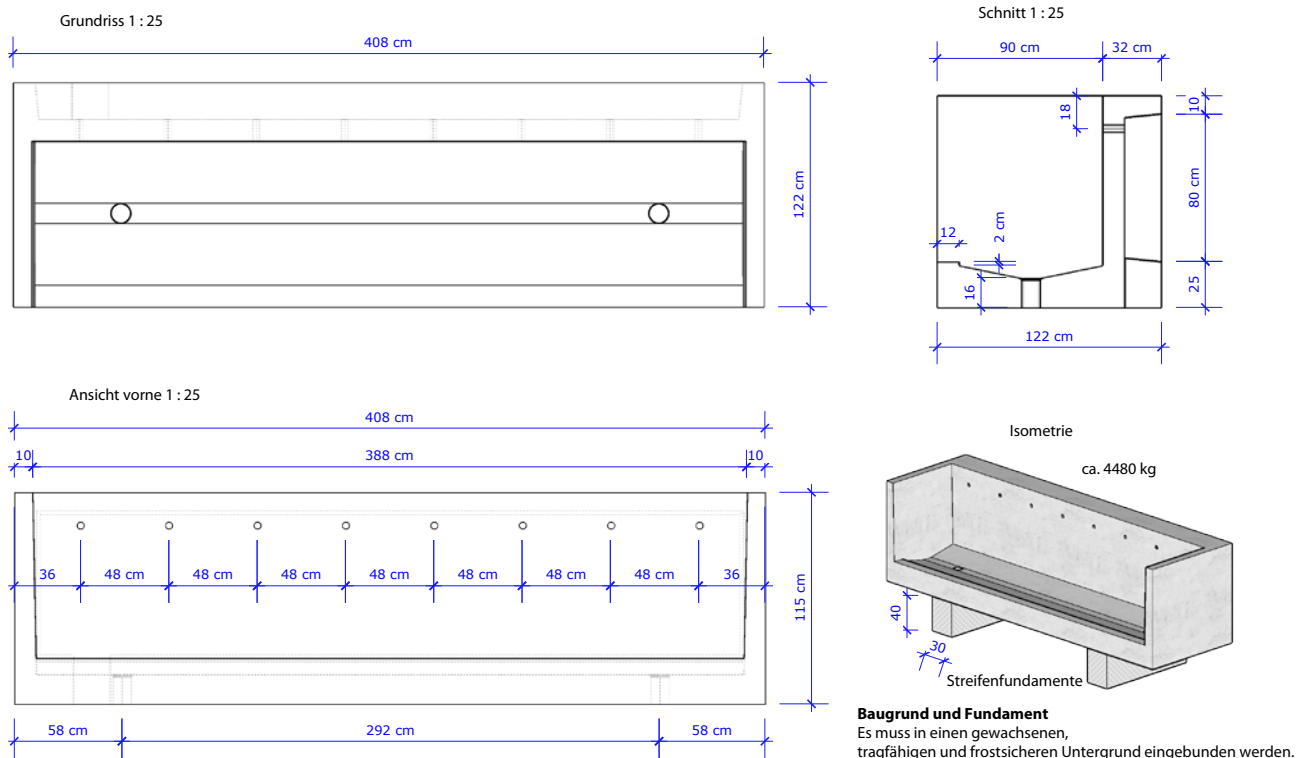
Schuhwaschanlage Typ C4 Frostsicher / 4960 kg / Stk.

(Art. Nr. 05.845)

Bitte beachten:

- Leitungen und Waschbügel vor Inbetriebnahme spülen
- Maximaler Leitungsdruck = 5 bar
 (Sofern ein erhöhter Druck vorhanden ist, muss bauseits ein Druckreduzierventil eingebaut werden)
- Feinfilter in der Zuleitung einbauen
- **Waschanlagen sind nicht frostsicher und müssen bei Frostgefahr entleert werden !**

Mögliche Einbauvariante:



Einbauzeichnung

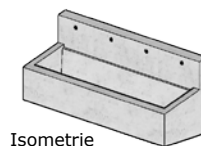
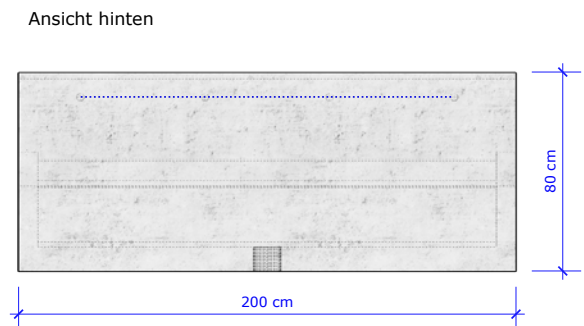
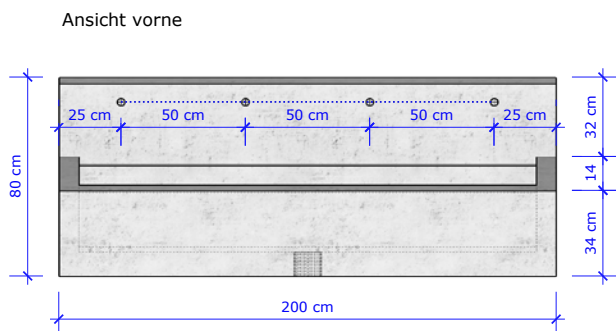
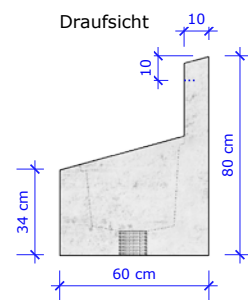
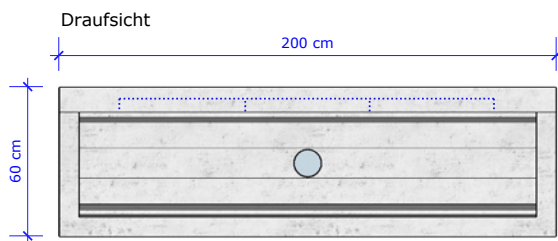
Schuhwaschanlage Typ D2 / 900 kg / Stk.

(Art. Nr. 902011)

Bitte beachten:

- Leitungen und Waschbügel vor Inbetriebnahme spülen
- Maximaler Leitungsdruck = 5 bar
(Sofern ein erhöhter Druck vorhanden ist, muss bauseits ein Druckreduzierventil eingebaut werden)
- Feinfilter in der Zuleitung einbauen
- **Waschanlagen sind nicht frostsicher und müssen bei Frostgefahr entleert werden !**

Mögliche Einbauvariante:



Einbauzeichnung

Schuhwaschanlage Typ D1 / 600 kg / Stk.

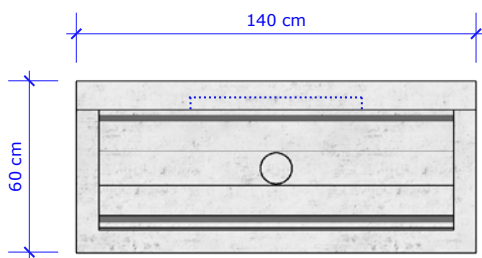
(Art. Nr. 902001)

Bitte beachten:

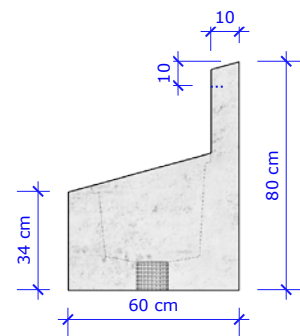
- Leitungen und Waschbügel vor Inbetriebnahme spülen
- Maximaler Leitungsdruck = 5 bar
 (Sofern ein erhöhter Druck vorhanden ist, muss bauseits ein Druckreduzierventil eingebaut werden)
- Feinfilter in der Zuleitung einbauen
- **Waschanlagen sind nicht frostsicher und müssen bei Frostgefahr entleert werden !**

Mögliche Einbauvariante:

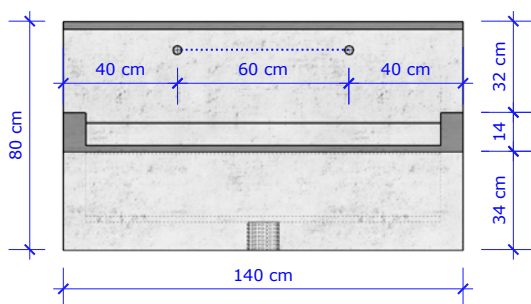
Draufsicht



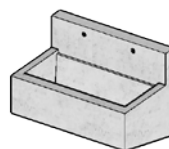
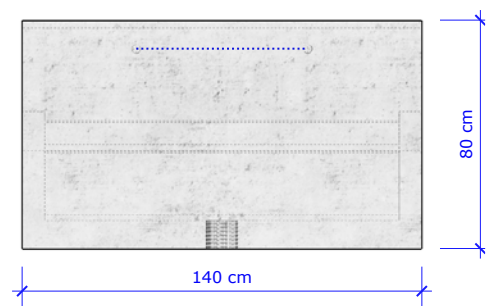
Ansicht rechts



Ansicht vorne



Ansicht hinten



Isometrie

Einbauzeichnung

Schuhwaschanlage Typ D3 / 1200 kg / Stk.

(Art. Nr. 902611)

Bitte beachten:

- Leitungen und Waschbügel vor Inbetriebnahme spülen
- Maximaler Leitungsdruck = 5 bar
 (Sofern ein erhöhter Druck vorhanden ist, muss bauseits ein Druckreduzierventil eingebaut werden)
- Feinfilter in der Zuleitung einbauen
- **Waschanlagen sind nicht frostsicher und müssen bei Frostgefahr entleert werden !**

Mögliche Einbauvariante:

