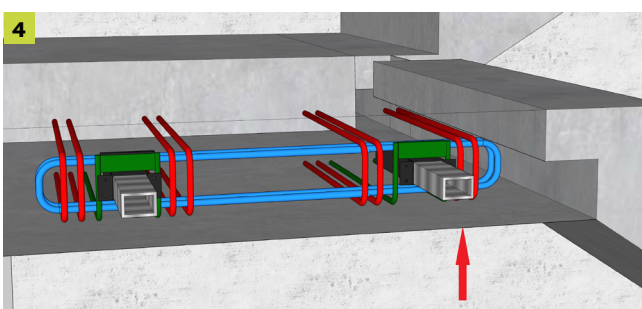
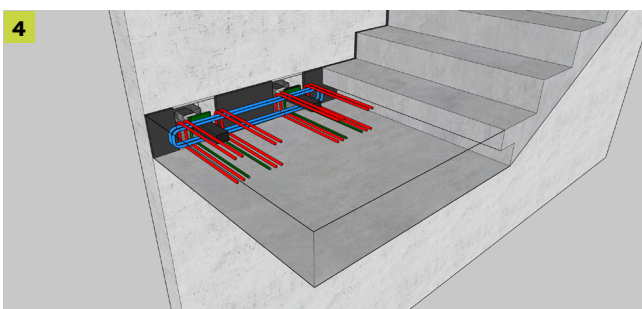
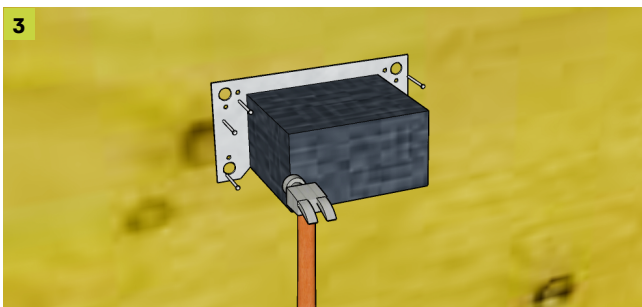
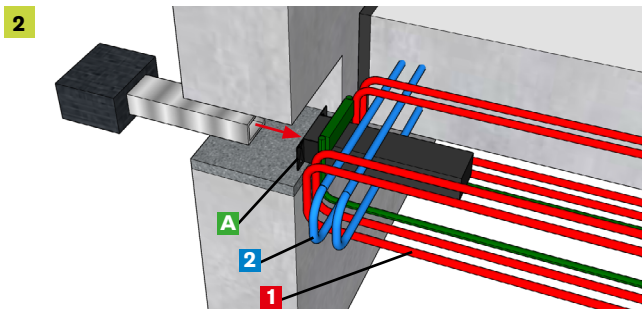
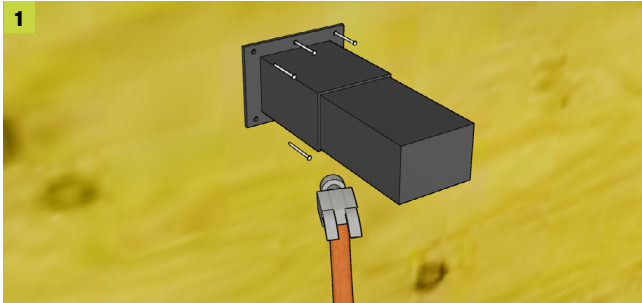


Einbauanleitung Schall-Isodorn HQW®



1 + 2 Einbau im Fertigteil-Element (FT)

Einbau Elementhülse im Fertigteil

- Elementhülse auf der Schalung befestigen.
- Bewehrungsportal A (mitgeliefert) und Bewehrung Pos. 1+2 gem. Dokumentation oder Vorgabe des Ingenieurs einlegen und betonieren

Einbau Fertigteil-Element (FT) auf der Baustelle

- Herstellung einer Wandöffnung von ca. 20 x 20 cm (für ausreichend Spiel beim Versetzen) in der Wand.
- Vollflächiges Mörtelbett (>MG IIa) auf Höhenlage der Trittschallbox herstellen.
- FT mit Trittschallplatte HQW TSP bekleben und in Treppenhaus einfahren.
- Schall-Isodorn mit Trittschallbox HQW, mit Beschriftung oben, durch die Wandöffnung in das FT einschieben.
- FT vorsichtig absetzen. Trittschallbox HQW muss mit der Vorderkante der Wand bündig sein. Dornmarkierung kontrollieren! Rote Markierung muss vollständig in der Trittschallbox HQW sein!
- Trittschallbox nach oben pressen und Wandöffnung mit geeignetem Vergussmörtel schallbrückenfrei schliessen.

3 + 4 Einbau Betonwand oder Ortbetontreppe

- Position der Trittschallbox HQW auf der Schalung markieren
- Trittschallbox HQW mit Beschriftung "OBEN" beachten.
- Bauablauf der Wand wie gewohnt weiterführen.
- Podestschalung herstellen.
- Schall-Isodorn in die Trittschallbox bis zur roten Markierung einstecken.
- Trittschallplatte HQW TSP umlaufend befestigen. Bei Brandschutzanforderungen ist im Bereich des Dornes die HQW Brandschutzmanschette zu verwenden, sowie im Zwischenbereich mit geeigneter Steinwolle.
- Bewehrungsportal A (mitgeliefert) und Bewehrung Pos. 1.+2 gem. Dokumentation einlegen und betonieren.



Wichtige allgemeine Hinweise!

- Durch Einfedern der Trittschalllager und Toleranzen sind die Podeste ca. 3-4 mm zu überhöhen. Bei FT-Podesten ist im Bereich des Treppenlaufauflager zusätzlich um ca. 2 mm zu überhöhen.
- **Lagesicherung der Elementhülse:** Die Elementhülse ist verformungsfrei gegen Verschieben/Verdrehen zu sichern und auf Beschädigungen zu prüfen.
- Bitte Belastungstabellen, technische Informationen und Ausführungspläne des Bauingenieurs beachten. Technische Änderungen vorbehalten!

Notice d'installation

1 + 2 Installation de la gaine dans l'élément préfabriqué (EPF)

- Fixer la gaine sur le coffrage
- Poser le portail d'armature A (fourni) et l'armature Pos. 1 et 2, selon la documentation ou les consignes de l'ingénieur, puis bétonner.

Installation d'élément préfabriqué (EPF) sur le chantier

- Créer une ouverture de mur d'environ 20 x 20 cm (pour avoir suffisamment de jeu lors de la pose)
- Créer un lit de mortier (> groupe mortier IIa) sur toute la surface à la hauteur du boîtier insonorisant.
- Coller l'EPF avec le panneau insonorisant HQW TSP et l'introduire dans la cage d'escalier.
- Emmancher l'appui Isodorn et le boîtier insonorisant HQW à travers l'ouverture du mur dans l'EPF. Contrôler le marquage du boîtier (l'inscription "OBEN" (HAUT)!
- Abaisser l'EPF avec précaution. Le boîtier insonorisant HQW doit être au bord de l'arête avant du mur. Contrôler le marquage des goujons! Le marquage rouge doit être entièrement dans le boîtier insonorisant HQW!
- Presser complètement vers le haut le boîtier insonorisant. Boucher l'ouverture dans le mur avec du mortier approprié sans pont sonore.

3 + 4 Installation dans des paliers ou escaliers

- Tracer la position du boîtier insonorisant HQW sur le coffrage
- Respecter l'inscription "OBEN" (Haut) sur le boîtier insonorisant HQW
- Poursuivre comme d'habitude le déroulement de la construction du mur
- Créer le coffrage du palier ou de l'escalier
- Emmancher le goujon insonorisant Isodorn dans le boîtier insonorisant jusqu'à la marque rouge.
- Fixer la plaque insonorisante HQW TSP sur toute la périphérie du mur de la cage d'escalier. Pour les exigences de protection anti-feu avec une laine du roche appropriée il faut utiliser le manchon anti-feu autour des goujons ainsi que dans les zones intermédiaires.
- Poser le portail d'armature A (fourni) et l'armature Pos. 1 et 2, selon la documentation ou les consignes de l'ingénieur, puis bétonner.

■ Informations générales importantes!

- En raison de la déflexion d'appui insonorisant et des tolérances, les paliers doivent être surélevés d'environ 3-4 mm. Les paliers EPF doivent être également surélevés d'environ 2 mm dans la zone où les volées sont posées sur les paliers.

■ Installation et fixation de la gaine:

La gaine doit être installée de manière à éviter les déformations causées par des déplacements / torsions et elle doit être vérifiée pour détecter d'éventuels dommages.

- Veuillez tenir compte des tableaux de charges et des informations techniques. Tenir compte des plans d'exécution de l'ingénieur de la construction. Sous réserve de modifications techniques!

Istruzioni di installazione

1 + 2 Installazione dell'elemento prefabbricato

- Fissare la guaina di scorrimento alla cassaforma.
- Inserire il portale di armatura A (in dotazione) e l'armatura Pos. 1 e 2 secondo la documentazione o le indicazioni dell'ingegnere e gettare il calcestruzzo.

Installazione dell'elemento prefabbricato in cantiere

- Creare un'apertura nella parete di circa 20 x 20 cm (per garantire uno spazio sufficiente per lo spostamento)
- Realizzare un letto di malta (> MG IIa) su tutta la superficie all'altezza del box isolante.
- Incollare il nastro insonorizzante HQW di tipo TSP all'elemento prefabbricato e sposterlo nella rampa delle scale.
- Introdurre lo spinotto acustico Isodorn con il box isolante HQW nell'elemento prefabbricato attraverso l'apertura nella parete
- Posizionare l'elemento prefabbricato facendo attenzione. Il box isolante HQW deve essere a filo con il bordo anteriore della parete. Controllate i segni sullo spinotto! Il segno rosso deve essere completamente all'interno del box isolante HQW!
- Premere verso l'alto il box isolante HQW con piastre scorrevoli. Chiudere le aperture nella parete senza ponti acustici con una malta adatta.

3 + 4 Installazione della parete in calcestruzzo o delle scale in calcestruzzo gettate in opera

- Segnare la posizione del box isolante HQW sulla cassaforma
- Fare attenzione al box isolante HQW con la scritta "OBEN" (ALTO)
- Continuare la realizzazione della parete come di consueto
- Realizzare la cassaforma del pianerottolo
- Introdurre lo spinotto acustico Isodorn nel manicotto di scorrimento fino al segno rosso.
- Fissare il nastro insonorizzante HQW di tipo TSP su tutta la parete della rampa di scale.
- Inserire il portale di armatura A (in dotazione) e l'armatura Pos. 1+2 secondo la documentazione o le indicazioni dell'ingegnere e gettare il calcestruzzo.

■ Importanti informazioni generali!

- Attraverso l'oscillazione degli appoggi fonici e le tolleranze, i pianerottoli devono essere rialzati di circa 3-4 mm. Per i pianerottoli prefabbricati FT sono da rialzare ulteriormente di circa 2 mm nella zona di appoggio della rampa.

■ Fissaggio della posizione delle guaine:

Le guaine devono essere bloccate contro gli spostamenti o rotazioni senza potersi deformare e verificare l'eventuale presenza di danni.

- Fare riferimento alle tabelle di carico e alle informazioni tecniche. Osservare i progetti di esecuzione dell'ingegnere edile. Con riserva nel caso di modifiche tecniche!

