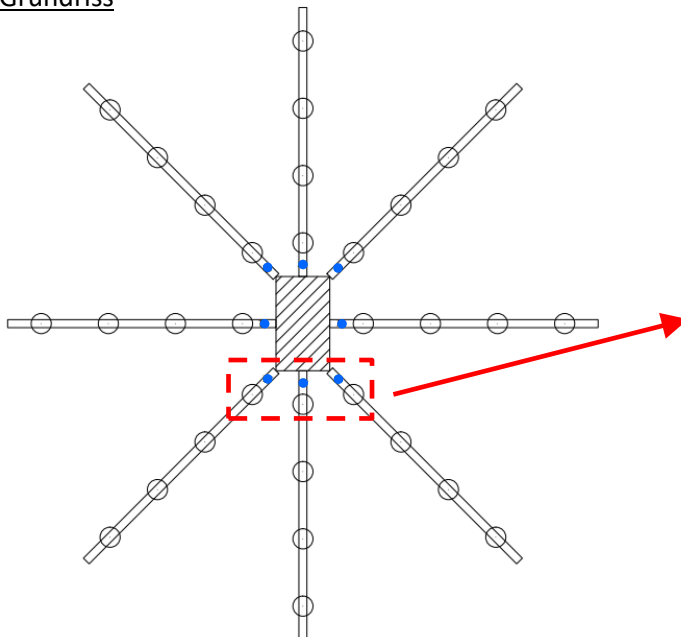
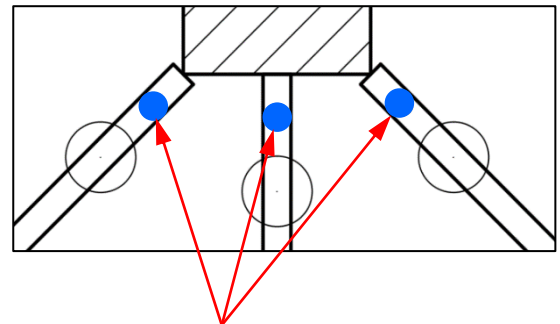


## für JDA Doppelkopfleisten

### Grundriss



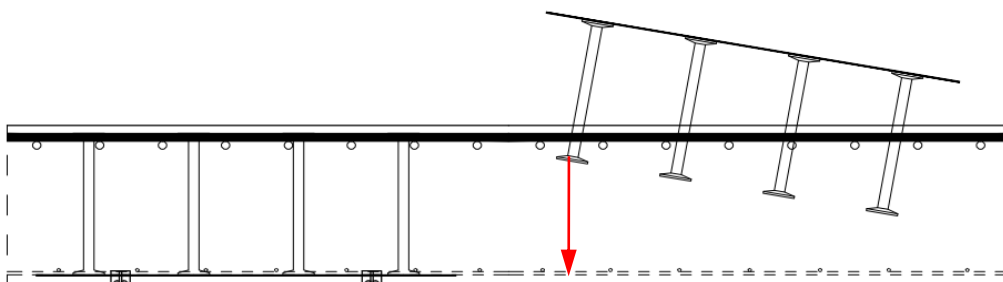
### Detail Grundriss



Farbmarkierung = Stützenende der Leiste.  
Leistenende immer bündig mit Stützenkante  
bzw. mit Innenseite UNP Profil bei Stahlpilz.

**VERLEGETOLERANZ = +/- 10 mm**  
(gem. SIA 262:2013, Zif. A.3.8)

### Schnitt

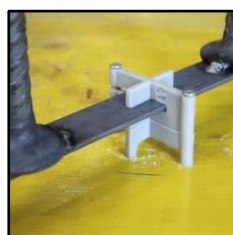


#### Option 1: Einbau von unten

JDA Doppelkopfleisten mittels JDA Abstandhaltern auf die Schalung nageln, danach die unteren und oberen Armierungslagen verlegen

Das Leistenende bündig mit dem Stützenrand ausrichten und auf richtige Leistenorientierung achten (siehe oben: Detail Grundriss)

Die JDA Abstandhalter können in beliebiger Position auf die Trägerleiste gesteckt werden



#### Option 2: Einbau von oben

Untere und obere Armierung verlegen, wobei die obere Armierung erst nach dem Versetzen der JDA Doppelkopfleisten gebunden werden sollte

JDA Doppelkopfleisten von oben durch die Armierung hindurch einsetzen, wo nötig mit Zusatzseisen auf die richtige Lage bringen und fixieren

Das Leistenende bündig mit dem Stützenrand ausrichten und auf richtige Leistenorientierung achten (siehe oben: Detail Grundriss)

   
**Version français au verso**