

# Einbruchhemmung

## Prüfbericht

**Prüfgegenstand** Hebeschiebeanlage HM mit einem Schiebeflügel und einem Festfeld

**Typ, Modell** ST2

**Klassifizierung** Einbruchhemmendes Fenster SN EN 1627 RC2

**Auftraggeber** 4B Fenster AG  
An der Ron 7-9  
CH - 6280 Hochdorf

**Datum** 25.10.2021

**Bericht Nr.** 73FE-007611-L-05-PB-01

**Auftrag Nr.** L.007611-10-73FE-05

**Gültigkeit** Dieser Prüfbericht verliert seine Gültigkeit, sobald sich die Bauart oder die Werkstoffe des Prüfgegenstandes oder seiner Einzelteile ändern.  
Die ersten zwei Seiten dieses Prüfberichtes können als Kurzfassung verwendet werden.

**Adresse der Prüfstelle** **Berner Fachhochschule**  
Architektur, Holz und Bau  
Institut für Holzbau, Tragwerke und Architektur  
Solothurnstrasse 102, CH-2504 Biel  
Tel / Fax +41 (0)32 344 0 341 / 391  
www.ahb.bfh.ch

**Sachbearbeiter** Stephan Hofer

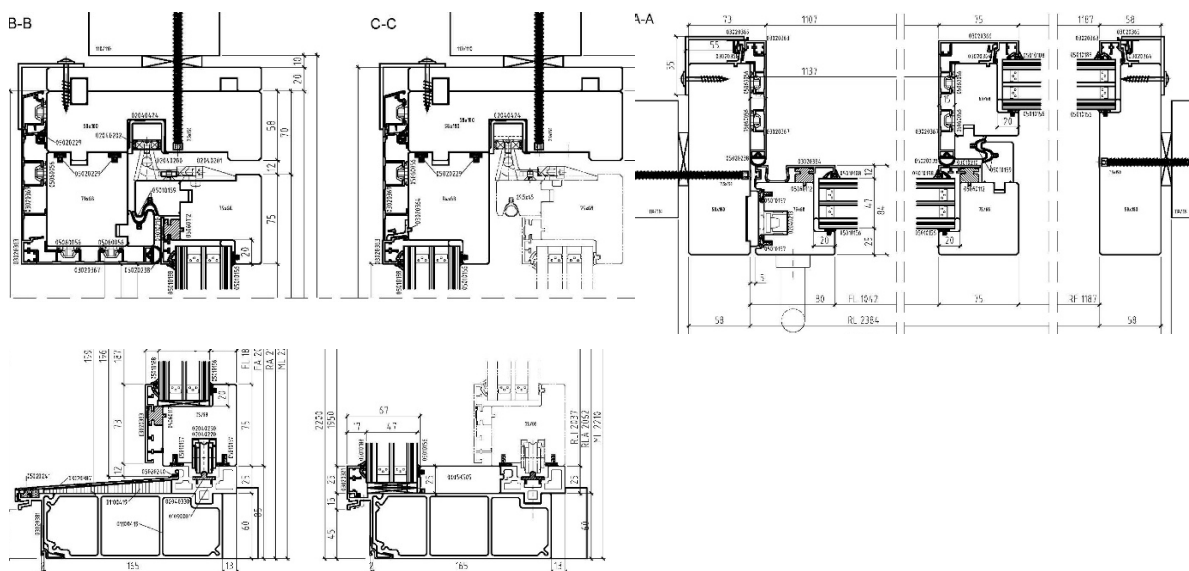
**Kompetenzbereichsleiter** Urs Uehlinger



# 1 Zusammenfassung der Ergebnisse

## 1.1 Prüfobjekt

Bauart:	Hebeschiebeanlage mit einem Schiebeflügel und einem Festfeld
Rahmen:	Föhre, Profilstärke: 180 x 58 mm
Flügel:	Föhre, Profilstärke: 68 x 75 mm
Beschläge:	Siegenia HS-400, Laufschiene EV1, Riegelbolzen, Verschiebesicherung, Aushängesicherung und Schliesszylinder
Verglasung/Füllungen:	Trösch P4A, ED 47.4 mm, Falzgrundversiegelung mit Gomastit VG30
Rahmenaussenmass:	2500 mm x 2200 mm
Aussenmass Schiebeflügel:	1192 mm x 2025 mm
Angriffsseite:	Aussenfläche (Bewitterungsfläche)



## 1.2 Übersicht und Ergebnisse der durchgeführten Prüfungen

Statische Belastung:	Anforderungen erfüllt
Dynamische Belastung:	Anforderungen erfüllt
Manueller Einbruchversuch:	Anforderungen erfüllt
Prüfnormen:	SN EN 1628:2011, SN EN 1629:2011, SN EN 1629:2011
Klassifizierungsnormen:	SN EN 1627:2011
Prüfablauf:	dynamisch, manuell