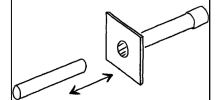


Ausschreibung und Angebot Nr. 500

500 241	ebea QD Querkraftdorne Ortbetonbau		
000	<p>Bedingungen</p> <p>-----</p> <p>. Individueller Bereich (Reservefenster): Nur hier kann der Anwender Positionen des NPK für seine individuellen Bedürfnisse abändern oder ergänzen. Die angepassten Positionen werden mit einem "R" vor der Positionsnummer bezeichnet.</p> <p>. Kurztext-Leistungsverzeichnis: Von Vorbemerkungen, Hauptpositionen und geschlossenen Unterpositionen werden nur je die ersten 2 Zeilen wiedergegeben. Es gilt in jedem Fall die Volltextversion des NPK.</p> <p>.100 Kurzleistungsverz.: massgebend ist Volltext im NPK 241D/2019. Ortbetonbau (V'19)</p> <p>.200 Angaben zu Vergütungsregelun- gen, Ausmassbestimmungen und Begriffsdefinitionen finden sich im Reserve-Unterab- schnitt 090. Sie enthalten nicht die im NPK vorgegebenen Aussagen, sondern sind pro- jektspezifisch formuliert.</p>		

p	500	Bewehrungen				
		Betreffend Vergütungsregelungen, Ausmassbestimmungen und Begriffsdefinitionen gelten die Bedingungen in Pos. 000.200.				
	540	Bewehrungszubehör, Bewehrungsanschlüsse, Durchstanzbewehrung, Querkraftdorne und dgl.				
	.800	Produktenachweis. ebea QD Querkraftdorne RUWA Drahtschweisswerk AG Sumiswald				
	546	Querkraftdorne inkl. allfälliger Hülsen.				
	.001	Rundstahldorn. ebea QD-20/350ve+pHülse. Werkstoff-Nr. 1.4362/1.4462. Bauteildicke m 0,20. Liefern und verlegen. LE = Anzahl Dorne ink. Hülsen.	:1	LE
	.002	Rundstahldorn. ebea QD-30/400ve+sHülse. Werkstoff-Nr. 1.4362/1.4462. Bauteildicke m 0,30. Liefern und verlegen. LE = Anzahl Dorne ink. Hülsen.	:2	LE
	.003	Rundstahldorn. ebea QD-35/470ve+qHülse. Werkstoff-Nr. 1.4362/1.4462. Bauteildicke m 0,40. Liefern und verlegen. LE = Anzahl Dorne ink. Hülsen.	:3	LE
	.004	Schwerlastdorn. ebea QD-43. Werkstoff-Nr. 1.4462/UHFB. Bauteildicke m 0,30. Liefern und verlegen. LE = Anzahl Dorne ink. Hülsen.	:4	LE
	.005	Schwerlastdorn. ebea QD-51q. Werkstoff-Nr. 1.4462/UHFB. Bauteildicke m 0,35. Liefern und verlegen. LE = Anzahl Dorne ink. Hülsen.	:5	LE
	.006	Brandschutzmanschette zu Rundstahldorn. ebea QD-20 BSM20. Steinwolle / PROMASEAL-PL. Liefern und verlegen. LE = Anzahl				
		Übertrag			





Projekt: ebea DE-19
NPK-Musterleistungsverzeichnisse
Auftrag: 500 NPK-Bau: 241 Ortbetonbau D/19(V'19)

546.006	Brandschutzmanschetten.	:6	LE
.007	Brandschutzmanschette zu Schwerlastdorn. ebea QD-43 BSM20+BSM30. Steinwolle / PROMASEAL-PL. Liefern und verlegen. LE = Anzahl					
	Brandschutzmanschetten.	:7	LE
.008	Bügelkorb zu Schwerlastdorn. ebea QD-BK H200. Werkstoff-Nr. B500A. Bauteildicke m 0,25. Liefern und verlegen. LE = Anzahl Bügelkörbe.					
		:8	LE
241	Total Ortbetonbau				
	Gesamttotal				