

# Knauf SAGA Klips

## Elemente für LED und Vorhangschienen

Moderne Bauteile für hohe Ansprüche in der kreativen Raumgestaltung

### Produktbeschreibung

Mit den innovativen Knauf-SAGA Klips Elementen für LED und/oder Vorhangschienen setzen wir neue Trends im Trockenbau! Licht und Vorhangschiene in einem, kombinierbar für jeden Wunsch, freie Kreativität und Design einfach umsetzbar.

### Eigenschaften und Mehrwert

- Werkseitig angebrachtes Abdeckband
- Kein verschmutzen der LED oder Vorhangschiene möglich
- Stossverbindungen der Vorhangschienen ohne Gleiter
- Flächenbündiger Einbau
- LED oder Vorhangschiene Individuell einsetzbar
- Schnelle und wirtschaftliche Montage
- Abgestimmte Systemkomponenten
- Q3 oder Q4 Oberflächen können appliziert werden

### Anwendungsbereiche

- Verwaltungsgebäude
- Grossraumbüro
- Schule
- Hörsaal/Hochschule
- Kindergarten
- Hotelloobby
- Kantine
- Versammlungsstätten
- Krankenhaus
- Arztpraxis
- Privatbereich

### Montage

Informationen zur Montage sind auf Seite 4 beschrieben.

## Produktübersicht

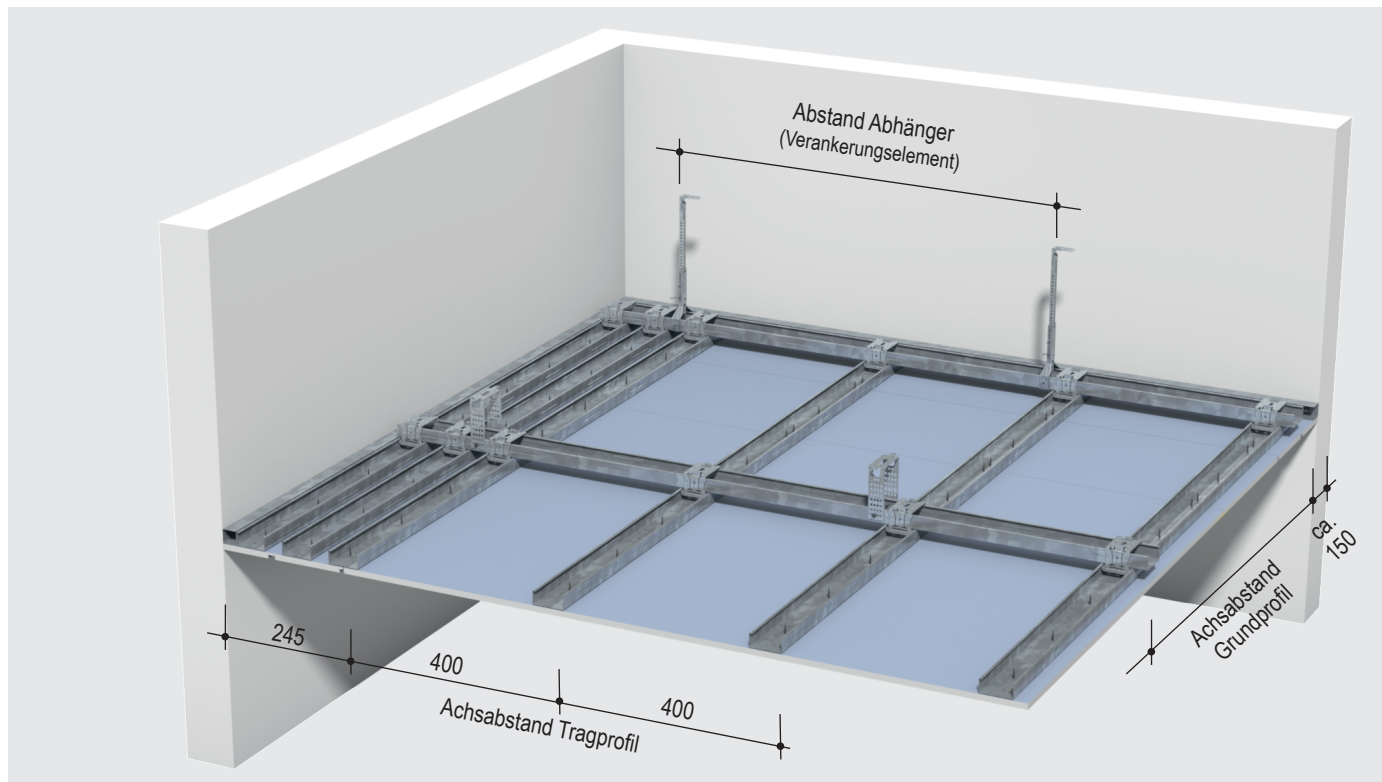
1-Lauf Grundprofilelement mit Bauplatte Typ A 12.5 mm – für Vorhangschiene oder LED-Lichtsysteme inkl. Abdeckband									
Darstellung	Länge x Breite mm	Dicke mm	Gewicht ca. kg/m	Gewicht VE	Verpackungseinheit (VE)	L	W	Rabattcode	Artikel-Nr.
	<b>1-Lauf Grundprofilelement - Typ CHVG1, Kantenausführung: SK</b>								
	2000 x 245	12.5	2.50		20.0 m (10 St./KBD)	■		ALB	619544
2-Lauf Grundprofilelement mit Bauplatte Typ A 12.5 mm – für Vorhangschiene oder LED-Lichtsysteme inkl. Abdeckband									
Darstellung	Länge x Breite mm	Dicke mm	Gewicht ca. kg/m	Gewicht VE	Verpackungseinheit (VE)	L	W	Rabattcode	Artikel-Nr.
	<b>2-Lauf Grundprofilelement - Typ CHVG2, Kantenausführung: SK</b>								
	2000 x 245	12.5	2.50		20.0 m (10 St./KBD)	■		ALB	619563
Eckelement 1-Lauf mit Grundprofil – für Vorhangschiene oder LED-Lichtsysteme inkl. Abdeckband									
Darstellung	Länge x Breite mm	Dicke mm	Gewicht	Gewicht VE kg	Verpackungseinheit (VE)	L	W	Rabattcode	Artikel-Nr.
	<b>Eckelement 1-Lauf mit Grundprofil - Typ CHVGE1, Kantenausführung: SK</b>								
	350 x 350	12.5		2.00	1 Stück	■		ALB	619569
Eckelement 2-Lauf mit Grundprofil – für Vorhangschiene oder LED-Lichtsysteme inkl. Abdeckband									
Darstellung	Länge x Breite mm	Dicke mm	Gewicht	Gewicht VE kg	Verpackungseinheit (VE)	L	W	Rabattcode	Artikel-Nr.
	<b>Eckelement 2-Lauf mit Grundprofil - Typ CHVGE2, Kantenausführung: SK</b>								
	350 x 350	12.5		2.00	1 Stück	■		ALB	619570
Grundprofilelement Aluminium – für den Einbau auf Vorhangschiene oder LED-Lichtsysteme inkl. Abdeckband									
Darstellung	Länge mm	Dicke mm	Gewicht kg/m		Verpackungseinheit (VE)	L	W	Rabattcode	Artikel-Nr.
	<b>Grundprofilelement Aluminium 13 mm - Typ CHVGP</b>								
	2000	13	0.50		20.0 m (10 St./KBD)	■		ALB	619606
	2000	16	0.50		20.0 m (10 St./KBD)	■		ALB	708798
Einsätze zu Grundprofil									
Darstellung	Länge mm	Dicke	Gewicht kg/m		Verpackungseinheit (VE)	L	W	Rabattcode	Artikel-Nr.
	<b>Vorhangschiene zu Grundprofil - Typ CHVS, PVC</b>								
	2500		0.20		25.0 m (10 St./KBD)	■		ALB	619581
	<b>LED-Abdeckung zu Grundprofil - Typ CHLE</b>								
	2500		0.20		25.0 m (10 St./KBD)	■		ALB	619583
Vorhanggleiter zu Vorhangschiene									
Darstellung	Ausführung		Gewicht kg/Pack		Verpackungseinheit (VE)	L	W	Rabattcode	Artikel-Nr.
	<b>Vorhanggleiter zu Vorhangschiene</b>								
	Typ CHVS		0.05		50 St./Pak.	■		ASA	619598
Kabelkanalschere									
Darstellung	Ausführung		Gewicht kg/Pack		Verpackungseinheit (VE)	L	W	Rabattcode	Artikel-Nr.
	<b>Kabelkanalschere - für das schneiden der LED-Abdeckungen und Vorhangschieneprofile</b>								
	links und rechts verwendbar Schnittlänge: 75 mm		1.00		1 Stück	■		ASA	627407

Nicht im Lieferprogramm enthalten: Handelsübliche LED-Streifen und Trafo für indirekte Beleuchtung von max. 14 Watt/m.

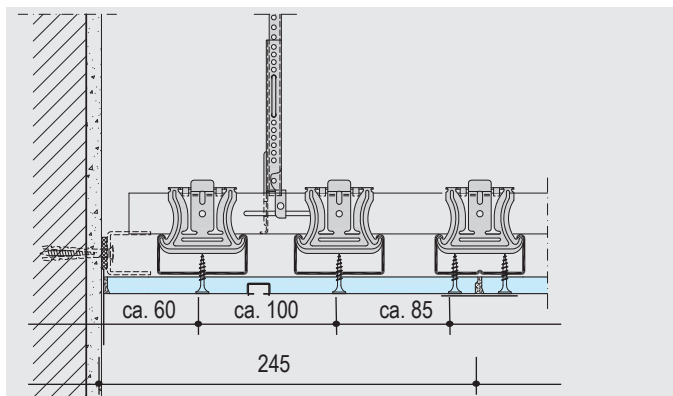
(Ausdehnungskoeffizient Aluminium = 1.2)

Abstände der Unterkonstruktion / Verschraubung

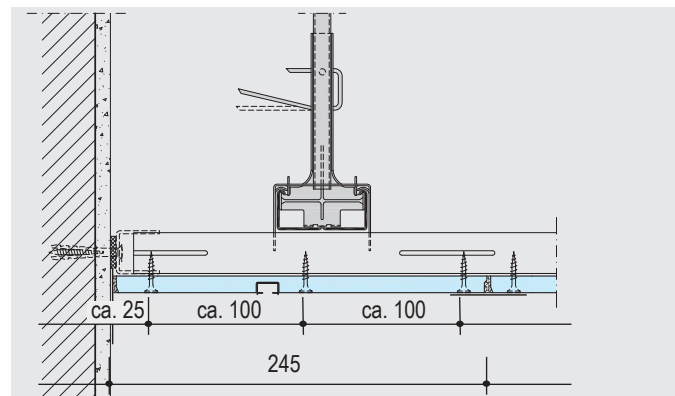
Schemazeichnungen | Masse in mm



Schnitt D-D



Schnitt A-A



### Montageanleitung der Grundprofilelemente in Deckenkonstruktionen ohne bauphysikalische Anforderungen

#### Typen CHVG1 / CHVG2 / CHVE1 / CHVE2

##### Unterkonstruktion

Drucksteife Unterkonstruktion ist nach Vorgabe des Systemherstellers, und den technischen Merkblättern der Knauf AG zu erstellen.

Abstand der Grundprofile: 400 mm

Bei Einbau quer zum Grundprofil: 3x CD-Deckenprofil je Grundelementbreite. (245 mm)

##### Verschraubung der Grundelemente

Bei Vorhängen bis 20 kg/m<sup>1</sup>:

Verschraubung in die Unterkonstruktion mit drei Knauf Schnellbauschrauben TN 3.5 mm x 25 mm je Elementbreite und CD-Profil.

##### Weitere Grundelemente einbauen

Weitere Grundelemente können angesetzt werden.

Abstand/Fuge zwischen den Grundelementen: 3-5 mm

Zur Ausrichtung der Grundelemente (Flucht) ein

kurzes Stück Vorhangschiene als Montagehilfe

zwischen den beiden Grundelementen einklipsen.

Nach Befestigung (Variante A oder Variante B) kann

das Stück Vorhangschiene entfernt werden.

##### Eckelemente

Eckelemente werden im Eckbereich eingesetzt und mit der Unterkonstruktion verschraubt. Im Stossbereich, beim Übergang zu geraden Elementen immer Stosshinterlegung mit Profilen.

##### Verspachtelung zwischen den Grundelementen

Der Stoss zwischen den einzelnen Grundelementen mit Knauf Uniflott füllen und spachteln, Qualitätsstufe 2.

##### Deckputze / Oberputze

Verschiedene Deckputze / Oberputze können appliziert werden. Vorzugsweise glatte Oberflächen der Qualitätsstufen Q3 oder Q4..

Das Abdeckband wird erst entfernt, wenn der Deckputz / Oberputz appliziert worden ist. Dadurch wird verhindert, dass die Grundschiene verschmutzt wird.

##### Einklipsen der Vorhangschienen/Profile/LED-Abdeckung

Das Vorhangschienen-Profil bzw. die LED-Abdeckung einklipsen.

Die Stösse der Vorhangschienen sind ca. ½ zum Grundelement zu versetzen.

Abschneiden oder Ausschnitte in den Vorhangschienen oder LED Abdeckungen können einfach mit der Systemschere oder dem Ausstanzwerkzeug erstellt werden.

### Montage an Decke



Erstellen der Unterkonstruktion nach Datenblätter und Systemskizze/Schnitte der Knauf AG.



Montage Grundprofilelement, Abstand zur Wand 5-8mm.  
Wandanschluss mit Trennfix 65.



Verschraubung der Grundelemente an die Unterkonstruktion, analog Schnitte D-D oder A-A..



3 Schrauben je Elementbreite, siehe auch Schnitt D-D oder A-A.



Vor der Montage von weiteren Grundprofilelementen im Stossbereich, Knauf Uniflott anbringen.



Weitere Grundprofilelemente an der Unterkonstruktion anordnen.

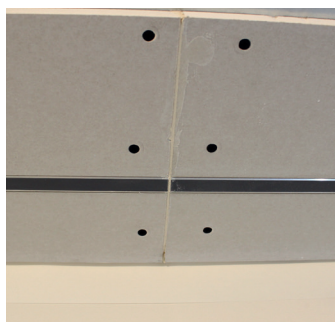


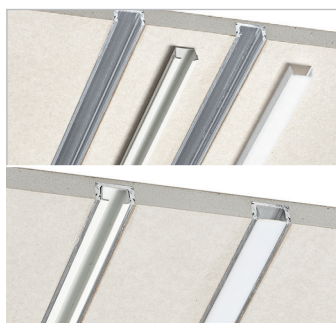
Abbildung Fugenbereich: Fuge im Stossbereich der Grundprofilelemente mit Knauf Uniflott spachteln. Empfehlung: Für zusätzliche Sicherheit Fugendeckstreifen Kurt einspachteln!



Oberflächen /Deckputz: Aufbringen von z.B. einer Abspachtelung mit z.B. Knauf Finissimo Universal in Qualitätsstufen Q3 oder Q4 möglich.



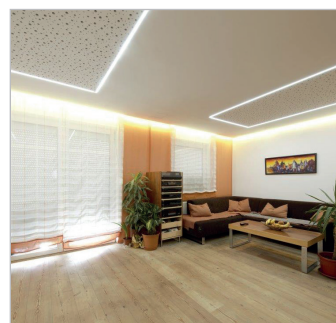
Nach Fertigstellung der Endoberfläche, Schutzabdeckung entfernen.



Auswahl der Abdeckung.

Auswahl Vorhangschiene, einklicken der Vorhangschiene in das Grundprofil  
Auswahl LED\* Einklicken der LED\*-Abdeckung in das Grundprofilelement  
LED\*-Lichtband: Nicht im Lieferumfang enthalten, Bezug z.B. bei Asvito Schweiz AG oder im Fachhandel.

Zu beachten: Stossversatz der Abdeckungen gegenüber dem Grundprofilelement. Keine „Stoss auf Stoss“ Verbindung.



Montageanleitung der aluminium Grundprofile 13mm in Deckenkonstruktionen ohne bauphysikalische Anforderungen

**Typ CHVGP**

**Unterkonstruktion**

Drucksteife Unterkonstruktion ist nach Vorgabe des Systemherstellers, und den technischen Merkblättern der Knauf AG zu erstellen.

Abstand der Grundprofile: 400 mm

**Verschraubung der Grundelemente**

Bei Vorhängen bis 30 kg/m<sup>1</sup>:

Beidseitige Verschraubung durch die Beplankung in das Aluminium Grundprofil mittels Knauf Schnellbauschrauben TN 3.5 mm x 25 mm.

Abstand der Schrauben maximal 170 mm.

**Weitere Grundelemente einbauen**

Weitere Elemente ansetzen. Zur Ausrichtung der Aluminium Grundprofile (Flucht) ein kurzes Stück Vorhangschienenelement als Montagehilfe zwischen den beiden Grundelementen einklipsen.

**Verspachtelung zwischen den Grundelementen**

Der Stoss zwischen den Beplankungen (3-5 mm) mit Knauf Uniflott spachteln, Qualitätsstufe 2.

**Deckputze / Oberputze**

Verschiedene Deckputze / Oberputze können appliziert werden.

Vorzugsweise glatte Oberflächen der Qualitätsstufen Q3 oder Q4..

Das Abdeckband wird erst entfernt, wenn der Deckputz / Oberputz appliziert worden ist. Dadurch wird verhindert, dass die Grundschiene verschmutzt wird.

**Einklipsen der Vorhangschienen/Profile/LED-Abdeckung**

Das Vorhangschienen-Profil bzw. die LED-Abdeckung einklipsen.

Die Stösse der Vorhangschienen sind ca. ½ zum Grundelement zu versetzen.

Abschneiden oder Ausschnitte in den Vorhangschienen oder LED Abdeckungen können einfach mit der Systemschere oder dem Ausstanzwerkzeug erstellt werden.

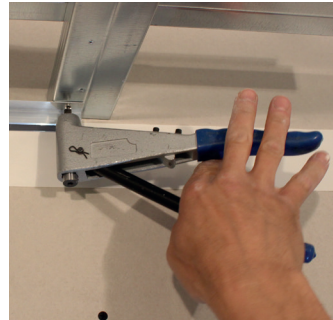
#### Montage an Decke / Deckenmitte



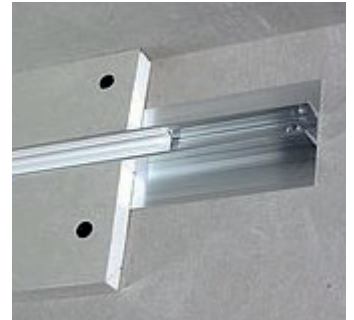
Erstellen der Unterkonstruktion nach Datenblätter und Systemskizze/Schnitte der Knauf AG.



Beispiel: Montage in Deckenmitte, Befestigung auch an Wand möglich.

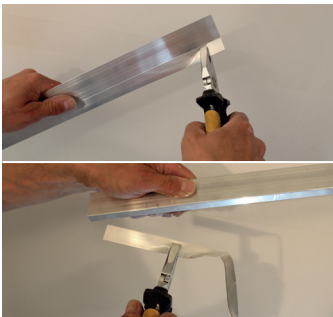


Befestigung an die Unterkonstruktion mit Nieten.



Beplankung der Deckenfläche mit z. B. 12.5 mm Knauf Bauplatten.

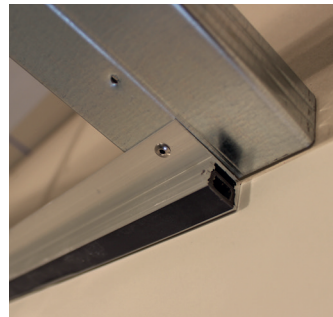
#### Montage an Decke / Direkt an Wand



Aluminium Grundprofil bei Sollbruchstelle einseitig abtrennen.



Montage einseitig, Befestigung mit Nieten an die Unterkonstruktion..



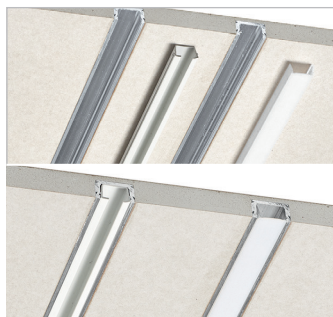
Montage einseitig an Wand, Befestigung mit Nieten an die Unterkonstruktion.



Beplankung der Deckenfläche mit z. B. 12.5 mm Knauf Bauplatten.

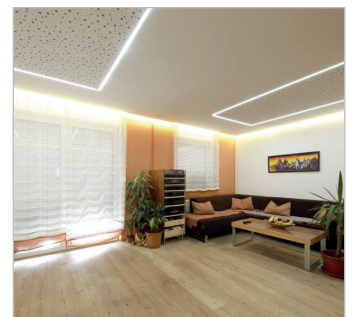


Nach Fertigstellung der Endoberfläche, Schutzabdeckung entfernen.

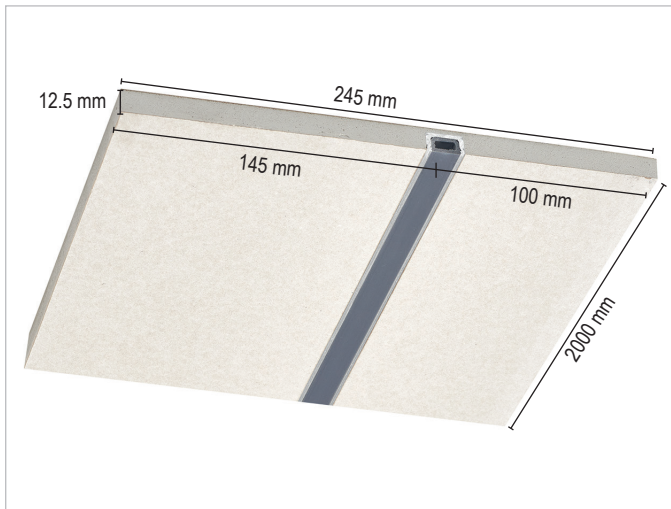


Auswahl der Abdeckung.

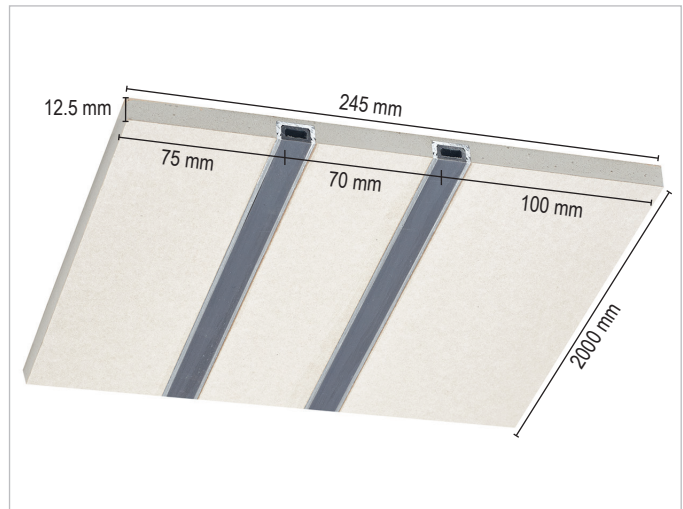
Auswahl Vorhangschiene, einklicken der Vorhangschiene in das Grundprofil  
Auswahl LED\* Einklicken der LED\*-Abdeckung in das Grundprofilelement  
LED\*-Lichtband: Nicht im Lieferumfang enthalten, Bezug zb bei. Asvito Schweiz AG oder im Fachhandel.  
Zu beachten: Stossversatz der Abdeckungen gegenüber dem Grundprofilelement. Keine „Stoss auf Stoss“ Verbindung.



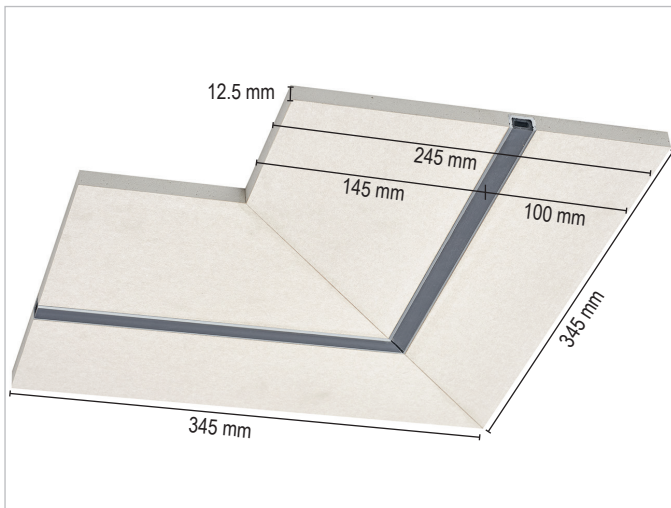
CHVG1



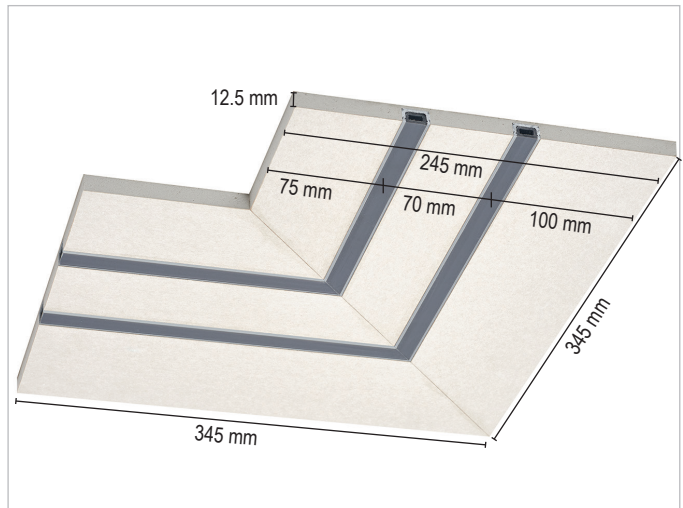
CHVG2



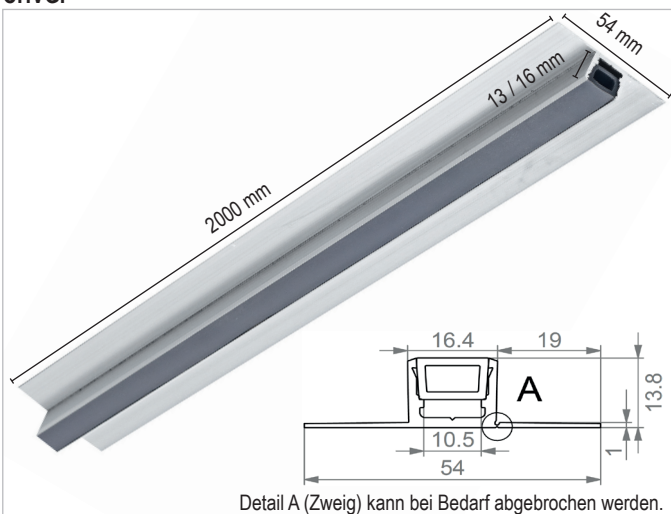
CHVGE1



CHVGE2



CHVGP



Abdeckungen



► Tel.: +41 58 775 88 00

► [www.knauf.ch](http://www.knauf.ch)

► [info@knauf.ch](mailto:info@knauf.ch)

E423S.ch/de/12.21

**Konstruktive, statische und bauphysikalische Eigenschaften von Knauf Systemen können nur erreicht werden, wenn die ausschliessliche Verwendung von Knauf Systemkomponenten oder von Knauf empfohlenen Produkten sichergestellt ist.**

Knauf AG, Kägenstrasse 17, 4153 Reinach BL, Tel.: +41 58 775 88 00, Fax: +41 58 775 88 01

Technische Änderungen vorbehalten. Es gilt die jeweils aktuelle Auflage. Unsere Gewährleistung bezieht sich nur auf die einwandfreie Beschaffenheit unseres Materials. Konstruktive, statische und bauphysikalische Eigenschaften von Knauf Systemen können nur erreicht werden, wenn die ausschliessliche Verwendung von Knauf Systemkomponenten oder von Knauf ausdrücklich empfohlenen Produkten sichergestellt ist. Verbrauchs-, Mengen und Ausführungsangaben sind Erfahrungswerte, die im Falle abweichender Gegebenheiten nicht ohne weiteres übertragen werden können. Alle Rechte vorbehalten. Änderungen, Nachdrucke und fotomechanische sowie elektronische Wiedergabe, auch auszugsweise, bedürfen der ausdrücklichen Genehmigung der Knauf AG, Kägenstrasse 17, 4153 Reinach BL.