



A-7167080
04 | 10.2025 | Designed in Germany



AUTOMATISCHE EINGANGSSYSTEME



SFR DTN 80

DEU

Schließfolgeregelung

Zusatzanleitung

Originalbetriebsanleitung

Vorsprung mit System



SFR DTN 80

Schließfolgeregelung



Inhaltsverzeichnis

- 1. Montagevorbereitung 3
 - 1.1 Spezielle Sicherheitshinweise 3
 - 1.2 Elektrische Anschlüsse 3
 - 1.3 Montagehinweise 3
 - 1.4 Mitgeltende Unterlagen 3
 - 1.5 Erklärung der Begriffe und Abkürzungen: 4
- 2. Montage Haubenzwischenstück 5
- 3. Montage Schließfolgeregler SFR DTN 80 7
 - 3.1 Mögliche Versionen 7
 - 3.2 Bauteile 8
 - 3.3 Montageschritte 9
 - 3.4 Spezieller Hinweis Montage SFR, ziehende Antriebe 11

1. Montagevorbereitung

1.1 Spezielle Sicherheitshinweise

Lesen Sie vor der Montage unbedingt zuerst die gesamte Montageanleitung.

Montage, Inbetriebnahme, Wartung und Service dürfen nur von Fachkräften durchgeführt werden, die hierzu von GU Automatic autorisiert worden sind.

1.2 Elektrische Anschlüsse

Für die Montage der Anlage muss bauseits eine Schutzkontaktsteckdose vorhanden sein.

Ist keine Schutzkontaktsteckdose vorhanden, ist ein allpolig-trennender Hauptschalter vorzusehen. Der Anschluss ist von einer Elektrofachkraft nach VDE 0100 auszuführen.

Die Anlage muss für den Zeitraum der Arbeiten vom Stromnetz getrennt werden.

Der Anschluss ist gegen irrtümliches Einschalten zu sichern und die Trennung vom Stromnetz ist sicherzustellen.

Wird eine Beschädigung der Netzanschlussleitung festgestellt, so ist der Netzstecker sofort aus der Schukosteckdose zu ziehen. Die Netzanschlussleitung ist von einer Elektrofachkraft sofort zu ersetzen.

► **Erden Sie das Netzteil.**

1.3 Montagehinweise

▷ Beachten Sie die gültigen Normen und nationalen Richtlinien.

▷ Betrachten Sie die Türanlage in Anbaurichtung.

▷ Überprüfen Sie die baulichen Gegebenheiten auf:

- Winkligkeit
- Ebenheit der Befestigungsfläche und des Bodens
- ausreichende Festigkeit des Untergrundes
- Art der Befestigung.

▷ Wählen Sie die Art der fachgerechten Befestigung nach den allgemeinen Regeln der Technik (z.B. für Alu-Profil, Beton, Holz).

▷ Überprüfen Sie, ob die gelieferten Antriebs- und Türkomponenten mit den vorgefundenen Einbaubedingungen übereinstimmen.

▷ Überprüfen Sie die vorhandenen Komponenten auf Beschädigungen.

▷ Verwenden Sie für das Anbringen des Antriebs die Montageschablonen.

1.4 Mitgeltende Unterlagen

- DTN 80, Elektrotechnische Dokumentation, Anschlusspläne und Inbetriebnahme
- DTN 80-F, Drehtürantrieb für Brandschutztüren , Zusatzmontageanleitung.



1.5 Erklärung der Begriffe und Abkürzungen

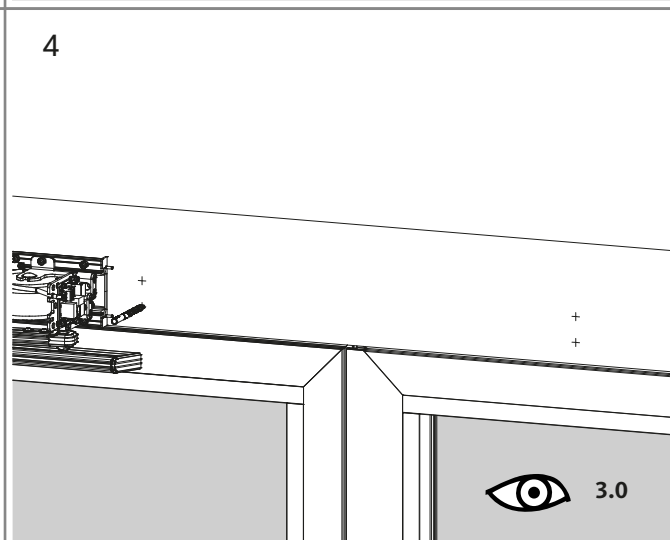
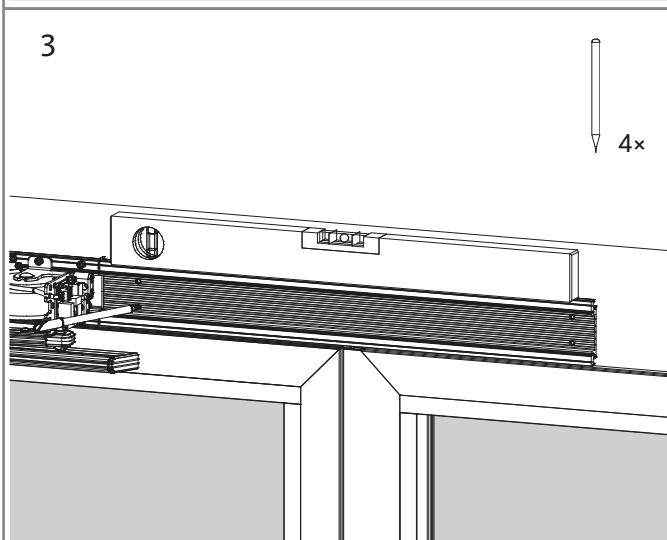
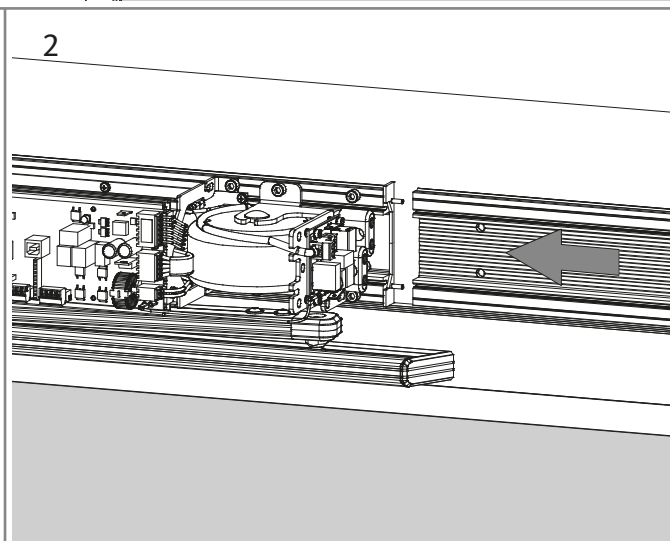
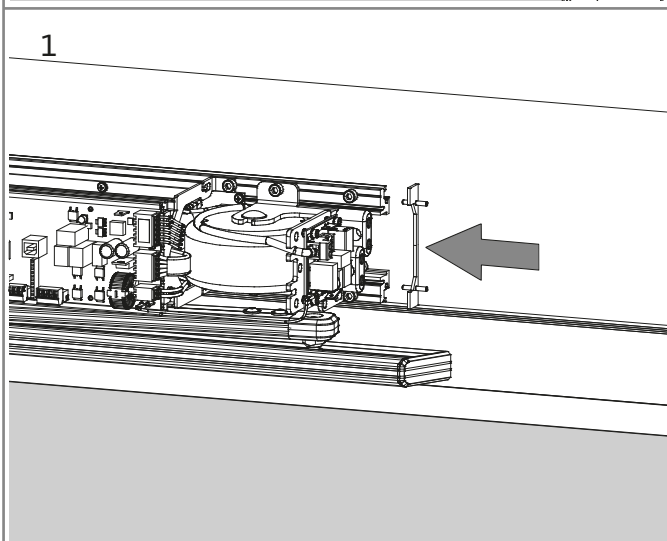
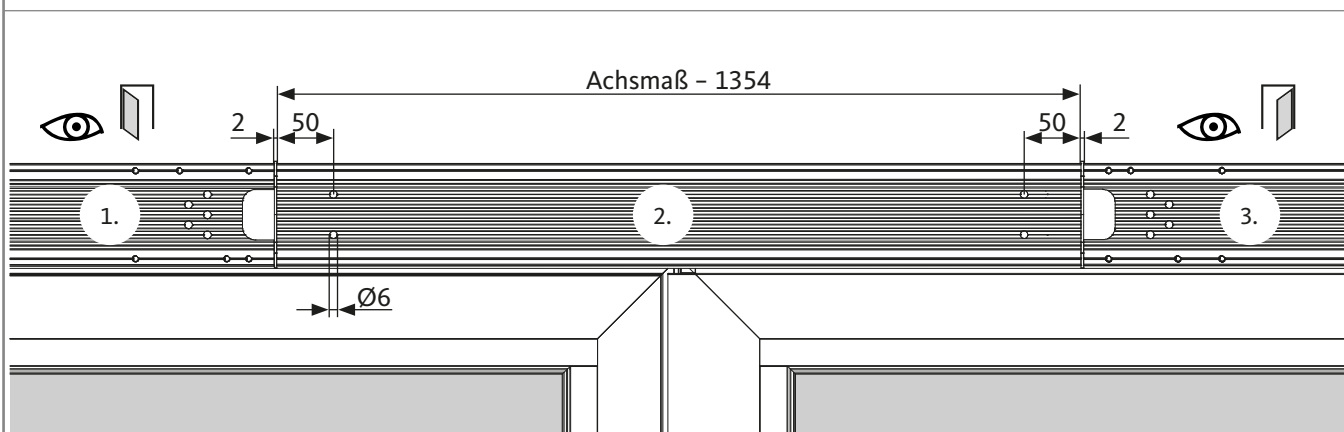
BG	Baugruppe	OKFF	Oberkante Fertigfußboden
VE	Verpackungseinheit	LDB	lichte Durchgangsbreite
h	Höhe	LDH	lichte Durchgangshöhe
GF	Gangflügel	pull	Kopfmontage Bandseite
SF	Standflügel	push	Kopfmontage Bandgegenseite
	Schraube lösen Schraube anziehen		Vorgehensweise bei einflügeligen Anlagen
	Schraube rausdrehen Schraube eindrehen		Vorgehensweise bei zweiflügeligen Anlagen
	Aktionspfeil		Montage für Drehtürantrieb DIN links
	Hinweispfeil		Montage für Drehtürantrieb DIN rechts
	Alternative Vorgehensweise/Option		Funktionserde
	siehe		Seite
	Entriegeln		Gleitschiene
	Entgraten		Scherenarm
	Maßbezugs-kante		

Alle Maßangaben erfolgen in Millimeter (mm).

2. Montage Haubenzwischenstück

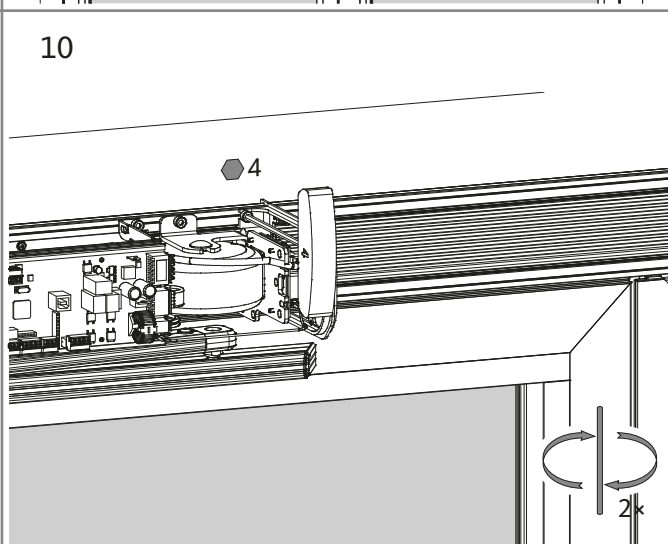
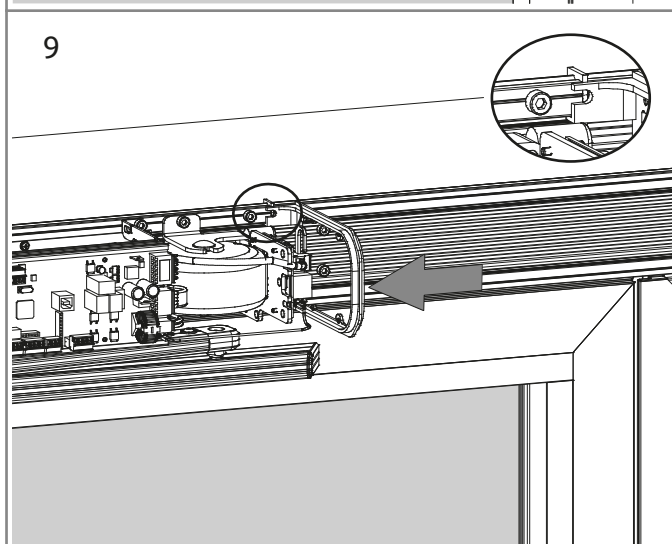
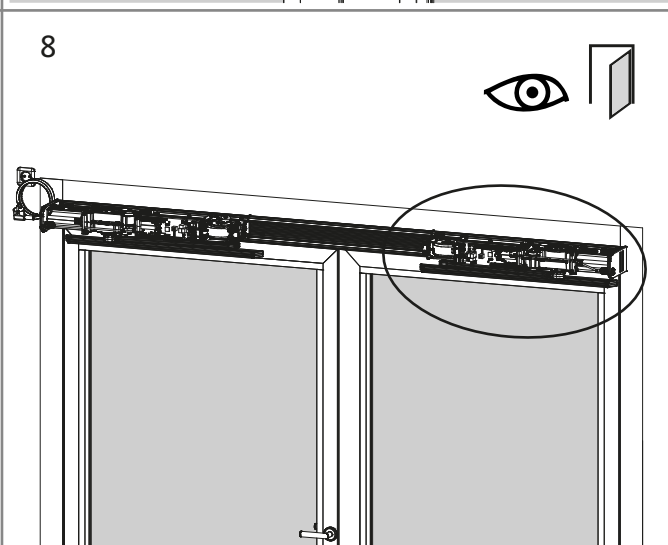
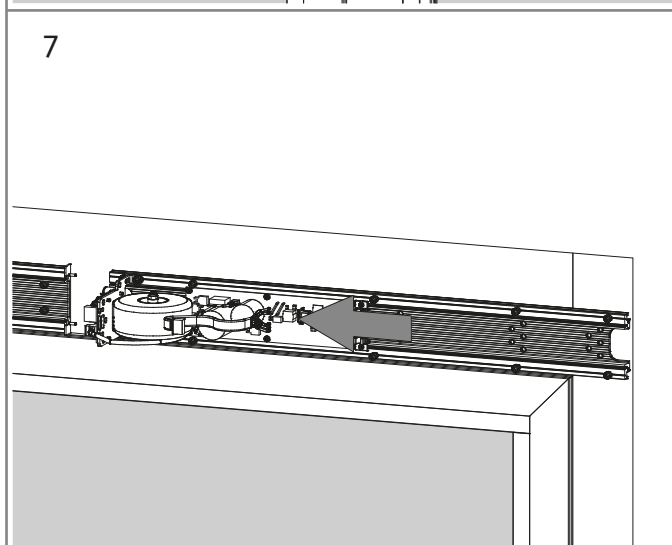
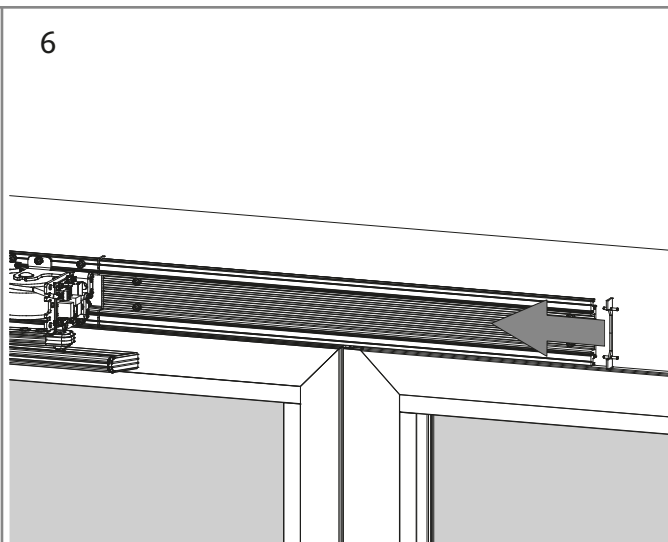
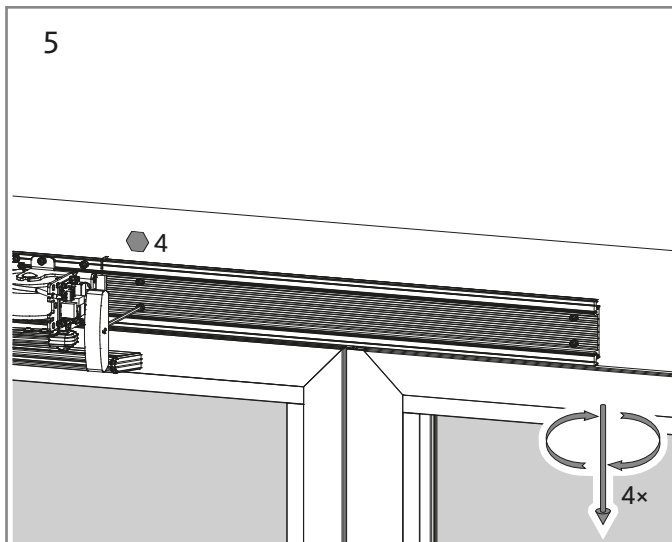


► Beachten Sie den nötigen Freiraum, wenn die Montage der Schließfolgeregelung von oben erfolgen muss.
Gegebenenfalls montieren Sie die Komponenten bevor Sie den Antrieb einbauen.



SFR DTN 80

Schließfolgeregelung



3. Montage Schließfolgeregler SFR DTN 80

EN 1158:2003 + A1:2006
 3 8 7₃ 1 1 0
 0432-CPR-00506-01

► Befestigen Sie den Aufkleber auf der sichtbaren Seite des Elementes am Standflügel.

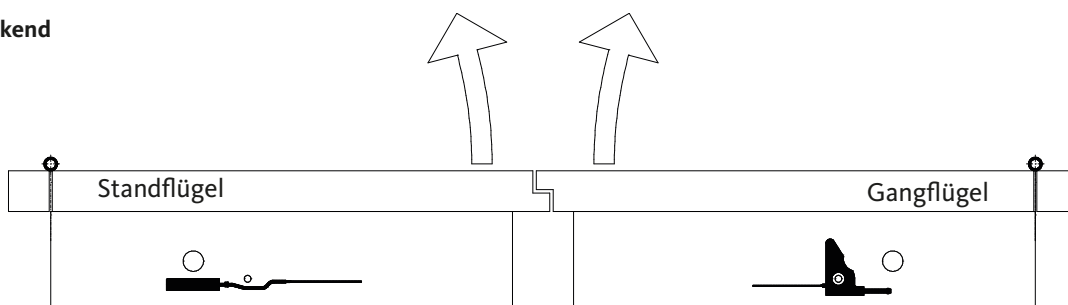


■ Montage SFR von oben. Beachten Sie dabei den Freiraum.

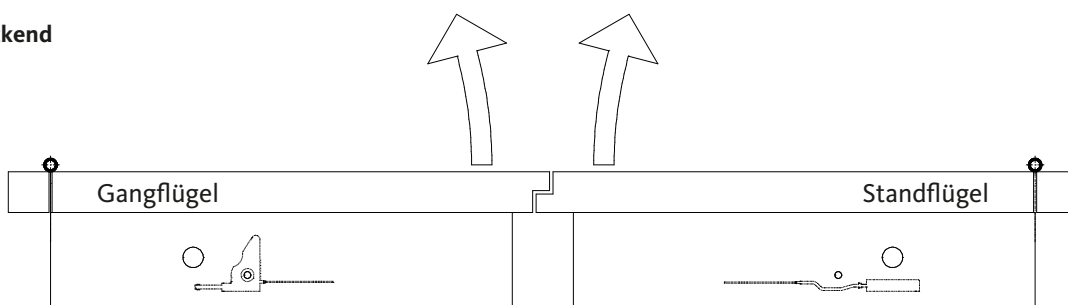
□ Montage SFR von unten.

3.1 Mögliche Versionen

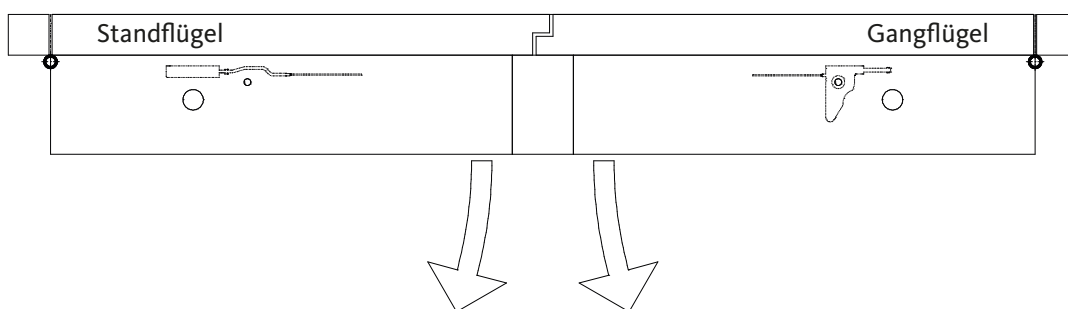
Antrieb drückend



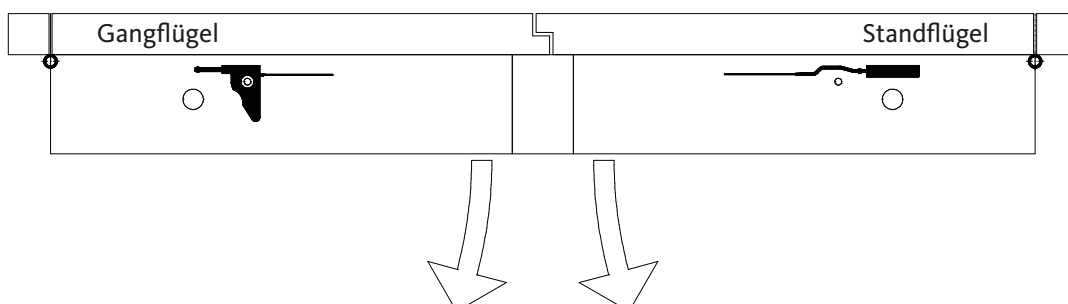
Antrieb drückend



Antrieb ziehend



Antrieb ziehend

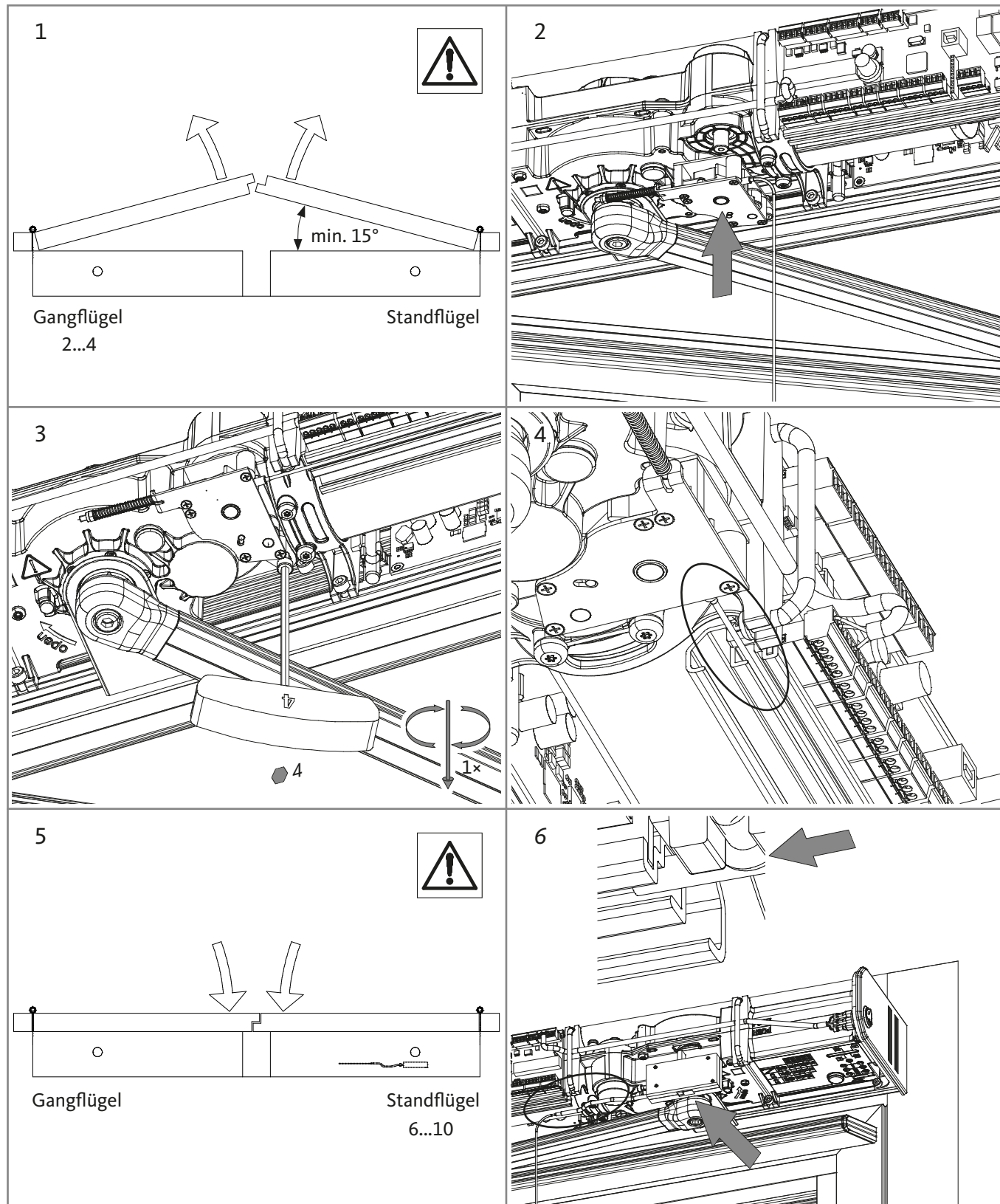


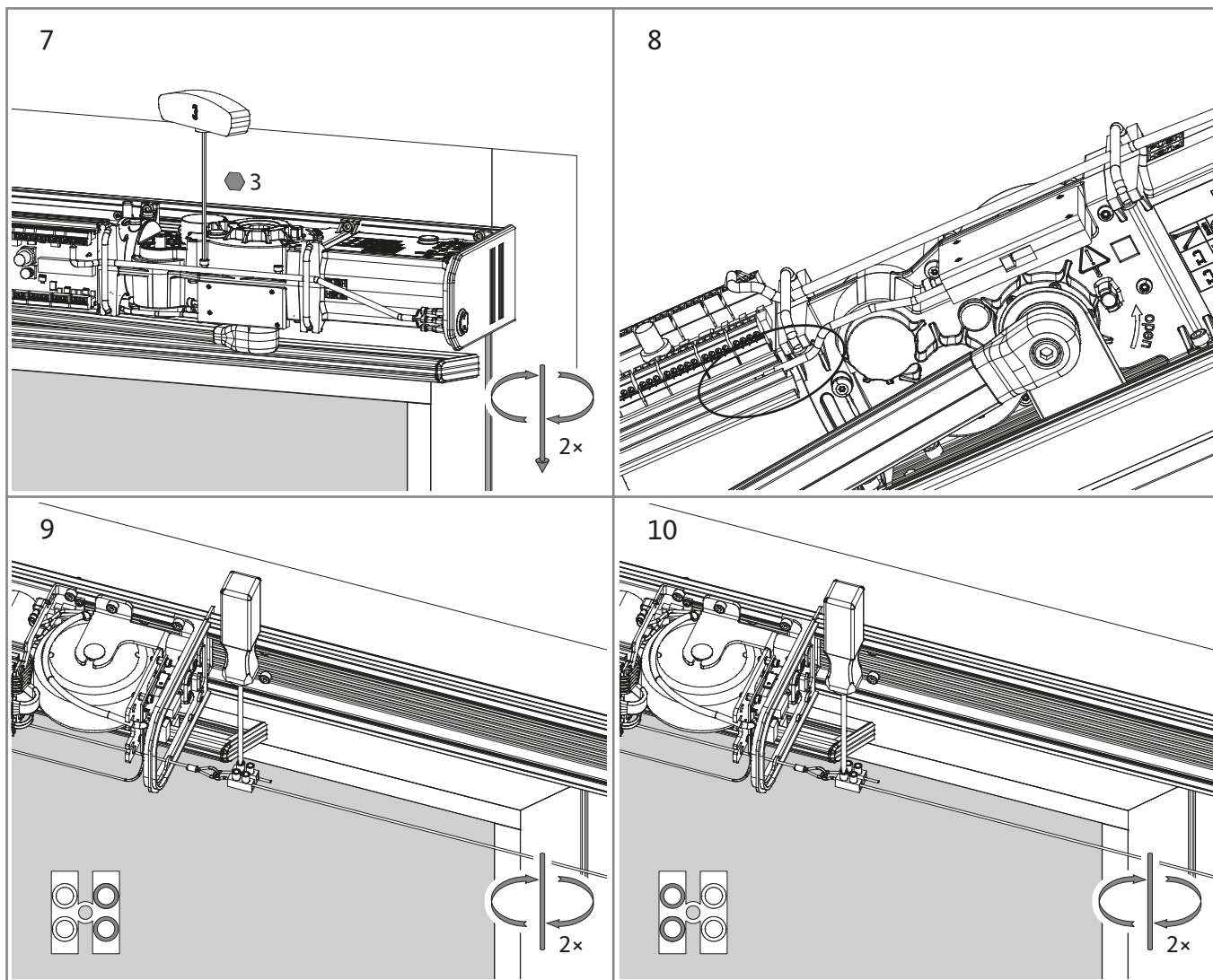
SFR DTN 80

Schließfolgeregelung



3.2 Montageschritte





3.3 Spezieller Hinweis Montage SFR, ziehende Antriebe



- Befestigen Sie bei der Montage einer Schließfolgeregelung für einen ziehenden Antrieb den Sicherungstift des Antriebes nicht in dem dafür vorgesehen Sicherungstifthalter. Der Sicherungstift kann mit Klebeband auf der Oberseite des Antriebs befestigt werden.

Einbauerklärung



Hiermit erklären wir, dass folgendes Produkt

Produktbezeichnung	Schließfolgeregler
Fabrikat	GU Automatic
Typ	SFR DTN 80
Baujahr	ab 2025

GU Automatic GmbH
Karl-Schiller-Straße 12
D-33397 Rietberg

Tel. +49 (0) 5244 9075-100
Fax +49 (0) 5244 9075-599
info@gu-automatic.de
www.gu-automatic.de
www.g-u.com

die Anforderungen der

DIN EN 1158 / April 2003 + A1 / Juni 2006

erfüllt.

Der Bevollmächtigte für die Zusammenstellung technischer Unterlagen ist

Dipl.-Ing (FH) Roland Winkler, GU Automatic GmbH.

Auf begründeten Antrag hin sind wir verpflichtet, die spezifischen Dokumente für die oben genannten Produkte innerhalb einer angemessenen Frist bereitzustellen.

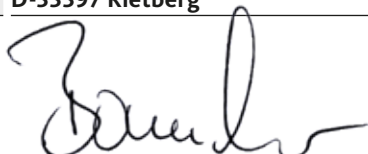
Die Dokumente werden per E-Mail zur Verfügung gestellt.

Der SFR DTN 80 darf erst dann in Betrieb genommen werden, wenn festgestellt wurde, dass die Türanlage den Bestimmungen der Richtlinie 2006/42/EG über Maschinen entspricht und der Drehtürantrieb entsprechend den Vorgaben der Montageanleitung montiert wurde. Die Inbetriebnahme ist durch einen Sachkundigen mit Nachweis mittels Abnahmeprotokoll durchzuführen.

Diese Erklärung wird verantwortlich für den Hersteller

Firma	GU Automatic GmbH
Straße, Nr.	Karl-Schiller-Straße 12
PLZ, Ort	D-33397 Rietberg

abgegeben durch



Michael Bonacker-Petersen, Geschäftsführer (rechtsgültige Unterschrift)

Vorname, Name, Stellung im Betrieb des Herstellers

in Rietberg, Deutschland, 06. Oktober 2025



Drucktechnisch bedingt leere Seite



Herausgeber:

GU Automatic GmbH
Karl-Schiller-Straße 12
D-33397 Rietberg
Tel. +49(0)5244 9075-100
E-Mail info@gu-automatic.de

GU Automatic GmbH
Karl-Schiller-Straße 12
D-33397 Rietberg
Service:
Hotline +49(0)180 5242111*
Fax +49(0)5244 9075-585
E-Mail service@gu-automatic.de

GU Baubeschläge Austria GmbH
Mayrwiesstr. 8
A-5300 Hallwang bei Salzburg
Hotline +43(0)662 664835
Tel. +43(0)662 664830
Fax +43(0)662 664830 401
E-Mail service@g-u.at

Gretsch-Unitas AG
Industriestr. 12
CH-3422 Rüdtligen
Tel. +41(0)34 448 45-45
Fax +41(0)34 445 62-49
E-Mail info@g-u.ch

*14 ct/Min aus dem dt.-Festnetz, Mobilfunk max. 42 ct/Min.

www.g-u.com

www.gu-automatic.de