

Knauf Brandschutzbox / Lampenkoffer aus Diamant- bzw. Feuerschutzplatten GKF

Einhausungen für Einbauteile in Decken oder Schachtwänden

Moderne Bauteile für garantierte Sicherheit

Produktbeschreibung

Knauf Brandschutzbox / Lampenkoffer sind werkseitig, aus Diamant- bzw. Feuerschutzplatten GKF unterschiedlicher Dicken für unterschiedliche Brandschutzanforderungen, vorgefertigte Elemente. Diese werden in Unterdecken, freitragende Decken und Schachtwänden als Lampenkoffer bzw. als Einhausungen für Elektrodosen eingesetzt.

Allgemein

Zulässiges Gewicht der Einbauteile:

- In Unterdecken darf diese 10 kg pro Stück und 5 kg/m² nicht überschreiten. Es sind 4 zusätzliche Abhänger anzuordnen.
- Durchdringungen von Leitungen resp. Leerrohren sind mit Gips zu verschliessen. Die einfache zeitsparende Montage verkürzt die Bauzeit erheblich.

Anwendung im Deckenbereich

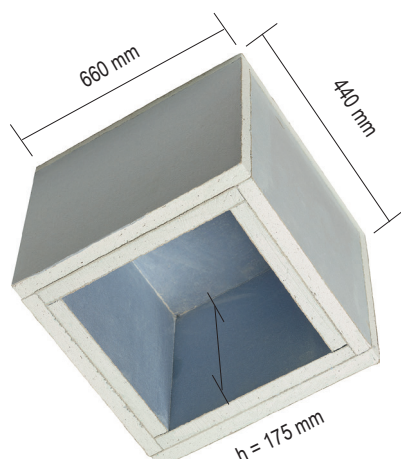
Ausführung		2x 12.5 mm Diamant	2x 15 mm Diamant	2x 20 mm GKF
System	Brandbeanspruchung	EI 30	EI 60	EI 90
D111	von unten	x	x	–
D112	von unten + oben	x	x	x
D113	von unten + oben	x	x	x
D116	von unten + oben	x	x	x
D131	von unten + oben	x	x	–
K219	von unten + oben	–	–	x

Sortiment

Brandschutzbox/Lampenkoffer — für Wand/Schachtwand/Unterdecke

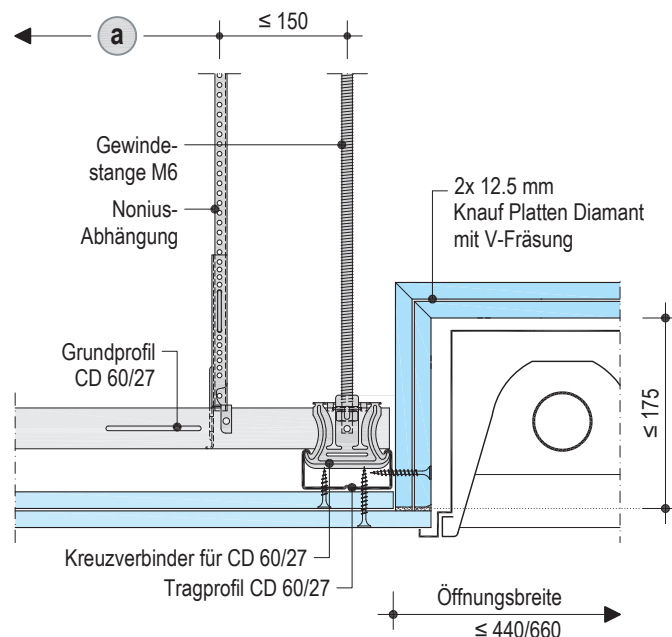
Länge x Breite mm	Höhe mm	Dicke mm	Gewicht VE kg	L	W	Rabatt- code	Artikel-Nr.
EI30 - 2x 12.5 mm Diamant Hartgipsplatte imprägniert							
150 x 150	105	25.0	3.00	■		ALB	672007
150 x 150	150	25.0	4.00	■		ALB	672017
300 x 300	105	25.0	6.00	■		ALB	672005
Sonder				■		APF	580128
EI60 - 2x 15 mm Diamant Hartgipsplatte imprägniert							
150 x 150	105	30.0	3.50	■		ALB	672004
150 x 150	150	30.0	4.50	■		ALB	672020
300 x 300	105	30.0	6.50	■		ALB	580126
Sonder				■		APF	580128
EI90 - 2x 20 mm GKF/DF Platten							
150 x 150	105	40.0	5.00	■		ALB	672022
150 x 150	150	40.0	6.00	■		ALB	672025
300 x 300	105	40.0	8.50	■		ALB	672019
Sonder				■		APF	580128

Maximale Abmessung

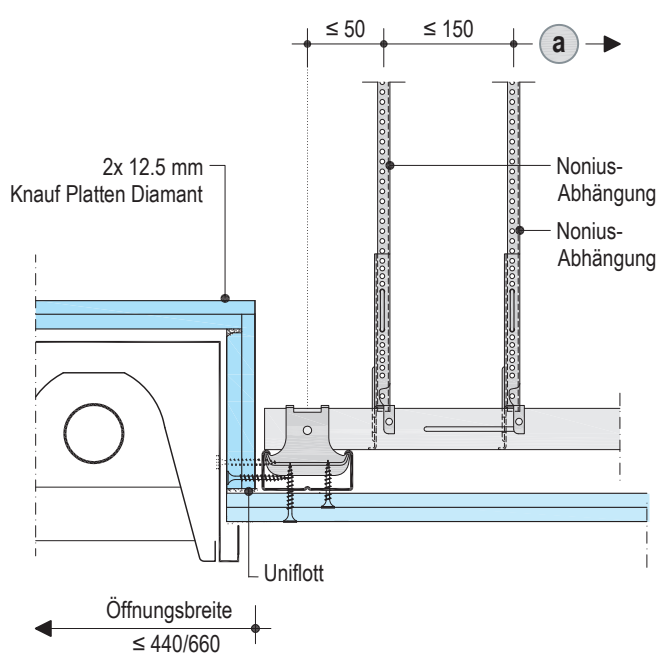


Brandschutzbox / Lampenkoffer

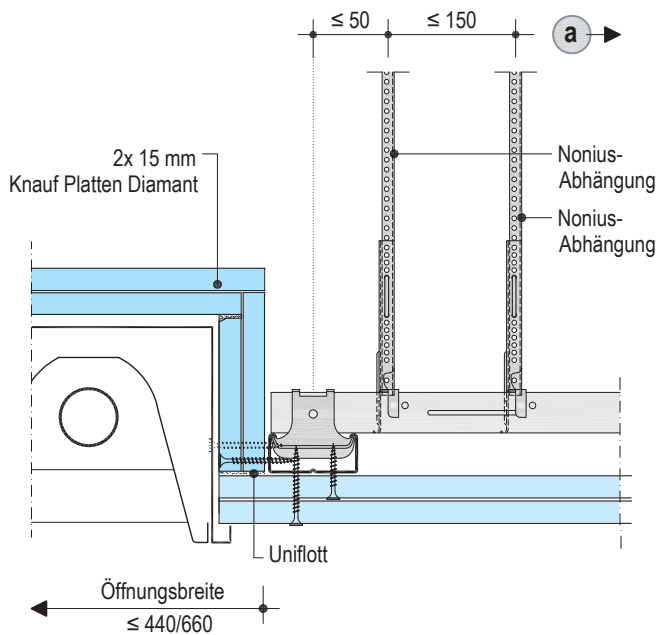
V-Fräsung – EI 30



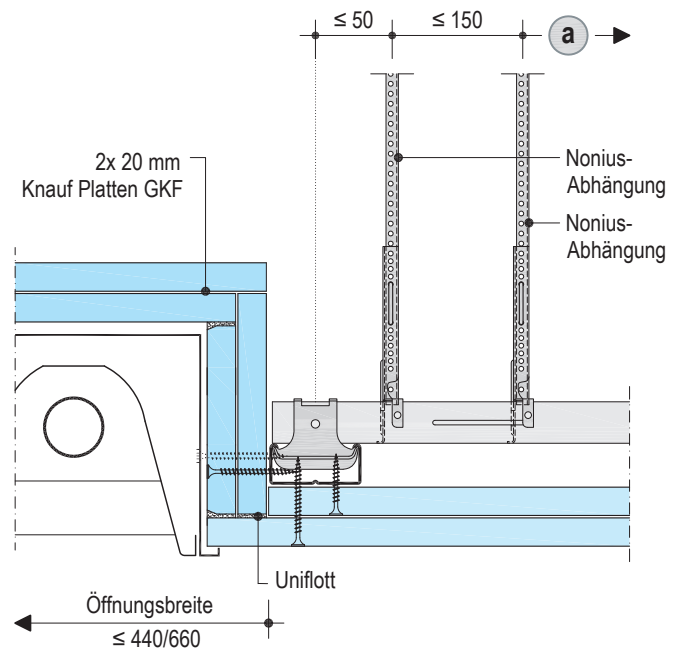
Brandschutzbox / Lampenkoffer – EI 30



Brandschutzbox / Lampenkoffer – EI 60



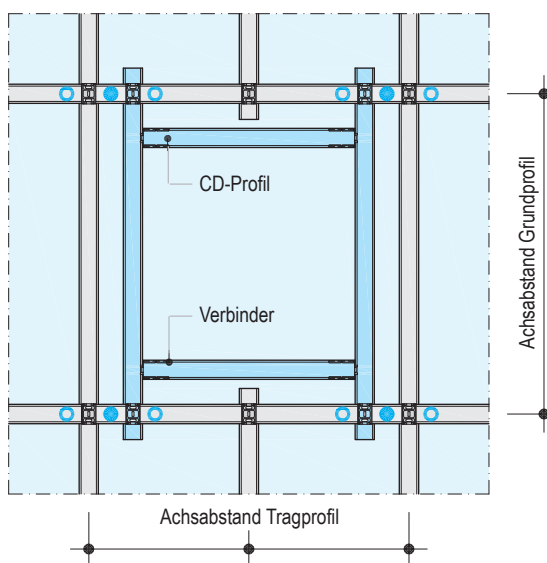
Brandschutzbox / Lampenkoffer – EI 90



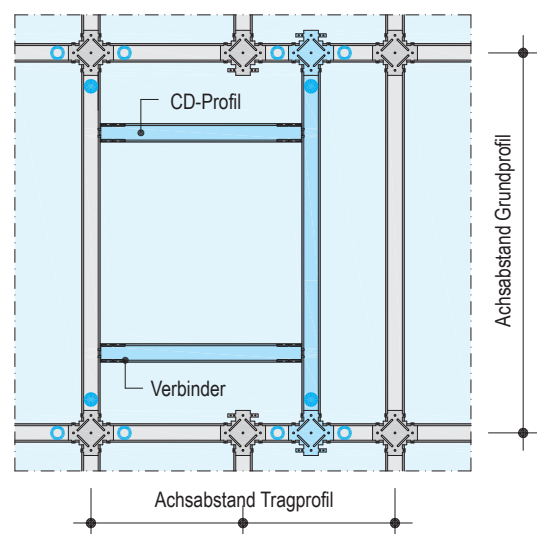
- Befestigung der Einbauleuchte in die Unterkonstruktion der Decke
- Zusätzliches Profil CD 60/27 umlaufend (auch an den Stirnseiten der Brandschutzummantelung)
- Maximale Abmessung 440 x 660 mm (Aussenkante Brandschutzhaube)
- **Hinweis:** Detailblatt D11.ch Knauf Plattendecken und D13.ch Knauf Freitragende Decken beachten

Beispiel Schemazeichnung Unterkonstruktion

■ doppelter Profilst (z. B. D112.ch)



■ niveaugleicher Profilst (z. B. D113.ch)



Zusätzliche Unterkonstruktion



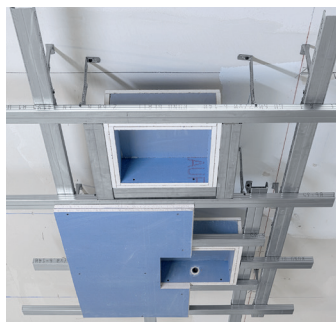
4 zusätzliche Abhängepunkte (z. B. Nonius-Abhängung)



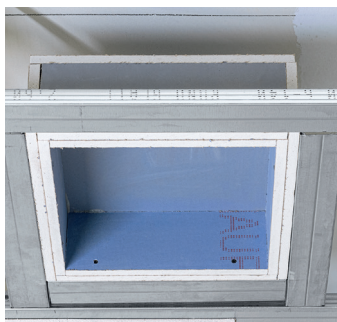
alternative Abhängepunkte

Für die Auswechslung werden Universalverbinder benötigt. Falls abgehängte Profile ausgewechselt werden, sind weitere Abhänger erforderlich.

Montage Brandschutzbox / Lampenkoffer in Deckensysteme



Unterkonstruktion und Wechsel nach den technischen Merkblättern der Knauf AG erstellen.



Befestigung der Brandschutzbox an die Unterkonstruktion, allseitig mit jeweils 2 Schnellbauschrauben Typ Knauf XTN Standard 3.9 x 38 mm.



Knauf Uniflott allseitig an Brandschutzbox stirnseitig auftragen.



Bepunktung der Deckenfläche.



Bei Eintritt von elektrischen Leitungen, Fehlstelle mit Knauf Uniflott ausspritzen/anspachteln.

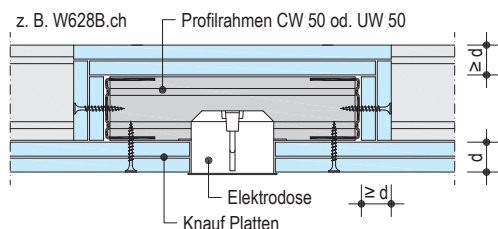
Anwendung in Schachtwänden

Brandschutzboxen in Schachtwänden stehen unter dem Vorbehalt, dass die Abstimmung mit den örtlichen Behörden erfolgt und, soweit notwendig, deren Zustimmung vorliegt.

Feuerwiderstandsdauer [min.]	Minimale Bekleidungsstärke [mm]			Brandverhaltensgruppe
	30	60	90	
Gipsplatten	18	2x 15	3x 15	RF1

Elektrodosen mit Profilrahmen

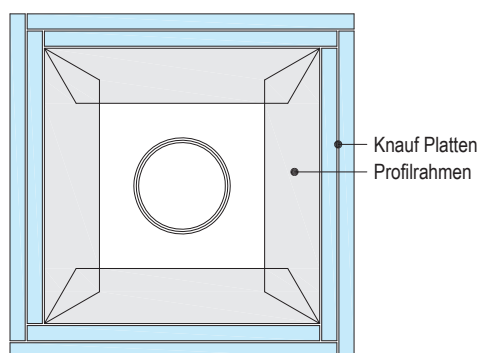
Horizontalschnitt



■ Hinweis: Detailblatt W62.ch Knauf Schachtwände

Elektrodosen mit Profilrahmen

Vertikalschnitt



■ Tel.: +41 58 775 88 00

■ www.knauf.ch

■ info@knauf.ch

E413.ch/de/11.19

Konstruktive, statische und bauphysikalische Eigenschaften von Knauf Systemen können nur erreicht werden, wenn die ausschliessliche Verwendung von Knauf Systemkomponenten oder von Knauf empfohlenen Produkten sichergestellt ist.

Knauf AG, Kägenstrasse 17, 4153 Reinach BL, Tel.: +41 58 775 88 00, Fax: +41 58 775 88 01

Technische Änderungen vorbehalten. Es gilt die jeweils aktuelle Auflage. Unsere Gewährleistung bezieht sich nur auf die einwandfreie Beschaffenheit unseres Materials. Konstruktive, statische und bauphysikalische Eigenschaften von Knauf Systemen können nur erreicht werden, wenn die ausschliessliche Verwendung von Knauf Systemkomponenten oder von Knauf ausdrücklich empfohlenen Produkten sichergestellt ist. Verbrauchs-, Mengen und Ausführungsangaben sind Erfahrungswerte, die im Falle abweichender Gegebenheiten nicht ohne weiteres übertragen werden können. Alle Rechte vorbehalten. Änderungen, Nachdrucke und fotomechanische sowie elektronische Wiedergabe, auch auszugsweise, bedürfen der ausdrücklichen Genehmigung der Knauf AG, Kägenstrasse 17, 4153 Reinach BL.