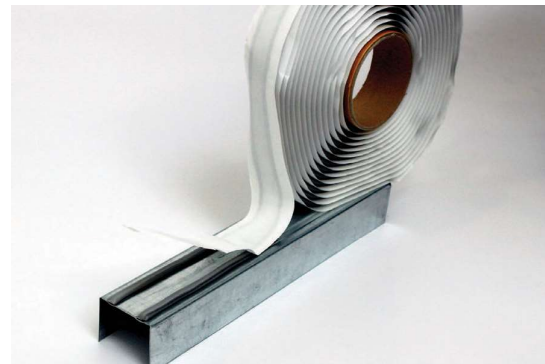


Knauf Trennwandkitt Pro – Rolle

Abdichtung für Randprofile von Trockenbau-Systemen

Produkt-Datenblatt

01/2026



Produktbeschreibung

Trennwandkitt Pro – Rolle ist ein thermoplastischer Dichtstoff. Für Abdichtungen oder Fixierungen, die nicht ständigem Wassereinfluss und/ oder Witterung ausgesetzt sind. Farbton hellgrau.

Lagerung

Material trocken und bei Raumtemperatur lagern. Lagerzeit maximal 24 Monate.

Reinigung

Rückstände können mit Testbenzin entfernt werden.

Anwendungsbereich

Abdichtung der Anschlüsse zwischen Trockenbau-Systemen und flankierenden Bauteilen, bei Anforderungen an den Schallschutz, z. B. leichter Trennwände und Unterdecken. Seitliches Abdichten bei Gips-Streifen / Gipsblock.

- Geeignet für Innen- und Aussenanwendungen
- Temporäre Fixierhilfe
- Vibrations- und Schalldämmung

Eigenschaften und Mehrwert

- Dauerplastisch
- Alterungs- und witterungsbeständig
- Form- und Temperaturbeständig von -30° C bis +90° C
- Wasserbeständig
- Wasserdampfdicht
- Bei Raumtemperatur geruchsfrei
- Langzeitbeständig
- Lösemittelfrei
- Schwundfrei

Lieferprogramm

Produkt-bezeichnung	Ausführung	Verpackungs-einheit 8 m Rollen/ Karton	Artikel-nummer
1-Lauf 8 m	Für das Abdichten bei Gips- block, (GK- Streifen) seitlich	12	689017
2-Lauf 8 m	UD 30 mm + UW 50mm	6	689018
2-Lauf 8 m	UW 75 mm	4	689019
2-Lauf 8 m	UW 100 mm	3	689020

Ausführung

Abdichten von Anschlussprofilen

Trennwandkitt Pro – Rolle wird auf der Rückseite der Randprofile durchlaufend angegeben. Die mit Trennwandkitt Pro versehenen Profile an Decke, Wand und Boden andrücken. Hierbei dient der Trennwandkitt Pro – Rolle auch als Montagehilfe. Unebenheiten des Untergrundes mit Knauf Fugenfüller Leicht oder Knauf Uniflott vor dem Auftrag von Trennwandkitt Pro – Rolle ausgleichen.

Die Kontaktflächen müssen frei von Staub, Schmutz, Öl, Fett, Zementschlämme und anderen Trennmitteln sein. Nicht beständig gegen Öl, Fett, Benzin und andere Lösemittel.

Verarbeitungstemperatur/-klima

Die Konsistenz und damit die Verarbeitbarkeit von Knauf Trennwandkitt Pro – Rolle ist temperaturabhängig. Von -30°C bis 90°C temperatur- und formbeständig. Trennwandkitt Pro – Rolle verhält sich thermoplastisch: Bei niedrigen Temperaturen nimmt die Festigkeit zu, bei hohen Temperaturen wird die Masse weicher. Gleichzeitig wird die Oberflächenklebrigkeit bei steigender Temperatur deutlich stärker. Verarbeitung nicht unter 5°C.

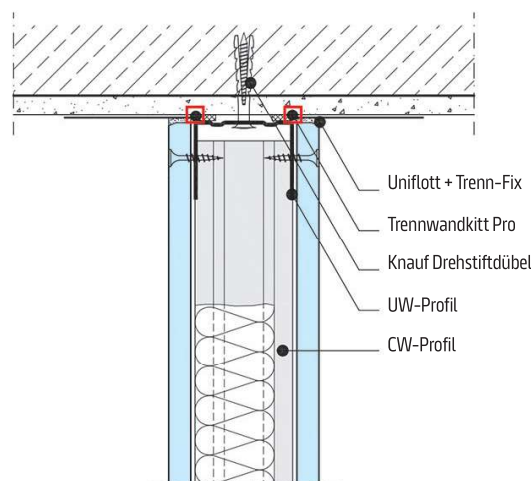
Hinweise

Konstruktive Befestigung der Wandanschlussprofile (UW + CW) an den flankierenden Wänden im Abstand von max. 500 mm (CW, mind. 3 Befestigungspunkte).

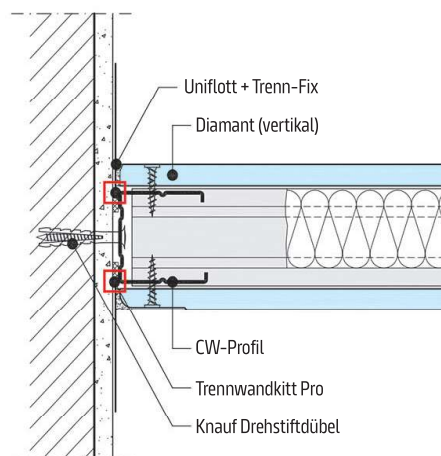
Anwendungsbeispiele

2-Lauf

Anschluss W111.ch -VO1

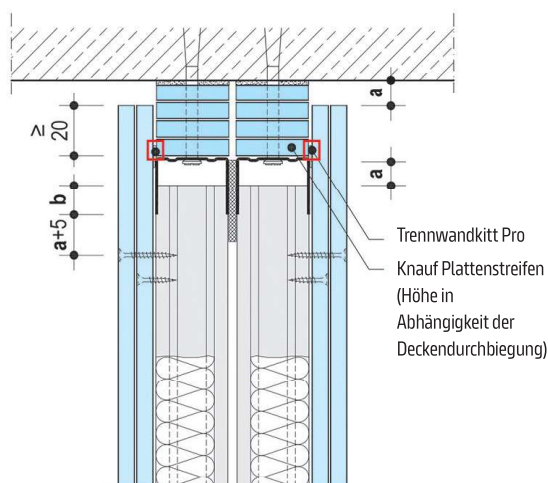


Anschluss W111.ch-A1



1-Lauf

W115.ch-VO2 Deckenanschluss gleitend





Videos für Knauf Systeme und Produkte sind unter folgendem Link zu finden:
youtube.com/knauf



Finden Sie passende Systeme für Ihre Anforderungen!
knauf.com/de-ch/systemfinder



Im [Download Center](#) der knauf.com/de-CH/knauf-gips stehen alle Dokumente von Knauf Gips aktuell und übersichtlich zur Verfügung.

Knauf AG

Kägenstrasse 17, CH-4153 Reinach BL | +41 58 775 88 00
info-ch@knauf.com | knauf.com/de-CH/knauf-gips

Konstruktive, statische und bauphysikalische Eigenschaften von Knauf Systemen können nur gewährleistet werden, wenn ausschliesslich Knauf Systemkomponenten oder von Knauf empfohlene Produkte verwendet werden.

Technische Änderungen vorbehalten. Es gilt die jeweils aktuelle Auflage. Die enthaltenen Angaben entsprechen unserem derzeitigen Stand der Technik. Die allgemein anerkannten Regeln der Bautechnik, einschlägige Normen, Richtlinien und handwerklichen Regeln müssen vom Ausführenden neben den Verarbeitungsvorschriften beachtet werden. Unsere Gewährleistung bezieht sich nur auf die einwandfreie Beschaffenheit unseres Materials, Verbrauchs-, Mengen- und Ausführungsangaben sind Erfahrungswerte, die im Falle abweichender Gegebenheiten nicht ohne weiteres übertragen werden können. Alle Rechte vorbehalten.

Änderungen, Nachdruck und fotomechanische sowie elektronische Wiedergabe, auch auszugsweise, bedürfen unserer ausdrücklichen Genehmigung.

**Build
on us.**