

Exterior Pro 2.6 m.look

A2 - s1, d0



For you to create



Fundermax

www.fundermax.com



Contenu

| | |
|---------------------------|----|
| Produit | 5 |
| m.look Exterior Avantages | 8 |
| Généralités | 10 |
| Collection | 13 |
| Colour | 14 |
| Nature | 20 |
| Material | 28 |
| Durabilité | 38 |
| Aperçu des décors | 40 |

Remarque

Les différences par rapport aux échantillons originaux sont dues aux techniques d'impression.

Avertissement

Les informations fournies dans ce document sont uniquement destinées à des fins d'information générale. Tous les systèmes mentionnés et décrits dans ce document ne sont pas adaptés ou appropriés à toutes les applications et tous les domaines. Tous les clients et tiers sont tenus d'obtenir des informations détaillées sur les produits Fundermax et leur adéquation à des fins spécifiques. Nous vous recommandons également vivement, ainsi qu'à tous les autres utilisateurs de ce document, de demander l'avis d'un professionnel indépendant concernant la conformité aux exigences locales en matière de planification et d'application, aux lois, réglementations, normes, directives et normes d'essai applicables.

Droits d'auteur

Tous les textes, photos, graphiques, fichiers audio et vidéo sont soumis au droit d'auteur et à d'autres lois protégeant la propriété intellectuelle et ne peuvent être reproduits, modifiés ou utilisés pour d'autres sites web à des fins commerciales ou similaires. Toute reproduction et/ou distribution ou mise à disposition non autorisée constitue une violation de la loi sur le droit d'auteur (UrhG).

Fundermax

Que ce soit pour les meubles, les façades ou l'aménagement intérieur, Fundermax se situe au croisement entre l'idée et la matière. En tant que leader du marché mondial dans le domaine des panneaux compacts et en tant que fabricant de matériaux de qualité en bois et stratifié, l'entreprise peut se prévaloir de plus de 130 ans d'histoire. La pérennité de son succès, elle le doit à une excellente qualité, à un design innovant riche et varié, et à une production durable. Des produits « Made in Austria » qui révèlent l'amour de l'entreprise pour le bois, cette matière première naturelle qui libère la créativité et l'inventivité.

- Sites de production modernes en Autriche, en Norvège et aux Pays-Bas
- Env. 1 400 employés
- Entreprise du groupe Constantia Industries AG
- Système de gestion intégré certifié selon Normes ISO : 9001 Qualité, 14001 Environnement, 50001 Efficacité énergétique, 45001 Sécurité au travail and safety
- Certifié FSC, PEFC et SURE

02 Projekt: Max & Moritz
Erding, Allemagne
Planification: Kutzschenbach
Ingenieurbüro für
Bauschäden und
Bauwerkserhalt



Produit

m.look Exterior

un matériau A2 qui combine les meilleures caractéristiques

Production respectueuse de l'environnement

La fibre de verre est imprégnée de résine, séchée, puis pressée à haute pression et haute température pour former des panneaux durables et résistants à l'humidité. L'air extrait lors du séchage est traité par oxydation thermique régénérative, un procédé qui réinjecte la chaleur générée dans le processus. Ce système exemplaire de traitement de l'air a valu à Fundermax le prix "Klima:aktiv" de l'Agence autrichienne de l'énergie et du ministère fédéral de l'Environnement. Chaque année, il permet d'éviter l'émission d'environ 6 000 tonnes de CO₂.



Durables et sans entretien

Des tests approfondis ont certifié que les panneaux Fundermax m.look ont une longue durée de vie*. Le procédé de fabrication garantit une haute résistance de la surface. Les panneaux Fundermax m.look ne nécessitent aucun entretien pour garantir leur longue durée de vie. La surface des panneaux ne se salit pas facilement. Si nécessaire, ils peuvent être nettoyés avec des produits de nettoyage standard. Il n'est pas nécessaire de sceller les bords, même après la découpe. Le bord prendra sa couleur naturelle après un court laps de temps.

Écologie

Les objectifs environnementaux sont atteints tant dans les nouvelles constructions que dans les projets de rénovation grâce à l'utilisation d'un bardage ventilé : la réduction mesurable de l'énergie de chauffage minimise les émissions de dioxyde de carbone, considérées comme l'une des principales causes de pollution environnementale. Des programmes de subventions nationaux et régionaux pour la rénovation énergétique des façades sont toujours disponibles.

Gestion des déchets et recyclage

Les restes de production sont collectés puis orientés vers les filières adaptées pour être recyclés ou éliminés, selon leur nature. Dans l'Union européenne, leur gestion relève du catalogue européen des déchets, qui définit le code à 6 chiffres à attribuer en fonction de leur origine. L'entreprise de traitement des déchets accompagne ce processus dans le respect de la réglementation.

m.look Exterior matériau A2

le panneau résistant au feu pour des solutions architecturales esthétiques

m.look

Avec m.look, l'architecture devient un terrain de jeu infini. Ce panneau incombustible, classé A2-s1, dO, permet des expériences architecturales sans limites, sans contrainte de hauteur.

Concevoir des bâtiments est un défi passionnant, qui demande à la fois expertise et imagination. Les projets d'exception méritent des matériaux à la hauteur de leur ambition et de leur caractère unique.

Innovant

Fundermax a développé un panneau léger et mécaniquement stable grâce à la combinaison de matériaux innovants et à une technologie de production éprouvée.

m.look est un panneau de façade architectural doté d'un noyau hautement résistant, renforcé de fibres de verre, principalement minéral et incombustible, ainsi que d'une surface HPL décorative et brevetée, hautement résistante aux intempéries, dont la technologie est utilisée avec succès depuis de nombreuses années dans les produits Fundermax. Cela signifie que m.look reste résistant aux intempéries et aux influences environnementales.

Fabriquée selon le procédé HPL, la surface décorative HPL séduit avant tout par ses propriétés testées conformément à la norme EN438-2.

03 **Projet: Bienvenue Wien**
Vienna, Austria
Planification: M&S Architekten
ZT GmbH



m.look Exterior Avantages

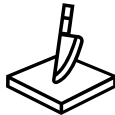


- Large gamme de décors (colour, nature et material)
- Grand format
- Résistant aux intempéries
- Compatible pour une utilisation avec Max Compact Exterior
- Protection anti-graffiti permanente
- Grands écarts de fixation, moins de travaux d'installation
- Aucun scellement des bords nécessaire

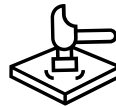




résistant au feu
EN 13501.1; A2-s1, d0



résistant aux rayures
EN 438-2/25



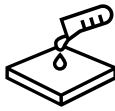
résistant aux chocs
EN 438-2/21



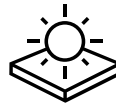
gonflement faible épaisseur
EN 317



résistant aux intempéries



résistant aux solvants



optimale résistance
à la lumière
EN-438-2/29



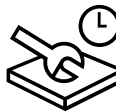
changement dimensionnel
ETAG034



double face



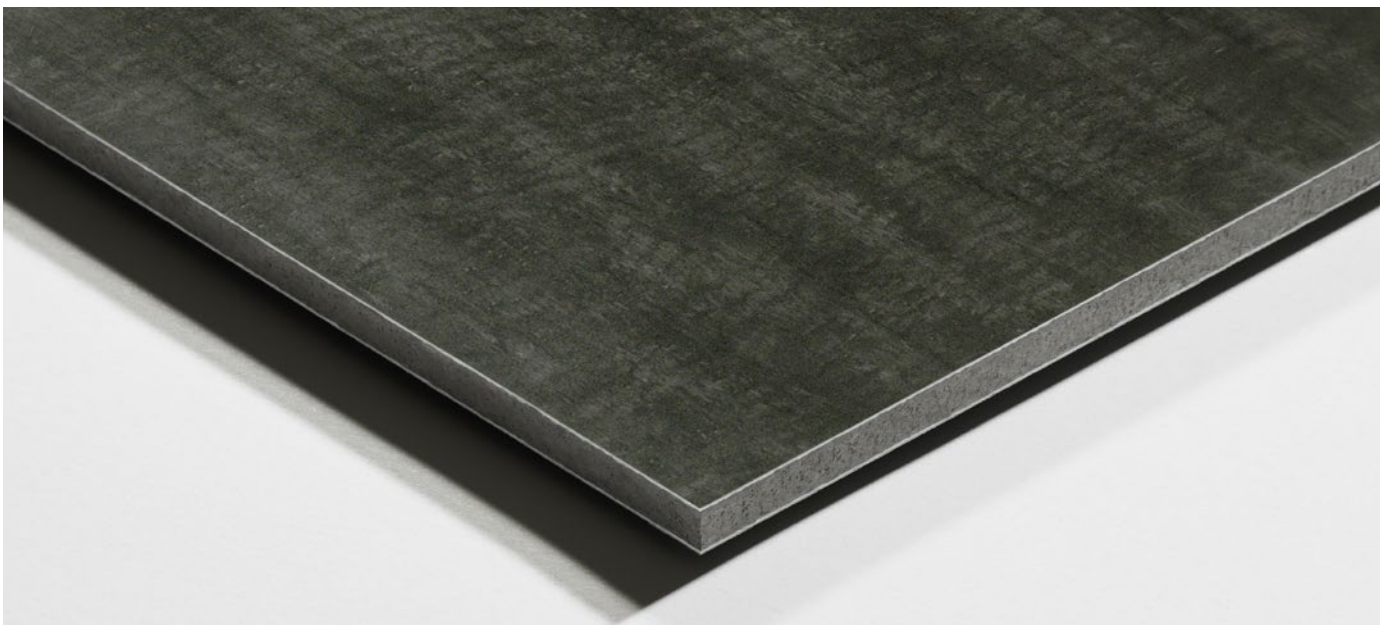
facile à nettoyer



installation rapide



durable



Généralités

m.look est un panneau de façade architectural doté d'un noyau hautement résistant, renforcé de fibres de verre, principalement minéral et incombustible, ainsi que d'une surface décorative très résistante aux intempéries. La surface décorative se caractérise avant tout par sa grande résistance aux rayures, à la lumière, aux chocs, aux graffitis, ainsi que par sa facilité de nettoyage et sa résistance à la grêle. Propriétés testées conformément à la norme EN438-2.

Format

3 580 x 1 580 mm

Tolérances - 0 / +10 mm

Les formats des panneaux sont des formats de production. Si une précision est requise, il est recommandé de procéder à une découpe sur tous les côtés. En fonction de la découpe, la dimension nette est réduite d'environ 10 mm.

Épaisseurs

7,0 mm

Tolérance : +0,8 / -0,4mm

9,0 mm

Tolérance : +0,8 / -0,5mm

Surface

NT

Propriétés physiques

Poids spécifique 1.8 g/cm³

Conforme aux exigences de la norme EN 438 en matière de résistance aux intempéries, aux UV et de résistance de surface. Vous trouverez de plus amples détails techniques et des informations sur le traitement et la pose dans la brochure « m.look Technik ».brochure.

Classification

A2-s1, d0 selon la norme EN 13501-1

Agréments

Europe

Classification des matériaux de construction

A2-s1, d0 selon la norme EN 13501-1

Allemagne

Agrément général de l'Institut allemand de la technique de construction à Berlin. Numéro d'agrément Z-10.3-711 (application extérieure) Numéro d'agrément Z-56.426-1017 (application intérieure)

Autriche

Testé selon la norme ÖNORM B3800-5 pour les façades verticales, les façades inclinées et les soffites.

Suisse

Classification des matériaux de construction A2-s1, d0 selon la norme EN 13501-1. Inscrit au registre des incendies.

Asie

Classification des matériaux de construction A2-s1, d0, t1

États-Unis/Canada

ASTM E136 conforme à la norme ASTM E84

Classe A

Avis technique CSTB 2.2/21-1831_V2, m.look®

Exterior Ossature Métallique MLO8Fr

Vers la brochure
technologique m.look



- 05 **Projet: Salle de Réception**
Hallwang, Autriche
Planification: Architekten Resmann & Schindlmeier



06

Projet: Bureau Fixing Group
Neuhofen im Innkreis, Autriche
Planification: KEKO Immobilien
u. Planungsbüro

Collection

Variété de décors

Des décors variés pour séduire et impressionner : m.look Exterior s'utilise en extérieur, dans les espaces commerciaux comme publics.

Applications extérieures avec m.look Exterior

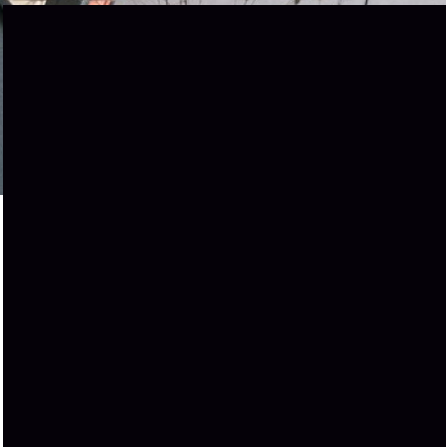
m.look ouvre la porte à une architecture contemporaine riche et expressive. Des façades qui captivent, des bâtiments qui inspirent, il transforme vos projets en véritables expériences visuelles.

Colour

L'architecture consiste à créer des perspectives et à influencer notre perception de l'environnement.

Avec la gamme Exterior 2.3 | Essential Colour , chaque décor devient un outil pour exprimer vos idées architecturales de façon originale.

For you to create.



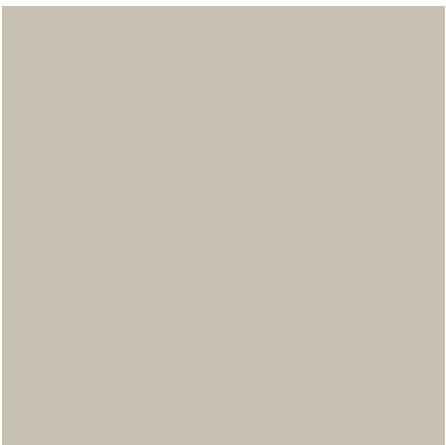
5005 Pure Black



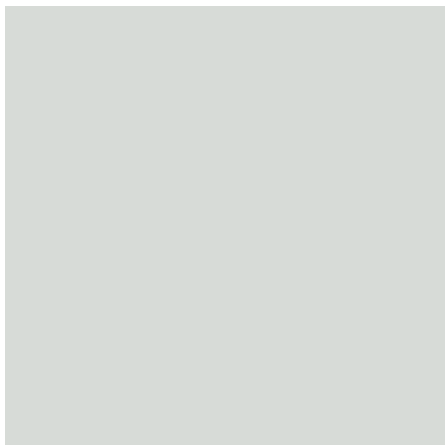
5004 Lava Rock



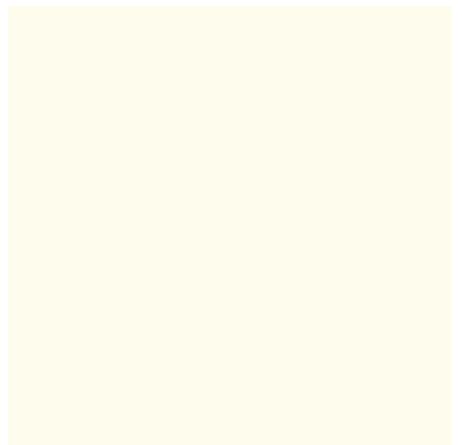
5003 Charcoal Grey



5002 Smoke



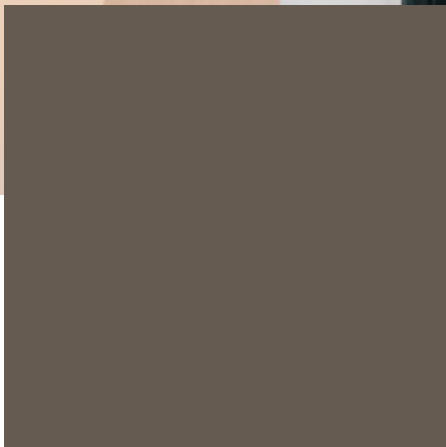
5001 Ice Silver



5000 White Avalanche



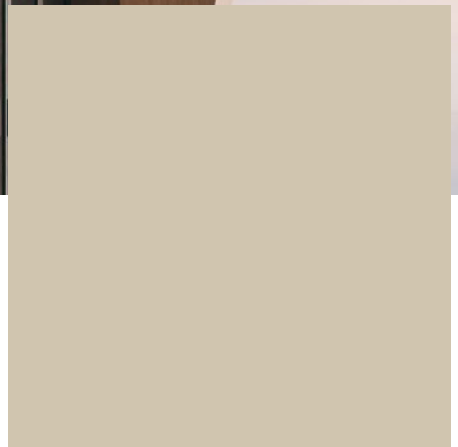
© Elena Litvinova



0887 Dark Offroad Greige



0144 Costa



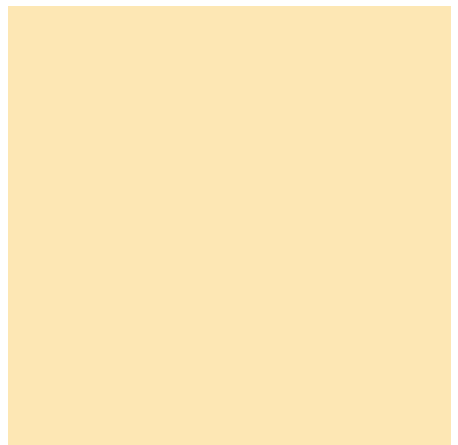
0071 Fresco



0864 Mustard



5113 Curcuma



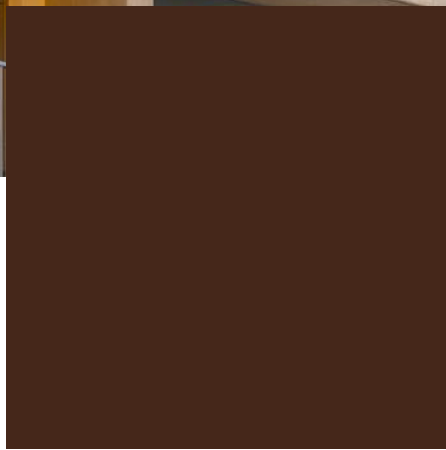
5110 Ginger



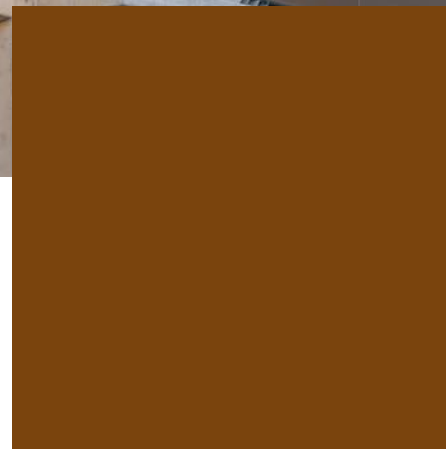
07 Projet: Maison de Vacances
 St. Urban, Autriche
 Planification: Zach Parkett
 Vertriebs GmbH



© Michael Wang



0875 Chocolate Brownie



5031 Hazel



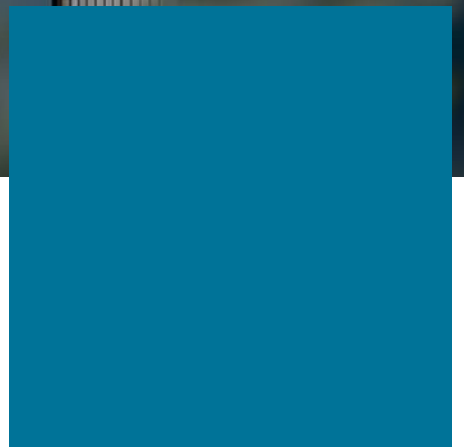
5032 Cinnamon



5090 Deep Ocean



5092 Blue Mountain



5070 Poseidon

Nature

Les couleurs, les formes et les structures que nous créons trouvent toujours leur origine dans la nature.

Il y a tant à observer, souvent dans les détails les plus fins. Nos décors sont le fruit d'une observation minutieuse et d'une compréhension profonde de la nature, ce qui leur permet de capturer son essence avec réalisme, tout en restant simples et séduisants.


5172 Marshland Oak

0869 Smoked Marvel Walnut


0847 Smoked Jazz Oak

A close-up photograph of a wood surface with a dark, charcoal grey-brown hue. The grain is vertical and shows a mix of fine, tight lines and larger, more irregular patterns, characteristic of oak. There are some darker spots and a knot visible on the right side.

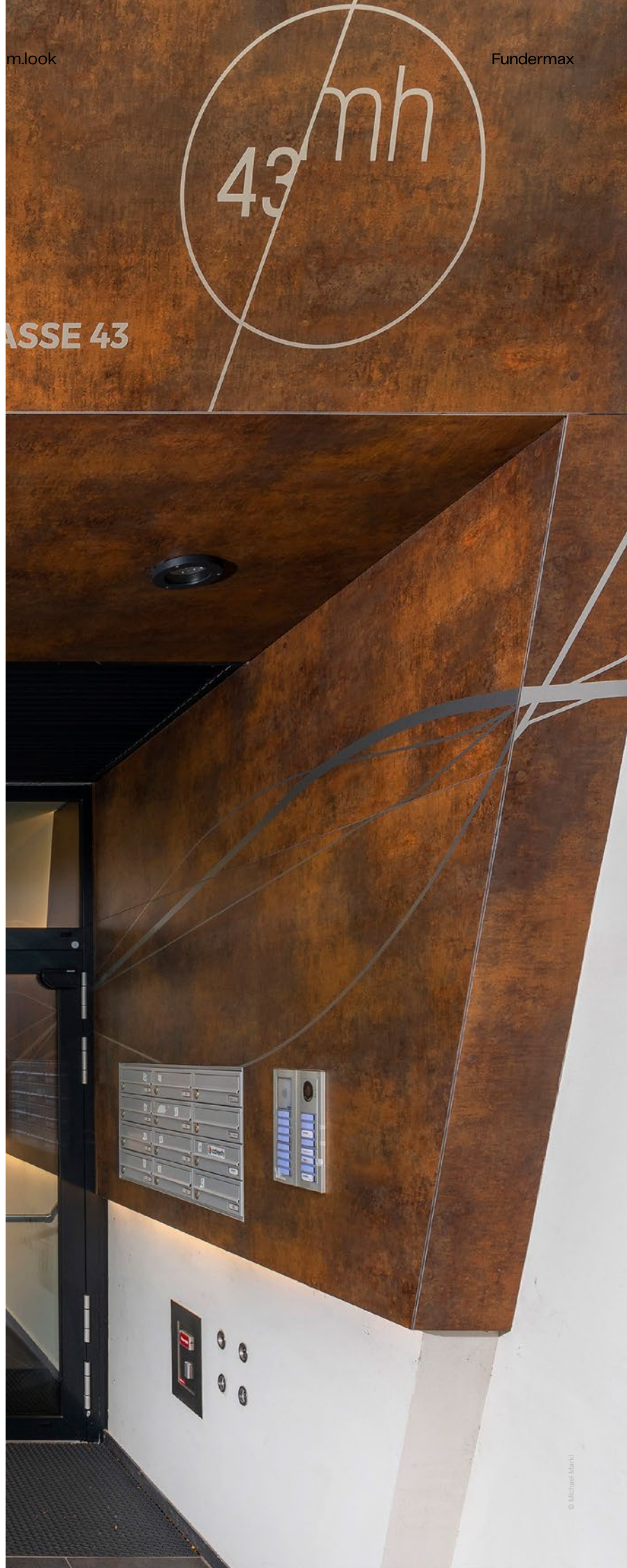
0820 Hazel Heritage Oak

A close-up photograph of a wood surface with a dark, almost black-brown hue. The grain is vertical and very straight and uniform, with fine, consistent lines.

0824 Brown Bistro Oak

A close-up photograph of a wood surface with a rich, warm brown hue. The grain is vertical and shows a mix of fine, tight lines and larger, more irregular patterns, characteristic of oak. There are some darker spots and a knot visible on the right side.

0932 Akro Terra



- 08 **Projet: MH43**
Vienna, Austria
Planification: MES Real Estate
Services GmbH & Wideshot
Design GmbH



09 Projet: Volvo Dealer Center
Ukraine
Planification: Vlad Gushel

0846 Caramel Jazz Oak

0931 Akro Almond

0125 Natural Oak

0161 Light Akro

0870 Dark Honey Marvel Walnut

5173 Barrique Oak



Material

Ces décors s'inspirent de la force et de la simplicité des minéraux pour offrir une esthétique durable. Ces décors s'inspirent de la force et de la simplicité des minéraux pour offrir une esthétique durable.

Inspirés par la matière brute et les formes de la nature, ces décors expriment une authenticité qui parle à chacun.

0809 Mustang Black

0799 Black Jack

0790 Mustang Grey


0427 Skyline

0898 Porto Nero Slate

0897 Grey Cliffhanger Slate

A dark, almost black, textured surface with a fine, grainy texture.

0159 Akro Black

A dark grey, textured surface with a slightly grainy, concrete-like appearance.

0894 Black Pearl Concrete

A light beige or cream-colored textured surface with a fine, fibrous texture and some darker speckles.

0426 Loft

0026 Prado Alu Grey

0027 Prado Agate Grey

0158 Akro Grey



12 Project: Maison Individuelle Loimer
Linz, Autriche
Planification: Arch. Dipl.-Ing. Gerald Anton Steiner



0982 Mustang Marsh Brown

0981 Mustang Nutmeg

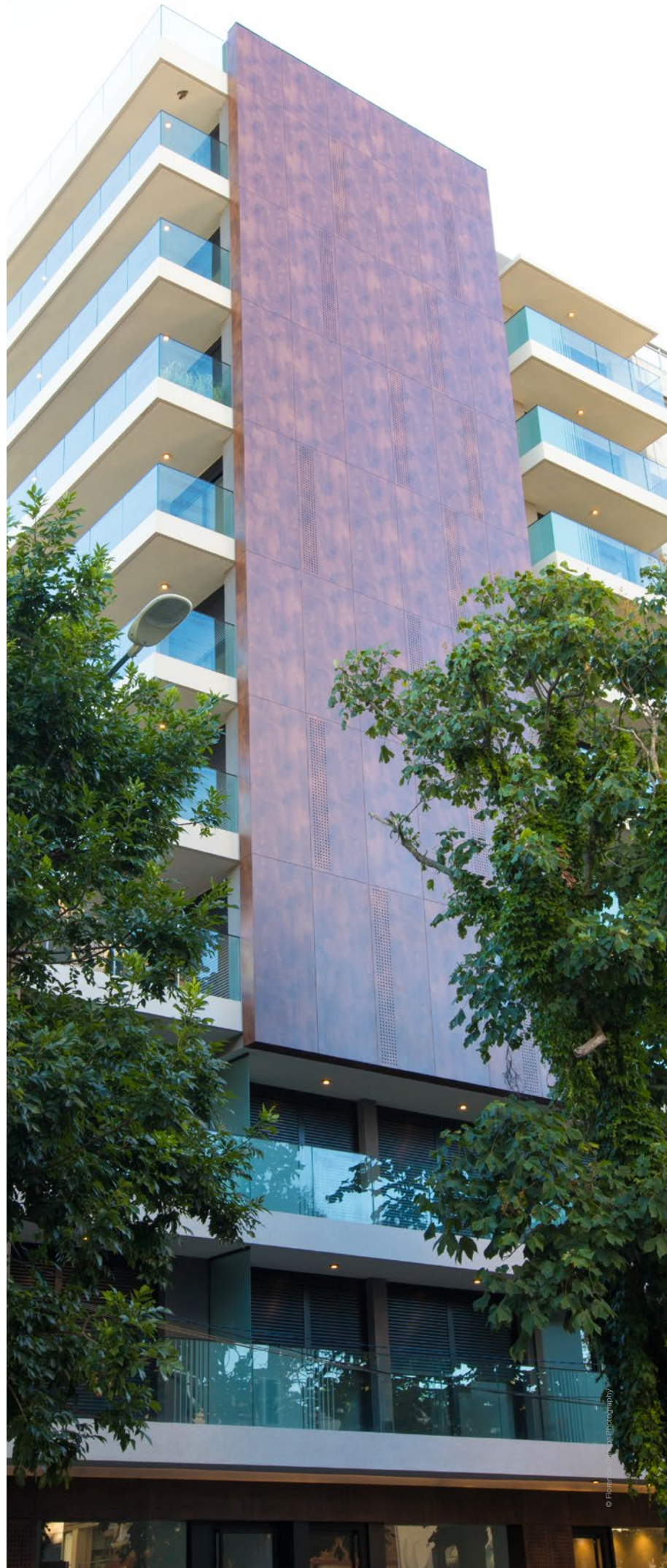
0980 Mustang Cream

0603 Ardens

0983 Black Jack Mocca

0429 Corro

- 13 Proje: Sky Punta Carretas
Uruguay
Planification: Cesio Oliveira Arquitectos



Durabilité

Nous valorisons ce que la nature nous offre.

Forts de nos racines écologiques, nous façonnons un avenir durable et nous engageons en faveur du développement durable dans notre charte d'entreprise.

Nous fabriquons nos produits avec des matières premières naturelles, qui réduisent les effets négatifs sur l'homme et l'environnement tout en évitant le gaspillage. Un objectif qui a été atteint grâce à des investissements durables, à la mise en place de procédés économes en énergie ainsi qu'à des démarches d'amélioration continue.

Notre politique environnementale et énergétique se reflète dans cinq domaines d'action clés du Fundermax Green Deal et fait partie de notre boussole de durabilité pour l'Environnement, le Social et la Gouvernance (ESG).

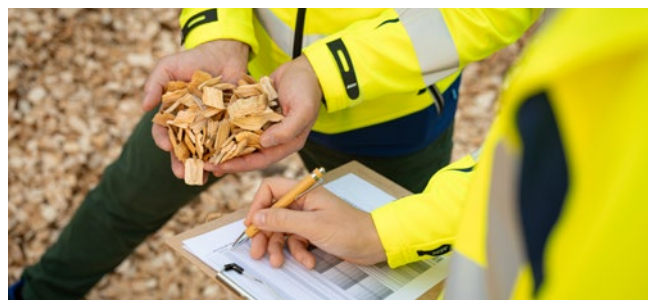
Pour en savoir plus, rendez-vous sur notre page d'accueil Durabilité - Environnement & Énergie sous ce code QR.



Durabilité page



Les cinq axes d'action du
Fundermax Green Deal
en un coup d'oeil :



Responsabilité d'entreprise

Système de gestion intégré certifié selon les normes
ISO 9001 Qualité, 14001 Environnement, 50001
Efficacité énergétique, 45001 Sécurité au travail



Protection climatique efficace

Réduction des émissions de CO2 fossile de 50 %



Production respectueuse de l'environnement

Conservation des ressources
grâce à l'économie circulaire



Produits de la nature

100 % du bois et du papier provenant de forêts gérées
durablement et certifiées



Énergie durable

Utilisation efficace de l'électricité verte et de la chaleur
verte pour la production



Aperçu des décors





0026 Prado Alu Grey



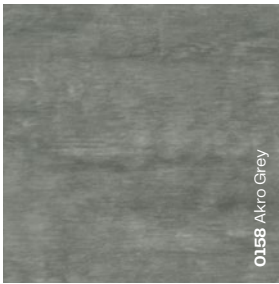
0603 Ardens



0820 Hazel Heritage Oak



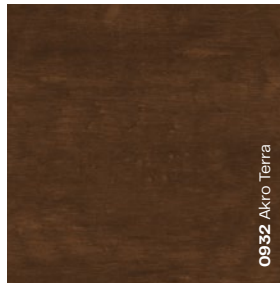
0161 Light Akro



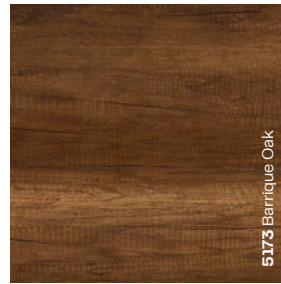
0158 Akro Grey



0429 Corro



0932 Akro Terra



5175 Barrique Oak



0027 Prado Agate Grey



0983 Black Jack Mocca



0824 Brown Bistro Oak



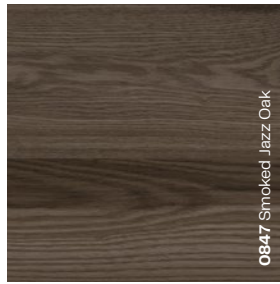
0870 Dark Honey Marvel Walnut



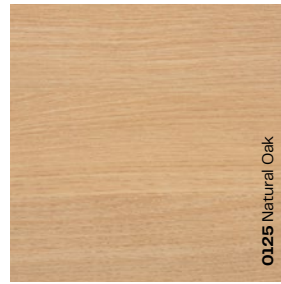
0426 Loft



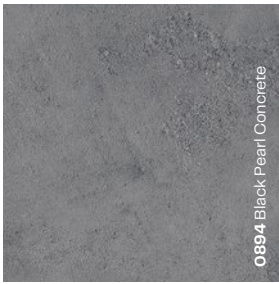
0980 Mustang Cream



0847 Smoked Jazz Oak



0125 Natural Oak



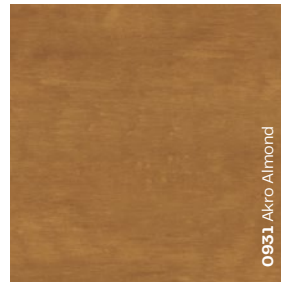
0894 Black Pearl Concrete



0981 Mustang Nutmeg



0869 Smoked Marvel Walnut



0931 Akro Almond



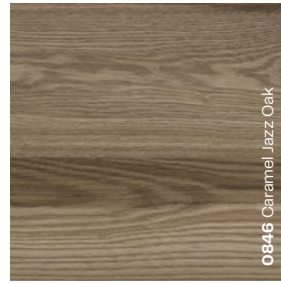
0159 Akro Black



0982 Mustang Marsh Brown



5172 Marshland Oak



0846 Caramel Jazz Oak





Fundermax Deutschland GmbH

Mundenheimer Weg 2
D-67117 Limburghof
infoGermany@fundermax.biz
www.fundermax.com

Fundermax France S.a.r.l.

29 Rue Maurice Flandin
F-69003 Lyon
accueil@fundermax.biz
www.fundermax.com

Fundermax India Pvt. Ltd.

Sy. No. 7, Honnenahalli, Doddballapur Road,
IND-Yelahanka Hobli, Bangalore - 560064
officeindia@fundermax.biz
www.fundermax.in

Fundermax Italia s.r.l.

Viale Venezia 22
I-33052 Cervignano del Friuli
infoitaly@fundermax.biz
www.fundermax.com

Fundermax North America, Inc.

9800 Twin Lakes Parkway, Suite B,
US-Charlotte, North Carolina 28269
contactfna@fundermax.biz
www.fundermax.us

Fundermax Polska Sp. z o.o.

ul. Rybitwy 12
PL-30 722 Kraków
T: +48 (0)12 65 34 528
infopoland@fundermax.biz

Fundermax Swiss AG

Industriestrasse 38
CH-5314 Kleindöttingen
T: +41 (0)56 268 83 11
infoswiss@fundermax.biz
www.fundermax.com

Fundermax GmbH

Klagenfurter Straße 87-89, A-9300 St. Veit/Glan

T: +43 (0)5 9494-0, F: +43 (0)5 9494-4200

office@fundermax.at

www.fundermax.com

Imprint:

Fundermax GmbH, 9300 St. Veit/Glan, Austria
Producer: Print Alliance HAV Produktions GmbH, 2540 Bad Vöslau, Austria