

Clips Knauf SAGA

Éléments pour LED et rails à rideaux

Éléments modernes pour les exigences élevées en matière d'aménagement créatif des espaces

Description du produit

Avec les éléments innovants à clips Knauf SAGA pour LED et/ou rails à rideaux, nous fixons de nouvelles tendances dans la construction à sec! À la fois éclairage et rail à rideaux, à combiner selon vos désirs, de quoi laisser libre cours à votre créativité et au design facile à réaliser.

Propriétés et plus-value

- bande de protection posée en usine
- pas de salissure possible des LED ou du rail à rideaux
- jointures bout à bout des rails à rideaux sans glisseurs
- montage à fleur
- LED ou rail à rideaux utilisable individuellement
- montage rapide et rationnel
- composants-système harmonisés
- des surfaces Q3 ou Q4 peuvent être appliquées

Montage

Les informations relatives au montage figurent en page 4.

Domaines d'utilisation

- bâtiments administratifs
- bureaux en espace ouvert
- écoles
- auditoriums/hautes écoles
- jardins d'enfants
- halls d'hôtels
- cantines
- salles de réunions
- hôpitaux
- cabinets médicaux
- espaces privés

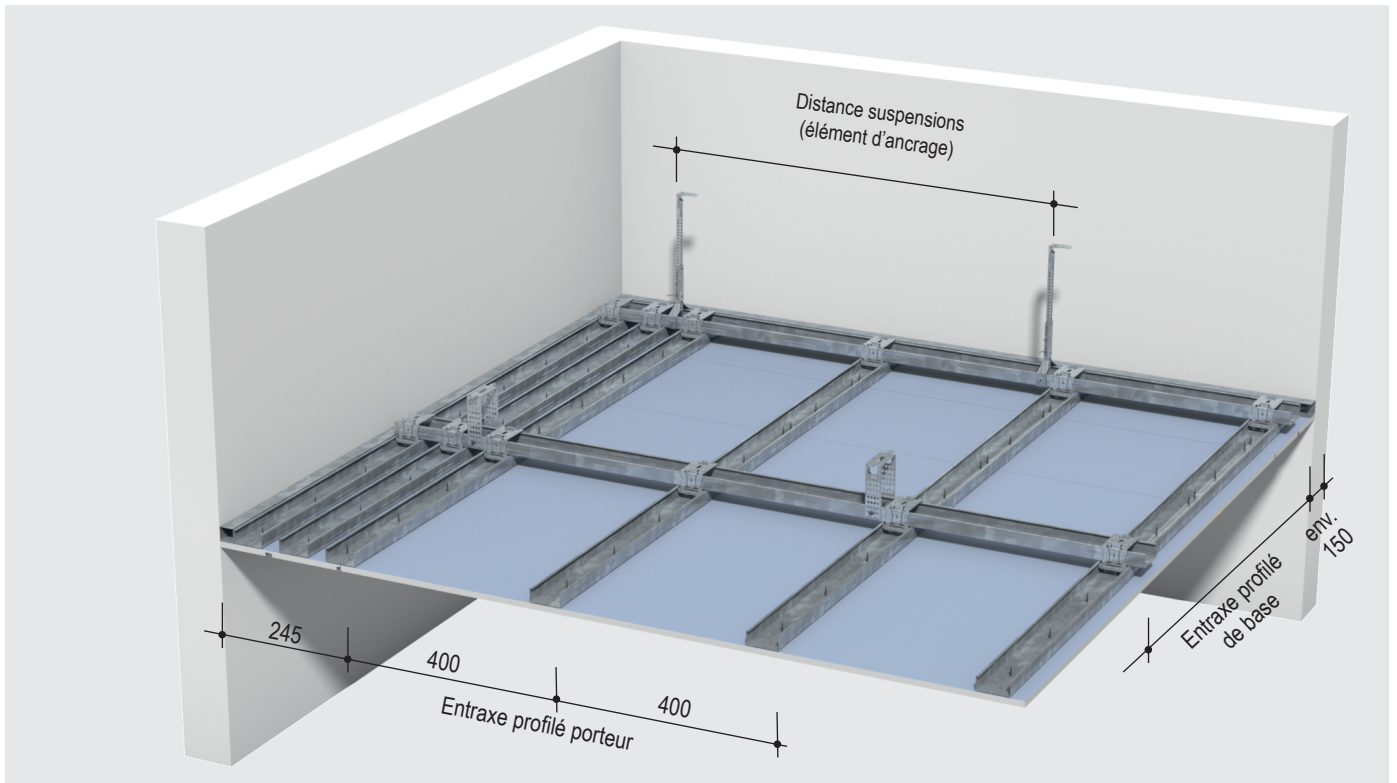
Vue d'ensemble des produits

Élément profilé de base avec plaque de construction type A 12.5 mm à 1 glissière – pour rail à rideaux ou systèmes d'éclairage à LED, y.c. bande de protection									
Illustration	Longueur x Largeur mm	Épaisseur mm	Poids env. kg/m	Poids VE	Unité d'emballage (UE)	S	U	Code rabais	N° article
	Élément profilé de base à 1 glissière – type CHVG1, exécution des chants: SK								
	2000 x 245	12.5	2.50		20.0 m (10 pc./paq)	■		ALB	619544
Élément profilé de base avec plaque de construction type A 12.5 mm à 2 glissières – pour rail à rideaux ou systèmes d'éclairage à LED, y.c. bande de protection									
Illustration	Longueur x Largeur mm	Épaisseur mm	Poids env. kg/m	Poids UE	Unité d'emballage (UE)	S	U	Code rabais	N° article
	Élément profilé de base à 2 glissières – type CHVG2, exécution des chants: SK								
	2000 x 245	12.5	2.50		20.0 m (10 pc./paq)	■		ALB	619563
Élément d'angle à 1 glissière avec profilé de base – pour rail à rideaux ou systèmes d'éclairage à LED, y.c. bande de protection									
Illustration	Longueur x Largeur mm	Épaisseur mm	Poids	Poids UE kg	Unité d'emballage (UE)	S	U	Code rabais	N° article
	Élément d'angle à 1 glissière avec profilé de base – type CHVE1, exécution des chants: SK								
	350 x 350	12.5		2.00	1 pièce	■		ALB	619569
Élément d'angle à 2 glissières avec profilé de base – pour rail à rideaux ou systèmes d'éclairage à LED, y.c. bande de protection									
Illustration	Longueur x Largeur mm	Épaisseur mm	Poids	Poids UE kg	Unité d'emballage (UE)	S	U	Code rabais	N° article
	Élément d'angle à 2 glissières avec profilé de base – type CHVE2, exécution des chants: SK								
	350 x 350	12.5		2.00	1 pièce	■		ALB	619570
Élément profilé de base en aluminium – pour la pose sur rail à rideaux ou systèmes d'éclairage à LED, y.c. bande de protection									
Illustration	Longueur mm	Épaisseur mm	Poids kg/m		Unité d'emballage (UE)	S	U	Code rabais	N° article
	Élément profilé de base en aluminium de 13 mm – type CHVGP								
	2000	13	0.50		20.0 m (10 pc./paq)	■		ALB	619606
	2000	16	0.60		20.0 m (10 pc./paq)	■		ALB	708798
Inserts pour profilés de base									
Illustration	Longueur mm	Épaisseur	Poids kg/m		Unité d'emballage (UE)	S	U	Code rabais	N° article
	Rail à rideaux pour profilé de base – type CHVS, PVC								
	2500		0.20		25.0 m (10 pc./paq)	■		ALB	619581
	Cache-LED pour profilé de base – type CHLE								
	2500		0.20		25.0 m (10 pc./paq)	■		ALB	619583
Pince coupante pour canal à câbles									
Illustration	Exécution		Poids kg/paq.		Unité d'emballage (UE)	S	U	Code rabais	N° article
	Glisseur à rideaux pour rail à rideaux								
	Typ CHVS		0.05		50 pc./paq	■		ASA	619598
Pince coupante pour canal à câbles									
Illustration	Exécution		Poids kg/paq		Unité d'emballage (UE)	S	U	Code rabais	N° article
	Pince coupante pour canal à câbles – pour couper les profilés des rubans LED et les profilés des rails à rideaux								
	utilisable gauche et droite longueur de coupe: 75 mm		1.00		1 pièce	■		ASA	627407

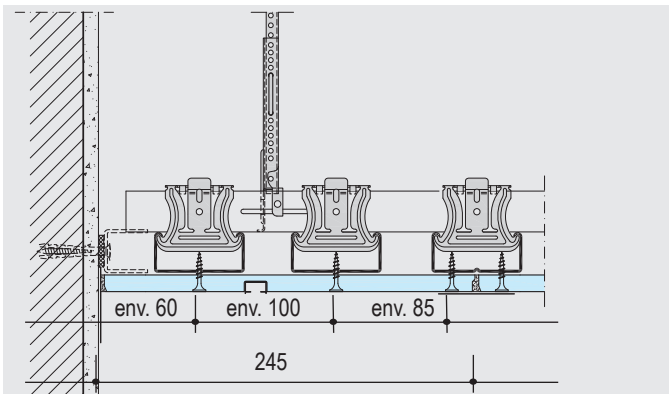
Non compris dans le programme de livraison: bandes de LED et transformateur usuels dans le commerce pour éclairage indirect de max. 14 Watt/m. (coefficient de dilatation de l'aluminium = 1.2)

Distances de la sous-construction / fixation à vis

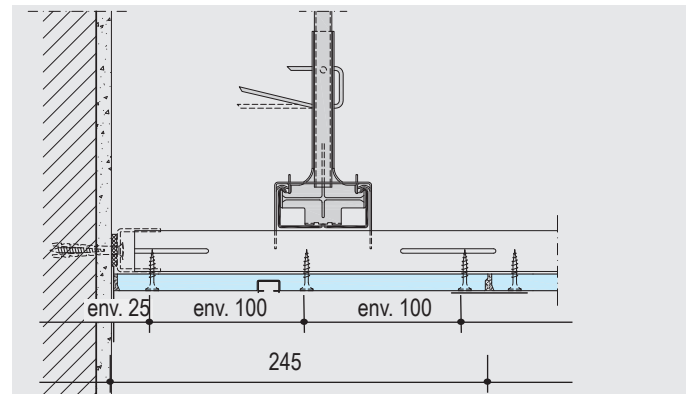
Croquis schématiques | dimensions en mm



Coupe D-D



Coupe A-A



Instructions de montage pour les éléments profilés de base dans des constructions de plafond dépourvues d'exigences physiques

Types CHVG1 / CHVG2 / CHVE1 / CHVE2

Sous-construction

Sous-construction résistante à la pression, à réaliser selon les directives du fabricant du système et selon les fiches techniques de la société Knauf AG.

Distance des profilés de base: 400 mm

En cas de pose transversale par rapport au profilé de base: 3x profilé de plafond CD par largeur d'élément de base (245 mm).

Assemblage à vis des éléments de base

Pour rideaux jusqu'à 20 kg/m¹: vissage dans la sous-construction au moyen de trois vis rapides Knauf TN 3.5 mm x 25 mm par largeur d'élément et profilé CD.

Pose d'éléments de base supplémentaires

Des éléments de base supplémentaires peuvent être ajoutés.

Distance/joint entre les éléments de base: 3-5 mm

Pour l'alignement des éléments de base (enfilade), il s'agit de clipser, en qualité d'aide au montage, un petit morceau de rail à rideaux entre les deux éléments de base. Après fixation (variante A ou variante B), retirer le morceau de rail à rideaux.

Éléments d'angle

Les éléments d'angle se posent dans la zone des angles et se vissent à la sous-construction. Dans la zone de jointure, à la jonction avec des éléments droits, il faut toujours renforcer la jointure au moyen de profilés.

Enduisage entre les éléments de base

Remplir de Knauf Uniflott la jointure entre les divers éléments de base, et enduire au niveau de qualité 2.

Enduits de finition / couches de finition

Divers enduits de finition / couches de finition peuvent être appliqués; de préférence, des surfaces lisses des niveaux de qualité Q3 ou Q4.

Retirer la bande de protection après application de l'enduit de finition / de la couche de finition. De cette façon, on évite que le rail de base subisse des salissures.

Clipsage des rails à rideaux / des profilés / du profilé du ruban LED

Clipser le profilé du rail à rideaux, resp. le profilé du ruban LED.

Les jointures des rails à rideaux doivent être décalées d'env. ½ par rapport à l'élément de base.

La coupe ou les découpes dans les rails à rideaux ou les profilés des rubans LED s'effectuent aisément, au moyen de la pince coupante ou de l'outil de découpe.

Montage au plafond



Création de la sous-structure selon les fiches techniques et l'esquisse/les coupes de la société Knauf AG..



Montage élément profilé de base, distance par rapport au mur 5-8 mm. Raccord au mur au moyen de Trennfix 65.



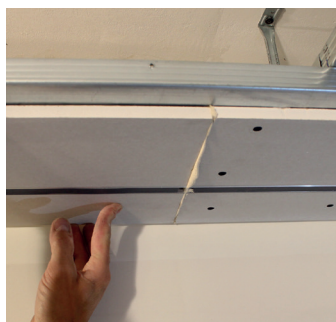
Assemblage à vis des éléments de base à la sous-structure, à l'image des coupes D-D ou A-A.



3 vis par largeur d'élément, voir aussi coupe D-D ou A-A.



Avant de procéder au montage de nouveaux éléments profilés de base dans la zone de jointure, appliquer Knauf Uniflott.



Disposer de nouveaux éléments profilés de base sur la sous-structure.

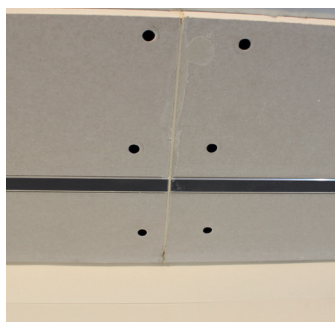


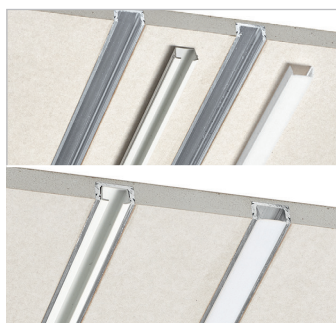
Illustration zone de joint: enduire le joint de la zone de jointure des éléments profilés de base avec Knauf Uniflott. Recommandation: pour une sécurité supplémentaire, intégrer par jointoyage la bande couvre-joint en papier Kurt! Sélection du rail à rideaux, encliquetage du rail à rideaux dans le profilé de base Sélection LED*, encliquetage du profilé ruban LED* dans l'élément profilé de base Ruban lumineux LED*: non compris dans la livraison, achat par ex. chez Asvito Suisse AG ou dans le commerce spécialisé.



Enduit de surface/enduit de finition: l'application d'un glacis de surfacage constitué par ex. de Knauf Finissimo Universal en qualité de surface Q3 ou Q4 est tout à fait possible.

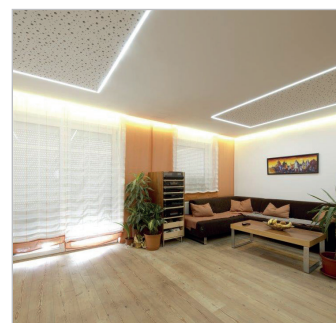


Après achèvement de la surface finale, retirer la bande de protection.



Sélection du profilé.

Attention: décalage des jointures des profilés des rubans LED par rapport à l'élément profilé de base. Pas de raccord «joint sur joint»!.



Instructions de montage pour les éléments profilés de base en aluminium de 13 mm dans des constructions de plafond dépourvues d'exigences physiques

Type CHVGP

Sous-construction

Sous-construction résistante à la pression, à réaliser selon les directives du fabricant du système et selon les fiches techniques de la société Knauf AG.

Distance des profilés de base: 400 mm

Assemblage à vis des éléments de base

Pour rideaux jusqu'à 30 kg/m¹: vissage au moyen de vis rapides Knauf TN 3.5 mm x 25 mm, à travers le parement, des deux côtés, dans le profilé de base en aluminium. Distance des vis au max. 170 mm.

Pose d'éléments de base supplémentaires

Ajouter des éléments supplémentaires. Pour l'alignement des éléments de base en aluminium (enfilade), il s'agit de clipser, en qualité d'aide au montage, un petit morceau de rail à rideaux entre les deux éléments de base.

Enduisage entre les éléments de base

Enduire de Knauf Uniflott la jointure entre les parements (3-5 mm), niveau de qualité 2.

Enduits de finition / couches de finition

Divers enduits de finition / couches de finition peuvent être appliqués; de préférence, des surfaces lisses des niveaux de qualité Q3 ou Q4.

Retirer la bande de protection après application de l'enduit de finition / de la couche de finition. De cette façon, on évite que le rail de base subisse des salissures.

Clipsage des rails à rideaux / des profilés / du profilé du ruban LED

Clipser le profilé du rail à rideaux, resp. le profilé du ruban LED.

Les jointures des rails à rideaux doivent être décalées d'env. ½ par rapport à l'élément de base.

La coupe ou les découpes dans les rails à rideaux ou les profilés des rubans LED s'effectuent aisément, au moyen de la pince coupante ou de l'outil de découpe.

Montage au plafond / au centre du plafond



Création de la sous-structure, selon fiches techniques et esquisse/coupes de Knauf AG.



Exemple: montage au centre du plafond, fixation également possible dans la cloison.

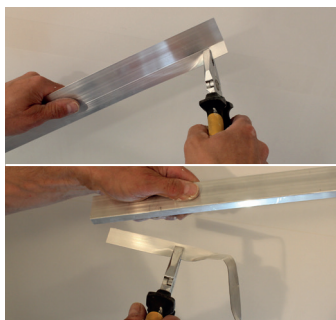


Fixation à la sous-structure au moyen de rivets.



Parement de la surface du plafond, par ex. avec des plaques de construction Knauf de 12.5 mm.

Montage au plafond / directement à la cloison



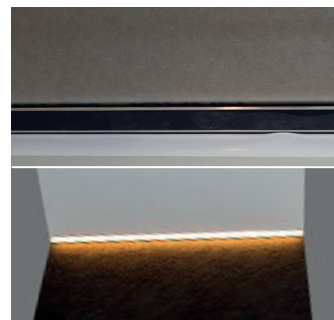
Détacher le profilé de base en aluminium, d'un côté, près du point destiné à la rupture.



Montage d'un côté, fixation au moyen de rivets à la sous-structure.



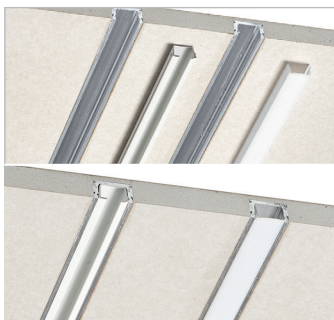
Montage d'un côté à la cloison, fixation au moyen de rivets à la sous-structure.



Parement de la surface du plafond avec, par ex., des plaques de construction Knauf de 12.5 mm.



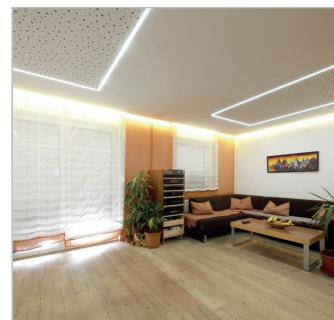
Après achèvement de la surface finale, retirer la bande de protection.



Sélection du profilé.

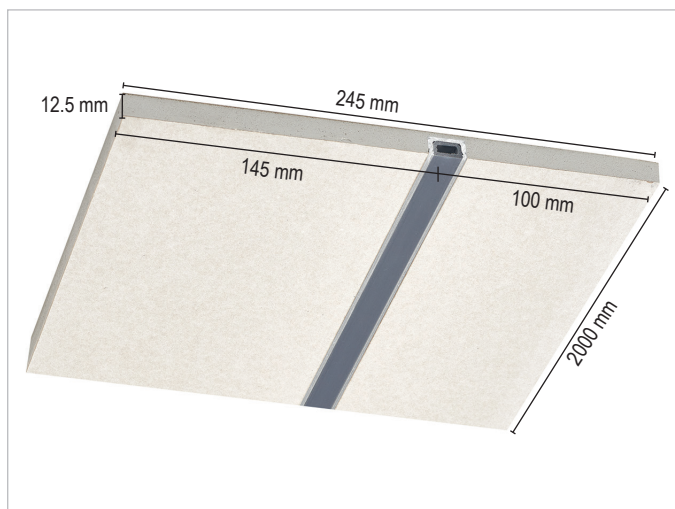
Sélection du rail à rideaux, encliquetage du rail à rideaux dans le profilé de base Sélection LED*, encliquetage du profilé ruban LED* dans l'élément profilé de base Ruban lumineux LED*: non compris dans la livraison, achat par ex. chez Asvito Suisse AG ou dans le commerce spécialisé.

Attention: décalage des jointures des profilés des rubans LED par rapport à l'élément profilé de base. Pas de raccord «joint sur joint».

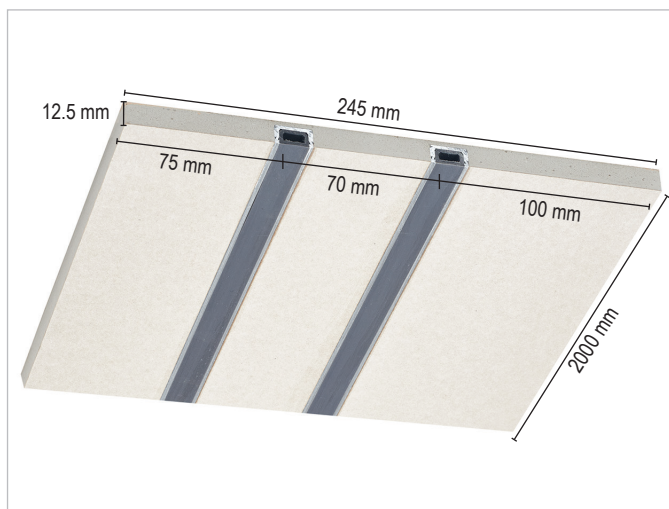


Détails

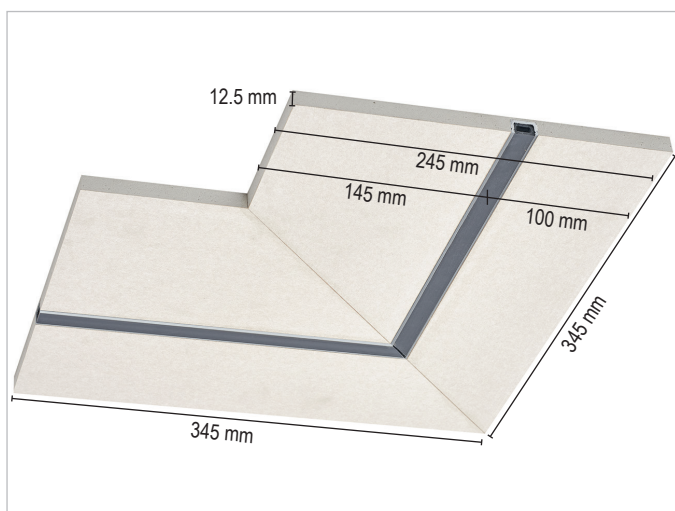
CHVG1



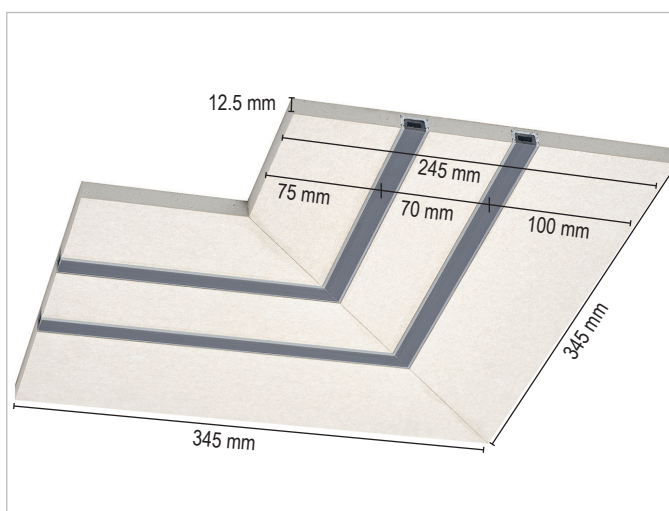
CHVG2



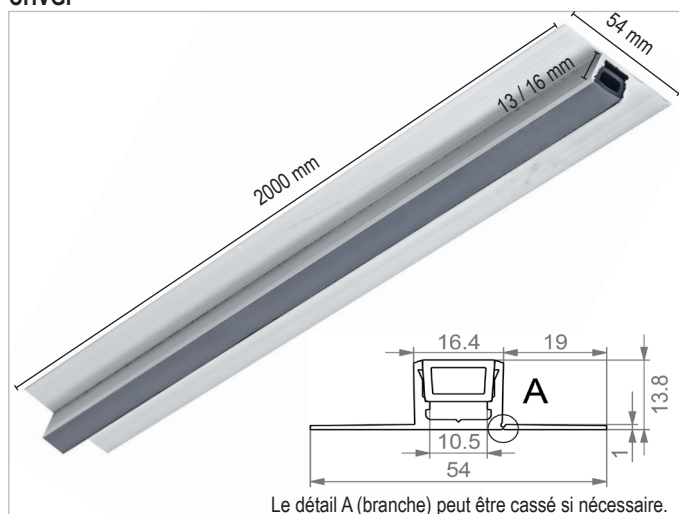
CHVGE1



CHVGE2



CHVGP



Profils



► Tél.: +41 58 775 88 00

► www.knauf.ch

► info@knauf.ch

Les caractéristiques des systèmes Knauf relatives à la construction, la statique et la physique du bâtiment ne sont applicables qu'avec l'utilisation exclusive de composants originaux Knauf ou de produits préconisés par Knauf.

Knauf AG, Kägenstrasse 17, 4153 Reinach BL, Tél.: +41 58 775 88 00, Fax: +41 58 775 88 01

Sous réserve de modifications techniques. Seule s'applique la dernière édition en date. Notre garantie s'applique à la qualité intrinsèque de nos produits. Seule l'utilisation exclusive de composants de systèmes Knauf ou de produits expressément recommandés par Knauf permet de garantir les propriétés constructives, statiques et physiques des systèmes Knauf. Les données relatives à la consommation des produits, aux quantités et à la réalisation, sont des valeurs empiriques, qui, lorsque les conditions diffèrent, ne peuvent être reprises telles quelles. Tous droits réservés. Les modifications, réimpressions, reproductions photomécaniques ou électroniques, même partielles, nécessitent l'autorisation expresse de la Knauf SA, Kägenstrasse 17, 4153 Reinach BL.