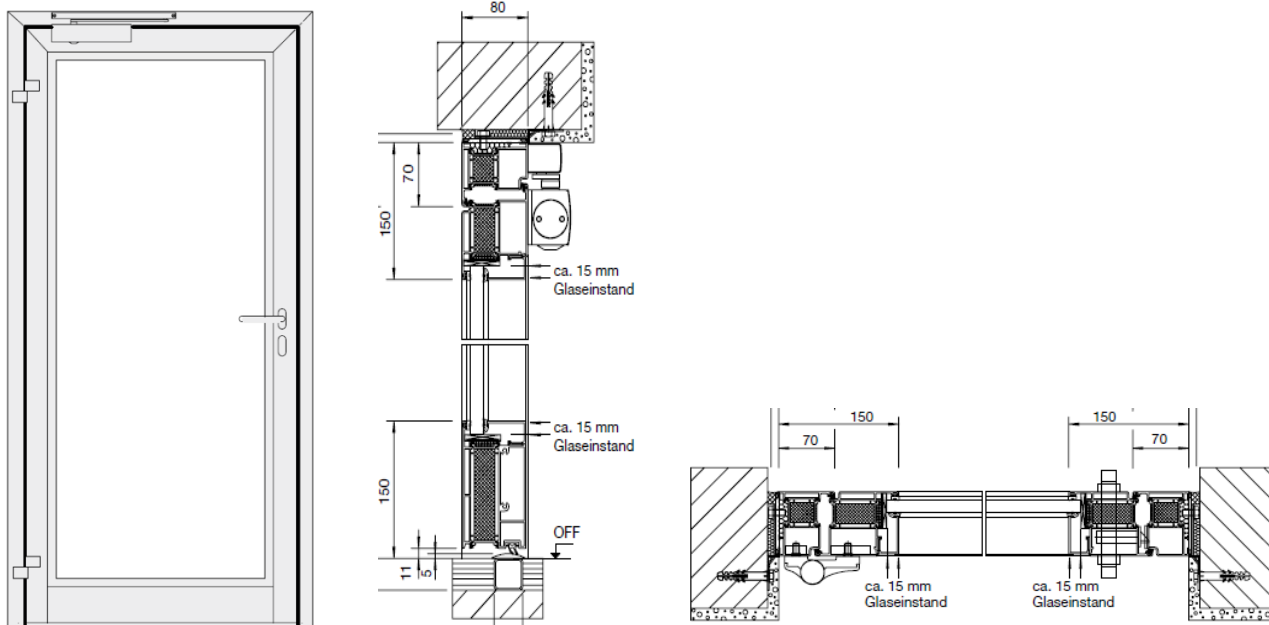


# Datenblatt HE 311 Alu-Feuerschutztüre



## PRODUKTBESCHREIBUNG

<b>Maximal Grösse:</b>	1500 x 3700 mm (RAM) 1 Flg. mit STL / OBL siehe Zeichnungen	<b>Schloss:</b>	BKS Serie 13 BKS Serie 18 BKS Serie 19 Dorma SVP xxxx GU Secury Mehrfachverriegelung eff Motorschlösser
<b>Öffnungsrichtung:</b>	nach innen & nach aussen öffnend	<b>Einsatzort:</b>	Abschluss Treppenhaus zu Büro Korridor, Keller, AEH
<b>Farbe:</b>	RAL 9016 Standard, RAL nach Wahl		
<b>Rahmen:</b>	Bautiefe 80 mm, Alu, Polyamid, Alu		
<b>Türblatt:</b>	80 mm, Aluminium		
<b>Schwelle:</b>	Lippendichtung		
<b>Gläser:</b>	F30 Verglasung oder Alupaneel		
<b>Bänder:</b>	Standard Hahn 4, optional Rollenband		

## OPTIONEN & LEISTUNGSEIGENSCHAFTEN

Symbol	Kategorie	Norm	Wert / Klasse
	Differenzklimaverhalten	EN 12219	-
	Schlagregendichtheit	EN 12208	-
	Luftdurchlässigkeit	EN 12207	1
	Bedienungskräfte	EN 12217	-
	Widerstandsfähigkeit	EN 12210	-
	Brandschutzklasse	EN 1634-1	EI 30
	Wärmedurchgang ( $U_d$ [W/m <sup>2</sup> K])	ENv 13351-1	-
	Einbruchsicherung	EN 1627	RC 2 erhältlich
	Schalldämmung	EN 20140	31 dB
	Dauerfunktion	EN 14351	6