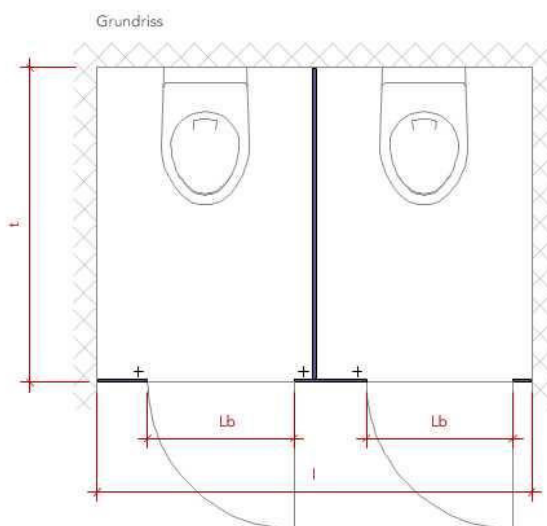
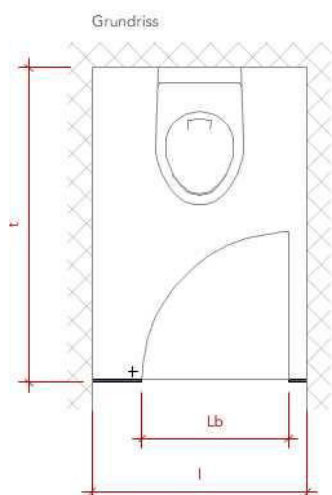
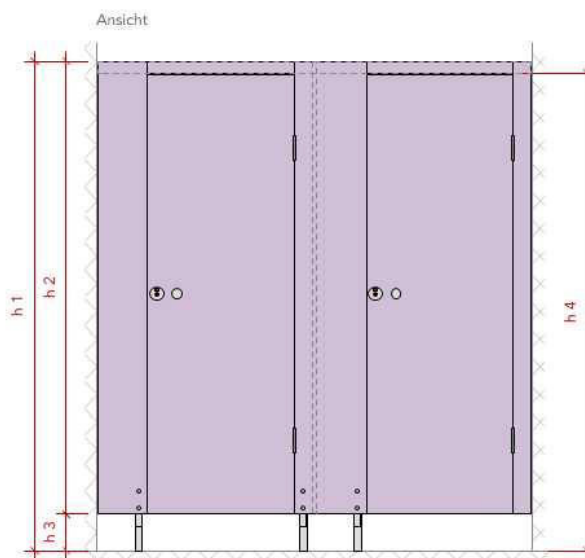
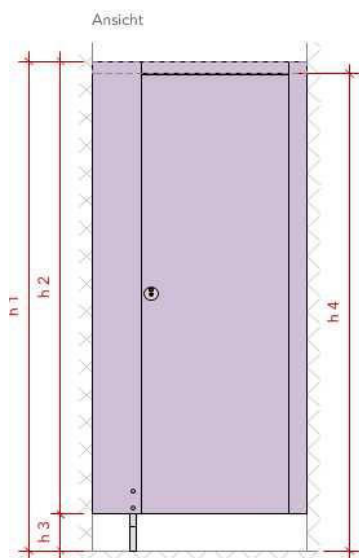


Grund- und Aufrissvarianten WC-Anlagen

1. WC-Anlage zwischen zwei Wänden. Anlage mit einer oder mehreren Kabinen mit ein- oder auswärts öffnenden Türen möglich.

Bei einer Kabinentiefe von weniger als 1250 mm empfehlen wir auswärts öffnende Türen. Auswärts öffnende Türen können auch aus Gründen der Sicherheit gewünscht werden.



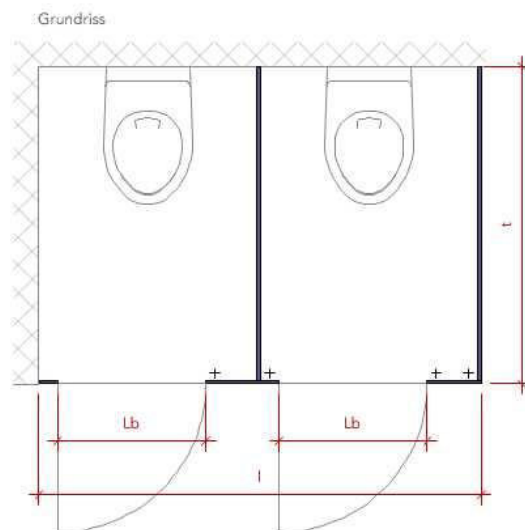
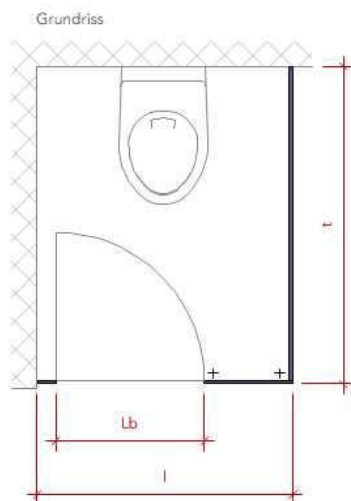
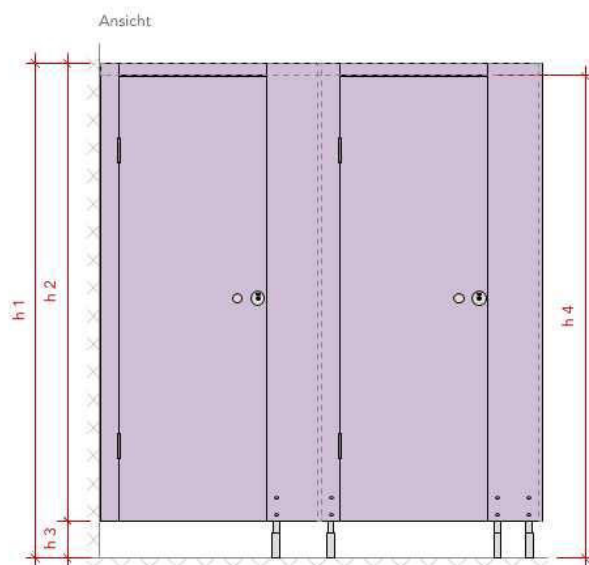
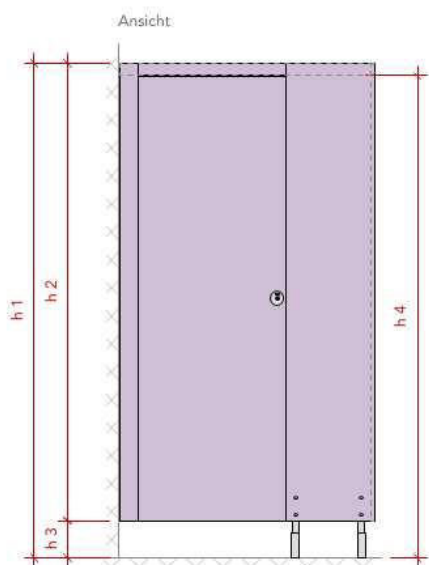
h 1 = Oberkant Trennwand (2000 mm*)
h 2 = Trennwandhöhe (1850 mm*)
h 3 = Bodenfreiheit (150 mm*)
h 4 = Durchgangshöhe (1950 mm*)

l = Frontlänge
t = Kabinentiefe
Lb = Türbreite / Lichte Breite (600 mm*)

*Standardmasse; auf Wunsch andere Masse möglich

2. WC-Anlage in einer Ecke des Raumes, einseitig an eine Wand anschliessend. Anlage mit einer oder mehreren Kabinen mit ein- oder auswärts öffnenden Türen möglich.

Bei einer Kabinentiefe von weniger als 1250 mm empfehlen wir auswärts öffnende Türen. Auswärts öffnende Türen können auch aus Gründen der Sicherheit gewünscht werden.



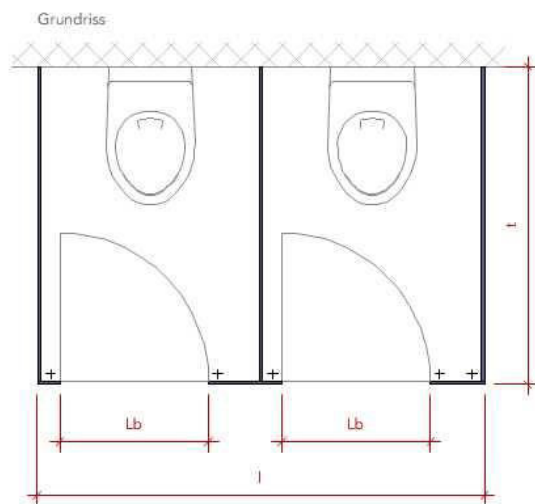
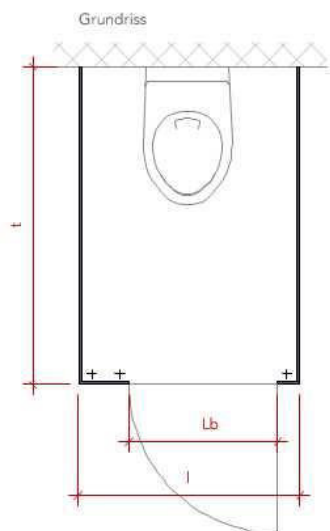
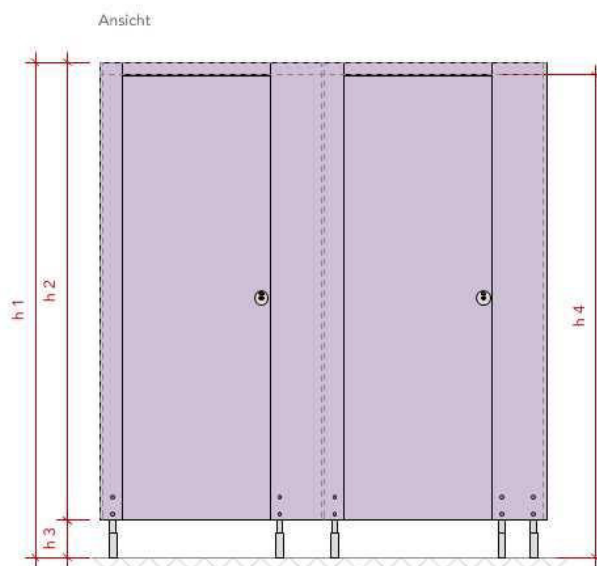
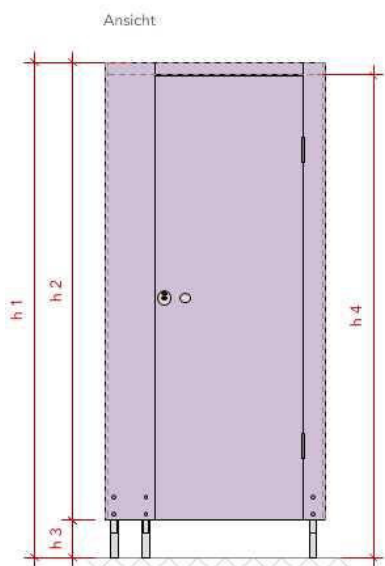
h 1 = Oberkant Trennwand (2000 mm*)
h 2 = Trennwandhöhe (1850 mm*)
h 3 = Bodenfreiheit (150 mm*)
h 4 = Durchgangshöhe (1950 mm*)

l = Frontlänge
t = Kabinentiefe
Lb = Türbreite / Lichte Breite (600 mm*)

*Standardmasse; auf Wunsch andere Masse möglich

3. WC-Anlage an einer Längswand, ohne seitliche Wandanschlüsse. Anlage mit einer oder mehreren Kabinen mit ein- oder auswärts öffnenden Türen möglich.

Bei einer Kabinentiefe von weniger als 1250 mm empfehlen wir auswärts öffnende Türen. Auswärts öffnende Türen können auch aus Gründen der Sicherheit gewünscht werden.



h 1 = Oberkant Trennwand (2000 mm*)
h 2 = Trennwandhöhe (1850 mm*)
h 3 = Bodenfreiheit (150 mm*)
h 4 = Durchgangshöhe (1950 mm*)

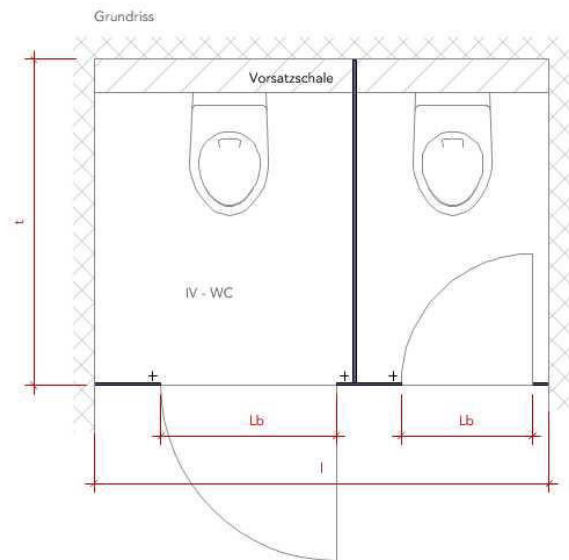
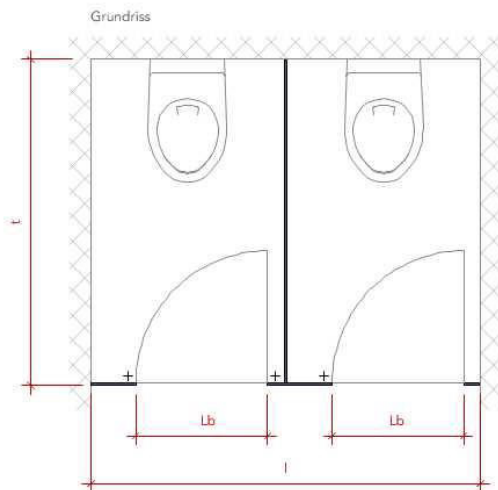
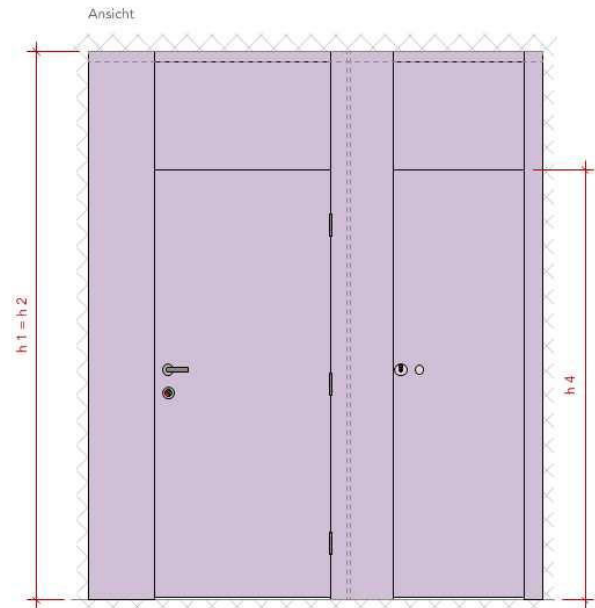
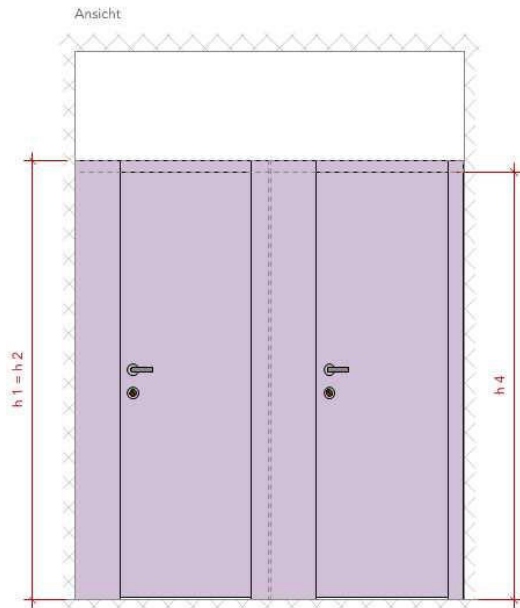
l = Frontlänge
t = Kabinentiefe
Lb = Türbreite / Lichte Breite (600 mm*)

*Standardmasse; auf Wunsch andere Masse möglich

4. WC-Anlagen können auf Wunsch bis zum Boden und bis unter die Decke gezogen werden.

Ohne Bodenfreiheit, Oberkant 2000 mm

Ohne Bodenfreiheit, raumhoch

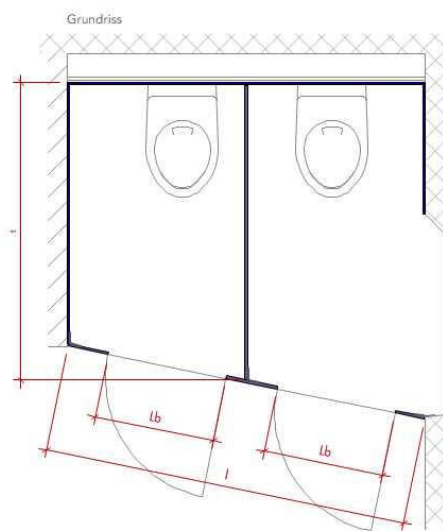
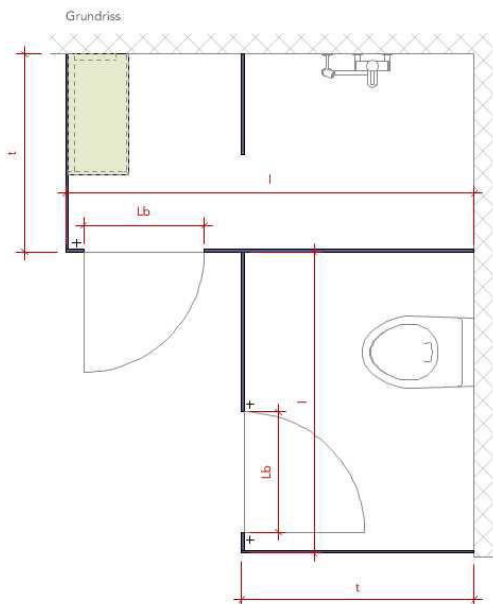
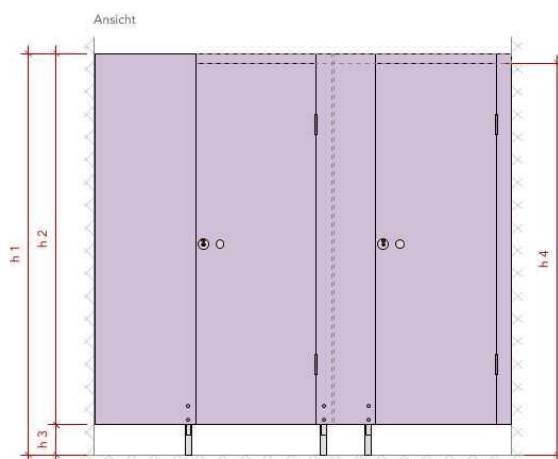
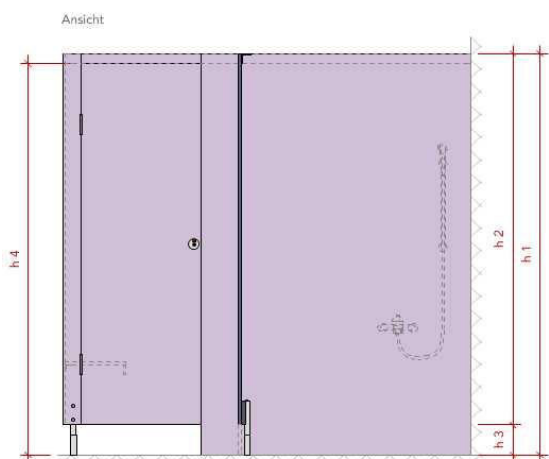


h 1 = Oberkant Trennwand
h 2 = Trennwandhöhe
h 3 = Bodenfreiheit
h 4 = Durchgangshöhe

l = Frontlänge
t = Kabinentiefe
Lb = Türbreite / Lichte Breite

5. Kombinationen und Sonderformen – wie unten abgebildet – werden auf Wunsch gerne angefertigt.

Bei einer Kabinentiefe von weniger als 1250 mm empfehlen wir auswärts öffnende Türen. Auswärts öffnende Türen können auch aus Gründen der Sicherheit gewünscht werden.



h 1 = Oberkant Trennwand (2000 mm*)
h 2 = Trennwandhöhe (1850 mm*)
h 3 = Bodenfreiheit (150 mm*)
h 4 = Durchgangshöhe (1950 mm*)

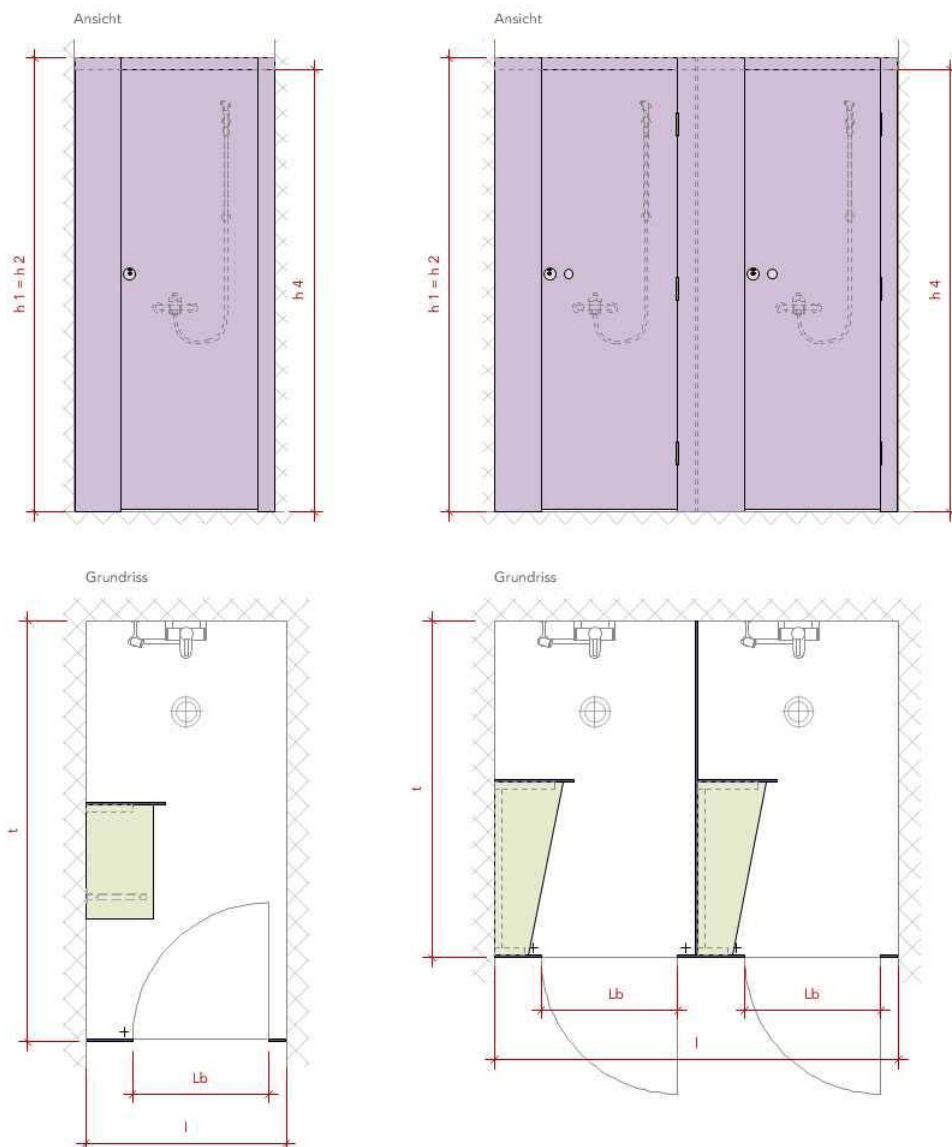
l = Frontlänge
t = Kabinentiefe
Lb = Türbreite / Lichte Breite (600 mm*)

*Standardmasse; auf Wunsch andere Masse möglich

Grund- und Aufrissvarianten Dusch-Anlagen

1. Dusch-Anlage zwischen zwei Wänden. Anlage mit einer oder mehreren Kabinen mit ein- oder auswärts öffnenden Türen möglich. Je nach Situation empfehlen wir, die Fronten und Trennwände bis zum Boden laufen zu lassen, um das Auslaufen von Wasser in den angrenzenden Raum zu verhindern. Mögliche Ausstattung: Spritzschutzwand und Sitzbank. Weitere Grundrisse siehe WC-Kabinen.

Bei einer Kabinentiefe von weniger als 1250 mm empfehlen wir auswärts öffnende Türen. Auswärts öffnende Türen können auch aus Gründen der Sicherheit gewünscht werden.

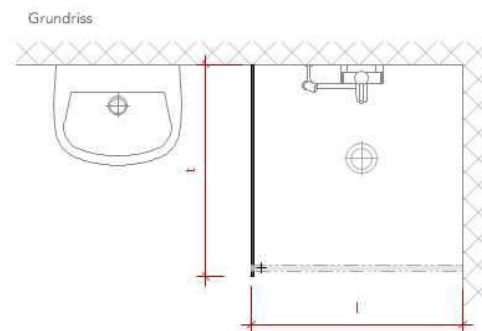
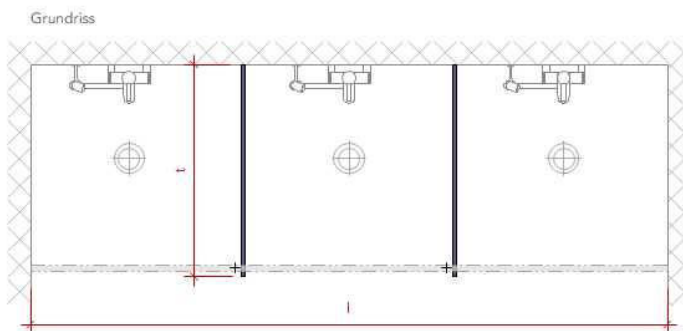
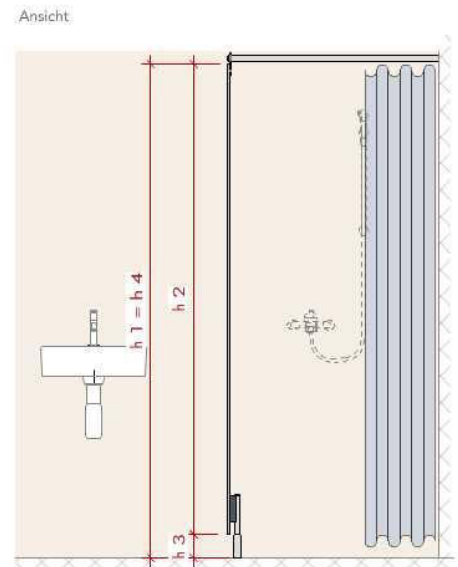
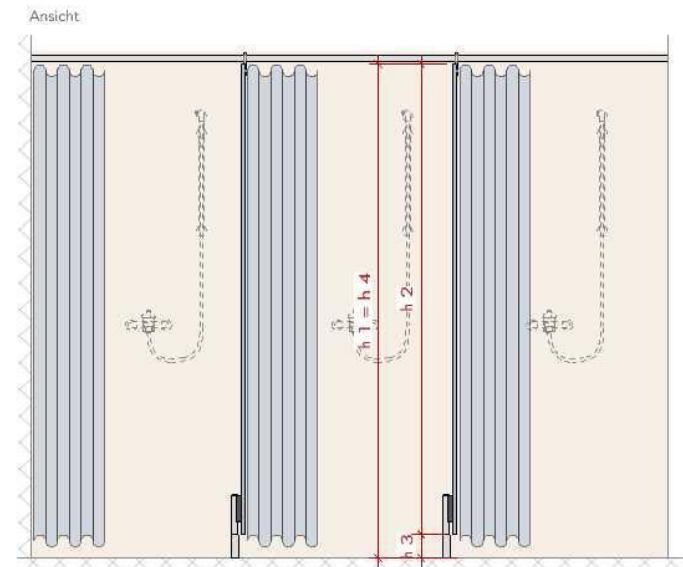


h 1 = Oberkant Trennwand (2000 mm*)
h 2 = Trennwandhöhe (1850 mm*)
h 3 = Bodenfreiheit (150 mm*)
h 4 = Durchgangshöhe (1950 mm*)

l = Frontlänge
t = Kabinentiefe
Lb = Türbreite / Lichte Breite (600 mm*)

*Standardmasse; auf Wunsch andere Masse möglich

2. Dusch-Anlage ohne Front, jedoch mit Trennwänden und Duschvorhängen.



h 1 = Oberkant Trennwand (2000 mm*)
h 2 = Trennwandhöhe (1850 mm*)
h 3 = Bodenfreiheit (150 mm*)
h 4 = Durchgangshöhe (1950 mm*)

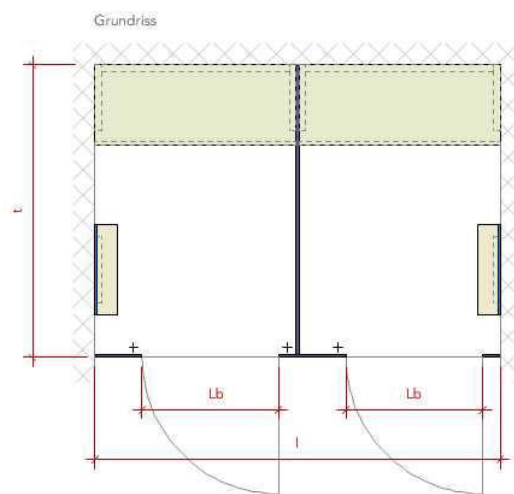
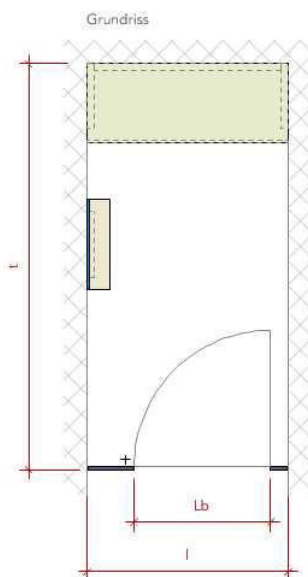
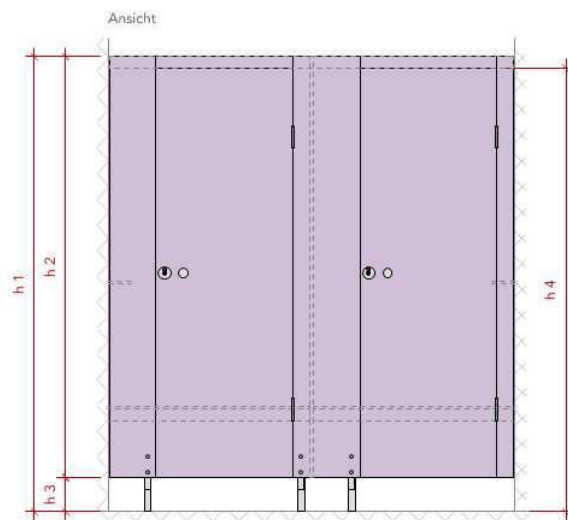
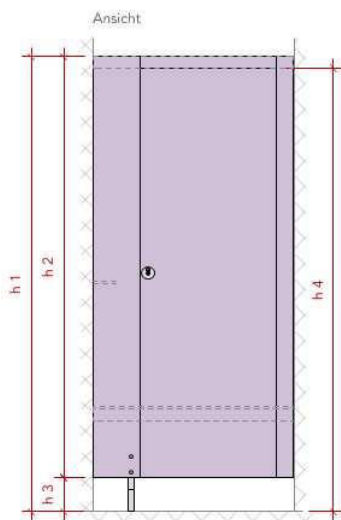
l = Frontlänge
t = Kabinentiefe
Lb = Türbreite / Lichte Breite (600 mm*)

*Standardmasse; auf Wunsch andere Masse möglich

Grund- und Aufrissvarianten Umkleidekabinen

1. Umkleidekabine zwischen zwei Wänden. Anlage mit einer oder mehreren Kabinen mit ein- oder auswärts öffnenden Türen möglich. Mögliche Ausstattung: Sitzbank, Spiegel und Ablage. Weitere Grundrisse siehe WC-Kabinen.

Bei einer Kabinentiefe von weniger als 1250 mm empfehlen wir auswärts öffnende Türen. Auswärts öffnende Türen können auch aus Gründen der Sicherheit gewünscht werden.



h 1 = Oberkant Trennwand (2000 mm*)
h 2 = Trennwandhöhe (1850 mm*)
h 3 = Bodenfreiheit (150 mm*)
h 4 = Durchgangshöhe (1950 mm*)

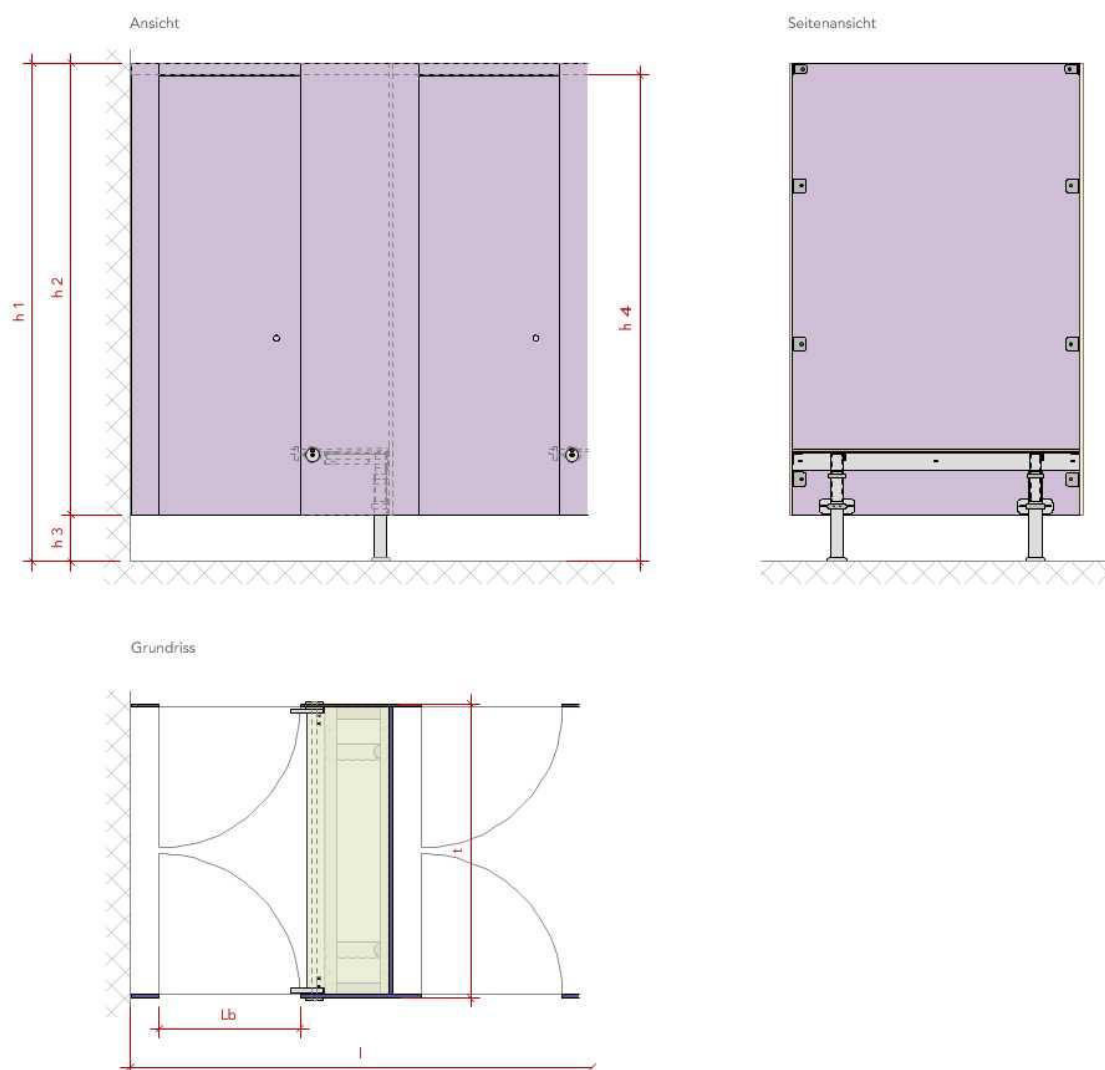
l = Frontlänge
t = Kabinentiefe
Lb = Türbreite / Lichte Breite (600 mm*)

*Standardmasse; auf Wunsch andere Masse möglich

Grund- und Aufrissvarianten Durchgangskabinen

1. Durchgangskabine mit Unterbankverschluss, in Endlosbauweise. Gleichzeitige Verriegelung beider Türen durch Betätigung eines Verriegelungshebels. Mögliche Ausstattung: Spiegel und Ablage.

Die Kabinentiefe sollte 1250 mm nicht unterschreiten, da die offenen Türen sonst aneinanderstossen können.



h 1 = Oberkant Trennwand (2000 mm*)
h 2 = Trennwandhöhe (1850 mm*)
h 3 = Bodenfreiheit (150 mm*)
h 4 = Durchgangshöhe (1950 mm*)

l = Frontlänge
t = Kabinentiefe
Lb = Türbreite / Lichte Breite (600 mm*)

*Standardmasse; auf Wunsch andere Masse möglich