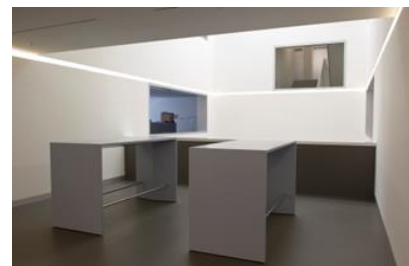
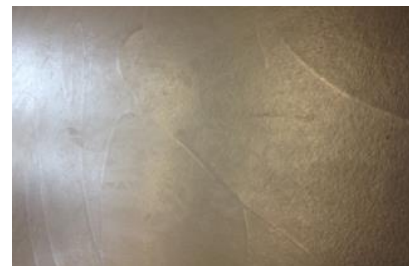


WALO – DURATEX® ZKD

Le revêtement unique structuré, façonné artisanalement



ZSK Revêtement spatulé



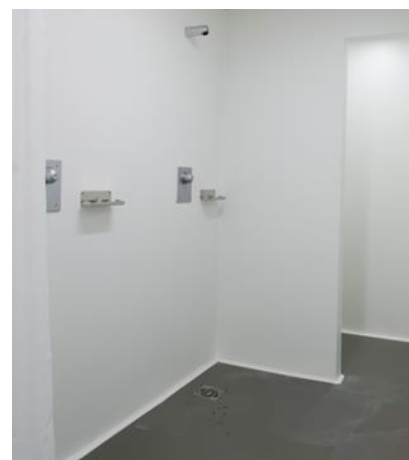
Description du produit

Les revêtements spatulés améliorés DURATEX ZKD se montrent convaincants par leurs structures artisanales, ce qui leur procure une certaine individualité. La structure et leur vitalité correspondent à l'expression de l'architecture moderne.

Le profil de caractéristiques est adapté à la classe de sollicitation respective selon la norme SIA 252.

Ce système de revêtement confère un caractère unique à chaque objet.

Les traitements de surface incolores ou pigmentés permettent d'obtenir d'autres impressions intéressantes sur les murs et les sols.



Caractéristiques

- sans joints
- surface vivante
- conception personnalisée
- Revêtement à pores hermétiques
- haute résistance mécanique
- entretien aisé
- épaisseur de la couche 3 à 4 mm

Applications

- Locaux d'habitation
- Locaux représentatifs
- Corridors / escaliers
- Surfaces commerciales
- Bureaux
- Murs

Nous vous conseillons

volontiers:

revetements.de.sols@walo.ch
Téléphone: 021 695 21 50