



Schweizer Qualität

# FLEXOLITH® - DAS DICHTE SCHACHT- SYSTEM NACH MASS

**CREABETON**

LÖSUNGEN AUS LEIDENSCHAFT



une  
entreprise  
de  **vigier**

# FLEXOLITH® SCHACHTSYSTEM

- Erfüllt Normen SN EN 1917/SIA 190
- Sicherheit durch Dichtigkeit der Fugen (Keilgleitdichtung)
- Flexibles Gefälle bei Hauptgerinne von 0,5–5% machbar
- Geringer Lageraufwand
- Rohrfestigkeitsklasse FK 60
- Zeit- und Kostenersparnis
- Schneller und einfacher Einbau ohne Bankettausbildung vor Ort

## FLEXOLITH® Normschachtunterteil

**Art.-Nr. HW DN DN<sub>1</sub> H (mm) h<sub>1</sub> (mm) t<sub>1</sub> (mm) W (mm) NW G (kg/Stk.)**

### Typ 1 mit Hauptgerinne gerade ohne Seitenanschluss inkl. Schachtfutter

528024	L	800	125	765	615	150	150	150	1160
525879	L	800	150	765	615	150	150	150	1160
525883	L	800	200	765	615	150	150	150	1160
526698	L	800	250	765	615	150	150	150	1160
525902	L	1000	150	765	615	150	150	150	1560
525903	L	1000	200	765	615	150	150	150	1560
526697	L	1000	250	765	615	150	150	150	1560

### Typ 2 mit Hauptgerinne gerade mit 1 Seitenanschluss NW 150, 225°

525893	L	800	150	765	615	150	150	150	1160
525895	L	800	200	765	615	150	150	150	1160
525906	L	1000	150	765	615	150	150	150	1560
528025	L	1000	200	765	615	150	150	150	1560

### Typ 3 mit Hauptgerinne gerade mit 1 Seitenanschluss DN 150, 135°

525884	L	800	150	765	615	150	150	150	1160
525885	L	800	200	765	615	150	150	150	1160
525904	L	1000	150	765	615	150	150	150	1560
528026	L	1000	200	765	615	150	150	150	1560

### Typ 4 mit Hauptgerinne gerade mit 1 Seitenanschluss NW 150, 270°

525898	L	800	150	765	615	150	150	150	1160
525899	L	800	200	765	615	150	150	150	1160
525907	L	1000	150	765	615	150	150	150	1560
528027	L	1000	200	765	615	150	150	150	1560

### Typ 5 mit Hauptgerinne gerade mit 1 Seitenanschluss NW 150, 90°

525887	L	800	150	765	615	150	150	150	1160
525889	L	800	200	765	615	150	150	150	1160
528028	L	1000	200	765	615	150	150	150	1560

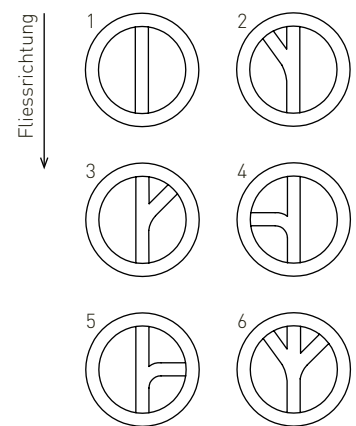
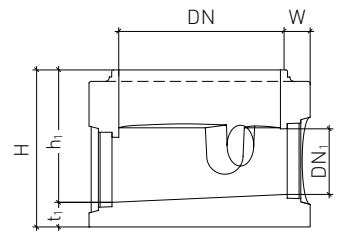
### Typ 6 mit Hauptgerinne gerade mit 2 Seitenanschlüssen NW 150, 135° / 225°

525900	L	800	150	765	615	150	150	150	1160
525901	L	800	200	765	615	150	150	150	1160
525908	L	1000	150	765	615	150	150	150	1560
528029	L	1000	200	765	615	150	150	150	1560

Andere Typen müssen als Massschächte bestellt werden.

Typ 1–6 ab Lager verfügbar

Typ 7–11 auf Bestellung



Art.-Nr.	HW	DN	DN <sub>1</sub>	H (mm)	h <sub>1</sub> (mm)	t <sub>1</sub> (mm)	W (mm)	NW	G (kg/Stk.)
----------	----	----	-----------------	--------	---------------------	---------------------	--------	----	-------------

**Typ 7 mit Hauptgerinne 270° ohne Seitenanschluss**

540692	Z	800	150	765	615	150	150	150	1160
540693	Z	800	200	765	615	150	150	150	1160
540694	Z	1000	150	765	615	150	150	150	1560
540696	Z	1000	200	765	615	150	150	150	1560

**Typ 8 mit Hauptgerinne 90° ohne Seitenanschluss**

540891	Z	800	150	765	615	150	150	150	1160
540892	Z	800	200	765	615	150	150	150	1160
540893	Z	1000	150	765	615	150	150	150	1560
540870	Z	1000	200	765	615	150	150	150	1560

**Typ 9 mit ½ Hauptgerinne und 2 Seitenanschlüssen NW 150, 90°/270°**

540894	Z	800	150	765	615	150	150	150	1160
540895	Z	800	200	765	615	150	150	150	1160
540897	Z	1000	150	765	615	150	150	150	1560
540898	Z	1000	200	765	615	150	150	150	1560

**Typ 10 mit ½ Hauptgerinne und 2 Seitenanschlüssen NW 150, 135°/225°**

540942	Z	800	150	765	615	150	150	150	1160
540943	Z	800	200	765	615	150	150	150	1160
540944	Z	1000	150	765	615	150	150	150	1560
540945	Z	1000	200	765	615	150	150	150	1560

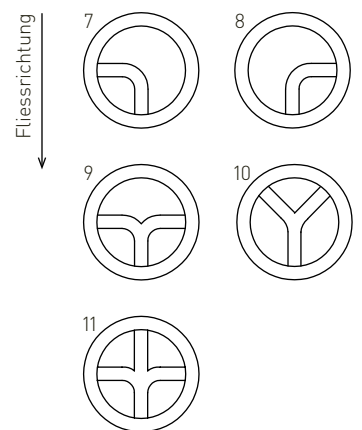
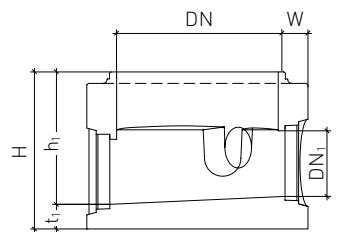
**Typ 11 mit Hauptgerinne gerade und 2 Seitenanschlüssen NW 150, 90°/270°**

540946	Z	800	150	765	615	150	150	150	1160
540947	Z	800	200	765	615	150	150	150	1160
540948	Z	1000	150	765	615	150	150	150	1560
540949	Z	1000	200	765	615	150	150	150	1560

Andere Typen müssen als Massschächte bestellt werden.

Typ 1–6 ab Lager verfügbar

Typ 7–11 auf Bestellung



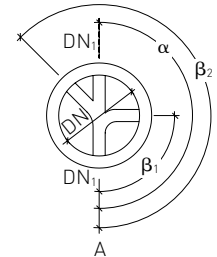
## FLEXOLITH® Massschachtunterteil

Art.-Nr.	HW	DN	DN <sub>1</sub>	H (mm)	h <sub>1</sub> (mm)	t <sub>1</sub> (mm)	W (mm)	G (kg/Stk.)
<b>Mit Hauptgerinne gerade oder gebogen inkl. Schachtfutter</b>								
510690	L	800	100	765	615	150	150	1080
510691	L	800	125	765	615	150	150	1100
510692	L	800	150	765	615	150	150	1120
510693	L	800	200	765	615	150	150	1160
526699	L	800	250	765	615	150	150	1160
527163	L	800	300	765	615	150	150	1160
528078	L	1000	100	765	615	150	150	1160
510694	L	1000	125	765	615	150	150	1460
510695	L	1000	150	765	615	150	150	1490
510696	L	1000	200	765	615	150	150	1550
510697	L	1000	250	765	615	150	150	1600
510698	L	1000	300	765	615	150	150	1630
527066	L	1000	350	765	615	150	150	1560
510699	L	1000	400	765	615	150	150	1670



Art.-Nr.	HW	DN	DN <sub>1</sub>	H (mm)	h <sub>1</sub> (mm)	t <sub>1</sub> (mm)	W (mm)	G (kg/Stk.)
<b>Geringe Bauhöhe, mit Hauptgerinne gerade oder gebogen inkl. Schachtfutter</b>								
534118	L	800	100	565	415	150	150	866
534117	L	800	125	565	415	150	150	886
534116	L	800	150	565	415	150	150	906
534115	L	800	200	565	415	150	150	945
534114	L	1000	100	565	415	150	150	1190
534113	L	1000	125	565	415	150	150	1200
534112	L	1000	150	565	415	150	150	1230
534111	L	1000	200	565	415	150	150	1290

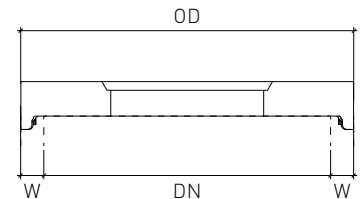
Art.-Nr.	HW	DN	DN <sub>1</sub>
<b>Zuschlag zusätzlicher Seitenanschluss</b>			
510700	L	800	100
510701	L	800	125
510702	L	800	150
510703	L	800	200
540062	L	800	250
540063	L	800	300
528079	L	1000	100
510704	L	1000	125
510705	L	1000	150
510706	L	1000	200
510707	L	1000	250
510708	L	1000	300



Zwei zusätzliche Seitenanschlüsse pro Seite möglich

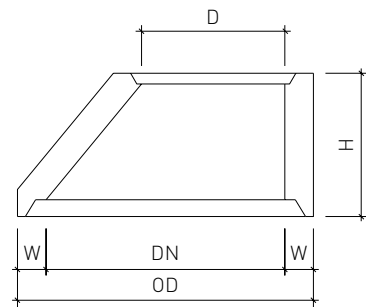
## FLEXOLITH® FRIWA®-tub Abdeckplatte

Art.-Nr.	HW	DN	D (mm)	H (mm)	OD (mm)	W (mm)	G (kg/Stk.)
<b>Zentrisch/exzentrisch, System Gleitdichtung (G)</b>							
509861	L	800	600	180	1040	120	210
510133	L	1000	600	180	1240	120	380



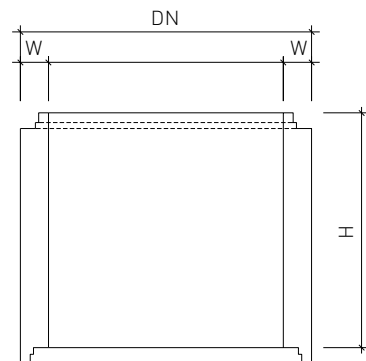
## FLEXOLITH® Konus

Art.-Nr.	HW	DN	D (mm)	H (mm)	OD (mm)	W (mm)	G (kg/Stk.)
<b>Exzentrisch, System Gleitdichtung (G)</b>							
510715	L	800	600	535	1040	120	470
510716	L	1000	600	535	1240	120	570



## FLEXOLITH® Schachtringe

Art.-Nr.	HW	DN	H (mm)	OD (mm)	W (mm)	G (kg/Stk.)
<b>Unbewehrt, exkl. Keilgleitdichtung FK 60</b>						
510709	L	800	250	1040	120	210
510710	L	800	500	1040	120	210
526713	L	800	750	1040	120	630
510711	L	800	1000	1040	120	840
510712	L	1000	250	1240	120	255
510713	L	1000	500	1240	120	510
526704	L	1000	750	1240	120	765
510714	L	1000	1000	1240	120	1020



### Passtück

534550	L	800	150-240	1040	120	210
534582	L	800	260-490	1040	120	420
534583	L	800	510-740	1040	120	630
534584	L	800	760-990	1040	120	840
534585	L	1000	150-240	1240	120	255
534586	L	1000	260-490	1240	120	510
534587	L	1000	510-740	1240	120	765
534588	L	1000	760-990	1240	120	1020

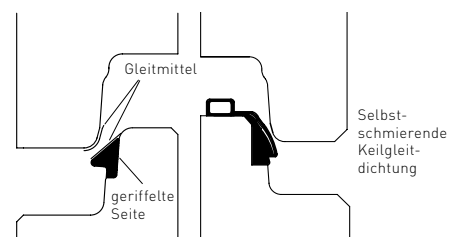
## FLEXOLITH® Keilgleitdichtungen

Art.-Nr.	HW	DN
<b>Keilgleitdichtung Typ TOK-SG</b>		
507747	L	800
508073	L	1000

### Selbstschmierende Keilgleitdichtung mit integriertem Lastausgleichstring Typ SDV seal

527993	L	800
527992	L	1000

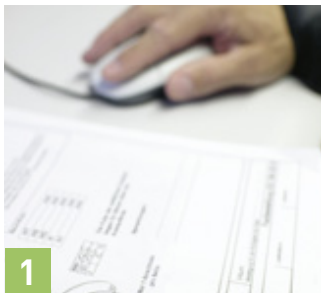
Typ TOK-SG



Typ SDV seal

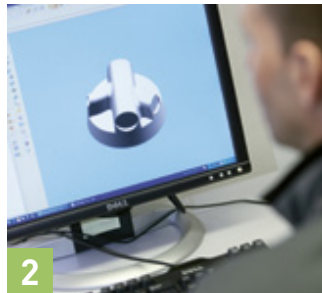


# EINFACHER BESTELLABLAUF – SCHNELLE LIEFERUNG



1

Sie füllen das Bestellformular aus.



2

Ihre Wunschmasse werden per CAD-System erfasst.



3

Ein Roboter erstellt die Negativform.



4

Der gewünschte Massschacht ist innert kurzer Zeit lieferbar.

## BESTELLFORMULAR SCHACHTSYSTEM FLEXOLITH®/FLEXECO®

Auftrags-Nr.: \_\_\_\_\_ (leer lassen)

Baustelle: \_\_\_\_\_ Bst.-Nr.: \_\_\_\_\_ Warenempfänger: \_\_\_\_\_ Kd.-Nr.: \_\_\_\_\_

Zuständig: \_\_\_\_\_ Zuständig: \_\_\_\_\_

Mobile: \_\_\_\_\_ Fax: \_\_\_\_\_ Tel: \_\_\_\_\_ Fax: \_\_\_\_\_

Schacht-Nr.: \_\_\_\_\_ Nennweite DN:  800 mm  1000 mm Liefertermin: \_\_\_\_\_

**FLEXOLITH®**  **FLEXECO®**

**Schnitt**

OK Deckel \_\_\_\_\_ m ü.M.

**Falz System Gleitdichtung**

**Unterteil:**

- Standardhöhe H: 745 mm h: 615 mm
- geringe Bauhöhe H: 565 mm h: 415 mm

**Schnitt**

OK Deckel \_\_\_\_\_ m ü.M.

**Falz Normal-Betonrohr**

**Unterteil:**

- Standardhöhe H: 700 mm h: 550 mm
- geringe Bauhöhe H: 500 mm h: 350 mm

**Legende:**  
 HT = Schachttiefe HS = Bauhöhe Schacht HD = Höhe für Abdeckung H = Höhe für Schachtunterteil h = Bauhöhe für Schachtunterteil  
 J = Leitungsgefälle t = Sohlendicke 150 mm (± 10 mm) α = Winkel Auslauf bis Einlauf im Gegenuhrzeigersinn NW = Nennweite der Anschlüsse  
 DN = Nennweite Schacht

**Bauhöhen:**  
 HT = \_\_\_\_\_ mm HD = \_\_\_\_\_ mm HS = \_\_\_\_\_ mm

Anschlüsse	Einlauf			Gefälle [J]	Auslauf		
	NW	Winkel [α]	Kote		NW	Winkel [α]	Kote
Haupt-Durchlaufgerinne			mm				± 0 mm
Seitenanschluss 1			mm	%			
Seitenanschluss 2			mm	%			
Seitenanschluss 3			mm	%			
Seitenanschluss 4			mm	%			

Auslauf

**Ort/Datum:** \_\_\_\_\_ **Visum:** \_\_\_\_\_  
 (Als Bestelldatum gilt das Eingangsdatum) (Bestätigung für die Richtigkeit der Daten)

**Werkdaten:** (bitte nicht ausfüllen)

Fabr. Nr.: \_\_\_\_\_ Gewicht (kg): \_\_\_\_\_ Ladedatum: \_\_\_\_\_ Ladezeit: \_\_\_\_\_

**Creabéton Matériaux AG**  
 www.creabeton-materiaux.ch

CH-3250 Lyss    CH-3646 Einigen    CH-1523 Granges-près-Marnand    CH-3186 Dürdigen  
 Buswilstrasse 44    Oberes Kärlengraben    Rue de Villeneuve 11/CP 65    Murtensstrasse 25/PF 38  
 Tel. +41 (0)32 387 87 87    Tel. +41 (0)32 334 25 25    Tel. +41 (0)26 668 95 95    Tel. +41 (0)26 492 50 20  
 Fax +41 (0)32 387 86 86    Fax +41 (0)32 334 25 90    Fax +41 (0)26 668 95 97    Fax +41 (0)26 492 50 25

## FLEXOLITH®-Schachtsystem 7 gute Gründe

### 1. Schneller

Gewünschter Massschacht ist innert kurzer Zeit lieferbar/Normschächte ab Lager verfügbar

### 2. Einfacher

Anwenderfreundliches Bestellformular

### 3. Dichter

Nach Norm SN EN 1917

### 4. Sicherer

Durch Dichtigkeit der Fugen (Keilgleitdichtung)

### 5. Flexibler

Gefälle bei Hauptgerinne von 0.5 - 5% machbar

### 6. Kosten Sparen

Keine Bankettausbildung notwendig

### 7. Geringer Lageraufwand

Lieferung just-in-time möglich



# EUROPÄISCHES PATENT

Beim FLEXOLITH® Schachtsystem handelt es sich um eine Eigenentwicklung von Creabeton Matériaux AG. Das Verfahren für die Herstellung dieses einzigartigen Systems ist europaweit geschützt. Europäisches Patent Nr. EP 1733857.

## Prüfbericht Dichtheit

	Managementsystem	622.00.27
	Prüfbericht Dichtheit Betonrohre (Wasserabsenkprobe)	04.11.1998
		1 von 1

Versuchs-Nr.: HF 10001

**Prüfvorgang gemäss Norm SIA 190**

Das zu prüfende Rohr bzw. Rohr mit Boden wird mit Wasser gefüllt und oben abgedeckt, so dass kein Wasser verdunsten kann. Diese Prüfung soll in einem geschlossenen Raum bei einer Temperatur von etwa 20°C erfolgen und das Rohr darf weder der Sonnenbestrahlung noch der Zugluft ausgesetzt sein. Nach 24 Std. darf die Wasserabsenkung die folgenden Werte nicht überschreiten:

NW ≤ 600 ΔW ≤ 15 mm pro m<sup>2</sup> Rohrlänge  
 NW > 600 ΔW ≤ 10 mm pro m<sup>2</sup> Rohrlänge

Anforderung Wasserdichtheit SN EN 1917:2000  
 An der Oberfläche haftende Feuchtigkeit gilt als Undicht

**Prüfung**

Artik.Nr./Bezeichnung	NW	Herst.-Datum	Prüf.-datum	Wasserabsenkung mm	Zul. ΔW mm	vorh. ΔW mm	Anforderung erfüllt	Bemerkungen
S1071H Flexolith	800	13.09.10	20.10.10	5	50	4	ja	
S1071H Flexolith	1000	10.10.10	19.10.10	5	50	4	ja	

Ausgeführt durch: HE / TD

Bemerkung: Geprüft besetzt  
 Lys, am 20.10.10  
 (Toni Dieter) (Hans Eggi)

## Scheiteldruckprüfung DN 800

	Managementsystem	622.00.24
	Scheiteldruckprüfung Betonrohre	20.08.2009
		1 von 1

Prüf-Nr.: S10-037

VORGABEN		CREABETON MATERIAUX AGSA	
Auftraggeber:		Prüfplan	
Herstellerwerk:		Produktionswerk Lys	
Rohrtyp	FLEXOLITH Schachtring	Rohr unbewehrt	
Fabrikations-Nummer			
Hersteldatum:	15.09.2010		
Prüfdatum:	28.10.2010		
Alter des Prüflings:	Tage 43		
Nennweite NW:	800		
Innendurchmesser	mm 800		
Wandstärke	mm 119		
Baulänge	m 1,00		
Belastungsgeschwindigkeit	kN/s 0,90		
Gewicht Prüfbalken	kN 20,00		
Länge Prüfbalken	m 1,00		
Lastklasse:	- 60		
* Prüfkraft (Riss) F <sub>r</sub>	kN/m		
* Mindestscheiteldruck F <sub>s</sub>	kN/m	48	

PRÜFUNG			
Prüfkraft F <sub>r</sub>	kN		
Prüfkraft F <sub>s</sub>	kN/m		
Rissbreite nach 3 Min.	mm		
Rissbreite nach 5 Min.	mm		
Rissbreite nach 6 Min.	mm		
Rissbreite nach 7 Min.	mm		
Risslänge	mm		
Anrisslast	kN		
Anrisslast	kN/m		
Bruchkraft F <sub>r</sub>	kN	131	
Bruchkraft F <sub>s</sub>	kN/m	151,0	

LASTKLASSE-NACHWEIS			
infolge Risslast			
infolge Bruchlast		151	
LK erfüllt / nicht erfüllt (F <sub>r</sub> ≥ F <sub>s</sub> )		erfüllt	
Altan		1,09	
Ringbiegezugfestigkeit	N/mm <sup>2</sup>	10,1	

Remarque: testé mouillé  
 Lys, le 28.10.10  
 (Toni Dieter) (Hans Eggi)

## Scheiteldruckprüfung DN 1000

	Managementsystem	622.00.24
	Scheiteldruckprüfung Betonrohre	20.08.2009
		1 von 1

Prüf-Nr.: S10-038

VORGABEN		CREABETON MATERIAUX AGSA	
Auftraggeber:		Prüfplan	
Herstellerwerk:		Produktionswerk Lys	
Rohrtyp	FLEXOLITH Schachtring	Rohr unbewehrt	
Fabrikations-Nummer			
Hersteldatum:	20.08.2010		
Prüfdatum:	28.10.2010		
Alter des Prüflings:	Tage 63		
Nennweite NW:	1000		
Innendurchmesser	mm 1000		
Wandstärke	mm 122		
Baulänge	m 1,00		
Belastungsgeschwindigkeit	kN/s 0,90		
Gewicht Prüfbalken	kN 20,00		
Länge Prüfbalken	m 1,00		
Lastklasse:	- 60		
* Prüfkraft (Riss) F <sub>r</sub>	kN/m		
* Mindestscheiteldruck F <sub>s</sub>	kN/m	60	

PRÜFUNG			
Prüfkraft F <sub>r</sub>	kN		
Prüfkraft F <sub>s</sub>	kN/m		
Rissbreite nach 3 Min.	mm		
Rissbreite nach 5 Min.	mm		
Rissbreite nach 6 Min.	mm		
Rissbreite nach 7 Min.	mm		
Risslänge	mm		
Anrisslast	kN		
Anrisslast	kN/m		
Bruchkraft F <sub>r</sub>	kN	62,6	
Bruchkraft F <sub>s</sub>	kN/m	112,6	

LASTKLASSE-NACHWEIS			
infolge Risslast			
infolge Bruchlast		113	
LK erfüllt / nicht erfüllt (F <sub>r</sub> ≥ F <sub>s</sub> )		erfüllt	
Altan		1,07	
Ringbiegezugfestigkeit	N/mm <sup>2</sup>	8,7	

Remarque: testé mouillé  
 Lys, le 28.10.10  
 (Toni Dieter) (Hans Eggi)



**CREABETON MATÉRIAUX AG**

**WWW.CREABETON-MATERIAUX.CH**

**CH-3250 LYSS**

**BUSSWILSTRASSE 44**

**TEL +41 (0)32 387 87 87**

**FAX +41 (0)32 387 86 86**

**CH-3646 EINIGEN**

**OBERES KANDERGRIEN**

**TEL +41 (0)33 334 25 25**

**FAX +41 (0)33 334 25 90**

**CH-1523 GRANGES-PRÈS-MARNAND**

**RTE DE VILLENEUVE 11/CP 65**

**TEL +41 (0)26 668 95 95**

**FAX +41 (0)26 668 95 97**

**CH-3186 DÜDINGEN**

**MURTENSTRASSE 25/PF 38**

**TEL +41 (0)26 492 50 20**

**FAX +41 (0)26 492 50 25**