

# MIRA X EMMI



tiscatara

textile + passion



# MIRA X EMMI

MIRA X EMMI - 7288

EMMI ist eine Basic Grundware welche in traditioneller Dreher Technik hergestellt worden ist. Trotz der Transparenz verleiht diese Technik dem Artikel einen eher körnigen, robusten Charakter.

EMMI ist ein pflegeleichter Artikel und für den Objekteinsatz sehr gut geeignet. Dieser transparente Vorhangstoff ist in 14 verschiedenen Farben erhältlich.

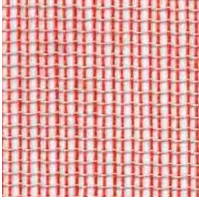




## Colors MIRA X EMMI - 7288



Col\_11



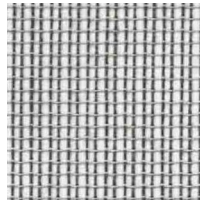
Col\_21



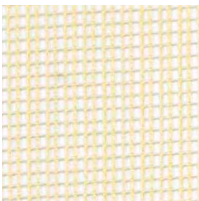
Col\_40



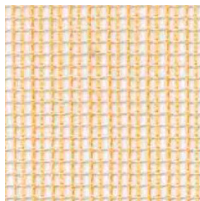
Col\_42



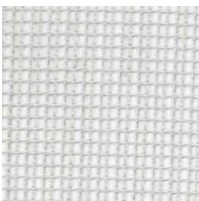
Col\_49



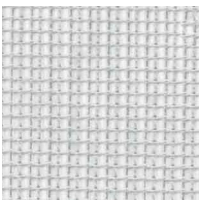
Col\_50



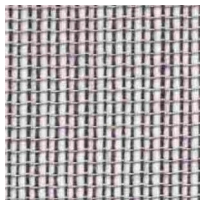
Col\_51



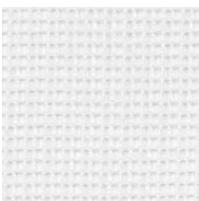
Col\_61



Col\_71



Col\_75



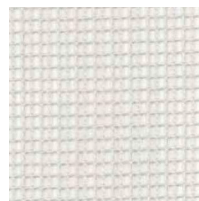
Col\_80



Col\_81

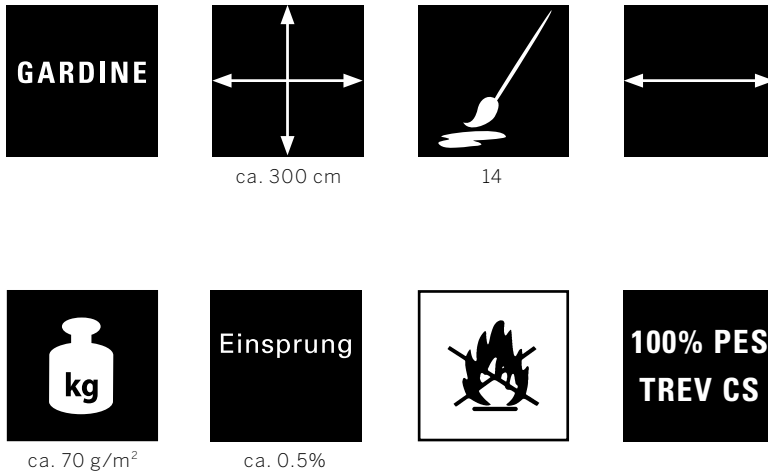


Col\_82



Col\_83

## Technische Daten MIRA X EMMI - 7288



Dessin	7288
Einsatzbereich	Vorhang, Gardine
Warenbreite	ca. 300 cm
Anzahl Farben	14
Querverwendbarkeit	ja
Gewicht	ca. 70 g/m <sup>2</sup>
Wascheinsprung	ca. 0.5%
Schwerentflammbarkeit	ja
Komposition	100% PES Trevira CS
Pflegeanleitung	sh. oben

TISCA TIARA kleidet Lebensräume. Als Komplettanbieter hochwertiger Textilien für Innen- und Aussenräume produzieren wir textile Bodenbeläge, Gardinen, Möbel- und Dekorationsstoffe für den Wohn-, Objekt- und Transportbereich sowie Sportbeläge. In den Produkten von TISCA TIARA stecken nicht nur Wissen und Können, Kompetenz und Erfahrung, sondern ebenso die unstillbare Leidenschaft für unser Tun – TEXTILE PASSION.