

# MIRA X KITZBÜHEL



**tisca tiara**  
textile + passion



# MIRA X KITZBÜHEL

MIRA X KITZBÜHEL - 8623

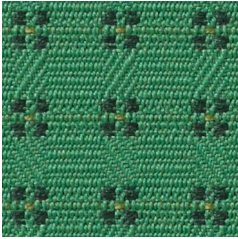
KITZBÜHEL ist ein kleingemusterter, traditioneller Möbelstoff welcher in gedeckten und modernen Farben umgesetzt worden ist. KITZBÜHEL ist ein pflegeleichter Artikel und für den Objekteinsatz sehr gut geeignet.

Dieser dekorative Möbelstoff ist in 9 verschiedenen Farben erhältlich.

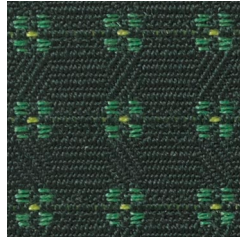




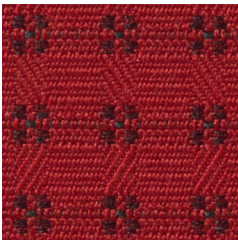
## Colors MIRA X KITZBÜHEL - 8623



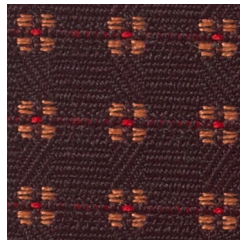
Col\_10



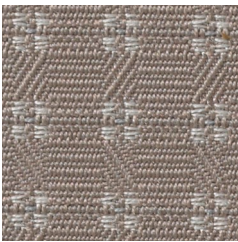
Col\_12



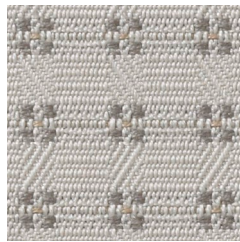
Col\_20



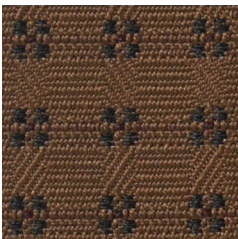
Col\_21



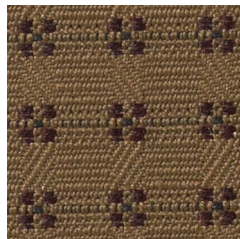
Col\_30



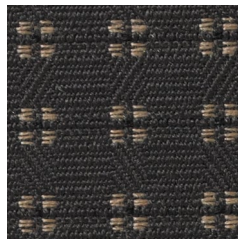
Col\_31



Col\_40

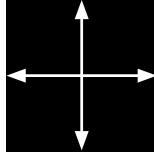
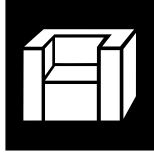


Col\_41



Col\_43

## Technische Daten MIRA X KITZBÜHEL - 8623



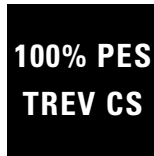
ca. 140 cm



9



ca. 380 g/m<sup>2</sup>



ca. 0.5%



Dessin	8623
Einsatzbereich	Möbelstoff
Warenbreite	ca. 140 cm
Anzahl Farben	9
Gewicht	ca. 380 g/m <sup>2</sup>
Schwerentflammbarkeit	ja
Komposition	100% PES TREV CS
Wascheinsprung	ca. 0.5%
Scheuertouren	20'000
Pflegeanleitung	sh. oben



# MIRA X KITZBÜHEL



**tisca tiara**  
textile  passion



# MIRA X KITZBÜHEL



**tisca tiara**  
textile + passion



TISCA TIARA kleidet Lebensräume. Als Komplettanbieter hochwertiger Textilien für Innen- und Aussenräume produzieren wir textile Bodenbeläge, Gardinen, Möbel- und Dekorationsstoffe für den Wohn-, Objekt- und Transportbereich sowie Sportbeläge. In den Produkten von TISCA TIARA stecken nicht nur Wissen und Können, Kompetenz und Erfahrung, sondern ebenso die unstillbare Leidenschaft für unser Tun – TEXTILE PASSION.